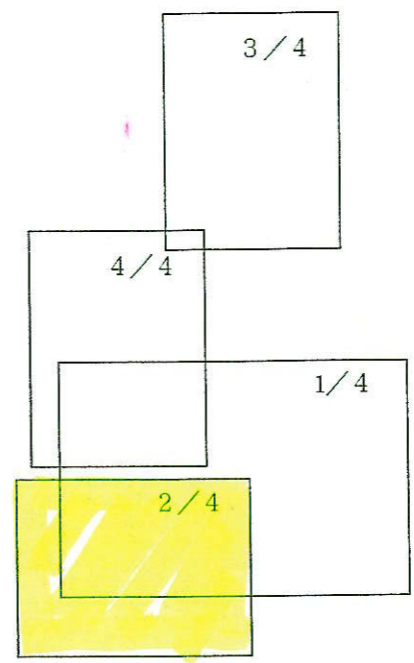


# 後山 2/4 集落協定図

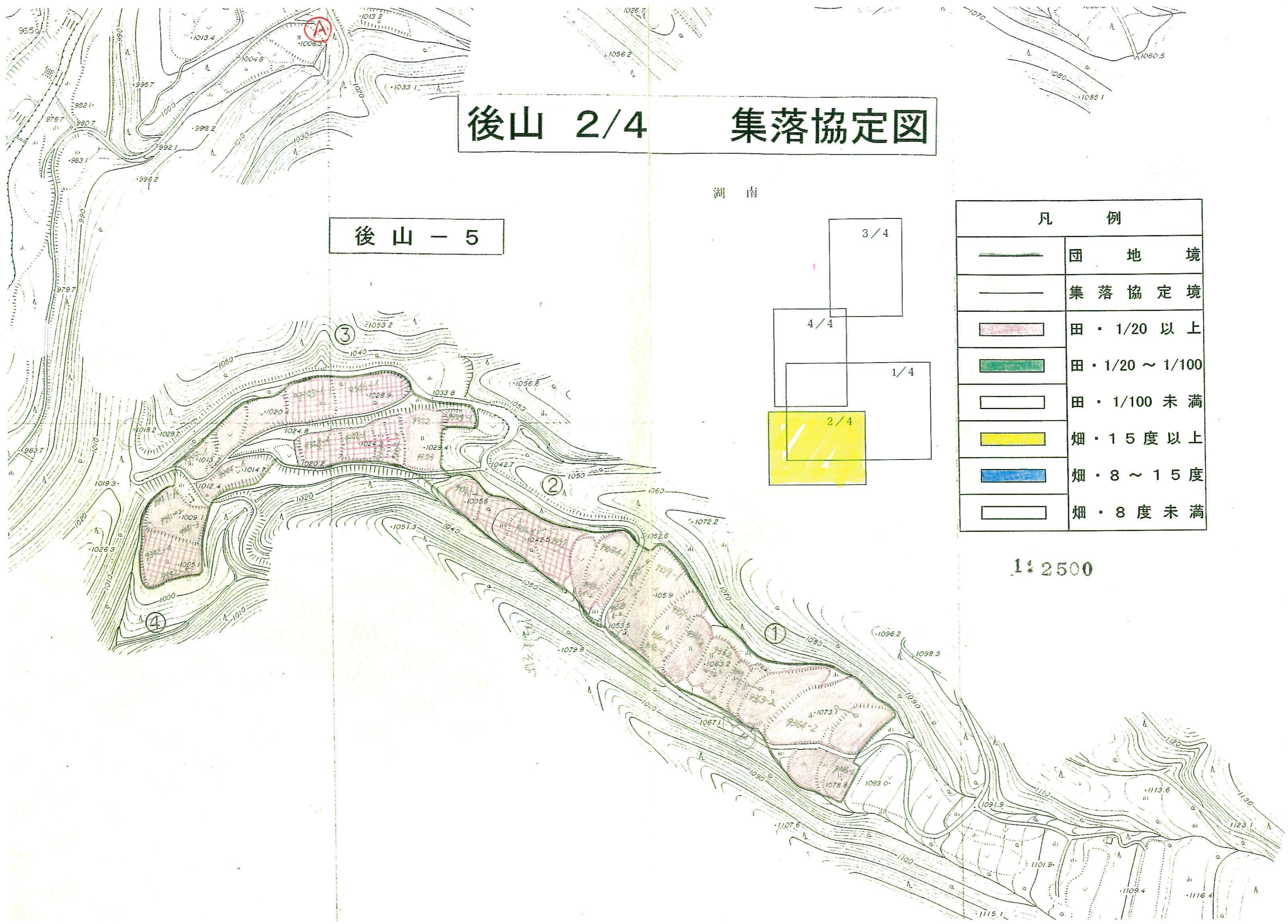
湖南

後山 - 5

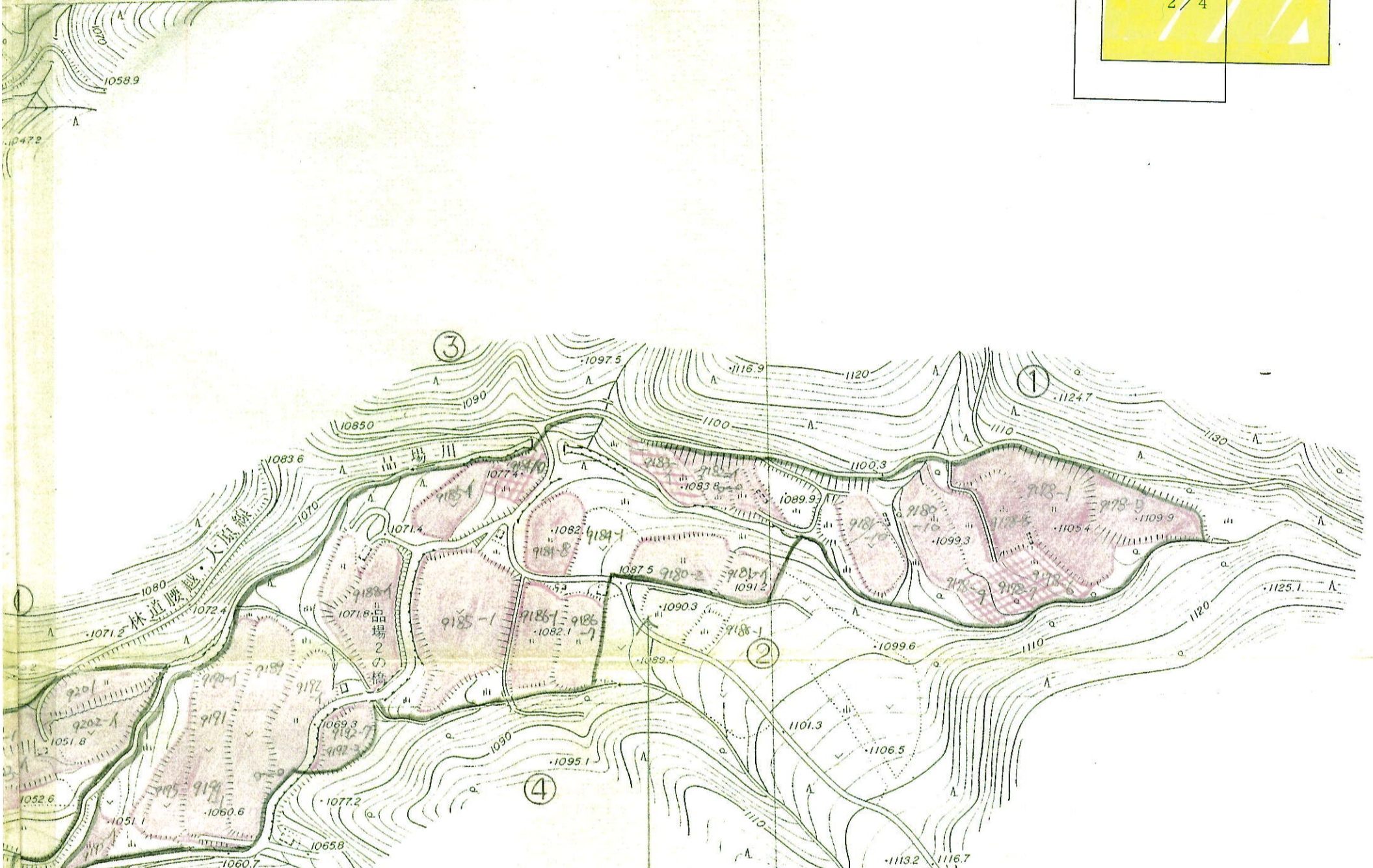
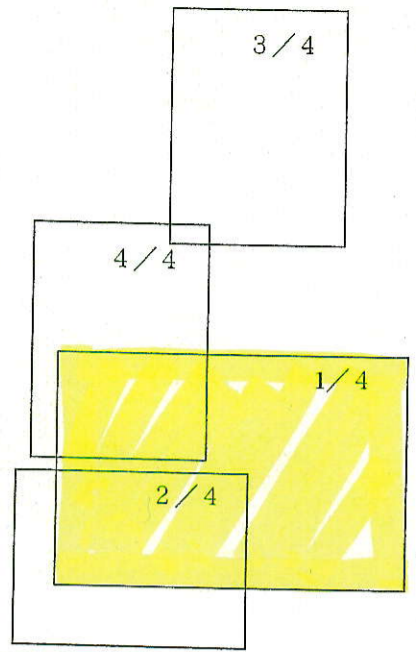


凡 例	
	団 地 境
	集 落 協 定 境
	田・1/20 以上
	田・1/20 ~ 1/100
	田・1/100 未 満
	畑・15 度 以上
	畑・8 ~ 15 度
	畑・8 度 未 満

1:2500



# 1/4 集落協定図



後山 - 1

凡 例	
	団 地 境
	集 落 協 定 境
	田・1/20 以上
	田・1/20 ~ 1/100
	田・1/100 未 満
	畑・15 度 以 上
	畑・8 ~ 15 度
	畑・8 度 未 満

1:2500

1342

後山 1

後山 - 4

参の渡戸橋

仏公田橋

林道 腰越

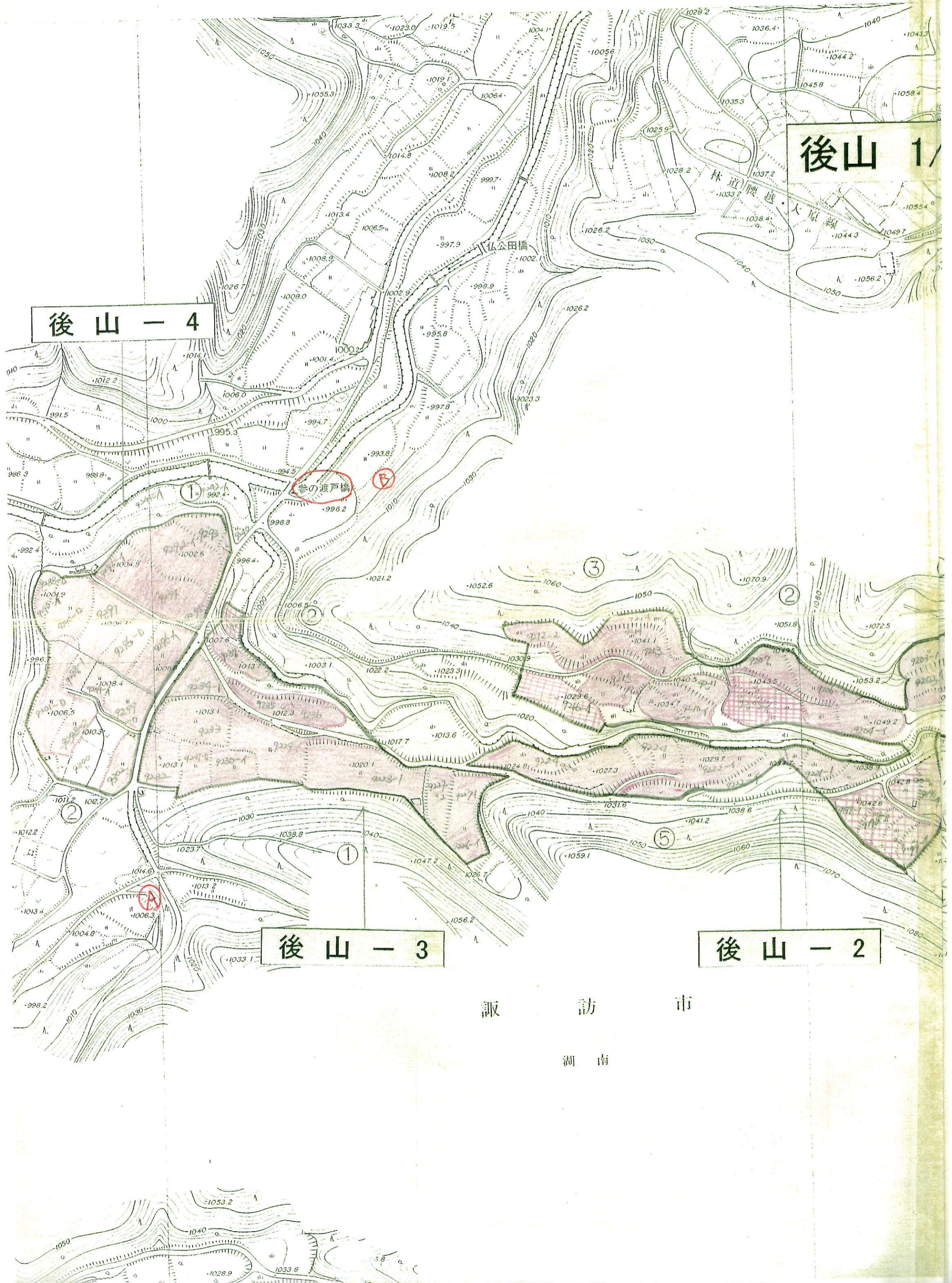
大原線

後山 - 3

後山 - 2

諏訪市

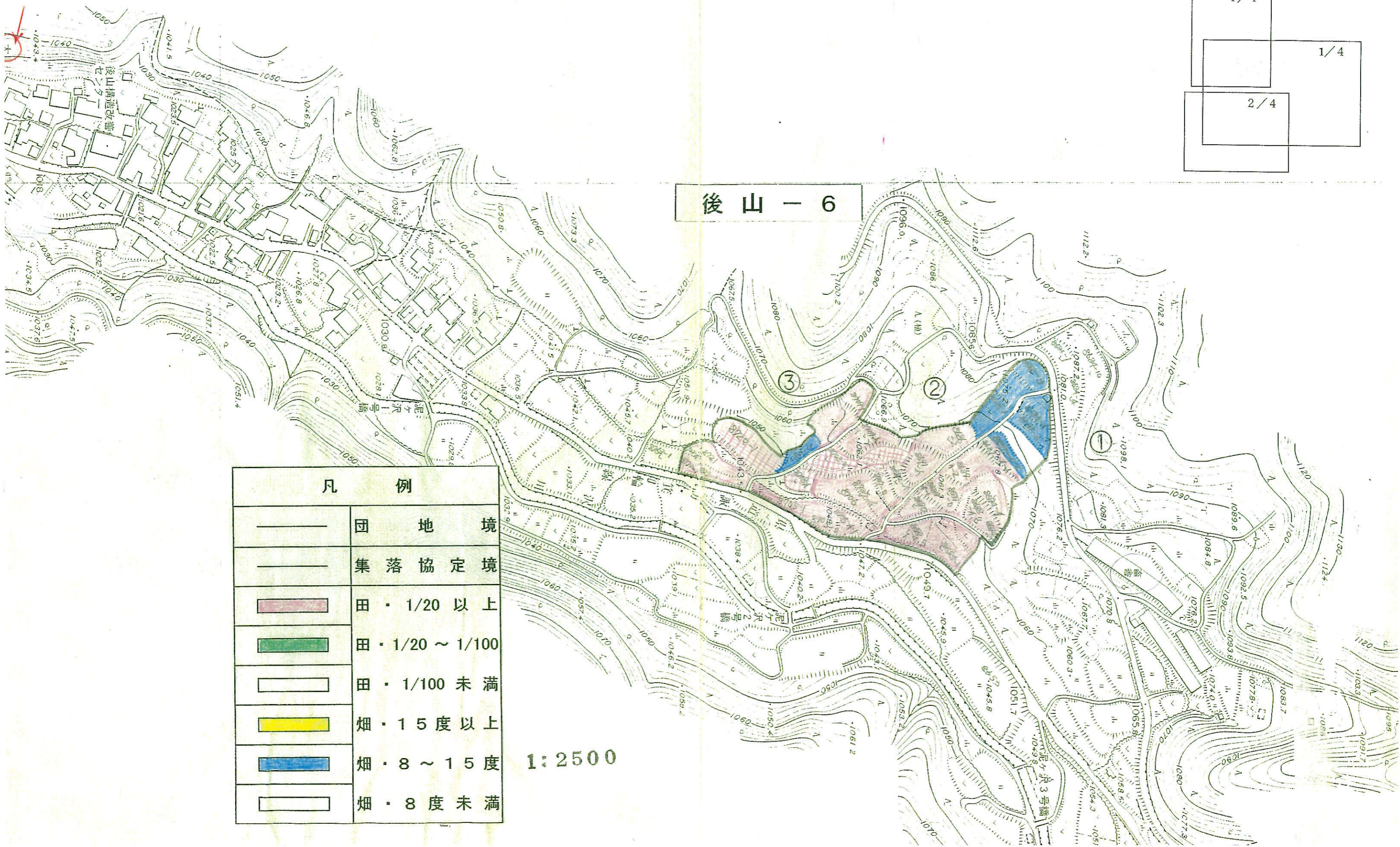
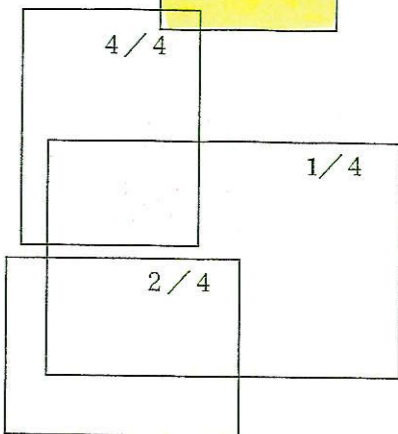
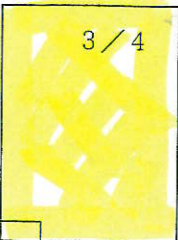
湖南





# 後山 3/4 集落協定図

①  
大正  
昭和



凡 例	
	団 地 境
	集 落 協 定 境
	田・1/20 以上
	田・1/20 ~ 1/100
	田・1/100 未 満
	畑・15 度 以上
	畑・8 ~ 15 度
	畑・8 度 未 満

1:2500