



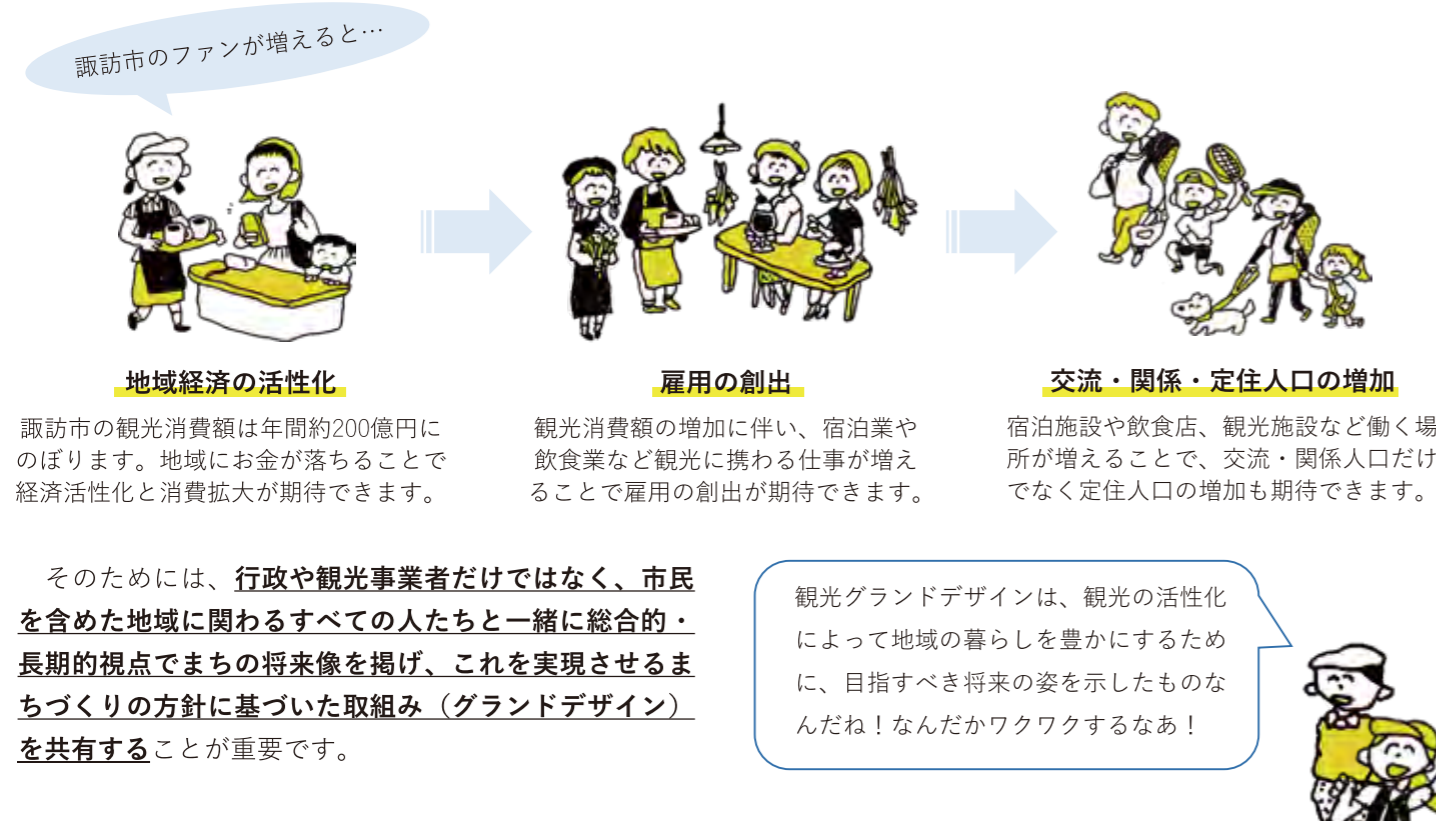
TOURISM GRAND DESIGN IN SUWA CITY
 諏訪市観光グランドデザイン
 "SUWAらしい"があふれる観光地

諏訪市の未来の可能性

自然資源や伝統文化、高度なものづくり技術の集積など、諏訪市が持つ「SUWAらしさ」を観光産業に携わる様々な人が協力し合いながら提供しています。国内外から訪れる観光客は、市民との交流を感じながら、市内各所にあふれる「SUWAらしさ」を体験しています。観光産業の活性化により、雇用創出や消費拡大、交流・関係・定住人口の増加など経済効果が生まれ、諏訪市に訪れ、また地域に関わるすべての人が幸せを感じている、諏訪市はそんな可能性を秘めています。

観光グランドデザインとは何か

人口減少や少子高齢化が進む日本において、**観光は地域の経済活動を活性化させる非常に重要な分野**として位置付けられています。諏訪市においては、宿泊業や飲食業等の従業員数の割合が他市町村よりも高く、**観光や商業が盛んなまち**です。観光による地域活性化を目指すために、観光地の魅力の磨き上げと眠っている観光資源の掘り起こしによって**国内外から多くの観光客を呼び込み、諏訪市のファンを増やす**ことが必要です。



つながるSUWAらしさ

諏訪市には数多くの観光資源があり、「SUWAらしさ」があります。**それぞれが連携してつながることで、ここでも体験できない価値を提供**します。



諏訪市の観光の目指すビジョン

市民（団体）や民間事業者、観光関連団体といったさまざまな分野の皆さんと連携しながら、諏訪市の観光の目指すビジョンを作成しました。

基本理念

「“SUWAらしい”があふれる観光地」

Vision 1 地域資源を最大限に生かした “SUWAらしさ”の創出

- ① 自然環境（諏訪湖・霧ヶ峰・山岳）を活用した魅力の創出
- ② 温泉地としての魅力発信と環境整備
- ③ 伝統文化（歴史・ものづくり・食）が根付くまちづくり
- ④ 長期滞在をめざした市内周遊性の創出
- ⑤ ニュートゥリズムの推進

Vision 3 官民連携/広域連携による “SUWAらしさ”の強化

- ① 交通ハード整備による交通利便性を活用した広域誘客の促進
- ② 国・県・諏訪地方6市町村や民間団体等との連携強化による観光産業の底上げ

Vision 2 “SUWAらしさ”の発信と 戦略的プロモーションの強化

- ① ICTやデータを活用した観光DXの推進
- ② デジタルメディアを中心とした効果的な情報発信の強化
- ③ グローバル化に対応したインバウンドの受入体制の強化
- ④ 諏訪湖イベントひろばを中心とした産業観光の活性化

Vision 4 “SUWAらしい”郷土愛と おもてなしの磨き上げ

- ① 観光振興を支えるキーパーソンの育成
- ② 観光ブランドの定着によるシビックプライドの醸成

