

2026

4	日	月	火	水	木	金	土
				1	2	3	4
5	6	7	8	9	10	11	
12	13	14	15	16	17	18	
19	20	21	22	23	24	25	
26	27	28	29	30			

2026

5	日	月	火	水	木	金	土
						1	2
						3	4
						5	6
						7	8
						9	10
						11	12
						13	14
						15	16
						17	18
						19	20
						21	22
						23	24
						25	26
						27	28
						29	30
						31	

2026

6	日	月	火	水	木	金	土
		1	2	3	4	5	6
7	8	9	10	11	12	13	
14	15	16	17	18	19	20	
21	22	23	24	25	26	27	
28	29	30					

2026

7	日	月	火	水	木	金	土
				1	2	3	4
5	6	7	8	9	10	11	
12	13	14	15	16	17	18	
19	20	21	22	23	24	25	
26	27	28	29	30	31		

2026

8	日	月	火	水	木	金	土
							1
2	3	4	5	6	7	8	
9	10	11	12	13	14	15	
16	17	18	19	20	21	22	
23	24	25	26	27	28	29	
30	31						

2026

9	日	月	火	水	木	金	土
				1	2	3	4
5	6	7	8	9	10	11	12
13	14	15	16	17	18	19	
20	21	22	23	24	25	26	
27	28	29	30				

2026

10	日	月	火	水	木	金	土
				1	2	3	
4	5	6	7	8	9	10	
11	12	13	14	15	16	17	
18	19	20	21	22	23	24	
25	26	27	28	29	30	31	

2026

11	日	月	火	水	木	金	土
		1	2	3	4	5	6
7	8	9	10	11	12	13	14
15	16	17	18	19	20	21	
22	23	24	25	26	27	28	
29	30						

2026

12	日	月	火	水	木	金	土
				1	2	3	4
5	6	7	8	9	10	11	12
13	14	15	16	17	18	19	
20	21	22	23	24	25	26	
27	28	29	30	31			

2027

1	日	月	火	水	木	金	土
							1
2	3	4	5	6	7	8	9
10	11	12	13	14	15	16	
17	18	19	20	21	22	23	
24	25	26	27	28	29	30	
31							

2027

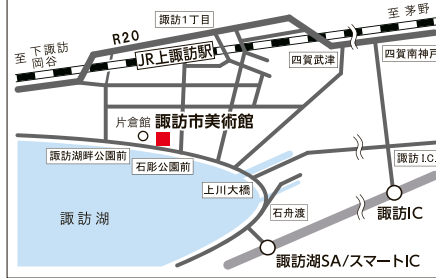
2	日	月	火	水	木	金	土
		1	2	3	4	5	6
7	8	9	10	11	12	13	
14	15	16	17	18	19	20	
21	22	23	24	25	26	27	
28							

2027

3	日	月	火	水	木	金	土
		1	2	3	4	5	6
7	8	9	10	11	12	13	
14	15	16	17	18	19	20	
21	22	23	24	25	26	27	
28	29	30	31				

【開館時間】午前9時～午後5時(入館は4時30分まで)  
 【休館日】月曜日、祝日の翌日、展示替え期間、資料整理期間  
 年末年始(12/29～1/3)  
 【入館料】大人310円(団体20名以上200円)  
 小中学生150円(団体20名以上100円)  
 障がい者(介助者1名まで同額)150円  
 ※諏訪地域小中学生無料  
 ※企画展や特別展開催時は別料金

アクセス



ACCESS

- JR中央本線上諏訪駅より徒歩7分
- 中央自動車道諏訪ICより車15分
- 諏訪湖スマートICより車13分

**ミュージアムパスポート**  
 諏訪市内の小中学校に通うみなさんへ  
 美術館に行くときは、ミュージアムパスポートを忘れずに持っていきましょう!  
 原田泰治美術館、博物館とあわせて3つスタンプを集めると景品をプレゼントします!

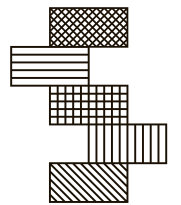
諏訪市美術館公式ロゴマークについて

諏訪市美術館公式ロゴマークは、2022年度(令和4年度)「学校連携展」の取り組みをきっかけに作られました。  
 美術館の外壁にレンガ状に貼られた諏訪特産の鉄平石を、諏訪(SUWA)のSの形に抽出し、さまざまな鉄平石の色を線の重なりで表現しています。線は人と人との結びつき、過去と未来の交差、また諏訪市美術館と縁が深い片倉の生糸を表しています。  
 積み重なる長方形は、中心を軸に左右に揺れ動いている様に感じられます。その形は芯を持ちながら変化し続ける美術館の姿と重ねることもできます。諏訪市美術館の特徴や活動の歴史、そして人々が美術に親しみ、活かし、繋がる場所になるというメッセージをふまえて考えられました。



〒392-0027 長野県諏訪市湖岸通り4-1-14  
 TEL/FAX 0266-52-1217  
 E-Mail scm-art@city.suwa.lg.jp  
<https://www.city.suwa.lg.jp/site/museum>

SUWA CITY MUSEUM OF ART  
 MUSEUM CALENDAR 2026.4-2027.3



諏訪市美術館  
SUWA CITY MUSEUM OF ART

※記載事項は予定ですので、やむを得ず変更する場合があります。

収蔵作品展  
**季節を告げる風** 同時開催  
**修復完了作品お披露目展**

■会期:2026年3月24日(火)～6月21日(日)

約1,500点の収蔵作品の中から「風」をテーマに作品を選出、展示します。作品を通して感じる風や季節の移ろいを、ぜひお楽しみください。あわせて、令和4、5年度に修復を行った作品を展示します。

梅津道雄《双瀑》1980年



**諏訪市美術館開館70周年記念展－諏訪に刻む－**

■会期:2026年7月4日(土)～9月27日(日)

開館してから平成へ元号が変わるまでの昭和期の活動を紹介します。1956年(昭和31年)に開館して以降、諏訪地域の文化芸術の発展に貢献しようと、地域の芸術家たちの協力のもと、様々な展覧会の開催や作品収集を行いました。そんな昭和期の活動を、作品と共に紹介します。

中林忠良《剥離される風景I》1972年



共催展  
**第48回 諏訪市美術展**  
 ■会期:2026年10月11日(日)～17日(土)

諏訪市内に住む方々が制作した作品を展示します。



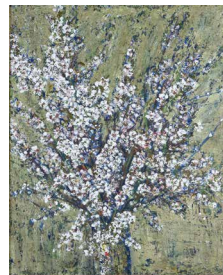
**諏訪市美術館開館70周年記念展－諏訪を歩む－**

■会期:2026年10月27日(火)～2027年1月24日(日)

収蔵作品がより充実してきた平成期からは、地域の学校と連携するなど、多様な展覧会を開催してきました。そんな平成期から現在に至るまでの活動を紹介します。あわせて、制作活動に取り組む諏訪地域の皆様の作品を募集し、収蔵作品と織り交ぜて展示します。皆様ぜひご参加ください。

※作品の募集要項は、後日当館ホームページに掲載しますので、ご確認ください。

野村千春《梅》1977年



学校連携展  
**上諏訪中学校+諏訪市美術館**

■会期:2027年2月2日(火)～28日(日)

対話型鑑賞を行い、様々な絵画の表現方法に触れた上諏訪中学校2年生の皆さんが制作した作品を展示します。あわせて対話型鑑賞を行った収蔵作品を展示します。



収蔵作品展  
 ■会期:2027年3月23日(火)～終了日未定

約1,500点の収蔵作品の中からテーマに沿って作品を選出、展示します。

松本市に生まれ、小学校から高校卒業までを諏訪市で過ごした彫刻家 細川宗英の初期から晩年までの彫刻作品26点を常設展示しています。※うち1点は屋外展示。



イベント情報

諏訪市美術館では、展覧会に合わせてさまざまなイベントを開催しています。イベントの内容は、「広報すわ」やホームページ



で順次公開します。ぜひお気軽に参加してください。



諏訪市美術館とは？

諏訪市美術館は、1956年(昭和31年)、長野県で最初の公立美術館として開館した、全国的に見ても古く歴史のある美術館です。

今年開館70周年を迎える当館は、建物にも歴史があり、1943年(昭和18年)に建てられた片倉館の付属施設「懐古館」を、寄贈を受けた当時の趣のまま使用しています。緑色の瓦屋根と、外壁に貼られたレンガ積みを思わせる諏訪特産の鉄平石が特徴で、和洋折衷のつくりや景観を評価され、2011年(平成23年)に国の登録有形文化財になりました。

※「懐古館」では、終戦直後から数年間、地域の文化人と疎開作家たちが協力し、「諏訪美術館」を開館、活発な美術館活動を行いました。

諏訪市美術館では1年を通していろいろな展覧会を開催しています。市民共通の財産「収蔵作品」を身近に感じ、活かし、大切に未来へつなげることを願って活動しています。