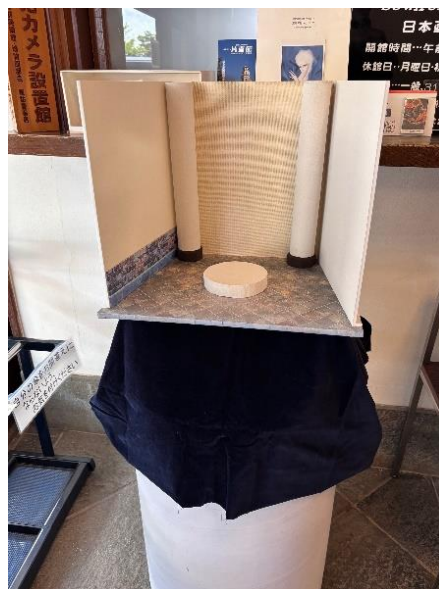


諏訪市美術館 めい撮りスポットの設置について

諏訪市美術館は、めいぐるみやアクリルスタンドを持参して記念撮影される皆様のための撮影用スポットを設置しました。
周知とともに、ご取材いただきますよう、お願いいたします。

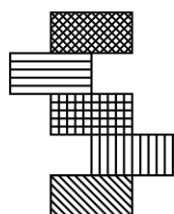
諏訪市美術館では、お気に入りのめいぐるみやアクリルスタンドを持参して記念撮影される皆様のために、撮影スポットを玄関内に設置しました。館の外壁や展示室内部をイメージしたブースで記念撮影をお楽しみいただけます。
どうぞご利用ください。



(現在の展示)

収蔵作品展 季節を告げる風
同時開催 修復完了作品お披露目展

会 期：令和8年3月24日（火）－6月21日（日）
【休館日】月曜日、祝日の翌日
開館時間：午前9時－午後5時（入館は4時30分まで）
入館料：大人310円（団体20名以上200円）
小中学生150円（団体20名以上、100円）
障がい者（介助者1名まで同額）150円
※諏訪地域小中学生無料



諏訪市美術館
SUWA CITY MUSEUM OF ART

〒392-0027 長野県諏訪市湖岸通り 4-1-14
長野県 諏訪市 教育委員会事務局
生涯学習課 美術館
（担当）濱
電 話 0266-52-1217
FAX 同上
メール scm-art@city.suwa.lg.jp

諏訪市サイト ⇒ <https://www.city.suwa.lg.jp>
諏訪市美術館サイト ⇒ <https://www.city.suwa.lg.jp/site/museum/>