

令和8年度 立石公園渋滞対策業務委託 仕様書

1 警備の目的

立石公園は眺望絶景な山腹にあり近年では観光客の往来も多く、市民はもとより県内外の方々が大いに活用されている。しかしながら、最近では知名度が更に上がり、全国から来園者が増加したことで、公園の駐車場混雑により付近の道路が渋滞してしまい、来園者や近隣住民に影響が出ている。そのため、警備員を配置しスムーズかつ安全な交通を確保こととする。

2 警備基本方針

原則、待機列（渋滞）を作らないように車両を誘導する。

駐車場付近の道路で駐車・停車している車両があれば注意し移動していただくようにする。

誘導をするときは親切丁寧に接し、特に、言動には十分留意すること。

3 業務日時（予定）

令和8年5月2、3、4、5、6日

7月18、19、20日

8月8、9、10、11、12、13、14、15、16日

9月19、20、21、22、23日

10月10、11、12日

11月21、22、23日

全日とも 12:00~21:00

4 警備の配置位置

○3名での警備

○別紙位置図による。

5 主な配置別業務

待機列が無い場合

配置①.②

○駐車場入り口付近の車両の誘導を行う。

○待機列ができないよう、上下線の車両誘導を行う。

○車両の出入りの際に事故等起こらないように注意して誘導を行う。

○駐車場が満車時は時間を変えて来園いただくよう案内する。その際に諏訪市HPで立石公園駐車場のライブカメラ映像を確認していただくよう併せて案内をする。

配置③

○あさぎりの郷までの見回りを行う。

待機列ができた場合

配置①

- 車両の出入りの際に事故等起こらないように注意して誘導を行う。
- 上線（蕎麦屋側）で上から下へ下ってくる車を誘導する。
（立石公園に来園ではない車は配置②に連絡し、事故等起こらないように誘導する。）

配置②

- 下線（パリエ側）の待機列の最後尾に配置し、下から上がってくる車を誘導する。
（立石公園に来園ではない車は配置①に連絡し、対向車線で上へ誘導する。）

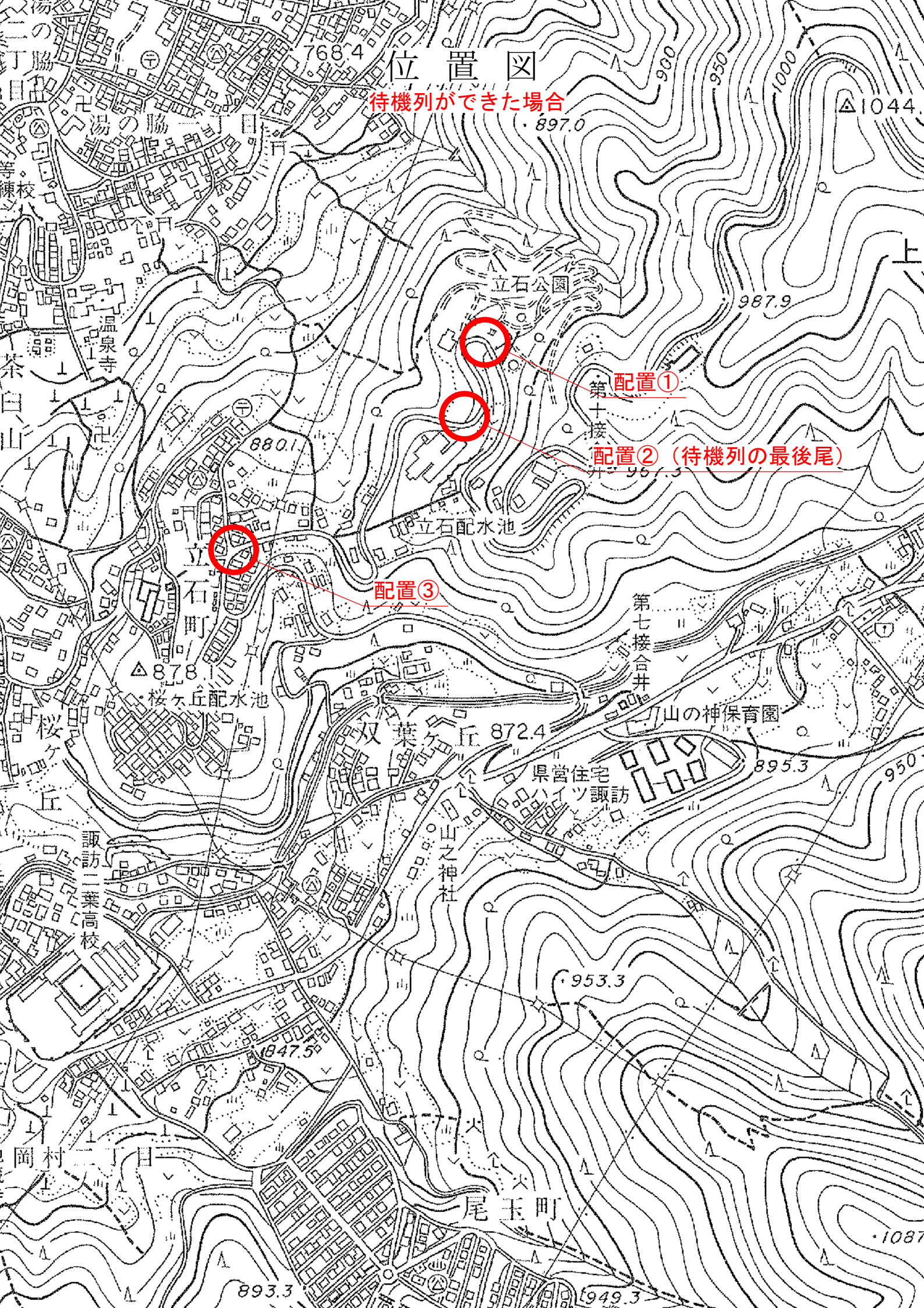
配置③

- 交差点付近の車両の誘導を行う。
- 来園車両に満車の旨を伝え、時間を変えて来園いただくよう案内する（別の道へ流す）。その際に諏訪市 HP で立石公園駐車場のライブカメラ映像を確認していただくよう併せて案内をする。

※現場の状況により、市職員と協議し配置や時間を変更する可能性があります。

位置図

待機列ができた場合



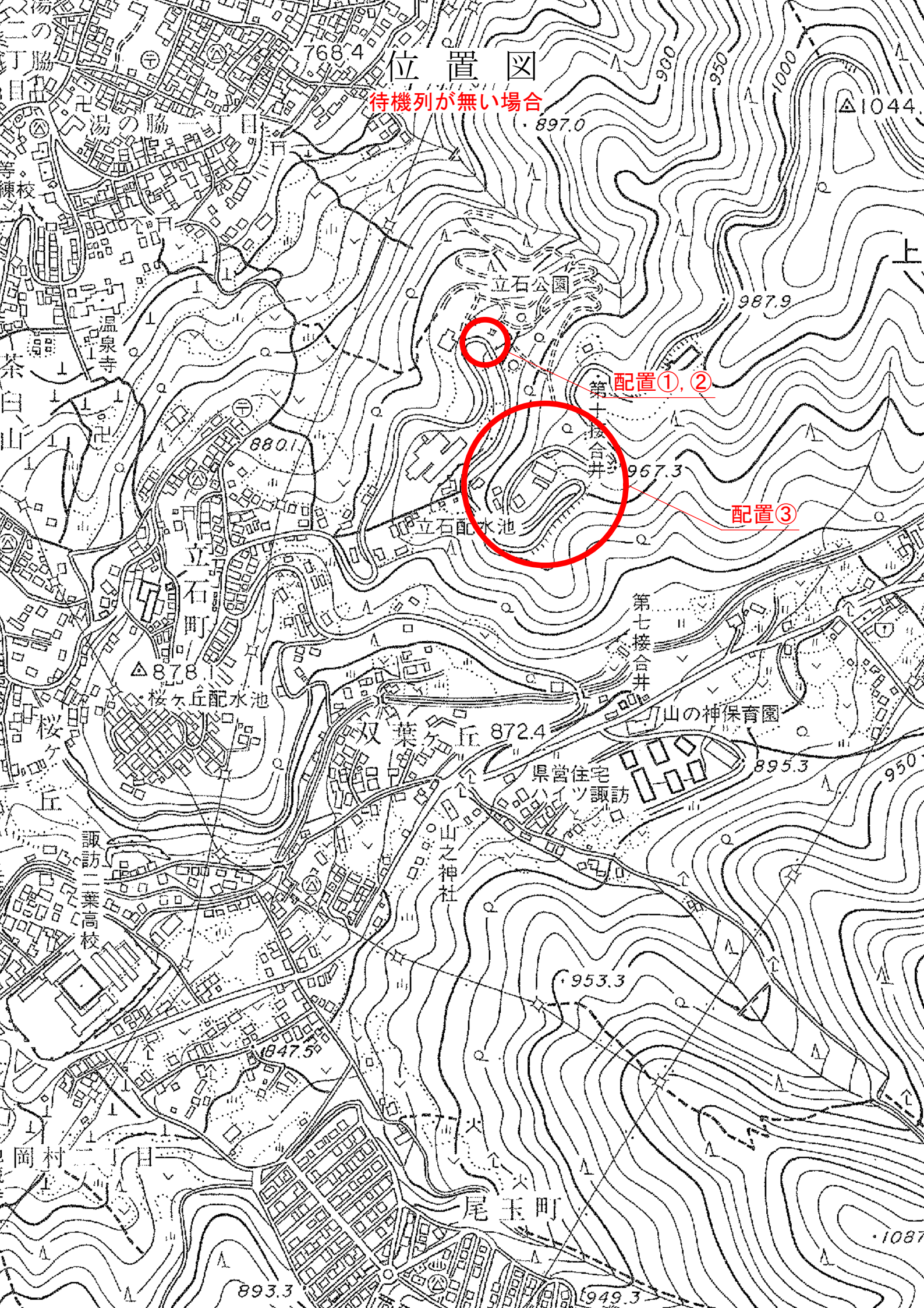
配置①

配置② (待機列の最後尾)

配置③

位置図

待機列が無い場合



配置①, ②

配置③

第十接合部

第七接合部

双葉ヶ丘

県営住宅

諏訪

山之神社

尾玉町

立石町

温泉寺

茶臼山

諏訪二葉高校

岡村

尾玉町