

施設カルテ（現況用）

施設番号 4-1

基準日 令和7年3月31日

施設基本情報

施設名	すわかランド		
所在地	豊田732		
担当課所名	健康推進課健康予防係	防災拠点指定	有
財産区分	行政財産	会計区分	一般会計
施設分類	スポーツ施設	地域区分	豊田
小学校区	豊田小学校区	中学校区	諏訪西中学校区
権利区分	全部所有	敷地面積	27,400.67 m ²
併設施設	無	延床面積	4,355.90 m ²
運営形態	指定管理者制度	建築面積	2,924.71 m ²
目的外使用	無	借地面積	0.00 m ²



施設概要	エントランスホール、屋内プール（25m）、屋外プール（50m）、トレーニングルーム、浴室、リラク্সルーム、休憩室、売店、飲食コーナー、自動販売機コーナー、研修室、		
設置目的	市民の健康増進及び福祉の向上を図る。		
設置根拠 (設置条例等)	諏訪市温泉・温水利用型健康運動施設条例		
用途地域	-	法定容積率	%
法定建ぺい率		法定容積率	%
供用開始日	平成17年4月6日	供用廃止日	-
解体等の制限	無	全棟数	2棟
		駐車台数	361台

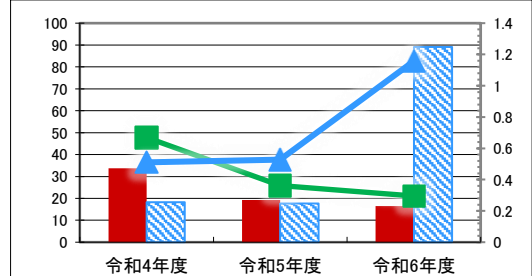
財務情報

※各項目の金額は、単位未満を四捨五入しているため、合計と内訳の計が一致しない場合があります

●歳出

区分	令和4年度	令和5年度	令和6年度
維持管理にかかる経費	146,784	83,700	71,554
内訳			
光熱水費	0	0	0
維持保全費（保守点検委託料、修繕料など）	18,203	12,000	9,016
指定管理料	69,541	64,481	61,771
使用料（土地・建物の使用料）	0	0	0
人件費	0	0	0
その他	59,040	7,219	767

【歳出の推移】 (千円/m) (千円/人)



●光熱水費内訳

区分	令和4年度	令和5年度	令和6年度
電気代	0	0	0
ガス代	0	0	0
燃料代	0	0	0
上下水道代	0	0	0

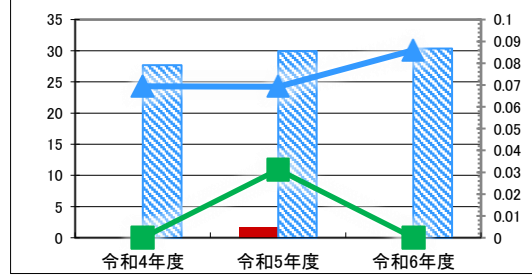
●人件費内訳

区分	令和4年度	令和5年度	令和6年度
一般職員	0	0	0
非常勤職員	0	0	0
臨時職員	0	0	0

●歳入

区分	令和4年度	令和5年度	令和6年度
使用料等の収入	0	7,219	0
内訳			
使用料	0	0	0
財産貸付料	0	0	0
補助金・負担金	0	0	0
その他	0	7,219	0

【歳入の推移】 (千円/m) (千円/人)

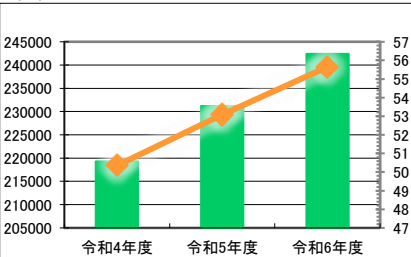


凡例 当該施設 延床面積あたり 1人あたり
分類平均 延床面積あたり 1人あたり

供給情報

区分	令和4年度	令和5年度	令和6年度	対象
利用者数(人)	219,320	231,210	242,400	◆

【グラフ対象区分の推移】 (人) (人/m)



凡例 利用者数(人) 同, m当り

特記事項

施設メモ 県振興資金

施設カルテ（現況用）

施設番号 4-2

基準日 令和7年3月31日

施設基本情報

施設名	武道館		
所在地	高島1-29-1		
担当課所名	スポーツ課施設管理係	防災拠点指定	有
財産区分	行政財産	会計区分	一般会計
施設分類	スポーツ施設	地域区分	上諏訪
小学校区	城南小学校区	中学校区	諏訪中学校区
権利区分	全部所有	敷地面積	844.00 m ²
併設施設	無	延床面積	844.00 m ²
運営形態	一部委託	建築面積	844.00 m ²
目的外使用	無	借地面積	0.00 m ²



施設概要	道場 490m ² 柔道場 199m ²		
------	--	--	--

設置目的	市民の体位向上とレクリエーションの普及を図り、体育、文化の振興に寄与するため施設を設置する。		
------	--	--	--

設置根拠 (設置条例等)	諏訪市体育施設条例・諏訪市体育施設規則		
-----------------	---------------------	--	--

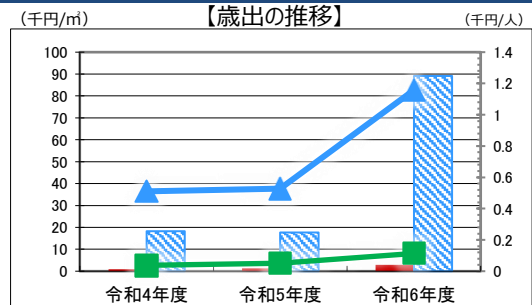
用途地域	第2種住居地域	法定容積率	200 %	法定建ぺい率	60 %
供用開始日	昭和50年12月26日	供用廃止日		全棟数	3棟
解体等の制限	無				

財務情報

※各項目の金額は、単位未満を四捨五入しているため、合計と内訳の計が一致しない場合があります

●歳出

区分	令和4年度	令和5年度	令和6年度
維持管理にかかる経費	777	1,094	2,426
内訳			
光熱水費	630	547	679
維持保全費 (保守点検委託料, 修繕料 など)	117	487	255
指定管理料	0	0	0
使用料 (土地・建物の使用料)	0	0	0
人件費	0	0	1,416
その他	30	60	76



●光熱水費内訳

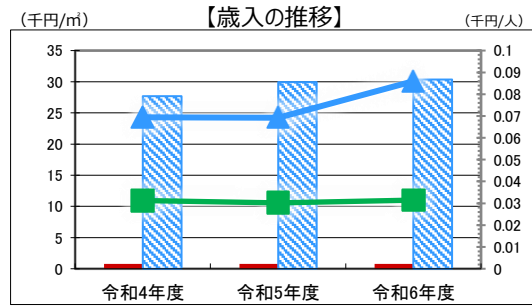
区分	令和4年度	令和5年度	令和6年度
電気代	480	441	447
ガス代	0	0	0
燃料代	0	0	9
上下水道代	150	106	223

●人件費内訳

区分	令和4年度	令和5年度	令和6年度
一般職員	0	0	1,416
非常勤職員	0	0	0
臨時職員	0	0	0

●歳入

区分	令和4年度	令和5年度	令和6年度
使用料等の収入	650	648	673
内訳			
使用料	650	648	673
財産貸付料	0	0	0
補助金・負担金	0	0	0
その他	0	0	0

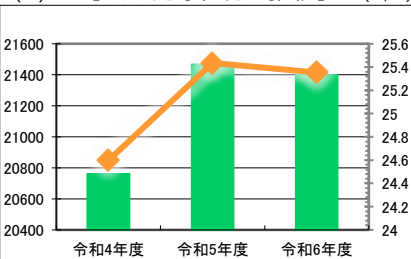


当施設	延床面積あたり	1人あたり
分類平均	延床面積あたり	1人あたり

供給情報

区分	令和4年度	令和5年度	令和6年度	対象
利用者数(人)	20,760	21,467	21,398	◆

【グラフ対象区分の推移】 (人) (人/m)



凡例	利用者数(人)	同, m当り
----	---------	--------

特記事項

施設メモ
 ・R2新型コロナウイルス感染症拡大防止対策による利用者減。(閉館期間R2.4.6~5.31)
 ・R3新型コロナウイルス感染症拡大防止対策による臨時閉館。(閉館期間R3.9.3~9.12, R4.1.27~3.6)

施設カルテ（現況用）

施設番号 4-3

基準日 令和7年3月31日

施設基本情報

施設名	霧ヶ峰陸上競技場		
所在地	上諏訪13338-1		
担当課所名	スポーツ課施設管理係	防災拠点指定	無
財産区分	行政財産	会計区分	一般会計
施設分類	スポーツ施設	地域区分	上諏訪
小学校区	高島小学校区	中学校区	上諏訪中学校区
権利区分	全部所有	敷地面積	14,200.00 m ²
併設施設	無	延床面積	6.30 m ²
運営形態	一部委託	建築面積	6.30 m ²
目的外使用	無	借地面積	0.00 m ²



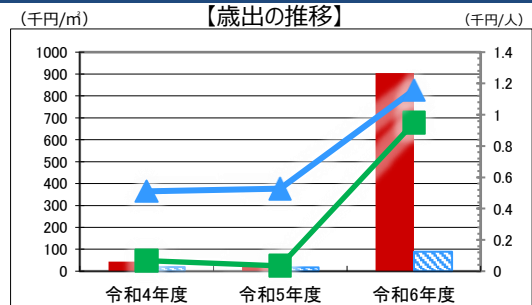
施設概要	400mトラック				
設置目的	市民の体位向上とレクリエーションの普及を図り、体育、文化の振興に寄与するため施設を設置する。				
設置根拠 (設置条例等)	諏訪市体育施設条例・諏訪市体育施設規則				
用途地域	-	法定容積率	%	法定建ぺい率	%
供用開始日	昭和36年7月24日	供用廃止日		全棟数	1棟
解体等の制限	無			駐車台数	50台

財務情報

※各項目の金額は、単位未満を四捨五入しているため、合計と内訳の計が一致しない場合があります

●歳出 (千円)

区分	令和4年度	令和5年度	令和6年度
維持管理にかかる経費	276	172	5,698
内訳			
光熱水費	19	14	27
維持保全費 (保守点検委託料, 修繕料 など)	188	89	4,179
指定管理料	69	69	0
使用料 (土地・建物の使用料)	0	0	0
人件費	0	0	1,416
その他	0	0	76

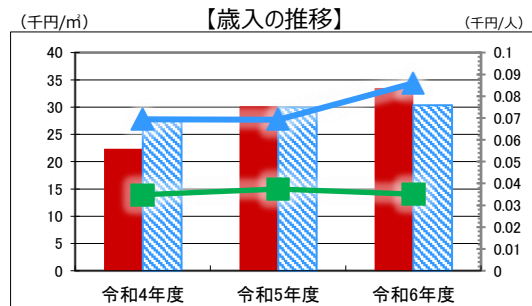


●光熱水費内訳

区分	令和4年度	令和5年度	令和6年度
電気代	19	14	18
ガス代	0	0	0
燃料代	0	0	9
上下水道代	0	0	0

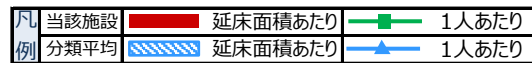
●人件費内訳

区分	令和4年度	令和5年度	令和6年度
一般職員	0	0	1,416
非常勤職員	0	0	0
臨時職員	0	0	0



●歳入 (千円)

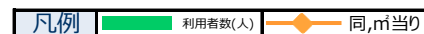
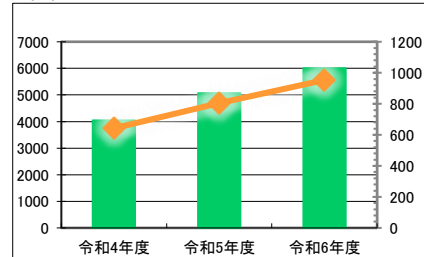
区分	令和4年度	令和5年度	令和6年度
使用料等の収入	141	190	211
内訳			
使用料	141	190	211
財産貸付料	0	0	0
補助金・負担金	0	0	0
その他	0	0	0



供給情報

区分	令和4年度	令和5年度	令和6年度	対象
利用者数(人)	4,047	5,072	6,007	◆

【グラフ対象区分の推移】 (人)



特記事項

施設メモ

- 営業期間：6.1～11.30
- ・R3新型コロナウイルス感染症拡大防止対策による臨時閉場期間：R3.9.3～9.12、R4.1.27～3.6

施設カルテ（現況用）

施設番号 4-4

基準日 令和7年3月31日

施設基本情報

施設名	霧ヶ峰体育館		
所在地	上諏訪13338-1		
担当課所名	スポーツ課施設管理係	防災拠点指定	無
財産区分	行政財産	会計区分	一般会計
施設分類	スポーツ施設	地域区分	上諏訪
小学校区	高島小学校区	中学校区	上諏訪中学校区
権利区分	全部所有	敷地面積	452.00 m ²
併設施設	無	延床面積	452.00 m ²
運営形態	一部委託	建築面積	452.00 m ²
目的外使用	有	借地面積	0.00 m ²



施設概要	バスケットコート 1面		
設置目的	市民の体位向上とレクリエーションの普及を図り、体育、文化の振興に寄与するため施設を設置する。		
設置根拠 (設置条例等)	諏訪市体育施設条例・諏訪市体育施設規則		
用途地域	-	法定容積率	%
供用開始日	昭和50年12月26日	供用廃止日	
解体等の制限	無	全棟数	1棟
		法定建ぺい率	%
		駐車台数	50台

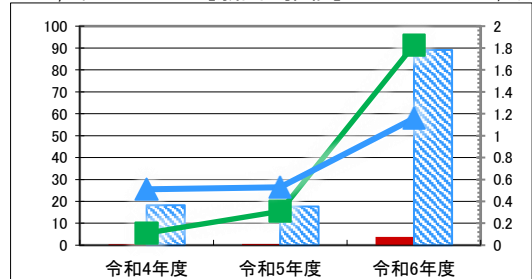
財務情報

※各項目の金額は、単位未満を四捨五入しているため、合計と内訳の計が一致しない場合があります

●歳出 (千円)

区分	令和4年度	令和5年度	令和6年度
維持管理にかかる経費	191	247	1,677
内訳			
光熱水費	9	8	20
維持保全費 (保守点検委託料, 修繕料 など)	113	170	165
指定管理料	69	69	0
使用料 (土地・建物の使用料)	0	0	0
人件費	0	0	1,416
その他	0	0	76

【歳出の推移】 (千円/m)



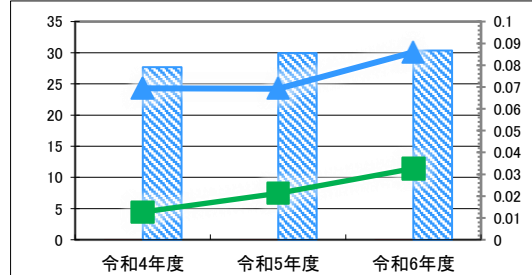
●光熱水費内訳

区分	令和4年度	令和5年度	令和6年度
電気代	9	8	11
ガス代	0	0	0
燃料代	0	0	9
上下水道代	0	0	0

●人件費内訳

区分	令和4年度	令和5年度	令和6年度
一般職員	0	0	1,416
非常勤職員	0	0	0
臨時職員	0	0	0

【歳入の推移】 (千円/m)



●歳入 (千円)

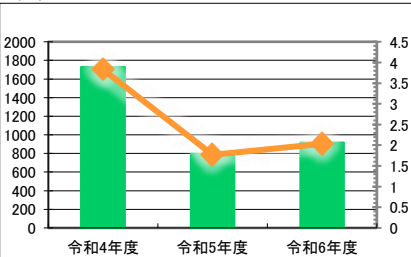
区分	令和4年度	令和5年度	令和6年度
使用料等の収入	22	17	30
内訳			
使用料	22	17	30
財産貸付料	0	0	0
補助金・負担金	0	0	0
その他	0	0	0

凡例 当該施設 延床面積あたり (千円/m) 1人あたり (千円/人)
 分類平均 延床面積あたり (千円/m) 1人あたり (千円/人)

供給情報

区分	令和4年度	令和5年度	令和6年度	対象
利用者数(人)	1,731	799	918	◆

【グラフ対象区分の推移】 (人)



凡例 利用者数(人) 同, m²当り

特記事項

施設メモ 12.目的外使用 講習会、講演会その他これらに類するもの、または、それら以外の催事
 ・R2新型コロナウイルス感染症拡大防止対策による閉館。(閉館期間R2.4.6~5.31)
 ・R3新型コロナウイルス感染症拡大防止対策による閉館。(閉館期間R3.9.3~9.12、R4.1.27~3.6)

施設カルテ（現況用）

施設番号 4-5

基準日 令和7年3月31日

施設基本情報

施設名	諏訪湖ヨットハーバー		
所在地	高島3-1201-34先		
担当課所名	スポーツ課施設管理係	防災拠点指定	有
財産区分	行政財産	会計区分	一般会計
施設分類	スポーツ施設	地域区分	上諏訪
小学校区	城南小学校区	中学校区	諏訪中学校区
権利区分	借地あり	敷地面積	23,172.00 m ²
併設施設	無	延床面積	317.04 m ²
運営形態	一部委託	建築面積	317.04 m ²
目的外使用	有	借地面積	0.00 m ²



施設概要
艇置場200艇、泊地50艇、グランド17,017m²（ソフトボール4面）

設置目的
市民の体位向上とレクリエーションの普及を図り、体育、文化の振興に寄与するため施設を設置する。

設置根拠（設置条例等）
諏訪市体育施設条例・諏訪市体育施設規則

用途地域	-	法定容積率	%	法定建ぺい率	%
供用開始日	昭和50年7月	供用廃止日		全棟数	2棟
解体等の制限	無			駐車台数	200台

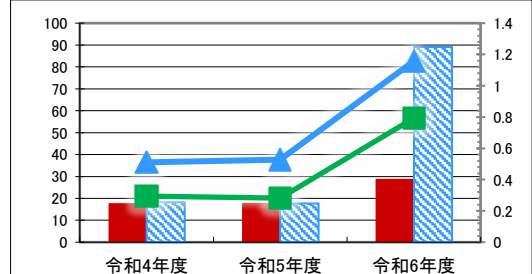
財務情報

※各項目の金額は、単位未満を四捨五入しているため、合計と内訳の計が一致しない場合があります

●歳出

区分	令和4年度	令和5年度	令和6年度
維持管理にかかる経費	5,655	5,705	9,187
内 光熱水費	656	770	526
維持保全費（保守点検委託料、修繕料など）	740	564	7,145
指定管理料	4,179	4,221	0
使用料（土地・建物の使用料）	0	0	0
人件費	0	0	1,416
その他	80	150	100

【歳出の推移】



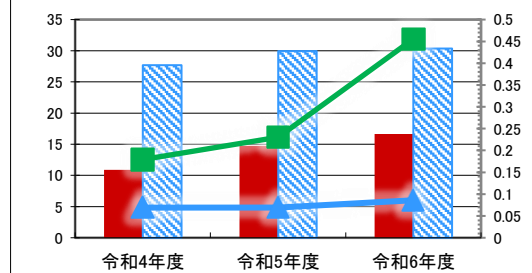
●光熱水費内訳

区分	令和4年度	令和5年度	令和6年度
電気代	284	249	300
ガス代	0	0	0
燃料代	230	368	52
上下水道代	142	153	174

●人件費内訳

区分	令和4年度	令和5年度	令和6年度
一般職員	0	0	1,416
非常勤職員	0	0	0
臨時職員	0	0	0

【歳入の推移】



●歳入

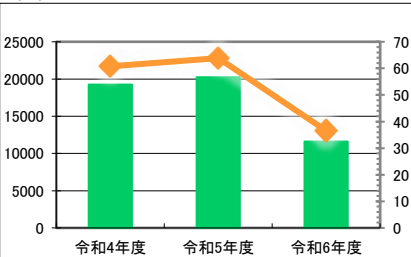
区分	令和4年度	令和5年度	令和6年度
使用料等の収入	3,455	4,669	5,278
内 使用料	3,410	4,366	3,546
財産貸付料	0	203	497
補助金・負担金	0	0	0
その他	45	100	1,235

凡例 当該施設 延床面積あたり 1人あたり
分類平均 延床面積あたり 1人あたり

供給情報

区分	令和4年度	令和5年度	令和6年度	対象
利用者数(人)	19,270	20,247	11,586	◆

【グラフ対象区分の推移】



凡例 利用者数(人) 同,m²当り

特記事項

施設メモ
12,目的外使用 駐車場
■営業期間：4.1~11.30 陸置き、係留 ※グランド利用は、年末年始を除く通年
・R2新型コロナウイルス感染症拡大防止対策による臨時閉場。（閉場期間R2.4.6~5.31）
・R3新型コロナウイルス感染症拡大防止対策による臨時閉場。（閉場期間R3.9.3~9.12、R4.1.27~3.6）

施設カルテ（現況用）

施設番号 4-6

基準日 令和7年3月31日

施設基本情報

施設名	弓道場		
所在地	高島2-1202		
担当課所名	スポーツ課施設管理係	防災拠点指定	無
財産区分	行政財産	会計区分	一般会計
施設分類	スポーツ施設	地域区分	上諏訪
小学校区	城南小学校区	中学校区	諏訪中学校区
権利区分	全部所有	敷地面積	461.70 m ²
併設施設	無	延床面積	144.45 m ²
運営形態	一部委託	建築面積	144.45 m ²
目的外使用	無	借地面積	0.00 m ²



施設概要 6人立て 矢道28m

設置目的 市民の体位向上とレクリエーションの普及を図り、体育、文化の振興に寄与するため施設を設置する。

設置根拠 (設置条例等) 諏訪市体育施設条例・諏訪市体育施設規則

用途地域	準工業地域	法定容積率	200 %	法定建ぺい率	60 %
供用開始日	昭和63年9月30日	供用廃止日		全棟数	1棟
解体等の制限	無			駐車台数	20台

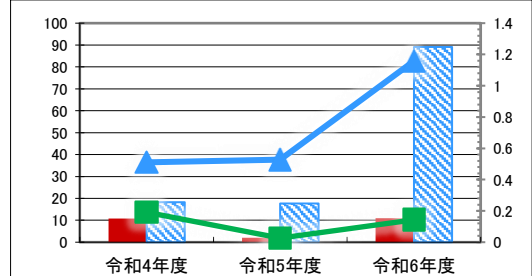
財務情報

※各項目の金額は、単位未満を四捨五入しているため、合計と内訳の計が一致しない場合があります

●歳出

区分	令和4年度	令和5年度	令和6年度
維持管理にかかる経費	1,555	289	1,587
内 光熱水費	37	36	56
維持保全費 (保守点検委託料, 修繕料 など)	1,518	253	39
指定管理料	0	0	0
使用料 (土地・建物の使用料)	0	0	0
人件費	0	0	1,416
その他	0	0	76

【歳出の推移】 (千円/m) (千円/人)



●光熱水費内訳

区分	令和4年度	令和5年度	令和6年度
電気代	37	36	47
ガス代	0	0	0
燃料代	0	0	9
上下水道代	0	0	0

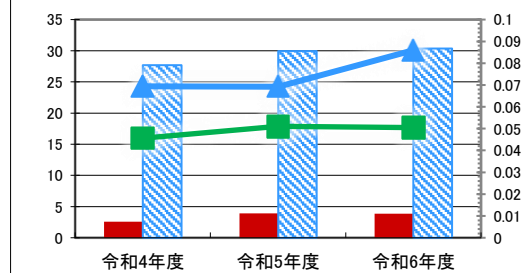
●人件費内訳

区分	令和4年度	令和5年度	令和6年度
一般職員	0	0	1,416
非常勤職員	0	0	0
臨時職員	0	0	0

●歳入

区分	令和4年度	令和5年度	令和6年度
使用料等の収入	371	565	559
内 使用料	371	565	559
財産貸付料	0	0	0
補助金・負担金	0	0	0
その他	0	0	0

【歳入の推移】 (千円/m) (千円/人)

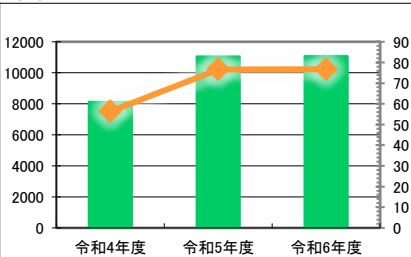


凡例 当該施設 (赤) 延床面積あたり (緑) 1人あたり
分類平均 (青) 延床面積あたり (青) 1人あたり

供給情報

区分	令和4年度	令和5年度	令和6年度	対象
利用者数(人)	8,132	11,061	11,085	◆

【グラフ対象区分の推移】 (人) (人/m)



凡例 (緑) 利用者数(人) (青) 同, m当り

特記事項

施設メモ
 ・R2新型コロナウイルス感染症拡大防止対策による閉場。(閉場期間R2.4.6~5.31)
 ・R3新型コロナウイルス感染症拡大防止対策による閉場。(閉場期間R3.9.3~9.12, R4.1.27~3.6)

施設カルテ（現況用）

施設番号 4-7

基準日 令和7年3月31日

施設基本情報

施設名	諏訪市体育館		
所在地	高島2-1202		
担当課所名	スポーツ課施設管理係	防災拠点指定	有
財産区分	行政財産	会計区分	一般会計
施設分類	スポーツ施設	地域区分	上諏訪
小学校区	城南小学校区	中学校区	諏訪中学校区
権利区分	全部所有	敷地面積	3,749.39 m ²
併設施設	有	延床面積	3,131.50 m ²
運営形態	一部委託	建築面積	1,603.20 m ²
目的外使用	有	借地面積	0.00 m ²



施設概要	競技フロア 1,008m ² バレーボール2面 バasketボール1面 バドミントン6面 卓球6面 テニス1面 会議室2 和室1
------	---

設置目的	市民の体位向上とレクリエーションの普及を図り、体育、文化の振興に寄与するため施設を設置する。
------	--

設置根拠 (設置条例等)	諏訪市体育施設条例・諏訪市体育施設規則
-----------------	---------------------

用途地域	準工業地域	法定容積率	200 %	法定建ぺい率	60 %
供用開始日	昭和57年7月1日	供用廃止日		全棟数	1棟
解体等の制限	有			駐車台数	20台

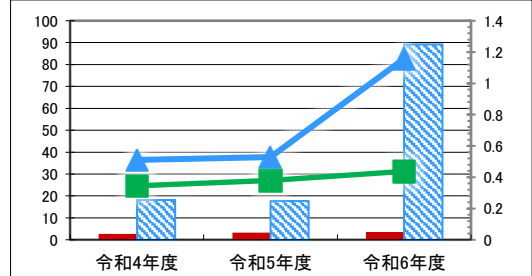
財務情報

※各項目の金額は、単位未満を四捨五入しているため、合計と内訳の計が一致しない場合があります

●歳出

区分	令和4年度	令和5年度	令和6年度
維持管理にかかる経費	8,237	10,407	11,032
内訳			
光熱水費	1,846	3,745	3,101
維持保全費 (保守点検委託料, 修繕料 など)	1,141	1,672	6,394
指定管理料	4,149	4,595	0
使用料 (土地・建物の使用料)	0	0	0
人件費	0	0	1,416
その他	1,101	395	121

【歳出の推移】 (千円/人)



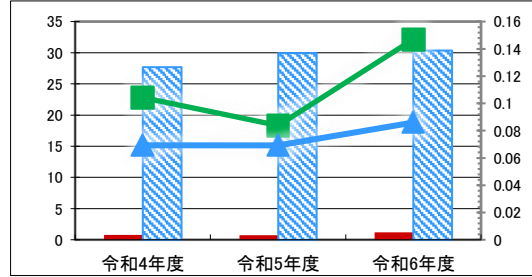
●光熱水費内訳

区分	令和4年度	令和5年度	令和6年度
電気代	1,486	2,930	2,928
ガス代	0	0	0
燃料代	309	748	112
上下水道代	51	67	61

●人件費内訳

区分	令和4年度	令和5年度	令和6年度
一般職員	0	0	1,416
非常勤職員	0	0	0
臨時職員	0	0	0

【歳入の推移】 (千円/人)



●歳入

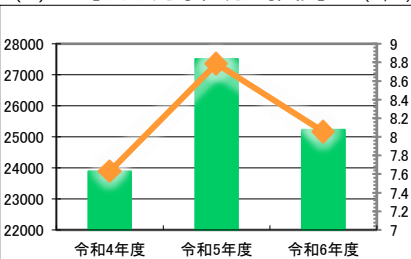
区分	令和4年度	令和5年度	令和6年度
使用料等の収入	2,493	2,305	3,708
内訳			
使用料	2,261	2,147	3,546
財産貸付料	203	127	127
補助金・負担金	0	0	0
その他	29	31	35

凡例 当該施設 (赤) 延床面積あたり (青) 1人あたり
例 分類平均 (黄) 延床面積あたり (緑) 1人あたり

供給情報

区分	令和4年度	令和5年度	令和6年度	対象
利用者数(人)	23,889	27,513	25,230	◆

【グラフ対象区分の推移】 (人)



凡例 (緑) 利用者数(人) (オレンジ) 同, m²当り

特記事項

施設メモ	12,目的外使用 講習会、講演会その他これらに類するもの、または、それら以外の催事 13・除却制限 補助金有、起債償還中 (R15年度まで) 14、社会資本整備総合交付金 ・R2新型コロナウイルス感染症拡大防止対策による閉館。(閉館期間R2.4.6~5.31) ・R3新型コロナウイルス感染症拡大防止対策による閉館。(閉館期間R3.9.3~9.12、R4.1.27~3.6)
------	---

施設カルテ（現況用）

施設番号 4-8

基準日 令和7年3月31日

施設基本情報

施設名	元町体育館		
所在地	元町19-1		
担当課所名	スポーツ課施設管理係	防災拠点指定	無
財産区分	行政財産	会計区分	一般会計
施設分類	スポーツ施設	地域区分	上諏訪
小学校区	高島小学校区	中学校区	上諏訪中学校区
権利区分	全部所有	敷地面積	4,613.98 m ²
併設施設	無	延床面積	1,008.00 m ²
運営形態	一部委託	建築面積	1,008.00 m ²
目的外使用	有	借地面積	0.00 m ²



施設概要 競技フロア 8 6 6 m² バレーボール 2 面・バスケットボール 2 面・バドミントン 4 面・ソフトバレー 4 面

設置目的 市民の体位向上とレクリエーションの普及を図り、体育、文化の振興に寄与するため施設を設置する。

設置根拠 (設置条例等) 諏訪市体育施設条例・諏訪市体育施設規則

用途地域	-	法定容積率	%	法定建ぺい率	%
供用開始日	平成6年8月1日	供用廃止日		全棟数	1棟
解体等の制限	有			駐車台数	30台

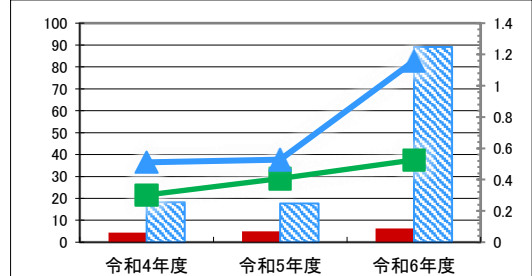
財務情報

※各項目の金額は、単位未満を四捨五入しているため、合計と内訳の計が一致しない場合があります

●歳出

区分	令和4年度	令和5年度	令和6年度
維持管理にかかる経費	4,442	5,029	6,276
内訳			
光熱水費	1,316	1,074	1,130
維持保全費 (保守点検委託料, 修繕料 など)	371	915	3,621
指定管理料	2,556	2,812	0
使用料 (土地・建物の使用料)	0	0	0
人件費	0	0	1,416
その他	199	228	109

【歳出の推移】 (千円/人)



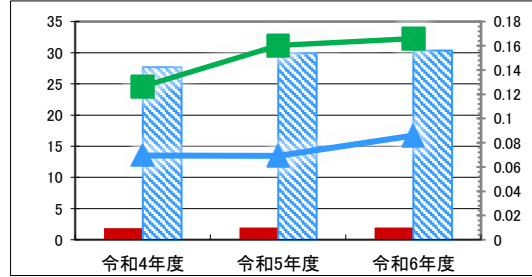
●光熱水費内訳

区分	令和4年度	令和5年度	令和6年度
電気代	1,113	851	1,003
ガス代	0	0	0
燃料代	0	0	9
上下水道代	203	223	118

●人件費内訳

区分	令和4年度	令和5年度	令和6年度
一般職員	0	0	1,416
非常勤職員	0	0	0
臨時職員	0	0	0

【歳入の推移】 (千円/人)



●歳入

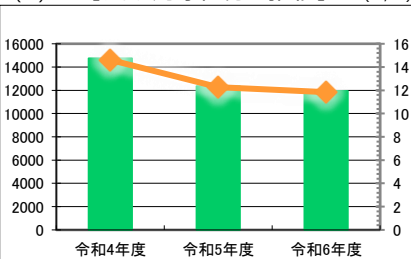
区分	令和4年度	令和5年度	令和6年度
使用料等の収入	1,863	1,981	1,981
内訳			
使用料	1,827	1,929	1,871
財産貸付料	0	0	73
補助金・負担金	0	0	0
その他	36	52	37

凡例 当該施設 延床面積あたり (千円/m²) 1人あたり (千円/人)
 例 分類平均 延床面積あたり (千円/m²) 1人あたり (千円/人)

供給情報

区分	令和4年度	令和5年度	令和6年度	対象
利用者数(人)	14,731	12,360	11,939	◆

【グラフ対象区分の推移】 (人)



凡例 利用者数(人) 同, m²当り

特記事項

施設メモ 12.目的外使用 講習会、講演会その他これらに類するもの、または、それら以外の催事
 ・R2新型コロナウイルス感染症拡大防止対策による閉館。(閉館期間R2.4.6~5.31)
 ・R3新型コロナウイルス感染症拡大防止対策による閉館。(閉館期間R3.9.3~9.12、R4.1.27~3.6)

施設カルテ（現況用）

施設番号 4-9

基準日 令和7年3月31日

施設基本情報

施設名	上川テニスコート		
所在地	上川1-1791-147		
担当課所名	スポーツ課施設管理係	防災拠点指定	無
財産区分	行政財産	会計区分	一般会計
施設分類	スポーツ施設	地域区分	上諏訪
小学校区	城南小学校区	中学校区	諏訪中学校区
権利区分	全部所有	敷地面積	2,372.00 m ²
併設施設	有	延床面積	8.82 m ²
運営形態	直営	建築面積	8.82 m ²
目的外使用	無	借地面積	0.00 m ²



施設概要
全天候透水性砂入人工芝コート3面、照明灯12基

設置目的
市民の体位向上とレクリエーションの普及を図り、体育、文化の振興に寄与するため施設を設置する。

設置根拠（設置条例等）
諏訪市体育施設条例・諏訪市体育施設規則

用途地域	準工業地域	法定容積率	200 %	法定建ぺい率	60 %
供用開始日	平成6年6月1日	供用廃止日		全棟数	1棟
解体等の制限	無			駐車台数	13台

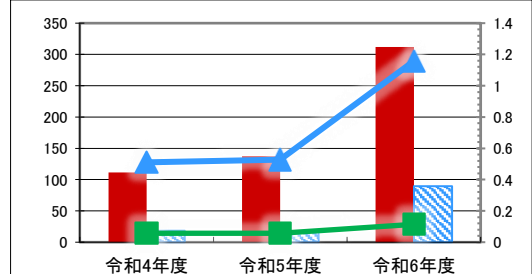
財務情報

※各項目の金額は、単位未満を四捨五入しているため、合計と内訳の計が一致しない場合があります

●歳出

区分	令和4年度	令和5年度	令和6年度
維持管理にかかる経費	982	1,211	2,751
内訳			
光熱水費	809	656	800
維持保全費（保守点検委託料、修繕料など）	115	209	459
指定管理料	0	0	0
使用料（土地・建物の使用料）	0	0	0
人件費	0	0	1,416
その他	58	346	76

【歳出の推移】



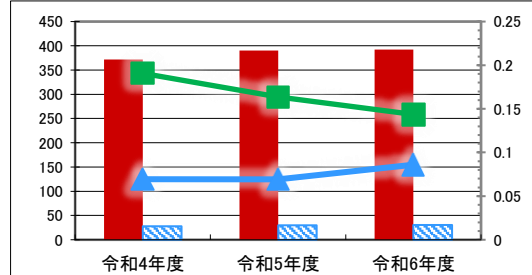
●光熱水費内訳

区分	令和4年度	令和5年度	令和6年度
電気代	776	624	756
ガス代	0	0	0
燃料代	0	0	9
上下水道代	33	32	35

●人件費内訳

区分	令和4年度	令和5年度	令和6年度
一般職員	0	0	1,416
非常勤職員	0	0	0
臨時職員	0	0	0

【歳入の推移】



●歳入

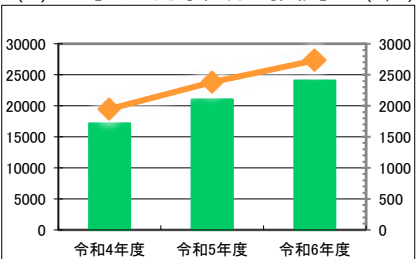
区分	令和4年度	令和5年度	令和6年度
使用料等の収入	3,278	3,444	3,461
内訳			
使用料	3,278	3,444	3,461
財産貸付料	0	0	0
補助金・負担金	0	0	0
その他	0	0	0

凡例
 当該施設 延床面積あたり (赤い棒) 1人あたり (緑い棒)
 分類平均 延床面積あたり (青い棒) 1人あたり (青い棒)

供給情報

区分	令和4年度	令和5年度	令和6年度	対象
利用者数(人)	17,191	21,031	24,101	◆

【グラフ対象区分の推移】



凡例
 利用者数(人) (緑い棒) 同, m²当り (オレンジい棒)

特記事項

施設メモ
 ・R2新型コロナウイルス感染症拡大防止対策による閉場。(閉場期間R2.4.6~5.31)
 ・R3新型コロナウイルス感染症拡大防止対策による閉場。(閉場期間R3.9.3~9.12、R4.1.27~3.6)

施設カルテ（現況用）

施設番号 4-10

基準日 令和7年3月31日

施設基本情報

施設名	諏訪湖スタジアム		
所在地	豊田811-1		
担当課所名	スポーツ課施設管理係	防災拠点指定	有
財産区分	行政財産	会計区分	一般会計
施設分類	スポーツ施設	地域区分	豊田
小学校区	豊田小学校	中学校区	諏訪西中学校
権利区分	全部所有	敷地面積	37,000.00 m ²
併設施設	無	延床面積	3,081.54 m ²
運営形態	直営	建築面積	2,795.00 m ²
目的外使用	有	借地面積	0.00 m ²



施設概要
 [野球場] 両翼98m、センター122m、内野黒土混合土、外野天然芝、ファウルエリア人工芝 内外野 約7,000人収容 バックスクリーン スコアボード グラウンド2 屋内ブルベン2 本部室 放送室 記録室 審判員室 身障者用観覧室 会議室 事務室他 夜間照明

設置目的
 市民の体位向上とレクリエーションの普及を図り、体育、文化の振興に寄与するため施設を設置する。

設置根拠
 (設置条例等) 諏訪市体育施設条例・諏訪市体育施設規則

用途地域	-	法定容積率	%	法定建ぺい率	%
供用開始日	平成7年5月12日	供用廃止日		全棟数	1棟
解体等の制限	有			駐車台数	158台

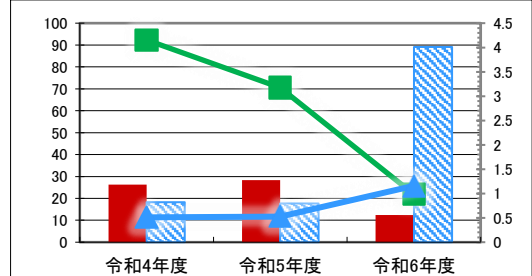
財務情報

※各項目の金額は、単位未満を四捨五入しているため、合計と内訳の計が一致しない場合があります

●歳出

区分	令和4年度	令和5年度	令和6年度
維持管理にかかる経費	80,875	87,529	38,309
内 光熱水費	6,583	10,836	9,021
維持保全費 (保守点検委託料, 修繕料 など)	10,753	11,296	18,788
指定管理料	0	0	0
使用料 (土地・建物の使用料)	0	0	0
人件費	62,261	63,334	10,080
その他	1,278	2,063	420

【歳出の推移】 (千円/m) (千円/人)



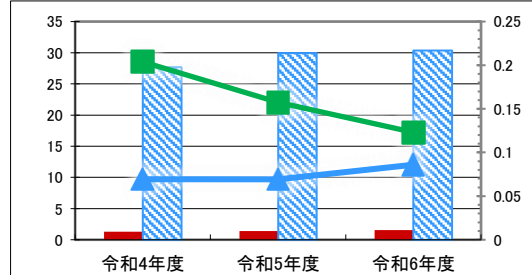
●光熱水費内訳

区分	令和4年度	令和5年度	令和6年度
電気代	5,474	7,238	7,444
ガス代	51	44	38
燃料代	410	2,349	392
上下水道代	648	1,205	1,147

●人件費内訳

区分	令和4年度	令和5年度	令和6年度
一般職員	52,277	53,437	1,416
非常勤職員	9,984	9,897	8,664
臨時職員	0	0	0

【歳入の推移】 (千円/m) (千円/人)



●歳入

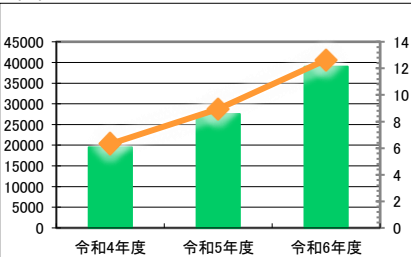
区分	令和4年度	令和5年度	令和6年度
使用料等の収入	3,968	4,341	4,796
内 使用料	2,052	2,296	2,323
財産貸付料	0	0	437
補助金・負担金	0	0	0
その他	1,916	2,045	2,036

凡例 当該施設 延床面積あたり (千円/m) 1人あたり (千円/人)
 分類平均 延床面積あたり (千円/m) 1人あたり (千円/人)

供給情報

区分	令和4年度	令和5年度	令和6年度	対象
利用者数(人)	19,466	27,551	38,962	◆

【グラフ対象区分の推移】 (人) (人/m)



凡例 利用者数(人) 同, m当り (人/m)

特記事項

施設メモ
 1 2・目的外使用 野球及びフットボール以外の催事
 ■営業期間：4.20～11.20 ※屋内練習場は、年末年始を除く12.1～3.20まで
 ・R2新型コロナウイルス感染症拡大防止対策による閉場。(閉場期間R2.4.6～5.31)
 ・R3新型コロナウイルス感染症拡大防止対策による閉場。(閉場期間R3.9.3～9.12, R4.1.27～3.6)

施設カルテ（現況用）

施設番号 4-11

基準日 令和7年3月31日

施設基本情報

施設名	屋内ゲートボール場		
所在地	湖岸通り5-12-18		
担当課所名	スポーツ課施設管理係	防災拠点指定	無
財産区分	行政財産	会計区分	一般会計
施設分類	スポーツ施設	地域区分	上諏訪
小学校区	城南小学校区	中学校区	上諏訪中学校
権利区分	全部所有	敷地面積	1,112.00 m ²
併設施設	無	延床面積	1,112.00 m ²
運営形態	一部委託	建築面積	1,112.00 m ²
目的外使用	無	借地面積	0.00 m ²



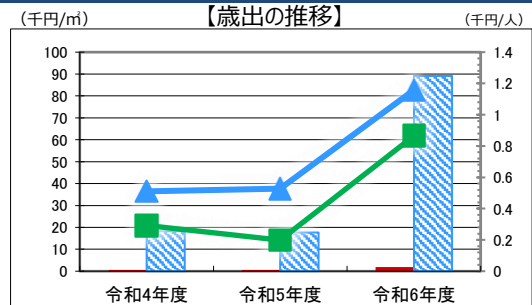
施設概要	ゲートボール場（15m×20m・2面）				
設置目的	市民の体位向上とレクリエーションの普及を図り、体育、文化の振興に寄与するため施設を設置する。				
設置根拠 (設置条例等)	諏訪市体育施設条例・諏訪市体育施設規則				
用途地域	第1種住居地域	法定容積率	200%	法定建ぺい率	60%
供用開始日	平成7年12月	供用廃止日		全棟数	1棟
解体等の制限	無			駐車台数	台

財務情報

※各項目の金額は、単位未満を四捨五入しているため、合計と内訳の計が一致しない場合があります

●歳出 (千円)

区分	令和4年度	令和5年度	令和6年度
維持管理にかかる経費	646	554	2,111
内 光熱水費	472	360	439
維持保全費 (保守点検委託料, 修繕料 など)	71	91	180
指定管理料	103	103	0
使用料 (土地・建物の使用料)	0	0	0
人件費	0	0	1,416
その他	0	0	76

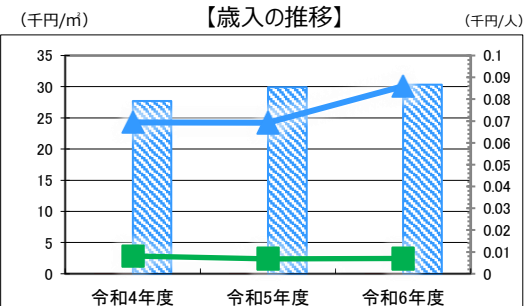


●光熱水費内訳

区分	令和4年度	令和5年度	令和6年度
電気代	338	253	308
ガス代	0	0	0
燃料代	0	0	9
上下水道代	134	107	122

●人件費内訳

区分	令和4年度	令和5年度	令和6年度
一般職員	0	0	1,416
非常勤職員	0	0	0
臨時職員	0	0	0



●歳入 (千円)

区分	令和4年度	令和5年度	令和6年度
使用料等の収入	18	19	17
内 使用料	18	19	17
財産貸付料	0	0	0
補助金・負担金	0	0	0
その他	0	0	0

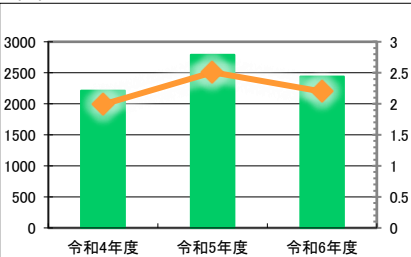
凡例

当該施設	延床面積あたり	1人あたり
分類平均	延床面積あたり	1人あたり

供給情報

区分	令和4年度	令和5年度	令和6年度	対象
利用者数(人)	2,212	2,789	2,442	◆

【グラフ対象区分の推移】 (人)



凡例

利用者数(人)	同, m ² 当り
---------	----------------------

特記事項

施設メモ
 ・R2新型コロナウイルス感染症拡大防止対策による閉場。(閉場期間R2.4.6~5.31)
 ・R3新型コロナウイルス感染症拡大防止対策による閉場。(閉場期間R3.9.3~9.12, R4.1.27~3.6)

施設カルテ（現況用）

施設番号 4-12

基準日 令和7年3月31日

施設基本情報

施設名	霧ヶ峰グライダーふれあい館		
所在地	上諏訪13338-1		
担当課所名	スポーツ課施設管理係	防災拠点指定	無
財産区分	行政財産	会計区分	一般会計
施設分類	スポーツ施設	地域区分	上諏訪
小学校区	高島小学校区	中学校区	上諏訪中学校区
権利区分	全部所有	敷地面積	595.00 m ²
併設施設	無	延床面積	595.00 m ²
運営形態	一部委託	建築面積	595.00 m ²
目的外使用	無	借地面積	0.00 m ²



施設概要	グライダー格納庫 映像室
------	--------------

設置目的 市民の体位向上とレクリエーションの普及を図り、体育、文化の振興に寄与するため施設を設置する。

設置根拠 (設置条例等) 諏訪市体育施設条例・諏訪市体育施設規則

用途地域	-	法定容積率	%	法定建ぺい率	%
供用開始日	平成9年12月1日	供用廃止日		全棟数	1棟
解体等の制限	無			駐車台数	10台

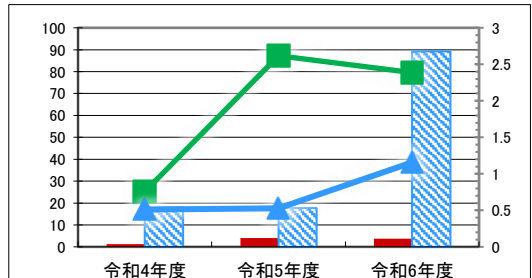
財務情報

※各項目の金額は、単位未満を四捨五入しているため、合計と内訳の計が一致しない場合があります

●歳出

区分	令和4年度	令和5年度	令和6年度
維持管理にかかる経費	703	2,387	2,251
内 光熱水費	241	204	258
維持保全費 (保守点検委託料, 修繕料 など)	257	1,996	501
指定管理料	197	182	0
使用料 (土地・建物の使用料)	0	0	0
人件費	0	0	1,416
その他	8	5	76

【歳出の推移】 (千円/m) (千円/人)



●光熱水費内訳

区分	令和4年度	令和5年度	令和6年度
電気代	218	175	200
ガス代	0	0	0
燃料代	0	0	9
上下水道代	23	29	49

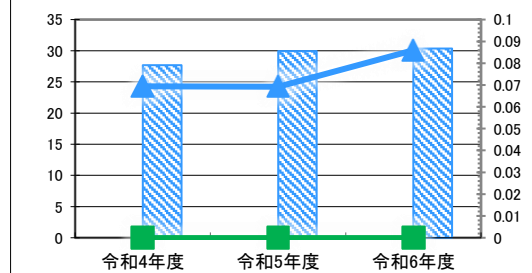
●人件費内訳

区分	令和4年度	令和5年度	令和6年度
一般職員	0	0	1,416
非常勤職員	0	0	0
臨時職員	0	0	0

●歳入

区分	令和4年度	令和5年度	令和6年度
使用料等の収入	0	0	0
内 使用料	0	0	0
財産貸付料	0	0	0
補助金・負担金	0	0	0
その他	0	0	0

【歳入の推移】 (千円/m) (千円/人)

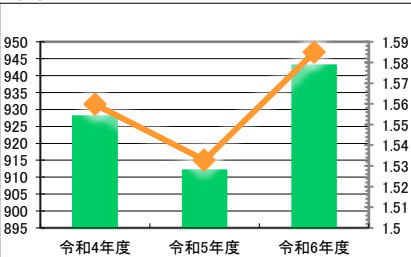


凡例 当該施設 延床面積あたり (赤) 1人あたり (青) 分類平均 延床面積あたり (青斜線) 1人あたり (青)

供給情報

区分	令和4年度	令和5年度	令和6年度	対象
利用者数(人)	928	912	943	◆

【グラフ対象区分の推移】 (人) (人/m)



凡例 利用者数(人) (青) 同, m当り (赤)

特記事項

施設メモ ■ 営業期間：4月下旬～11月下旬 ※グライダー格納庫は通年
 ・R2新型コロナウイルス感染症拡大防止対策による臨時閉館。(閉館期間R2.4.6～5.31)
 ・R3新型コロナウイルス感染症拡大防止対策による臨時閉場。(閉場期間R3.9.3～9.12, R4.1.27～3.6)

施設カルテ（現況用）

施設番号 4-13

基準日 令和7年3月31日

施設基本情報

施設名	霧ヶ峰グライダーウインチ車両格納庫		
所在地	四賀7718-9の内		
担当課所名	スポーツ施設管理係	防災拠点指定	無
財産区分	行政財産	会計区分	一般会計
施設分類	スポーツ施設	地域区分	四賀
小学校区	高島小学校区	中学校区	上諏訪中学校区
権利区分	全部所有	敷地面積	49.69 m ²
併設施設	無	延床面積	49.69 m ²
運営形態	全部委託	建築面積	49.69 m ²
目的外使用	無	借地面積	0.00 m ²



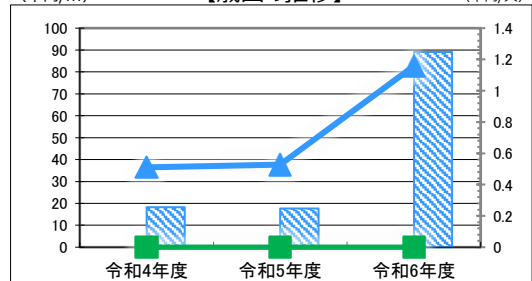
施設概要	グライダーウインチ格納庫		
設置目的	市民の体位向上とレクリエーションの普及を図り、体育、文化の振興に寄与するため施設を設置する。		
設置根拠 (設置条例等)	諏訪市体育施設条例・諏訪市体育施設規則		
用途地域	-	法定容積率	%
供用開始日	平成9年12月1日	供用廃止日	
解体等の制限	無	全棟数	1棟
		駐車台数	10台

財務情報

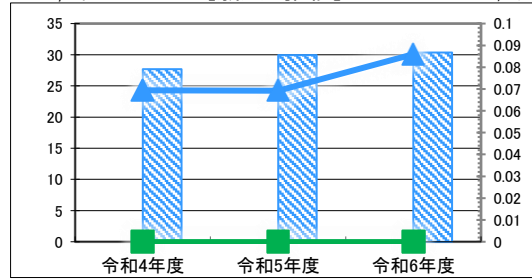
※各項目の金額は、単位未満を四捨五入しているため、合計と内訳の計が一致しない場合があります

●歳出 (千円)			
区分	令和4年度	令和5年度	令和6年度
維持管理にかかる経費	0	0	0
内訳			
光熱水費	0	0	0
維持保全費 (保守点検委託料, 修繕料 など)	0	0	0
指定管理料	0	0	0
使用料 (土地・建物の使用料)	0	0	0
人件費	0	0	0
その他	0	0	0
●光熱水費内訳			
電気代	0	0	0
ガス代	0	0	0
燃料代	0	0	0
上下水道代	0	0	0
●人件費内訳			
一般職員	0	0	0
非常勤職員	0	0	0
臨時職員	0	0	0
●歳入 (千円)			
区分	令和4年度	令和5年度	令和6年度
使用料等の収入	0	0	0
内訳			
使用料	0	0	0
財産貸付料	0	0	0
補助金・負担金	0	0	0
その他	0	0	0

【歳出の推移】 (千円/人)



【歳入の推移】 (千円/人)

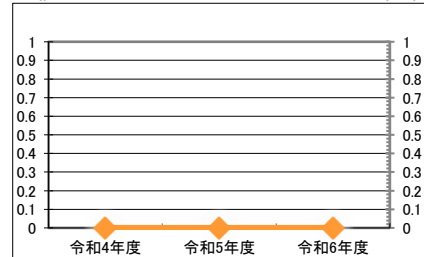


凡例
 当該施設: 延床面積あたり (赤色), 1人あたり (緑色)
 分類平均: 延床面積あたり (青斜線), 1人あたり (青線)

供給情報

区分	令和4年度	令和5年度	令和6年度	対象
-				◆

() 【グラフ対象区分の推移】 (/m²)



凡例: 同, m²当り (オレンジ色)

特記事項

施設メモ

施設カルテ（現況用）

施設番号 4-14

基準日 令和7年3月31日

施設基本情報

施設名	清水町体育館		
所在地	清水3-3663-4		
担当課所名	スポーツ課施設管理係	防災拠点指定	有
財産区分	行政財産	会計区分	一般会計
施設分類	スポーツ施設	地域区分	上諏訪
小学校区	高島小学校区	中学校区	諏訪中学校区
権利区分	全部所有	敷地面積	3,650.41 m ²
併設施設	無	延床面積	2,549.27 m ²
運営形態	一部委託	建築面積	1,869.40 m ²
目的外使用	有	借地面積	0.00 m ²



施設概要	競技フロア 1,050m ² バレーボール2面 バasketボール2面 バドミントン6面 テニス1面 卓球台12台
------	--

設置目的 市民の体位向上とレクリエーションの普及を図り、体育、文化の振興に寄与するため施設を設置する。

設置根拠 (設置条例等) 諏訪市体育施設条例・諏訪市体育施設規則

用途地域	第1種住居地域	法定容積率	200 %	法定建ぺい率	60 %
供用開始日	平成15年4月1日	供用廃止日		全棟数	1棟
解体等の制限	有			駐車台数	100台

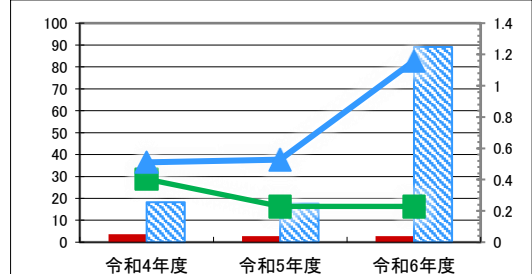
財務情報

※各項目の金額は、単位未満を四捨五入しているため、合計と内訳の計が一致しない場合があります

●歳出

区分	令和4年度	令和5年度	令和6年度
維持管理にかかる経費	9,129	7,006	7,057
内訳			
光熱水費	2,018	2,727	1,592
維持保全費 (保守点検委託料, 修繕料 など)	2,292	1,190	3,928
指定管理料	2,556	2,812	0
使用料 (土地・建物の使用料)	0	0	0
人件費	0	0	1,416
その他	2,263	277	121

【歳出の推移】 (千円/m²) (千円/人)



●光熱水費内訳

区分	令和4年度	令和5年度	令和6年度
電気代	645	1,335	1,366
ガス代	0	0	0
燃料代	1,270	1,217	110
上下水道代	103	175	116

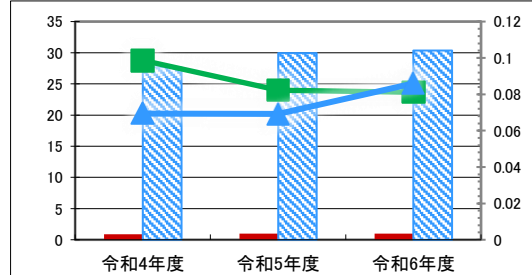
●人件費内訳

区分	令和4年度	令和5年度	令和6年度
一般職員	0	0	1,416
非常勤職員	0	0	0
臨時職員	0	0	0

●歳入

区分	令和4年度	令和5年度	令和6年度
使用料等の収入	2,234	2,506	2,504
内訳			
使用料	2,200	2,422	2,407
財産貸付料	0	0	80
補助金・負担金	0	0	0
その他	34	84	17

【歳入の推移】 (千円/m²) (千円/人)

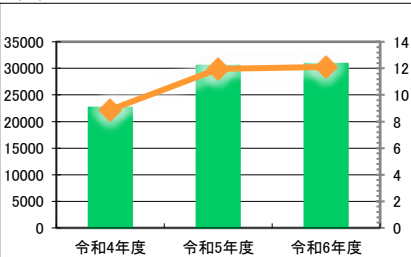


凡例 当該施設 延床面積あたり (赤線) 1人あたり (青線)
分類平均 延床面積あたり (青斜線) 1人あたり (赤線)

供給情報

区分	令和4年度	令和5年度	令和6年度	対象
利用者数(人)	22,643	30,484	30,869	◆

【グラフ対象区分の推移】 (人) (人/m²)



凡例 利用者数(人) (青線) 同, m²当り (赤線)

特記事項

施設メモ 12 目的外使用 講習会、講演会その他これらに類するものあるいは、それら以外の催事 13 除却制限 補助金 起債償還中 (R12年度まで) 14 補助金 建築物安全ストック形成事業 住民にひかりをそそぐ交付金・令和2年度歳出(その他): 非構造部材耐震化改修工事、監理 (148,313千円)・令和2年度歳入(その他): 改修事業債 (148,300千円)・R2新型コロナウイルス感染症拡大防止対策による閉館。(閉館期間R2.4.6~5.31)・非構造部材耐震化改修工事期間による閉館。(閉館期間R2.6.1~11.23)・R3新型コロナウイルス接種会場としてR3.3.15~R4.2.20まで活用。新型コロナウイルス感染症拡大防止対策による閉館。(閉館期間R4.2.21~3.6)

施設カルテ（現況用）

施設番号 4-15

基準日 令和7年3月31日

施設基本情報

施設名	清水町野球場		
所在地	清水3-3619-5		
担当課所名	スポーツ課施設管理係	防災拠点指定	無
財産区分	行政財産	会計区分	一般会計
施設分類	スポーツ施設	地域区分	上諏訪
小学校区	城南小学校区	中学校区	諏訪中学校区
権利区分	全部所有	敷地面積	17,021.42 m ²
併設施設	無	延床面積	222.00 m ²
運営形態	一部委託	建築面積	222.00 m ²
目的外使用	有	借地面積	0.00 m ²



施設概要
 [野球場] 両翼91m、センター116m、内外野砂入混合土、バックスクリーン スコアボード タッグアウト2 放送室 記録室

設置目的
 市民の体位向上とレクリエーションの普及を図り、体育、文化の振興に寄与するため施設を設置する。

設置根拠
 (設置条例等) 諏訪市体育施設条例・諏訪市体育施設規則

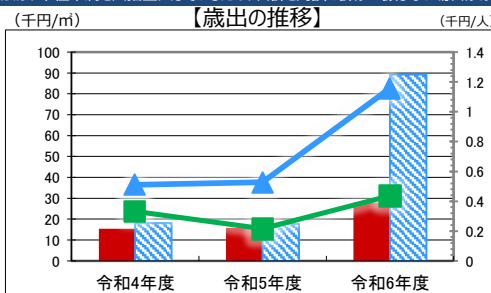
用途地域	第1種住居地域	法定容積率	200 %	法定建ぺい率	60 %
供用開始日	平成15年4月1日	供用廃止日		全棟数	7棟
解体等の制限	無			駐車台数	100台

財務情報

※各項目の金額は、単位未満を四捨五入しているため、合計と内訳の計が一致しない場合があります

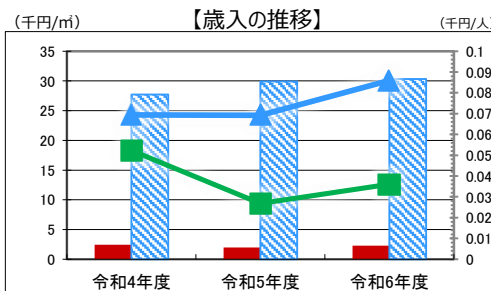
●歳出 (千円)

区分	令和4年度	令和5年度	令和6年度
維持管理にかかる経費	3,407	3,516	6,199
内訳			
光熱水費	364	330	427
維持保全費（保守点検委託料、修繕料 など）	192	83	4,280
指定管理料	2,556	2,812	0
使用料（土地・建物の使用料）	0	0	0
人件費	0	0	1,416
その他	295	291	76



●光熱水費内訳

区分	令和4年度	令和5年度	令和6年度
電気代	364	330	392
ガス代	0	0	0
燃料代	0	0	35
上下水道代	0	0	0



●人件費内訳

区分	令和4年度	令和5年度	令和6年度
一般職員	0	0	1,416
非常勤職員	0	0	0
臨時職員	0	0	0

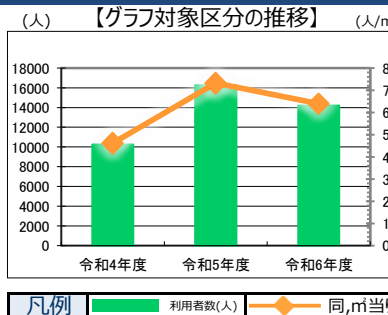
●歳入 (千円)

区分	令和4年度	令和5年度	令和6年度
使用料等の収入	536	436	512
内訳			
使用料	450	421	436
財産貸付料	0	0	0
補助金・負担金	0	0	0
その他	86	15	76

凡例
 当該施設 延床面積あたり (赤色) 1人あたり (緑色)
 分類平均 延床面積あたり (青斜線) 1人あたり (青三角)

供給情報

区分	令和4年度	令和5年度	令和6年度	対象
利用者数(人)	10,249	16,257	14,195	◆



特記事項

施設メモ
 12 目的外使用 野球、ソフトボール以外の催事
 ・R2新型コロナウイルス感染症拡大防止対策による閉場。(閉場期間R2.4.6~5.31)
 ・R3新型コロナウイルス感染症拡大防止対策による閉場。(閉場期間R3.9.3~9.12、R4.1.27~3.6)

施設カルテ（現況用）

施設番号 4-16

基準日 令和7年3月31日

施設基本情報

施設名	霧ヶ峰運動場		
所在地	大字上諏訪13338-1		
担当課所名	スポーツ課施設管理係	防災拠点指定	無
財産区分	行政財産	会計区分	一般会計
施設分類	スポーツ施設	地域区分	上諏訪
小学校区	上諏訪小学校	中学校区	上諏訪中学校
権利区分	全部所有	敷地面積	26,000.00 m ²
併設施設	無	延床面積	0.00 m ²
運営形態	一部委託	建築面積	0.00 m ²
目的外使用	無	借地面積	0.00 m ²



施設概要	第2グラウンド 18,000m ² 第3グラウンド 8,000m ²
------	---

設置目的 市民の体位向上とレクリエーションの普及を図り、体育、文化の振興に寄与するため施設を設置する。

設置根拠 (設置条例等) 諏訪市体育施設条例・諏訪市体育施設規則

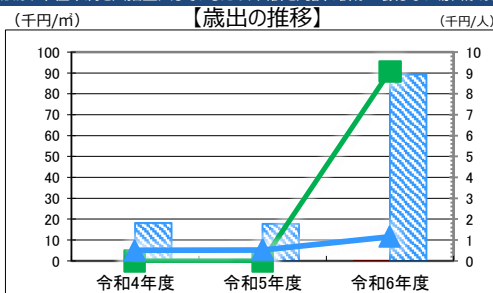
用途地域	-	法定容積率	%	法定建ぺい率	%
供用開始日	昭和36年7月24日	供用廃止日		全棟数	棟
解体等の制限	無			駐車台数	台

財務情報

※各項目の金額は、単位未満を四捨五入しているため、合計と内訳の計が一致しない場合があります

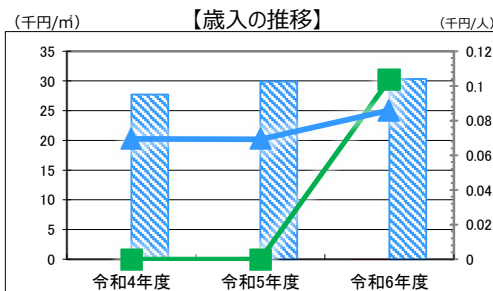
●歳出 (千円)

区分	令和4年度	令和5年度	令和6年度
維持管理にかかる経費	0	0	2,718
内訳			
光熱水費	0	0	0
維持保全費 (保守点検委託料, 修繕料 など)	0	0	1,226
管理委託料	0	0	0
使用料 (土地・建物の使用料)	0	0	0
人件費	0	0	1,416
その他	0	0	76



●光熱水費内訳

区分	令和4年度	令和5年度	令和6年度
電気代	0	0	0
ガス代	0	0	0
燃料代	0	0	9
上下水道代	0	0	21



●人件費内訳

区分	令和4年度	令和5年度	令和6年度
一般職員	0	0	1,416
非常勤職員	0	0	0
臨時職員	0	0	0

●歳入 (千円)

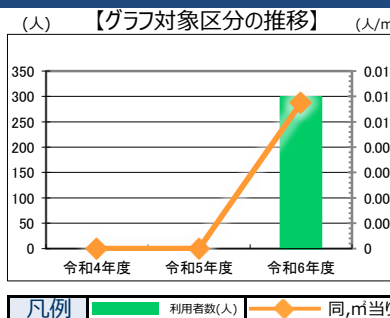
区分	令和4年度	令和5年度	令和6年度
使用料等の収入	0	0	31
内訳			
使用料	0	0	31
財産貸付料	0	0	0
補助金・負担金	0	0	0
その他	0	0	0

凡例

当該施設	延床面積あたり	1人あたり
分類平均	延床面積あたり	1人あたり

供給情報

区分	令和4年度	令和5年度	令和6年度	対象
利用者数(人)			299	◆



特記事項

施設メモ	
------	--

施設カルテ（現況用）

施設番号 4-17 基準日 令和7年3月31日

施設基本情報

施設名	スポーツ広場		
所在地	大字豊田780-1		
担当課所名	スポーツ課施設管理係	防災拠点指定	有
財産区分	行政財産	会計区分	一般会計
施設分類	スポーツ施設	地域区分	豊田
小学校区	豊田小学校区	中学校区	諏訪市西中学校
権利区分	全部所有	敷地面積	11,514.00 m ²
併設施設	無	延床面積	0.00 m ²
運営形態	直営	建築面積	0.00 m ²
目的外使用	無	借地面積	0.00 m ²



施設概要
 グラウンド 11,514m²（サッカー1面、ソフトボール2面、陸上競技用トラック300m）
 国旗掲揚台、ステージ、砂場、倉庫、バックネット2基、ダッグアウト4基
 グラウンド夜間照明8基

設置目的
 市民の体位向上とレクリエーションの普及を図り、体育、文化の振興に寄与するため施設を設置する。

設置根拠
 （設置条例等） 諏訪市体育施設条例・諏訪市体育施設規則

用途地域	第1種住居地域	法定容積率	%	法定建ぺい率	%
供用開始日	平成11年4月1日	供用廃止日		全棟数	棟
解体等の制限	無			駐車台数	55 台

財務情報

※各項目の金額は、単位未満を四捨五入しているため、合計と内訳の計が一致しない場合があります

●歳出 (千円)

区分	令和4年度	令和5年度	令和6年度
維持管理にかかる経費	0	0	7,347
内 光熱水費	0	0	3,701
維持保全費（保守点検委託料、修繕料 など）	0	0	1,829
指定管理料	0	0	0
使用料（土地・建物の使用料）	0	0	0
人件費	0	0	1,416
その他	0	0	401

●光熱水費内訳

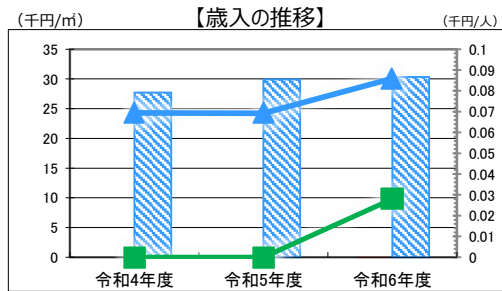
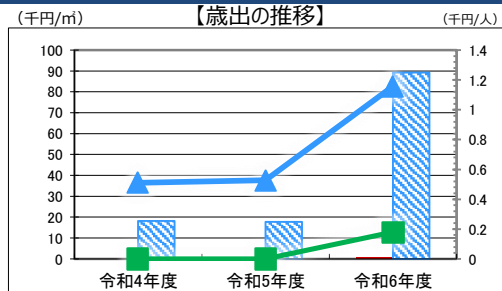
	令和4年度	令和5年度	令和6年度
電気代	0	0	3,692
ガス代	0	0	0
燃料代	0	0	9
上下水道代	0	0	0

●人件費内訳

	令和4年度	令和5年度	令和6年度
一般職員	0	0	1,416
非常勤職員	0	0	0
臨時職員	0	0	0

●歳入 (千円)

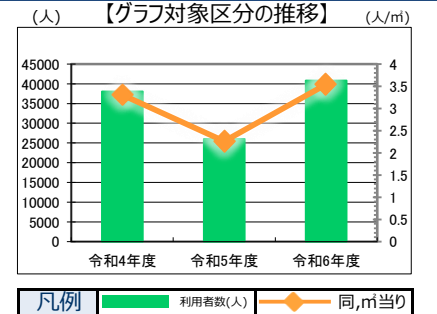
区分	令和4年度	令和5年度	令和6年度
使用料等の収入	0	0	1,142
内 使用料	0	0	1,142
財産貸付料	0	0	0
補助金・負担金	0	0	0
その他	0	0	0



凡例 当該施設 延床面積あたり 1人あたり
 分類平均 延床面積あたり 1人あたり

供給情報

区分	令和4年度	令和5年度	令和6年度	対象
利用者数(人)	38,068	26,037	40,801	◆



特記事項

施設メモ

施設カルテ（現況用）

施設番号 4-18

基準日 令和7年3月31日

施設基本情報

施設名	西山グラウンド		
所在地	大字湖南3873-1		
担当課所名	スポーツ課施設管理係	防災拠点指定	無
財産区分	行政財産	会計区分	一般会計
施設分類	スポーツ施設	地域区分	湖南
小学校区	湖南小学校	中学校区	諏訪西中学校
権利区分	全部所有	敷地面積	12,293.66 m ²
併設施設	無	延床面積	0.00 m ²
運営形態	直営	建築面積	0.00 m ²
目的外使用	無	借地面積	0.00 m ²

施設概要	グラウンド 12293.66m ²
------	------------------------------

設置目的 市民の体位向上とレクリエーションの普及を図り、体育、文化の振興に寄与するため施設を設置する。

設置根拠 (設置条例等) 諏訪市体育施設条例・諏訪市体育施設規則

用途地域	準工業地域	法定容積率	%	法定建ぺい率	%
供用開始日	供用廃止日	全棟数	棟	駐車台数	台
解体等の制限	無				

財務情報

※各項目の金額は、単位未満を四捨五入しているため、合計と内訳の計が一致しない場合があります

●歳出 (千円)

区分	令和4年度	令和5年度	令和6年度
維持管理にかかる経費	715	995	1,194
内訳			
光熱水費	0	60	60
維持保全費 (保守点検委託料, 修繕料 など)	715	935	1,008
指定管理料	0	0	0
使用料 (土地・建物の使用料)	0	0	0
人件費	0	0	0
その他	0	0	126

●光熱水費内訳

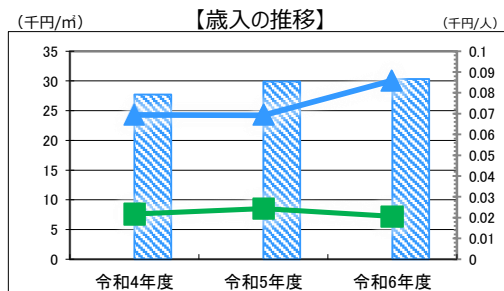
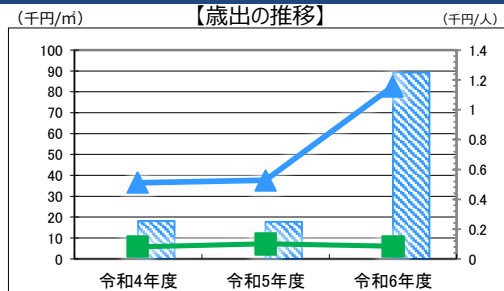
	令和4年度	令和5年度	令和6年度
電気代	37	72	373
ガス代	0	0	0
燃料代	0	0	9
上下水道代	23	30	35

●人件費内訳

	令和4年度	令和5年度	令和6年度
一般職員	0	0	1,416
非常勤職員	0	0	0
臨時職員	0	0	0

●歳入 (千円)

区分	令和4年度	令和5年度	令和6年度
使用料等の収入	192	239	291
内訳			
使用料	192	239	291
財産貸付料	0	0	0
補助金・負担金	0	0	0
その他	0	0	0

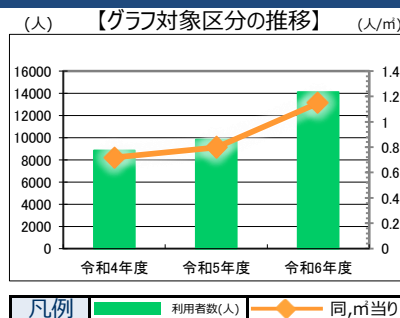


凡例

当該施設	延床面積あたり	1人あたり
分類平均	延床面積あたり	1人あたり

供給情報

区分	令和4年度	令和5年度	令和6年度	対象
利用者数(人)	8,838	9,817	14,110	◆



特記事項

施設メモ	
------	--

