

施設カルテ（現況用）

施設番号 14-2

基準日 令和7年3月31日

施設基本情報

施設名	大曲最終処分場		
所在地	上諏訪12968外		
担当課所名	環境課環境衛生係	防災拠点指定	無
財産区分	行政財産	会計区分	一般会計
施設分類	供給処理施設	地区区分	上諏訪
小学校区	上諏訪小学校	中学校区	上諏訪中学校
権利区分	全部所有	敷地面積	26,500.00 m ²
併設施設	無	延床面積	301.78 m ²
運営形態	一部委託	建築面積	282.72 m ²
目的外使用	無	借地面積	0.00 m ²



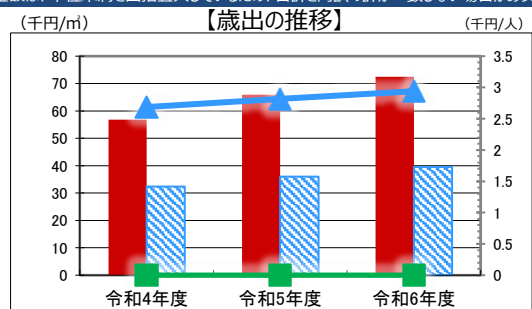
施設概要	焼却灰・飛灰埋立地、浸出水処理施設		
設置目的	諏訪市清掃センターから排出される焼却残渣を埋め立て処分するため		
設置根拠 (設置条例等)	廃棄物の処理及び清掃に関する法律第八条		
用途地域	-	法定容積率	%
供用開始日	平成11年4月1日	供用廃止日	平成28年11月未確定済 浸出水処理開始予定
解体等の制限	有	全棟数	1棟
		駐車台数	5台

財務情報

※各項目の金額は、単位未満を四捨五入しているため、合計と内訳の計が一致しない場合があります

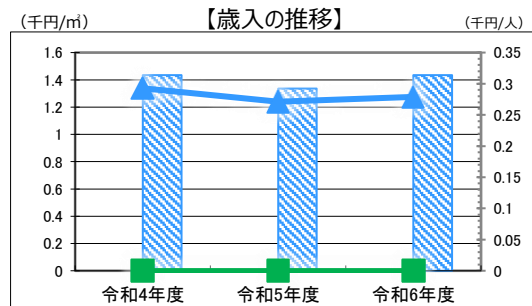
●歳出 (千円)

区分	令和4年度	令和5年度	令和6年度
維持管理にかかる経費	17,149	19,900	21,886
内 光熱水費	4,349	4,722	4,900
維持保全費 (保守点検委託料, 修繕料 など)	11,822	13,119	14,838
指定管理料	0	0	0
使用料 (土地・建物の使用料)	0	0	0
人件費	0	0	0
その他	978	2,059	2,148



●光熱水費内訳

区分	令和4年度	令和5年度	令和6年度
電気代	2,811	2,545	3,130
ガス代	0	0	0
燃料代	87	122	99
上下水道代	1,451	2,055	1,671



●人件費内訳

区分	令和4年度	令和5年度	令和6年度
一般職員	0	0	0
会計年度任用職員	0	0	0
臨時職員	0	0	0

●歳入 (千円)

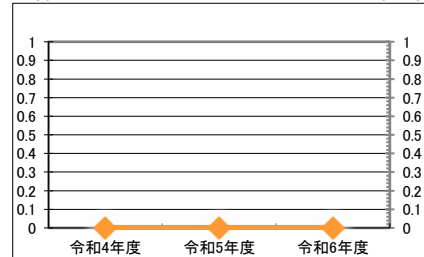
区分	令和4年度	令和5年度	令和6年度
使用料等の収入	0	0	0
内 使用料	0	0	0
財産貸付料	0	0	0
補助金・負担金	0	0	0
その他	0	0	0

凡例 当該施設 延床面積あたり (千円/m²)
分類平均 延床面積あたり (千円/m²)
1人あたり (千円/人)

供給情報

区分	令和4年度	令和5年度	令和6年度	対象
灰埋立量(t)	0	0	0	◆

【グラフ対象区分の推移】 (t/m)



凡例 灰埋立量(t) 同, m²当り

特記事項

施設メモ (13)浸出水の処理の必要がなくなるまで (14)廃棄物処理施設整備費

施設カルテ（現況用）

施設番号 14-3

基準日 令和7年3月31日

施設基本情報

施設名	収集管理室		
所在地	湖岸通り5-12-23		
担当課所名	環境課環境衛生係	防災拠点指定	無
財産区分	行政財産	会計区分	一般会計
施設分類	供給処理施設	地域区分	上諏訪
小学校区	城南小学校区	中学校区	諏訪中学校区
権利区分	全部所有	敷地面積	812.38 m ²
併設施設	無	延床面積	111.92 m ²
運営形態	直営	建築面積	111.92 m ²
目的外使用	無	借地面積	0.00 m ²



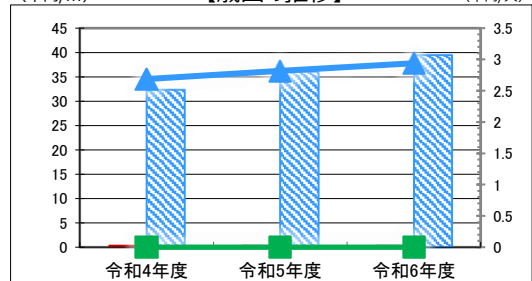
施設概要	倉庫／共同作業所						
設置目的	快適な市民生活の推進や循環型リサイクル社会を構築するため、排出されたごみを適正に処理するとともに、ごみの分別・減量・資源化を進めるため。						
設置根拠 (設置条例等)	該当なし						
用途地域	第1種住居地域	法定容積率	200 %	法定建ぺい率	60 %		
供用開始日	平成9年3月	供用廃止日	-	全棟数	2棟	駐車台数	5台
解体等の制限	無						

財務情報

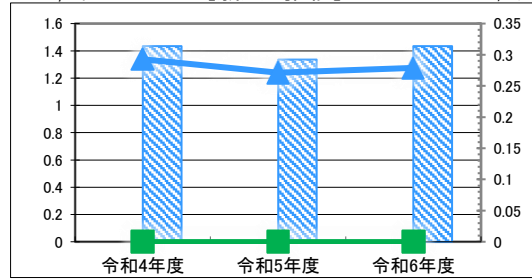
※各項目の金額は、単位未満を四捨五入しているため、合計と内訳の計が一致しない場合があります

●歳出 (千円)			
区 分	令和4年度	令和5年度	令和6年度
維持管理にかかる経費	55	56	61
内 訳			
光熱水費	55	56	61
維持保全費 (保守点検委託料, 修繕料 など)	0	0	0
指定管理料	0	0	0
使用料 (土地・建物の使用料)	0	0	0
人件費	0	0	0
その他	0	0	0
●光熱水費内訳			
電気代	5	6	9
ガス代	0	0	0
燃料代	0	0	0
上下水道代	50	50	52
●人件費内訳			
一般職員	0	0	0
会計年度任用職員	0	0	0
臨時職員	0	0	0
●歳入 (千円)			
区 分	令和4年度	令和5年度	令和6年度
使用料等の収入	0	0	0
内 訳			
使用料	0	0	0
財産貸付料	0	0	0
補助金・負担金	0	0	0
その他	0	0	0

【歳出の推移】 (千円/m)



【歳入の推移】 (千円/m)

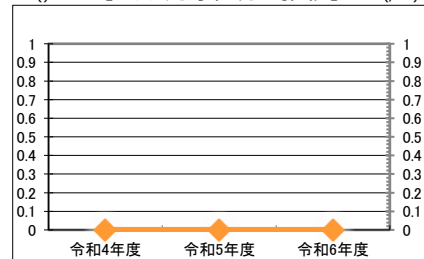


凡例 当該施設 (赤) 延床面積あたり (緑) 1人あたり
分類平均 (青) 延床面積あたり (青) 1人あたり

供給情報

区 分	令和4年度	令和5年度	令和6年度	対象
-				◆

() 【グラフ対象区分の推移】 (/m)



凡例 (緑) (青) 同, m当り

特記事項

施設メモ	所在地 (町名) は、「高島」から「湖岸通り」へ変更。 所在地 (番地) は、「1-1138外」から「5-12-23」へ変更。土地の表示は、「5-1087 (502.47m ²)、5-1088-1 (309.91m ²)」。 敷地については、文化センター敷地に含む。
------	---

施設カルテ（現況用）

施設番号 14-4

基準日 令和7年3月31日

施設基本情報

施設名	剪定木等リサイクル施設		
所在地	上諏訪13338-111		
担当課所名	環境課環境衛生係	防災拠点指定	無
財産区分	行政財産	会計区分	一般会計
施設分類	供給処理施設	地域区分	上諏訪
小学校区	上諏訪小学校区	中学校区	上諏訪中学校区
権利区分	全部所有	敷地面積	7,345.82 m ²
併設施設	無	延床面積	426.36 m ²
運営形態	一部委託	建築面積	426.36 m ²
目的外使用	無	借地面積	0.00 m ²



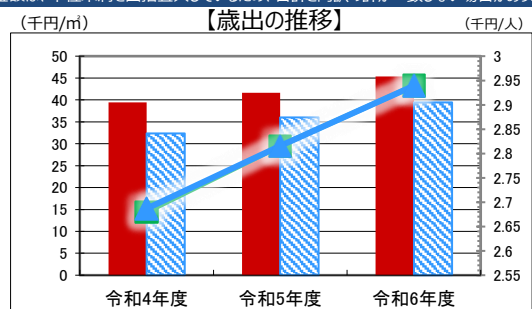
施設概要	剪定木等リサイクル施設		
設置目的	本市で発生する剪定木及び草類をリサイクルすることにより、ごみの減量化を図るため。		
設置根拠 (設置条例等)	廃棄物の処理及び清掃に関する法律第4条 諏訪市剪定木等リサイクル施設条例		
用途地域	-	法定容積率	%
供用開始日	平成28年12月1日	供用廃止日	未定
解体等の制限	無	全棟数	3棟
		駐車台数	10台

財務情報

※各項目の金額は、単位未滿を四捨五入しているため、合計と内訳の計が一致しない場合があります

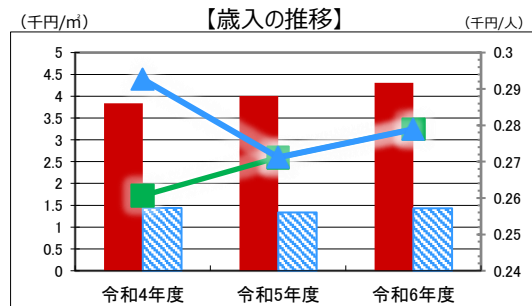
●歳出 (千円)

区分	令和4年度	令和5年度	令和6年度
維持管理にかかる経費	16,812	17,742	19,334
内 光熱水費	824	685	769
内 維持保全費 (保守点検委託料, 修繕料 など)	13,284	13,692	15,405
内 指定管理料	0	0	0
内 使用料 (土地・建物の使用料)	0	0	0
内 人件費	2,205	2,327	2,390
内 その他	499	1,038	770



●光熱水費内訳

区分	令和4年度	令和5年度	令和6年度
電気代	279	183	209
ガス代	0	0	0
燃料代	465	430	480
上下水道代	80	72	80



●人件費内訳

区分	令和4年度	令和5年度	令和6年度
一般職員	0	0	0
会計年度任用職員	2,343	2,327	2,390
臨時職員	0	0	0

●歳入 (千円)

区分	令和4年度	令和5年度	令和6年度
使用料等の収入	1,635	1,709	1,835
内 使用料	0	0	0
内 財産貸付料	0	0	0
内 補助金・負担金	0	0	0
内 その他	1,836	1,709	1,835

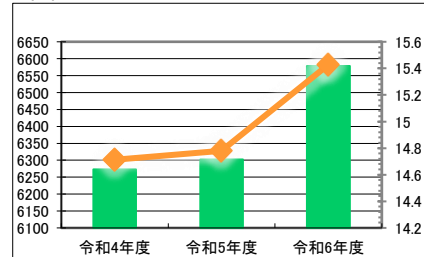
凡例

当該施設	延床面積あたり	1人あたり
分類平均	延床面積あたり	1人あたり

供給情報

区分	令和4年度	令和5年度	令和6年度	対象
利用者数(人)	6,273	6,302	6,578	◆

【グラフ対象区分の推移】 (人)



凡例

利用者数(人)	同, m ² 当り
---------	----------------------

特記事項

施設メモ 剪定木等リサイクル施設は、平成28年12月より稼働開始

