

施設カルテ（現況用）

施設番号 13-1

基準日 令和7年3月31日

施設基本情報

施設名	立石団地		
所在地	上諏訪8967-1（住所：上諏訪8967, 9058）		
担当課所名	都市計画課建築住宅係	防災拠点指定	無
財産区分	行政財産	会計区分	一般会計
施設分類	市営住宅	地域区分	上諏訪
小学校区	上諏訪小学校区	中学校区	上諏訪中学校区
権利区分	全部所有	敷地面積	3,281.56 m ²
併設施設	無	延床面積	915.36 m ²
運営形態	直営	建築面積	567.36 m ²
目的外使用	無	借地面積	0.00 m ²



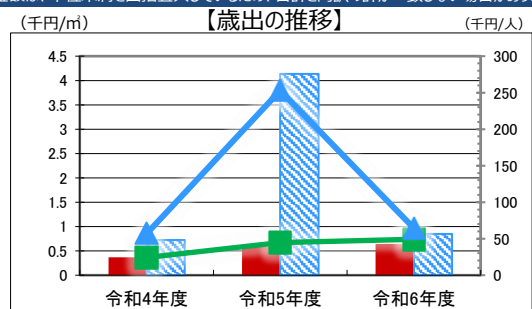
施設概要	公営住宅（5棟22戸）				
設置目的	国及び地方公共団体が協力して、健康で文化的な生活を営むに足りる住宅を整備し、これを住宅に困窮する低額所得者に対して低廉な家賃で賃貸し、又は転貸することにより、国民生活の安定と社会福祉の増進に寄与することを目的とする。				
設置根拠 （設置条例等）	公営住宅法第3条、諏訪市営住宅等に関する条例				
用途地域	第1種低層住居専用地域	法定容積率	100 %	法定建ぺい率	60 %
供用開始日	昭和30年4月1日	供用廃止日		全棟数	5棟
解体等の制限	有			駐車台数	11台

財務情報

※各項目の金額は、単位未満を四捨五入しているため、合計と内訳の計が一致しない場合があります

●歳出 (千円)

区分	令和4年度	令和5年度	令和6年度
維持管理にかかる経費	339	534	590
内訳			
光熱水費	10	6	4
維持保全費（保守点検委託料、修繕料など）	284	506	570
指定管理料	0	0	0
使用料（土地・建物の使用料）	0	0	0
人件費	0	0	0
その他	45	22	16

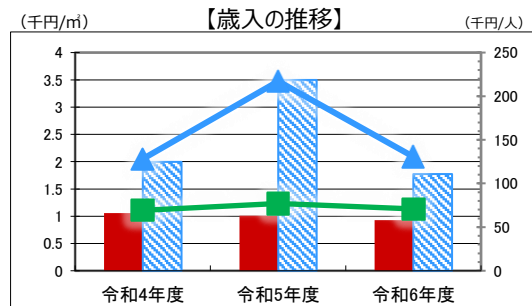


●光熱水費内訳

区分	令和4年度	令和5年度	令和6年度
電気代	10	6	4
ガス代	0	0	0
燃料代	0	0	0
上下水道代	0	0	0

●人件費内訳

区分	令和4年度	令和5年度	令和6年度
一般職員	0	0	0
非常勤職員	0	0	0
臨時職員	0	0	0



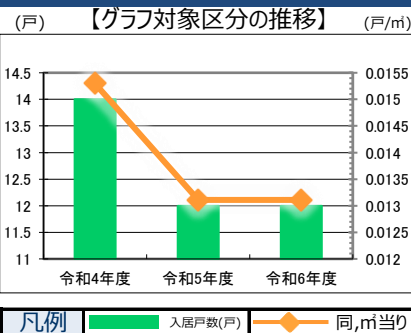
●歳入 (千円)

区分	令和4年度	令和5年度	令和6年度
使用料等の収入	969	925	851
内訳			
使用料	967	923	850
財産貸付料	0	0	0
補助金・負担金	0	0	0
その他	2	2	1

凡例 当該施設 延床面積あたり 1人あたり
分類平均 延床面積あたり 1人あたり

供給情報

区分	令和4年度	令和5年度	令和6年度	対象
入居戸数(戸)	14	12	12	◆
管理戸数(戸)	22	22	22	
政策空家戸数(戸)	8	10	10	



特記事項

施設メモ 13：補助金による制限あり。14：公営住宅整備事業（社会資本整備総合交付金）
18：諏訪市公営住宅ストック活用総合計画、諏訪市公営住宅長寿命化計画
22：区切りなし
②-1：2300m²程度（市道含む。差は地区公民館等か？）。

施設カルテ（現況用）

施設番号 13-2

基準日 令和7年3月31日

施設基本情報

施設名	清水団地		
所在地	清水二丁目4027-4, 4028-5 (住所: 清水2-2-11)		
担当課所名	都市計画課建築住宅係	防災拠点指定	無
財産区分	行政財産	会計区分	一般会計
施設分類	市営住宅	地域区分	上諏訪
小学校区	上諏訪小学校区	中学校区	諏訪中学校区
権利区分	全部所有	敷地面積	595.12 m ²
併設施設	有	延床面積	290.10 m ²
運営形態	直営	建築面積	145.05 m ²
目的外使用	無	借地面積	0.00 m ²



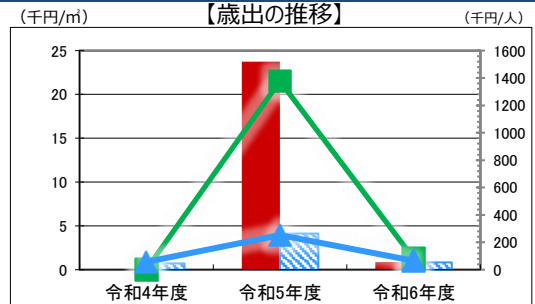
施設概要	公営住宅（1棟5戸、ひとり親世帯専用住宅）						
設置目的	国及び地方公共団体が協力して、健康で文化的な生活を営むに足りる住宅を整備し、これを住宅に困窮する低額所得者に対して低廉な家賃で賃貸し、又は転貸することにより、国民生活の安定と社会福祉の増進に寄与することを目的とする。						
設置根拠 (設置条例等)	公営住宅法第3条、諏訪市営住宅等に関する条例						
用途地域	準工業地域	法定容積率	200 %	法定建ぺい率	60 %		
供用開始日	昭和54年4月1日	供用廃止日		全棟数	1棟	駐車台数	5台
解体等の制限	有						

財務情報

※各項目の金額は、単位未満を四捨五入しているため、合計と内訳の計が一致しない場合があります

●歳出 (千円)

区分	令和4年度	令和5年度	令和6年度
維持管理にかかる経費	11	6,887	248
内訳			
光熱水費	2	1	1
維持保全費 (保守点検委託料, 修繕料 など)	0	6,881	245
指定管理料	0	0	0
使用料 (土地・建物の使用料)	0	0	0
人件費	0	0	0
その他	9	5	2

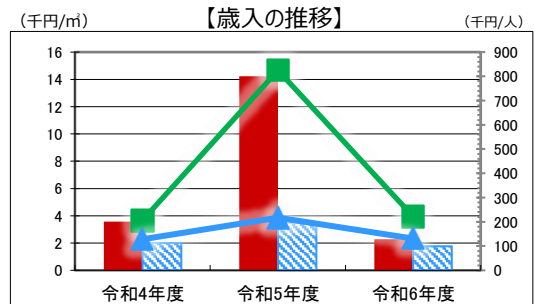


●光熱水費内訳

区分	令和4年度	令和5年度	令和6年度
電気代	2	1	1
ガス代	0	0	0
燃料代	0	0	0
上下水道代	0	0	0

●人件費内訳

区分	令和4年度	令和5年度	令和6年度
一般職員	0	0	0
非常勤職員	0	0	0
臨時職員	0	0	0



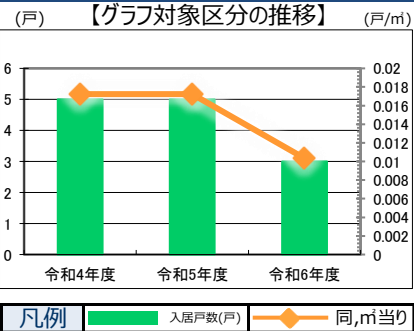
●歳入 (千円)

区分	令和4年度	令和5年度	令和6年度
使用料等の収入	1,033	4,124	665
内訳			
使用料	1,032	950	665
財産貸付料	0	0	0
補助金・負担金	0	3,173	0
その他	1	1	0

凡例 当該施設 延床面積あたり (赤), 1人あたり (緑)
分類平均 延床面積あたり (青), 1人あたり (黄)

供給情報

区分	令和4年度	令和5年度	令和6年度	対象
入居戸数(戸)	5	5	3	◆
管理戸数(戸)	5	5	5	



特記事項

施設メモ
 12: 自治会所有の防災倉庫の設置。13: 補助金による制限あり。14: 公営住宅整備事業 (社会資本整備総合交付金)
 18: 諏訪市公営住宅ストック活用総合計画、諏訪市公営住宅長寿命化計画
 22: 一部区切りなし
 ②-6: 自治会所有の防災倉庫。

施設カルテ（現況用）

施設番号 13-3

基準日 令和7年3月31日

施設基本情報

施設名	二本松団地		
所在地	上諏訪9266（住所：上諏訪9250）		
担当課所名	都市計画課建築住宅係	防災拠点指定	無
財産区分	行政財産	会計区分	一般会計
施設分類	市営住宅	地域区分	上諏訪
小学校区	上諏訪小学校区	中学校区	上諏訪中学校区
権利区分	全部所有	敷地面積	1,910.94 m ²
併設施設	無	延床面積	724.32 m ²
運営形態	直営	建築面積	362.16 m ²
目的外使用	無	借地面積	0.00 m ²



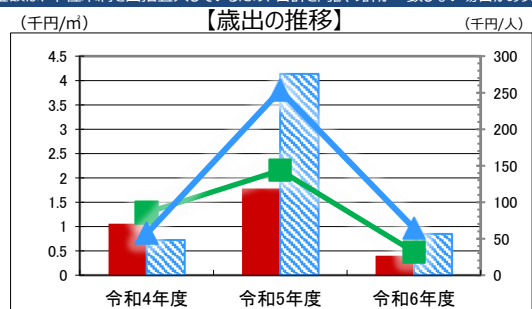
施設概要	公営住宅（3棟12戸） 市単独住宅（1棟4戸）			
設置目的	国及び地方公共団体が協力して、健康で文化的な生活を営むに足りる住宅を整備し、これを住宅に困窮する低額所得者に対して低廉な家賃で賃貸し、又は転貸することにより、国民生活の安定と社会福祉の増進に寄与することを目的とする。			
設置根拠 （設置条例等）	公営住宅法第3条、諏訪市営住宅等に関する条例（一部準用）			
用途地域	第1種低層住居専用地域	法定容積率	100 %	法定建ぺい率 60 %
供用開始日	昭和33年4月1日	供用廃止日		
解体等の制限	有	全棟数	4棟	駐車台数 16台

財務情報

※各項目の金額は、単位未満を四捨五入しているため、合計と内訳の計が一致しない場合があります

●歳出 (千円)

区分	令和4年度	令和5年度	令和6年度
維持管理にかかる経費	767	1,292	288
内訳			
光熱水費	7	5	3
維持保全費（保守点検委託料、修繕料 など）	727	1,270	208
指定管理料	0	0	0
使用料（土地・建物の使用料）	0	0	0
人件費	0	0	0
その他	33	17	77

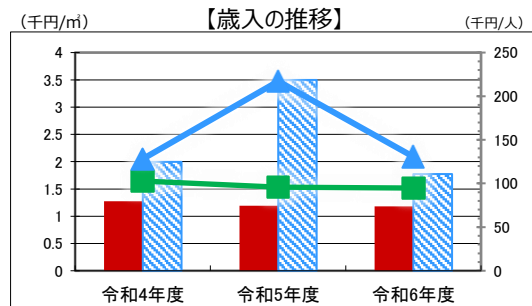


●光熱水費内訳

区分	令和4年度	令和5年度	令和6年度
電気代	7	5	3
ガス代	0	0	0
燃料代	0	0	0
上下水道代	0	0	0

●人件費内訳

区分	令和4年度	令和5年度	令和6年度
一般職員	0	0	0
非常勤職員	0	0	0
臨時職員	0	0	0



●歳入 (千円)

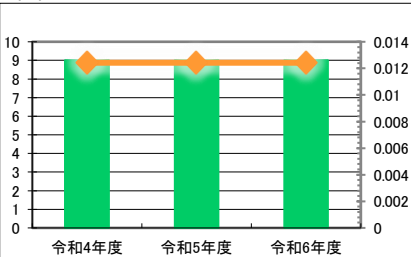
区分	令和4年度	令和5年度	令和6年度
使用料等の収入	925	862	853
内訳			
使用料	923	860	853
財産貸付料	0	0	0
補助金・負担金	0	0	0
その他	2	2	0

凡例 当該施設 延床面積あたり 1人あたり
分類平均 延床面積あたり 1人あたり

供給情報

区分	令和4年度	令和5年度	令和6年度	対象
入居戸数(戸)	9	9	9	◆
管理戸数(戸)	16	16	16	
政策空家戸数(戸)	7	7	7	

【グラフ対象区分の推移】 (戸) (戸/m²)



凡例 入居戸数(戸) 同, m²当り

特記事項

施設メモ 13：補助金による制限あり。14：公営住宅整備事業（社会資本整備総合交付金）
18：諏訪市公営住宅ストック活用総合計画、諏訪市公営住宅長寿命化計画
22：一部区切りなし

施設カルテ（現況用）

施設番号 13-4

基準日 令和7年3月31日

施設基本情報

施設名	水戸代団地		
所在地	湖南1443-3, 1443-20, 1450-22, 1450-23, 1450-5, 1450-6, 1450-7		
担当課所名	都市計画課建築住宅係	防災拠点指定	無
財産区分	行政財産	会計区分	一般会計
施設分類	市営住宅	地域区分	湖南
小学校区	湖南小学校区	中学校区	諏訪西中学校区
権利区分	全部所有	敷地面積	10,992.06 m ²
併設施設	有	延床面積	3,612.34 m ²
運営形態	直営	建築面積	2,960.25 m ²
目的外使用	無	借地面積	0.00 m ²



施設概要	公営住宅（リニューアル6棟24戸+H29新築7棟22戸+H30新築5棟11戸+H31新築4棟12戸+R2新築3棟8戸） R3駐車場増設				
設置目的	国及び地方公共団体が協力して、健康で文化的な生活を営むに足りる住宅を整備し、これを住宅に困窮する低額所得者に対して低廉な家賃で賃貸し、又は転貸することにより、国民生活の安定と社会福祉の増進に寄与することを目的とする。				
設置根拠 (設置条例等)	公営住宅法第3条、諏訪市営住宅等に関する条例				
用途地域	第1種中高層住居専用地域	法定容積率	200 %	法定建ぺい率	60 %
供用開始日	昭和40年4月1日	供用廃止日		全棟数	25棟
解体等の制限	有			駐車台数	79台

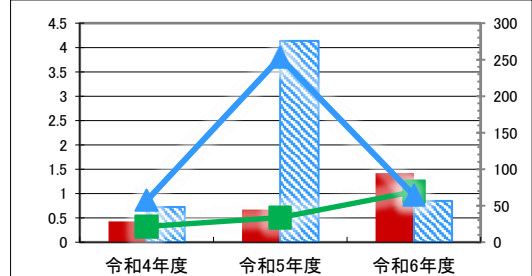
財務情報

※各項目の金額は、単位未満を四捨五入しているため、合計と内訳の計が一致しない場合があります

●歳出

区 分	令和4年度	令和5年度	令和6年度
維持管理にかかる経費	1,546	2,421	5,128
内訳			
光熱水費	35	22	14
維持保全費（保守点検委託料、修繕料 など）	1,355	2,321	4,958
指定管理料	0	0	0
使用料（土地・建物の使用料）	0	0	0
人件費	0	0	0
その他	156	78	156

【歳出の推移】



●光熱水費内訳

区 分	令和4年度	令和5年度	令和6年度
電気代	35	22	14
ガス代	0	0	0
燃料代	0	0	0
上下水道代	0	0	0

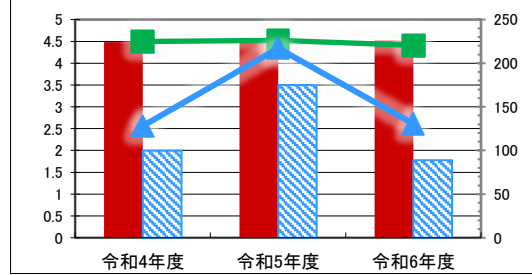
●人件費内訳

区 分	令和4年度	令和5年度	令和6年度
一般職員	0	0	0
非常勤職員	0	0	0
臨時職員	0	0	0

●歳入

区 分	令和4年度	令和5年度	令和6年度
使用料等の収入	16,197	16,285	16,316
内訳			
使用料	16,093	16,276	15,544
財産貸付料	0	0	0
補助金・負担金	0	0	770
その他	104	9	2

【歳入の推移】

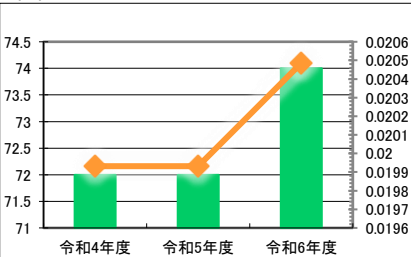


凡例 当該施設 延床面積あたり 1人あたり
分類平均 延床面積あたり 1人あたり

供給情報

区 分	令和4年度	令和5年度	令和6年度	対象
入居戸数(戸)	72	72	74	◆
管理戸数(戸)	77	77	77	

【グラフ対象区分の推移】



凡例 入居戸数(戸) 同,m²当り

特記事項

施設メモ	13：補助金による制限あり（今後、県施行新川河川改修事業の影響範囲となるため水戸代団地建替事業第1期に移転し用途廃止の見込み）。 14：公営住宅整備事業（社会資本整備総合交付金） 18：諏訪市公営住宅ストック活用総合計画、諏訪市公営住宅長寿命化計画 22：一部区画なし
------	---

施設カルテ（現況用）

施設番号 13-6

基準日 令和7年3月31日

施設基本情報

施設名	蓼の海第一団地		
所在地	上諏訪13306-3, 13307-2, 13309-4, 13309-32 (住所: 上諏訪13309-4)		
担当課所名	都市計画課建築住宅係	防災拠点指定	無
財産区分	行政財産	会計区分	一般会計
施設分類	市営住宅	地域区分	上諏訪
小学校区	上諏訪小学校区	中学校区	上諏訪中学校区
権利区分	全部所有	敷地面積	13,761.21 m ²
併設施設	無	延床面積	1,958.57 m ²
運営形態	直営	建築面積	1,958.57 m ²
目的外使用	無	借地面積	0.00 m ²



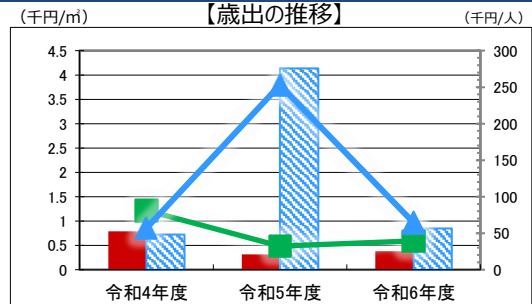
施設概要	公営住宅（24棟29戸） 令和元年度5棟9戸解体、土地の一部（屯所関連用地）を消防署へ所管替え 令和2年度5棟6戸解体、2棟2戸減築のうえ長寿命化（29・30号棟）						
設置目的	国及び地方公共団体が協力して、健康で文化的な生活を営むに足りる住宅を整備し、これを住宅に困窮する低額所得者に対して低廉な家賃で賃貸し、又は転貸することにより、国民生活の安定と社会福祉の増進に寄与することを目的とする。						
設置根拠 (設置条例等)	公営住宅法第3条、諏訪市営住宅等に関する条例						
用途地域	-	法定容積率	200 %	法定建ぺい率	60 %		
供用開始日	昭和43年4月1日	供用廃止日		全棟数	24 棟	駐車台数	35 台
解体等の制限	有						

財務情報

※各項目の金額は、単位未満を四捨五入しているため、合計と内訳の計が一致しない場合があります

●歳出 (千円)

区 分	令和4年度	令和5年度	令和6年度
維持管理にかかる経費	1,542	613	748
内 光熱水費	13	8	5
維持保全費 (保守点検委託料, 修繕料 など)	1,470	575	661
指定管理料	0	0	0
使用料 (土地・建物の使用料)	0	0	0
人件費	0	0	0
その他	59	30	82

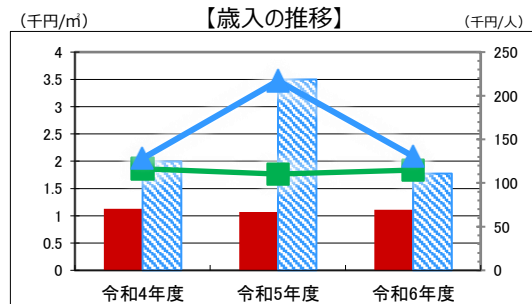


●光熱水費内訳

	令和4年度	令和5年度	令和6年度
電気代	13	8	5
ガス代	0	0	0
燃料代	0	0	0
上下水道代	0	0	0

●人件費内訳

	令和4年度	令和5年度	令和6年度
一般職員	0	0	0
非常勤職員	0	0	0
臨時職員	0	0	0



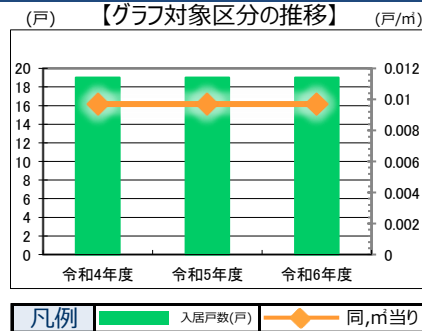
●歳入 (千円)

区 分	令和4年度	令和5年度	令和6年度
使用料等の収入	2,210	2,095	2,179
内 使用料	2,207	2,092	2,178
財産貸付料	0	0	0
補助金・負担金	0	0	0
その他	3	3	1

凡例 当該施設 (赤) 延床面積あたり (青) 1人あたり (緑) 分類平均 (水色) 延床面積あたり (青) 1人あたり

供給情報

区 分	令和4年度	令和5年度	令和6年度	対 象
入居戸数(戸)	19	19	19	◆
管理戸数(戸)	29	29	29	
政策空家戸数(戸)	10	10	10	



特記事項

施設メモ 13: 補助金による制限あり。14: 公営住宅整備事業 (社会資本整備総合交付金)
18: 諏訪市公営住宅ストック活用総合計画、諏訪市公営住宅長寿命化計画
22: 一部区切りなし
②-1: 市道敷地含む。

施設カルテ（現況用）

施設番号 13-7

基準日 令和7年3月31日

施設基本情報

施設名	蓼の海第二団地		
所在地	上諏訪13294-5, 13282-1		
担当課所名	都市計画課建築住宅係	防災拠点指定	無
財産区分	行政財産	会計区分	一般会計
施設分類	市営住宅	地域区分	上諏訪
小学校区	上諏訪小学校区	中学校区	上諏訪中学校区
権利区分	全部所有	敷地面積	14,463.00 m ²
併設施設	無	延床面積	1,996.60 m ²
運営形態	直営	建築面積	1,996.60 m ²
目的外使用	無	借地面積	0.00 m ²



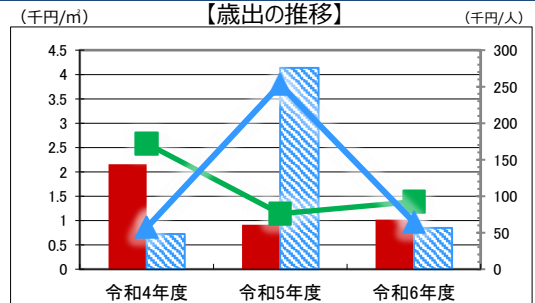
施設概要	公営住宅（28棟44戸）				
設置目的	国及び地方公共団体が協力して、健康で文化的な生活を営むに足りる住宅を整備し、これを住宅に困窮する低額所得者に対して低廉な家賃で賃貸し、又は転貸することにより、国民生活の安定と社会福祉の増進に寄与することを目的とする。				
設置根拠 (設置条例等)	公営住宅法第3条、諏訪市営住宅等に関する条例				
用途地域	-	法定容積率	200 %	法定建ぺい率	60 %
供用開始日	昭和46年4月1日	供用廃止日		全棟数	28 棟
解体等の制限	有			駐車台数	26 台

財務情報

※各項目の金額は、単位未満を四捨五入しているため、合計と内訳の計が一致しない場合があります

●歳出 (千円)

区 分	令和4年度	令和5年度	令和6年度
維持管理にかかる経費	4,301	1,825	2,038
内 光熱水費	20	12	8
維持保全費 (保守点検委託料, 修繕料 など)	4,192	1,767	1,997
指定管理料	0	0	0
使用料 (土地・建物の使用料)	0	0	0
人件費	0	0	0
その他	89	46	33

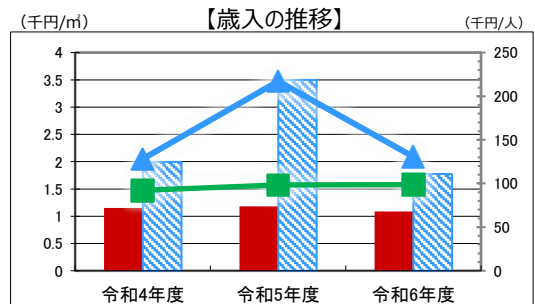


●光熱水費内訳

区分	令和4年度	令和5年度	令和6年度
電気代	20	12	8
ガス代	0	0	0
燃料代	0	0	0
上下水道代	0	0	0

●人件費内訳

区分	令和4年度	令和5年度	令和6年度
一般職員	0	0	0
非常勤職員	0	0	0
臨時職員	0	0	0



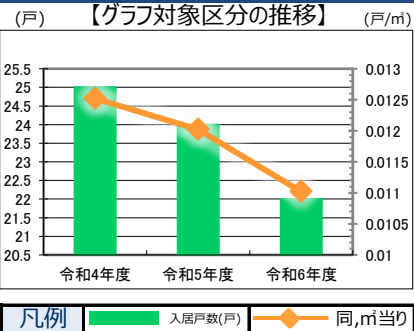
●歳入 (千円)

区 分	令和4年度	令和5年度	令和6年度
使用料等の収入	2,304	2,358	2,170
内 使用料	2,299	2,353	2,169
財産貸付料	0	0	0
補助金・負担金	0	0	0
その他	5	5	1

凡例 当該施設 延床面積あたり (赤色) 1人あたり (緑色)
 分類平均 延床面積あたり (青斜線) 1人あたり (青線)

供給情報

区 分	令和4年度	令和5年度	令和6年度	対 象
入居戸数(戸)	25	24	22	◆
管理戸数(戸)	44	44	44	



特記事項

施設メモ 13: 補助金による制限あり。14: 公営住宅整備事業 (社会資本整備総合交付金)
 18: 諏訪市公営住宅ストック活用総合計画、諏訪市公営住宅長寿命化計画
 22: 一部区切りなし
 ②-1: 10000m²程度 (市道敷含む、差は山林部分が主)

施設カルテ（現況用）

施設番号 13-8

基準日 令和7年3月31日

施設基本情報

施設名	夢の海第三団地		
所在地	上諏訪13330-139, 13330-54, 13330-31, 12970-3, 13335-5 (住所: 上諏訪13330-31)		
担当課所名	都市計画課建築住宅係	防災拠点指定	無
財産区分	行政財産	会計区分	一般会計
施設分類	市営住宅	地域区分	上諏訪
小学校区	上諏訪小学校区	中学校区	上諏訪中学校区
権利区分	全部所有	敷地面積	4,619.78 m ²
併設施設	有	延床面積	852.47 m ²
運営形態	直営	建築面積	852.47 m ²
目的外使用	無	借地面積	0.00 m ²



施設概要	公営住宅（6棟20戸）				
設置目的	国及び地方公共団体が協力して、健康で文化的な生活を営むに足りる住宅を整備し、これを住宅に困窮する低額所得者に対して低廉な家賃で賃貸し、又は転貸することにより、国民生活の安定と社会福祉の増進に寄与することを目的とする。				
設置根拠 (設置条例等)	公営住宅法第3条、諏訪市営住宅等に関する条例				
用途地域	-	法定容積率	200 %	法定建ぺい率	60 %
供用開始日	昭和49年4月1日	供用廃止日		全棟数	6棟
解体等の制限	有			駐車台数	20台

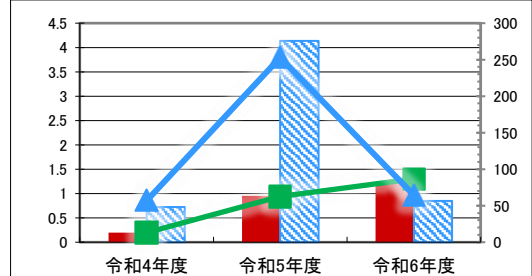
財務情報

※各項目の金額は、単位未満を四捨五入しているため、合計と内訳の計が一致しない場合があります

●歳出

区 分	令和4年度	令和5年度	令和6年度
維持管理にかかる経費	170	813	1,041
内 光熱水費	9	6	4
維持保全費 (保守点検委託料, 修繕料 など)	121	787	998
指定管理料	0	0	0
使用料 (土地・建物の使用料)	0	0	0
人件費	0	0	0
その他	40	20	39

【歳出の推移】 (千円/m) (千円/人)



●光熱水費内訳

区 分	令和4年度	令和5年度	令和6年度
電気代	9	6	4
ガス代	0	0	0
燃料代	0	0	0
上下水道代	0	0	0

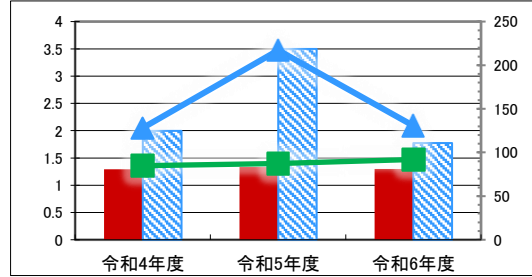
●人件費内訳

区 分	令和4年度	令和5年度	令和6年度
一般職員	0	0	0
非常勤職員	0	0	0
臨時職員	0	0	0

●歳入

区 分	令和4年度	令和5年度	令和6年度
使用料等の収入	1,103	1,136	1,104
内 使用料	1,101	1,134	1,104
財産貸付料	0	0	0
補助金・負担金	0	0	0
その他	2	2	0

【歳入の推移】 (千円/m) (千円/人)

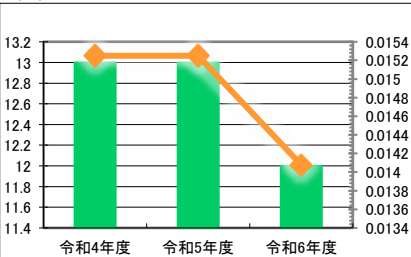


凡例 当該施設 延床面積あたり (赤色) 1人あたり (青線)
分類平均 延床面積あたり (水色) 1人あたり (青線)

供給情報

区 分	令和4年度	令和5年度	令和6年度	対象
入居戸数(戸)	13	13	12	◆
管理戸数(戸)	20	20	20	

【グラフ対象区分の推移】 (戸) (戸/m)



凡例 入居戸数(戸) (緑色) 同, m当り (オレンジ)

特記事項

施設メモ 13: 補助金による制限あり。14: 公営住宅整備事業 (社会資本整備総合交付金)
18: 諏訪市公営住宅ストック活用総合計画、諏訪市公営住宅長寿命化計画
22: 一部区切りなし
②-1: 3300m程度 (市道含む、差は児童遊園か?)

