

# 施設カルテ（現況用）

施設番号 9-10

基準日 令和7年3月31日

## 施設基本情報

施設名	S63 高島一丁目教員住宅		
所在地	高島1-29-27		
担当課所名	教育総務課教育企画係	防災拠点指定	無
財産区分	行政財産	会計区分	一般会計
施設分類	教員住宅	地域区分	上諏訪
小学校区	城南小学校区	中学校区	諏訪中学校区
権利区分	全部所有	敷地面積	340.32 m <sup>2</sup>
併設施設	無	延床面積	79.49 m <sup>2</sup>
運営形態	直営	建築面積	378.22 m <sup>2</sup>
目的外使用	無	借地面積	0.00 m <sup>2</sup>



施設概要	教職員住宅				
設置目的	諏訪市立小学校及び中学校教職員の利便を図るため。				
設置根拠 (設置条例等)	教育委員会規則第4号				
用途地域	第2種住居地域	法定容積率	200 %	法定建ぺい率	60 %
供用開始日	昭和63年	供用廃止日	-	全棟数	1棟
解体等の制限	無			駐車台数	2台

## 財務情報

※各項目の金額は、単位未満を四捨五入しているため、合計と内訳の計が一致しない場合があります

●歳出 (千円)

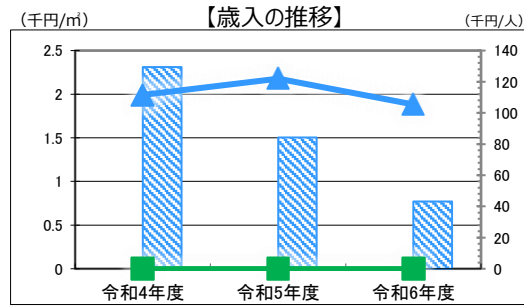
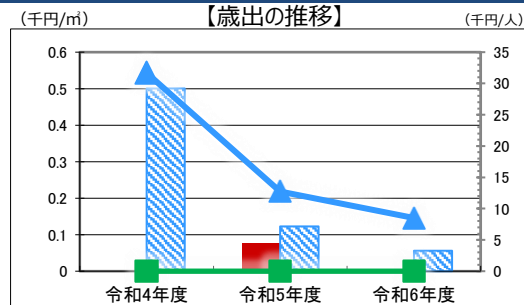
区分	令和4年度	令和5年度	令和6年度
維持管理にかかる経費	0	6	0
内訳			
光熱水費	0	0	0
維持保全費 (保守点検委託料, 修繕料 など)	0	6	0
指定管理料	0	0	0
使用料 (土地・建物の使用料)	0	0	0
人件費	0	0	0
その他	0	0	0

●光熱水費内訳

区分	令和4年度	令和5年度	令和6年度
電気代	0	0	0
ガス代	0	0	0
燃料代	0	0	0
上下水道代	0	0	0

●人件費内訳

区分	令和4年度	令和5年度	令和6年度
一般職員	0	0	0
非常勤職員	0	0	0
臨時職員	0	0	0



凡例

当該施設	延床面積あたり	1人あたり
分類平均	延床面積あたり	1人あたり

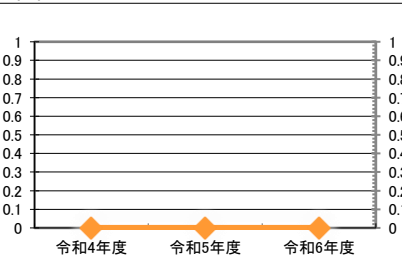
●歳入 (千円)

区分	令和4年度	令和5年度	令和6年度
使用料等の収入	0	0	0
内訳			
使用料	0	0	0
財産貸付料	0	0	0
補助金・負担金	0	0	0
その他	0	0	0

## 供給情報

区分	令和4年度	令和5年度	令和6年度	対象
入居戸数(戸)	-	0	0	◆
管理戸数(戸)	1	1	1	

## 【グラフ対象区分の推移】 (戸)



凡例

入居戸数(戸)	同, m <sup>2</sup> 当り
---------	----------------------

## 特記事項

施設メモ 施設ID9-11と同敷地内。



# 施設カルテ（現況用）

施設番号 9-11

基準日 令和7年3月31日

## 施設基本情報

施設名	H元 高島一丁目教員住宅		
所在地	高島1-29-27		
担当課所名	教育総務課教育企画係	防災拠点指定	無
財産区分	行政財産	会計区分	一般会計
施設分類	教員住宅	地域区分	上諏訪
小学校区	城南小学校区	中学校区	諏訪中学校区
権利区分	全部所有	敷地面積	340.32 m <sup>2</sup>
併設施設	無	延床面積	116.64 m <sup>2</sup>
運営形態	直営	建築面積	340.32 m <sup>2</sup>
目的外使用	無	借地面積	0.00 m <sup>2</sup>



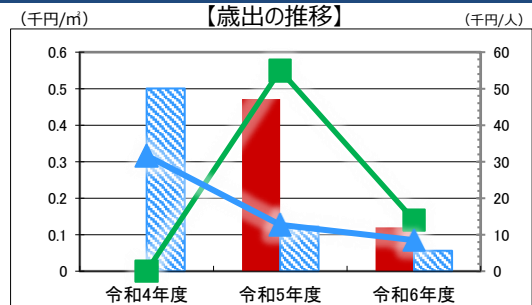
施設概要	教職員住宅				
設置目的	諏訪市立小学校及び中学校教職員の利便を図るため。				
設置根拠 (設置条例等)	教育委員会規則第4号				
用途地域	第2種住居地域	法定容積率	200 %	法定建ぺい率	60 %
供用開始日	平成元年	供用廃止日	-	全棟数	1棟
解体等の制限	無	駐車台数	3台		

## 財務情報

※各項目の金額は、単位未満を四捨五入しているため、合計と内訳の計が一致しない場合があります

●歳出 (千円)

区分	令和4年度	令和5年度	令和6年度
維持管理にかかる経費	0	55	14
内訳			
光熱水費	0	0	0
維持保全費 (保守点検委託料, 修繕料 など)	0	54	14
指定管理料	0	0	0
使用料 (土地・建物の使用料)	0	0	0
人件費	0	0	0
その他	0	1	0

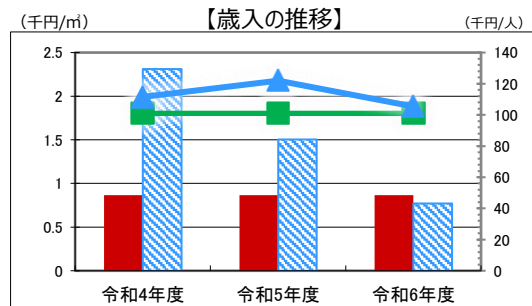


●光熱水費内訳

電気代	0	0	0
ガス代	0	0	0
燃料代	0	0	0
上下水道代	0	0	0

●人件費内訳

一般職員	0	0	0
非常勤職員	0	0	0
臨時職員	0	0	0



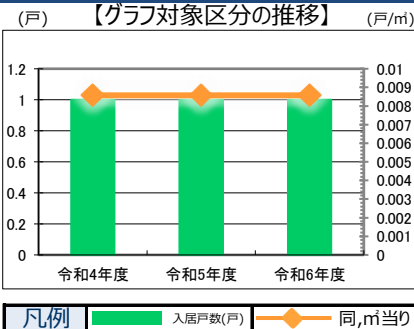
●歳入 (千円)

区分	令和4年度	令和5年度	令和6年度
使用料等の収入	101	101	101
内訳			
使用料	0	0	0
財産貸付料	101	101	101
補助金・負担金	0	0	0
その他	0	0	0

凡例  
 当該施設: 延床面積あたり (赤), 1人あたり (緑)  
 分類平均: 延床面積あたり (青), 1人あたり (黄)

## 供給情報

区分	令和4年度	令和5年度	令和6年度	対象
入居戸数(戸)	1	1	1	◆
管理戸数(戸)	4	4	4	



## 特記事項

施設メモ 施設ID9-10と同敷地内。



# 施設カルテ（現況用）

施設番号 9-14

基準日 令和7年3月31日

## 施設基本情報

施設名	H3 中洲下金子教職員住宅		
所在地	中洲4119-3		
担当課所名	教育総務課教育企画係	防災拠点指定	無
財産区分	行政財産	会計区分	一般会計
施設分類	教員住宅	地域区分	中洲
小学校区	中洲小学校区	中学校区	諏訪南中学校区
権利区分	全部所有	敷地面積	185.74 m <sup>2</sup>
併設施設	無	延床面積	116.64 m <sup>2</sup>
運営形態	直営	建築面積	185.74 m <sup>2</sup>
目的外使用	無	借地面積	0.00 m <sup>2</sup>



施設概要	教職員住宅				
設置目的	諏訪市立小学校及び中学校教職員の利便を図るため。				
設置根拠 (設置条例等)	教育委員会規則第4号				
用途地域	第2種中高層住居専用地域	法定容積率	200 %	法定建ぺい率	60 %
供用開始日	平成3年	供用廃止日	-	全棟数	1棟
解体等の制限	無	駐車台数	5台		

## 財務情報

※各項目の金額は、単位未満を四捨五入しているため、合計と内訳の計が一致しない場合があります

●歳出 (千円)

区分	令和4年度	令和5年度	令和6年度
維持管理にかかる経費	6	6	6
内訳			
光熱水費	0	0	0
維持保全費 (保守点検委託料, 修繕料 など)	0	0	0
指定管理料	0	0	0
使用料 (土地・建物の使用料)	0	0	0
人件費	0	0	0
その他	6	6	6

●光熱水費内訳

電気代	0	0	0
ガス代	0	0	0
燃料代	0	0	0
上下水道代	0	0	0

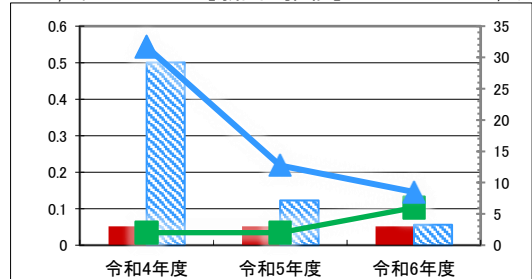
●人件費内訳

一般職員	0	0	0
非常勤職員	0	0	0
臨時職員	0	0	0

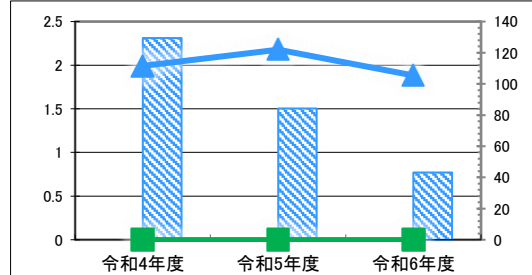
●歳入 (千円)

区分	令和4年度	令和5年度	令和6年度
使用料等の収入	0	0	0
内訳			
使用料	0	0	0
財産貸付料	0	0	0
補助金・負担金	0	0	0
その他	0	0	0

【歳出の推移】 (千円/m)



【歳入の推移】 (千円/m)

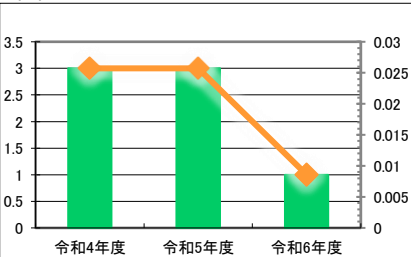


凡例 当該施設 (赤) 延床面積あたり (青) 1人あたり (緑)  
 分類平均 (水色) 延床面積あたり (水色) 1人あたり (水色)

## 供給情報

区分	令和4年度	令和5年度	令和6年度	対象
入居戸数(戸)	3	3	1	◆
管理戸数(戸)	4	4	4	

【グラフ対象区分の推移】 (戸)



凡例 (緑) 入居戸数(戸) (オレンジ) 同, m当り

## 特記事項

施設メモ	
------	--



# 施設カルテ（現況用）

施設番号 9-15

基準日 令和7年3月31日

## 施設基本情報

施設名	H4 湖南南真志野教職員住宅		
所在地	湖南5011-1		
担当課所名	教育総務課教育企画係	防災拠点指定	無
財産区分	行政財産	会計区分	一般会計
施設分類	教員住宅	地域区分	湖南
小学校区	湖南小学校区	中学校区	諏訪西中学校区
権利区分	全部所有	敷地面積	346.74 m <sup>2</sup>
併設施設	無	延床面積	116.64 m <sup>2</sup>
運営形態	直営	建築面積	346.74 m <sup>2</sup>
目的外使用	無	借地面積	0.00 m <sup>2</sup>



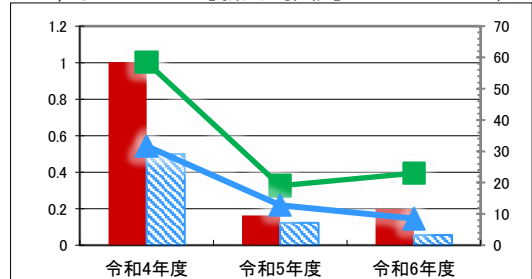
施設概要	教職員住宅				
設置目的	諏訪市立小学校及び中学校教職員の利便を図るため。				
設置根拠 (設置条例等)	教育委員会規則第4号				
用途地域	第2種低層住居専用地域	法定容積率	80 %	法定建ぺい率	50 %
供用開始日	平成4年	供用廃止日	-	全棟数	1棟
解体等の制限	無			駐車台数	4台

## 財務情報

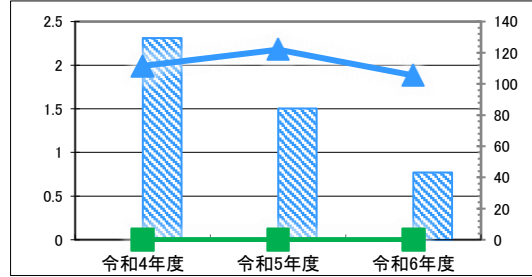
※各項目の金額は、単位未満を四捨五入しているため、合計と内訳の計が一致しない場合があります

区 分		令和4年度	令和5年度	令和6年度
<b>●歳出 (千円)</b>				
維持管理にかかる経費		117	19	23
内訳	光熱水費	24	19	23
	維持保全費 (保守点検委託料, 修繕料 など)	93	0	0
	指定管理料	0	0	0
	使用料 (土地・建物の使用料)	0	0	0
	人件費	0	0	0
	その他	0	0	0
<b>●光熱水費内訳</b>				
電気代	24	19	23	
ガス代	0	0	0	
燃料代	0	0	0	
上下水道代	0	0	0	
<b>●人件費内訳</b>				
一般職員	0	0	0	
非常勤職員	0	0	0	
臨時職員	0	0	0	
<b>●歳入 (千円)</b>				
使用料等の収入		0	0	0
内訳	使用料	0	0	0
	財産貸付料	0	0	0
	補助金・負担金	0	0	0
	その他	0	0	0

【歳出の推移】 (千円/m<sup>2</sup>) (千円/人)



【歳入の推移】 (千円/m<sup>2</sup>) (千円/人)

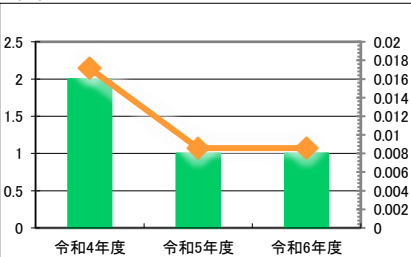


凡例 当該施設 延床面積あたり 1人あたり  
分類平均 延床面積あたり 1人あたり

## 供給情報

区 分	令和4年度	令和5年度	令和6年度	対 象
入居戸数(戸)	2	1	1	◆
管理戸数(戸)	4	4	4	

【グラフ対象区分の推移】 (戸) (戸/m<sup>2</sup>)



凡例 入居戸数(戸) 同, m<sup>2</sup>当り

## 特記事項

施設メモ



# 施設カルテ（現況用）

施設番号 9-16

基準日 令和7年3月31日

## 施設基本情報

施設名	H6 田代教職員住宅		
所在地	上諏訪8892-1		
担当課所名	教育総務課教育企画係	防災拠点指定	無
財産区分	行政財産	会計区分	一般会計
施設分類	教員住宅	地域区分	上諏訪
小学校区	上諏訪小学校区	中学校区	上諏訪中学校区
権利区分	全部所有	敷地面積	149.12 m <sup>2</sup>
併設施設	無	延床面積	71.21 m <sup>2</sup>
運営形態	直営	建築面積	149.12 m <sup>2</sup>
目的外使用	無	借地面積	0.00 m <sup>2</sup>



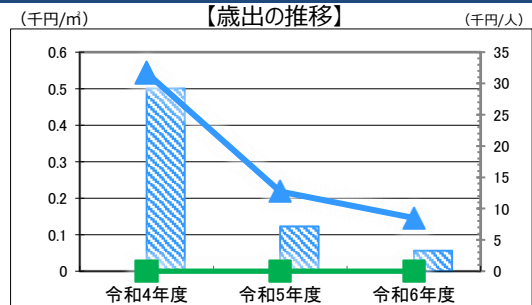
施設概要	教職員住宅				
設置目的	諏訪市立小学校及び中学校教職員の利便を図るため。				
設置根拠 (設置条例等)	教育委員会規則第4号				
用途地域	第1種低層住居専用地域	法定容積率	80 %	法定建ぺい率	50 %
供用開始日	平成6年	供用廃止日	-	全棟数	1棟
解体等の制限	無			駐車台数	2台

## 財務情報

※各項目の金額は、単位未満を四捨五入しているため、合計と内訳の計が一致しない場合があります

●歳出 (千円)

区分	令和4年度	令和5年度	令和6年度
維持管理にかかる経費	0	0	0
内訳			
光熱水費	0	0	0
維持保全費 (保守点検委託料, 修繕料 など)	0	0	0
指定管理料	0	0	0
使用料 (土地・建物の使用料)	0	0	0
人件費	0	0	0
その他	0	0	0

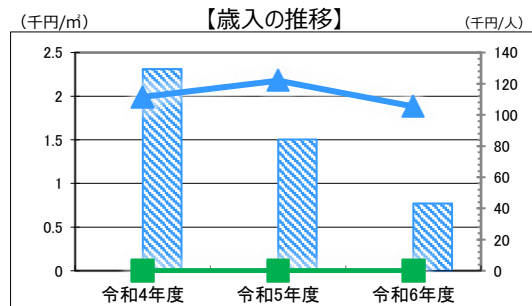


●光熱水費内訳

電気代	0	0	0
ガス代	0	0	0
燃料代	0	0	0
上下水道代	0	0	0

●人件費内訳

一般職員	0	0	0
非常勤職員	0	0	0
臨時職員	0	0	0



●歳入 (千円)

区分	令和4年度	令和5年度	令和6年度
使用料等の収入	0	0	0
内訳			
使用料	0	0	0
財産貸付料	0	0	0
補助金・負担金	0	0	0
その他	0	0	0

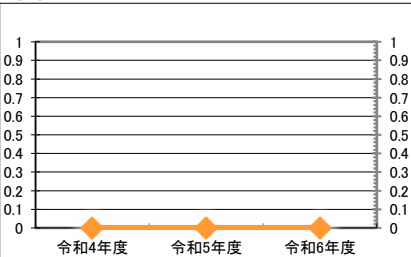
凡例

当該施設	延床面積あたり	1人あたり
分類平均	延床面積あたり	1人あたり

## 供給情報

区分	令和4年度	令和5年度	令和6年度	対象
入居戸数(戸)	-	0	0	◆
管理戸数(戸)	1	1	1	

## 【グラフ対象区分の推移】 (戸)



凡例

管理戸数(戸)	同, m当り
---------	--------

## 特記事項

施設メモ



# 施設カルテ（現況用）

施設番号 9-17

基準日 令和7年3月31日

## 施設基本情報

施設名	H6 高島一丁目教職員住宅		
所在地	高島1-27-10		
担当課所名	教育総務課教育企画係	防災拠点指定	無
財産区分	行政財産	会計区分	一般会計
施設分類	教員住宅	地域区分	上諏訪
小学校区	城南小学校区	中学校区	諏訪中学校区
権利区分	全部所有	敷地面積	99.17 m <sup>2</sup>
併設施設	無	延床面積	71.21 m <sup>2</sup>
運営形態	直営	建築面積	99.17 m <sup>2</sup>
目的外使用	無	借地面積	0.00 m <sup>2</sup>



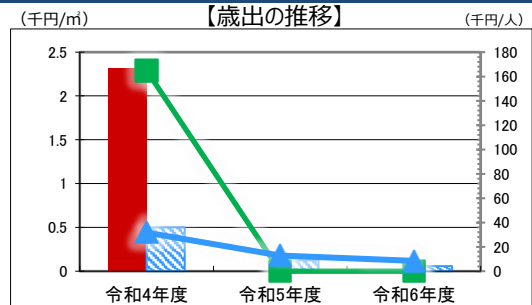
施設概要	教職員住宅				
設置目的	諏訪市立小学校及び中学校教職員の利便を図るため。				
設置根拠 (設置条例等)	教育委員会規則第4号				
用途地域	第1種住居地域	法定容積率	200 %	法定建ぺい率	60 %
供用開始日	平成6年	供用廃止日	-	全棟数	1棟
解体等の制限	無	駐車台数	2台		

## 財務情報

※各項目の金額は、単位未満を四捨五入しているため、合計と内訳の計が一致しない場合があります

●歳出 (千円)

区分	令和4年度	令和5年度	令和6年度
維持管理にかかる経費	165	0	0
内訳			
光熱水費	0	0	0
維持保全費 (保守点検委託料, 修繕料 など)	165	0	0
指定管理料	0	0	0
使用料 (土地・建物の使用料)	0	0	0
人件費	0	0	0
その他	0	0	0

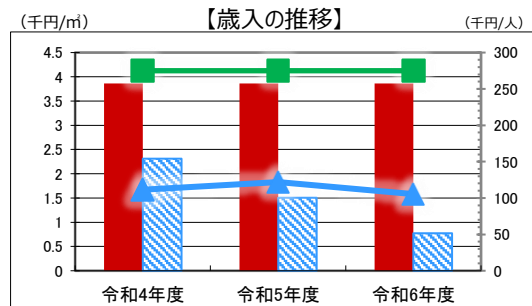


●光熱水費内訳

区分	令和4年度	令和5年度	令和6年度
電気代	0	0	0
ガス代	0	0	0
燃料代	0	0	0
上下水道代	0	0	0

●人件費内訳

区分	令和4年度	令和5年度	令和6年度
一般職員	0	0	0
非常勤職員	0	0	0
臨時職員	0	0	0



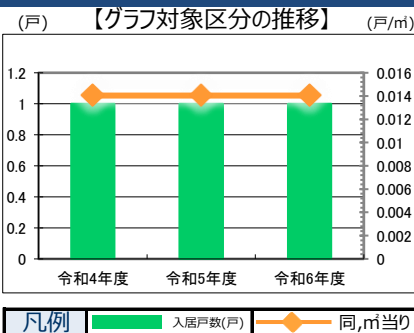
●歳入 (千円)

区分	令和4年度	令和5年度	令和6年度
使用料等の収入	275	275	275
内訳			
使用料	0	0	0
財産貸付料	275	275	275
補助金・負担金	0	0	0
その他	0	0	0

凡例 当該施設 延床面積あたり (千円/m<sup>2</sup>) 1人あたり (千円/人)  
分類平均 延床面積あたり (千円/m<sup>2</sup>) 1人あたり (千円/人)

## 供給情報

区分	令和4年度	令和5年度	令和6年度	対象
入居戸数(戸)	1	1	1	◆
管理戸数(戸)	1	1	1	



## 特記事項

施設メモ



# 施設カルテ（現況用）

施設番号 9-18

基準日 令和7年3月31日

## 施設基本情報

施設名	H7 湖南南真志野教職員住宅		
所在地	湖南4982-3		
担当課所名	教育総務課教育企画係	防災拠点指定	無
財産区分	行政財産	会計区分	一般会計
施設分類	教員住宅	地域区分	湖南
小学校区	湖南小学校区	中学校区	諏訪西中学校区
権利区分	全部所有	敷地面積	500.00 m <sup>2</sup>
併設施設	無	延床面積	115.92 m <sup>2</sup>
運営形態	直営	建築面積	500.00 m <sup>2</sup>
目的外使用	無	借地面積	0.00 m <sup>2</sup>



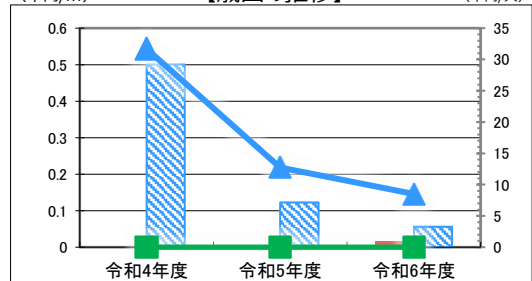
施設概要	教職員住宅						
設置目的	諏訪市立小学校及び中学校教職員の利便を図るため。						
設置根拠 (設置条例等)	教育委員会規則第4号						
用途地域	第1種中高層住居専用地域	法定容積率	200 %	法定建ぺい率	60 %		
供用開始日	平成7年	供用廃止日	-	全棟数	1棟	駐車台数	4台
解体等の制限	無						

## 財務情報

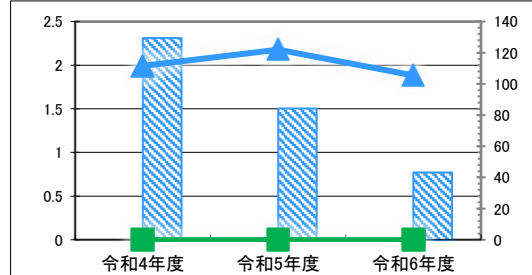
※各項目の金額は、単位未満を四捨五入しているため、合計と内訳の計が一致しない場合があります

●歳出 (千円)			
区分	令和4年度	令和5年度	令和6年度
維持管理にかかる経費	0	0	2
内訳			
光熱水費	0	0	0
維持保全費 (保守点検委託料, 修繕料 など)	0	0	0
指定管理料	0	0	0
使用料 (土地・建物の使用料)	0	0	0
人件費	0	0	0
その他	0	0	2
●光熱水費内訳			
電気代	0	0	0
ガス代	0	0	0
燃料代	0	0	0
上下水道代	0	0	0
●人件費内訳			
一般職員	0	0	0
非常勤職員	0	0	0
臨時職員	0	0	0
●歳入 (千円)			
区分	令和4年度	令和5年度	令和6年度
使用料等の収入	0	0	0
内訳			
使用料	0	0	0
財産貸付料	0	0	0
補助金・負担金	0	0	0
その他	0	0	0

【歳出の推移】 (千円/人)



【歳入の推移】 (千円/人)

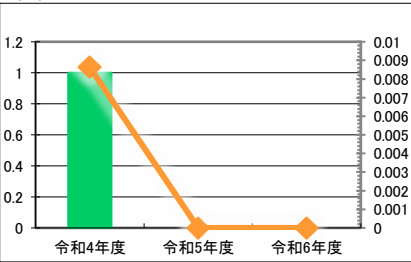


凡例 当該施設 (赤) 延床面積あたり (青) 1人あたり (緑) 分類平均 (水色) 延床面積あたり (水色) 1人あたり

## 供給情報

区分	令和4年度	令和5年度	令和6年度	対象
入居戸数(戸)	1	0	0	◆
管理戸数(戸)	4	4	4	

【グラフ対象区分の推移】 (戸)



凡例 (緑) 入居戸数(戸) (オレンジ) 同, m<sup>2</sup>当り

## 特記事項

施設メモ 令和6年度より南真志野区の区負担金 (入居者がいない場合は警防費のみ) が発生。令和8年度からは増額予定。



# 施設カルテ（現況用）

施設番号 9-19

基準日 令和7年3月31日

## 施設基本情報

施設名	H8 有賀教員住宅		
所在地	豊田3307-1		
担当課所名	教育総務課教育企画係	防災拠点指定	無
財産区分	行政財産	会計区分	一般会計
施設分類	教員住宅	地域区分	豊田
小学校区	豊田小学校区	中学校区	諏訪西中学校
権利区分	全部所有	敷地面積	505.78 m <sup>2</sup>
併設施設	無	延床面積	115.92 m <sup>2</sup>
運営形態	直営	建築面積	505.78 m <sup>2</sup>
目的外使用	無	借地面積	0.00 m <sup>2</sup>



施設概要	教職員住宅				
設置目的	諏訪市立小学校及び中学校教職員の利便を図るため。				
設置根拠 (設置条例等)	教育委員会規則第4号				
用途地域	第1種低層住居専用地域	法定容積率	80 %	法定建ぺい率	50 %
供用開始日	平成8年	供用廃止日	-	全棟数	1棟
解体等の制限	無			駐車台数	5台

## 財務情報

※各項目の金額は、単位未満を四捨五入しているため、合計と内訳の計が一致しない場合があります

●歳出 (千円)

区分	令和4年度	令和5年度	令和6年度
維持管理にかかる経費	14	0	0
内 光熱水費	0	0	0
維持保全費 (保守点検委託料, 修繕料 など)	14	0	0
指定管理料	0	0	0
使用料 (土地・建物の使用料)	0	0	0
人件費	0	0	0
その他	0	0	0

●光熱水費内訳

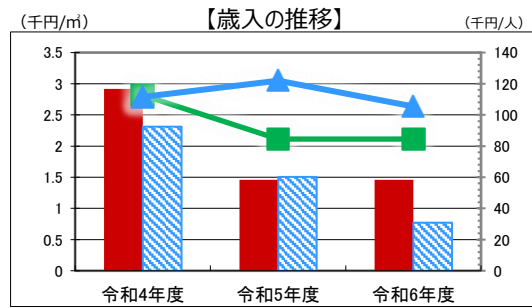
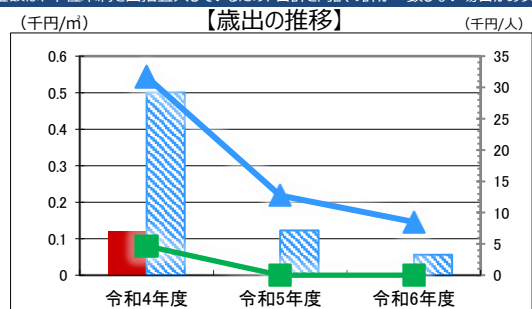
	令和4年度	令和5年度	令和6年度
電気代	0	0	0
ガス代	0	0	0
燃料代	0	0	0
上下水道代	0	0	0

●人件費内訳

	令和4年度	令和5年度	令和6年度
一般職員	0	0	0
非常勤職員	0	0	0
臨時職員	0	0	0

●歳入 (千円)

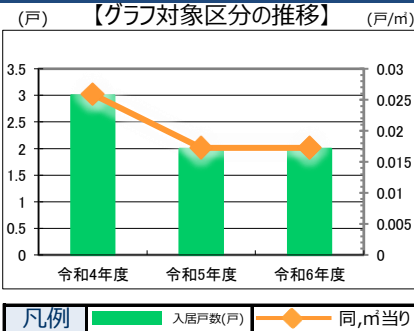
区分	令和4年度	令和5年度	令和6年度
使用料等の収入	338	169	169
内 使用料	0	0	0
財産貸付料	338	169	169
補助金・負担金	0	0	0
その他	0	0	0



凡例 当該施設 (赤) 延床面積あたり (青) 1人あたり (緑) 分類平均 (水色) 延床面積あたり (水色) 1人あたり (青)

## 供給情報

区分	令和4年度	令和5年度	令和6年度	対象
入居戸数(戸)	3	2	2	◆
管理戸数(戸)	4	4	4	



凡例 (緑) 入居戸数(戸) (青) 同, m<sup>2</sup>当り

## 特記事項

施設メモ 施設ID9-1と同敷地内。



# 施設カルテ（現況用）

施設番号 9-20

基準日 令和7年3月31日

## 施設基本情報

施設名	H9 豊田教職員住宅		
所在地	豊田370-2		
担当課所名	教育総務課教育企画係	防災拠点指定	無
財産区分	行政財産	会計区分	一般会計
施設分類	教員住宅	地域区分	豊田
小学校区	豊田小学校区	中学校区	諏訪西中学校区
権利区分	全部所有	敷地面積	876.02 m <sup>2</sup>
併設施設	無	延床面積	115.92 m <sup>2</sup>
運営形態	直営	建築面積	876.02 m <sup>2</sup>
目的外使用	無	借地面積	0.00 m <sup>2</sup>



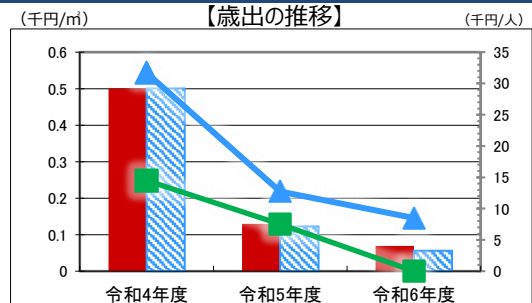
施設概要	教職員住宅						
設置目的	諏訪市立小学校及び中学校教職員の利便を図るため。						
設置根拠 (設置条例等)	教育委員会規則第4号						
用途地域	第1種住居地域	法定容積率	200 %	法定建ぺい率	60 %		
供用開始日	平成9年	供用廃止日	-	全棟数	1棟	駐車台数	7台
解体等の制限	無						

## 財務情報

※各項目の金額は、単位未滿を四捨五入しているため、合計と内訳の計が一致しない場合があります

●歳出 (千円)

区分	令和4年度	令和5年度	令和6年度
維持管理にかかる経費	58	15	8
内訳			
光熱水費	8	7	8
維持保全費 (保守点検委託料, 修繕料 など)	50	8	0
指定管理料	0	0	0
使用料 (土地・建物の使用料)	0	0	0
人件費	0	0	0
その他	0	0	0

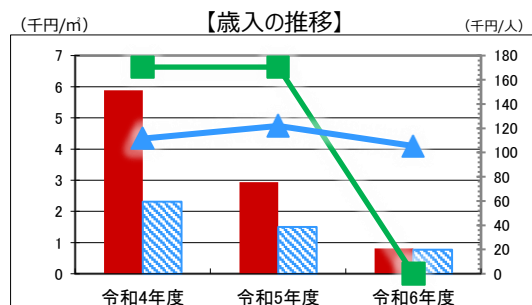


●光熱水費内訳

区分	令和4年度	令和5年度	令和6年度
電気代	8	7	8
ガス代	0	0	0
燃料代	0	0	0
上下水道代	0	0	0

●人件費内訳

区分	令和4年度	令和5年度	令和6年度
一般職員	0	0	0
非常勤職員	0	0	0
臨時職員	0	0	0



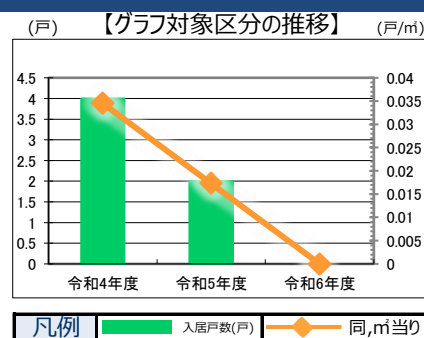
●歳入 (千円)

区分	令和4年度	令和5年度	令和6年度
使用料等の収入	682	341	94
内訳			
使用料	0	0	0
財産貸付料	682	341	94
補助金・負担金	0	0	0
その他	0	0	0

凡例 当該施設 (赤) 延床面積あたり (青) 1人あたり (緑) 1人あたり (青) 1人あたり

## 供給情報

区分	令和4年度	令和5年度	令和6年度	対象
入居戸数(戸)	4	2	0	◆
管理戸数(戸)	4	4	4	



## 特記事項

施設メモ 施設ID9-21と同敷地内。



# 施設カルテ（現況用）

施設番号 9-21

基準日 令和7年3月31日

## 施設基本情報

施設名	平成10年度建設 豊田教職員住宅		
所在地	豊田370-2		
担当課所名	教育総務課教育企画係	防災拠点指定	無
財産区分	行政財産	会計区分	一般会計
施設分類	教員住宅	地域区分	豊田
小学校区	豊田小学校区	中学校区	諏訪西中学校区
権利区分	全部所有	敷地面積	876.02 m <sup>2</sup>
併設施設	無	延床面積	115.92 m <sup>2</sup>
運営形態	直営	建築面積	876.02 m <sup>2</sup>
目的外使用	無	借地面積	0.00 m <sup>2</sup>



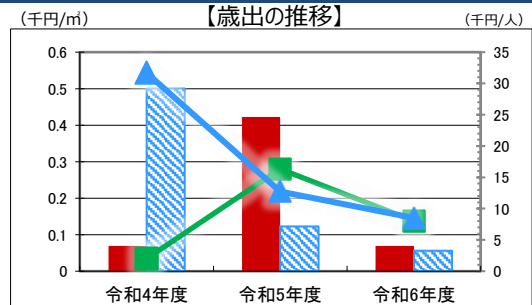
施設概要	教職員住宅				
設置目的	諏訪市立小学校及び中学校教職員の利便を図るため。				
設置根拠 (設置条例等)	教育委員会規則第4号				
用途地域	第1種住居地域	法定容積率	200 %	法定建ぺい率	60 %
供用開始日	平成10年	供用廃止日	-	全棟数	1棟
解体等の制限	無	駐車台数	7台		

## 財務情報

※各項目の金額は、単位未滿を四捨五入しているため、合計と内訳の計が一致しない場合があります

●歳出 (千円)

区分	令和4年度	令和5年度	令和6年度
維持管理にかかる経費	8	49	8
内 光熱水費	8	7	8
内 維持保全費 (保守点検委託料, 修繕料 など)	0	42	0
内 指定管理料	0	0	0
内 使用料 (土地・建物の使用料)	0	0	0
内 人件費	0	0	0
内 その他	0	0	0

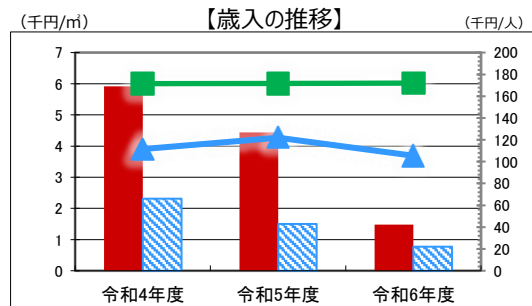


●光熱水費内訳

区分	令和4年度	令和5年度	令和6年度
電気代	8	7	8
ガス代	0	0	0
燃料代	0	0	0
上下水道代	0	0	0

●人件費内訳

区分	令和4年度	令和5年度	令和6年度
一般職員	0	0	0
非常勤職員	0	0	0
臨時職員	0	0	0



●歳入 (千円)

区分	令和4年度	令和5年度	令和6年度
使用料等の収入	686	515	172
内 使用料	0	0	0
内 財産貸付料	686	515	172
内 補助金・負担金	0	0	0
内 その他	0	0	0

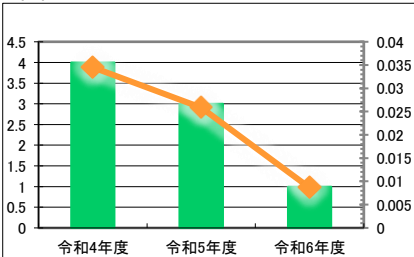
凡例

当該施設	延床面積あたり	1人あたり
分類平均	延床面積あたり	1人あたり

## 供給情報

区分	令和4年度	令和5年度	令和6年度	対象
入居戸数(戸)	4	3	1	◆
管理戸数(戸)	4	4	4	

## 【グラフ対象区分の推移】 (戸)



凡例

入居戸数(戸)	同, m <sup>2</sup> 当り
---------	----------------------

## 特記事項

施設メモ 施設ID9-20と同敷地内。



# 施設カルテ（現況用）

施設番号 9-22

基準日 令和7年3月31日

## 施設基本情報

施設名	平成11年度建設 中洲教職員住宅		
所在地	中洲3981		
担当課所名	教育総務課教育企画係	防災拠点指定	無
財産区分	行政財産	会計区分	一般会計
施設分類	教員住宅	地域区分	中洲
小学校区	中洲小学校区	中学校区	諏訪南中学校区
権利区分	全部所有	敷地面積	393.38 m <sup>2</sup>
併設施設	無	延床面積	115.92 m <sup>2</sup>
運営形態	直営	建築面積	393.38 m <sup>2</sup>
目的外使用	無	借地面積	0.00 m <sup>2</sup>



施設概要	教職員住宅				
設置目的	諏訪市立小学校及び中学校教職員の利便を図るため。				
設置根拠 (設置条例等)	教育委員会規則第4号				
用途地域	第2種中高層住居専用地域	法定容積率	200 %	法定建ぺい率	60 %
供用開始日	平成11年	供用廃止日	-	全棟数	1棟
解体等の制限	無	駐車台数	5台		

## 財務情報

※各項目の金額は、単位未滿を四捨五入しているため、合計と内訳の計が一致しない場合があります

●歳出 (千円)

区分	令和4年度	令和5年度	令和6年度
維持管理にかかる経費	167	4	11
内訳			
光熱水費	5	4	5
維持保全費 (保守点検委託料, 修繕料 など)	162	0	0
指定管理料	0	0	0
使用料 (土地・建物の使用料)	0	0	0
人件費	0	0	0
その他	0	0	6

●光熱水費内訳

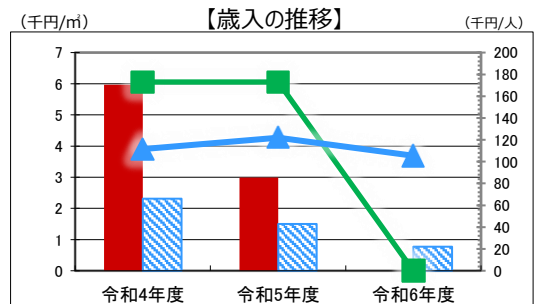
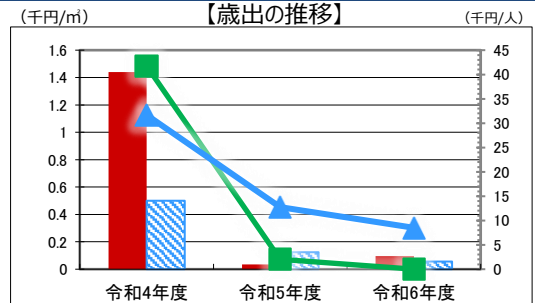
区分	令和4年度	令和5年度	令和6年度
電気代	5	4	5
ガス代	0	0	0
燃料代	0	0	0
上下水道代	0	0	0

●人件費内訳

区分	令和4年度	令和5年度	令和6年度
一般職員	0	0	0
非常勤職員	0	0	0
臨時職員	0	0	0

●歳入 (千円)

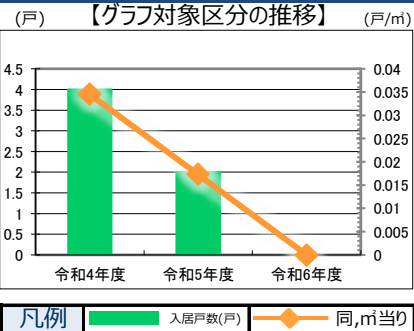
区分	令和4年度	令和5年度	令和6年度
使用料等の収入	692	346	0
内訳			
使用料	0	0	0
財産貸付料	692	346	0
補助金・負担金	0	0	0
その他	0	0	0



凡例  
 当該施設: 延床面積あたり (赤), 1人あたり (緑)  
 分類平均: 延床面積あたり (青), 1人あたり (黄)

## 供給情報

区分	令和4年度	令和5年度	令和6年度	対象
入居戸数(戸)	4	2	0	◆
管理戸数(戸)	4	4	4	



## 特記事項

施設メモ

