

施設カルテ（現況用）

施設番号 6-1

基準日 令和7年3月31日

施設基本情報

施設名	諏訪高島城		
所在地	高島1-20-1		
担当課所名	観光課施設管理係	防災拠点指定	有
財産区分	行政財産	会計区分	一般会計
施設分類	観光施設	地区区分	上諏訪
小学校区	城南小学校区	中学校区	諏訪中学校区
権利区分	借地あり	敷地面積	624.00 m ²
併設施設	無	延床面積	450.56 m ²
運営形態	一部委託	建築面積	381.00 m ²
目的外使用	無	借地面積	0.00 m ²



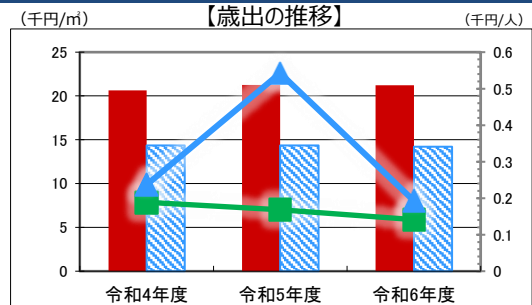
施設概要	郷土資料室、高島城史料室、展望台						
設置目的	この地方における歴史上また文化的に意義を持つ高島城を復元し、市民の福祉増進と観光文化向上に寄与するため						
設置根拠 (設置条例等)	諏訪高島城条例、諏訪高島城管理規則						
用途地域	第1種住居地域	法定容積率	200 %	法定建ぺい率	60 %		
供用開始日	昭和45年6月	供用廃止日	-	全棟数	2棟	駐車台数	15台
解体等の制限	無						

財務情報

※各項目の金額は、単位未満を四捨五入しているため、合計と内訳の計が一致しない場合があります

●歳出 (千円)

区分	令和4年度	令和5年度	令和6年度
維持管理にかかる経費	9,293	9,570	9,561
内 光熱水費	823	671	661
維持保全費 (保守点検委託料, 修繕料 など)	0	349	357
管理委託料	4,148	4,253	4,246
使用料 (土地・建物の使用料)	0	0	0
人件費	4,322	4,297	4,297
その他	0	0	0

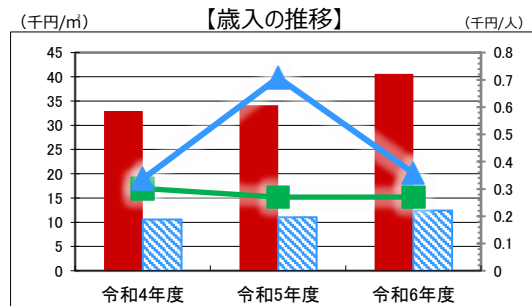


●光熱水費内訳

区分	令和4年度	令和5年度	令和6年度
電気代	622	498	498
ガス代	201	173	163
燃料代	0	0	0
上下水道代	0	0	0

●人件費内訳

区分	令和4年度	令和5年度	令和6年度
一般職員	0	0	0
非常勤職員	4,322	4,297	4,602
臨時職員	0	0	0



●歳入 (千円)

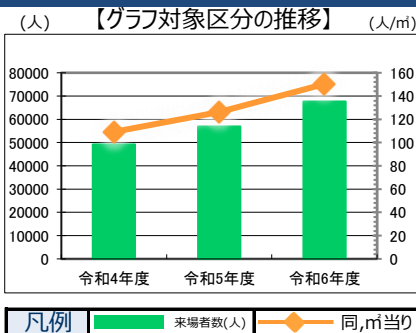
区分	令和4年度	令和5年度	令和6年度
使用料等の収入	14,855	15,372	18,296
内 使用料	12,852	15,045	17,908
財産貸付料	0	0	0
補助金・負担金	0	0	0
その他	2,003	327	388

凡例

当該施設	延床面積あたり	1人あたり
分類平均	延床面積あたり	1人あたり

供給情報

区分	令和4年度	令和5年度	令和6年度	対象
来場者数(人)	49,220	56,932	67,720	◆



特記事項

施設メモ 土地は高島公園（都市計画課）として財務省から借用
平成27年度歳出：冠木橋等修繕工事（5,832千円）

施設カルテ（現況用）

施設番号 6-2

基準日 令和7年3月31日

施設基本情報

施設名	諏訪湖間欠泉センター		
所在地	湖岸通り2-208-90		
担当課所名	観光課施設管理係	防災拠点指定	有
財産区分	行政財産	会計区分	一般会計
施設分類	観光施設	地域区分	上諏訪
小学校区	城北小学校	中学校区	上諏訪中学校
権利区分	借地あり	敷地面積	4,401.50 m ²
併設施設	無	延床面積	1,632.70 m ²
運営形態	直営	建築面積	1,632.70 m ²
目的外使用	無	借地面積	0.00 m ²



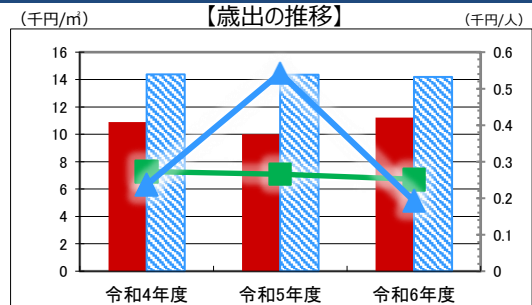
施設概要	間欠泉、売店、休憩所、諏訪のロケ地レビュー展、展望室					
設置目的	間欠泉の有効利用を図り市民の福祉の増進及び観光の発展に寄与するため					
設置根拠 (設置条例等)	諏訪湖間欠泉センター条例、諏訪湖間欠泉センター管理規則					
用途地域	第2種住居地域	法定容積率	200 %	法定建ぺい率	60 %	
供用開始日	平成2年4月1日	供用廃止日	-	全棟数	1棟	
解体等の制限	無	駐車台数	84台			

財務情報

※各項目の金額は、単位未滿を四捨五入しているため、合計と内訳の計が一致しない場合があります

●歳出 (千円)

区分	令和4年度	令和5年度	令和6年度
維持管理にかかる経費	17,802	16,344	18,336
内 光熱水費	1,758	1,786	1,201
維持保全費 (保守点検委託料, 修繕料 など)	2,583	1,493	4,071
指定管理料	0	0	0
使用料 (土地・建物の使用料)	4,648	4,589	4,588
人件費	8,694	8,357	8,357
その他	119	119	119

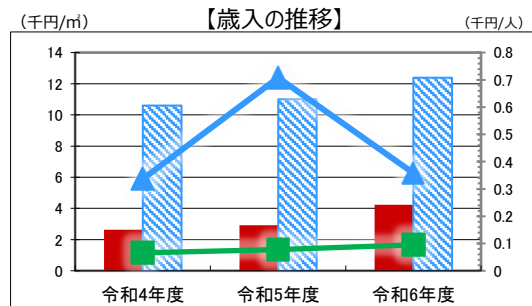


●光熱水費内訳

区分	令和4年度	令和5年度	令和6年度
電気代	1,692	1,692	1,090
ガス代	0	0	0
燃料代	0	0	0
上下水道代	66	94	111

●人件費内訳

区分	令和4年度	令和5年度	令和6年度
一般職員	0	0	0
非常勤職員	8,694	8,357	9,198
臨時職員	0	0	0



●歳入 (千円)

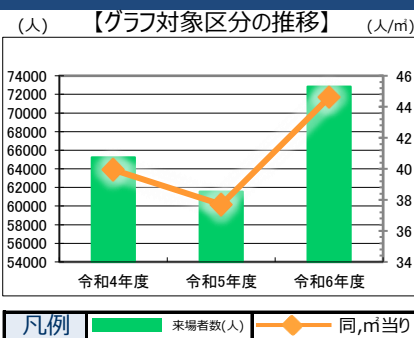
区分	令和4年度	令和5年度	令和6年度
使用料等の収入	4,289	4,765	6,922
内 使用料	0	0	0
財産貸付料	714	713	718
補助金・負担金	0	0	0
その他	3,575	4,052	6,204

凡例

当該施設	延床面積あたり	1人あたり
分類平均	延床面積あたり	1人あたり

供給情報

区分	令和4年度	令和5年度	令和6年度	対象
来場者数(人)	65,226	61,548	72,832	◆



特記事項

施設メモ	借地面積不明 (都市計画課、湖畔公園内)
------	----------------------

施設カルテ（現況用）

施設番号 6-3

基準日 令和7年3月31日

施設基本情報

施設名	霧ヶ峰キャンプ場		
所在地	上諏訪13338-1		
担当課所名	観光課施設管理係	防災拠点指定	無
財産区分	行政財産	会計区分	一般会計
施設分類	観光施設	地域区分	上諏訪
小学校区	上諏訪小学校	中学校区	上諏訪中学校
権利区分	全部所有	敷地面積	36,565.00 m ²
併設施設	無	延床面積	422.71 m ²
運営形態	一部委託	建築面積	422.64 m ²
目的外使用	無	借地面積	0.00 m ²



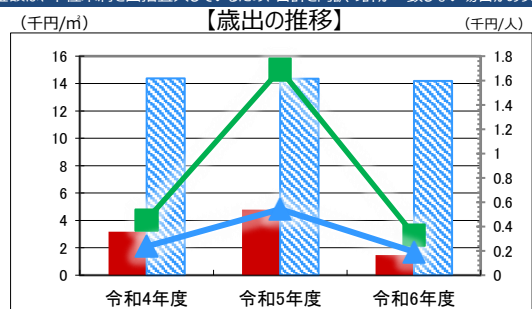
施設概要	キャンプ場		
設置目的	キャンプ		
設置根拠 (設置条例等)	諏訪市霧ヶ峰キャンプ場条例、諏訪市霧ヶ峰キャンプ場管理規則		
用途地域	-	法定容積率	%
供用開始日	平成17年4月1日	供用廃止日	-
解体等の制限	無	全棟数	6棟
		法定建ぺい率	%
		駐車台数	100台

財務情報

※各項目の金額は、単位未満を四捨五入しているため、合計と内訳の計が一致しない場合があります

●歳出 (千円)

区 分	令和4年度	令和5年度	令和6年度
維持管理にかかる経費	1,341	2,021	621
内 光熱水費	179	355	119
内 維持保全費 (保守点検委託料, 修繕料 など)	116	378	270
内 管理委託料	357	1,288	232
内 使用料 (土地・建物の使用料)	0	0	0
内 人件費	689	0	0
内 その他	0	0	0

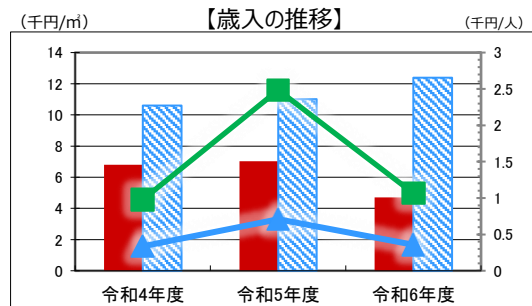


●光熱水費内訳

区分	令和4年度	令和5年度	令和6年度
電気代	50	43	52
ガス代	0	0	0
燃料代	0	0	0
上下水道代	129	312	67

●人件費内訳

区分	令和4年度	令和5年度	令和6年度
一般職員	0	0	0
非常勤職員	689	0	0
臨時職員	0	0	0



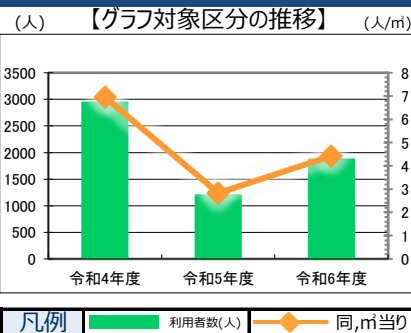
●歳入 (千円)

区 分	令和4年度	令和5年度	令和6年度
使用料等の収入	2,877	2,972	1,992
内 使用料	1,583	1,778	1,306
内 財産貸付料	0	0	0
内 補助金・負担金	0	0	0
内 その他	1,294	1,194	686

凡例 当該施設 延床面積あたり (千円/m) 1人あたり (千円/人)
 分類平均 延床面積あたり (千円/m) 1人あたり (千円/人)

供給情報

区 分	令和4年度	令和5年度	令和6年度	対 象
利用者数(人)	2,941	1,196	1,870	◆



特記事項

施設メモ 平成17年4月1日長野県より譲受

施設カルテ（現況用）

施設番号 6-4

基準日 令和7年3月31日

施設基本情報

施設名	霧ヶ峰スキー場		
所在地	上諏訪13338-1		
担当課所名	観光課施設管理係	防災拠点指定	無
財産区分	行政財産	会計区分	霧ヶ峰リフト事業特別会計
施設分類	観光施設	地域区分	上諏訪
小学校区	該当なし	中学校区	該当なし
権利区分	全部所有	敷地面積	364.91 m ²
併設施設	無	延床面積	364.91 m ²
運営形態	直営	建築面積	364.91 m ²
目的外使用	無	借地面積	0.00 m ²



施設概要	スキー場管理棟		
設置目的	管理棟		
設置根拠 (設置条例等)	該当なし		
用途地域	-	法定容積率	%
供用開始日	平成9年11月	法定建ぺい率	%
供用廃止日	-	全棟数	3棟
解体等の制限	無	駐車台数	5台

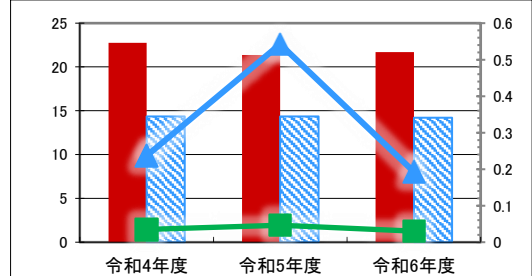
財務情報

※各項目の金額は、単位未満を四捨五入しているため、合計と内訳の計が一致しない場合があります

●歳出

区分	令和4年度	令和5年度	令和6年度
維持管理にかかる経費	8,305	7,793	7,912
内訳			
光熱水費	1,088	990	1,104
維持保全費 (保守点検委託料, 修繕料 など)	0	0	0
指定管理料	0	0	0
使用料 (土地・建物の使用料)	0	0	0
人件費	7,217	6,803	6,808
その他	0	0	0

【歳出の推移】 (千円/m) (千円/人)



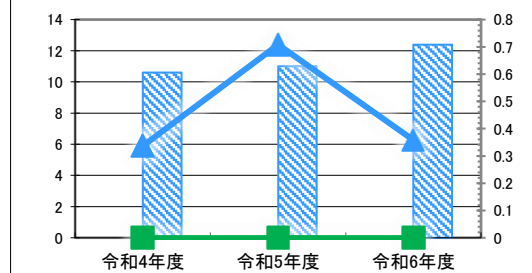
●光熱水費内訳

区分	令和4年度	令和5年度	令和6年度
電気代	604	447	489
ガス代	113	93	107
燃料代	0	0	0
上下水道代	371	450	508

●人件費内訳

区分	令和4年度	令和5年度	令和6年度
一般職員	0	0	0
非常勤職員	7,217	6,803	6,808
臨時職員	0	0	0

【歳入の推移】 (千円/m) (千円/人)



●歳入

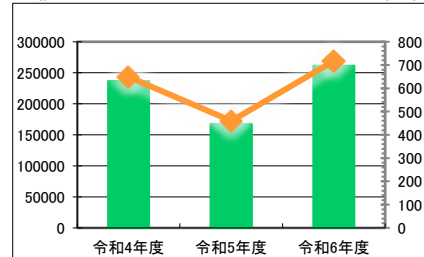
区分	令和4年度	令和5年度	令和6年度
使用料等の収入	0	0	0
内訳			
使用料	0	0	0
財産貸付料	0	0	0
補助金・負担金	0	0	0
その他	0	0	0

凡例 当該施設 延床面積あたり 1人あたり
分類平均 延床面積あたり 1人あたり

供給情報

区分	令和4年度	令和5年度	令和6年度	対象
リフト利用延客数 (人)	236,794	167,762	261,676	◆

() 【グラフ対象区分の推移】 (/m)



凡例 同, m当り

特記事項

施設メモ 敷地面積 調査中

