

施設カルテ（現況用）

施設番号 3-1

基準日 令和7年3月31日

施設基本情報

施設名	諏訪市博物館		
所在地	中洲171-2		
担当課所名	生涯学習課博物館	防災拠点指定	有
財産区分	行政財産	会計区分	一般会計
施設分類	博物館等	地域区分	中洲
小学校区	中洲小学校区	中学校区	諏訪南中学校区
権利区分	全部所有	敷地面積	9,197.10 m ²
併設施設	無	延床面積	3,099.39 m ²
運営形態	直営	建築面積	2,086.22 m ²
目的外使用	無	借地面積	0.00 m ²



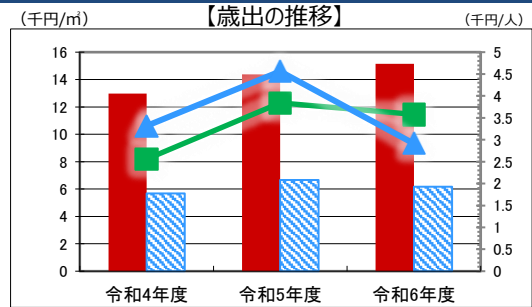
施設概要	【博物館】常設展示室Ⅰ／常設展示室Ⅱ／企画展示室／特別展示室／すわ大昔情報センター／おんばしら情報ルーム／エントランスホール／学習室／写真資料室／第1収蔵庫／第2収蔵庫／第3収蔵庫／荷解室／燻蒸室／事務室			
設置目的	諏訪市を中心とする考古、歴史、民俗及び自然科学等に関する資料を収集し、保管し、及び展示して、教育的配慮の下に市民の利用に供し、その教養、調査研究、レクリエーション等に資するために必要な事業を行い、あわせてこれらの資料に関する調査研究を行うため。			
設置根拠 (設置条例等)	博物館法、諏訪市博物館条例、諏訪市博物館規則			
用途地域	第2種中高層住居専用地域	法定容積率	200 %	法定建ぺい率 60 %
供用開始日	平成2年10月28日	供用廃止日	-	全棟数 1棟
解体等の制限	無	駐車台数	大型7 普通車60	台

財務情報

※各項目の金額は、単位未満を四捨五入しているため、合計と内訳の計が一致しない場合があります

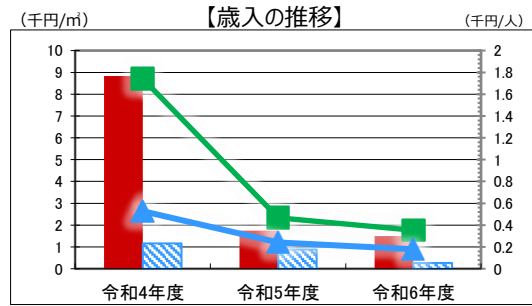
●歳出 (千円)

区分	令和4年度	令和5年度	令和6年度
維持管理にかかる経費	40,204	44,569	46,950
内 光熱水費	7,370	8,100	6,514
維持保全費 (保守点検委託料, 修繕料 など)	3,778	4,308	10,546
指定管理料	0	0	0
使用料 (土地・建物の使用料)	0	0	0
人件費	24,816	27,701	29,630
その他	4,240	4,460	260



●光熱水費内訳

区分	令和4年度	令和5年度	令和6年度
電気代	5,923	6,559	4,782
ガス代	0	0	0
燃料代	1,197	1,369	1,537
上下水道代	250	172	195



●人件費内訳

区分	令和4年度	令和5年度	令和6年度
一般職員	18,044	20,721	22,592
非常勤職員	6,102	6,234	6,388
臨時職員	670	746	650

●歳入 (千円)

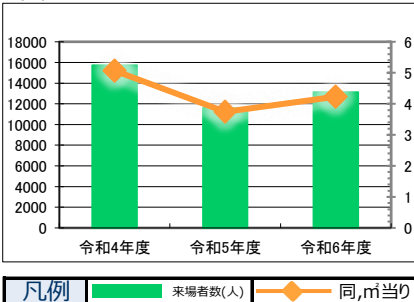
区分	令和4年度	令和5年度	令和6年度
使用料等の収入	27,365	5,415	4,629
内 使用料	3,905	2,262	2,324
財産貸付料	0	0	0
補助金・負担金	0	0	0
その他	23,460	3,153	2,305

凡例 当該施設 延床面積あたり 1人あたり
例 分類平均 延床面積あたり 1人あたり

供給情報

区分	令和4年度	令和5年度	令和6年度	対象
来場者数(人)	15,710	11,602	13,113	◆

【グラフ対象区分の推移】 (人) (人/m²)



特記事項

施設メモ	<p>①14補助金：平成2年度長野県文化財補助事業（博物館建設事業）</p> <p>②平成29年度に歴史・文化拠点整備事業により施設の改修工事を行い、館内に「すわ大昔情報センター」を新設し、平成30年度5月リニューアルオープン。</p> <p>③令和4年度に博物館工レベーター更新事業（緊急防災・減災事業）</p>
------	---

施設カルテ（現況用）

施設番号 3-2

基準日 令和7年3月31日

施設基本情報

施設名	諏訪市美術館		
所在地	湖岸通り4-1-14		
担当課所名	生涯学習課美術館	防災拠点指定	無
財産区分	行政財産	会計区分	一般会計
施設分類	博物館等	地域区分	上諏訪
小学校区	上諏訪小学校区	中学校区	上諏訪中学校区
権利区分	全部所有	敷地面積	793.00 m ²
併設施設	無	延床面積	897.96 m ²
運営形態	直営	建築面積	1,118.94 m ²
目的外使用	無	借地面積	240.70 m ²



施設概要	展示室、収蔵庫、事務室				
設置目的	美術作品を収集し、次世代へ伝えるため大切に保管すると共に市民、観光客などにも広く公開し、市民の芸術的要望に応え、併せて生涯学習の推進を図る。				
設置根拠 (設置条例等)	諏訪市美術館条例				
用途地域	商業地域	法定容積率	400 %	法定建ぺい率	80 %
供用開始日	昭和25年	供用廃止日		全棟数	2棟
解体等の制限	有	駐車台数			台

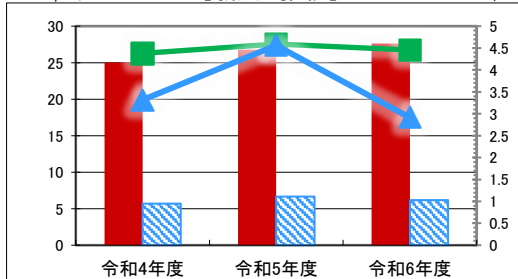
財務情報

※各項目の金額は、単位未満を四捨五入しているため、合計と内訳の計が一致しない場合があります

●歳出 (千円)

区分	令和4年度	令和5年度	令和6年度
維持管理にかかる経費	22,472	24,052	24,806
内 光熱水費	2,682	2,188	2,523
維持保全費 (保守点検委託料, 修繕料 など)	2,981	2,685	2,988
指定管理料	0	0	0
使用料 (土地・建物の使用料)	575	575	575
人件費	16,049	18,453	18,453
その他	185	151	267

【歳出の推移】 (千円/m) (千円/人)



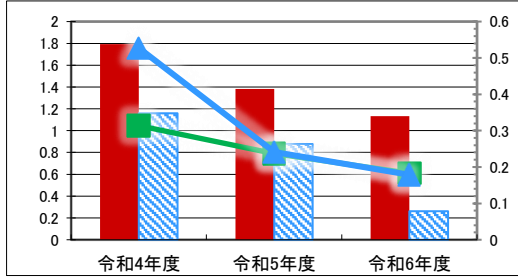
●光熱水費内訳

区分	令和4年度	令和5年度	令和6年度
電気代	2,565	2,073	2,407
ガス代	24	19	21
燃料代	43	46	43
上下水道代	50	50	52

●人件費内訳

区分	令和4年度	令和5年度	令和6年度
一般職員	12,169	14,094	14,529
非常勤職員	2,662	2,652	3,963
臨時職員	1,218	1,707	419

【歳入の推移】 (千円/m) (千円/人)



●歳入 (千円)

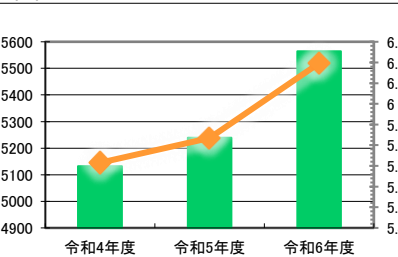
区分	令和4年度	令和5年度	令和6年度
使用料等の収入	1,610	1,240	1,018
内 使用料	722	872	944
財産貸付料	1	0	0
補助金・負担金	0	213	0
その他	887	155	74

凡例 当該施設 延床面積あたり 1人あたり
分類平均 延床面積あたり 1人あたり

供給情報

区分	令和4年度	令和5年度	令和6年度	対象
利用者数(人)	5,132	5,239	5,564	◆

【グラフ対象区分の推移】 (人) (人/m)



凡例 利用者数(人) 同, m当り

特記事項

施設メモ 国登録有形文化財、平成26年度に再生可能エネルギー熱利用加速化支援対策事業費補助金を利用して地中熱利用暖房システムを導入（生活環境課予算）
自前の駐車場なし（借用）

施設カルテ（現況用）

施設番号 3-3

基準日 令和7年3月31日

施設基本情報

施設名	諏訪市原田泰治美術館		
所在地	浜崎1792-375		
担当課所名	生涯学習課美術館	防災拠点指定	有
財産区分	行政財産	会計区分	一般会計
施設分類	博物館等	地域区分	上諏訪
小学校区	城南小学校	中学校区	諏訪中学校区
権利区分	全部所有	敷地面積	6,121.00 m ²
併設施設	有	延床面積	1,221.02 m ²
運営形態	指定管理者制度	建築面積	604.00 m ²
目的外使用	無	借地面積	0.00 m ²



施設概要	1F展示室、2F展示室、収蔵庫、事務室、会議室ほか		
設置目的	芸術性の高い素朴画、資料等（以下「美術品等」という。）を収集し、保管し、展示し、並びに広く教育、学術及び文化の発展に寄与するに必要な事業を行う。		
設置根拠 (設置条例等)	諏訪市原田泰治美術館条例		
用途地域	-	法定容積率	%
供用開始日	平成10年7月5日	供用廃止日	
解体等の制限	有	全棟数	1棟
		法定建ぺい率	%
		駐車台数	100台

財務情報

※各項目の金額は、単位未満を四捨五入しているため、合計と内訳の計が一致しない場合があります

●歳出 (千円)

区分	令和4年度	令和5年度	令和6年度
維持管理にかかる経費	17,570	22,722	15,187
内訳			
光熱水費	0	0	0
維持保全費 (保守点検委託料, 修繕料 など)	1,320	7,722	187
指定管理料	15,000	15,000	15,000
使用料 (土地・建物の使用料)	0	0	0
人件費	0	0	0
その他	1,250	0	0

●光熱水費内訳

区分	令和4年度	令和5年度	令和6年度
電気代	0	0	0
ガス代	0	0	0
燃料代	0	0	0
上下水道代	0	0	0

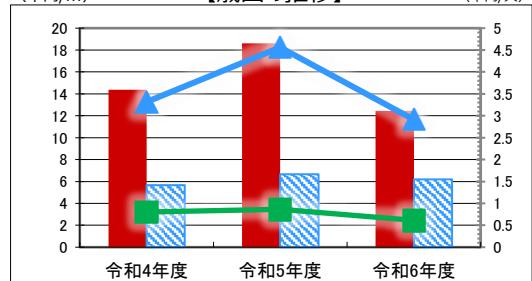
●人件費内訳

区分	令和4年度	令和5年度	令和6年度
一般職員	0	0	0
非常勤職員	0	0	0
臨時職員	0	0	0

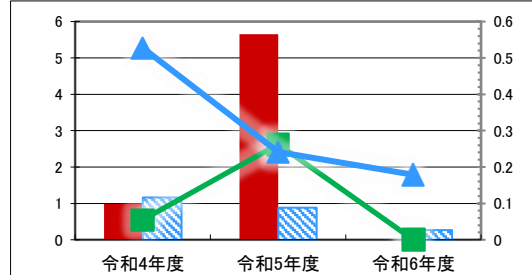
●歳入 (千円)

区分	令和4年度	令和5年度	令和6年度
使用料等の収入	1,202	6,900	0
内訳			
使用料	0	0	0
財産貸付料	0	0	0
補助金・負担金	1,202	0	0
その他	0	6,900	0

【歳出の推移】 (千円/m)



【歳入の推移】 (千円/m)

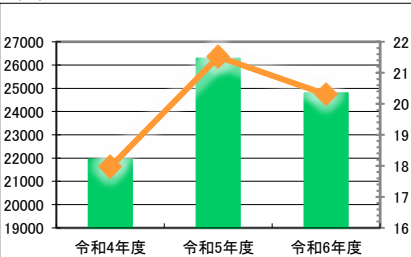


凡例 当該施設 (赤) 延床面積あたり (青) 1人あたり (青) 分類平均 (青斜線) 延床面積あたり (青) 1人あたり (青)

供給情報

区分	令和4年度	令和5年度	令和6年度	対象
利用者数(人)	21,937	26,271	24,788	◆

【グラフ対象区分の推移】 (人)



凡例 利用者数(人) (青) 同, m²当り (青)

特記事項

施設メモ さざなみロード公衆トイレ

施設カルテ（現況用）

施設番号 3-4

基準日 令和7年3月31日

施設基本情報

施設名	埋蔵文化財整理室		
所在地	元町19-1		
担当課所名	生涯学習課文化財係	防災拠点指定	無
財産区分	行政財産	会計区分	一般会計
施設分類	博物館等	地域区分	上諏訪
小学校区	上諏訪小学校区	中学校区	諏訪中学校区
権利区分	全部所有	敷地面積	4,585.00 m ²
併設施設	有	延床面積	751.00 m ²
運営形態	直営	建築面積	286.00 m ²
目的外使用	無	借地面積	0.00 m ²



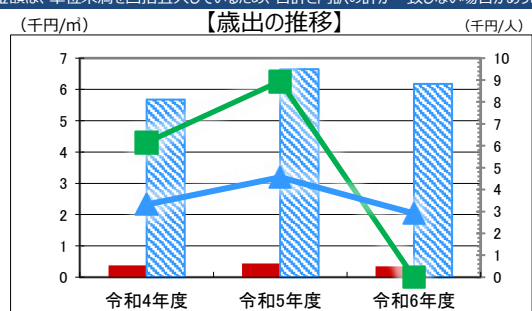
施設概要	【埋蔵文化財整理室】鉄筋コンクリート造 3階/ 会議室1/事務室1/整理室1/収蔵室等3		
設置目的	本市における埋蔵文化財出土品・記録類の整理・保護を図る。（歴史・文化遺産の保護と活用）		
設置根拠 (設置条例等)	地方自治法第244条（公の施設）		
用途地域	-	法定容積率	%
法定容積率		法定建ぺい率	%
供用開始日	平成6年4月1日	供用廃止日	-
解体等の制限	無	全棟数	1棟
		駐車台数	20台

財務情報

※各項目の金額は、単位未満を四捨五入しているため、合計と内訳の計が一致しない場合があります

●歳出 (千円)

区分	令和4年度	令和5年度	令和6年度
維持管理にかかる経費	283	331	258
内訳			
光熱水費	192	137	191
維持保全費（保守点検委託料、修繕料など）	17	110	52
指定管理料	0	0	0
使用料（土地・建物の使用料）	0	0	0
人件費	0	0	0
その他	74	84	15

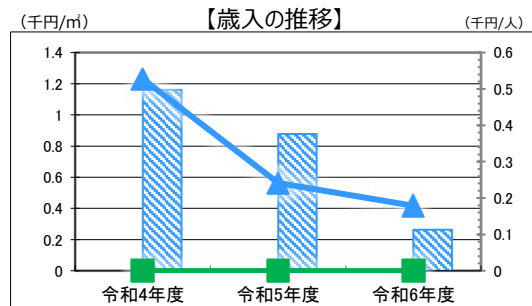


●光熱水費内訳

区分	令和4年度	令和5年度	令和6年度
電気代	111	85	108
ガス代	0	0	0
燃料代	31	2	31
上下水道代	50	50	52

●人件費内訳

区分	令和4年度	令和5年度	令和6年度
一般職員	0	0	0
非常勤職員	0	0	0
臨時職員	0	0	0



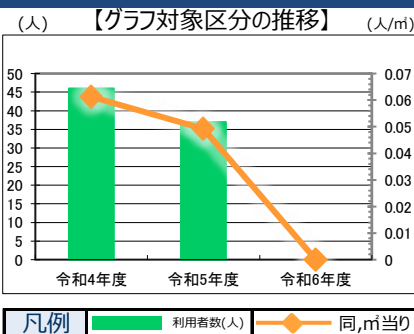
●歳入 (千円)

区分	令和4年度	令和5年度	令和6年度
使用料等の収入	0	0	0
内訳			
使用料	0	0	0
財産貸付料	0	0	0
補助金・負担金	0	0	0
その他	0	0	0

凡例 当該施設 延床面積あたり 1人あたり
分類平均 延床面積あたり 1人あたり

供給情報

区分	令和4年度	令和5年度	令和6年度	対象
利用者数(人)	46	37	0	◆
利用実績時間(時間)	24	24	0	
利用可能時間(時間)	4,152	4,152	0	



特記事項

施設メモ 敷地内施設
①小型プレハブ2棟（文化財係所有※埋蔵文化財関係）
②防災倉庫（榑町所有 プレハブ型※行政財産使用許可扱い）

施設カルテ（現況用）

施設番号 3-5

基準日 令和7年3月31日

施設基本情報

施設名	旧大祝諏方家住宅		
所在地	中洲1606		
担当課所名	生涯学習課文化財係	防災拠点指定	無
財産区分	行政財産	会計区分	一般会計
施設分類	博物館等	地域区分	中洲
小学校区	中洲小学校区	中学校区	諏訪南中学校区
権利区分	全部所有	敷地面積	2,841.41 m ²
併設施設	無	延床面積	314.00 m ²
運営形態	直営	建築面積	289.79 m ²
目的外使用	無	借地面積	0.00 m ²



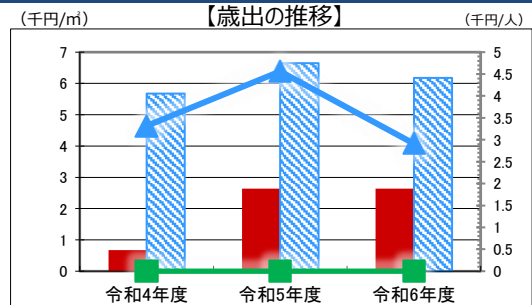
施設概要	【居宅】木造平屋 【倉庫】土蔵 【門】木造				
設置目的	歴史・文化遺産の保護と活用				
設置根拠 (設置条例等)	諏訪市文化財保護条例				
用途地域	第2種中高層住居専用地域	法定容積率	200 %	法定建ぺい率	60 %
供用開始日	江戸時代	供用廃止日	-	全棟数	2棟
解体等の制限	無			駐車台数	5台

財務情報

※各項目の金額は、単位未満を四捨五入しているため、合計と内訳の計が一致しない場合があります

●歳出 (千円)

区分	令和4年度	令和5年度	令和6年度
維持管理にかかる経費	211	829	829
内 光熱水費	9	9	9
維持保全費 (保守点検委託料, 修繕料 など)	158	776	820
指定管理料	0	0	0
使用料 (土地・建物の使用料)	0	0	0
人件費	0	0	0
その他	44	44	0

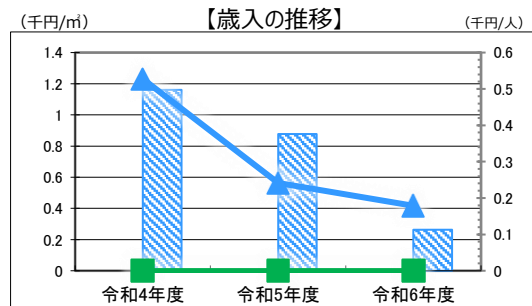


●光熱水費内訳

区分	令和4年度	令和5年度	令和6年度
電気代	9	9	9
ガス代	0	0	0
燃料代	0	0	0
上下水道代	0	0	0

●人件費内訳

区分	令和4年度	令和5年度	令和6年度
一般職員	0	0	0
非常勤職員	0	0	0
臨時職員	0	0	0



●歳入 (千円)

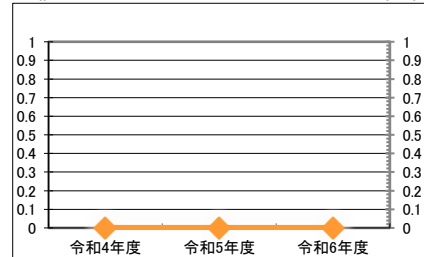
区分	令和4年度	令和5年度	令和6年度
使用料等の収入	0	0	0
内 使用料	0	0	0
財産貸付料	0	0	0
補助金・負担金	0	0	0
その他	0	0	0

凡例 当該施設 延床面積あたり 1人あたり
分類平均 延床面積あたり 1人あたり

供給情報

区分	令和4年度	令和5年度	令和6年度	対象
-				◆

() 【グラフ対象区分の推移】 (/m²)



凡例 同, m²当り

特記事項

施設メモ R3:老朽化した柵の解体工事を実施したため維持保全費増。(275千円 文化財保存基金より繰入)

施設カルテ（現況用）

施設番号 3-6

基準日 令和7年3月31日

施設基本情報

施設名	旧浅川家住宅		
所在地	高島1-1335-8		
担当課所名	生涯学習課文化財係	防災拠点指定	無
財産区分	行政財産	会計区分	一般会計
施設分類	博物館等	地域区分	上諏訪
小学校区	城南小学校区	中学校区	諏訪中学校区
権利区分	全部所有	敷地面積	173.52 m ²
併設施設	無	延床面積	109.90 m ²
運営形態	直営	建築面積	63.63 m ²
目的外使用	無	借地面積	0.00 m ²



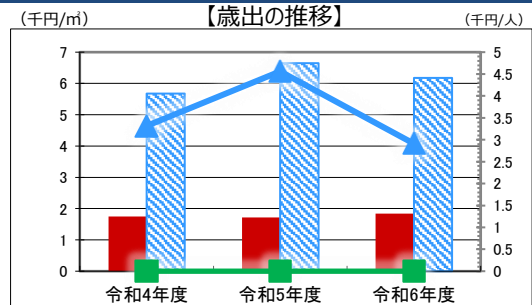
施設概要	【居宅】木造2階建/座敷5部屋他 【倉庫】土蔵造2階建				
設置目的	歴史・文化遺産の保護と活用				
設置根拠 (設置条例等)	諏訪市文化財保護条例				
用途地域	第1種住居地域	法定容積率	200 %	法定建ぺい率	60 %
供用開始日	江戸時代	供用廃止日	-	全棟数	2棟
解体等の制限	無			駐車台数	台

財務情報

※各項目の金額は、単位未満を四捨五入しているため、合計と内訳の計が一致しない場合があります

●歳出 (千円)

区分	令和4年度	令和5年度	令和6年度
維持管理にかかる経費	192	189	202
内訳			
光熱水費	8	5	5
維持保全費 (保守点検委託料, 修繕料 など)	132	132	197
指定管理料	0	0	0
使用料 (土地・建物の使用料)	0	0	0
人件費	0	0	0
その他	52	52	0

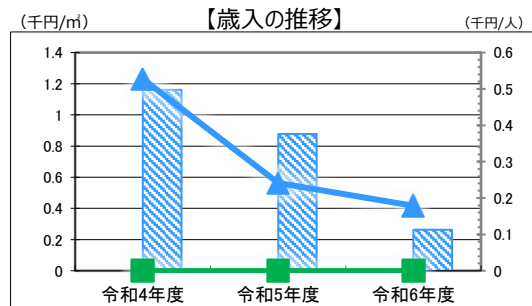


●光熱水費内訳

区分	令和4年度	令和5年度	令和6年度
電気代	8	5	5
ガス代	0	0	0
燃料代	0	0	0
上下水道代	0	0	0

●人件費内訳

区分	令和4年度	令和5年度	令和6年度
一般職員	0	0	0
非常勤職員	0	0	0
臨時職員	0	0	0



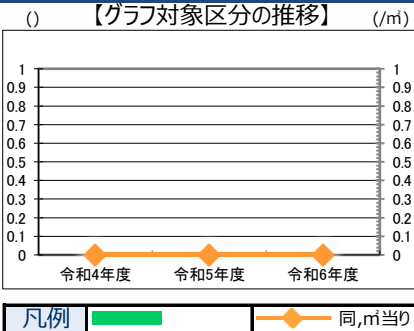
●歳入 (千円)

区分	令和4年度	令和5年度	令和6年度
使用料等の収入	0	0	0
内訳			
使用料	0	0	0
財産貸付料	0	0	0
補助金・負担金	0	0	0
その他	0	0	0

凡例 当該施設 (赤) 延床面積あたり (緑) 1人あたり (青) 分類平均 (青斜線) 延床面積あたり (青) 1人あたり

供給情報

区分	令和4年度	令和5年度	令和6年度	対象
-				◆



特記事項

施設メモ 公道接道のための通路使用について、近隣住民との協定書締結（平成20年12月24日付）あり。

施設カルテ（現況用）

施設番号 3-7

基準日 令和7年3月31日

施設基本情報

施設名	諏訪徴古館		
所在地	中洲1606		
担当課所名	生涯学習課文化財係	防災拠点指定	無
財産区分	行政財産	会計区分	一般会計
施設分類	博物館等	地域区分	中洲
小学校区	中洲小学校区	中学校区	諏訪南中学校区
権利区分	全部所有	敷地面積	710.00 m ²
併設施設	無	延床面積	93.08 m ²
運営形態	直営	建築面積	93.08 m ²
目的外使用	無	借地面積	0.00 m ²



施設概要	【居宅】 【倉庫】				
設置目的	歴史・文化遺産の保護と活用				
設置根拠 (設置条例等)	諏訪市文化財保護条例				
用途地域	第2種中高層住居専用地域	法定容積率	200 %	法定建ぺい率	60 %
供用開始日	昭和13年	供用廃止日	-	全棟数	2棟
解体等の制限	無	駐車台数	5台		

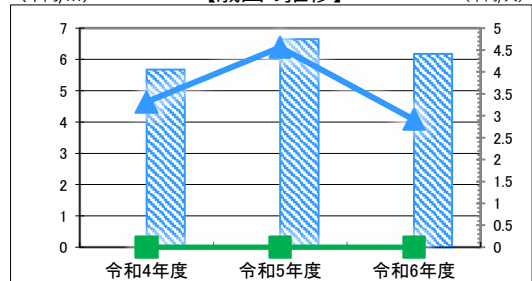
財務情報

※各項目の金額は、単位未滿を四捨五入しているため、合計と内訳の計が一致しない場合があります

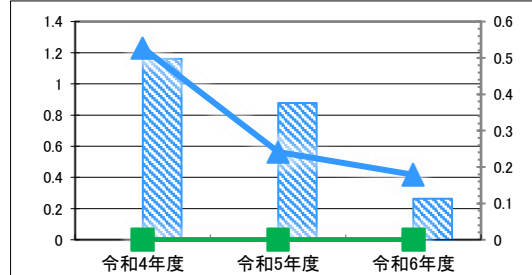
●歳出 (千円)

区分	令和4年度	令和5年度	令和6年度
維持管理にかかる経費	0	0	0
内訳			
光熱水費	0	0	0
維持保全費 (保守点検委託料, 修繕料 など)	0	0	0
指定管理料	0	0	0
使用料 (土地・建物の使用料)	0	0	0
人件費	0	0	0
その他	0	0	0
●光熱水費内訳			
電気代	0	0	0
ガス代	0	0	0
燃料代	0	0	0
上下水道代	0	0	0
●人件費内訳			
一般職員	0	0	0
非常勤職員	0	0	0
臨時職員	0	0	0
●歳入 (千円)			
使用料等の収入	0	0	0
内訳			
使用料	0	0	0
財産貸付料	0	0	0
補助金・負担金	0	0	0
その他	0	0	0

【歳出の推移】 (千円/人)



【歳入の推移】 (千円/人)

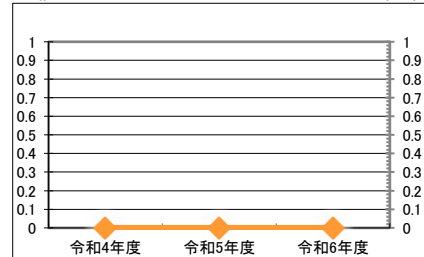


凡例
 当該施設: 延床面積あたり (赤), 1人あたり (緑)
 分類平均: 延床面積あたり (青), 1人あたり (青)

供給情報

区分	令和4年度	令和5年度	令和6年度	対象
-				◆

() 【グラフ対象区分の推移】 (/m²)



凡例: 同, m²当り (青)

特記事項

施設メモ	
------	--

施設カルテ（現況用）

施設番号 3-8

基準日 令和7年3月31日

施設基本情報

施設名	手長丘資料収蔵室		
所在地	諏訪2-11-6		
担当課所名	生涯学習課博物館	防災拠点指定	無
財産区分	行政財産	会計区分	一般会計
施設分類	博物館等	地域区分	上諏訪
小学校区	上諏訪小学校区	中学校区	上諏訪中学校区
権利区分	全部所有	敷地面積	855.81 m ²
併設施設	無	延床面積	662.50 m ²
運営形態	直営	建築面積	351.49 m ²
目的外使用	無	借地面積	0.00 m ²



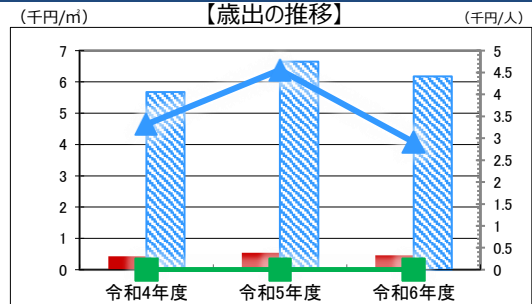
施設概要	博物館資料収蔵室						
設置目的	諏訪市を中心とする考古、歴史、民俗及び自然科学等に関する資料を収集し、保管し、及び展示して、教育的配慮の下に市民の利用に供し、その教養、調査研究、レクリエーション等に資するために必要な事業を行い、あわせてこれらの資料に関する調査研究を行うため。						
設置根拠 (設置条例等)	諏訪市博物館条例						
用途地域	第1種住居地域	法定容積率	200 %	法定建ぺい率	60 %		
供用開始日	平成13年4月1日	供用廃止日	-	全棟数	1棟	駐車台数	台
解体等の制限	無						

財務情報

※各項目の金額は、単位未満を四捨五入しているため、合計と内訳の計が一致しない場合があります

●歳出 (千円)

区 分	令和4年度	令和5年度	令和6年度
維持管理にかかる経費	286	361	303
内 光熱水費	91	80	95
維持保全費 (保守点検委託料, 修繕料 など)	32	81	208
指定管理料	0	0	0
使用料 (土地・建物の使用料)	0	0	0
人件費	0	0	0
その他	163	200	0

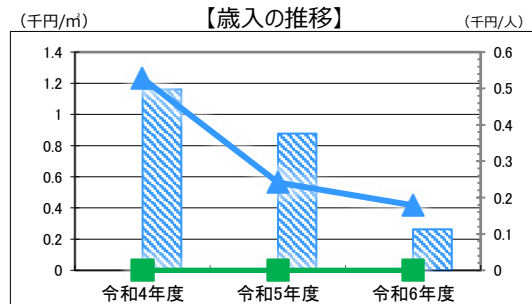


●光熱水費内訳

区分	令和4年度	令和5年度	令和6年度
電気代	91	80	95
ガス代	0	0	0
燃料代	0	0	0
上下水道代	0	0	0

●人件費内訳

区分	令和4年度	令和5年度	令和6年度
一般職員	0	0	0
非常勤職員	0	0	0
臨時職員	0	0	0



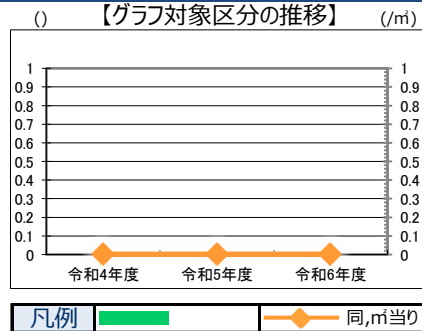
●歳入 (千円)

区 分	令和4年度	令和5年度	令和6年度
使用料等の収入	0	0	0
内 使用料	0	0	0
財産貸付料	0	0	0
補助金・負担金	0	0	0
その他	0	0	0

凡例 当該施設 延床面積あたり 1人あたり
 例 分類平均 延床面積あたり 1人あたり

供給情報

区 分	令和4年度	令和5年度	令和6年度	対象
-				◆



特記事項

施設メモ ①10,11設置目的、設置根拠法令：「手長丘資料収蔵室」の設置を明文化した条例はないが、博物館条例の目的に即して設置している。
 ②15施設運用開始日：博物館手長丘資料収蔵室としての運用開始日。諏訪市勤労会館の運用開始日は昭和47年12月27日。

施設カルテ（現況用）

施設番号 3-9

基準日 令和7年3月31日

施設基本情報

施設名	旧考古資料館		
所在地	湖南7230		
担当課所名	生涯学習課博物館	防災拠点指定	無
財産区分	行政財産	会計区分	一般会計
施設分類	博物館等	地域区分	湖南
小学校区	湖南小学校区	中学校区	諏訪西中学校区
権利区分	借地あり	敷地面積	181.42 m ²
併設施設	無	延床面積	112.33 m ²
運営形態	直営	建築面積	118.33 m ²
目的外使用	無	借地面積	181.42 m ²



施設概要	埋蔵文化財等保管整理施設		
設置目的	平成3年に条例、規則を廃止した諏訪市考古資料館の建物を、埋蔵文化財等の保管及び整理のための施設として市が引き続き借り受けている。		
設置根拠 (設置条例等)	平成3年度以降における考古資料館の管理運営について（起案）		
用途地域	-	法定容積率	%
供用開始日	平成3年4月1日	供用廃止日	-
解体等の制限	有	全棟数	2棟
		法定建ぺい率	%
		駐車台数	台

財務情報

※各項目の金額は、単位未満を四捨五入しているため、合計と内訳の計が一致しない場合があります

●歳出 (千円)

区分	令和4年度	令和5年度	令和6年度
維持管理にかかる経費	89	84	51
内 光熱水費	23	18	20
内 維持保全費（保守点検委託料、修繕料 など）	0	0	31
内 指定管理料	0	0	0
内 使用料（土地・建物の使用料）	0	0	0
内 人件費	0	0	0
内 その他	66	66	0

●光熱水費内訳

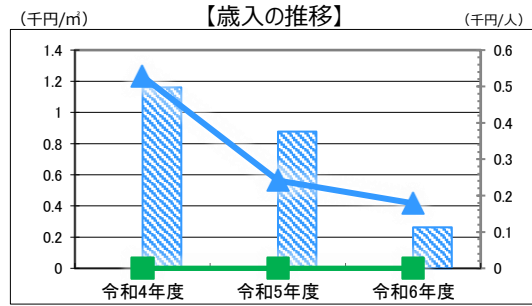
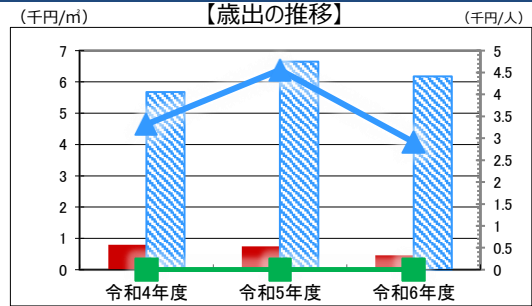
	令和4年度	令和5年度	令和6年度
電気代	23	18	20
ガス代	0	0	0
燃料代	0	0	0
上下水道代	0	0	0

●人件費内訳

	令和4年度	令和5年度	令和6年度
一般職員	0	0	0
非常勤職員	0	0	0
臨時職員	0	0	0

●歳入 (千円)

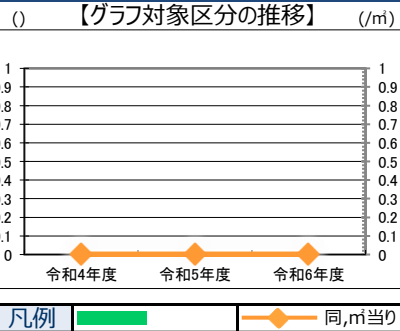
区分	令和4年度	令和5年度	令和6年度
使用料等の収入	0	0	0
内 使用料	0	0	0
内 財産貸付料	0	0	0
内 補助金・負担金	0	0	0
内 その他	0	0	0



凡例 当該施設 延床面積あたり 1人あたり
例 分類平均 延床面積あたり 1人あたり

供給情報

区分	令和4年度	令和5年度	令和6年度	対象
-				◆



特記事項

施設メモ	<p>旧考古資料館展示室（蓼宮神社旧舞屋）と土地は借用物件。</p> <p>①13除却制限：市有分はなし。賃貸借契約締結の蓼宮神社旧舞屋部分は不可。</p> <p>②15施設運用開始日：旧考古資料館としての運用開始日。諏訪市考古資料館の運用開始日は昭和55年1月。</p> <p>③4契約満了年月日：平成91年6月11日 ④5更新方法：記載なし。</p>
------	---

施設カルテ（現況用）

施設番号 3-10

基準日 令和7年3月31日

施設基本情報

施設名	美術館収蔵品倉庫		
所在地	諏訪1-24-17		
担当課所名	生涯学習課美術館	防災拠点指定	無
財産区分	行政財産	会計区分	一般会計
施設分類	博物館等	地域区分	上諏訪
小学校区	上諏訪小学校区	中学校区	上諏訪中学校区
権利区分	全部所有	敷地面積	795.48 m ²
併設施設	無	延床面積	810.18 m ²
運営形態	直営	建築面積	332.64 m ²
目的外使用	無	借地面積	0.00 m ²



施設概要	美術館収蔵作品等を保管する倉庫（旧市図書館建物）				
設置目的	美術館収蔵作品等を保管する				
設置根拠 (設置条例等)	-				
用途地域	近隣商業地域	法定容積率	300 %	法定建ぺい率	80 %
供用開始日	昭和42年	供用廃止日		全棟数	1棟
解体等の制限	無			駐車台数	5台

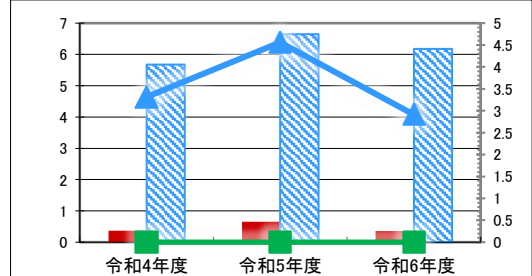
財務情報

※各項目の金額は、単位未満を四捨五入しているため、合計と内訳の計が一致しない場合があります

●歳出

区分	令和4年度	令和5年度	令和6年度
維持管理にかかる経費	296	530	285
内 光熱水費	108	92	97
維持保全費（保守点検委託料、修繕料 など）	106	355	107
指定管理料	0	0	0
使用料（土地・建物の使用料）	0	0	0
人件費	0	0	0
その他	82	83	81

【歳出の推移】 (千円/m) (千円/人)



●光熱水費内訳

区分	令和4年度	令和5年度	令和6年度
電気代	108	92	97
ガス代	0	0	0
燃料代	0	0	0
上下水道代	0	0	0

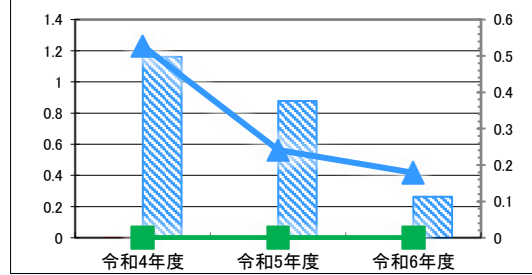
●人件費内訳

区分	令和4年度	令和5年度	令和6年度
一般職員	0	0	0
非常勤職員	0	0	0
臨時職員	0	0	0

●歳入

区分	令和4年度	令和5年度	令和6年度
使用料等の収入	1	0	0
内 使用料	0	0	0
財産貸付料	1	0	0
補助金・負担金	0	0	0
その他	0	0	0

【歳入の推移】 (千円/m) (千円/人)

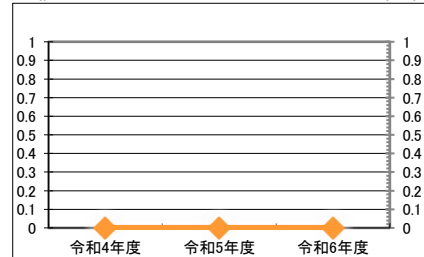


凡例 当該施設 延床面積あたり 1人あたり
分類平均 延床面積あたり 1人あたり

供給情報

区分	令和4年度	令和5年度	令和6年度	対象
-				◆

() 【グラフ対象区分の推移】 (/m)



凡例 同,m当り

特記事項

施設メモ

