



## お知らせ

- 諏訪市の財政状況・・・・・・・・・・・・・・・・・・P2～3
- スポーツ少年団の団員募集・・・・・・・・・・・・・・・・P4～5
- 所得税の確定申告、市・県民税(住民税)の申告・・・・・・・・P6
- 予防接種/かりんちゃんバスの路線再編・・・・・・・・P7
- 消防団員募集・・・・・・・・・・・・・・・・・・・・・・P14

## みんなでまゆ玉作り

城南保育園でどんど焼きのまゆ玉作りが行われました。ゆでたてのまゆ玉を味見すると、園児からは「おいしい!」と元気な声が。味見の後は生地を「コロコロ」と丸め、色とりどりのまゆ玉を枝に飾り、伝統行事を楽しみました。

市有財産の状況

土地 1,452,453 m <sup>2</sup>	行政財産	1,102,791 m <sup>2</sup>
	普通財産	349,662 m <sup>2</sup>
建物 188,971 m <sup>2</sup>	行政財産	175,867 m <sup>2</sup>
	普通財産	13,104 m <sup>2</sup>
山林原野(普通財産)		11,323,673 m <sup>2</sup>

- 行政財産…市が行政上の目的のために所有しているもの(庁舎、学校、道路など)のことです。
- 普通財産…行政が直接使用する財産ではなく、その経済的価値を保つ財産のことです。

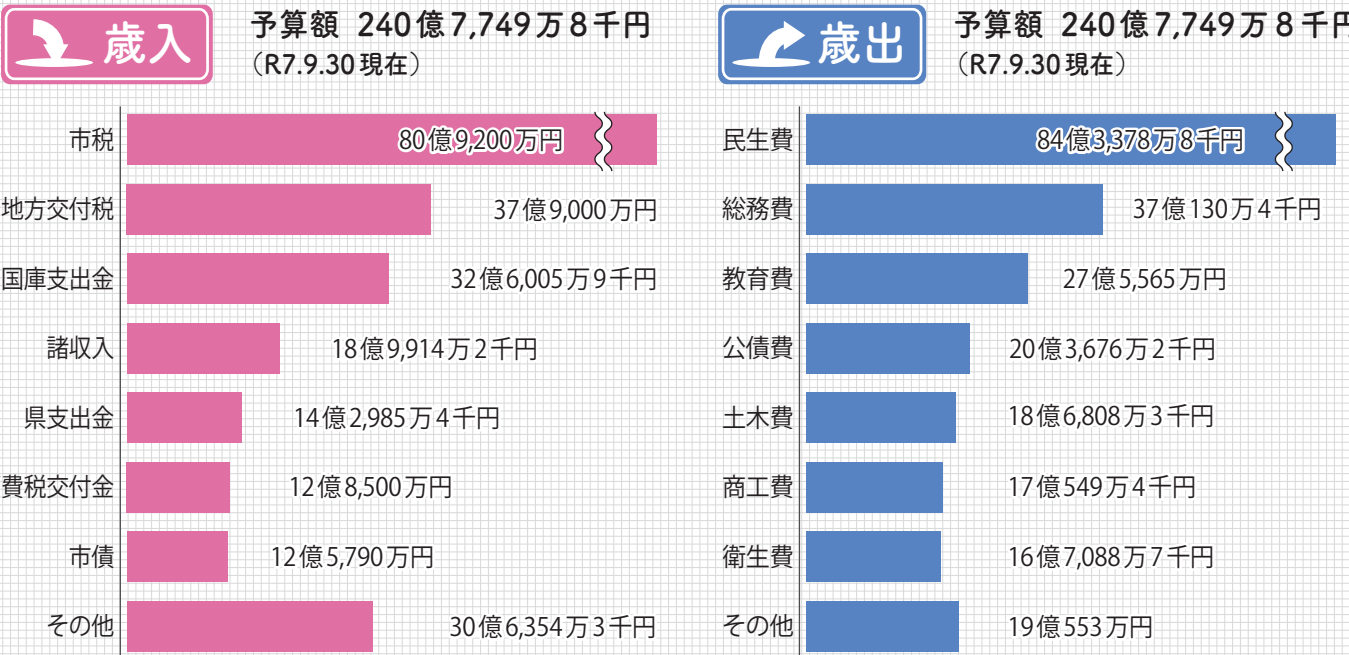
財政健全化法による財政指標

令和6年度の各指標は、いずれも早期健全化基準を下回っていますが、将来負担すべき債務が課題となっています。引き続きこの改善に向けて取り組んでいきます。

区 分	早期健全化基準	諏訪市の比率
実質赤字比率	12.96%	(黒字)
連結実質赤字比率	17.96%	(黒字)
実質公債費比率	25.0%	7.9%
将来負担比率	350.0%	42.4%

令和7年度(上半期)一般会計予算の概要

令和7年度上半期の一般会計予算は、当初予算額226億8千万円に対し、その後3回、金額にして13億9,749万8千円の補正を行った結果、令和7年9月30日現在の現計予算額は240億7,749万8千円となりました。これは前年同期に比べ、金額で7億7,006万2千円、率にして3.3%の増となります。



特別会計の状況

会 計 名	令和6年度決算			令和7年度予算
	収入済額	支出済額	差 引 額	現計予算額 (R7.9.30 現在)
国民健康保険	43億851万5千円	42億2,250万7千円	8,600万8千円	46億1,239万3千円
霧ヶ峰リフト事業	3,713万4千円	3,713万4千円	0円	6,307万2千円
公設地方卸売市場事業	6,881万円	6,881万円	0円	
駐車場事業	1,258万7千円	1,017万4千円	241万3千円	1,381万6千円
後期高齢者医療	9億6,007万4千円	9億2,743万9千円	3,263万5千円	10億1,921万2千円



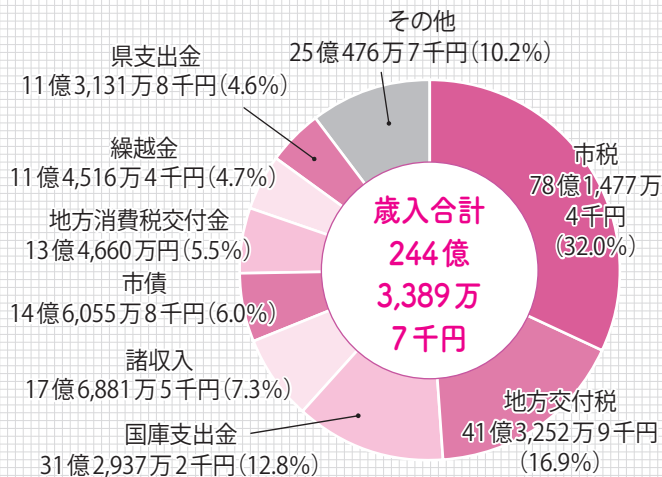
# 諏訪市の財政状況

市は条例に基づき、毎年2回、財政状況を公表しています。今回は、令和6年度一般会計・特別会計の決算と、令和7年度上半期(令和7年4月1日～9月30日)の一般会計・特別会計の予算状況などをお知らせします。

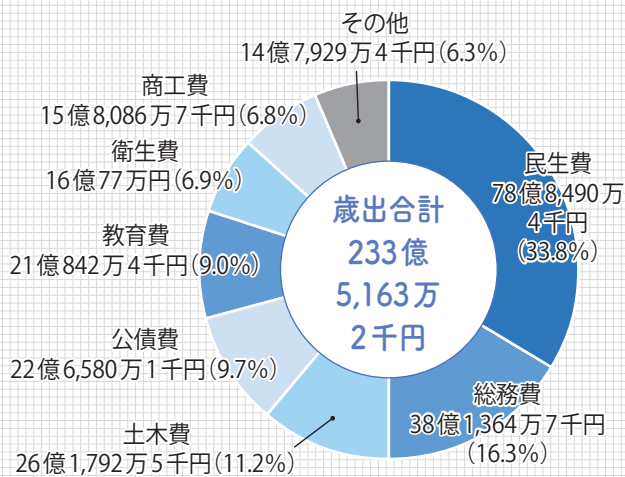
## 令和6年度一般会計決算の概要

令和6年度諏訪市一般会計歳入決算額は、244億3,389万7千円で、前年度と比べて8億8,238万5千円の増となりました。歳入では市税が最も多く、全体の32.0%を占めています。歳出決算額は、233億5,163万2千円で、前年度と比べて9億4,528万4千円の増となりました。

### ◎ 歳入の内訳



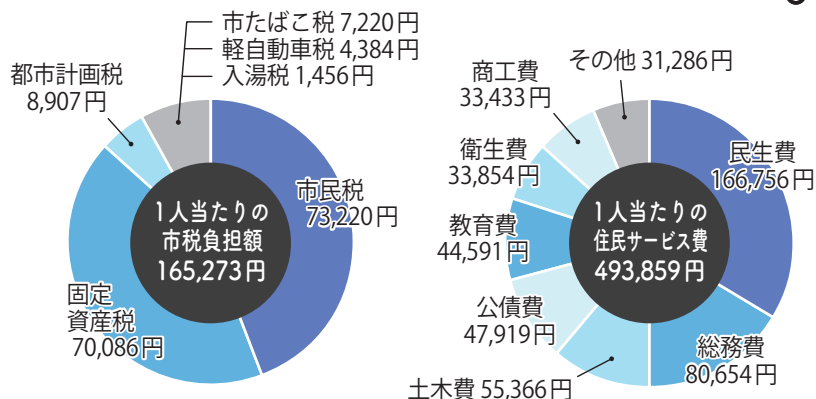
### ◎ 歳出の内訳



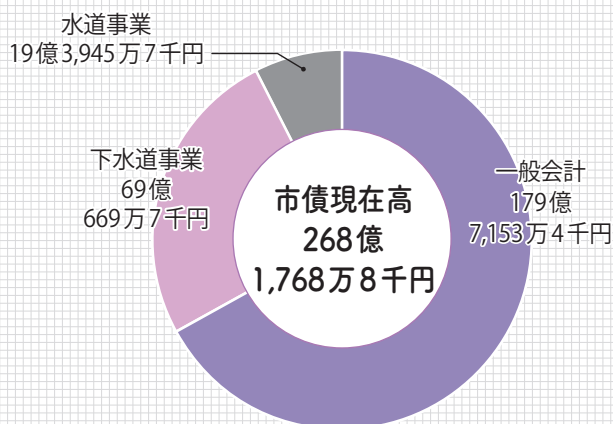
### 👉 市民1人当たりに換算すると…

市全体では、市税のほかに国から入るお金や繰越金などの収入によって黒字となりましたが、財政は厳しい状況が続いています。引き続き、健全で計画的・効率的な財政運営を図りながら、市民サービスの向上と魅力あるまちづくりを進めていきます。

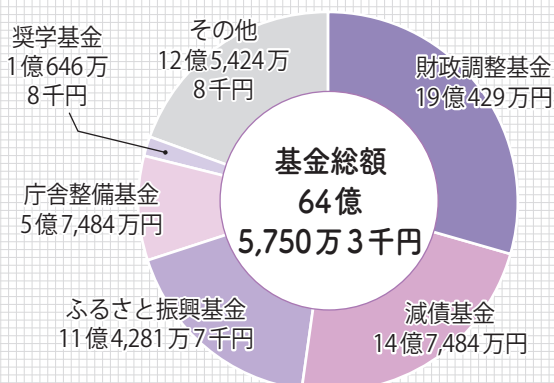
※1人当たりの額は、令和7年3月31日現在の登録人口(47,284人)で割った単純平均



### 市債の状況



### 基金の状況



## 諏訪市サッカー(サッカー)

- 日程 毎週月・水・金曜日
- 時間 午後6時～8時45分
- 場所 中央公園スポーツ広場
- 対象 小学1年生～中学3年生
- 会費 入会金2,000円、月1,500円
- 連絡先 ☎090-8683-7595(高山)



## 諏訪卓球(卓球)

- 日時 毎週土・日曜日 午後1時～4時
- 場所 上諏訪中学校卓球場
- 対象、会費 小学3年生～大学生 年間3,000円
- 連絡先 ☎070-8347-1096、FAX 53-7127(吉川)
- メッセージ 楽しく、向上心を持って取り組んでください。まずは、見学して試してみてもいいですよ。



## 城南スコピオンズ(軟式野球)

- 日程 毎週土・日曜日、祝日
- 時間 午前8時～正午または午後1時～5時
- 場所 城南小学校校庭ほか
- 対象 小学生(学校は問いません)
- 連絡先 ☎090-3146-9887、FAX 54-0880(中原)
- メッセージ 団員募集！未経験者大歓迎！見学・体験など随時受け付けています。所属の小学校は問いません。一緒に野球を楽しみましょう！Instagramで「城南スコピオンズ」と検索。



## 諏訪ベースボールクラブ(軟式野球)

- 日時 ○毎週土曜日…午前8時～午後3時  
○毎週日曜日、祝日…午前8時～正午
- 場所 クリーンレイクグラウンド
- 対象 小学生(学校は問いません)
- 会費 年間1万8,000円
- 連絡先 ☎090-2248-3452(矢崎)
- メッセージ 野球経験豊富な監督、コーチ陣が基礎から細かく教えてくれます。見学や体験も大歓迎です。一緒に楽しく野球をしましょう。



## 中洲ドラゴンズ(軟式野球)

- 日時 毎週土・日曜日 午前8時30分～正午
- 場所 中洲小学校・四賀小学校校庭、体育館
- 対象 小学生(学校は問いません)
- 会費 月2,000円
- 連絡先 Eメール nakasudragons@gmail.com(塩野)
- メッセージ 野球が初めてでも大丈夫！みんなで仲良くプレーして、一緒に成長しましょう。ぜひInstagram「中洲ドラゴンズ」で検索してみてください！



## 霧ヶ峰スキー(アルペンスキー・クロスカントリースキー)

- 日程 12月～3月の毎週土・日曜日、祝日
- 時間 午前9時～午後3時30分
- 場所 霧ヶ峰スキー場ほか
- 対象 市内在住の小学生～中学生
- 会費 年間1万3,000円 ※その他にリフト代などがかかります。
- 連絡先 ☎090-4136-5306、Eメール ikasai@po29.lcv.ne.jp(河西)



## 諏訪市バドミントン(バドミントン)

- 日程 毎週木曜日
- 時間 ○小学生…午後5時45分～7時15分  
○中学生…午後7時30分～9時
- 場所、対象 市体育館 小学生～中学生(一部高校生)
- 会費 年間1万2,000円
- 連絡先 ☎090-9665-0837、FAX 73-2751(有賀)
- メッセージ 初心者から丁寧に指導します。毎年定員を超える応募がありますので、早めの応募をおすすめします。



## スワクラブジュニア(バドミントン)

- 日時 ○毎週水曜日…午後6時30分～9時  
○毎週土曜日…午後1時～5時
- 場所 豊田小学校
- 対象 小学生
- 会費 月1,500円
- 連絡先 ☎090-2628-9158(小松)
- メッセージ バドミントンをやる気がある小学生を若干名募集します。保護者のみなさんにも運営の手伝いをお願いしています。



## 城南スーパーエンジェルス(バレーボール)

- 日時 ○毎週月・水曜日…午後6時15分～8時45分  
○毎週土・日曜日…午前9時～正午
- 場所 城南小学校体育館、市内体育館
- 対象 小学1年生以上の人
- 会費 月2,500円
- 連絡先 ☎090-4464-4899(桑原)
- メッセージ 男子も女子も仲間と協力し、楽しく活動しています。やる気があれば誰でも大歓迎！見学・体験いつでもお待ちしております。



## 湖南バレーボールクラブ(バレーボール)

- 日時 ○毎週火・木曜日…午後7時～9時  
○毎週土曜日…午前9時～正午
- 場所、対象 湖南小学校 小学生の女子
- 会費 入会金3,000円、月2,000円
- 連絡先 ☎090-6486-5291、Eメール konamivolleyball@gmail.com(植松)
- メッセージ 市全域から多くの子どもが参加しています。低学年は楽しく、高学年はレベルの高い技術が身に付くよう活動しています。ぜひ、体験に来てください。



＼ みんなでスポーツしよう！ ／

# 諏訪市スポーツ少年団団員募集

諏訪市スポーツ少年団は、令和8年度の団員を募集しています。

スポーツは、子どもたちの心や体を大きく育て、たくさんの経験を通して多くのことを学べます。

諏訪市スポーツ少年団は、それぞれに主体性があり、自主的な活動を展開しています。子どもたちが団の活動を通じて、喜びや楽しさを経験するとともに、仲間との友情を育み、人間性豊かな社会人として成長することを目的としています。

参加を希望する人は、各団体へ申し込んでください。

## 諏訪市柔道(柔道)

- 日程 毎週月・水・金曜日
- 時間 午後7時30分～9時30分
- 場所 市武道館柔道場、元町体育館(4月～)
- 対象 小学1年生以上の人
- 会費 入会金1,500円、月1,000円
- 連絡先 ☎・FAX 52-1183(武井)
- メッセージ 礼儀作法やけがをしないための受け身を覚え、日本の伝統的な運動文化である柔道を習いたい人を募集します。気軽に見学に来てください。



## 諏訪空手道(空手道)

- 日時 毎週火・木・金曜日  
○初級クラス…午後6時30分～7時30分  
○上級クラス…午後7時30分～9時
- 場所 市武道館(4月以降は会場調整中)
- 対象、会費 園児～一般 月5,000円
- 連絡先 ☎090-2200-5816、Eメール jka\_suwa@yahoo.co.jp(藤森)
- メッセージ 最近では親子で楽しむ人も増えています。1か月の無料体験を行っていますので、まずは見学にお越しください。



## 諏訪湖ジュニアヨットクラブ(ヨット)

- 日程 4月～11月の毎週日曜日、祝日
- 時間 午前10時～午後5時
- 場所 諏訪湖ヨットハーバー
- 対象 小学3年生～中学3年生
- 会費 年間1万5,000円(ヨット貸与料、市セーリング協会登録料、スポーツ安全保険料を含む)
- 連絡先 ☎090-7900-8595(笠原)
- メッセージ 自然を相手に風を読む。体験をしてみませんか？



## 新体操クラブオーリーブ(新体操)

- 日程 毎週金曜日
- 時間 午後6時～8時30分
- 場所 城南小学校体育館
- 対象 小学1年生以上の人
- 会費 入会金2,000円、月3,500円
- 連絡先 ☎57-2811(市スポーツ課)
- メッセージ 小学1年生から中学2年生まで在籍しています。地域のお祭りに参加したり、他の学校や異年齢の友達と練習しています。入会は5月からです。



## 中洲剣道クラブ(剣道)

- 日時 ○毎週水曜日…午後6時～7時  
○毎週日曜日…午前9時30分～11時
- 場所 福島第2公民館、諏訪南中学校武道場
- 対象 幼児～大人
- 会費 月1,500円(防具一式貸出料を含む)
- 連絡先 中洲剣道クラブ Instagram をご覧ください。  
ホームページ nakasukendoclub.amebaownd.com
- メッセージ 創立50年を超える剣道クラブです。礼儀作法や相手への思いやりを学びながら、年齢を問わず楽しく活動しています。



## 少林寺拳法諏訪市(少林寺拳法)

- 日時 ○毎週木曜日…午後6時30分～7時30分  
○毎週土曜日…午後4時30分～6時
- 場所 市武道館、元町体育館(4月～)
- 対象 小学生～中学生(保護者も可)
- 会費 入会金3,000円、更新費4,000円(年1回)、月2,000円
- 連絡先 ☎090-1868-9895、Eメール furukawa.hf@gmail.com(古河)
- メッセージ 少林寺拳法の修練や各種大会を通し、自信と勇気と行動力を伴った人間形成を目的としています。見学は大歓迎です！





申告期間は、2月16日(月)～3月16日(月)です！

※諏訪市役所での申告相談会は3月13日(金)までです。

# 所得税の確定申告、市・県民税(住民税)の申告

この申告は、市・県民税、国民健康保険税、後期高齢者医療保険料、介護保険料を算出する基礎となるほか、各種届出書、申請に必要な証明書などを交付する場合の重要な資料となります。

◎所得税に関するお問い合わせ…諏訪税務署 ☎52-1390

◎市・県民税に関するお問い合わせ…市役所税務課市民税係 ☎52-4141 (内線 131、132、133)

## ■市・県民税、所得税の申告相談日程

●会場 市役所 201 会議室 (2 階)

●受付時間 午前9時～11時30分、午後1時～4時

日程	地区
2月	16日(月) 四賀(武津、桑原、細久保、普門寺)、沖田町
	17日(火) 四賀(神戸、飯島、赤沼、郊外、開拓地)
	18日(水) 中洲(中金子、福島、福島新町、北福島)、南町
	19日(木) 中洲(神宮寺、上金子、下金子)
	20日(金) 湖南(田辺、大熊、あさひ区)
	24日(火) 湖南(北真志野、南真志野)
	25日(水) 豊田(有賀、小川)
	26日(木) 豊田(文出、上野、硯石)、後山、板沢、青木沢
3月	27日(金) 大和、湯の脇
	2日(月) 湖岸通り、諏訪、岡村
	3日(火) 元町、清水、榊町、赤羽根、小和田、小和田南
	4日(水) 末広、大手、杉菜池、城南、上川
	5日(木) 角間新田、金山、くるみ台、茶臼山、立石町、尾玉、緑ヶ丘、強清水、桜ヶ丘、双葉ヶ丘
	6日(金) 渋崎、高島
	9日(月)
	10日(火)
	11日(水) 上記の日程で都合がつかない人
	12日(木)
	13日(金)

## ■次の申告のご相談は諏訪税務署で

○土地や建物、株式、ゴルフ会員権などの資産の売却や交換  
○先物取引 ○相続・贈与等に係る生命保険契約などに基づく保険年金 ○損失、繰越損失 ○1年目の住宅借入金等特別控除 ○青色申告の人 ○外国人 ○消費税、贈与税  
○令和6年分以前の所得税 ○雑損控除 ○仮想通貨の取引



## スマホで確定申告を行ってみませんか？

給与所得、公的年金、業務以外の雑所得のいずれかの所得がある、**還付申告者**を対象に、諏訪税務署によるスマホ申告説明会を以下のとおり行います。自宅で24時間申告可能なスマホ申告を行ってみませんか？

●日時 2月12日(木) 午後1時30分～3時30分

●会場 市役所 201 会議室 (2 階)

●定員 50 人(先着順)

●持ち物 スマートフォン、マイナンバーカード、所得や各種控除に関する書類



## ■必ずお持ちいただく物

○次の、①と②の両方

※郵送で提出する場合は、コピーを同封してください。

①個人番号確認書類	②身元確認書類
【いずれか1点】 ・マイナンバーカード(裏面) ・個人番号通知カード(住所と氏名が住民票と一致している物) ・住民票の写し(マイナンバーの記載がある物)	【いずれか1点】 ・マイナンバーカード(表面) ・運転免許証 ・公的医療保険資格確認書など

○税務署からの利用者識別番号通知書やはがき(ある人)

## ■必要に応じてお持ちいただく物

所得(収入)	給与・年金所得	源泉徴収票
	雑・一時所得	収入と経費の分かる書類(個人年金等支払金額のお知らせなど)
	営業・農業・不動産所得、太陽光発電による売電所得	収入と経費の分かる書類(収支内訳書や帳簿)、令和7年度固定資産税の課税明細書または名寄帳の写し、給付金等の交付決定通知書など
控除	社会保険料控除	社会保険料(国民健康保険税、介護保険料、国民年金保険料など)の領収書や控除証明書
	生命保険料・地震保険料控除	保険料支払額などの証明書
	配偶者(特別)控除	配偶者の所得が確認できる物
	医療費控除	医療費控除の明細書、健康保険組合などが発行する「医療費のお知らせ」
	セルフメディケーション税制(医療費控除の特例)	セルフメディケーション税制の明細書、健康の保持増進および疾病予防への取り組みを明らかにする書類
	寄附金控除	寄附金の領収書や証明書
その他	障害者控除	身体障害者手帳、療育手帳、精神障害者保健福祉手帳など
	その他	申告者本人名義の口座が分かる物(所得税の還付がある場合)



## 市・県民税の申告が電子でできます！

「マイナンバーカード」を利用して、自宅のパソコンやスマートフォンから申告ができます。QRコードを読み取りご利用ください。





# 予防接種の接種忘れはありませんか？

(問) 保健センター(内線591)

接種期限が3月31日までの子どもの定期予防接種などについてお知らせします。接種がお済みでない場合は、接種期限までに予防接種を受けましょう。

■接種期限 3月31日(休診日は除く)

■費用 無料(公費負担) ※接種期限を過ぎると自費になるため、ご注意ください。

■持ち物 予診票、母子健康手帳、マイナ保険証などの本人確認書類

■接種場所 実施医療機関 ※要事前予約。実施医療機関は、健康カレンダーや市ホームページでご確認ください。

■その他 予診票を紛失した人は、再発行をしますので保健センターへご連絡ください。転入前に接種したなど、接種済みの場合は、接種歴を保健センターへお知らせください。

■麻しん・風しん(混合)予防接種 第2期

●対象 平成31年4月2日～令和2年4月1日生まれの人

■子宮頸がん予防接種(キャッチアップ接種の経過措置)

●対象 平成9年4月2日～平成21年4月1日生まれの女性のうち、令和4年4月1日～令和7年3月31日までに子宮頸がんワクチンを1回以上受けた人

■子宮頸がん予防接種(定期接種)

●対象 平成21年4月2日～平成25年4月1日生まれの人(中学校1年生～高校1年生相当の女子)

●接種期限 平成21年4月2日～平成22年4月1日生まれの人(高校1年生相当の女子)の接種期限は、3月31日まではです。



# かりんちゃんバス路線再編のお知らせ

(問) 地域戦略・男女共同参画課地域戦略係(内線289)

## 4月からかりんちゃんバス路線が変更になります

市は公共交通の見直しを進めており、4月からかりんちゃんバスの路線を再編します。このため、「かりんちゃんバス(有賀・上社統合路線以外)」は3月末をもって運行を終了します。

4月からは、新しいかりんちゃんバス路線またはチョイソコかりんちゃんが利用できます。チョイソコかりんちゃんは、自宅や目的地に近いバス停から乗り降りできる便利な予約制の乗合バスです。スマートフォンや電話で簡単に予約でき、これまで以上に柔軟に利用できます。

みなさんにはご不便をおかけする部分がありますが、引き続き安心して移動をしていただけるよう、公共交通の充実に努めていきます。ご理解とご協力をお願いします。

## ー再編後の市内における公共交通(バス)ー

### ■ チョイソコかりんちゃん

### ■ かりんちゃんバス5路線

- 東方線(通勤・通学便)
- 西方線(通勤・通学便)
- 東方線(上諏訪駅・前宮前便)
- 西方線(上諏訪駅・前宮前便)

※赤字の路線は再編後にできる新路線です。

- 有賀・上社統合路線(かりんちゃんライナー)

※有賀・上社統合路線は4月から軽微な時刻変更があります。

### ■ 諏訪湖周スワンバス2路線

- 内回り線
- 外回り線

### ■ 岡谷茅野線(本線)

### 購入済み回数券について

新しいかりんちゃんバス路線で引き続き利用ができます。再編により利用できなかった場合は、払い戻しの対応をしますので、アルピコ交通株式会社(☎72-7141)へご連絡ください。

### 新しい時刻表について

市ホームページまたは広報すわ3月号に挟み込みの時刻表をご確認ください。 ▲ホームページ



### チョイソコかりんちゃん

### 土・日曜日、祝日運行と平日の増車について

再編に伴い、4月からチョイソコかりんちゃんの土・日曜日、祝日運行と平日の増車対応のテスト運行を実施します。

新しいかりんちゃんバス路線では通らなくなるバス停もチョイソコかりんちゃん専用のバス停として引き続き利用できます。ぜひご利用ください。

テスト運行期間：4月8日から令和9年3月31日まで



## 募集

### 公用車に広告を掲載しませんか 公用車広告掲載事業者を 募集します！

市の公用車へ広告を掲載する事業者を募集します。市内外を広く走行する公用車は「動く広告塔」として高い注目を集め、認知度向上に大きな宣伝効果を発揮します。広告掲載を通じて、共に地域社会の活性化を支えるパートナーを募集します。

- 内容 公用車広告掲載事業者募集
- 負担金額 月額5,000円(軽・軽箱)、7,000円(乗用車)  
※掲載する広告は事前審査が必要です。広告のデザインや作成、車両への貼り付けなど、全ての費用は事業者負担です。
- 仕様 ○市公用車…軽1台、軽箱1台、乗用車5台  
○サイズ…縦55cm、横55cm(最大)  
○数量…1台2枚
- 申し込み 随時募集しています。 ※詳しくは、市ホームページをご覧ください。 ▲ホームページ  
(申)・(問) 総務課庁舎車両管理係(内線336)



▲ホームページ

## 募集

### みなさんのご意見をお寄せください 市議会ハラスメント根絶及び防 止条例(案)のパブリックコメント

- 目的 市職員を対象に昨年度実施した「議会ハラスメントアンケート」において、議員による不適切な事例が複数確認されました。市議会は、この結果を重く受け止め、これまでの行いを深く反省するとともに、二度とこのような行為を繰り返さず、市民のために快適に働く環境を構築するため「諏訪市議会ハラスメント根絶及び防止条例」の制定を進めています。この条例案に対する意見を広く市民のみなさんに伺うため、パブリックコメントを実施します。
- 募集期間 (受け付け中)～2月13日(金)
- 閲覧場所 議会事務局窓口(市役所議会棟2階)、市役所1階ロビー、4公民館(豊田・四賀・中洲・湖南)、市ホームページ
- 意見を提出できる人 市内在住者、在勤者、在学者
- 提出方法 専用の意見用紙を用いて、住所・氏名・電話番号・意見を記入し、議会事務局窓口直接持参するか郵送(最終日消印有効)、ファックスまたはEメールで提出してください。 ※意見用紙は、閲覧場所または市ホームページにあります。
- ▲ホームページ  
(申)・(問) 議会事務局(内線521)、〒392-8511 高島一丁目22番30号、FAX 53-0261、Eメール suwashigikai@city.suwa.lg.jp



▲ホームページ

## お知らせ

### 子どもの卒業・新生活を控えている保護者へ 児童手当の「第3子加算」を 受けるには手続きが必要です

児童手当を受給中で、子どもが3月31日に18歳到達後最初の年度末を迎える人、または、第3子加算算定対象になっており、3月31日までに専門学校などを卒業する予定の学生の子がいる人は、引き続き児童手当の第3子加算を受けるには、「額改定届」と「監護相当・生計費の負担についての確認書」の提出が必要です。

- 提出が必要な人 4月1日時点で大学生年代(22歳の誕生日後最初の3月31日まで)の子どもを含め、子どもが3人以上いる人で、大学生年代の子どもを監護・養育している人 ※進路未定でも提出ができます(確定後再度提出してください)。就職予定の子どもでも、引き続き監護する場合は提出ができます。12月末時点で対象となる人には、2月上旬に通知を送付します。
- 申請期限 4月16日(木)必着
- その他 期限を過ぎた場合は、提出した月の翌月分からの支給となります。遡っての加算はできませんのでご注意ください。 ※詳しくは、市ホームページをご覧ください。 ▲ホームページ  
(申)・(問) 市民課市民窓口係(内線119)



▲ホームページ

## 募集

### 設置・運用を担う事業者を募集します 広告付きフロアマットの 納入事業者を募集します！

4月1日から市役所で使用する広告付きフロアマットを納入する事業者を募集します(広告掲載希望者を募集するものではありません)。納入事業者が決定後、広告掲載申し込み先として市ホームページに公表します。広告内容は、市が事前審査します。

- 内容 フロアマットの広告募集、作成、交換
- 負担金額 広告料3,000円(月額)  
※広告主募集、広告のデザインや作成、フロアマットの交換など全ての費用は事業者負担です。また、広告スペースの提供のため、市からの業務委託料などの支払いはありません。
- 仕様 ○配置場所…市役所正面玄関、裏玄関 ○サイズ…縦180cm、横150cm ○数量…各2枚(計4枚)  
○マット交換…月3回
- 申し込み 2月18日(水)までに、必要書類を総務課庁舎車両管理係(市役所1階)へ持参してください。 ※詳しくは、市ホームページをご覧ください。 ▲ホームページ  
(申)・(問) 総務課庁舎車両管理係(内線336)



▲ホームページ



お知らせ

子ども1人あたり2万円を支給します

## 物価高対応子育て応援手当を支給します

0歳から18歳(高校3年生)までの子ども1人あたり2万円の手当を2月末ごろから順次支給します。

- 対象 ①令和7年9月分(9月生まれは10月分)の児童手当支給対象児童がいる世帯 ②令和7年10月1日～令和8年3月31日までに生まれた児童がいる世帯
- 申し込み 10月に諏訪市から児童手当を受給した人は不要。 ※公務員などは申請が必要です。支給を辞退する場合も届出が必要です。令和7年12月末時点で諏訪市の児童手当受給者には、1月末以降順次お知らせを郵送します。詳しくは、市ホームページをご覧ください。

(申)・(問) 市民課市民窓口係(内線119)



▲ホームページ

お知らせ

「平日は忙しい」という人へ。休日に検診を実施します

## 子宮頸がん検診(集団検診)を追加実施します

日曜開催のため、平日に受診が難しい人もこの機会にぜひお申し込みください。定員になり次第受け付けを終了します。

- 日時、会場 2月15日(日) 受け付け：午後1時～2時15分(最終受け付け) 市公民館別館(カルチャーホームすわ)
- 対象 市内在住の20歳以上の女性(3月31日までに20歳になる人を含む)
- 申し込み 2月12日(木)までに、ながの電子申請または平日午前9時～午後5時に電話(予約専用：58-7226)で申し込んでください。医療機関での検診も2月末まで実施中です。詳しくは、健康カレンダーをご覧ください。

(申)・(問) 保健センター(内線592)



▲電子申請

お知らせ

申請は今月末まで

## アピアランスケア補助金申請をお忘れなく

市は、がん患者の就労や社会参加などを支援するために、頭髮補正具(ウィッグなど)や乳房補正具などの購入費用の一部を補助しています。補正具の補助金申請は2月27日(金)までです。補助を希望する人は期限内に申請をしてください。※購入した補正具が補助対象になるか不明な場合は、お問い合わせください。

- 対象 令和7年4月1日～令和8年2月末日に購入した補正具 ※3月1日以降に購入した場合は、令和8年度分で受け付けます。
- その他 補助金交付申請書の取得、申請方法など、詳しくは市ホームページをご覧ください。

(申)・(問) 保健センター(内線592)



▲ホームページ

## 12月定例市議会の報告

会期：令和7年11月25日(火)  
～12月11日(木)

議決された令和7年度補正予算や条例などから主なものを紹介します。  
審議の結果などは今号に挟み込みの議会だよりをご覧ください。

## ■議決された主な条例

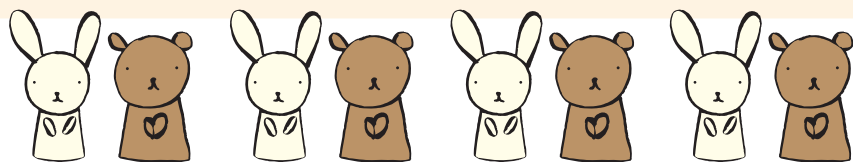
- 諏訪市組織条例の一部改正…令和8年4月1日付けの組織改正で、こども関連施策を集約した「こども未来部」を新設して支援体制を強化するほか、建設部と水道局を統合した「建設水道部」を創設し、道路や上下水道などのインフラ管理をより一体的・効率的に行うことで、市民生活の利便性と安全性を高めるための改正です。
- 諏訪市水道事業給水条例及び諏訪市温泉事業給湯条例の一部改正…水道料金や温泉料金などの債権の管理について必要な事項を定めることによって、事務の適正化を図り、公正かつ円滑な事業運営に資するための改正です。

## ■令和7年度一般会計補正予算…2億123万7千円を補正し、累計額は243億8,421万9千円となりました。

- 総務費…1,352万6千円 ●民生費…1億8,021万7千円 ●衛生費…31万9千円 ●農林水産業費…81万3千円
- 土木費…247万5千円 ●公債費…388万7千円

## ■令和7年度特別会計補正予算

- 国民健康保険特別会計…保険給付費等交付金の実績確定に伴う償還金を計上するもので、1,926万3千円を補正し、累計額は46億3,165万6千円となりました。
- 後期高齢者医療特別会計…長野県後期高齢者医療広域連合への保険料等納付金の確定などに伴い、175万6千円を補正し、累計額は10億2,096万8千円となりました。



子どもと楽しく、一緒に育つ！

# 子育てナビ

子どもも大人も役立つ情報！

## あゆステ通信

(問) こども課こども応援係(内線444)

あゆステ心理担当支援員

子育てよりそいコラム



### 「子どもの生活リズムが整わない」

子どもの生活リズムがなかなか整わないと、つい「早く寝て」「早く起きて」と注意ばかりになっていませんか。でも実は、子どもにとって「一定のリズムで暮らすこと」は意外とハードルが高いものです。成長に伴う心と体の変化、周囲の刺激が多い現代生活……。

大人が思う以上に、子どもはバタバタと忙しい毎日を送っています。

まずは、一度に全部を直そうとしないことがおすすめです。寝る前に読書の時間を少し入れてみる、起きたら窓辺で朝日を浴びる、食事の時間をできるだけ一定にするなど、小さなステップから始めてみましょう。大きな変化は求めず、習慣が少しずつ身に付いてきたら「昨日よりもスムーズだったね」と褒めてあげます。

毎日の暮らしは少しずつ積み重ねるもの。焦らず、ゆっくり子どものペースに合わせ、日々のリズムを親子でつくっていきましょう。

## ピックアップ

### 児童センター イベント

#### 【申し込み・イベント参加に関する注意事項】

申し込みやイベントに参加する際、登録カードが必要です。登録カードがない人は、窓口で利用登録(再発行手続き)をしてから申し込み・参加をしてください。カードがない場合、電話での申し込みはできません。(申)・(問) 児童センター ☎54-7714 (9:00~19:00)

#### ベビーダンス

- 日時 2月27日(金) 午前10時~11時
- 対象、定員 首がすわった乳児~1歳6か月くらいの子どもの保護者 15組(先着順)
- 持ち物 抱っこひも、飲み物、汗拭きタオル、運動ができる服装
- 申し込み 2月26日(木)までに申し込んでください。

#### もぐもぐごっくん(離乳食教室)

- 日程 ①2月18日(水) ②3月4日(水)
- 時間 ①午前10時30分~正午 ②午前10時~正午
- 対象 乳幼児とその保護者
- 内容 ①離乳食・幼児食の相談 ②食の相談に沿った調理の実演 ※試食は保護者の判断でしてください。
- 申し込み 不要。当日、直接会場へお越しください。

#### お友だちになる会

児童センターでお友だちを作りませんか？

- 日時 3月6日(金) 午前10時30分~11時
- 対象 0歳~3歳までの子どもとその保護者
- 申し込み 不要。当日、直接会場へお越しください。

#### らくらくクッキング

- 日程 2月15日(日)
- 時間 午前10時~正午(集合：午前9時45分)
- 対象、定員 保育園・幼稚園年中以上の子どもの保護者 4組(先着順)
- 内容 じゃがいものみたらし餅、パイナップルラッシー
- 参加料 1組500円 ※当日集金(お釣りのないようお願いします)
- 持ち物 エプロン、三角巾、マスク、箸、タッパー
- 申し込み 2月10日(火)までに申し込んでください。

#### ほかにも楽しいイベントがいっぱい！

ママダンス、リトミック、キッズダンス、親子で柳沢運動プログラムなど詳しい内容は、児童センターホームページをご覧ください。



<児童センター HP>



# わか家の すこやかさん

- ★対象…市内在住のおおむね6歳までのお子さん  
★応募方法…ながの電子申請(ページ下部QRコード)またはメール、郵送でご応募ください。  
★記載内容…①名前(ふりがな) ②生年月日 ③ひとこと  
④連絡先(住所、電話番号) ⑤保護者の名前



あいば まお  
相場 茉緒 ちゃん  
(3歳1か月)  
にこにこ笑顔の  
まおが大スキ♡  
すくすく大きくなってね!



ゆだ さかかな と  
湯田坂 奏翔 ちゃん  
(3歳1か月)  
たくさん食べて笑って  
元気に大きくなってね!



よこしま より  
横島 頼 ちゃん  
(3歳3か月)  
いっぱい遊んで  
元気に大きくなってね♡

【応募・問い合わせ】  
〒392-8511 諏訪市役所 秘書広報課広報戦略係  
☎52-4141(内線325)  
Eメール koho@city.suwa.lg.jp



▲電子申請



## 今月の乳幼児健診・相談

(申)・(間) 保健センター ☎52-4141(内線592、591)

### 乳幼児健診

	日 程	対 象
4か月児健診	2月24日(火)	令和7年10月生まれ
10か月児健診	2月27日(金)	令和7年4月生まれ
1歳6か月児健診	2月4日(水)	令和6年7月生まれ
3歳児健診	2月5日(木)	令和5年1月生まれ

- 受付時間 ○4か月児健診・10か月児健診… 1日～15日生まれは午後1時～1時20分、16日～末日生まれは午後1時20分～1時40分 ○1歳6か月児健診・3歳児健診… 1日～15日生まれは午後0時50分～1時10分、16日～末日生まれは午後1時10分～1時30分
- 会場 保健センター ●持ち物 母子手帳、記入済みの健康診査票、バスタオル ※3歳児健診は、目と耳のアンケート、尿10cc程度(清潔な容器に入れて)も持参

### 2歳児相談

- 日程、会場 2月19日(木)…保健センター
- 対象 令和6年1月生まれ
- 受付時間 ○1日～15日生まれ…午前9時15分～9時45分 ○16日～末日生まれ…午前9時45分～10時15分
- 持ち物 母子手帳、記入済みの健康診査票、2歳児相談質問票

### 7・8か月児離乳食教室

- 日程、会場 2月10日(火)…保健センター
- 対象 令和7年6月生まれ
- 受付時間 午後1時～1時20分 ●持ち物 母子手帳、記入済みのおたずね票、離乳食のしおり、バスタオル、普段使っている離乳食スプーン、汚れてもよい服装

### すこやか子育て相談(乳幼児対象) ※5日前までに申し込み

- 日程、会場 ○2月25日(水)…保健センター
- 受付時間 午前9時30分～10時30分
- 持ち物 母子手帳、バスタオル

### 離乳食教室(生後5か月～6か月) ※5日前までに申し込み

- 日程、会場 2月18日(水)…保健センター
- 受付時間 午後1時10分～1時30分 ●持ち物 母子手帳、離乳食のしおり、バスタオル、汚れてもよい服装

最新の子育て  
情報は、こちら

すわ あゆみステーション  
子育て応援サイト  
Suwa Ayumi Station



## 問い合わせはコチラ

すわ☆あゆみステーション(市役所4階・保健センター)

妊産婦のみなさんや0歳から18歳までの子どもとその家庭が安心して生活・子育てができるよう支援を行う総合相談窓口です。それぞれの家庭の状況に応じた支援を切れ目なく行います。お気軽にご相談ください。

### 【困りごとや悩みごとの相談】

☎52-4141(電話口で「あゆステへ」とお伝えください)

学校教育に関すること……………☎75-8150

子ども・家庭に関すること……………☎75-8151

女性相談……………☎75-8151

発達に関すること……………☎75-1176

直通は  
コチラ!

### 【妊娠期から子育て期にわたる相談】

☎52-4141(内線592)

妊娠・出産に関すること

育児に関すること(母乳、離乳食、歯科など)

健診など(妊婦、産婦、乳幼児)

不妊・不育治療費助成、未熟児養育医療、産後の支援など



今月は

給食で人気！学校栄養士おすすめ！



ヘルシー

レシピ



問 教育総務課教育総務係(内線464)

## ひじきのマリネ

## ■材料&lt;おとな4人分&gt;

- ・ひじき…大さじ1弱
- ・薄口しょうゆ…小さじ1弱
- ・三温糖…小さじ1/2
- ・みりん…小さじ1/2弱
- ・きゅうり…40g
- ・にんじん…20g

- ・キャベツ…120g
- ・スライスハム…2枚
- ・サラダ油…大さじ1/2
- ・酢…大さじ1弱
- ・塩…小さじ1/4
- ・こしょう…適宜

A

B

## ■作り方

- ①ひじきを戻し、Aの調味料で煮て、冷ましておく。
- ②きゅうりは半斜めスライス、にんじん、キャベツは千切りにする。
- ③ハムは半分に切り、短冊切りにする。
- ④野菜はゆでて、冷ましておく。
- ⑤ハムは蒸して冷ます。
- ⑥Bを合わせておく。
- ⑦ひじき、野菜、ハムと⑥を混ぜ合わせる。



▲ひじきのマリネ(写真左)

## — 1人分の栄養価 —

エネルギー	43	kcal
たんぱく質	2.0	g
脂質	2.8	g
塩分	0.7	g



## ポイント

昔から食べられているひじきは、煮物以外にもこんな活用ができます。

## 今月の休日当番医・薬局(2月、3月第一週)

月	日	医科(9:00~12:00, 13:30~17:00)	歯科(9:00~12:00)	薬局
2	1日(日)	こうのハートクリニック ☎78-5810	上條歯科医院 ☎72-2687	共創未来クローバー薬局 ☎78-6126
	8日(日)	湖南関医院 ☎58-1680	小口歯科医院 ☎52-0475	ふたば湖南薬局 ☎75-1458
	11日(水・祝)	小松整形外科 ☎75-2355	三井歯科医院 ☎62-5965	クスリのアオキ諏訪四賀薬局 ☎75-5291
	15日(日)	諏訪豊田診療所 ☎52-1802	ますざわ歯科医院 ☎52-1011	アイン薬局諏訪豊田店 ☎75-5840
	22日(日)	きみづか整形外科 ☎78-4001	今井歯科医院 ☎82-3066	ららくま薬局 ☎58-0090
	23日(月・祝)	宮坂医院 ☎52-1711	湖柳歯科医院 ☎53-0506	大坂屋薬局 ☎52-7756
3	1日(日)	皮フ科わくいクリニック ☎75-2231	清水歯科医院 ☎62-5207	片倉薬局 ☎58-0529

■希望の診療科が当番医でない場合があります。必ず事前に連絡の上、診療可能かどうか確認してから受診してください。

■当番医・薬局は変わる場合があります。

■休日当番医は諏訪市医師会・諏訪市歯科医師会ホームページにも掲載します。

## 子どもの夜間のけが・急病のときの相談先

☎ #8000 ※ダイヤル回線、IP電話の場合は ☎026-235-1818 ○受付時間 平日：午後7時～翌日午前8時、土・日曜日、祝日、年末年始：午前8時～翌日午前8時



詳しくはこちら

## 救急車を呼ぶか迷うときの相談先

☎ #7119 ※ダイヤル回線、IP電話の場合は ☎026-231-3021 ○受付時間 平日：午後7時～翌日午前8時、土・日曜日、祝日、年末年始：午前8時～翌日午前8時



詳しくはこちら



市博物館  
☎ 52-7080【休館日】 毎週月曜日(2/23を除く)、  
2月12日(木)、24日(火)

## ■すわ大昔情報センター

諏訪市出身の考古学者・藤森栄一をはじめ、諏訪市にゆかりのある研究者が遺した図書資料や、諏訪の歴史を調べる上で役立つ文献を多数用意しています。個人の研究や学校の調べ学習、読書などにご活用ください。

常駐スタッフが学習のサポートをしますので、お気軽にお声掛けください(要入館料)。

市美術館  
☎ 52-1217【休館日】 毎週月曜日(2/23を除く)、  
1月26日(月)～2月20日(金)、24日(火)

## ■資料整理休館

資料の整理や、展示替えを行うため長期休館となります。ご迷惑をお掛けしますが、ご理解とご協力をお願いします。

●期間 1月26日(月)～2月20日(金)

## ■学校連携展「上諏訪中学校+諏訪市美術館 一濃いと淡いと白と黒一」

上諏訪中学校2学年の生徒が、美術館収蔵作品を鑑賞体験した後に制作した作品と、鑑賞した収蔵作品と一緒に展示します。

●期間 2月21日(土)～3月15日(日)

原田泰治美術館  
☎ 54-1881【休館日】 毎週月曜日(2/23を除く)、  
2月17日(火)～18日(水)

## ■原田泰治の世界日本ふるさとぐるり旅I

●期間 (開催中)～2月15日(日)

## ■原田泰治の世界をキルトで遊ぶ「絵画キルト作品展 一雪を見る旅一」

●期間 (開催中)～4月5日(日)

## イベント

## ■「雪だるまのフレームキルト」体験講座

さまざまな雪を表現するテクニックを紹介しながら、実際にいくつかの技法を使って雪だるまのフレームキルトを作ります。



●日時 2月14日(土) 午前10時～正午

●対象、定員 中学生以上の人 10人

●講師 小澤加代子先生

●参加料 2,000円(入館料込)

●持ち物 裁縫道具一式

●申し込み 事前に電話で申し込みを。

すわっく  
ランド

☎ 54-2626

- ハッピーファーストサンデー(ソフトクリーム、ホットコーヒー各100円)…2月1日(日)
- レッスン休講(プール)…2月11日(水・祝)、23日(月・祝)
- こどもワイワイデー(中学生以下の入館料無料、ソフトクリーム100円)…2月15日(日)
- ふろ・プールの日(入館料半額相当)…2月27日(金)



## 図書館だより

市図書館 ☎52-0429

休館日…毎週月曜日  
(2/23を除く)、2月  
12日(木)、24日(火)、27日(金)

信州風樹文庫 ☎58-1814

休館日…毎週月曜日、  
2月11日(水・祝)、27日(金)

## おすすめの図書

■「休むと迷惑」という呪縛 学校は休み方を教えない  
ほ さかと おる 保坂 亨 著(平凡社)

休まないのは良いことなのか。我慢することに慣れた社会を「休みやすく」する方法を考えます。



## ■脳活編み物 編み物で脳を鍛える

かわしま りゅうた 川島 隆太 監修、ミミアム 著(自由国民社)

編み物には脳を鍛える効果があります。初心者でも、久しぶりでも編める14作品を紹介。

## 市図書館 定例イベント

会場：市図書館 申し込み：不要

## 【みんなで本を読む日】(毎月第3日曜日)

## ■貸し出し冊数拡大日

●日程 2月14日(土)、15日(日)

●貸し出し冊数 ○市図書館…20冊 ○信州風樹文庫…10冊(児童書のみ)

## ■ビブリオトークの会

好きな本を1冊持って、本の魅力を話しましょう。

●日時 2月15日(日) 午後2時～3時

●定員 8人(先着順)

## 【おはなし会】

## ■きかんしゃポップオ(乳幼児向け)

●日程 2月4日(水)、11日(水・祝)、18日(水)

●時間 午前11時～11時30分

## ■おはなしきかんしゃ(園児・小学生向け)

●日程 2月7日(土)、14日(土)、21日(土)、28日(土)

●時間 午前11時～11時30分





救助訓練



出初式

地域を守る身近なヒーロー

# 消防団員募集中



救護訓練



操法大会

## 消防団とは？

消防団は、市町村に設置している消防機関です。普段はさまざまな仕事を持つ市民が、火災や風水害などの災害発生時には、災害活動を行います。また、平常時は火災予防の広報活動や応急手当の普及啓発活動を行い、**平常時・非常時を問わず地域に密着し、消防・防災のリーダーとして、市民の安心と安全を守っています。**

市消防団は、団本部と市内7つの分団で構成され、現在は580人で活動しています。

## 消防団の活動

- 災害現場での消火、救助・救出、警戒、避難誘導など
- 行方不明者の捜索
- 防火水槽や消火栓などの点検
- 出初式
- 各種訓練（総合訓練・ポンプ操法訓練・水防訓練・救護訓練など）
- 諏訪湖祭湖上花火大会の警備
- 消防フェア
- 火災予防広報・啓発活動など



出初式

## 入団資格

市内在住、在勤、在学の18歳以上の人  
女性も大歓迎！！

## 入団後の待遇

### ① 報酬などの支給

年報酬や出動手当が支給されます。また、5年以上活動すると、退職報償金が支給されます。

### ② 災害補償

消防団活動中に負傷した場合などには、公務災害補償を受けられます。

### ③ 表彰制度

職務に当たって功労や功績があった場合は、表彰が受けられます。

消防団に興味のある人や、入団を希望する人は、消防課消防係か近くの消防団員にお問い合わせください。





※参加料・申し込みの記載がないものは、無料で、事前の申し込みは不要です。

※対象者・定員の記載がないものは、どなたでもご参加いただけます。

**i** 映画「ぼくが生きてる、ふたつの世界」上映会

- 上映日時 2月15日(日) 午前10時30分(開場:午前10時)、午後1時30分(開場:午後1時)
- 会場 茅野市民館マルチホール(茅野市塚原1丁目1-1)
- 内容 手話と共に生きる姿と家族の在り方を、吉沢亮主演で描いた映画です。
- 料金 ○前売券1,200円(一般、大学生) ○当日券1,500円(一般)、1,300円(大学生)、800円(高校生以下)
- チケット販売場所 平安堂諏訪店、誠林堂、市社会福祉協議会(問) 上映実行委員会(社会福祉課内)(内線232、233、235)

**i** エキまちサロンpart22開催参加者募集!

- 日程 2月19日(木)
- 時間 午後6時~7時30分
- 会場 駅前交流テラスすわっチャオ
- 内容 上諏訪駅周辺を楽しむまちづくり
- 申し込み 2月18日(水)午後4時までに、電話かEメールで申し込みを。
- その他 上諏訪を面白くする“耳より”な情報を共有したり、試してみたいアイデアを語り合う場です。毎月第3木曜日に開催します!詳細はホームページなどでお知らせします。(申)・(問) まちづくり整備課まちづくり整備係(内線273)、Eメール machiseibi@city.suwa.lg.jp

**i** 子育て世帯生活支援特別給付金(ひとり親世帯分)の支給

- 対象 次の①、②のいずれかに該当するひとり親世帯の人 ①令和7年12月分の児童扶養手当受給者 ②公的年金など(遺族年金、障害年金、老齢年金、労災年金、遺族補償など)を受給していて、令和7年12月分の児童扶養手当の支給を受けていない人
- 手続き ②の人は申請が必要です。申請方法は、お問い合わせください。※①の人は申請不要です。2月25日(水)に支給予定です。
- 給付額 児童1人当たり1万円
- 申請期限 3月10日(火)
- (申)・(問) こども課子育て支援係(内線445、448)

**i** 証明書コンビニ交付サービスの休止

システム更新作業のため、休止期間中は全ての証明書が取得できません。

●休止期間 2月16日(月)~3月2日(月)(問) 市民課市民係(内線112)

**i** 南信地域自死遺族交流会「伊那あすなの会」

- 日程 2月14日(土)
- 時間 午後1時30分~3時30分
- 会場 伊那市内
- 対象 家族を自死で亡くした人
- 申し込み 事前に、電話で申し込みを。(申)・(問) 伊那保健福祉事務所健康づくり支援課 ☎0265-76-6837

**i** 長野県特定(産業別)最低賃金の改正

「特定(産業別)最低賃金」が改正されました。適用業種などの詳細は、長野労働局ホームページをご覧ください。

(問) 長野労働局労働基準部賃金室 ☎026-223-0555



▲ホームページ

**i** 自死遺族等交流会「こもれびに集う」

- 日時 3月2日(月) 午後2時~4時
- 対象 身近な人を自死で亡くした人 ※どんな関係性の人でも構いません。
- 開催方法 オンライン(Zoom) ※申請者にURLを送ります。
- 申し込み 2月24日(火)までに、ながの電子申請で申し込んでください。
- (申)・(問) 精神保健福祉センター ☎026-266-0280



▲電子申請

**i** 防災士講習会

- 日時、会場 2月17日(火) 午後7時~8時30分 市役所大会議室(5階)
- 対象 市内在住の防災士、今後防災士資格取得を目指す人
- 内容 講習、情報交換、意見交換会
- 講師 笠原敏彦氏(諏訪防災ネットワーク会長)
- 申し込み 電話またはEメールで申し込んでください。
- (申)・(問) 危機管理室市民安全係(内線255、258)、Eメール kikikan@city.suwa.lg.jp

**i** お知らせ**i** 2月定例教育委員会

- 日程 2月13日(金)
- 時間 午後3時から
- 会場 市役所302会議室(3階)
- (問) 教育総務課教育総務係(内線463)

**i** 自転車の違反に青切符が適用されます

4月1日(水)から16歳以上の運転者による自転車の一定の違反行為に対して青切符(交通反則通告制度)が適用されます。自転車は「軽車両」です。自転車に乗る際はヘルメットを着用し、交通ルールを守って安全運転に努めましょう。青切符の対象行為や制度内容などの詳細は、長野県警察ホームページをご覧ください。

(問) 建設課交通安全係(内線252、257)

消費者トラブルを防ごう  
STOP! 相談は局番なしの188へ!

Wi-Fiルーターの契約にご注意を!

機器をコンセントに挿すだけでインターネットが利用できる「据え置き型Wi-Fiルーター」は工事が不要で手軽にネット環境を整える選択肢になっていますが、トラブルも増加傾向にあります。「無料と言われて契約したが毎月通信料金が必要だった」「解約したら高額なルーター本体の代金を請求された」「携帯電話料金が安くなるからとWi-Fiルーターの契約をしたが支払い総額は高くなった」「ネットはあまり使わないと言ったのに契約を強く勧められた」などです。携帯電話やWi-Fiなどの「通信サービス」は「通信」に関しては初期契約解除(クーリングオフに似た制度)で取り消しができますが、本体代金は取り消せません。契約は簡単ですが解約はとても大変です。「無料」や「安くなる」の言葉には慎重に対応しましょう。

■相談窓口.....

○消費者ホットライン...局番なし188

○消費生活センター...☎52-8199(平日8:30~17:15)

ホームページQRコード▶



※参加料・申し込みの記載がないものは、無料で、事前の申し込みは不要です。

※対象者・定員の記載がないものは、どなたでもご参加いただけます。

**i** 2月と3月に機密文書を無料で回収します！

- 日時 ①2月18日(水) ②3月18日(水) 午前9時～10時(予定)
  - 回収場所 諏訪湖イベントひろば建屋周辺(旧東洋バルブ跡地)
  - 対象 市内事業所、在住者
  - 申し込み ①は2月4日(水)、②は3月4日(水)までに、ながの電子申請または電話で申し込んでください。▲電子申請
- ※溶解証明書は発行されません。申し込みの際に当日の搬入量を聞きますので、「～kg」の形で伝えてください。
- その他 搬入時間は厳守です。段ボールに入れるなど文書が飛ばないようにしてください。気象警報発令時は中止となります。日程は変更になる場合があります。詳しくは、市ホームページをご覧ください。



▲電子申請

(申)・(問) 環境課環境衛生係(内線211、212)

**i** 軽自動車の廃車・名義変更手続きはお早めに

軽自動車税(種別割)は、毎年4月1日現在の所有者(または使用者)に課税される市の税金です。廃車や車両を譲渡した場合は、3月末日までに必ず廃車・名義変更の手続きをしてください。

## ■手続き窓口

- 原動機付自転車(125cc以下)、小型特殊自動車(農耕作業用を含む)…税務課⑨番窓口(市役所1階)
- 軽二輪車(125cc超、250cc以下)、二輪小型自動車(250cc超)…長野運輸支局松本自動車検査登録事務所 ☎050-5540-2043
- 軽三輪車、軽四輪車…軽自動車検査協会長野事務所松本支所 ☎050-3816-1855

## ■手続き方法

- 原動機付自転車、小型特殊自動車…廃車する車両のナンバープレートを持参し、手続きをしてください。
- 軽二輪車、二輪小型自動車、軽三輪車、軽四輪車…上記の手続き窓口で手続きをしてください。 ※長野県自家用自動車協会諏訪支部(☎52-2244)で代行手続きをしています(要手数料)。必ず、事前に電話で手続き内容や必要書類の確認をしてください。

(問) 税務課市民税係(内線143)

**i** 市役所で古紙回収イベントを実施します

- 日程 3月7日(土)
- 時間 午前10時～正午
- 会場 市役所正面玄関ロビー(1階)
- 交換単位 ○その他の紙10kgにつきトイレットペーパー1個 ○紙パック(1ℓ)10枚につきトイレットペーパー1個
- その他 教科書、書籍、雑誌など綴じているものは収集できません。時間内に直接会場へお越しください。

(問) 環境課環境衛生係(内線211、212)

**i** 家畜の所有者は定期報告義務があります

法律により、家畜や家禽を1頭・1羽以上飼養している人は、毎年2月1日時点の飼養状況や衛生管理の実施状況を家畜保健衛生所へ報告する義務があります。例年報告している人には、1月末に報告用紙を送付しますので、期間内に提出ください。新たに飼養を始めた人や制度を知らなかった人は、下記まで連絡してください。

- 報告期限 2月16日(月)まで
- 対象 牛、水牛、鹿、馬、綿羊、ヤギ、豚、イノシシ、鶏(チャボ・烏骨鶏など含む)、あひる(アイガモ含む)、ウズラ、キジ、ダチョウ、ほろほろ鳥、七面鳥、エミュー

(問) 長野県伊那家畜保健衛生所 ☎0265-72-2782

**i** 自動車の各種手続きを忘れずにしましょう

自動車税(種別割)は、毎年4月1日現在に自動車検査証(車検証)に登録されている所有者(または使用者)に対して課税される県の税金です。3月末日までに、名義変更・抹消登録・住所変更などの手続きが済んでいないと、次のようなトラブルが発生する可能性があります。必ず手続きをしてください。○廃車や手放した車両に、自動車税(種別割)が課税されてしまう

○引っ越し先の住所に納税通知書が届かず、税金を滞納してしまう

※諸事情により抹消登録や名義変更ができない場合は、ご相談ください。

(問) ■手続き：長野運輸支局松本自動車検査登録事務所 ☎050-5540-2043

■自動車税：長野県南信県税事務所 諏訪事務所 ☎57-2905

**i** 3月の市議会定例会

3月の市議会定例会は、2月25日(水)から議会棟3階本会議場で開会します。陳情・請願の受け付けは、2月17日(火)正午までです。

- 日程 ○招集日…2月25日(水) ○代表・一般質問…3月3日(火) ○一般質問…3月4日(水)、5日(木) ○最終日…3月19日(木)

(問) 議会事務局(内線521)

**i** 銃器による有害獣の捕獲活動を実施します

- 実施期間 2月21日(土)～3月29日(日)までの毎週土・日曜日
- 実施時間 午前6時～午後4時ごろ
- 実施場所 東山地域の山林内
- 対象 ニホンジカ、イノシシ
- 目的 農林業被害軽減のため
- 方法 銃器
- 従事者 諏訪猟友会諏訪支部会員(有害鳥獣捕獲従事の許可を得た人)
- その他 野外での作業や山林に入る時は目立つ格好をし、事故の防止にご協力ください。天候により、日程などが変更になる場合があります。

(問) 農林課農業振興係(内線411、412)

**i** 住民票などの字形が変わる場合があります

字体は同じだが、  
字形(デザイン)が変わる例

硬 → 硬	文字構成要素の大きさの違い
雪 → 雪	文字構成要素内の画の長さの違い
湾 → 湾	文字構成要素内の曲げ止めと曲げ跳ねの違い
空 → 空	文字構成要素内の画と画の接触、非接触の違い

2月16日(月)から市の住民基本台帳システムで使用する文字を「行政事務標準文字」に変更します。これにより、市が発行する住民票の写しや各種証明書、お知らせなどに記載される名前や住所の文字の字形が、従来のものと変わることがあります。詳しくはデジタル庁ホームページを参照してください(「デジタル庁 文字」で検索)。

(問) 市民課市民係(内線112)

「広報すわ」は、市内コンビニエンスストアにも置いています。市ホームページ(<https://www.city.suwa.lg.jp>)でもご覧ください。



## 市レクリエーション農園

- 利用期間 4月1日(水)～12月20日(日)
- 場所・募集区画 ○田辺…3区画  
○田辺2…10区画 ○福島…15区画  
○小川…10区画 ○普門寺…6区画  
○高島三丁目…2区画 ○さざなみ…1区画 ※利用は、1世帯1区画です。すでに利用している場合は、ご遠慮ください。
- 年間利用料 1区画2,000円(小川は1区画1,500円)
- 対象 市内在住で、利用期間を通して農園管理ができる人
- 申し込み 2月18日(水)午前9時から、市役所302会議室(3階)で申し込みを。申し込み多数の場合、受け付け後に抽選します。午前9時までに会場にお越しください(時間厳守)。(申)・(問) 農業委員会事務局(内線415、416)

## 相談

### 認知症カフェえがお

- 日程 2月17日(火)
- 時間 午後1時～2時30分
- 会場 医師会館検診センター
- 参加料 100円
- 申し込み 事前に、電話で申し込みを。(申)・(問) ライフドアすわ☎78-0477

### 巡回労働相談

- 日程 2月18日(水)
- 時間 午後0時30分～3時30分
- 会場 市役所403会議室(4階)
- 申し込み 2月17日(火)午後5時までに、電話で申し込んでください。
- その他 お急ぎの場合は、平日の電話相談も受け付けています。(申)・(問) 長野県南信労政事務所☎0265-76-6833



## 募集



### 放送大学で学びませんか 第1学期(4月入学生)

- 出願期間 (受け付け中)～3月16日(月)必着 ※放送大学ホームページでも受け付けています。 ▲ホームページ
- (申)・(問) 放送大学長野学習センター☎58-2332(月曜日、祝日を除く)



### 市営住宅入居者2月募集

- 募集団地 水戸代団地(湖南)
- 戸数 2戸(単身入居可)
- 間取り ①1階建て2KY(台所・浴室浴槽付) ②1階建て2DKY(障がい者専用住戸)
- 家賃(月額) ①9,200円～18,100円 ②19,200円～37,800円
- 室内公開日 2月9日(月)～13日(金) 午後2時～4時(要予約)
- 申し込み 2月9日(月)～20日(金) ※申し込みには条件があります。詳しくは市ホームページをご覧ください。 ▲ホームページ
- 選考方法 ①抽選(3月3日(火)に市役所302会議室(3階)で実施) ②書類選考
- その他 ○入居決定後10日以内に敷金(家賃の3か月分)を納入してください。 ○連帯保証人または保証契約などの締結が必要です。(申)・(問) 都市計画課建築住宅係(内線267)



防災行政無線放送「広報すわ」の内容を、フリーアクセスでも案内しています。聞き逃してしまったときは、ご利用ください。☎0120-68-8404(無料)



### 条例の公布や公告などの お知らせ方法が変わります

諏訪市公告式条例の改正に伴い、4月1日から条例の公布や公告などのお知らせの方法が変わります。利便性を図るために市ホームページに設けた「電子掲示場」により、条例や公告などが確認できます。市役所前掲示場において、引き続き書面でも内容の確認が可能です。(問) 総務課庶務法規係(内線333)



### 住民税非課税世帯の エアコン設置を支援します

住民税非課税世帯を対象に、エアコン未設置の世帯が機器購入に必要な費用を支援する事業を行う予定です。詳しくは、広報すわ3月号に挟み込みのチラシまたは市ホームページに掲載を予定していますので、今後の追加情報をお待ちください。 ▲ホームページ (問) 社会福祉課社会係(内線231、236)



### 未来をTsunagu web セミナー #5

- 題目 「No」と言われた訳あり野菜レスキュー～もったいないから、ありがとう～」
- 内容 廃棄される規格外野菜を農家から直接買い取り、必要とする人や場所へ届ける女性起業家のストーリー。農家支援と地域循環を生む取り組みを紹介します。
- 出演 竹内和恵氏(彩代表)
- 視聴方法 市公式YouTubeチャンネルまたはQRコードからご視聴ください。 ▲QRコード (問) コワーキングスペースTsunagu(商工課)☎53-7055、Eメールbz@tsunagu.bz



〈広告欄〉

**うちの子も結婚できました!**

**独身のお子様の結婚相談**

あきらめないで! まずはお気軽にご連絡くださいませ。

マル適マークCMS取得 ムスベル株式会社  
結婚相談所ムスベル松本  
松本市深志1-1-24 八紘堂ビル4階  
☎0120-138-026  
通話料無料 営業時間:10時～19時 定休日:第2・第4水曜日

**♪ヤマハ音楽教室 無料体験レッスン開催中!**

3歳児	開講クラス	体験レッスン日
ぶらいまりー1	(土)10:00	(日) 2/8 10:00
*体験レッスン会場は茅野センター		

入金プレゼント メッシュボード

4・5歳児	開講クラス	体験レッスン日
ぶらいまりー2	(土)11:00	(日) 2/8 11:15
*体験レッスン会場は茅野センター		

体験プレゼント シールブック

**個人レッスン**  
★ピアノ  
★エレクトーン  
★ドラム★ギター  
★ヴァイオリン  
♪無料体験受付中♪

**青春ポップス**  
♪歌って踊る♪  
グループレッスン  
★無料見学日★  
2/6・20 (金) 10:30  
会場:茅野センター

**お問い合わせは**  
ヤマハ MUSIC SCHOOL  
諏訪市諏訪2-2-7  
教習担当: 070-5571-9001  
☎0120-970-091

※参加料・申し込みの記載がないものは、無料で、事前の申し込みは不要です。

※対象者・定員の記載がないものは、どなたでもご参加いただけます。

**指で描いてみよう！  
「パステルアート」**

2歳から始められる親子で楽しめる  
新感覚アート。チョークに似たパステル  
を削って粉末にし、指で自由に描き  
ます。ぜひお子さんと体験ください。

●日時 3月15日(日) 午前10時～正  
午(受け付け…午前9時30分から)

●会場 駅前交流テラスすわっチャオ

●対象 2歳～小学生の子どもとその  
家族(市内在住者または在勤者)

●定員 12組

●申し込み 2月2日(月)午前9時～28  
日(土)に、ながの電子  
申請で申し込んでく  
ださい。 ※持ち物  
など詳細は申請の際  
にご確認ください。



▲電子申請

(申)・(問) すわっチャオ ☎75-5257

**ジュニアリーダー養成研修**

●日程 3月14日(土)～15日(日) ※1  
泊2日

●会場 国立信州高遠青少年自然の家  
(市役所集合・解散)

●対象、定員 市内在住の小学校6年  
生～中学校3年生 15人程度(先着順)

●内容 宿泊活動(レクリエーション・  
食文化体験)を通して、リーダーと  
しての力を身に付けます。

●参加料 1人2,000円 ※申し込み  
時に集金

●申し込み 2月12日(木)までに、申  
込書を教育総務課青少年係窓口  
(市役所4階)に提出してください。  
申込書は、窓口か市  
ホームページから取  
得できます。



▲ホームページ

●その他 詳しくは、  
市ホームページをご  
覧ください。

(申)・(問) 教育総務課青少年係(内線465)

**諏訪地区保護司会による  
非行・犯罪相談**

●日時 2月27日(金) 午前10時～正午

●会場 市公民館302号室(3階)

●申し込み 事前に電話で申し込みを。  
(申)・(問) 諏訪地区更生保護サポートセ  
ンター ☎55-2786(土・日曜日、祝日  
を除く午前10時～午後4時)

**講座****おひなさまを作っちゃオ～！**

紙コップや牛乳パックを使っておひ  
なさまを作ります。

●日程 2月16日(月)

●時間 午前10時～11時30分

●会場 駅前交流テラスすわっチャオ

●対象 0～3歳の子どもとその保護  
者(市内在住者または在勤者)

●定員 12組

●申し込み 2月2日  
(月)午前9時から、  
ながの電子申請で申  
し込んでください。



▲電子申請

(申)・(問) すわっチャオ ☎75-5257

**2月てつなぎ広場  
親子で楽しくリトミック**

●日時、会場 2月10日(火) 受け付  
け…午前9時45分から 湯小路いき  
いき元氣館交流ひろば(3階)

●対象 0～3歳(2022年4月以降生ま  
れ)の子どもとその保護者

●申し込み 2月2日(月)  
～6日(金)に、電話か  
ひなどり保育園子育て  
支援センター公式LINE  
で申し込んでください。



▲QRコード

(申)・(問) 社会福祉法人おおぞら福祉会  
子育て支援センター(ひなどり保  
育園内) ☎53-2408

**おしごと相談会**

●日時、会場 2月4日(水) 午前10  
時30分～午後0時30分 駅前交流  
テラスすわっチャオ会議室1～5

●内容 合同企業説明会(約20社)、相  
談・体験コーナーなど(無料託児あり)  
(問) 地域就労支援センター Job サポ！  
事務局 ☎050-5536-8234

**諏訪市空き家・空き地  
バンク活用相談会(無料)**

●日時 2月28日(土) 午後1時～4時

●会場 諏訪商工会議所

●相談員 諏訪宅地建物取引業協会

●持ち物 公図、登記事項証明書(あ  
る人)

(問) 地域戦略・男女共同参画課地域戦  
略係(内線285、289)

**くらしと健康の相談会  
～法律相談＆健康相談～**

●日時、会場 3月5日～26日の毎週  
木曜日 午前10時～正午、午後1  
時～3時(1人1時間) 諏訪保健福  
祉事務所(諏訪合同庁舎2階)

●申し込み 希望する日の前週金曜日  
の正午までに、電話で申し込みを。

(申)・(問) 諏訪保健福祉事務所健康づく  
り支援課 ☎57-2927

**特設人権相談所**

●日時、会場 3月2日(月) 午前10時  
～午後3時 市役所502会議室(5階)

●相談内容 いじめ、体罰、不登校、  
児童虐待、差別問題、家庭内(夫婦・  
親子・結婚・離婚・扶養)、借地・借家、  
近隣のめめごと、悩みごとなど、毎  
日の暮らしの中で起きる問題

●相談員 市人権擁護委員

●その他 秘密は固く守られます。直  
接会場にお越しください。

(問) 長野地方法務局諏訪支局 ☎52-1043

〈広告欄〉

**大きな樹木の伐採・剪定承ります**

☑建物周り ☑裏山 ☑別荘地等

人と樹 (担当 矢島)

☎090-6865-5411 諏訪市上諏訪8238

✉hitotoki.2020.06@gmail.com



HITOTOKI2020.6



現場にて  
チップ処理  
できます！





## 家族介護教室「食べやすい介護食について学ぼう！」

「やわらかくて食べやすい」だけでなく、おいしそうで栄養バランスの良い介護食を作りませんか？家庭で簡単にできる工夫を学び、大切な人の食事をもっと楽しく、安心できるものにしましょう。



- 日程 3月5日(木)
  - 時間 午前10時30分～午後1時30分
  - 会場 駅前交流テラスすわっチャオ調理実習室(3階)
  - 対象 市内在住の要支援1以上の人を在宅で介護している人、介護に関心のある人
  - 定員 15人
  - 講師 藤森恵子氏(諏岡栄養士会栄養士)
  - 参加料 500円 ※当日集金
  - 持ち物 エプロン
  - 申し込み 2月26日(木)までに、電話で申し込んでください。
- (申)・(問) 市社会福祉協議会 ☎52-2508



## 障がいのある方の家族の支え合いセミナー

- 日時 3月3日(火) 午後1時30分～3時30分(開場：午後1時)
  - 会場 湯小路いきいき元気館交流ひろば(3階)
  - 対象 障がいのある人の家族、市町村・医療機関・障害福祉事業所の従事者、精神保健に関心のある人
  - 内容 「孤立を防ぐ家族支援と支え合う地域のこれから～学び・語り・つながる場の可能性～」講演、座談会
  - 講師 水谷さよ氏・小林紳一氏(精神障がい者家族支援の会「三郷に八」)
  - 申し込み 電話またはEメールで申し込んでください。
- (申)・(問) 諏訪圏域障がい者総合支援センターオアシス ☎54-7713、Eメール info@suwa-oasis.jp

広報すわに掲載する広告を募集しています。詳しくは、市ホームページ(<https://www.city.suwa.lg.jp>)をご覧ください。



## コリほぐし体操

- 日時 ①2月9日(月) 午後2時～3時(後半：ニュースポーツ実施) ②3月21日(土) 午後2時～2時30分
  - 会場 駅前交流テラスすわっチャオ
  - 定員 ①35人 ②20人
  - 申し込み 事前に、電話か直接窓口で申し込んでください。
- (申)・(問) すわっチャオ ☎75-5257



## グリーンコーヒーの知られざる魅力とは

- 日程 3月7日(土)
  - 時間 午前10時～11時30分
  - 会場 駅前交流テラスすわっチャオ
  - 定員 15人
  - 内容 グリーンコーヒーって何？試飲しながら聞く講座です(ケーキ付)。
  - 講師 半澤貴子氏(GREEN COFFEE BIO CAFE)
  - 参加料 500円 ※当日集金
  - 申し込み 電話か直接窓口で申し込んでください。
- (申)・(問) すわっチャオ ☎75-5257



## 困りごとご相談ください 3月の相談日程

### 法律相談 【要予約】

3月19日(木) 13:00～17:00  
※2月20日(金)から予約受け付け。  
会場：市役所501会議室(5階)  
定員：8人 ※利益相反の際はお断りします。  
相談員：小池正喜弁護士  
予約先：市民課市民窓口係(内線116)

### 交通事故相談 【要予約】

3月12日(木) 10:00～15:00  
予約先：諏訪地域振興局 ☎57-2902

### 女性のための相談 【要予約】

3月14日(土) 10:30～16:50  
予約先：男女共同参画係(内線288)

### 健康・こころ・子育て相談

平日 9:00～17:00  
保健センター(内線591、592)

### 子どもの相談(学校・家庭・発達)

平日 9:00～16:00  
すわ☆あゆみステーション(市役所4階)  
学校教育に関すること ☎75-8150、子ども・家庭・女性相談に関すること ☎75-8151、発達に関すること ☎75-1176

### 育児相談

平日 9:00～16:00  
にじろたまご城南 ☎53-6513  
にじろたまごこなみ ☎58-4522

### 行政相談

3月13日(金) 14:00～15:30  
会場：市役所501会議室(5階)  
相談員：行政相談委員  
市民課市民窓口係(内線116)

### 企業経営相談

平日 9:00～17:00  
商工課(内線431、433)

### 外国籍市民相談 ※ポルトガル語対応

平日 9:00～17:00  
相談員 ☎090-1473-8423  
(問) 地域支援係(内線284、288)

### 心配ごと相談

毎月第1・3金曜日(平日) 13:00～16:00  
市社会福祉協議会(湯小路いきいき元気館内2階相談室) ☎52-2508

### 結婚相談

毎月第1・3土曜日 13:00～16:00、  
毎月第2・4水曜日 18:00～20:00  
市社会福祉協議会(湯小路いきいき元気館内3階会議室) ☎52-2508

### 在宅介護相談(毎日24時間対応)

聖母在宅介護支援センター ☎52-3512  
在宅介護支援センターかりんの里 ☎57-5533  
在宅介護支援センター湯の里 ☎57-1000  
在宅介護支援センター西山の里 ☎56-1000



## 休日緊急水道温泉修理当番店 (2月、3月第一週)

2/1(日)	シガテクノス ☎52-5620
2/7(土)	水道建設 ☎53-3965
2/8(日)	原設備工業 ☎57-0703
2/11(水・祝)	スワテック建設 ☎78-9011
2/14(土)	丸三上田商店 ☎58-0171
2/15(日)	藤森土木建設 ☎52-1766
2/21(土)	シガテクノス ☎52-5620
2/22(日)	日設工業 ☎58-2281
2/23(月・祝)	マルワ住設 ☎58-3337
2/28(土)	渋崎建設 ☎52-0443
3/1(日)	アクアテック杉村 ☎75-0038
3/7(土)	林組工業所 ☎58-1336

○修理を行わなくても、調査、出張費用がかかる場合があります。

○水道局では、工事の標準単価を設定していません。



## 今月の納税・保険料 納期限は3月2日(月)

国民健康保険税(2月分)  
介護保険料(普通徴収8期2月分)  
後期高齢者医療保険料(8期2月分)





2026.2.1

SUWA

広報  
すわ

NO.1144

発行 諏訪市  
〒392-8551 長野県諏訪市高島1-22-30  
☎(0266)52-4141 代表

編集 秘書広報課 広報戦略係 <https://www.city.suwa.lg.jp>  
印刷 (有)中央タイプ ■ポスティング (株)浜新聞店  
広報すわは環境にやさしい再生紙を使用しています。

# 上諏訪・下諏訪どっちも見たい！/ 空き家見学会・移住相談会



日程

3月14日 土

時間

午後0時45分～4時(予定)



- **集合場所** ミーミーセンタースメバ(下諏訪町御田町 3205-10)  
※駐車場あり。交通手段のない人は、上諏訪駅から送迎します(午後0時15分集合・要予約)。
- **対象** 空き家を購入したい人、移住・二拠点生活・別荘を所有したい人
- **定員** 15人程度(先着順)
- **内容** 空き家の見学会(一般住宅：下諏訪町3軒、諏訪市3軒)  
※イベント終了後、空き家相談・移住相談を1組各15分程度で行います(希望者のみ)。
- **申し込み** ながの電子申請、電話またはEメールで申し込んでください。
- **その他** 下諏訪町、宅建協会諏訪支部、諏訪市分会・下諏訪町分会と共催で行います。



▲電子申請

## 《空き家に関する相談》

市は空き家に関する総合相談窓口(都市計画課建築住宅係)を設置しています。空き家の利活用から管理不十分な空き家の相談まで、関係課や協議会・団体と連携し対応していますので、お気軽にご連絡ください。

申し込み・お問い合わせ：都市計画課建築住宅係(内線267)、Eメール [tokei@city.suwa.lg.jp](mailto:tokei@city.suwa.lg.jp)

今号は、「すわじん」「ぐる～ぶ通信」のコーナーはお休みします。



始めよう！地球にやさしい生活

## みんなでゼロカーボン

ゼロカーボンシティの実現に向けて、地球温暖化防止に役立つ情報をお届けします。

中小事業者向け

### ゼロカーボンアクションセミナー開催

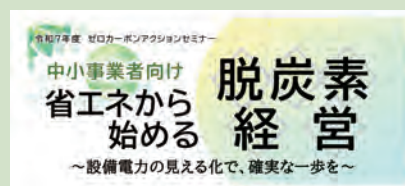
「脱炭素経営への取り組みが求められているけど、実際に何から始めたらよいかわからない…」

そんな悩みをお持ちの企業の脱炭素経営の第一歩を後押しするセミナーを開催します。

- **日時** 2月19日(木) 午後1時30分～4時
- **会場** 駅前交流テラスすわっちゃオ会議室
- **定員** 30人(先着順)
- **参加費** 無料
- **申し込み** 市ホームページ内のながの電子申請から申し込んでください。



▲ホームページ



「設備電力の見える化」に焦点を当て、市で今年度実施している『消費電力可視化支援モデル事業』の事例発表をメインにした内容となっています。  
省エネや脱炭素経営に興味を持っている事業者のみなさん、ぜひご参加ください！

(問)ゼロカーボンシティ推進室(内線214)

市ホーム  
ページマチイロ  
アプリ市公式  
LINE市公式  
Facebook市公式  
YouTube

### 諏訪市水道局からのお知らせ

「諏訪市水道等お客さまセンター」を開設します

4月から、水道・温泉料金に関する窓口業務などを「ヴェオリア・ジェネッツ株式会社北陸支店」へ委託し、「諏訪市水道等お客さまセンター」を開設します。詳しくは、市ホームページをご覧ください。



▲ホームページ

■広報すわ3月号の配布日は、2月26日(木)～3月2日(月)の予定です。

※広報すわに掲載された社名・商品名などの名称は、一般に関係各社の商標・登録商標です。

広報すわ 2026.2 20