

## 市役所へ「行かない窓口」

～国民健康保険へのオンライン手続き導入～

国民健康保険の一部手続きについて、市役所へ「**行かない窓口**」として、電子申請を活用したオンライン手続きを導入しました。手続きのために来庁する必要をなくし、市民生活の質向上のために最適な行政サービスを提供する、「新たな時代に対応した」DXの取り組みです。

- 1 主な目的      ◇国民健康保険加入者等に対する利便性向上
  - ・ 手続きのための来庁が不要
  - ・ スマホ等を活用することによる書類コピーの手間削減
  - ・ 追加確認方法への電子メール活用
  - ・ 市役所窓口の混雑緩和◇窓口を中心とする市役所業務円滑化
  - ・ 窓口混雑緩和による書類事務等の時間確保
  - ・ 追加確認事項の確認円滑化
- 2 導入手続      ◇国民健康保険に関する 4 つの手続き
  - ①国民健康保険への加入
  - ②国民健康保険からの脱退
  - ③非自発的失業者に係る国民健康保険税の軽減申請
  - ④出産予定者（出産した方）に対する国民健康保険税の軽減申請
- 3 手続方法      ◇諏訪市公式HP経由でのながの電子申請サービス
- 4 その他      ・ 他の手続きも導入の可能性を検討していきます。  
・ 申請に必要な書類等は諏訪市公式HPに掲載しています。  
( <https://www.city.suwa.lg.jp/soshiki/9/74978.html> )

諏訪市  
国民健康保険  
総合ページ→



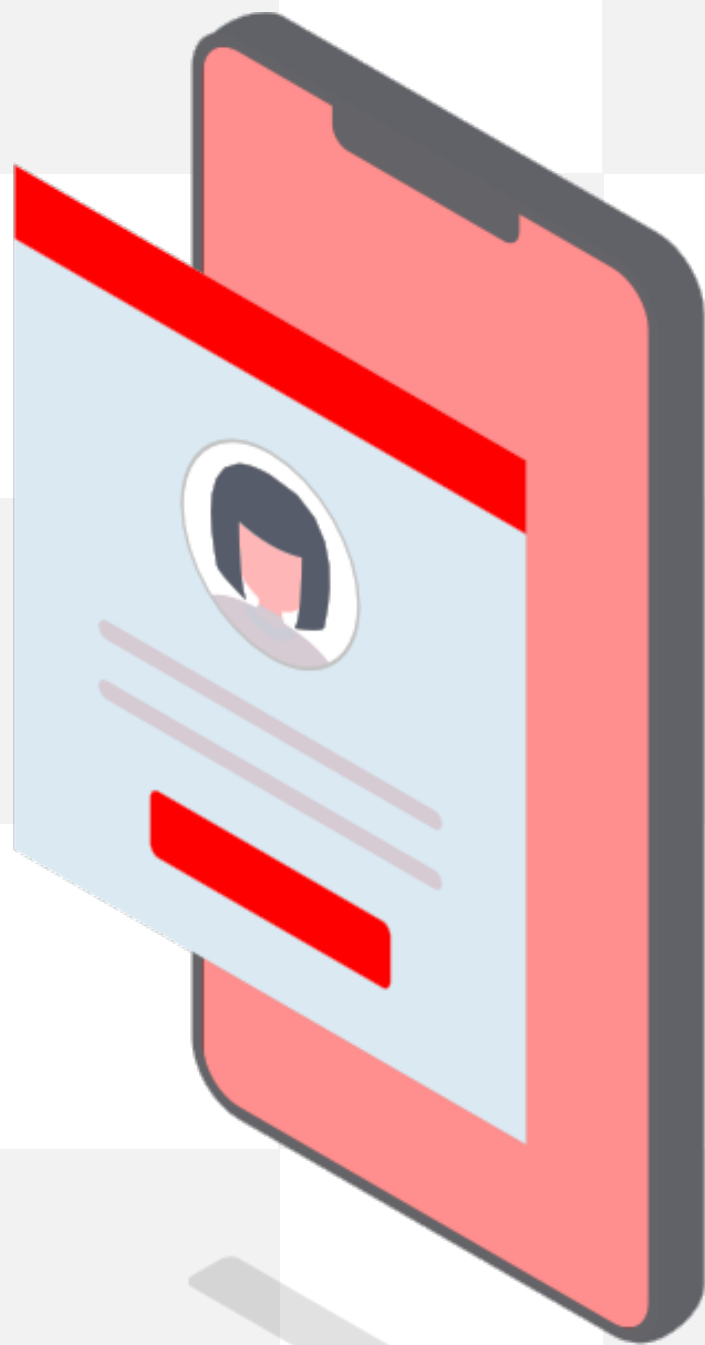
〒392-8511 長野県諏訪市高島 1-22-30  
長野県 諏訪市 市民環境部  
市民課 国保医療係  
(担当) 茅野  
電 話 0266-52-4141 (内線 114・115)  
F A X 0266-57-0660 (代表)  
メー ル shimin@city.suwa.lg.jp

諏訪市国民健康保険で電子申請。  
わざわざ市役所に…

# 行かない窓口

来庁、待ち時間、コピーの準備が  
**全部不要に！**

必要な手続き。でも、市役所に行ったりコピーしたりする手間や時間が大変…そこで諏訪市は国民健康保険の一部手続きに電子申請を導入しました。電子申請は自宅からスマホやPCを使ってできるのでとても簡単。市役所に「行かない窓口」は、市民生活向上の実現を目的に実施するDXです。



## 行かない窓口（電子申請）対応手続き

（令和8年1月7日現在）

国保への  
加入

国保からの  
脱退

国保税（非自発的失業者）  
軽減申請（出産する人(した人)）

## 手続きは諏訪市公式HPから

諏訪市 国保 総合



※利用には必要書類取得済などの条件があります。  
諏訪市公式HP経由で確認して申請をしてください。  
※必要に応じて申請時に入力したメールアドレス宛に  
内容確認をします。  
※受理手続きは申請をした翌開庁日移行に行います。

