

公開型GISすわなび 公開データを拡充しました

11月1日よりチョイソコかりんちゃん停留所マップ、消防水利マップが、11月22日より水道・温泉台帳が新たに利用可能になりました。スマートフォンなどの端末から、いつでもどこでも情報を確認することができるため、利便性が向上します。

諏訪市の情報をインターネット上の地図で知ることができる地理情報システム(GIS)で公開している情報を拡充しましたのでお知らせします。

●チョイソコかりんちゃん停留所 (地域戦略・男女共同参画課)

バス停留所の位置や名称を地図上で確認することができます。

●消防水利 (消防課)

市が管理する消防水利施設(消火栓、貯水槽)の情報を閲覧することができます。

各種施設の位置のほかに、設置方式や配管径などの施設詳細情報も確認することができます。

消防団員が有事の際に活用できるほか、市民が自宅周辺の消防水利情報を事前に把握しておくことも可能になります。

●水道・温泉台帳 (施設課)

諏訪市が管理する水道本管・温泉本管について、管の位置・管径・管種、消火栓等の情報を確認することができます。

チョイソコかりんちゃん停留所マップと消防水利マップにつきましては、市公式LINEの総合メニュー「AIオンデマンドバス」、「防災」カテゴリよりそれぞれ閲覧が可能です。



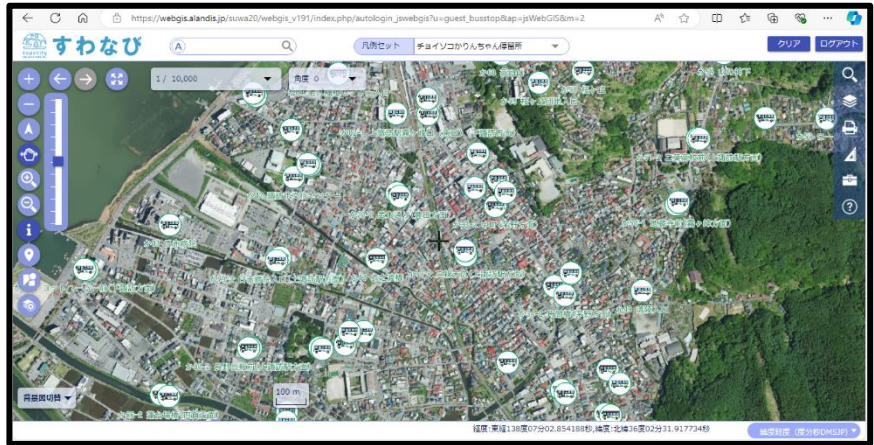
〒392-8511 長野県諏訪市高島1-22-30
長野県 諏訪市 企画部
企画政策課 スマート化推進係
(担当) 吉田
電話 0266-52-4141 (内線360)
FAX 0266-57-0660 (代表)
メール kikaku@city.suwa.lg.jp

●チョイソコかりんちゃん停留所

バスのアイコンが停留所の位置を示します。



←スマートフォン画面
↓PC画面

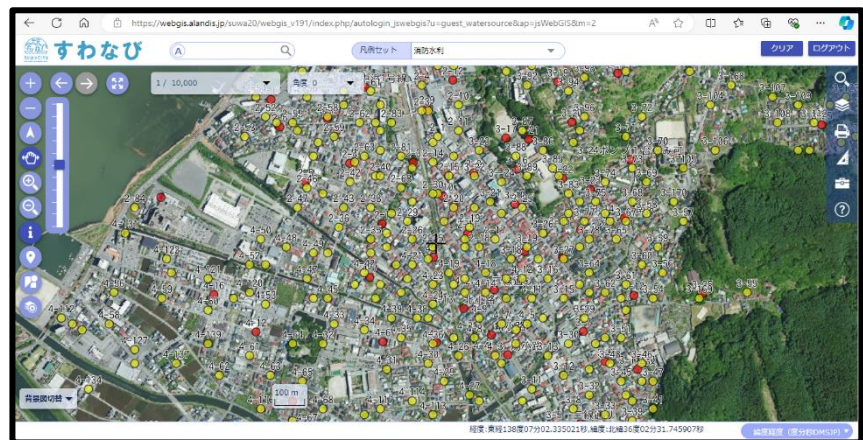


●消防水利

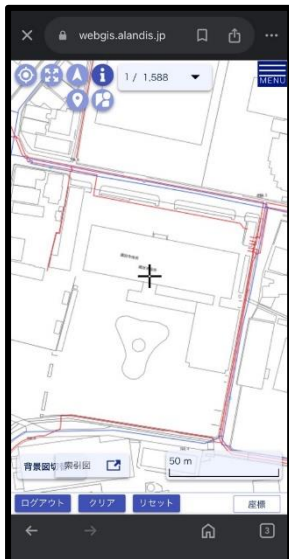
黄点：消火栓、赤点：貯水槽を示します。



←スマートフォン画面
↓PC画面



●水道・温泉台帳



←スマートフォン画面
↓PC画面

