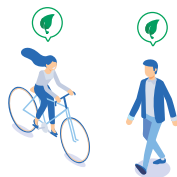


エコ活動について

事前に【※03.コミュニティ】と【※04.位置情報】の登録が必須となります



移動

普段、自動車などの乗り物で移動する距離(750m以上)を「歩行」や「自転車」に代替移動することで、CO₂を抑制

移動による脱炭素についてはこちら



マイボトル

エコライフ機能にて、身近に取り組めるエコ活動を「SPOBY」を活用して行うことができます(※一部のコミュニティに限ります)

エコライフによる脱炭素についてはこちら



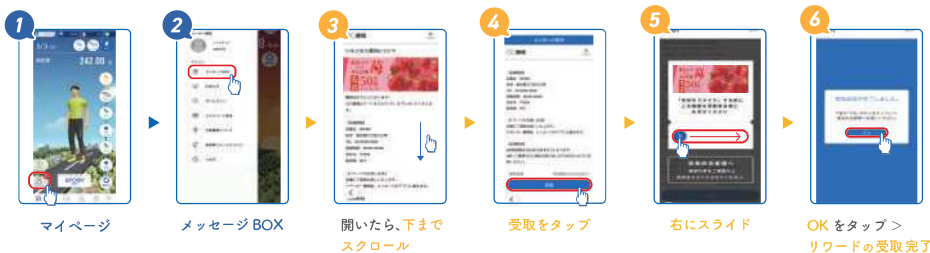
これらのエコ活動でCO₂排出量を抑制したとみなし「脱炭素ポイント」が貯まります

貯まったポイントで特典を獲得しよう



特典交換時のアプリ画面について

1 ~ 2 獲得者さまが操作 3 ~ 6 獲得者さまが操作 & 店舗さま確認

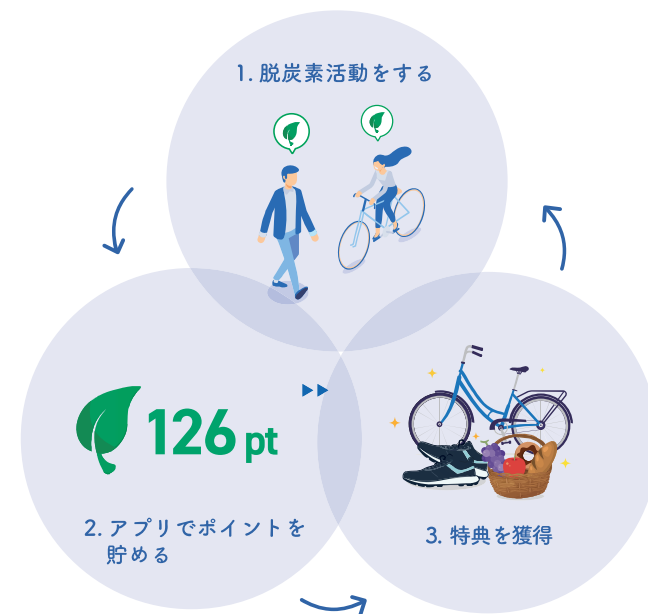


アプリの始め方 マニュアル (Guide Book 2024)

脱炭素と健康を実現するアプリ

SPOBY

スポビー



アプリのインストールはこちら!

QRコードを読み込んで、SPOBYアプリをインストールしよう!



iOS版
(iPhone)



Android版

スポビーの始め方 iPhone・Android

01. インストール



アプリストアよりインストール

アプリストアで検索、またはQRコードの読み取りでインストールいただけます



SPOBY
または
スポビー

と検索

or



iPhone



Android

※Android版の使用には
Google アカウントが必要です

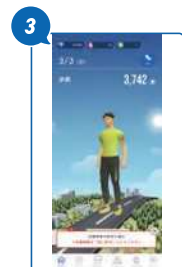
02. 初期設定



今すぐ参加

2

流れに沿って
「初期設定」を
進めてください



TOP画面

【※Androidの方のみ「Google Fit」の設定が必要です】

Google Fit のインストール方法

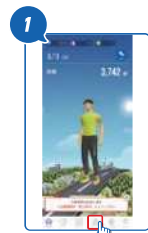


※アプリの初期設定で登録したメールアドレスを設定してください

Google Fitの
連携詳細はこちら



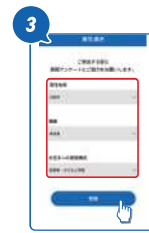
03. コミュニティの設定



コミュニティ



参加する
コミュニティを選択



アンケートに回答



利用規約を読んで同意



コミュニティに参加



コミュニティ画面を確認

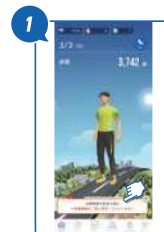
Point!

コミュニティに登録することで
登録したコミュニティ限定の
特典を獲得できます

なお、お住まいの地域以外の
コミュニティにも参加できます



04. 位置情報の設定



画面下部の位置情報設定に
進むをタップ

お手持ちの端末の
設定画面より
位置情報を「常に許可」に
設定してください



iPhone の場合



位置情報を「常に」
>前の画面に戻る



モーションと
フィットネスをオン



Android の場合



権限 > 位置情報 >
「常に許可」

Point!

位置情報を「常に許可」
にすることで
脱炭素ポイントの獲得や
自身の行動履歴の確認を
することができます



【脱炭素ポイント】

242 pt

【行動履歴】

