

令和5年度 霧ヶ峰リフト事業

索道安全報告書  
(2024年)

諏訪市

(霧ヶ峰スキー場 第1ロマンスリフト・第2ロマンスリフト)

## 1. 利用者の皆様へ

諏訪市の索道事業につきまして、日頃のご利用とご理解、誠にありがとうございます。

当事業におきましては運営方針に「安全第一」を掲げ、法令の遵守とともに安全輸送に努めております。

本報告書は鉄道事業法に基づき、輸送の安全確保のための取り組みや安全の実態について、広くご理解いただくために公表するものです。

皆様からの声を今後の輸送の安全に反映させていただくため、積極的なご意見をいただければ幸いです。

霧ヶ峰リフト 諏訪市長 金子ゆかり

## 2. 基本方針と安全目標

### I 基本方針

当事業では基本となる運営方針に「安全第一」を掲げ、市長以下関係職員に周知・徹底しています。

- (1) 市長は、索道施設及び職員を総合活用して輸送の安全を確保するための管理の方針その他事業活動に関する基本の方針を定め、安全第一の意識をもって事業活動を行える体制の整備に努めます。
- (2) 職員等は、次に掲げる安全に係る行動規範を理解し、輸送の安全確保に努めます。
  - ① 一致団結して輸送の安全の確保に努める。
  - ② 輸送の安全に関する法令及び関連する規程をよく理解するとともに、これを遵守し、厳正、忠実に職務を遂行する。
  - ③ 常に輸送の安全に関する状況を理解するよう努める。
  - ④ 職務の実施にあたり、推測に頼らず確認の励行に努め、疑義のある時はもっとも安全と思われる取扱に努める。
  - ⑤ 事故・災害等が発生したときは、人命救助を最優先に行動し、すみやかに安全適切な処置を行う。
  - ⑥ 情報は漏れのないよう迅速、正確に伝える。
  - ⑦ 常に問題意識を持ち、必要な変革に取り組むよう努める。

### II 安全目標

当事業の安全目標を「安全の確保」と定め、市長以下関係職員が目標達成に向け索道事故防止に努めた結果、本年度、索道事故は発生しませんでした。

今後も索道事故防止に努め、「安全の確保」に努めてまいります。

### 3. 事故等の発生状況とその再発防止措置

- (1) 索道運転事故（索道人身傷害事故）  
令和5年度、索道運転事故の発生はありません。
- (2) 災害（地震や暴風雨、豪雪など）  
令和5年度、災害による運行停止はありません。

※ 令和5年度 索道運行実績

- ・夏季シーズン 令和5年 7月 8日～ 8月 27日 運行日数：44日
- ・冬季シーズン 令和5年 12月 26日～ 3月 24日 運行日数：48日

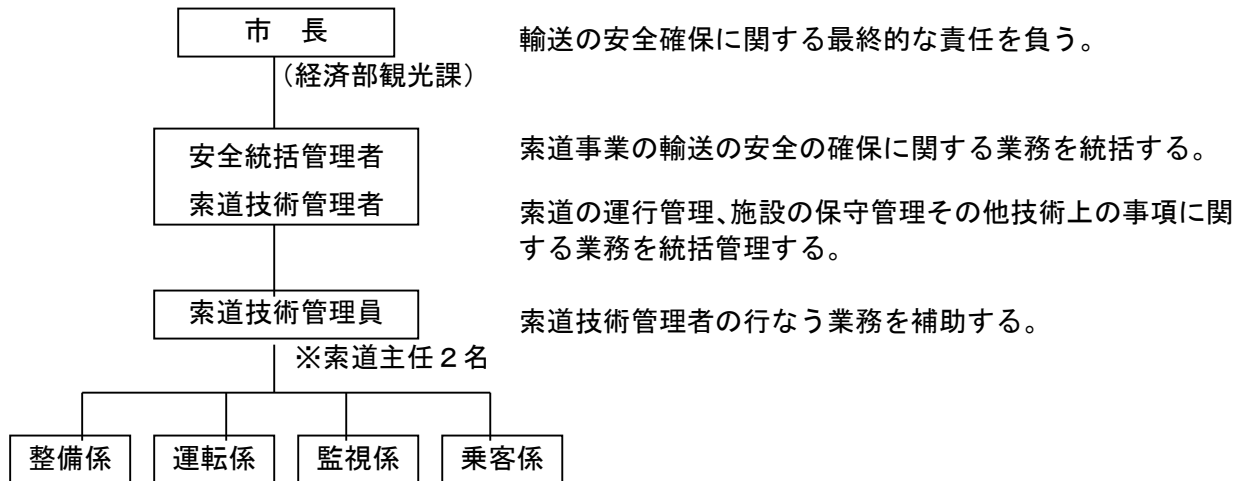
- (3) インシデント（事故の兆候）  
令和5年度、国土交通省へのインシデント報告はありません。
- (4) 行政指導等  
令和5年度、行政指導等はありません。

### 4. 輸送の安全確保のための取り組み

- (1) 人材教育  
当市では安全目標である「安全の確保」を達成するため、夏季シーズン、冬季シーズンとも営業開始前に施設及びその取扱いについて安全教育を実施し、さらに営業期間中も随時安全教育を実施しています。
- (2) 緊急時対応訓練  
シーズン営業開始前及び営業期間中に随時、救助訓練を実施しています。
- (3) 安全のための投資と支出  
施設の安全維持・向上のため、計画的に設備修繕、点検を行なっています。

## 5. 安全管理体制

市長をトップとする安全管理組織を構築し各責任者の責務を明確にするとともに、安全確保に取り組んでいます。



## 6. 利用者の皆様の連携とお願い

- (1) 利用者の皆様より安全に対するご意見などがございましたら、お気軽にお寄せください。皆様からいただいた声を真摯に受け止め、より安全で信頼される索道事業の運営に努めます。
- (2) リフト乗車時の注意事項
  - ① 乗り方に慣れないお客様は、お気軽に係員に申し出てください。
  - ② 搬器（イス）から飛び降りたり搬器を揺らさないでください。
  - ③ 衣類・携行品・髪の毛などが施設に巻きついたり、引っかかったりしないようご注意ください。
  - ④ 乗車中は空き缶・煙草の吸殻・その他の物品を投げ捨てないでください。
  - ⑤ 乗車中にリフトが停止しても、慌てずに係員の指示に従ってください。
  - ⑥ その他、場内放送や係員の指示に従い、安全マナーを守り、ご利用ください。

## 7. ご連絡先

安全報告書へのご感想、当市の安全に対する取り組み等に対するご意見がございましたら、お寄せください。

〒392-8511 長野県諏訪市高島 1-22-30  
諏訪市役所 経済部 観光課 施設管理係  
TEL : 0266-52-4141 FAX : 0266-58-1844  
E-Mail kankou@city.suwa.lg.jp