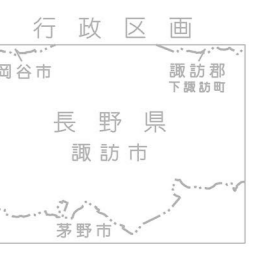
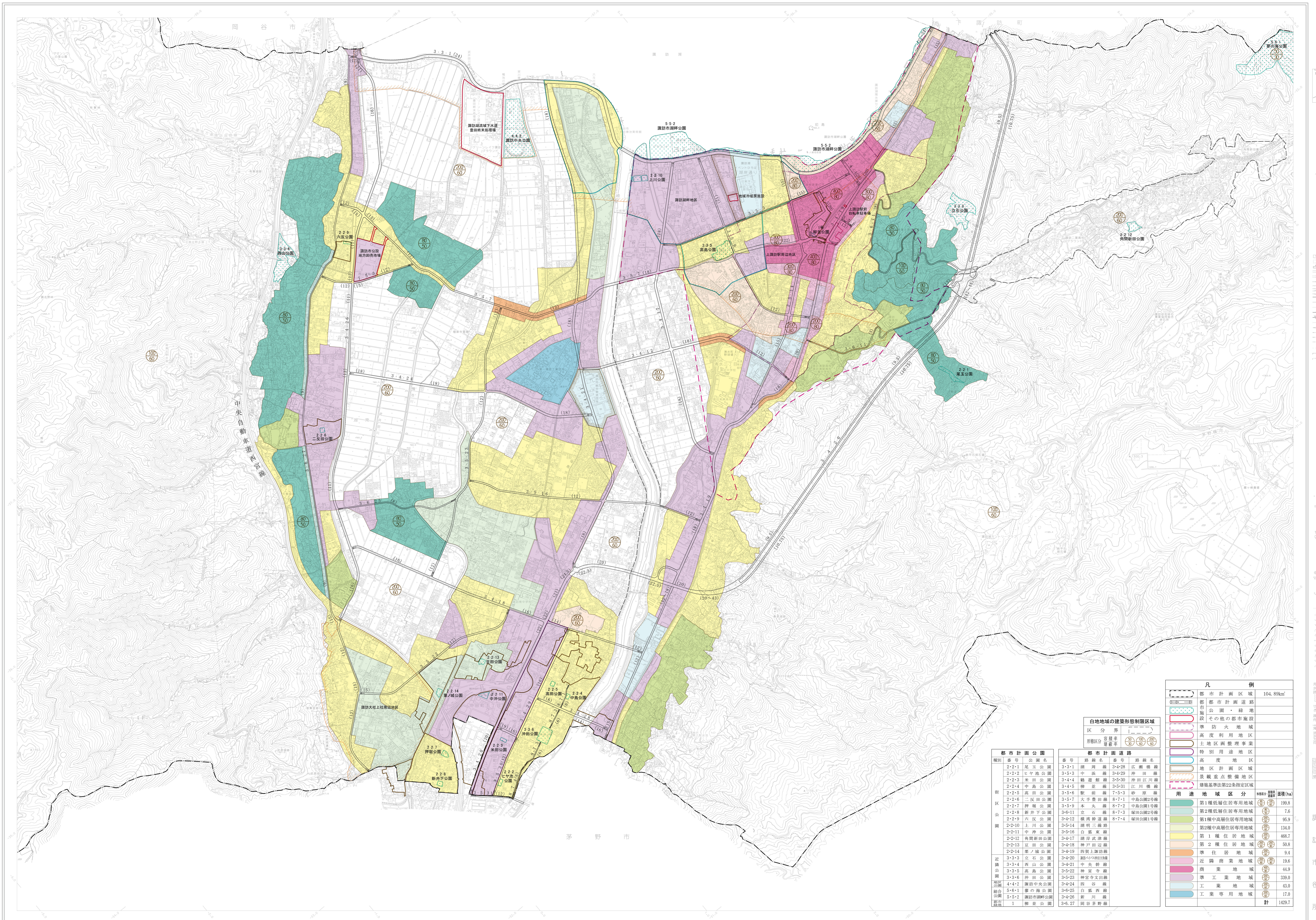


諏訪都市計画図

令和六年三月作成



- 凡 例**
- 都市計画区域 104.89km²
 - 都市計画道路
 - 公園・緑地
 - その他の都市施設
 - 準防火地域
 - 高度利用地区
 - 土地区画整理事業
 - 特別用途地区
 - 高度地区
 - 地区計画区域
 - 景観重点整備地区
 - 建築基準法第22条指定区域
- 用途地域区分**
- 第1種低層住居専用地域 199.8
 - 第2種低層住居専用地域 7.6
 - 第1種中高層住居専用地域 95.9
 - 第2種中高層住居専用地域 134.0
 - 第1種住居地域 468.7
 - 第2種住居地域 50.8
 - 準住居地域 9.4
 - 近隣商業地域 19.6
 - 商業地域 44.9
 - 準工業地域 338.0
 - 工業地域 43.0
 - 工業専用地域 17.0
 - 計 1428.7

都市計画公園

種別	番号	公園名	種別	番号	道路名	種別	番号	道路名
市	2-2-1	尾玉公園	3-3-1	津川橋	3-4-28	広瀬橋		
	2-2-2	七平公園	3-3-2	中島橋	3-4-29	神宮橋		
	2-2-3	米田公園	3-4-4	鶴巻橋	3-5-30	神田江川橋		
	2-2-4	中島公園	3-4-5	津波橋	3-5-31	江川橋		
	2-2-5	高田公園	3-5-6	明前橋	7-5-3	砂原橋		
	2-2-6	二反田公園	3-5-7	大手豊田橋	8-7-1	中島公園2号橋		
	2-2-7	押野公園	3-5-8	本太橋	8-7-2	中島公園1号橋		
	2-2-8	新井平公園	3-6-11	立石橋	8-7-3	坂野公園2号橋		
	2-2-9	六反公園	3-4-12	横巻橋	8-7-4	坂野公園1号橋		
町	2-2-10	上川公園	3-5-14	通明三線橋				
	2-2-11	中神公園	3-5-16	白雲橋				
	2-2-12	南新田公園	3-4-17	津波津波橋				
	2-2-13	豆田公園	3-4-18	神井田橋				
	2-2-14	栗ノ尾公園	3-4-19	西野上橋				
	3-3-3	立石公園	3-4-20	諏訪川橋				
区	3-3-4	西山公園	3-4-21	中央橋				
	3-3-5	高島公園	3-5-22	神宮寺橋				
市	3-3-6	神田公園	3-5-23	神宮寺支橋				
町	4-4-2	諏訪中央公園	4-4-24	田谷橋				
区	5-5-1	諏訪南公園	3-6-25	白雲橋				
市	5-5-2	諏訪市街公園	3-4-26	新川橋				
町	3-3-1	柳谷公園	3-6-27	真谷茅野橋				

1:10,000

図説

昭和55年度第1次	平成0年6月第1次
昭和55年度第2次	平成0年7月第1次
昭和55年度第3次	平成0年8月第1次
昭和55年度第4次	平成0年9月第1次
昭和55年度第5次	平成0年10月第1次
昭和55年度第6次	平成0年11月第1次
昭和55年度第7次	平成0年12月第1次
昭和55年度第8次	平成1年1月第1次
昭和55年度第9次	平成1年2月第1次
昭和55年度第10次	平成1年3月第1次
昭和55年度第11次	平成1年4月第1次
昭和55年度第12次	平成1年5月第1次
昭和55年度第13次	平成1年6月第1次
昭和55年度第14次	平成1年7月第1次
昭和55年度第15次	平成1年8月第1次
昭和55年度第16次	平成1年9月第1次
昭和55年度第17次	平成1年10月第1次
昭和55年度第18次	平成1年11月第1次
昭和55年度第19次	平成1年12月第1次
昭和55年度第20次	平成2年1月第1次
昭和55年度第21次	平成2年2月第1次
昭和55年度第22次	平成2年3月第1次
昭和55年度第23次	平成2年4月第1次
昭和55年度第24次	平成2年5月第1次
昭和55年度第25次	平成2年6月第1次
昭和55年度第26次	平成2年7月第1次
昭和55年度第27次	平成2年8月第1次
昭和55年度第28次	平成2年9月第1次
昭和55年度第29次	平成2年10月第1次
昭和55年度第30次	平成2年11月第1次
昭和55年度第31次	平成2年12月第1次
昭和55年度第32次	平成3年1月第1次
昭和55年度第33次	平成3年2月第1次
昭和55年度第34次	平成3年3月第1次
昭和55年度第35次	平成3年4月第1次
昭和55年度第36次	平成3年5月第1次
昭和55年度第37次	平成3年6月第1次
昭和55年度第38次	平成3年7月第1次
昭和55年度第39次	平成3年8月第1次
昭和55年度第40次	平成3年9月第1次
昭和55年度第41次	平成3年10月第1次
昭和55年度第42次	平成3年11月第1次
昭和55年度第43次	平成3年12月第1次
昭和55年度第44次	平成4年1月第1次
昭和55年度第45次	平成4年2月第1次
昭和55年度第46次	平成4年3月第1次
昭和55年度第47次	平成4年4月第1次
昭和55年度第48次	平成4年5月第1次
昭和55年度第49次	平成4年6月第1次
昭和55年度第50次	平成4年7月第1次
昭和55年度第51次	平成4年8月第1次
昭和55年度第52次	平成4年9月第1次
昭和55年度第53次	平成4年10月第1次
昭和55年度第54次	平成4年11月第1次
昭和55年度第55次	平成4年12月第1次
昭和55年度第56次	平成5年1月第1次
昭和55年度第57次	平成5年2月第1次
昭和55年度第58次	平成5年3月第1次
昭和55年度第59次	平成5年4月第1次
昭和55年度第60次	平成5年5月第1次
昭和55年度第61次	平成5年6月第1次
昭和55年度第62次	平成5年7月第1次
昭和55年度第63次	平成5年8月第1次
昭和55年度第64次	平成5年9月第1次
昭和55年度第65次	平成5年10月第1次
昭和55年度第66次	平成5年11月第1次
昭和55年度第67次	平成5年12月第1次
昭和55年度第68次	平成6年1月第1次
昭和55年度第69次	平成6年2月第1次
昭和55年度第70次	平成6年3月第1次

諏訪市役所