

施設カルテ（現況用）

施設番号 18-1

基準日 令和5年3月31日

施設基本情報

施設名	湖畔公園		
所在地	湖岸通り		
担当課所名	都市計画課公園緑地係	防災拠点指定	有
財産区分	行政財産	会計区分	一般会計
施設分類	公園	地域区分	上諏訪
小学校区	上諏訪小学校・城南小学校	中学校区	上諏訪中学校・諏訪中学校
権利区分	借地あり	敷地面積	167,289.00 m ²
併設施設	有	延床面積	364.17 m ²
運営形態	直営、一部管理委託	建築面積	759.65 m ²
目的外使用	無	借地面積	142,289.00 m ²



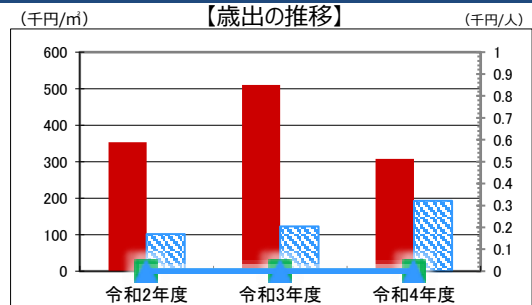
施設概要	駐車場、トイレ、四阿、野外ステージ、管理棟、倉庫、足湯、公園灯、野外彫刻、時計、モニュメント、噴水、植栽 + 観光課管理施設：間欠泉センター + 水道局管理施設：七ツ釜配湯センター				
設置目的	都市環境の改善、都市の防災性の向上のため				
設置根拠 (設置条例等)	都市公園法第2条の2				
用途地域	商業地域	法定容積率	400 %	法定建ぺい率	80 %
供用開始日	昭和28年8月10日	供用廃止日	-	全棟数	12棟
解体等の制限	有	駐車台数	220台		

財務情報

※各項目の金額は、単位未満を四捨五入しているため、合計と内訳の計が一致しない場合があります

●歳出 (千円)

区分	令和2年度	令和3年度	令和4年度
維持管理にかかる経費	128,714	185,636	112,069
内 光熱水費	3,830	3,956	3,824
維持保全費 (保守点検委託料, 修繕料 など)	118,290	175,022	101,648
指定管理料	0	0	0
使用料 (土地・建物の使用料)	0	0	0
人件費	6,343	6,407	6,346
その他	251	251	251

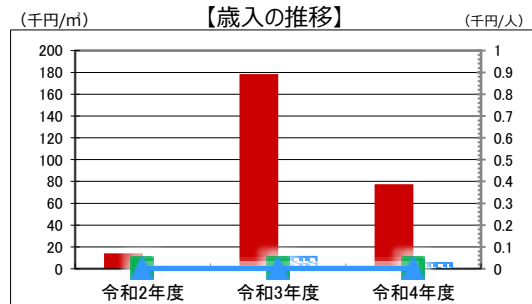


●光熱水費内訳

区分	令和2年度	令和3年度	令和4年度
電気代	1,119	1,373	1,639
ガス代	0	0	0
燃料代	0	0	0
上下水道代	2,711	2,583	2,185

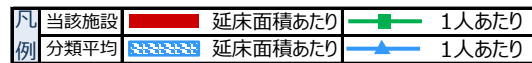
●人件費内訳

区分	令和2年度	令和3年度	令和4年度
一般職員	2,786	2,830	2,830
非常勤職員	3,557	3,577	3,516
臨時職員	0	0	0



●歳入 (千円)

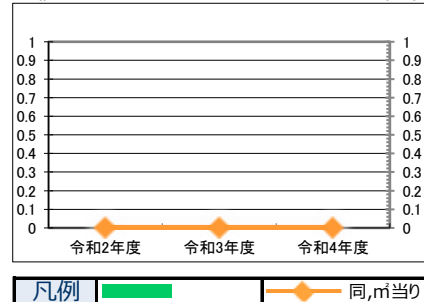
区分	令和2年度	令和3年度	令和4年度
使用料等の収入	5,147	65,018	28,278
内 使用料	147	175	528
財産貸付料	0	285	0
補助金・負担金	5,000	64,382	27,500
その他	0	176	250



供給情報

区分	令和2年度	令和3年度	令和4年度	対象
-	-	-	-	◆

() 【グラフ対象区分の推移】 (/m)



特記事項

施設メモ ①-13) 都市公園法、河川法による制限
湖畔公園としてファイルを統合
令和2年度より、諏訪湖周サイクリングロード整備工事着手 (令和5年度完成予定)

施設カルテ（現況用）

施設番号 18-2

基準日 令和5年3月31日

施設基本情報

施設名	立石公園		
所在地	上諏訪10399外		
担当課所名	都市計画課公園緑地係	防災拠点指定	無
財産区分	行政財産	会計区分	一般会計
施設分類	公園	地域区分	上諏訪
小学校区	上諏訪小学校区	中学校区	上諏訪中学校区
権利区分	全部所有	敷地面積	36,497.19 m ²
併設施設	無	延床面積	42.83 m ²
運営形態	一部委託	建築面積	42.83 m ²
目的外使用	無	借地面積	0.00 m ²



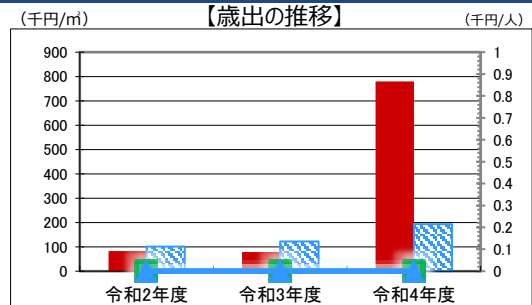
施設概要	遊具、トイレ、駐車場、照明灯、時計塔、パーゴラ、四阿、シェルター、管理棟（倉庫）、植栽				
設置目的	都市環境の改善、都市の防災性の向上のため				
設置根拠 (設置条例等)	都市公園法第2条の2				
用途地域	第1種低層住居専用地域	法定容積率	100 %	法定建ぺい率	60 %
供用開始日	昭和31年9月18日	供用廃止日	-	全棟数	4棟
解体等の制限	有			駐車台数	29台

財務情報

※各項目の金額は、単位未滿を四捨五入しているため、合計と内訳の計が一致しない場合があります

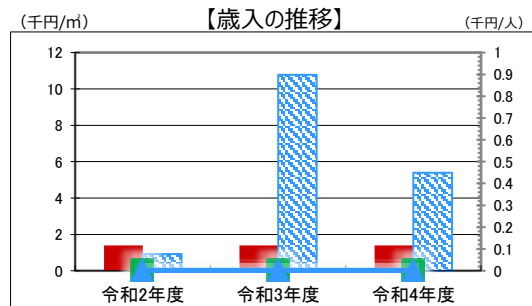
●歳出 (千円)

区分	令和2年度	令和3年度	令和4年度
維持管理にかかる経費	3,551	3,349	33,424
内 光熱水費	369	376	393
維持保全費 (保守点検委託料, 修繕料 など)	1,721	1,492	31,555
指定管理料	0	0	0
使用料 (土地・建物の使用料)	0	0	0
人件費	1,461	1,481	1,476
その他	0	0	0



●光熱水費内訳

区分	令和2年度	令和3年度	令和4年度
電気代	223	260	316
ガス代	0	0	0
燃料代	0	0	0
上下水道代	146	116	77



●人件費内訳

区分	令和2年度	令和3年度	令和4年度
一般職員	1,194	1,213	1,213
非常勤職員	267	268	263
臨時職員	0	0	0

●歳入 (千円)

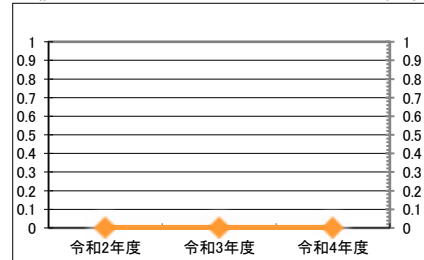
区分	令和2年度	令和3年度	令和4年度
使用料等の収入	60	60	60
内 使用料	0	0	0
財産貸付料	60	60	60
補助金・負担金	0	0	0
その他	0	0	0

凡例 当該施設 (赤) 延床面積あたり (青) 1人あたり
分類平均 (青点線) 延床面積あたり (青点線) 1人あたり

供給情報

区分	令和2年度	令和3年度	令和4年度	対象
-				◆

() 【グラフ対象区分の推移】 (/m)



凡例 (青) 同, m当り

特記事項

施設メモ ①-13) 都市公園法による制限

施設カルテ（現況用）

施設番号 18-3

基準日 令和5年3月31日

施設基本情報

施設名	高島公園		
所在地	高島1-20		
担当課所名	都市計画課公園緑地係	防災拠点指定	有
財産区分	行政財産	会計区分	一般会計
施設分類	公園	地域区分	上諏訪
小学校区	城南小学校区	中学校区	諏訪中学校区
権利区分	借地あり	敷地面積	15,468.78 m ²
併設施設	無	延床面積	55.26 m ²
運営形態	直営	建築面積	55.26 m ²
目的外使用	無	借地面積	15,468.78 m ²



施設概要	遊具、池、堀、トイレ、時計塔、パーゴラ、記念碑、照明灯、ベンチ、管理小屋、植栽 + 観光課管理：高島城、角櫓、冠木門、冠木橋、駐車場				
設置目的	都市環境の改善、都市の防災性の向上のため				
設置根拠 (設置条例等)	都市公園法第2条の2				
用途地域	第1種住居地域	法定容積率	200 %	法定建ぺい率	60 %
供用開始日	明治8年9月14日	供用廃止日	-	全棟数	2棟
解体等の制限	有	駐車台数	23台		

財務情報

※各項目の金額は、単位未滿を四捨五入しているため、合計と内訳の計が一致しない場合があります

●歳出 (千円)

区分	令和2年度	令和3年度	令和4年度
維持管理にかかる経費	7,635	8,092	19,834
内訳			
光熱水費	1,605	1,781	2,305
維持保全費 (保守点検委託料, 修繕料 など)	3,900	4,162	15,403
指定管理料	0	0	0
使用料 (土地・建物の使用料)	0	0	0
人件費	2,130	2,149	2,126
その他	0	0	0

●光熱水費内訳

	令和2年度	令和3年度	令和4年度
電気代	830	1,002	1,407
ガス代	0	0	0
燃料代	0	0	0
上下水道代	775	779	898

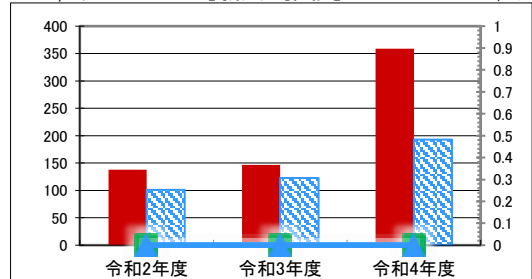
●人件費内訳

	令和2年度	令和3年度	令和4年度
一般職員	796	808	808
非常勤職員	1,334	1,341	1,318
臨時職員	0	0	0

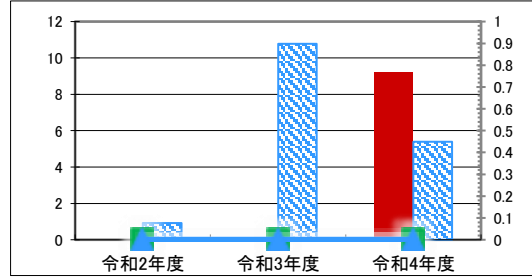
●歳入 (千円)

区分	令和2年度	令和3年度	令和4年度
使用料等の収入	0	0	510
内訳			
使用料	0	0	510
財産貸付料	0	0	0
補助金・負担金	0	0	0
その他	0	0	0

【歳出の推移】 (千円/m) (千円/人)



【歳入の推移】 (千円/m) (千円/人)

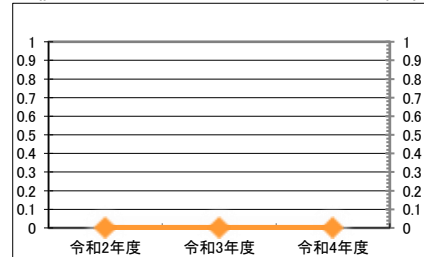


凡例
 当該施設: 延床面積あたり (赤), 1人あたり (緑)
 分類平均: 延床面積あたり (青ハッチ), 1人あたり (青)

供給情報

区分	令和2年度	令和3年度	令和4年度	対象
-	-	-	-	◆

() 【グラフ対象区分の推移】 (/m)



凡例: 同, m当り (オレンジ)

特記事項

施設メモ	①-13) 都市公園法による制限、②-2) 国有地無償貸与
------	-------------------------------

施設カルテ（現況用）

施設番号 18-4

基準日 令和5年3月31日

施設基本情報

施設名	尾玉公園		
所在地	上諏訪6666-242		
担当課所名	都市計画課公園緑地係	防災拠点指定	無
財産区分	行政財産	会計区分	一般会計
施設分類	公園	地域区分	上諏訪
小学校区	上諏訪小学校区	中学校区	上諏訪中学校区
権利区分	全部所有	敷地面積	6,965.75 m ²
併設施設	無	延床面積	6.40 m ²
運営形態	協働管理	建築面積	284.78 m ²
目的外使用	無	借地面積	0.00 m ²



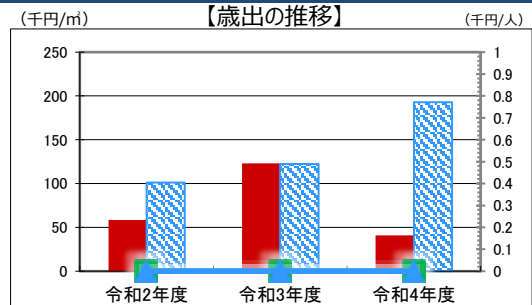
施設概要	遊具、シェルター、四阿、トイレ、パーゴラ、ベンチ、公園灯、植栽				
設置目的	都市環境の改善、都市の防災性の向上のため				
設置根拠 (設置条例等)	都市公園法第2条の2				
用途地域	第1種低層住居専用地域	法定容積率	80 %	法定建ぺい率	50 %
供用開始日	昭和53年3月31日	供用廃止日	-	全棟数	1棟
解体等の制限	有	駐車台数			台

財務情報

※各項目の金額は、単位未満を四捨五入しているため、合計と内訳の計が一致しない場合があります

●歳出 (千円)

区分	令和2年度	令和3年度	令和4年度
維持管理にかかる経費	373	788	262
内訳			
光熱水費	85	54	24
維持保全費 (保守点検委託料, 修繕料 など)	85	527	33
指定管理料	0	0	0
使用料 (土地・建物の使用料)	0	0	0
人件費	203	207	205
その他	0	0	0

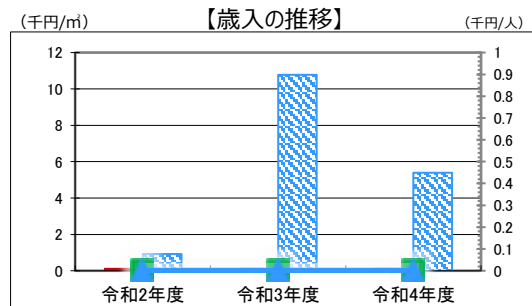


●光熱水費内訳

区分	令和2年度	令和3年度	令和4年度
電気代	0	0	0
ガス代	0	0	0
燃料代	0	0	0
上下水道代	85	54	24

●人件費内訳

区分	令和2年度	令和3年度	令和4年度
一般職員	159	162	162
非常勤職員	44	45	43
臨時職員	0	0	0



●歳入 (千円)

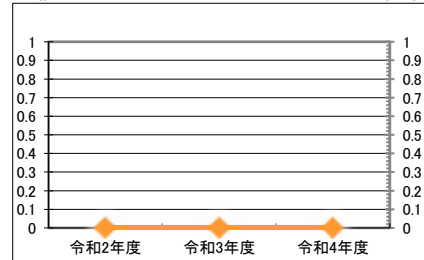
区分	令和2年度	令和3年度	令和4年度
使用料等の収入	1	1	1
内訳			
使用料	1	1	1
財産貸付料	0	0	0
補助金・負担金	0	0	0
その他	0	0	0

凡例
 当該施設: 延床面積あたり (赤), 1人あたり (緑)
 分類平均: 延床面積あたり (青ハatched), 1人あたり (青)

供給情報

区分	令和2年度	令和3年度	令和4年度	対象
-				◆

() 【グラフ対象区分の推移】 (/m)



凡例: 同, m当り (緑)

特記事項

施設メモ ①-13) 都市公園法による制限

施設カルテ（現況用）

施設番号 18-5

基準日 令和5年3月31日

施設基本情報

施設名	蓼の海公園		
所在地	上諏訪字角間沢西地名地番のみ		
担当課所名	都市計画課公園緑地係	防災拠点指定	無
財産区分	行政財産	会計区分	一般会計
施設分類	公園	地域区分	上諏訪
小学校区	上諏訪小学校区	中学校区	上諏訪中学校区
権利区分	借地あり	敷地面積	312,380.00 m ²
併設施設	有	延床面積	232.26 m ²
運営形態	一部委託	建築面積	202.80 m ²
目的外使用	無	借地面積	0.00 m ²



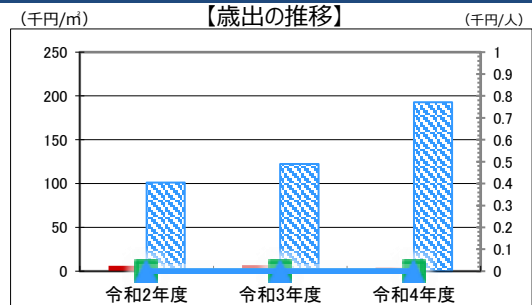
施設概要	大見山展望台、大見山四阿、フィールドアスレチック、休憩小屋、遊歩道、トイレ、時計塔、駐車場、植栽 + 生涯学習課管理：森林体験学習館				
設置目的	都市環境の改善、都市の防災性の向上のため				
設置根拠 (設置条例等)	都市公園法第2条の2				
用途地域	第1種低層住居専用地域	法定容積率	100 %	法定建ぺい率	60 %
供用開始日	平成8年3月25日	供用廃止日	-	全棟数	6棟
解体等の制限	有	駐車台数	100台		

財務情報

※各項目の金額は、単位未満を四捨五入しているため、合計と内訳の計が一致しない場合があります

●歳出 (千円)

区分	令和2年度	令和3年度	令和4年度
維持管理にかかる経費	1,426	1,628	950
内訳			
光熱水費	71	78	60
維持保全費 (保守点検委託料, 修繕料 など)	531	716	61
指定管理料	0	0	0
使用料 (土地・建物の使用料)	0	0	0
人件費	824	834	829
その他	0	0	0

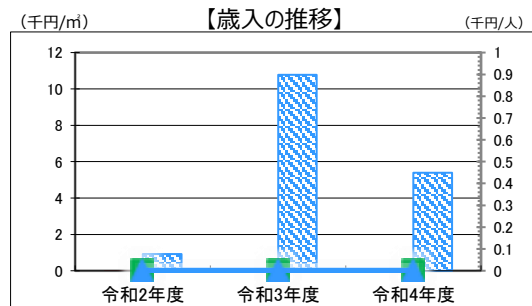


●光熱水費内訳

区分	令和2年度	令和3年度	令和4年度
電気代	31	30	37
ガス代	0	0	0
燃料代	0	0	0
上下水道代	40	48	23

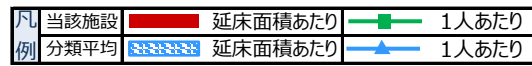
●人件費内訳

区分	令和2年度	令和3年度	令和4年度
一般職員	557	566	566
非常勤職員	267	268	263
臨時職員	0	0	0



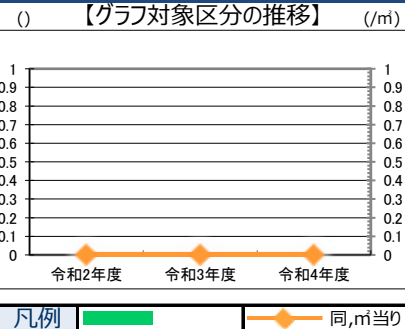
●歳入 (千円)

区分	令和2年度	令和3年度	令和4年度
使用料等の収入	3	4	4
内訳			
使用料	3	4	4
財産貸付料	0	0	0
補助金・負担金	0	0	0
その他	0	0	0



供給情報

区分	令和2年度	令和3年度	令和4年度	対象
-	-	-	-	◆



特記事項

施設メモ ①-13) 都市公園法による制限、森林法による制限、②-3) 国有地 (建設省)、②-6) 蓼の海 (溜め池)

施設カルテ（現況用）

施設番号 18-6

基準日 令和5年3月31日

施設基本情報

施設名	角間新田公園		
所在地	上諏訪13194外		
担当課所名	都市計画課公園緑地係	防災拠点指定	無
財産区分	行政財産	会計区分	一般会計
施設分類	公園	地域区分	上諏訪
小学校区	上諏訪小学校区	中学校区	上諏訪中学校区
権利区分	全部所有	敷地面積	5,584.00 m ²
併設施設	無	延床面積	10.00 m ²
運営形態	協働管理	建築面積	11.72 m ²
目的外使用	無	借地面積	0.00 m ²



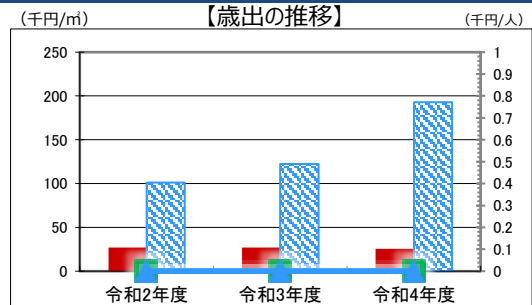
施設概要	遊具、トイレ、公園灯、ガードパイプ、四阿、防災倉庫、倉庫、植栽				
設置目的	都市環境の改善、都市の防災性の向上のため				
設置根拠 (設置条例等)	都市公園法第2条の2				
用途地域	第1種低層住居専用地域	法定容積率	100 %	法定建ぺい率	60 %
供用開始日	平成7年7月1日	供用廃止日	-	全棟数	2棟
解体等の制限	有	駐車台数			台

財務情報

※各項目の金額は、単位未滿を四捨五入しているため、合計と内訳の計が一致しない場合があります

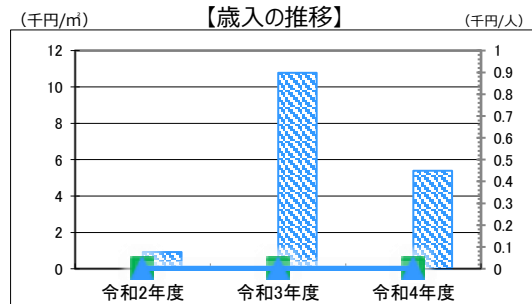
●歳出 (千円)

区分	令和2年度	令和3年度	令和4年度
維持管理にかかる経費	271	269	256
内訳			
光熱水費	29	28	18
維持保全費 (保守点検委託料, 修繕料 など)	39	34	33
指定管理料	0	0	0
使用料 (土地・建物の使用料)	0	0	0
人件費	203	207	205
その他	0	0	0



●光熱水費内訳

区分	令和2年度	令和3年度	令和4年度
電気代	5	5	4
ガス代	0	0	0
燃料代	0	0	0
上下水道代	24	23	14

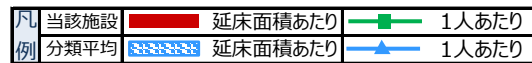


●人件費内訳

区分	令和2年度	令和3年度	令和4年度
一般職員	159	162	162
非常勤職員	44	45	43
臨時職員	0	0	0

●歳入 (千円)

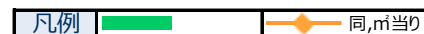
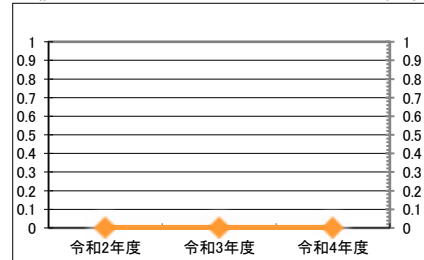
区分	令和2年度	令和3年度	令和4年度
使用料等の収入	0	0	0
内訳			
使用料	0	0	0
財産貸付料	0	0	0
補助金・負担金	0	0	0
その他	0	0	0



供給情報

区分	令和2年度	令和3年度	令和4年度	対象
-	-	-	-	◆

() 【グラフ対象区分の推移】 (/m)



特記事項

施設メモ ①-13) 都市公園法による制限

施設カルテ（現況用）

施設番号 18-7

基準日 令和5年3月31日

施設基本情報

施設名	諏訪中央公園		
所在地	豊田字丸霞811-1		
担当課所名	都市計画課公園緑地係	防災拠点指定	有
財産区分	行政財産	会計区分	一般会計
施設分類	公園	地域区分	豊田
小学校区	豊田小学校区	中学校区	諏訪西中学校区
権利区分	借地あり	敷地面積	76,730.10 m ²
併設施設	無	延床面積	117.24 m ²
運営形態	一部委託	建築面積	180.00 m ²
目的外使用	無	借地面積	1,569.70 m ²



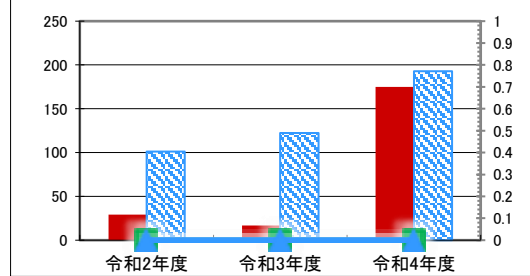
施設概要	遊具、駐車場、トイレ（2か所）四阿、パーゴラ、公園灯、ガス灯、モニュメント、噴水、植栽+スポーツ課管理施設：諏訪湖スタジアム、多目的スポーツ広場				
設置目的	スポーツを通じての健康づくりや市民のふれあいの場の提供、都市の防災性の向上のため				
設置根拠 (設置条例等)	都市公園法第2条の2				
用途地域	第1種住居地域	法定容積率	200 %	法定建ぺい率	60 %
供用開始日	平成7年3月31日	供用廃止日	-	全棟数	4棟
解体等の制限	有	駐車台数	158台		

財務情報

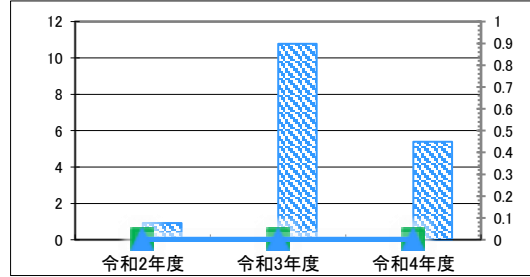
※各項目の金額は、単位未満を四捨五入しているため、合計と内訳の計が一致しない場合があります

●歳出 (千円)				
	区 分	令和2年度	令和3年度	令和4年度
	維持管理にかかる経費	3,439	1,981	20,498
内 訳	光熱水費	24	54	23
	維持保全費（保守点検委託料、修繕料 など）	2,750	1,255	19,808
	指定管理料	0	0	0
	使用料（土地・建物の使用料）	0	0	0
	人件費	665	672	667
	その他	0	0	0
●光熱水費内訳				
	電気代	0	0	0
	ガス代	0	0	0
	燃料代	0	0	0
	上下水道代	24	54	23
●人件費内訳				
	一般職員	398	404	404
	非常勤職員	267	268	263
	臨時職員	0	0	0
●歳入 (千円)				
	区 分	令和2年度	令和3年度	令和4年度
	使用料等の収入	0	0	0
内 訳	使用料	0	0	0
	財産貸付料	0	0	0
	補助金・負担金	0	0	0
	その他	0	0	0

【歳出の推移】 (千円/m) (千円/人)



【歳入の推移】 (千円/m) (千円/人)

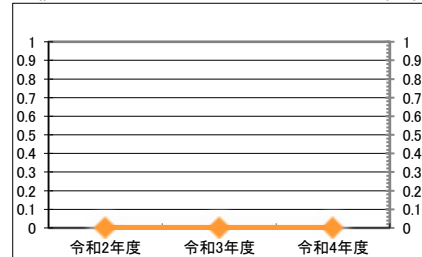


凡例 当該施設 延床面積あたり 1人あたり
 分類平均 延床面積あたり 1人あたり

供給情報

区 分	令和2年度	令和3年度	令和4年度	対 象
-	-	-	-	◆

() 【グラフ対象区分の推移】 (/m)



凡例 同, m当り

特記事項

施設メモ ①-13) 都市公園法による制限、①-17) スポーツ課管理部分にて一部委託あり、②-2) 国有地無償貸与

施設カルテ（現況用）

施設番号 18-8

基準日 令和5年3月31日

施設基本情報

施設名	宮川公園		
所在地	豊田439-3外		
担当課所名	都市計画課公園緑地係	防災拠点指定	無
財産区分	行政財産	会計区分	一般会計
施設分類	公園	地域区分	豊田
小学校区	豊田小学校区	中学校区	諏訪西中学校区
権利区分	全部所有	敷地面積	4,107.50 m ²
併設施設	無	延床面積	9.95 m ²
運営形態	協働管理	建築面積	7.29 m ²
目的外使用	無	借地面積	0.00 m ²



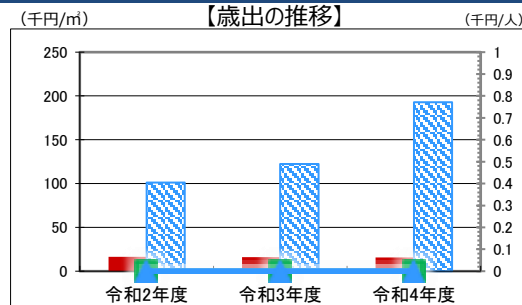
施設概要	四阿、遊具、ベンチ、健康器具、植栽				
設置目的	都市環境の改善、都市の防災性の向上のため				
設置根拠 (設置条例等)	都市公園法第2条の2				
用途地域	第1種住居地域	法定容積率	200 %	法定建ぺい率	60 %
供用開始日	昭和63年10月5日	供用廃止日	-	全棟数	1棟
解体等の制限	有	駐車台数		台	

財務情報

※各項目の金額は、単位未滿を四捨五入しているため、合計と内訳の計が一致しない場合があります

●歳出 (千円)

区分	令和2年度	令和3年度	令和4年度
維持管理にかかる経費	163	160	157
内訳			
光熱水費	0	0	0
維持保全費 (保守点検委託料, 修繕料 など)	39	34	33
指定管理料	0	0	0
使用料 (土地・建物の使用料)	0	0	0
人件費	124	126	124
その他	0	0	0

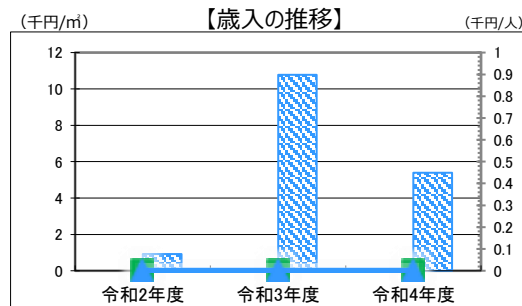


●光熱水費内訳

区分	令和2年度	令和3年度	令和4年度
電気代	0	0	0
ガス代	0	0	0
燃料代	0	0	0
上下水道代	0	0	0

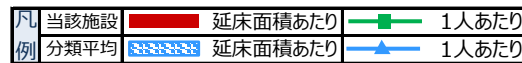
●人件費内訳

区分	令和2年度	令和3年度	令和4年度
一般職員	80	81	81
非常勤職員	44	45	43
臨時職員	0	0	0



●歳入 (千円)

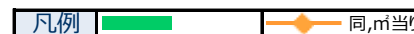
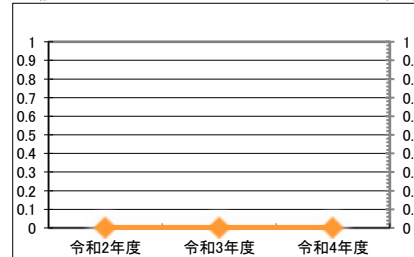
区分	令和2年度	令和3年度	令和4年度
使用料等の収入	0	0	0
内訳			
使用料	0	0	0
財産貸付料	0	0	0
補助金・負担金	0	0	0
その他	0	0	0



供給情報

区分	令和2年度	令和3年度	令和4年度	対象
-	-	-	-	◆

() 【グラフ対象区分の推移】 (/m)



特記事項

施設メモ ①-13) 都市公園法による制限

施設カルテ（現況用）

施設番号 18-9

基準日 令和5年3月31日

施設基本情報

施設名	西山公園		
所在地	湖南字原畑外なし（地名地番のみ）		
担当課所名	都市計画課公園緑地係	防災拠点指定	無
財産区分	行政財産	会計区分	一般会計
施設分類	公園	地域区分	湖南
小学校区	湖南小学校区	中学校区	諏訪西中学校区
権利区分	全部所有	敷地面積	23,000.00 m ²
併設施設	無	延床面積	58.82 m ²
運営形態	一部委託	建築面積	693.78 m ²
目的外使用	無	借地面積	0.00 m ²



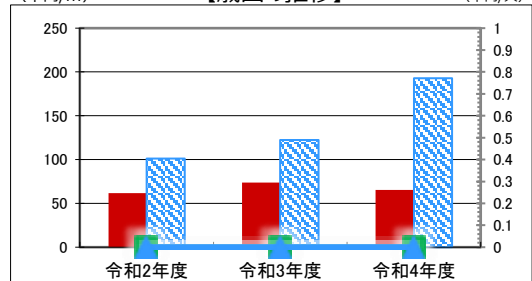
施設概要	遊具、池、トイレ、駐車場、照明灯、四阿、石碑、ガードパイプ、ベンチ、植栽				
設置目的	都市環境の改善、都市の防災性の向上のため				
設置根拠 (設置条例等)	都市公園法第2条の2				
用途地域	第2種低層住居専用地域	法定容積率	80 %	法定建ぺい率	50 %
供用開始日	昭和54年4月25日	供用廃止日	-	全棟数	2棟
解体等の制限	有	駐車台数	30台		

財務情報

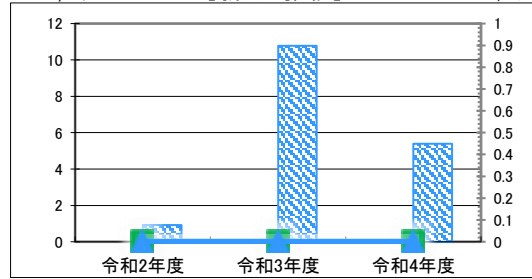
※各項目の金額は、単位未満を四捨五入しているため、合計と内訳の計が一致しない場合があります

●歳出 (千円)				
区分	令和2年度	令和3年度	令和4年度	
維持管理にかかる経費	3,635	4,333	3,844	
内訳				
光熱水費	258	247	338	
維持保全費（保守点検委託料、修繕料 など）	2,553	3,252	2,677	
指定管理料	0	0	0	
使用料（土地・建物の使用料）	0	0	0	
人件費	824	834	829	
その他	0	0	0	
●光熱水費内訳				
電気代	197	200	278	
ガス代	0	0	0	
燃料代	0	0	0	
上下水道代	61	47	60	
●人件費内訳				
一般職員	557	566	566	
非常勤職員	267	268	263	
臨時職員	0	0	0	
●歳入 (千円)				
区分	令和2年度	令和3年度	令和4年度	
使用料等の収入	0	0	0	
内訳				
使用料	0	0	0	
財産貸付料	0	0	0	
補助金・負担金	0	0	0	
その他	0	0	0	

【歳出の推移】 (千円/m)



【歳入の推移】 (千円/m)

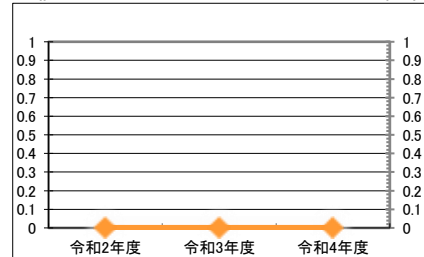


凡例
 当該施設: 延床面積あたり (赤色)
 分類平均: 延床面積あたり (青い模様)
 1人あたり (緑色)
 1人あたり (青い線)

供給情報

区分	令和2年度	令和3年度	令和4年度	対象
-	-	-	-	◆

() 【グラフ対象区分の推移】 (/m)



凡例: 同, m当り (緑色)

特記事項

施設メモ ①-13) 都市公園法による制限

施設カルテ（現況用）

施設番号 18-10

基準日 令和5年3月31日

施設基本情報

施設名	高田公園		
所在地	沖田町1-12		
担当課所名	都市計画課公園緑地係	防災拠点指定	無
財産区分	行政財産	会計区分	一般会計
施設分類	公園	地域区分	四賀
小学校区	四賀小学校区	中学校区	諏訪南中学校区
権利区分	全部所有	敷地面積	1,211.79 m ²
併設施設	有	延床面積	5.97 m ²
運営形態	一部委託	建築面積	432.15 m ²
目的外使用	無	借地面積	0.00 m ²



施設概要	遊具、トイレ、植栽				
設置目的	都市環境の改善、都市の防災性の向上のため				
設置根拠 (設置条例等)	都市公園法第2条の2				
用途地域	第1種住居地域	法定容積率	200 %	法定建ぺい率	60 %
供用開始日	昭和56年6月23日	供用廃止日	-	全棟数	1棟
解体等の制限	有	駐車台数			台

財務情報

※各項目の金額は、単位未満を四捨五入しているため、合計と内訳の計が一致しない場合があります

●歳出 (千円)

区分	令和2年度	令和3年度	令和4年度
維持管理にかかる経費	928	1,051	1,019
内訳			
光熱水費	38	44	22
維持保全費 (保守点検委託料, 修繕料 など)	365	479	477
指定管理料	0	0	0
使用料 (土地・建物の使用料)	0	0	0
人件費	525	528	520
その他	0	0	0

●光熱水費内訳

区分	令和2年度	令和3年度	令和4年度
電気代	0	0	0
ガス代	0	0	0
燃料代	0	0	0
上下水道代	38	44	22

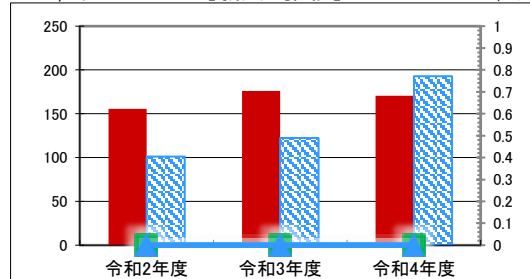
●人件費内訳

区分	令和2年度	令和3年度	令和4年度
一般職員	80	81	81
非常勤職員	445	447	439
臨時職員	0	0	0

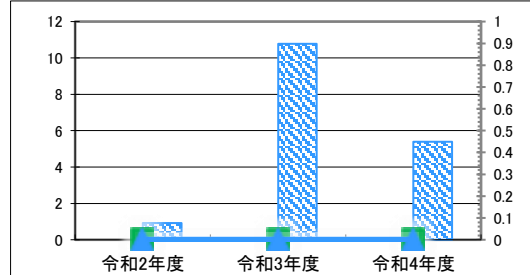
●歳入 (千円)

区分	令和2年度	令和3年度	令和4年度
使用料等の収入	0	0	0
内訳			
使用料	0	0	0
財産貸付料	0	0	0
補助金・負担金	0	0	0
その他	0	0	0

【歳出の推移】 (千円/m) (千円/人)



【歳入の推移】 (千円/m) (千円/人)

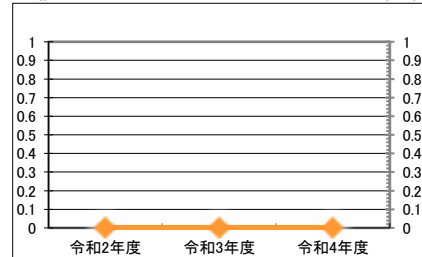


凡例
 当該施設: 延床面積あたり (赤), 1人あたり (緑)
 分類平均: 延床面積あたり (青), 1人あたり (青)

供給情報

区分	令和2年度	令和3年度	令和4年度	対象
-	-	-	-	◆

() 【グラフ対象区分の推移】 (/m)



凡例
 当該施設: 延床面積あたり (緑), 1人あたり (青)
 分類平均: 延床面積あたり (赤), 1人あたり (赤)

特記事項

施設メモ ①-13) 都市公園法による制限、②-6) 防火水槽

施設カルテ（現況用）

施設番号 18-11

基準日 令和5年3月31日

施設基本情報

施設名	中島公園		
所在地	沖田町1-67		
担当課所名	都市計画課公園緑地係	防災拠点指定	無
財産区分	行政財産	会計区分	一般会計
施設分類	公園	地域区分	四賀
小学校区	四賀小学校区	中学校区	諏訪南中学校区
権利区分	全部所有	敷地面積	1,026.54 m ²
併設施設	有	延床面積	1.60 m ²
運営形態	一部委託	建築面積	1.80 m ²
目的外使用	無	借地面積	0.00 m ²



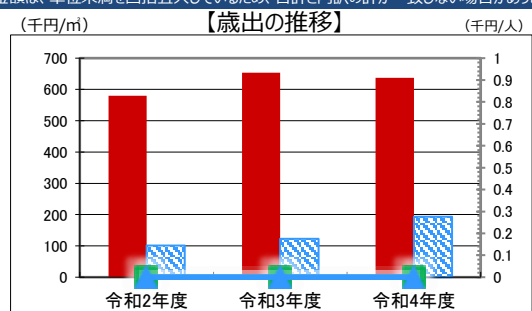
施設概要	遊具、トイレ、植栽				
設置目的	都市環境の改善、都市の防災性の向上のため				
設置根拠 (設置条例等)	都市公園法第2条の2				
用途地域	第1種住居地域	法定容積率	200 %	法定建ぺい率	60 %
供用開始日	昭和56年6月23日	供用廃止日	-	全棟数	1棟
解体等の制限	有	駐車台数			台

財務情報

※各項目の金額は、単位未滿を四捨五入しているため、合計と内訳の計が一致しない場合があります

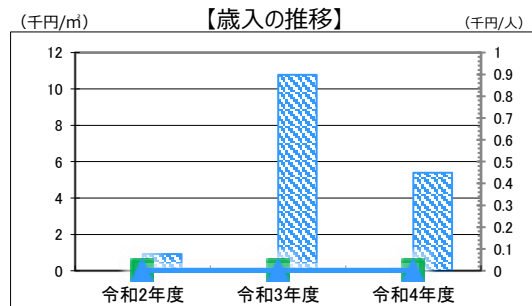
●歳出 (千円)

区分	令和2年度	令和3年度	令和4年度
維持管理にかかる経費	928	1,045	1,019
内 光熱水費	38	38	22
内 維持保全費 (保守点検委託料, 修繕料 など)	365	479	477
内 指定管理料	0	0	0
内 使用料 (土地・建物の使用料)	0	0	0
内 人件費	525	528	520
内 その他	0	0	0



●光熱水費内訳

区分	令和2年度	令和3年度	令和4年度
電気代	0	0	0
ガス代	0	0	0
燃料代	0	0	0
上下水道代	38	38	22



●人件費内訳

区分	令和2年度	令和3年度	令和4年度
一般職員	80	81	81
非常勤職員	445	447	439
臨時職員	0	0	0

●歳入 (千円)

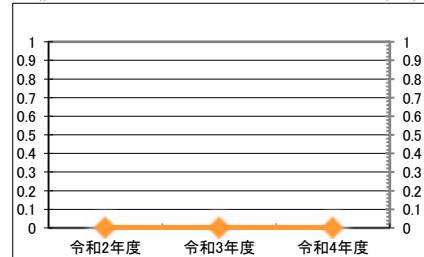
区分	令和2年度	令和3年度	令和4年度
使用料等の収入	0	0	0
内 使用料	0	0	0
内 財産貸付料	0	0	0
内 補助金・負担金	0	0	0
内 その他	0	0	0

凡例 当該施設 延床面積あたり (千円/m) 1人あたり (千円/人)
分類平均 延床面積あたり (千円/m) 1人あたり (千円/人)

供給情報

区分	令和2年度	令和3年度	令和4年度	対象
-	-	-	-	◆

() 【グラフ対象区分の推移】 (/m)



凡例 同, m当り

特記事項

施設メモ ①-13) 都市公園法による制限、②-6) 防火水槽

施設カルテ（現況用）

施設番号 18-12

基準日 令和5年3月31日

施設基本情報

施設名	沖田公園		
所在地	沖田町2-25		
担当課所名	都市計画課公園緑地係	防災拠点指定	有
財産区分	行政財産	会計区分	一般会計
施設分類	公園	地域区分	四賀
小学校区	四賀小学校区	中学校区	諏訪南中学校区
権利区分	全部所有	敷地面積	10,202.60 m ²
併設施設	有	延床面積	49.00 m ²
運営形態	一部委託、協働管理	建築面積	49.00 m ²
目的外使用	無	借地面積	0.00 m ²



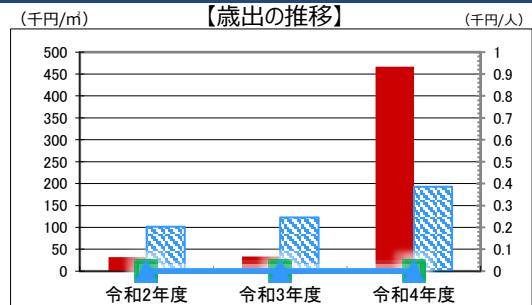
施設概要	遊具、パーゴラ、トイレ、公園灯、記念碑、ブロンズ像、ベンチ、フェンス、植栽					
設置目的	都市環境の改善、都市の防災性の向上のため					
設置根拠 (設置条例等)	都市公園法第2条の2					
用途地域	第1種住居地域	法定容積率	200 %	法定建ぺい率	60 %	
供用開始日	昭和56年6月23日	供用廃止日	-	全棟数	1棟	駐車台数
解体等の制限	有					

財務情報

※各項目の金額は、単位未滿を四捨五入しているため、合計と内訳の計が一致しない場合があります

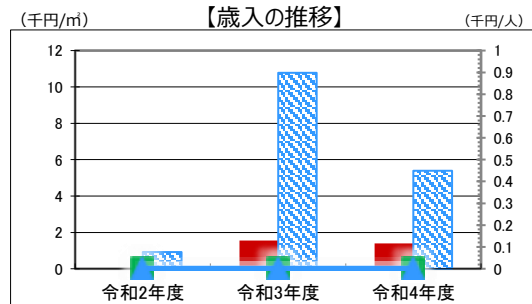
●歳出 (千円)

区分	令和2年度	令和3年度	令和4年度
維持管理にかかる経費	1,577	1,657	22,870
内 光熱水費	470	488	516
維持保全費 (保守点検委託料, 修繕料 など)	423	479	21,672
指定管理料	0	0	0
使用料 (土地・建物の使用料)	0	0	0
人件費	684	690	682
その他	0	0	0



●光熱水費内訳

区分	令和2年度	令和3年度	令和4年度
電気代	222	300	403
ガス代	0	0	0
燃料代	0	0	0
上下水道代	248	188	113

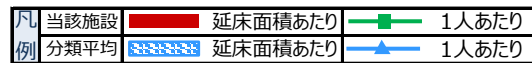


●人件費内訳

区分	令和2年度	令和3年度	令和4年度
一般職員	239	243	243
非常勤職員	445	447	439
臨時職員	0	0	0

●歳入 (千円)

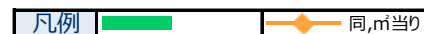
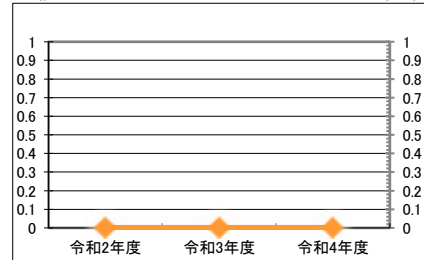
区分	令和2年度	令和3年度	令和4年度
使用料等の収入	0	76	68
内 使用料	0	0	68
財産貸付料	0	40	0
補助金・負担金	0	0	0
その他	0	36	0



供給情報

区分	令和2年度	令和3年度	令和4年度	対象
-	-	-	-	◆

() 【グラフ対象区分の推移】 (/m)



特記事項

施設メモ ①-13) 都市公園法による制限、②-6) 防火水槽

施設カルテ（現況用）

施設番号 18-13

基準日 令和5年3月31日

施設基本情報

施設名	新井下公園		
所在地	南町52		
担当課所名	都市計画課公園緑地係	防災拠点指定	無
財産区分	行政財産	会計区分	一般会計
施設分類	公園	地域区分	中洲
小学校区	中洲小学校区	中学校区	諏訪南中学校区
権利区分	全部所有	敷地面積	1,500.00 m ²
併設施設	無	延床面積	15.21 m ²
運営形態	協働管理	建築面積	7.29 m ²
目的外使用	無	借地面積	0.00 m ²



施設概要 遊具、砂場、四阿、パーゴラ、ベンチ、時計塔、太陽電池灯、記念碑、ネットフェンス、模様フェンス、名板、植栽

設置目的 都市環境の改善、都市の防災性の向上のため

設置根拠 (設置条例等) 都市公園法第2条の2

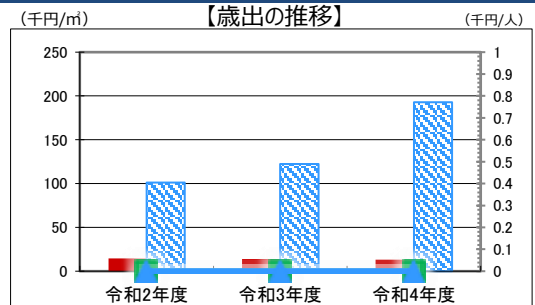
用途地域	第1種住居地域	法定容積率	200 %	法定建ぺい率	60 %
供用開始日	平成5年3月2日	供用廃止日	-	全棟数	1棟
解体等の制限	有			駐車台数	台

財務情報

※各項目の金額は、単位未満を四捨五入しているため、合計と内訳の計が一致しない場合があります

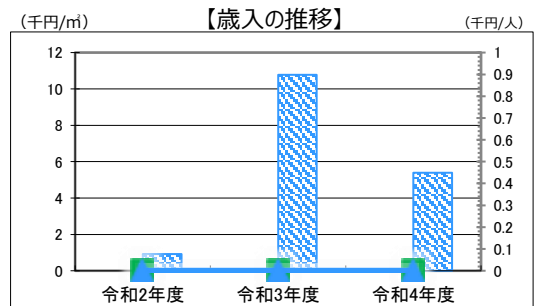
●歳出 (千円)

区分	令和2年度	令和3年度	令和4年度
維持管理にかかる経費	222	208	202
内訳			
光熱水費	25	23	14
維持保全費 (保守点検委託料, 修繕料 など)	68	56	61
指定管理料	0	0	0
使用料 (土地・建物の使用料)	0	0	0
人件費	129	129	127
その他	0	0	0



●光熱水費内訳

区分	令和2年度	令和3年度	令和4年度
電気代	0	0	0
ガス代	0	0	0
燃料代	0	0	0
上下水道代	25	23	14



●人件費内訳

区分	令和2年度	令和3年度	令和4年度
一般職員	40	40	40
非常勤職員	89	89	87
臨時職員	0	0	0

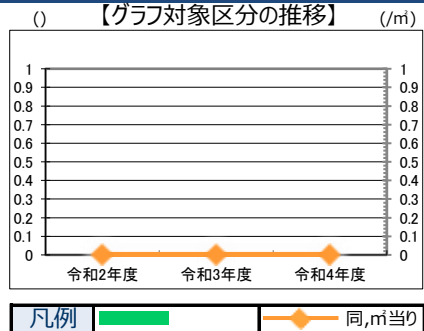
●歳入 (千円)

区分	令和2年度	令和3年度	令和4年度
使用料等の収入	0	0	0
内訳			
使用料	0	0	0
財産貸付料	0	0	0
補助金・負担金	0	0	0
その他	0	0	0

凡例 当該施設 (赤) 延床面積あたり (緑) 1人あたり
分類平均 (青) 延床面積あたり (青) 1人あたり

供給情報

区分	令和2年度	令和3年度	令和4年度	対象
-	-	-	-	◆



特記事項

施設メモ ①-13) 都市公園法による制限

施設カルテ（現況用）

施設番号 18-14

基準日 令和5年3月31日

施設基本情報

施設名	押堀公園		
所在地	南町53		
担当課所名	都市計画課公園緑地係	防災拠点指定	無
財産区分	行政財産	会計区分	一般会計
施設分類	公園	地域区分	中洲
小学校区	中洲小学校区	中学校区	諏訪南中学校
権利区分	全部所有	敷地面積	1,950.00 m ²
併設施設	有	延床面積	15.21 m ²
運営形態	協働管理	建築面積	7.29 m ²
目的外使用	無	借地面積	0.00 m ²



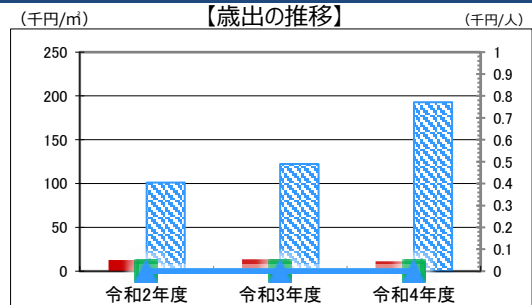
施設概要	遊具、四阿、ベンチ、太陽電池灯、外柵、池、公園表示板、植栽				
設置目的	都市環境の改善、都市の防災性の向上のため				
設置根拠 (設置条例等)	都市公園法第2条の2				
用途地域	第1種住居地域	法定容積率	200 %	法定建ぺい率	60 %
供用開始日	平成5年3月2日	供用廃止日	-	全棟数	1棟
解体等の制限	有	駐車台数			台

財務情報

※各項目の金額は、単位未滿を四捨五入しているため、合計と内訳の計が一致しない場合があります

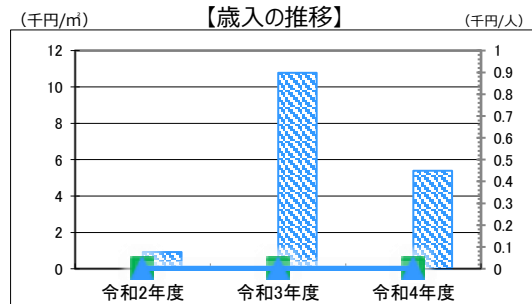
●歳出 (千円)

区分	令和2年度	令和3年度	令和4年度
維持管理にかかる経費	193	205	174
内 光熱水費	25	23	14
維持保全費 (保守点検委託料, 修繕料 など)	39	53	33
指定管理料	0	0	0
使用料 (土地・建物の使用料)	0	0	0
人件費	129	129	127
その他	0	0	0



●光熱水費内訳

区分	令和2年度	令和3年度	令和4年度
電気代	0	0	0
ガス代	0	0	0
燃料代	0	0	0
上下水道代	25	23	14

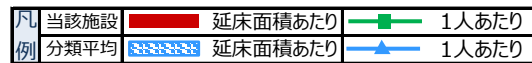


●人件費内訳

区分	令和2年度	令和3年度	令和4年度
一般職員	40	40	40
非常勤職員	89	89	87
臨時職員	0	0	0

●歳入 (千円)

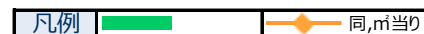
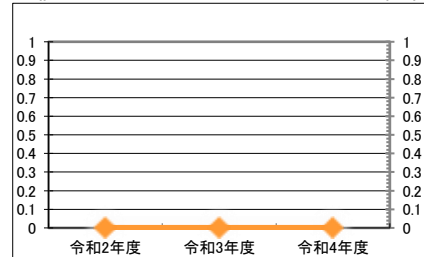
区分	令和2年度	令和3年度	令和4年度
使用料等の収入	0	0	0
内 使用料	0	0	0
財産貸付料	0	0	0
補助金・負担金	0	0	0
その他	0	0	0



供給情報

区分	令和2年度	令和3年度	令和4年度	対象
-	-	-	-	◆

() 【グラフ対象区分の推移】 (/m)



特記事項

施設メモ ①-13) 都市公園法による制限、②-6) 防火水槽

施設カルテ（現況用）

施設番号 18-15

基準日 令和5年3月31日

施設基本情報

施設名	豆田公園		
所在地	中洲2363		
担当課所名	都市計画課公園緑地係	防災拠点指定	無
財産区分	行政財産	会計区分	一般会計
施設分類	公園	地域区分	中洲
小学校区	中洲小学校区	中学校区	諏訪南中学校区
権利区分	全部所有	敷地面積	1,815.40 m ²
併設施設	有	延床面積	33.95 m ²
運営形態	協働管理	建築面積	33.95 m ²
目的外使用	無	借地面積	0.00 m ²



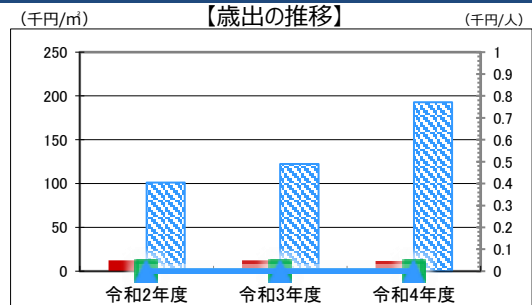
施設概要	休憩所、記念碑、遊具、砂場、植栽				
設置目的	都市環境の改善、都市の防災性の向上のため				
設置根拠 (設置条例等)	都市公園法第2条の2				
用途地域	第1種住居地域	法定容積率	200 %	法定建ぺい率	60 %
供用開始日	平成8年12月6日	供用廃止日	-	全棟数	1棟
解体等の制限	有	駐車台数			台

財務情報

※各項目の金額は、単位未滿を四捨五入しているため、合計と内訳の計が一致しない場合があります

●歳出 (千円)

区分	令和2年度	令和3年度	令和4年度
維持管理にかかる経費	423	420	395
内 光熱水費	37	37	18
維持保全費 (保守点検委託料, 修繕料 など)	39	34	33
指定管理料	0	0	0
使用料 (土地・建物の使用料)	0	0	0
人件費	347	349	344
その他	0	0	0

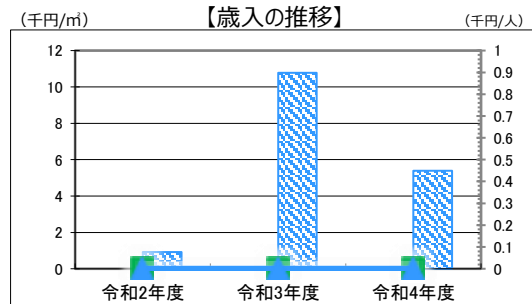


●光熱水費内訳

区分	令和2年度	令和3年度	令和4年度
電気代	4	4	2
ガス代	0	0	0
燃料代	0	0	0
上下水道代	33	33	16

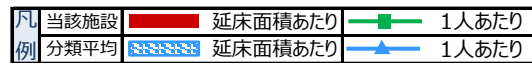
●人件費内訳

区分	令和2年度	令和3年度	令和4年度
一般職員	80	81	81
非常勤職員	267	268	263
臨時職員	0	0	0



●歳入 (千円)

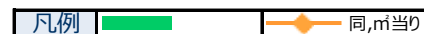
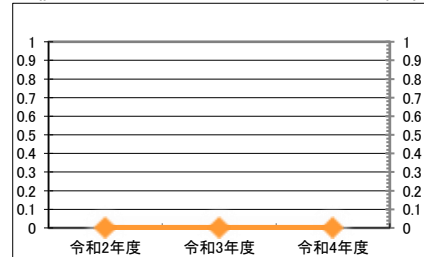
区分	令和2年度	令和3年度	令和4年度
使用料等の収入	0	0	0
内 使用料	0	0	0
財産貸付料	0	0	0
補助金・負担金	0	0	0
その他	0	0	0



供給情報

区分	令和2年度	令和3年度	令和4年度	対象
-	-	-	-	◆

() 【グラフ対象区分の推移】 (/m)



特記事項

施設メモ ①-13) 都市公園法による制限、②-6) 兼用調整池

施設カルテ（現況用）

施設番号 18-16

基準日 令和5年3月31日

施設基本情報

施設名	文学の道公園		
所在地	高島1-2803-3		
担当課所名	都市計画課公園緑地係	防災拠点指定	無
財産区分	行政財産	会計区分	一般会計
施設分類	公園	地域区分	上諏訪
小学校区	城南小学校	中学校区	諏訪中学校
権利区分	全部所有	敷地面積	3,300.00 m ²
併設施設	無	延床面積	13.31 m ²
運営形態	直営	建築面積	13.31 m ²
目的外使用	無	借地面積	0.00 m ²



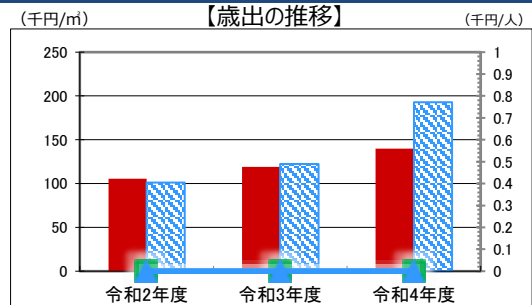
施設概要	トイレ、植栽、ベンチ、照明灯、歌碑、遊具、健康器具、揚排水用ポンプ				
設置目的	水と緑の文化都市づくりの一環として、水辺を散策し、文学に触れ、緑陰に憩う文化公園整備のため				
設置根拠 (設置条例等)	ふるさと創生事業				
用途地域	第1種住居地域	法定容積率	200 %	法定建ぺい率	60 %
供用開始日	平成1年11月24日	供用廃止日	-	全棟数	1棟
解体等の制限	無	駐車台数	0台		

財務情報

※各項目の金額は、単位未満を四捨五入しているため、合計と内訳の計が一致しない場合があります

●歳出 (千円)

区分	令和2年度	令和3年度	令和4年度
維持管理にかかる経費	1,405	1,583	1,862
内訳			
光熱水費	366	255	331
維持保全費 (保守点検委託料, 修繕料 など)	0	280	497
指定管理料	0	0	0
使用料 (土地・建物の使用料)	0	0	0
人件費	1,039	1,048	1,034
その他	0	0	0

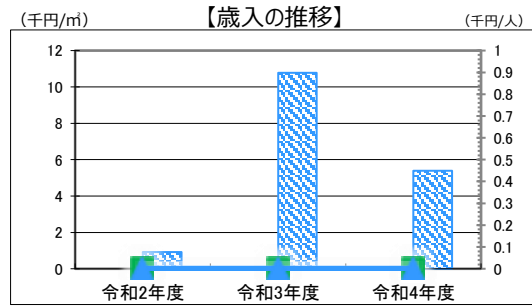


●光熱水費内訳

区分	令和2年度	令和3年度	令和4年度
電気代	278	207	244
ガス代	0	0	0
燃料代	0	0	0
上下水道代	88	48	87

●人件費内訳

区分	令和2年度	令和3年度	令和4年度
一般職員	239	243	243
非常勤職員	800	805	791
臨時職員	0	0	0



●歳入 (千円)

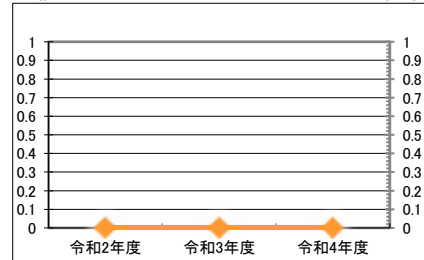
区分	令和2年度	令和3年度	令和4年度
使用料等の収入	0	0	0
内訳			
使用料	0	0	0
財産貸付料	0	0	0
補助金・負担金	0	0	0
その他	0	0	0

凡例
 当該施設: 延床面積あたり (赤), 1人あたり (緑)
 分類平均: 延床面積あたり (青ハッチ), 1人あたり (青)

供給情報

区分	令和2年度	令和3年度	令和4年度	対象
-	-	-	-	◆

() 【グラフ対象区分の推移】 (/m)



凡例: 同, m当り (緑)

特記事項

施設メモ 「文学の道公園」の碑 19基

施設カルテ（現況用）

施設番号 18-18

基準日 令和5年3月31日

施設基本情報

施設名	駅西交通広場		
所在地	大手1-754-6、-8		
担当課所名	都市計画課公園緑地係	防災拠点指定	無
財産区分	行政財産	会計区分	一般会計
施設分類	公園	地域区分	上諏訪
小学校区	城南小学校 上諏訪小学校	中学校区	上諏訪中学校
権利区分	全部所有	敷地面積	953.00 m ²
併設施設	無	延床面積	45.93 m ²
運営形態	一部管理委託、直営	建築面積	45.93 m ²
目的外使用	無	借地面積	0.00 m ²



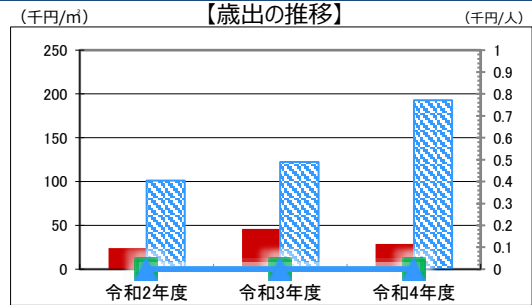
施設概要	トイレ、植栽、ベンチ、モニュメント						
設置目的	駅西口の開設により、増加する駅西口の利用者の利便性向上のため						
設置根拠 (設置条例等)	諏訪都市計画事業上諏訪駅西沿道土地区画整理事業						
用途地域	商業地域	法定容積率	400 %	法定建ぺい率	80 %		
供用開始日	平成4年4月17日	供用廃止日	-	全棟数	1 棟	駐車台数	0 台
解体等の制限	無						

財務情報

※各項目の金額は、単位未満を四捨五入しているため、合計と内訳の計が一致しない場合があります

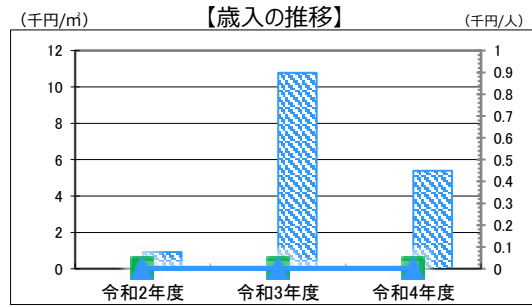
●歳出 (千円)

区分	令和2年度	令和3年度	令和4年度
維持管理にかかる経費	1,111	2,105	1,319
内 光熱水費	482	517	565
維持保全費 (保守点検委託料, 修繕料 など)	371	1,328	498
指定管理料	0	0	0
使用料 (土地・建物の使用料)	0	0	0
人件費	258	260	256
その他	0	0	0



●光熱水費内訳

区分	令和2年度	令和3年度	令和4年度
電気代	139	134	155
ガス代	0	0	0
燃料代	0	0	0
上下水道代	343	383	410

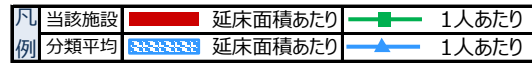


●人件費内訳

区分	令和2年度	令和3年度	令和4年度
一般職員	80	81	81
非常勤職員	178	179	175
臨時職員	0	0	0

●歳入 (千円)

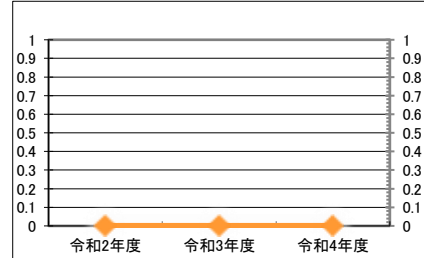
区分	令和2年度	令和3年度	令和4年度
使用料等の収入	0	0	0
内 使用料	0	0	0
財産貸付料	0	0	0
補助金・負担金	0	0	0
その他	0	0	0



供給情報

区分	令和2年度	令和3年度	令和4年度	対象
-	-	-	-	◆

() 【グラフ対象区分の推移】 (/m)



特記事項

施設メモ

施設カルテ（現況用）

施設番号 18-19

基準日 令和5年3月31日

施設基本情報

施設名	白狐公園		
所在地	四賀391番1		
担当課所名	都市計画課公園緑地係	防災拠点指定	無
財産区分	行政財産	会計区分	一般会計
施設分類	公園	地域区分	四賀
小学校区	四賀小学校区	中学校区	諏訪中学校区
権利区分	全部所有	敷地面積	3,756.18 m ²
併設施設	無	延床面積	42.23 m ²
運営形態	一部委託、協働管理	建築面積	42.23 m ²
目的外使用	無	借地面積	0.00 m ²



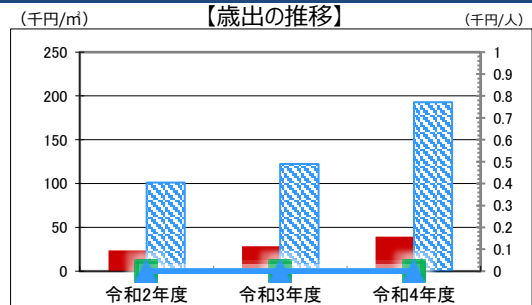
施設概要	遊具、砂場、ベンチ、野外卓、水飲み、サイン、照明灯、時計、四阿、トイレ、防災倉庫、駐輪場、駐車場、巨石、植栽、張芝、客土		
設置目的	都市環境の改善、都市の防災性の向上のため		
設置根拠 (設置条例等)	都市公園法第2条の2		
用途地域	第1種住居地域	法定容積率	200 %
法定建ぺい率	60 %	全棟数	4 棟
供用開始日	平成30年3月7日	供用廃止日	-
駐車台数	9 台	解体等の制限	無

財務情報

※各項目の金額は、単位未満を四捨五入しているため、合計と内訳の計が一致しない場合があります

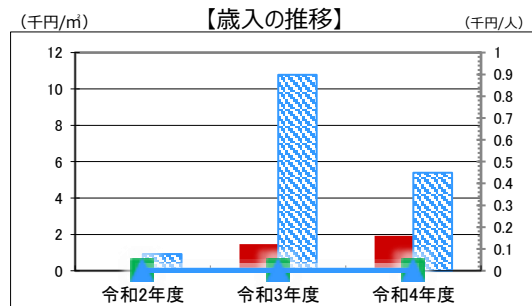
●歳出 (千円)

区分	令和2年度	令和3年度	令和4年度
維持管理にかかる経費	998	1,203	1,661
内訳			
光熱水費	151	209	233
維持保全費 (保守点検委託料, 修繕料 など)	405	545	981
指定管理料	0	0	0
使用料 (土地・建物の使用料)	0	0	0
人件費	442	449	447
その他	0	0	0



●光熱水費内訳

区分	令和2年度	令和3年度	令和4年度
電気代	93	158	181
ガス代	0	0	0
燃料代	0	0	0
上下水道代	58	51	52



●人件費内訳

区分	令和2年度	令和3年度	令和4年度
一般職員	398	404	404
非常勤職員	44	45	43
臨時職員	0	0	0

●歳入 (千円)

区分	令和2年度	令和3年度	令和4年度
使用料等の収入	0	62	81
内訳			
使用料	0	0	0
財産貸付料	0	31	81
補助金・負担金	0	0	0
その他	0	31	0

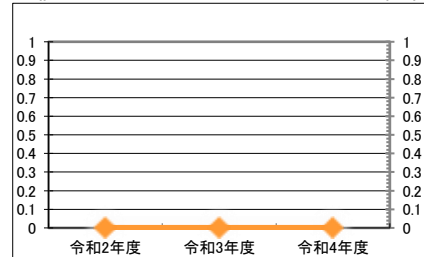
凡例

当該施設	延床面積あたり	1人あたり
分類平均	延床面積あたり	1人あたり

供給情報

区分	令和2年度	令和3年度	令和4年度	対象
-	-	-	-	◆

() 【グラフ対象区分の推移】 (/m)



凡例

同, m当り

特記事項

施設メモ ①-13) 都市公園法による制限

