

施設カルテ（現況用）

施設番号 16-1

基準日 令和5年3月31日

施設基本情報

施設名	平林たい子記念館		
所在地	中洲福島5091		
担当課所名	財政課管財契約係	防災拠点指定	無
財産区分	普通財産	会計区分	一般会計
施設分類	普通財産	地域区分	中洲
小学校区	中洲小学校	中学校区	諏訪南中学校
権利区分	全部所有	敷地面積	1,220.00 m ²
併設施設	有	延床面積	175.50 m ²
運営形態	全部委託	建築面積	175.50 m ²
目的外使用	無	借地面積	0.00 m ²



施設概要	展示室				
設置目的	中洲福島区へ貸付				
設置根拠 (設置条例等)	諏訪市財務規則、諏訪市財産に関する条例、地方自治法、民法、借地借家法				
用途地域	第1種住居地域	法定容積率	200 %	法定建ぺい率	60 %
供用開始日	昭和47年9月19日高附採納(土地) 昭和48年4月28日高附採納(建物)	供用廃止日	-	全棟数	1棟
解体等の制限	無	駐車台数	7台		

※普通財産の場合、「供用開始日」は、行政財産としての供用開始日又は普通財産取得日、「供用廃止日」は、行政財産の用途廃止に伴う供用廃止日

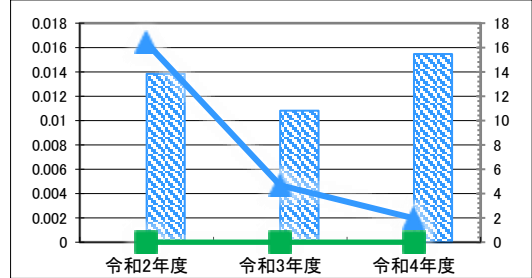
財務情報

※各項目の金額は、単位未満を四捨五入しているため、合計と内訳の計が一致しない場合があります

●歳出

区分	令和2年度	令和3年度	令和4年度
維持管理にかかる経費	0	0	0
内 光熱水費	0	0	0
維持保全費 (保守点検委託料, 修繕料 など)	0	0	0
指定管理料	0	0	0
使用料 (土地・建物の使用料)	0	0	0
人件費	0	0	0
その他	0	0	0

【歳出の推移】 (千円/人)



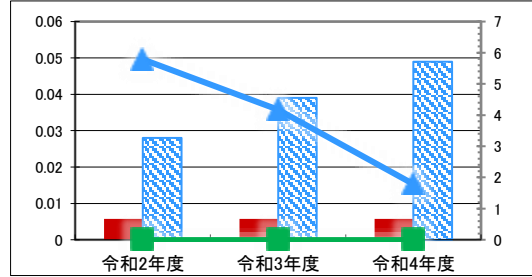
●光熱水費内訳

区分	令和2年度	令和3年度	令和4年度
電気代	0	0	0
ガス代	0	0	0
燃料代	0	0	0
上下水道代	0	0	0

●人件費内訳

区分	令和2年度	令和3年度	令和4年度
一般職員	0	0	0
非常勤職員	0	0	0
臨時職員	0	0	0

【歳入の推移】 (千円/人)



●歳入

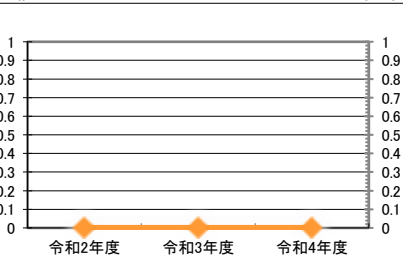
区分	令和2年度	令和3年度	令和4年度
使用料等の収入	1	1	1
内 使用料	0	0	0
財産貸付料	1	1	1
補助金・負担金	0	0	0
その他	0	0	0

凡例 当該施設 延床面積あたり 1人あたり
分類平均 延床面積あたり 1人あたり

供給情報

区分	令和2年度	令和3年度	令和4年度	対象
-				◆

() 【グラフ対象区分の推移】 (/m²)



凡例 同, m²当り

特記事項

施設メモ	併設施設：福島共同浴場、児童遊園
------	------------------

施設カルテ（現況用）

施設番号 16-3

基準日 令和5年3月31日

施設基本情報

施設名	旧ボーイスカウト事務所		
所在地	諏訪一丁目23-1		
担当課所名	財政課管財契約係	防災拠点指定	無
財産区分	普通財産	会計区分	一般会計
施設分類	普通財産	地域区分	上諏訪
小学校区	上諏訪小学校区	中学校区	上諏訪中学校区
権利区分	全部所有	敷地面積	459.00 m ²
併設施設	有	延床面積	99.17 m ²
運営形態	直営	建築面積	99.17 m ²
目的外使用	無	借地面積	0.00 m ²



施設概要	会議室			
設置目的	日本ボーイスカウト長野連盟 諏訪第一団に貸付けていたが、現在利用していない。			
設置根拠 (設置条例等)	諏訪市財務規則、諏訪市財産に関する条例、地方自治法、民法、借地借家法			
用途地域	第1種住居地域	法定容積率	200 %	法定建ぺい率 60 %
供用開始日	昭和61年3月31日付で長野県より譲渡	供用廃止日	-	全棟数 1棟 駐車台数 台
解体等の制限	無			

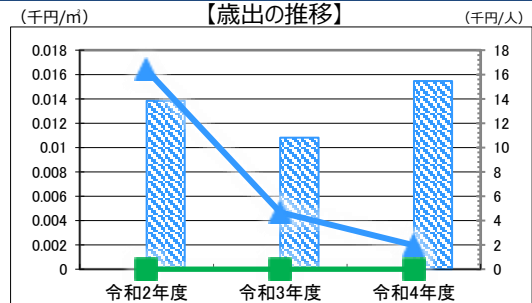
※普通財産の場合、「供用開始日」は、行政財産としての供用開始日又は普通財産取得日、「供用廃止日」は、行政財産の用途廃止に伴う供用廃止日

財務情報

※各項目の金額は、単位未満を四捨五入しているため、合計と内訳の計が一致しない場合があります

●歳出 (千円)

区分	令和2年度	令和3年度	令和4年度
維持管理にかかる経費	0	0	0
内訳			
光熱水費	0	0	0
維持保全費 (保守点検委託料, 修繕料 など)	0	0	0
指定管理料	0	0	0
使用料 (土地・建物の使用料)	0	0	0
人件費	0	0	0
その他	0	0	0

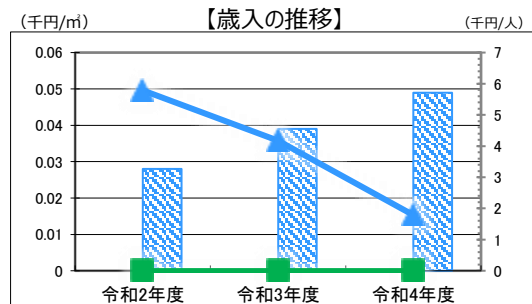


●光熱水費内訳

電気代	0	0	0
ガス代	0	0	0
燃料代	0	0	0
上下水道代	0	0	0

●人件費内訳

一般職員	0	0	0
非常勤職員	0	0	0
臨時職員	0	0	0



●歳入 (千円)

区分	令和2年度	令和3年度	令和4年度
使用料等の収入	0	0	0
内訳			
使用料	0	0	0
財産貸付料	0	0	0
補助金・負担金	0	0	0
その他	0	0	0

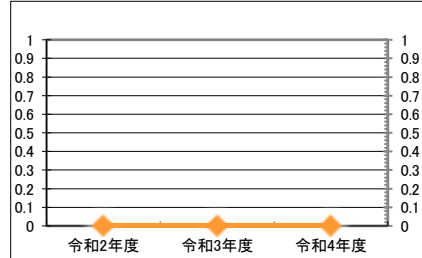
凡例

当該施設	延床面積あたり	1人あたり
分類平均	延床面積あたり	1人あたり

供給情報

区分	令和2年度	令和3年度	令和4年度	対象
-				◆

() 【グラフ対象区分の推移】 (/m)



凡例

同, m当り

特記事項

施設メモ

施設カルテ（現況用）

施設番号 16-4

基準日 令和5年3月31日

施設基本情報

施設名	旧諏訪高等職業訓練校		
所在地	湯の脇2-11-19		
担当課所名	財政課管財契約係	防災拠点指定	無
財産区分	普通財産	会計区分	一般会計
施設分類	普通財産	地域区分	上諏訪
小学校区	城北小学校	中学校区	上諏訪中学校
権利区分	全部所有	敷地面積	685.14 m ²
併設施設	無	延床面積	1,168.99 m ²
運営形態	全部委託	建築面積	380.88 m ²
目的外使用	無	借地面積	0.00 m ²



施設概要
実習室として使用していたものを、月極め駐車場（5台分）として一部活用

設置目的
諏訪高等職業訓練校へ貸付ていたが、現在利用していない。ピロティ部分のみ駐車場として暫定利用。

設置根拠（設置条例等）
諏訪市財務規則、諏訪市財産に関する条例、地方自治法、民法、借地借家法

用途地域	第1種住居地域	法定容積率	200 %	法定建ぺい率	60 %
供用開始日		供用廃止日	-	全棟数	1棟
解体等の制限	無			駐車台数	26台

※普通財産の場合、「供用開始日」は、行政財産としての供用開始日又は普通財産取得日、「供用廃止日」は、行政財産の用途廃止に伴う供用廃止日

財務情報

※各項目の金額は、単位未満を四捨五入しているため、合計と内訳の計が一致しない場合があります

●歳出

区分	令和2年度	令和3年度	令和4年度
維持管理にかかる経費	0	0	0
内 光熱水費	0	0	0
維持保全費（保守点検委託料、修繕料 など）	0	0	0
指定管理料	0	0	0
使用料（土地・建物の使用料）	0	0	0
人件費	0	0	0
その他	0	0	0

●光熱水費内訳

電気代	0	0	0
ガス代	0	0	0
燃料代	0	0	0
上下水道代	0	0	0

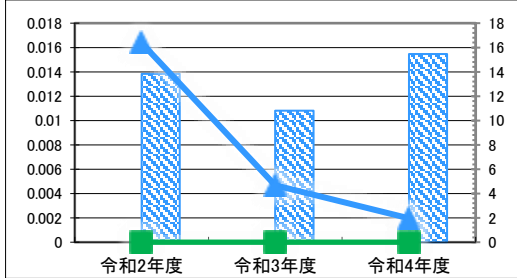
●人件費内訳

一般職員	0	0	0
非常勤職員	0	0	0
臨時職員	0	0	0

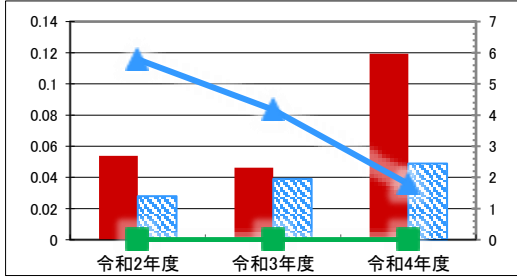
●歳入

区分	令和2年度	令和3年度	令和4年度
使用料等の収入	63	54	140
内 使用料	0	0	0
財産貸付料	63	54	140
補助金・負担金	0	0	0
その他	0	0	0

【歳出の推移】 (千円/人)



【歳入の推移】 (千円/人)

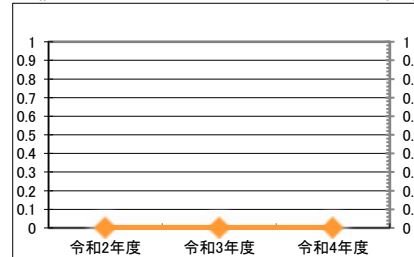


凡例 当該施設 延床面積あたり 1人あたり
分類平均 延床面積あたり 1人あたり

供給情報

区分	令和2年度	令和3年度	令和4年度	対象
-				◆

() 【グラフ対象区分の推移】 (/m²)



凡例 同, m²当り

特記事項

施設メモ

施設カルテ（現況用）

施設番号 16-6

基準日 令和5年3月31日

施設基本情報

施設名	ふれあい広場		
所在地	大和2-5-9		
担当課所名	財政課管財契約係	防災拠点指定	有
財産区分	普通財産	会計区分	一般会計
施設分類	普通財産	地域区分	上諏訪
小学校区	上諏訪小学校	中学校区	上諏訪中学校
権利区分	全部所有	敷地面積	991.00 m ²
併設施設	無	延床面積	163.62 m ²
運営形態	全部委託	建築面積	163.62 m ²
目的外使用	無	借地面積	0.00 m ²



施設概要	大会議室、小会議室				
設置目的	大和区へ貸付。				
設置根拠 (設置条例等)	諏訪市財務規則、諏訪市財産に関する条例、地方自治法、民法、借地借家法				
用途地域	第1種住居地域	法定容積率	200 %	法定建ぺい率	60 %
供用開始日	平成6年9月1日	供用廃止日	-	全棟数	1棟
解体等の制限	無	駐車台数	20台		

※普通財産の場合、「供用開始日」は、行政財産としての供用開始日又は普通財産取得日、「供用廃止日」は、行政財産の用途廃止に伴う供用廃止日

財務情報

※各項目の金額は、単位未満を四捨五入しているため、合計と内訳の計が一致しない場合があります

●歳出 (千円)

区分	令和2年度	令和3年度	令和4年度
維持管理にかかる経費	0	0	0
内訳			
光熱水費	0	0	0
維持保全費 (保守点検委託料, 修繕料 など)	0	0	0
指定管理料	0	0	0
使用料 (土地・建物の使用料)	0	0	0
人件費	0	0	0
その他	0	0	0

●光熱水費内訳

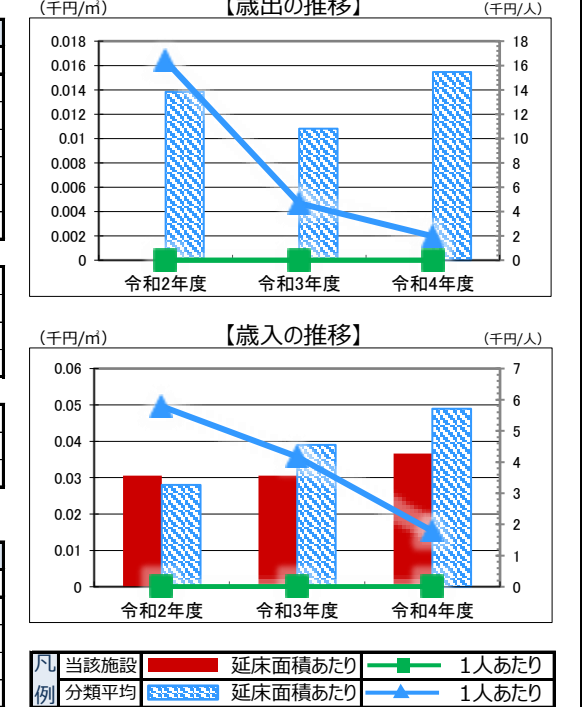
電気代	0	0	0
ガス代	0	0	0
燃料代	0	0	0
上下水道代	0	0	0

●人件費内訳

一般職員	0	0	0
非常勤職員	0	0	0
臨時職員	0	0	0

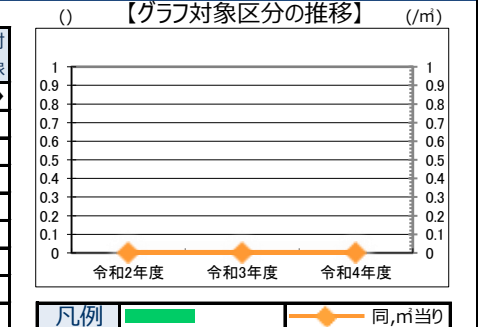
●歳入 (千円)

区分	令和2年度	令和3年度	令和4年度
使用料等の収入	5	5	6
内訳			
使用料	0	0	0
財産貸付料	5	5	6
補助金・負担金	0	0	0
その他	0	0	0



供給情報

区分	令和2年度	令和3年度	令和4年度	対象
-				◆



特記事項

施設メモ	旧大和保育園。土地建物無償貸借契約。
------	--------------------

施設カルテ（現況用）

施設番号 16-7

基準日 令和5年3月31日

施設基本情報

施設名	くろみ台団地集会所		
所在地	上諏訪8235-43		
担当課所名	財政課管財契約係	防災拠点指定	無
財産区分	普通財産	会計区分	一般会計
施設分類	普通財産	地域区分	上諏訪
小学校区	上諏訪小学校	中学校区	上諏訪中学校
権利区分	全部所有	敷地面積	308.11 m ²
併設施設	無	延床面積	122.77 m ²
運営形態	全部委託	建築面積	128.35 m ²
目的外使用	無	借地面積	0.00 m ²



施設概要
集会所

設置目的
くろみ台区長へ貸付

設置根拠（設置条例等）
諏訪市財務規則、諏訪市財産に関する条例、地方自治法、民法、借地借家法

用途地域	無指定地域	法定容積率	200 %	法定建ぺい率	60 %
供用開始日	平成8年12月20日	供用廃止日	-	全棟数	1棟
解体等の制限	無			駐車台数	2台

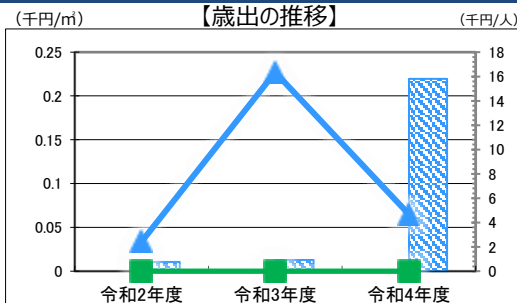
※普通財産の場合、「供用開始日」は、行政財産としての供用開始日又は普通財産取得日、「供用廃止日」は、行政財産の用途廃止に伴う供用廃止日

財務情報

※各項目の金額は、単位未満を四捨五入しているため、合計と内訳の計が一致しない場合があります

●歳出

区分	令和2年度	令和3年度	令和4年度
維持管理にかかる経費	0	0	0
内 光熱水費	0	0	0
維持保全費（保守点検委託料、修繕料 など）	0	0	0
指定管理料	0	0	0
使用料（土地・建物の使用料）	0	0	0
人件費	0	0	0
その他	0	0	0



●光熱水費内訳

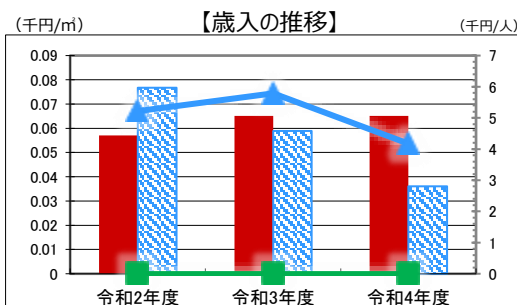
区分	令和2年度	令和3年度	令和4年度
電気代	0	0	0
ガス代	0	0	0
燃料代	0	0	0
上下水道代	0	0	0

●人件費内訳

区分	令和2年度	令和3年度	令和4年度
一般職員	0	0	0
非常勤職員	0	0	0
臨時職員	0	0	0

●歳入

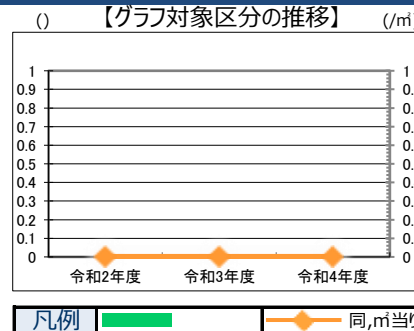
区分	令和2年度	令和3年度	令和4年度
使用料等の収入	7	8	8
内 使用料	0	0	0
財産貸付料	7	8	8
補助金・負担金	0	0	0
その他	0	0	0



凡例
■ 当該施設 延床面積あたり
■ 分類平均 延床面積あたり
■ 1人あたり
▲ 1人あたり

供給情報

区分	令和2年度	令和3年度	令和4年度	対象
-				◆



特記事項

施設メモ

施設カルテ（現況用）

施設番号 16-9

基準日 令和5年3月31日

施設基本情報

施設名	旧東洋バルヴ諏訪工場		
所在地	湖岸通り5-1115-7		
担当課所名	財政課管財契約係	防災拠点指定	無
財産区分	普通財産	会計区分	一般会計
施設分類	普通財産	地域区分	上諏訪
小学校区	城南小学校	中学校区	諏訪中学校
権利区分	全部所有	敷地面積	26,575.49 m ²
併設施設	無	延床面積	9,740.93 m ²
運営形態	直営	建築面積	9,740.93 m ²
目的外使用	無	借地面積	0.00 m ²



施設概要	屋内運動場						
設置目的	屋内運動場として体育レクリエーションその他の用途に供するため。						
設置根拠 (設置条例等)	「旧東洋バルヴ諏訪工場建屋の貸付に関する内規」 諏訪市財務規則、諏訪市財産に関する条例、地方自治法						
用途地域	工業地域	法定容積率	200 %	法定建ぺい率	60 %		
供用開始日	平成18年7月10日 寄附採納	供用廃止日	-	全棟数	3 棟	駐車台数	137 台
解体等の制限	有						

※普通財産の場合、「供用開始日」は、行政財産としての供用開始日又は普通財産取得日、「供用廃止日」は、行政財産の用途廃止に伴う供用廃止日

財務情報

※各項目の金額は、単位未満を四捨五入しているため、合計と内訳の計が一致しない場合があります

●歳出

区分	令和2年度	令和3年度	令和4年度
維持管理にかかる経費	1,618	1,264	1,807
内 光熱水費	600	606	678
内 維持保全費 (保守点検委託料, 修繕料 など)	1,018	658	1,129
内 指定管理料	0	0	0
内 使用料 (土地・建物の使用料)	0	0	0
内 人件費	0	0	0
内 その他	0	0	0

●光熱水費内訳

電気代	550	553	600
ガス代	0	0	0
燃料代	0	0	0
上下水道代	50	53	78

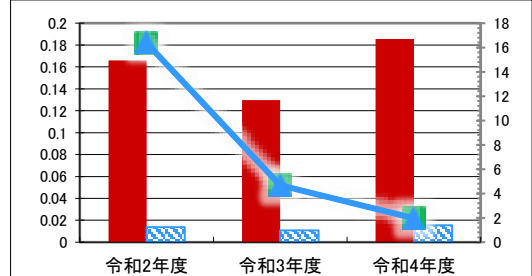
●人件費内訳

一般職員	0	0	0
非常勤職員	0	0	0
臨時職員	0	0	0

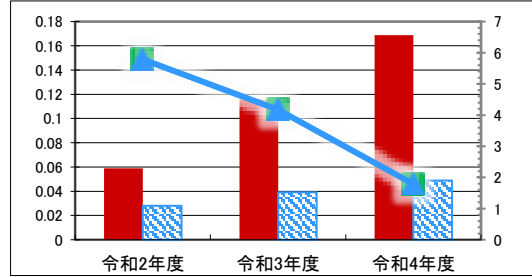
●歳入

区分	令和2年度	令和3年度	令和4年度
使用料等の収入	573	1,127	1,644
内 使用料	0	0	0
内 財産貸付料	573	1,127	1,644
内 補助金・負担金	0	0	0
内 その他	0	0	0

【歳出の推移】 (千円/人)



【歳入の推移】 (千円/人)

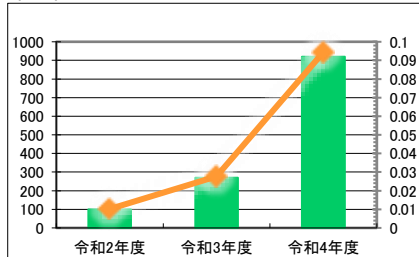


凡例 当該施設 延床面積あたり 1人あたり
分類平均 延床面積あたり 1人あたり

供給情報

区分	令和2年度	令和3年度	令和4年度	対象
利用実績時間(時間)	99	270	920	◆
利用可能時間(時間)	8,760	8,760	5,840	

【グラフ対象区分の推移】 (時間/m²)



凡例 利用実績時間(時間) 同, m²当り

特記事項

施設メモ	利用実績時間は申請数で計上 平成25年度：用途変更（工場⇒屋内運動場）、平成27年度：耐震診断を実施 平成28年度：安全対策工事を実施、令和4年：外壁落下に伴い施設一般利用を中止
------	---

施設カルテ（現況用）

施設番号 16-10

基準日 令和5年3月31日

施設基本情報

施設名	尚武館		
所在地	大手2-17-1		
担当課所名	財政課管財契約係	防災拠点指定	無
財産区分	普通財産	会計区分	一般会計
施設分類	普通財産	地域区分	上諏訪
小学校区	城南小学校	中学校区	上諏訪中学校
権利区分	全部所有	敷地面積	354.94 m ²
併設施設	有	延床面積	156.39 m ²
運営形態	直営	建築面積	156.39 m ²
目的外使用	無	借地面積	0.00 m ²



施設概要	剣道場						
設置目的	諏訪市剣道協会へ貸付						
設置根拠 (設置条例等)	諏訪市財務規則、諏訪市財産に関する条例、地方自治法、民法、借地借家法						
用途地域	商業地域	法定容積率	400 %	法定建ぺい率	80 %		
供用開始日	平成24年5月30日審附採納。	供用廃止日	-	全棟数	2 棟	駐車台数	台
解体等の制限	無						

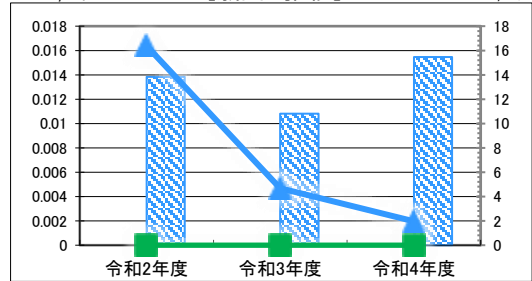
※普通財産の場合、「供用開始日」は、行政財産としての供用開始日又は普通財産取得日、「供用廃止日」は、行政財産の用途廃止に伴う供用廃止日

財務情報

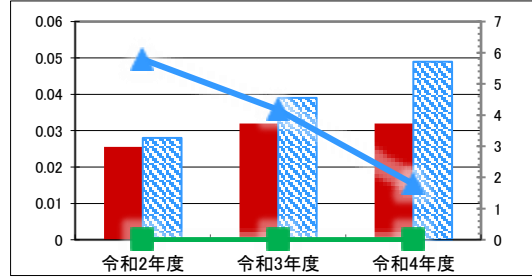
※各項目の金額は、単位未満を四捨五入しているため、合計と内訳の計が一致しない場合があります

●歳出		(千円)		
区	分	令和2年度	令和3年度	令和4年度
維持管理にかかる経費		0	0	0
内訳	光熱水費	0	0	0
	維持保全費 (保守点検委託料, 修繕料 など)	0	0	0
	指定管理料	0	0	0
	使用料 (土地・建物の使用料)	0	0	0
	人件費	0	0	0
	その他	0	0	0
●光熱水費内訳				
電気代		0	0	0
ガス代		0	0	0
燃料代		0	0	0
上下水道代		0	0	0
●人件費内訳				
一般職員		0	0	0
非常勤職員		0	0	0
臨時職員		0	0	0
●歳入		(千円)		
区	分	令和2年度	令和3年度	令和4年度
使用料等の収入		4	5	5
内訳	使用料	0	0	0
	財産貸付料	4	5	5
	補助金・負担金	0	0	0
	その他	0	0	0

【歳出の推移】 (千円/人)



【歳入の推移】 (千円/人)



凡例 当該施設 延床面積あたり 1人あたり
分類平均 延床面積あたり 1人あたり

供給情報

区分	令和2年度	令和3年度	令和4年度	対象
-				◆

() 【グラフ対象区分の推移】 (/m²)



凡例 同, m²当り

特記事項

施設メモ	H27文化センター周辺調査の対象として調査 H29借受者側で修繕工事 (床及びハイサイド窓) を実施。
------	--

施設カルテ（現況用）

施設番号 16-11

基準日 令和5年3月31日

施設基本情報

施設名	霧ヶ峰除雪機格納庫		
所在地	上諏訪13338-24の内		
担当課所名	財政課管財契約係	防災拠点指定	無
財産区分	普通財産	会計区分	一般会計
施設分類	普通財産	地域区分	上諏訪
小学校区	上諏訪小学校	中学校区	上諏訪中学校
権利区分	全部所有	敷地面積	172.47 m ²
併設施設	無	延床面積	74.54 m ²
運営形態	直営	建築面積	74.50 m ²
目的外使用	無	借地面積	0.00 m ²



施設概要	車庫						
設置目的	霧ヶ峰強清水自治会へ貸付。						
設置根拠 (設置条例等)	財務規則、財産に関する条例、民法、借地借家法						
用途地域	無指定	法定容積率	50 %	法定建ぺい率	30 %		
供用開始日	平成14年3月31日無償譲与	供用廃止日	-	全棟数	1 棟	駐車台数	
解体等の制限	無						

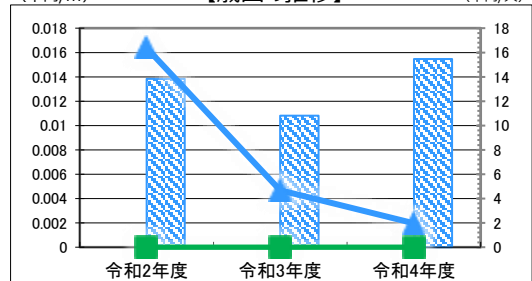
※普通財産の場合、「供用開始日」は、行政財産としての供用開始日又は普通財産取得日、「供用廃止日」は、行政財産の用途廃止に伴う供用廃止日

財務情報

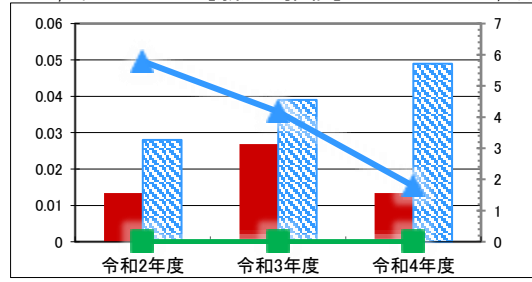
※各項目の金額は、単位未満を四捨五入しているため、合計と内訳の計が一致しない場合があります

●歳出 (千円)			
区 分	令和2年度	令和3年度	令和4年度
維持管理にかかる経費	0	0	0
内 訳			
光熱水費	0	0	0
維持保全費 (保守点検委託料, 修繕料 など)	0	0	0
指定管理料	0	0	0
使用料 (土地・建物の使用料)	0	0	0
人件費	0	0	0
その他	0	0	0
●光熱水費内訳			
電気代	0	0	0
ガス代	0	0	0
燃料代	0	0	0
上下水道代	0	0	0
●人件費内訳			
一般職員	0	0	0
非常勤職員	0	0	0
臨時職員	0	0	0
●歳入 (千円)			
区 分	令和2年度	令和3年度	令和4年度
使用料等の収入	1	2	1
内 訳			
使用料	0	0	0
財産貸付料	1	2	1
補助金・負担金	0	0	0
その他	0	0	0

【歳出の推移】 (千円/m) (千円/人)



【歳入の推移】 (千円/m) (千円/人)

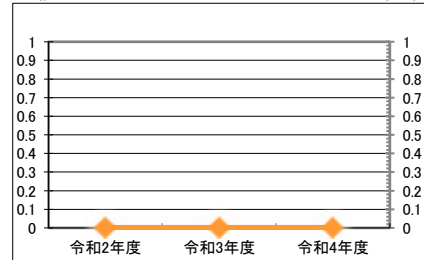


凡例
■ 当該施設 延床面積あたり
■ 分類平均 延床面積あたり
■ 1人あたり
▲ 1人あたり

供給情報

区 分	令和2年度	令和3年度	令和4年度	対象
-				◆

() 【グラフ対象区分の推移】 (/m)



凡例 ■ ◆ 同, m当り

特記事項

施設メモ	
------	--

施設カルテ（現況用）

施設番号 16-12

基準日 令和5年3月31日

施設基本情報

施設名	広域消防貸付建物		
所在地	上川3-2505		
担当課所名	財政課管財契約係	防災拠点指定	有
財産区分	普通財産	会計区分	一般会計
施設分類	普通財産	地域区分	上諏訪
小学校区	城南小学校区	中学校区	諏訪中学校区
権利区分	全部所有	敷地面積	2,205.99 m ²
併設施設	無	延床面積	1,260.63 m ²
運営形態	直営	建築面積	1,384.13 m ²
目的外使用	無	借地面積	0.00 m ²



施設概要	消防施設（車庫）		
------	----------	--	--

設置目的	諏訪広域連合へ貸付		
------	-----------	--	--

設置根拠 (設置条例等)	諏訪市財務規則、諏訪市財産に関する条例、地方自治法、民法、借地借家法		
-----------------	------------------------------------	--	--

用途地域	-	法定容積率	%	法定建ぺい率	%
供用開始日	平成4年1月	供用廃止日	-	全棟数	3棟
解体等の制限	無				

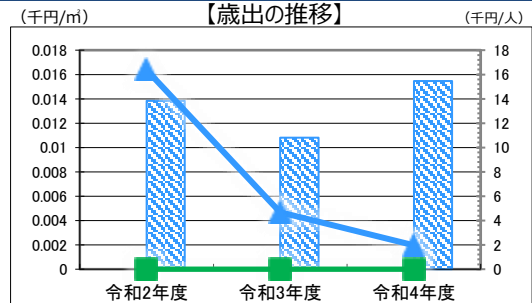
※普通財産の場合、「供用開始日」は、行政財産としての供用開始日又は普通財産取得日、「供用廃止日」は、行政財産の用途廃止に伴う供用廃止日

財務情報

※各項目の金額は、単位未満を四捨五入しているため、合計と内訳の計が一致しない場合があります

●歳出

区分	令和2年度	令和3年度	令和4年度
維持管理にかかる経費	0	0	0
内 光熱水費	0	0	0
維持保全費（保守点検委託料、修繕料 など）	0	0	0
指定管理料	0	0	0
使用料（土地・建物の使用料）	0	0	0
人件費	0	0	0
その他	0	0	0



●光熱水費内訳

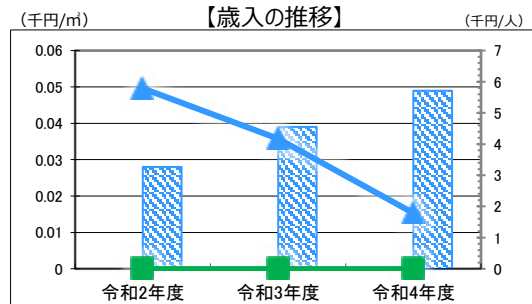
区分	令和2年度	令和3年度	令和4年度
電気代	0	0	0
ガス代	0	0	0
燃料代	0	0	0
上下水道代	0	0	0

●人件費内訳

区分	令和2年度	令和3年度	令和4年度
一般職員	0	0	0
非常勤職員	0	0	0
臨時職員	0	0	0

●歳入

区分	令和2年度	令和3年度	令和4年度
使用料等の収入	0	0	0
内 使用料	0	0	0
財産貸付料	0	0	0
補助金・負担金	0	0	0
その他	0	0	0

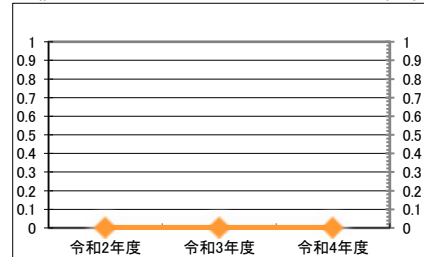


凡例	■ 当該施設	■ 延床面積あたり	■ 1人あたり
	■ 分類平均	■ 延床面積あたり	■ 1人あたり

供給情報

区分	令和2年度	令和3年度	令和4年度	対象
-				◆

() 【グラフ対象区分の推移】 (/m²)



凡例	■ 同, m ² 当り
----	------------------------

特記事項

施設メモ	
------	--

施設カルテ（現況用）

施設番号 16-13

基準日 令和5年3月31日

施設基本情報

施設名	水戸代団地集会所		
所在地	大字湖南1450-22		
担当課所名	財政課管財契約係	防災拠点指定	無
財産区分	普通財産	会計区分	一般会計
施設分類	普通財産	地域区分	湖南
小学校区	湖南小学校	中学校区	諏訪西中学校
権利区分	全部所有	敷地面積	0.00 m ²
併設施設	有	延床面積	66.25 m ²
運営形態	全部委託	建築面積	66.25 m ²
目的外使用	無	借地面積	0.00 m ²



施設概要	集会所		
設置目的	水戸代団地居住者の会へ貸付		
設置根拠 (設置条例等)	諏訪市財務規則、諏訪市財産に関する条例、地方自治法、民法、借地借家法		
用途地域	-	法定容積率	%
法定建ぺい率	%	全棟数	1棟
供用開始日	平成30年1月	供用廃止日	-
解体等の制限	無	駐車台数	1台

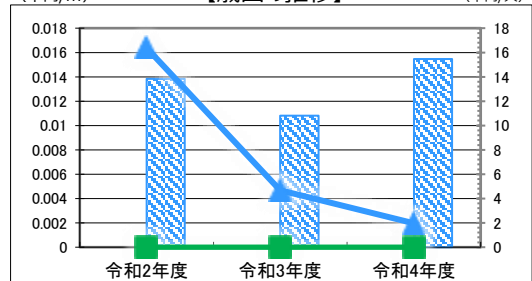
※普通財産の場合、「供用開始日」は、行政財産としての供用開始日又は普通財産取得日、「供用廃止日」は、行政財産の用途廃止に伴う供用廃止日

財務情報

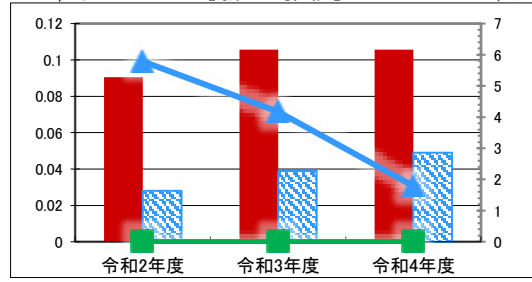
※各項目の金額は、単位未満を四捨五入しているため、合計と内訳の計が一致しない場合があります

●歳出		(千円)		
区	分	令和2年度	令和3年度	令和4年度
維持管理にかかる経費		0	0	0
内訳	光熱水費	0	0	0
	維持保全費 (保守点検委託料, 修繕料 など)	0	0	0
	指定管理料	0	0	0
	使用料 (土地・建物の使用料)	0	0	0
	人件費	0	0	0
	その他	0	0	0
●光熱水費内訳				
電気代		0	0	0
ガス代		0	0	0
燃料代		0	0	0
上下水道代		0	0	0
●人件費内訳				
一般職員		0	0	0
非常勤職員		0	0	0
臨時職員		0	0	0
●歳入		(千円)		
区	分	令和2年度	令和3年度	令和4年度
使用料等の収入		6	7	7
内訳	使用料	0	0	0
	財産貸付料	6	7	7
	補助金・負担金	0	0	0
	その他	0	0	0

【歳出の推移】 (千円/人)



【歳入の推移】 (千円/人)

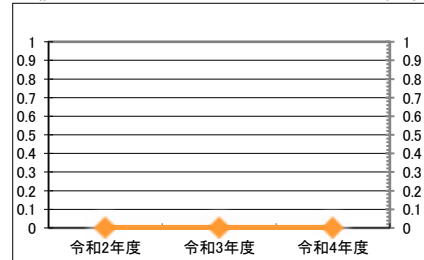


凡例
 当該施設 延床面積あたり (赤色)
 分類平均 延床面積あたり (青点線)
 1人あたり (緑色)

供給情報

区分	令和2年度	令和3年度	令和4年度	対象
-				◆

() 【グラフ対象区分の推移】 (/m²)



凡例 同, m²当り (オレンジ色)

特記事項

施設メモ	
------	--

施設カルテ（現況用）

施設番号 16-14

基準日 令和5年3月31日

施設基本情報

施設名	視石車庫（旧中外製薬車庫）		
所在地	大字湖南字青山8300番243ほか		
担当課所名	財政課管財契約係	防災拠点指定	有
財産区分	普通財産	会計区分	一般会計
施設分類	普通財産	地域区分	湖南
小学校区	湖南小学校	中学校区	諏訪西中学校
権利区分	全部所有	敷地面積	0.00 m ²
併設施設	有	延床面積	78.00 m ²
運営形態	全部委託	建築面積	78.00 m ²
目的外使用	無	借地面積	78.00 m ²



施設概要	区管理施設（車庫）		
設置目的	視石区長へ貸出		
設置根拠 （設置条例等）	諏訪市財務規則、諏訪市財産に関する条例、地方自治法、民法、借地借家法		
用途地域	-	法定容積率	%
供用開始日	平成22年3月	供用廃止日	-
解体等の制限	無	全棟数	1棟
		駐車台数	1台

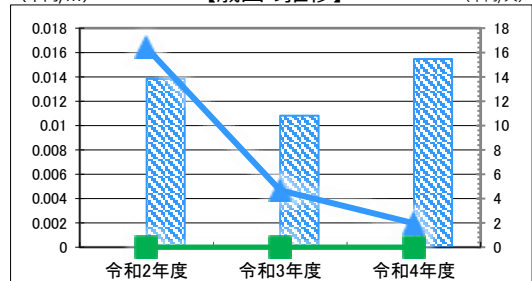
※普通財産の場合、「供用開始日」は、行政財産としての供用開始日又は普通財産取得日、「供用廃止日」は、行政財産の用途廃止に伴う供用廃止日

財務情報

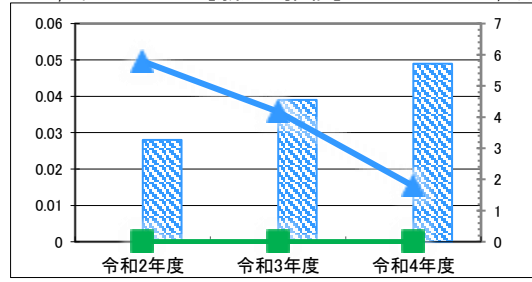
※各項目の金額は、単位未満を四捨五入しているため、合計と内訳の計が一致しない場合があります

●歳出		(千円)		
	区 分	令和2年度	令和3年度	令和4年度
内訳	維持管理にかかる経費	0	0	0
	光熱水費	0	0	0
	維持保全費（保守点検委託料、修繕料 など）	0	0	0
	指定管理料	0	0	0
	使用料（土地・建物の使用料）	0	0	0
	人件費	0	0	0
	その他	0	0	0
●光熱水費内訳				
	電気代	0	0	0
	ガス代	0	0	0
	燃料代	0	0	0
	上下水道代	0	0	0
●人件費内訳				
	一般職員	0	0	0
	非常勤職員	0	0	0
	臨時職員	0	0	0
●歳入		(千円)		
	区 分	令和2年度	令和3年度	令和4年度
内訳	使用料等の収入	0	0	0
	使用料	0	0	0
	財産貸付料	0	0	0
	補助金・負担金	0	0	0
	その他	0	0	0

【歳出の推移】 (千円/m) (千円/人)



【歳入の推移】 (千円/m) (千円/人)

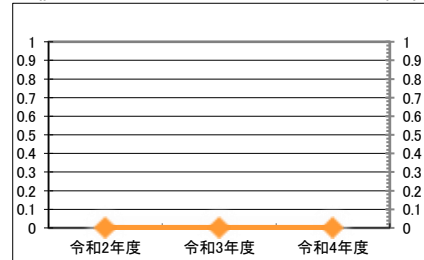


凡例
■ 当該施設 延床面積あたり
■ 分類平均 延床面積あたり
■ 1人あたり
▲ 1人あたり

供給情報

区 分	令和2年度	令和3年度	令和4年度	対象
-				◆

() 【グラフ対象区分の推移】 (/m)



凡例 ■ 同, m当り

特記事項

施設メモ	
------	--

施設カルテ（現況用）

施設番号 **16-15** 基準日 **令和5年3月31日**

施設基本情報

施設名	西大手倉庫		
所在地	大手1-795-26		
担当課所名	財政課管財契約係	防災拠点指定	無
財産区分	普通財産	会計区分	一般会計
施設分類	普通財産	地域区分	上諏訪
小学校区	城南小学校	中学校区	上諏訪中学校
権利区分	全部所有	敷地面積	111.91 m
併設施設	無	延床面積	24.81 m
運営形態	直営	建築面積	24.81 m
目的外使用	無	借地面積	0.00 m



施設概要
旧共同浴場（柳並温泉組合）R.2.12～西大手区へ無償貸付

設置目的
西大手区へ貸付

設置根拠（設置条例等）
諏訪市財務規則、諏訪市財産に関する条例、地方自治法、民法、借地借家法

用途地域	商業地域	法定容積率	400 %	法定建ぺい率	80 %
供用開始日	令和2年12月	供用廃止日	-	全棟数	1棟
解体等の制限	無	駐車台数			台

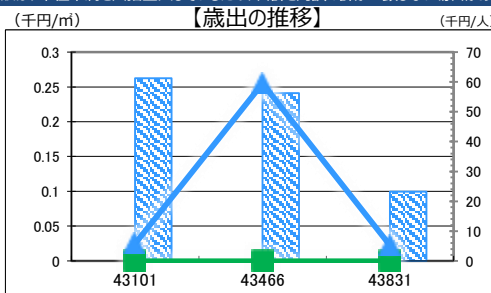
※普通財産の場合、「供用開始日」は、行政財産としての供用開始日又は普通財産取得日、「供用廃止日」は、行政財産の用途廃止に伴う供用廃止日

財務情報

※各項目の金額は、単位未満を四捨五入しているため、合計と内訳の計が一致しない場合があります

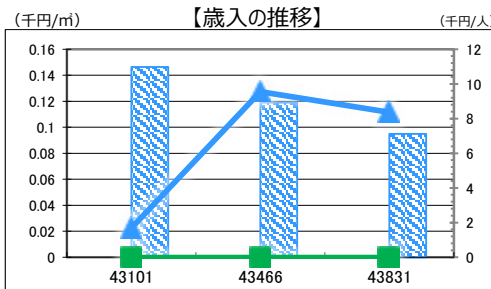
●歳出 (千円)

区分	令和2年度	令和3年度	令和4年度
維持管理にかかる経費	0	0	0
内訳			
光熱水費	0	0	0
維持保全費（保守点検委託料、修繕料 など）	0	0	0
指定管理料	0	0	0
使用料（土地・建物の使用料）	0	0	0
人件費	0	0	0
その他	0	0	0
●光熱水費内訳			
電気代	0	0	0
ガス代	0	0	0
燃料代	0	0	0
上下水道代	0	0	0
●人件費内訳			
一般職員	0	0	0
非常勤職員	0	0	0
臨時職員	0	0	0



●歳入 (千円)

区分	令和2年度	令和3年度	令和4年度
使用料等の収入	0	1	1
内訳			
使用料	0	0	0
財産貸付料	0	1	1
補助金・負担金	0	0	0
その他	0	0	0

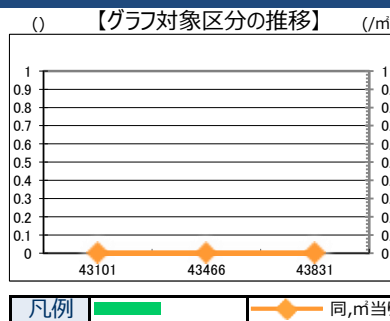


凡例

当該施設	延床面積あたり	1人あたり
分類平均	延床面積あたり	1人あたり

供給情報

区分	令和2年度	令和3年度	令和4年度	対象
-				◆



特記事項

施設メモ

