

## 能登半島地震に伴う給水車応援派遣(諏訪市第2陣)

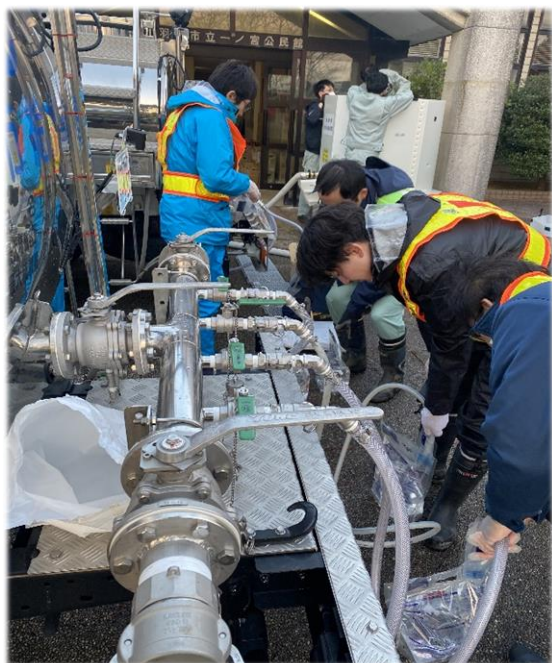
能登半島地震で甚大な被害を受けた石川県七尾市へ給水車1台を下記の日程で、派遣します。

本年1月1日発生の能登半島地震に伴い、日本水道協会中部地方支部から長野県支部への給水車派遣要請を受け、下記の日程で石川県七尾市において応急給水活動を行います。

第10陣 諏訪市、辰野町

1. 派遣期間 令和6年(2024年)2月1日(木)から2月6日(火)まで 6日間  
(※2/1、2/6日は移動日 実質活動日数4日)
2. 派遣職員 4名(施設課3名、営業課1名)

※出発式は開催しません。



〒392-0021 長野県諏訪市上川一丁目1791番地  
諏訪市水道局  
営業課庶務係 施設課上水道係  
(担当) 上水道係長 乙黒勝美 (内線761)  
電 話 0266-52-4141 (内線751、761)  
F A X 0266-52-0325 (営業課)  
0266-52-0731 (施設課)  
メール [eigy@city.suwa.lg.jp](mailto:eigy@city.suwa.lg.jp) (営業課)  
[shisetsu@city.suwa.lg.jp](mailto:shisetsu@city.suwa.lg.jp) (施設課)

諏訪市 HP ⇒⇒⇒ <https://www.city.suwa.lg.jp>