

# 諏訪地方統計要覧

令和4年度版

諏訪地方統計事務連絡会議



## は し が き

この度、「令和4年度版諏訪地方統計要覧」を刊行いたしました。

本書は、諏訪地方の土地、人口、産業、行財政、教育など各分野にわたる基本的な統計資料を総合的、体系的にまとめ、現状と推移を明らかにしたものです。

現在、我が国は、人口減少、少子・高齢化、産業のグローバル化が進む中で、経済・雇用、健康・福祉、環境・資源、安心・安全など様々な分野で課題に直面しています。

こうした情勢の下で、“将来のみちしるべ”としての統計の果たす役割は一段と重要性を増しております。

また、本書を各方面における諸施策や事業の立案、学術研究などの基礎資料として、広く活用していただければ幸いです。

本書は、年々内容の充実を図っておりますが、今後とも皆さまのご意見をいただきながら、さらに改善してまいりたいと考えております。

終わりに、本書の刊行に当たり、貴重な資料をご提供いただいた関係各位に対し、心からお礼申し上げますとともに、今後とも一層のご支援を賜りますようお願い申し上げます。

令和5年7月

諏訪地方統計事務連絡会議

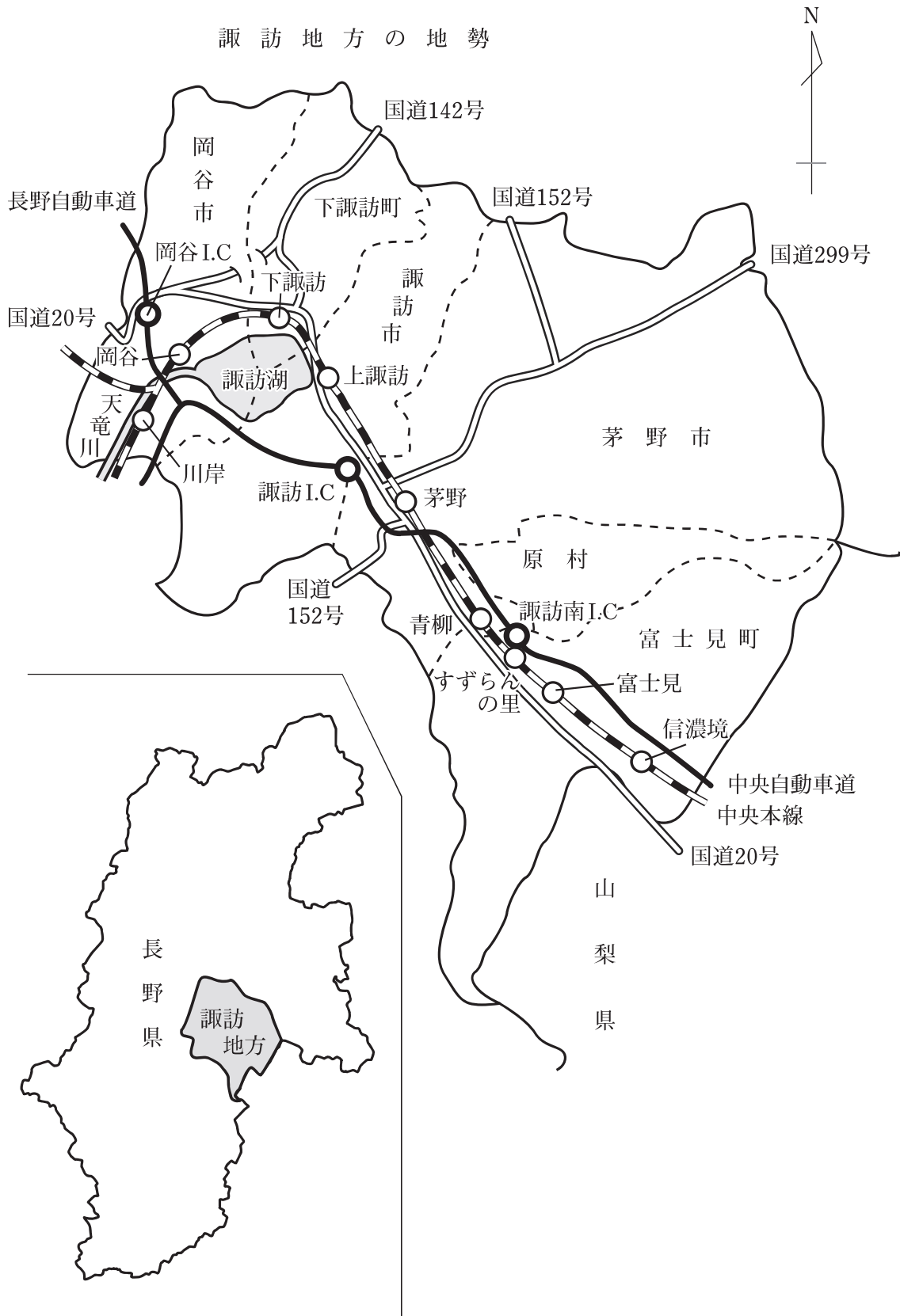
- 統計表中で、年とあるのは暦年間（1月～12月）、年度とあるのは会計年度間（4月～翌年3月）で、期日が示されているものは、その期日現在を示しています。
- 単位を換算または、単位未満は四捨五入を原則としましたので、総数と内訳の合計とが一致しないことがあります。
- 統計表の符号は次のとおりです。
  - 該当事実、実績数値のないもの
  - … 事実が不詳、調査を欠くもの
  - 0 数値が掲載単位に満たないもの
  - △ マイナスまたは赤字のもの
  - X 事業所が1又は2の場合に、個々の申告者の秘密を守るため、数値を秘匿するものです。なお、3以上の事業所数に関する数値でも、前後の関係から事業所数1又は2の数値が判明する箇所は、同じく「X」で秘匿しています。
  - ( ) Xの数値を合算、またはまとめたもの

# 目 次

<b>1. 沿 革</b>	
市町村域の沿革	2
市町村別面積・市役所町村役場位置	3
<b>2. 人口・土地編</b>	
世帯数・人口	3
人口の推移	4
人口集中地区及び流入流出人口等	5
15歳以上産業（3部門）別就業人口	5
15歳以上労働力人口	5
産業別人口割合、年齢階級（3区分）人口、15歳以上人口の労働力状況	6
年齢別人口	7
人口動態の推移	8
婚姻数と離婚数の推移、世帯数の推移	9
地域別転入・転出人口	10
5歳階級別配偶関係	11
一般世帯の住居所有別1世帯当たり人員	12
世帯の種類・世帯人員別世帯数及び世帯人員	12
土地種類別面積	13
<b>3. 産 業 編</b>	
(1) 事業所	14
産業別民営事業所数構成・産業別民営従業者数構成	14
産業別民営事業所数と従業者数	14
市町村別民営事業所数・従業者数	15
(2) 工 業	15
時系列比較を行う際の注意	15
諏訪地方工業規模の推移	16
事業所数・従業者数の推移、製造品出荷額等の推移	16
長野県と諏訪地方の工業規模の推移	17
長野県・諏訪地方製造品出荷額等の比較	17
産業中分類別市町村別工業規模	18
諏訪湖を囲む地域別工業規模の分布	19
(3) 商 業	20
事業所数・従業者数・年間販売額	20
産業中分類別事業所数、産業中分類別従業者数	21
産業中分類別年間販売額	22
産業中分類別事業所数、従業者数、年間販売額の割合	22
(4) 農 業	23
総世帯員数（個人経営体）	23
基幹的農業従事者数（個人経営体）	23
専・兼業別農家数（販売農家）	24
主・副業別経営体数（個人経営体）	24
農産物販売金額1位の部門別経営体数	24
農産物販売金額規模別経営体数	25
保有山林面積規模別経営体数と面積（林業経営体）	25
経営耕地面積規模別経営体数	25
経営耕地の状況	26
農業用機械の所有農家数と所有台数（販売農家）	26
家畜等を販売目的で飼養している経営体数と飼養頭羽数	26
(5) 漁 業	27
諏訪湖の漁獲高、諏訪湖の漁獲高の推移	27
(6) 観 光	28
観光客数および観光消費額	28

<b>4. 行 財 政 編</b>	
市町村議会	29
市町村職員数	29
県関係機関行政機構図、各市町村行政機構図	30
一般会計歳入決算額の推移、一般会計歳出決算額の推移	43
特別会計歳入決算額の推移、特別会計歳出決算額の推移	43
一般会計款別歳入当初予算額、一般会計款別歳出当初予算額	44
市町村税の内訳	45
一般・特別会計歳出決算比較	45
一般会計歳出決算額伸長指数の推移	45
<b>5. 教 育 編</b>	
諏訪地方の学校の状況	46
諏訪地方学校種別児童・生徒数の推移	46
小学校の状況、中学校の状況、高等学校の状況	46・47
幼保連携型認定こども園の状況	47
幼稚園・各種学校・専修学校の状況	47
中学校卒業後の状況	47
高等学校卒業後の状況	48
中学校・高等学校卒業後の状況、進路別卒業生数の推移	48
産業大分類別県内就職者数（高等学校）	49
地域別就職者数（高等学校）	49
<b>6. 保 健 ・ 衛 生 編</b>	
医療従事者数・医療施設数	50
死因別死亡者数（概数）	50
<b>7. 社 会 福 祉 編</b>	
社会福祉施設の現況	51
生活保護受給状況	52
民生委員数	52
国民健康保険療養給付費等の状況・療養の給付（診療費）及び療養諸費諸率	53
国保加入状況	53
診療病類別件数	54
国民健康保険給付の推移	55
国民年金適用状況	56
国民年金受給状況	56
<b>8. 治 安 編</b>	
刑法犯認知・検挙件数	57
交通事故発生状況	57
諏訪地方の交通事故の原因	57
消防職員・消防施設数、消防団員数	58
火災発生件数	59
火災原因別件数	59
<b>9. 運 輸 編</b>	
各駅の乗客の推移	60
中央自動車道西宮線諏訪・諏訪南 I C、長野自動車道岡谷 I Cの出入交通量	60
道路延長と舗装状況	60
自動車保有台数	60
<b>10. ガス・水道編</b>	
ガス使用量	61
水道施設の現状	61
温泉の状況	61

諏訪地方の地勢



# 1. 沿 革

## 市町村域の沿革

〔岡谷市〕

昭和11年4月1日	市制施行（諏訪郡平野村の区域） 面積 39.39 km <sup>2</sup> 人口 41,333 人
昭和30年1月1日	諏訪郡湊村を合併 面積 48.03 km <sup>2</sup> 人口 39,140 人
昭和30年2月1日	諏訪郡川岸村を合併 面積 67.09 km <sup>2</sup> 人口 46,683 人
昭和32年3月25日	諏訪郡長地村を合併 面積 88.71 km <sup>2</sup> 人口 51,834 人
昭和33年7月1日	境界変更により東山田・東町が下諏訪町へ 面積 79.06 km <sup>2</sup> 人口 50,525 人
昭和39年10月1日	国土地理院調査変更による 面積 79.19 km <sup>2</sup> 人口 55,603 人
昭和58年10月1日	諏訪湖行政分割による面積変更（国土地理院公表） 面積 85.19 km <sup>2</sup> 人口 61,228 人
平成26年10月1日	国土地理院測定方法変更による面積変更 面積 85.10 km <sup>2</sup> 人口 50,690 人

〔諏訪市〕

昭和16年8月10日	市制施行（諏訪郡上諏訪町・四賀村・豊田村の区域） 面積 62.53 km <sup>2</sup> 人口 34,433 人
昭和30年4月1日	諏訪郡中洲村・湖南村を合併 面積 104.86 km <sup>2</sup> 人口 42,222 人
昭和33年7月1日	境界変更により中洲新井地籍の一部を茅野町へ 面積 104.84 km <sup>2</sup> 人口 42,959 人
昭和45年10月1日	諏訪湖埋立による面積変更（国土地理院公表） 面積 104.94 km <sup>2</sup> 人口 48,125 人
昭和52年9月1日	境界変更により四賀神戸地籍の一部を茅野市へ 茅野市ちの上原地籍の一部を編入 面積 104.89 km <sup>2</sup> 人口 50,157 人
昭和58年10月1日	諏訪湖行政分割による面積変更（国土地理院公表） 面積 109.91 km <sup>2</sup> 人口 51,180 人

〔茅野市〕

昭和33年8月1日	市制施行（諏訪郡旧ちの町・宮川村・米沢村・豊平村・玉川村・ 泉野村・金沢村・湖東村・北山村の区域） 面積 265.90 km <sup>2</sup> 人口 35,627 人
昭和40年10月1日	国土地理院調査変更による 面積 265.67 km <sup>2</sup> 人口 35,015 人
昭和45年4月1日	境界変更により玉川穴山の一部・金沢御狩野の一部が原村へ 原村の原山の一部を編入 面積 265.83 km <sup>2</sup> 人口 35,362 人
昭和52年9月1日	境界変更によりちの上原地籍の一部が諏訪市へ 諏訪市四賀神戸地籍の一部を編入 面積 265.88 km <sup>2</sup> 人口 41,209 人
平成27年4月1日	国土地理院測定方法変更による面積変更 面積 266.59 km <sup>2</sup> 人口 55,395 人

〔下諏訪町〕

明治26年6月30日	町制施行 面積 53.64 km <sup>2</sup> 人口 5,106 人
昭和33年7月1日	境界変更により東山田・東町を岡谷市より編入 面積 63.29 km <sup>2</sup> 人口 23,432 人
昭和58年10月1日	諏訪湖行政分割による面積変更（国土地理院公表） 面積 66.33 km <sup>2</sup> 人口 26,383 人
昭和63年10月1日	国土地理院調査変更による 面積 66.90 km <sup>2</sup> 人口 26,025 人
平成26年10月1日	国土地理院測定方法変更による面積変更 面積 66.87 km <sup>2</sup> 人口 20,698 人

〔富士見町〕

昭和30年4月1日	町制施行（諏訪郡富士見村・本郷村・落合村・境村が合併） 面積 144.37 km <sup>2</sup> 人口 17,077 人
平成27年4月1日	国土地理院測定方法変更による面積変更 面積 144.76 km <sup>2</sup> 人口 14,907 人

〔原 村〕

明治8年1月22日	村制施行 面積 43.32 km <sup>2</sup> 人口 6,477 人
昭和45年4月1日	境界変更により茅野市玉川および金沢の一部を編入 原村の一部を茅野市へ 面積 43.16 km <sup>2</sup> 人口 5,768 人
平成27年4月1日	国土地理院測定方法変更による面積変更 面積 43.26 km <sup>2</sup> 人口 7,445 人

## 市町村別面積・市役所町村役場位置

市町村	総面積	市役所・役場位置			
		所在地	東経	北緯	標高
県総数	13,561.56 km <sup>2</sup>	—	—	—	— m
諏訪地方計	715.75	—	—	—	—
岡谷市	85.10	幸町8番1号	138° 02′ 58″	36° 04′ 01″	779
諏訪市	109.17	高島一丁目22番30号	138° 06′ 51″	36° 02′ 21″	761
茅野市	266.59	塚原二丁目6番1号	138° 09′ 32″	35° 59′ 44″	801
下諏訪町	66.87	4613番地8	138° 04′ 49″	36° 04′ 10″	763
富士見町	144.76	落合10777番地	138° 14′ 27″	35° 54′ 53″	977
原村	43.26	6549番地1	138° 13′ 03″	35° 57′ 52″	1,012
諏訪湖	(再掲) 12.81	—	—	—	759

※総面積については、国土地理院公表「令和4年全国都道府県市区町村別面積調」による。  
 ※東経・北緯は、国土地理院公表「都道府県及び市区町村の東西南北端点の経度緯度」による。  
 ※標高は、「ながの県勢要覧」による。

## 2. 人口・土地編

### 世帯数・人口

市町村	令和2年国勢調査				平成27年 国勢調査 人口 (組替)	5年間の比較	
	世帯数	人口	女性100人 につき男性 の割合	1世帯 当たり 人口		増減人口	増減率
県総数	832,097	2,048,011	95.5	2.46	2,098,804	△ 50,793	△ 2.42%
諏訪地方計	80,250	193,838	96.3	2.42	198,475	△ 4,637	△ 2.34%
岡谷市	19,274	47,790	94.5	2.48	50,128	△ 2,338	△ 4.66%
諏訪市	20,776	48,729	95.5	2.35	50,140	△ 1,411	△ 2.81%
茅野市	23,848	56,400	100.3	2.36	55,912	488	0.87%
下諏訪町	7,847	19,155	93.2	2.44	20,236	△ 1,081	△ 5.34%
富士見町	5,610	14,084	94.4	2.51	14,493	△ 409	△ 2.82%
原村	2,895	7,680	96.5	2.65	7,566	114	1.51%

※平成27年国勢調査人口は、令和2年10月1日現在の市町村の境界に基づいて組み替えた人口。

令和2年国勢調査



人口の推移

各年10月1日現在 単位：人

年別	県総数	諏訪地方計	岡谷市	諏訪市	茅野市	下諏訪町	富士見町	原村
昭和 40	1,958,007	184,523	56,986	46,276	35,015	25,352	14,685	6,209
" 45	1,956,917	191,272	60,350	48,125	36,200	26,932	13,796	5,869
" 50	2,017,564	197,552	61,776	49,594	39,717	26,894	13,846	5,725
" 55	2,083,934	203,489	62,210	50,558	43,942	26,574	14,080	6,125
" 60	2,136,927	208,952	61,747	52,329	47,273	26,567	14,693	6,343
平成 2	2,156,627	209,233	59,849	52,464	50,064	25,519	14,835	6,502
" 3	2,164,074	209,855	59,516	52,790	50,729	25,464	14,796	6,560
" 4	2,171,451	210,313	59,266	52,888	51,259	25,347	14,905	6,648
" 5	2,178,927	210,427	58,986	52,835	51,809	25,070	14,968	6,759
" 6	2,188,317	210,523	58,670	52,690	52,292	24,928	15,016	6,927
" 7	2,193,984	209,869	58,056	52,104	52,807	24,535	15,362	7,005
" 8	2,200,794	209,748	57,616	52,187	53,246	24,291	15,408	7,000
" 9	2,209,654	209,557	57,284	52,217	53,464	24,021	15,458	7,113
" 10	2,214,721	210,186	57,074	52,700	53,817	23,960	15,459	7,176
" 11	2,219,028	211,439	56,950	53,363	54,428	23,956	15,520	7,222
" 12	2,215,168	211,629	56,401	53,858	54,841	23,930	15,392	7,207
" 13	2,220,208	212,358	56,262	53,945	55,472	23,785	15,591	7,303
" 14	2,216,360	211,440	55,875	53,562	55,754	23,558	15,376	7,315
" 15	2,215,352	211,511	55,554	53,726	56,069	23,283	15,525	7,354
" 16	2,214,356	211,830	55,312	53,901	56,557	23,088	15,543	7,429
" 17	2,196,114	210,885	54,699	53,240	57,099	22,863	15,528	7,456
" 18	2,189,177	209,854	54,214	53,032	57,061	22,465	15,568	7,514
" 19	2,182,190	209,164	53,793	52,811	57,201	22,314	15,489	7,556
" 20	2,173,492	208,368	53,529	52,313	57,379	22,125	15,417	7,605
" 21	2,160,873	206,797	53,077	51,501	57,382	21,774	15,363	7,700
" 22	2,152,449	204,875	52,841	51,200	56,391	21,532	15,338	7,573
" 23	2,144,344	203,736	52,403	50,996	56,121	21,356	15,279	7,581
" 24	2,133,251	202,368	51,822	50,618	56,030	21,217	15,129	7,552
" 25	2,120,406	200,640	51,207	50,348	55,679	20,918	15,006	7,482
" 26	2,108,765	199,481	50,690	50,091	55,617	20,698	14,907	7,478
" 27	2,098,804	198,475	50,128	50,140	55,912	20,236	14,493	7,566
" 28	2,088,162	197,260	49,743	49,666	55,792	20,061	14,408	7,590
" 29	2,076,377	196,179	49,262	49,316	55,826	19,857	14,276	7,642
" 30	2,063,865	195,036	48,748	49,112	55,804	19,626	14,091	7,655
令和 元	2,049,653	193,365	48,283	48,695	55,531	19,224	13,943	7,689
" 2	2,048,011	193,838	47,790	48,729	56,400	19,155	14,084	7,680
" 3	2,033,357	192,064	47,073	48,238	56,143	18,900	14,043	7,667
" 4	2,020,870	190,761	46,630	47,983	55,789	18,712	13,974	7,673

国勢調査、毎月人口異動調査

## 人口集中地区及び流入流出人口等

市町村	人口集中地区		常住人口 (夜間人口)	従業地 通学地人口 (昼間人口)	流入人口 (15歳未満も含む)	流出人口 (15歳未満も含む)	流入超過数 (△流出超過)
	面積	人口					
諏訪地方計	km <sup>2</sup> 23.8	人 81,690	人 193,838	人 193,870	人 40,835	人 40,803	人 32
岡谷市	11.7	40,225	47,790	47,033	9,084	9,841	△ 757
諏訪市	4.0	14,381	48,729	51,928	13,064	9,865	3,199
茅野市	4.0	11,835	56,400	55,259	9,065	10,206	△ 1,141
下諏訪町	4.1	15,249	19,155	17,889	4,357	5,623	△ 1,266
富士見町	—	—	14,084	15,205	4,148	3,027	1,121
原村	—	—	7,680	6,556	1,117	2,241	△ 1,124

令和2年国勢調査

## 15歳以上産業（3部門）別就業人口

市町村	総数	第1次業	第2次業	第3次業	分類不能の業	100分比(%)		
						第1次業	第2次業	第3次業
諏訪地方計	96,263	4,782	34,567	55,651	1,263	5.0	36.4	58.6
岡谷市	23,563	344	9,673	13,404	142	1.5	41.3	57.2
諏訪市	24,566	725	8,387	15,163	291	3.0	34.5	62.5
茅野市	27,569	1,752	9,726	15,584	507	6.5	35.9	57.6
下諏訪町	9,148	122	3,345	5,542	139	1.4	37.1	61.5
富士見町	7,223	926	2,280	3,933	84	13.0	31.9	55.1
原村	4,194	913	1,156	2,025	100	22.3	28.2	49.5

※産業3部門割合は、分母から「分類不能の産業」を除いて算出しているため、次頁グラフの構成比と一致しない。

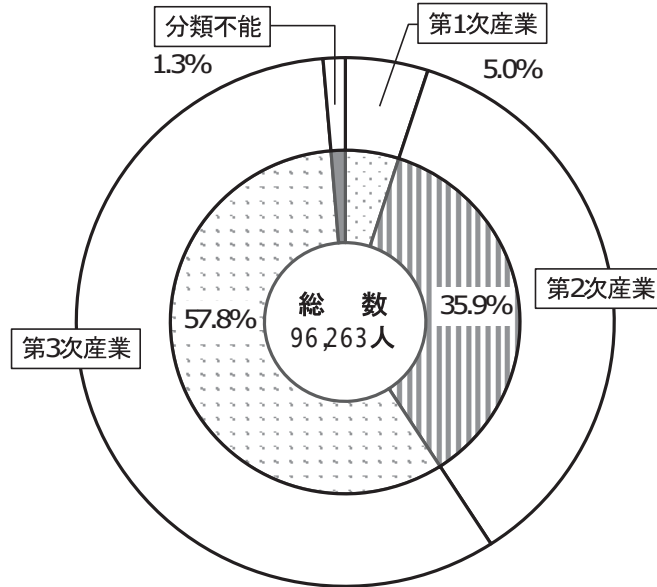
令和2年国勢調査

## 15歳以上労働力人口

市町村	15歳以上 総人口	労働力人口			非労働力人口	労働状態 不詳
		総数	就業者	完全失業者		
諏訪地方計	168,828	99,778	96,263	3,515	62,224	6,826
岡谷市	42,131	24,599	23,563	1,036	16,607	925
諏訪市	42,266	25,463	24,566	897	15,116	1,687
茅野市	48,470	28,492	27,569	923	16,552	3,426
下諏訪町	16,941	9,492	9,148	344	6,960	489
富士見町	12,344	7,438	7,223	215	4,704	202
原村	6,676	4,294	4,194	100	2,285	97

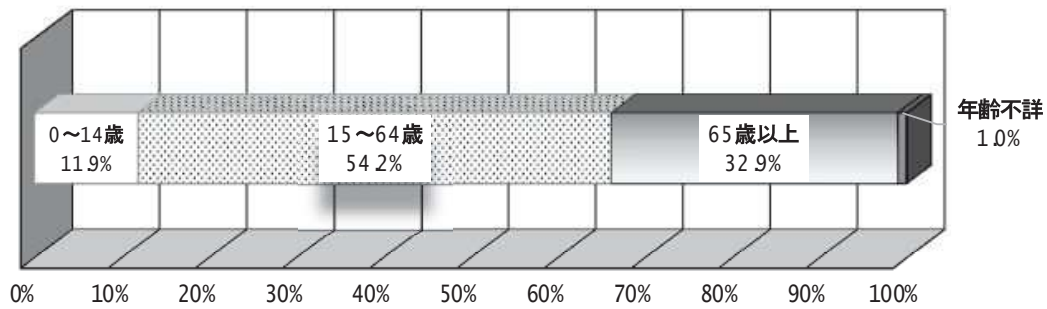
令和2年国勢調査

## 産業別人口割合



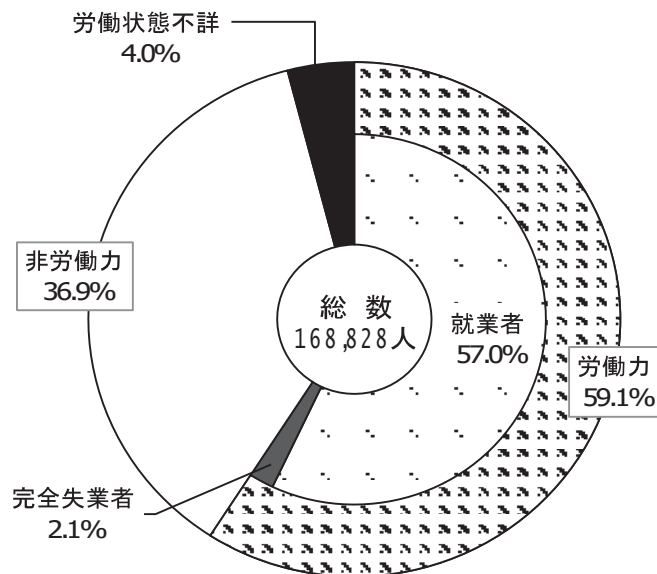
令和2年国勢調査

## 年齢階級（3区分）人口



令和2年国勢調査

## 15歳以上人口の労働力状況



令和2年国勢調査

## 年 齡 別 人 口

令和4年10月1日 単位：人

年 齡 別	諏訪地方計	岡 谷 市	諏 訪 市	茅 野 市	下 諏 訪 町	富 士 見 町	原 村
人口総数	190,761	46,630	47,983	55,789	18,712	13,974	7,673
0～4歳	6,003	1,404	1,600	1,824	501	416	258
5～9	7,421	1,686	1,872	2,358	651	530	324
10～14	8,294	1,972	2,070	2,498	789	612	353
15～19	9,069	2,214	2,149	2,842	864	634	366
20～24	6,917	1,501	1,923	2,435	533	354	171
25～29	7,465	1,753	2,271	2,203	599	418	221
30～34	7,939	1,970	2,192	2,357	642	507	271
35～39	9,324	2,132	2,500	2,748	839	697	408
40～44	11,072	2,639	2,787	3,389	1,006	821	430
45～49	14,394	3,579	3,735	4,263	1,370	947	500
50～54	14,205	3,580	3,692	4,140	1,300	970	523
55～59	11,931	3,073	2,943	3,361	1,218	838	498
60～64	11,179	2,632	2,721	3,228	1,053	948	597
65～69	11,551	2,736	2,708	3,288	1,147	1,057	615
70～74	15,357	3,822	3,563	4,430	1,614	1,232	696
75～79	12,758	3,313	3,019	3,500	1,466	945	515
80～84	10,716	2,877	2,580	2,789	1,311	787	372
85～89	7,464	2,003	1,773	1,848	966	604	270
90～94	4,225	1,123	974	1,032	524	395	177
95～99	1,399	363	330	342	146	149	69
100歳以上	182	51	44	34	15	24	14
年齢不詳	1,896	207	537	880	158	89	25

※令和2年国勢調査に基づく推計結果。

毎月人口異動調査

# 人口動態の推移

各年1月～12月 単位：人

市町村	年 別	自 然 動 態			社 会 動 態			その他の 増 減	増加人口
		出 生	死 亡	増 減	転 入	転 出	増 減		
県 総 数	平成 30	14,351	25,511	△ 11,160	38,264	38,034	230	△ 1,186	△ 12,116
	令和 元	13,750	26,055	△ 12,305	38,323	39,469	△ 1,146	△ 942	△ 14,393
	2	13,104	25,529	△ 12,425	33,687	35,435	△ 1,748	△ 692	△ 14,865
	3	12,627	26,106	△ 13,479	33,259	34,588	△ 1,329	△ 431	△ 15,239
	4	12,274	28,460	△ 16,186	41,283	37,694	3,589	△ 477	△ 13,074
諏訪 地方計	平成 30	1,326	2,235	△ 909	7,159	7,512	△ 353	△ 118	△ 1,380
	令和 元	1,313	2,511	△ 1,198	7,072	7,428	△ 356	△ 68	△ 1,622
	2	1,196	2,408	△ 1,212	6,709	6,993	△ 284	△ 78	△ 1,574
	3	1,141	2,491	△ 1,350	6,470	6,911	△ 441	2	△ 1,789
	4	1,067	2,676	△ 1,609	7,365	7,107	258	△ 67	△ 1,418
岡 谷 市	平成 30	320	612	△ 292	1,337	1,581	△ 244	△ 13	△ 549
	令和 元	326	<b>666</b>	△ 340	1,524	1,620	△ 96	△ 6	△ 442
	2	287	594	△ 307	1,278	1,555	△ 277	△ 6	△ 590
	3	274	654	△ 380	1,190	1,550	△ 360	13	△ 727
	4	263	710	△ 447	1,518	1,477	41	—	△ 406
諏 訪 市	平成 30	374	519	△ 145	2,152	2,260	△ 108	△ 80	△ 333
	令和 元	375	603	△ 228	2,065	2,149	△ 84	△ 70	△ 382
	2	338	<b>586</b>	△ 248	2,011	1,957	54	△ 63	△ 257
	3	301	<b>570</b>	△ 269	1,835	2,116	△ 281	△ 6	△ 556
	4	313	636	△ 323	2,158	2,060	<b>98</b>	△ 26	△ 251
茅 野 市	平成 30	375	540	△ 165	2,150	2,063	<b>87</b>	△ 15	△ 93
	令和 元	399	<b>597</b>	△ 198	1,975	2,125	△ 150	7	△ 341
	2	353	644	△ 291	1,944	1,997	△ 53	△ 4	△ 348
	3	354	628	△ 274	2,013	1,957	<b>56</b>	△ 3	△ 221
	4	299	702	△ 403	2,132	2,165	△ 33	△ 23	△ 459
下 諏 訪 町	平成 30	116	278	△ 162	<b>680</b>	<b>775</b>	△ 95	1	△ 256
	令和 元	93	339	△ 246	661	794	△ 133	10	△ 369
	2	<b>87</b>	288	△ 201	<b>608</b>	717	△ 109	<b>8</b>	△ 302
	3	108	317	△ 209	571	594	△ 23	<b>7</b>	△ 225
	4	93	312	△ 219	626	628	△ 2	△ 3	△ 224
富 士 見 町	平成 30	<b>87</b>	188	△ 101	458	549	△ 91	△ 4	△ 196
	令和 元	<b>78</b>	214	△ 136	497	481	16	—	△ 120
	2	<b>87</b>	195	△ 108	513	475	38	△ 7	△ 77
	3	<b>58</b>	214	△ 156	<b>550</b>	451	<b>99</b>	△ 9	△ 66
	4	<b>58</b>	202	△ 144	<b>556</b>	499	<b>57</b>	△ 13	△ 100
原  村	平成 30	54	<b>98</b>	△ 44	382	284	<b>98</b>	△ 7	47
	令和 元	42	92	△ 50	350	259	91	△ 9	32
	2	44	101	△ 57	355	292	63	△ 6	—
	3	46	108	△ 62	311	243	<b>68</b>	—	<b>6</b>
	4	41	114	△ 73	375	278	<b>97</b>	△ 2	22

※県総数は県内の異動を除いた数字。

毎月人口異動調査

## 婚姻数と離婚数の推移

単位：件

市町村		平成29年	平成30年	令和元年	令和2年	令和3年
県総数	婚姻数	8,978	8,737	8,809	7,701	7,347
	離婚数	3,212	3,053	2,981	2,910	2,667
諏訪地方計	婚姻数	835	815	800	714	678
	離婚数	289	311	288	333	258
岡谷市	婚姻数	205	198	201	177	182
	離婚数	70	78	64	87	50
諏訪市	婚姻数	231	245	227	217	198
	離婚数	87	93	80	84	74
茅野市	婚姻数	236	226	230	190	200
	離婚数	77	80	84	92	86
下諏訪町	婚姻数	71	61	52	69	49
	離婚数	31	27	30	32	21
富士見町	婚姻数	58	56	55	37	38
	離婚数	16	20	18	29	13
原村	婚姻数	34	29	35	24	11
	離婚数	8	13	12	9	14

厚生労働省 人口動態統計

## 世帯数の推移

各年10月1日 単位：世帯

市町村	平成28年	平成29年	平成30年	令和元年	令和2年	令和3年	令和4年
県総数	813,030	818,683	824,314	829,516	832,097	836,821	844,211
諏訪地方計	78,185	78,842	79,412	79,811	80,250	80,558	81,202
岡谷市	19,173	19,214	19,256	19,387	19,274	19,138	19,193
諏訪市	20,401	20,536	20,698	20,785	20,776	20,873	21,121
茅野市	22,514	22,878	23,202	23,388	23,848	24,119	24,299
下諏訪町	7,933	7,957	7,928	7,842	7,847	7,801	7,826
富士見町	5,432	5,472	5,477	5,519	5,610	5,715	5,771
原村	2,732	2,785	2,851	2,890	2,895	2,912	2,992

国勢調査、毎月人口異動調査

## 地域別転入・転出人口

### (1) 転 入

令和4年 単位：人

市町村	転 入 人 口									
	総 数	県 内	県 外							
			総 数	埼 玉	千 葉	東 京	神 奈 川	山 梨	愛 知	そ の 他
県 総 数	41,283	—	41,283	2,823	1,918	7,084	3,292	951	2,702	22,513
諏訪地方計	7,365	3,422	3,943	225	170	<b>679</b>	353	207	262	2,047
岡 谷 市	1,518	<b>859</b>	<b>659</b>	40	23	102	47	30	44	373
諏 訪 市	2,158	1,045	1,113	<b>86</b>	35	153	<b>88</b>	42	83	626
茅 野 市	2,132	<b>850</b>	1,282	<b>58</b>	63	234	106	<b>80</b>	<b>89</b>	652
下諏訪町	626	341	285	8	18	52	42	4	16	145
富士見町	<b>556</b>	183	373	20	19	<b>77</b>	35	47	21	154
原 村	375	144	231	13	12	61	35	4	9	97

※県総数は県内の異動を除いた数字。

毎月人口異動調査

### (2) 転 出

令和4年 単位：人

市町村	転 出 人 口									
	総 数	県 内	県 外							
			総 数	埼 玉	千 葉	東 京	神 奈 川	山 梨	愛 知	そ の 他
県 総 数	37,694	—	37,694	2,905	1,811	7,131	3,275	993	2,810	18,769
諏訪地方計	7,107	3,659	3,448	226	149	725	361	205	215	1,569
岡 谷 市	1,477	<b>807</b>	<b>670</b>	44	27	137	<b>68</b>	40	<b>58</b>	296
諏 訪 市	2,060	1,128	932	62	47	196	108	52	54	413
茅 野 市	2,165	984	1,181	<b>76</b>	<b>55</b>	247	124	51	<b>76</b>	552
下諏訪町	628	415	213	14	9	<b>60</b>	20	6	14	<b>90</b>
富士見町	499	210	289	23	11	52	22	51	5	125
原 村	278	115	163	7	—	33	19	5	8	91

※県総数は県内の異動を除いた数字。

毎月人口異動調査

# 5 歳階級別 配偶関係

年代	岡谷市													
	有配偶者						未婚							
	平成27年		令和2年		平成27年		令和2年		平成27年		令和2年			
15~19	5	7	3	4	1,202	1,067	1,084	991	1	1	1	1	1	1
20~24	54	87	51	77	768	734	890	700	4	11	5	5	5	5
25~29	262	367	249	341	746	549	679	502	12	27	12	31	31	33
30~34	598	677	479	601	589	359	508	327	30	49	29	57	57	70
35~39	881	1,089	674	739	600	316	457	257	57	126	37	68	68	84
40~44	1,215	1,290	919	1,069	617	343	526	265	94	201	65	175	175	255
45~49	1,132	1,159	1,213	1,252	536	245	588	319	111	189	114	230	230	358
50~54	1,081	1,148	1,086	1,124	342	149	504	228	108	179	128	205	205	300
55~59	964	1,026	1,030	1,100	232	123	326	135	113	178	128	206	206	300
60~64	1,169	1,321	927	981	224	99	220	113	121	252	133	204	204	300
65以上	5,668	4,888	5,591	4,956	299	366	426	358	1,013	3,901	1,038	4,028	4,028	5,209
計	13,029	13,059	12,222	12,244	6,155	4,350	6,168	4,195	1,664	5,114	1,690	5,209	5,209	7,209

年代	諏訪市													
	有配偶者						未婚							
	平成27年		令和2年		平成27年		令和2年		平成27年		令和2年			
15~19	5	7	1	4	1,153	1,128	1,057	1,051	1	1	1	1	1	1
20~24	65	110	52	93	760	823	948	841	1	7	8	10	10	10
25~29	344	481	286	426	902	659	809	584	12	30	14	33	33	33
30~34	718	831	588	686	610	410	611	361	30	62	29	70	70	70
35~39	1,036	1,127	769	843	536	292	506	269	68	105	41	84	84	84
40~44	1,343	1,389	1,015	1,105	602	296	469	247	106	214	80	155	155	155
45~49	1,127	1,221	1,308	1,317	471	230	555	270	113	215	148	258	258	258
50~54	1,033	1,038	1,097	1,160	312	141	431	211	130	201	159	250	250	250
55~59	1,011	1,070	952	1,002	237	105	311	137	125	213	154	209	209	209
60~64	1,162	1,254	970	1,009	186	103	213	106	118	221	141	254	254	254
65以上	5,092	4,341	5,100	4,492	292	398	381	400	843	3,479	909	3,514	3,514	3,514
計	12,936	12,869	12,138	12,137	6,061	4,585	6,291	4,477	1,547	4,748	1,683	4,838	4,838	4,838

年代	茅野市													
	有配偶者						未婚							
	平成27年		令和2年		平成27年		令和2年		平成27年		令和2年			
15~19	14	10	1	3	1,486	1,177	1,588	1,323	1	1	1	1	1	1
20~24	58	100	65	74	1,108	854	1,374	863	4	6	3	8	8	8
25~29	307	449	295	410	950	728	866	590	13	30	12	35	35	35
30~34	710	895	623	751	699	428	591	390	32	68	28	65	65	65
35~39	1,226	1,400	840	1,057	626	313	529	294	59	122	57	93	93	93
40~44	1,490	1,539	1,304	1,409	652	313	540	255	127	243	87	166	166	166
45~49	1,382	1,377	1,493	1,527	433	190	586	277	137	189	143	269	269	269
50~54	1,180	1,248	1,332	1,358	341	119	416	194	129	191	142	225	225	225
55~59	1,218	1,347	1,153	1,227	234	94	316	115	128	211	156	200	200	200
60~64	1,376	1,449	1,219	1,310	211	84	228	88	178	312	146	240	240	240
65以上	5,745	4,819	6,041	5,209	307	323	423	350	1,005	3,566	1,080	3,642	3,642	3,642
計	14,706	14,633	14,366	14,335	7,047	4,623	7,457	4,739	1,812	4,939	1,854	4,943	4,943	4,943

年代	下諏訪町												
	有配偶者						未婚						
	平成27年		令和2年		平成27年		令和2年		平成27年		令和2年		
15~19	—	—	—	—	441	390	392	406	1	—	—	—	—
20~24	11	22	12	9	293	278	304	233	—	3	—	3	3
25~29	100	124	64	92	294	231	262	184	5	6	2	9	9
30~34	197	266	156	195	244	132	205	115	11	14	9	11	11
35~39	353	382	246	308	222	119	198	110	14	32	19	24	24
40~44	429	478	346	379	277	137	185	93	43	80	24	46	46
45~49	405	444	427	469	201	102	239	117	57	68	56	94	94
50~54	406	427	390	411	164	67	176	90	39	85	52	86	86
55~59	408	418	402	415	102	45	143	67	38	87	52	92	92
60~64	496	566	373	391	83	42	91	46	50	112	53	99	99
65以上	2,548	2,238	2,470	2,229	128	195	170	203	445	1,695	472	1,714	1,714
計	5,353	5,365	4,886	4,899	2,449	1,738	2,365	1,664	703	2,182	739	2,208	2,208

年代	富士見町												
	有配偶者						未婚						
	平成27年		令和2年		平成27年		令和2年		平成27年		令和2年		
15~19	1	1	—	—	295	303	292	291	—	—	—	—	—
20~24	7	7	11	13	214	187	191	207	—	3	—	2	2
25~29	75	104	44	72	213	170	188	129	3	7	3	4	4
30~34	171	206	123	158	162	126	140	90	9	19	11	18	18
35~39	259	297	210	240	164	78	128	68	10	22	21	26	26
40~44	306	335	270	312	156	68	134	66	16	34	16	31	31
45~49	306	356	319	350	132	45	149	70	29	42	26	41	41
50~54	278	298	298	346	103	41	116	39	34	41	36	54	54
55~59	364	436	285	303	76	25	98	35	32	46	38	45	45
60~64	442	433	364	430	55	25	71	34	33	70	48	65	65
65以上	1,739	1,457	1,803	1,529	79	86	119	93	324	1,180	331	1,139	1,139
計	3,948	3,930	3,727	3,753	1,649	1,154	1,626	1,122	490	1,464	530	1,425	1,425

年代	原村												
	有配偶者						未婚						
	平成27年		令和2年		平成27年		令和2年		平成27年		令和2年		
15~19	—	—	—	—	170	143	145	171	—	—	—	—	—
20~24	7	6	5	11	103	104	89	73	—	3	—	—	—
25~29	30	42	31	40	121	67	87	68	—	2	2	2	2
30~34	89	102	68	94	80	48	77	37	1	9	3	6	6
35~39	121	150	137	161	86	39	64	39	7	16	3	12	12
40~44	165	197	153	176	57	29	77	33	12	16	8	22	22
45~49	155	191	181	206	46	25	50	30	20	12	17	15	15
50~54	183	206	170	198	41	21	46	26	18	17	21	15	15
55~59	240	241	190	208	37	10	42	22	19	23	29	24	24
60~64	255	252	266	254	36	11	32	13	24	34	29	21	21
65以上	908	752	977	839	63	38	83	60	139	547	148	536	536
計	2,153	2,139	2,178	2,187	840	535	792	572	240	679	250	653	653

\* 14歳以下は除外。

各年国勢調査



一般世帯の住居所有別 1 世帯当たり人員

市町村	住宅に住む一般世帯				持ち家				(つづく)			
	住宅に住む一般世帯		持ち家		持ち家		公営・公団・公社の借家		公営・公団・公社の借家		公営・公団・公社の借家	
	世帯数	世帯人員	1世帯当たり人員	世帯数	世帯人員	1世帯当たり人員	世帯数	世帯人員	1世帯当たり人員	世帯数	世帯人員	1世帯当たり人員
諏訪地方計	78,845	187,496	2.38	77,961	185,866	2.38	56,876	150,430	2.64	1,839	3,449	1.88
岡谷市	18,931	46,201	2.44	18,755	45,866	2.45	14,012	37,562	2.68	749	1,293	1.73
諏訪市	20,494	47,228	2.30	20,303	46,879	2.31	13,150	34,840	2.65	405	785	1.94
茅野市	23,437	54,840	2.34	23,083	54,215	2.35	16,562	43,793	2.64	472	935	1.98
下諏訪町	7,682	18,334	2.39	7,608	18,183	2.39	6,000	15,409	2.57	121	239	1.98
富士見町	5,486	13,550	2.47	5,435	13,456	2.48	4,578	11,979	2.62	76	146	1.92
原村	2,815	7,343	2.61	2,777	7,267	2.62	2,574	6,847	2.66	16	51	3.19

市町村	住宅				(つづき)				住宅以外に住む一般世帯						
	住宅		住宅		住宅		住宅		住宅以外に住む一般世帯		住宅以外に住む一般世帯		住宅以外に住む一般世帯		
	世帯数	世帯人員	1世帯当たり人員	世帯数	世帯人員	1世帯当たり人員	世帯数	世帯人員	1世帯当たり人員	世帯数	世帯人員	1世帯当たり人員	世帯数	世帯人員	1世帯当たり人員
諏訪地方計	17,257	28,860	1.67	1,989	3,127	1.57	884	1,630	1.84	1,245	1,689	1.36	308	408	1.32
岡谷市	3,579	6,333	1.77	415	678	1.63	176	335	1.90	408	408	1.32	345	345	1.41
諏訪市	6,050	10,178	1.68	698	1,076	1.54	191	349	1.83	245	345	1.38	495	495	1.38
茅野市	5,513	8,642	1.57	536	845	1.58	354	625	1.77	359	495	1.32	196	196	1.32
下諏訪町	1,297	2,257	1.74	190	278	1.46	74	151	2.04	149	196	1.32	114	161	1.41
富士見町	660	1,136	1.72	121	195	1.61	51	94	1.84	114	161	1.41	70	84	1.20
原村	158	314	1.99	29	55	1.90	38	76	2.00	70	84	1.20			

令和2年国勢調査

世帯の種類・世帯人員別世帯数及び世帯人員

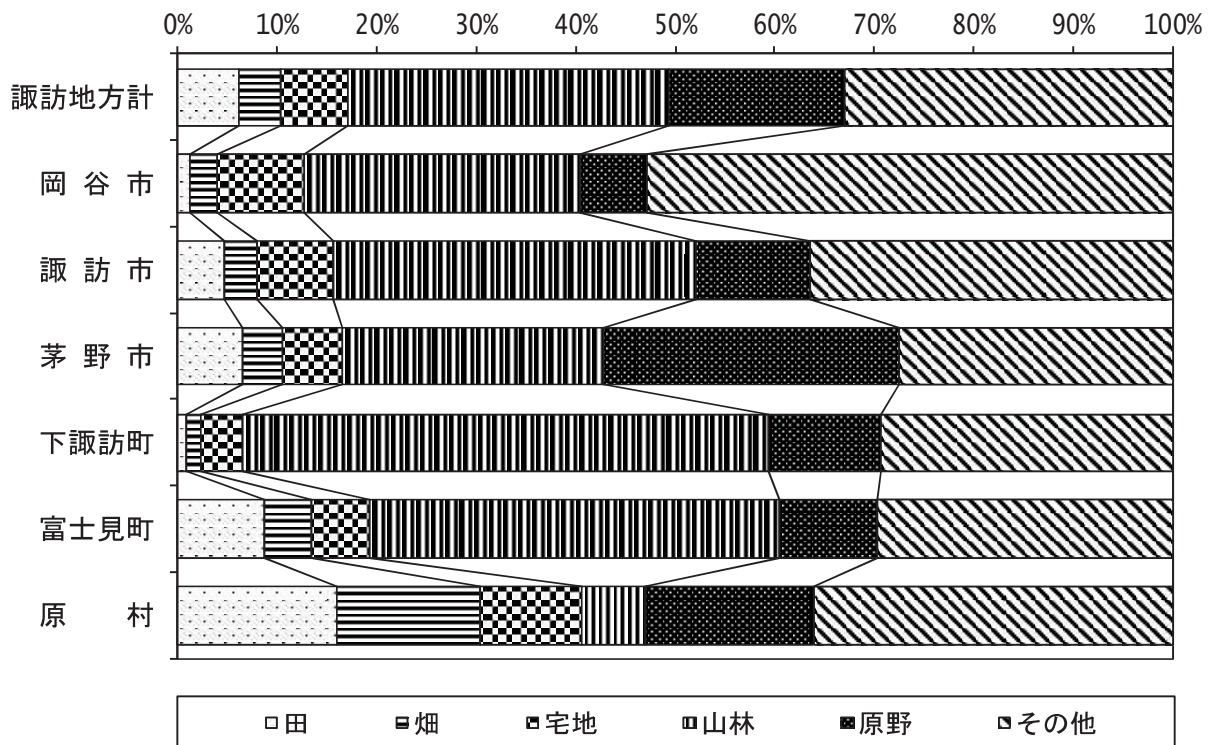
市町村	一般世帯							1世帯以上	1世帯人員	一世帯人員	二世帯人員	三世帯人員	四世帯人員	五世帯人員	六世帯人員	七人以上	間借下宿などの単身者(再掲)(人)	会社などの単身者(再掲)(人)
	世帯数																	
	総数	1人	2人	3人	4人	5人	6人											
諏訪地方計	80,090	25,814	24,374	13,948	9,959	3,871	1,470	654	189,185	2.36	653	890						
岡谷市	19,239	5,681	6,013	3,533	2,487	996	366	163	46,609	2.42	118	244						
諏訪市	20,739	7,333	6,063	3,443	2,434	958	343	165	47,573	2.29	123	173						
茅野市	23,796	8,164	6,968	3,975	2,968	1,118	426	177	55,335	2.33	275	244						
下諏訪町	7,831	2,423	2,484	1,436	916	364	136	72	18,530	2.37	52	105						
富士見町	5,600	1,583	1,802	1,025	738	273	133	46	13,711	2.45	41	82						
原村	2,885	630	1,044	536	416	162	66	31	7,427	2.57	44	42						

令和2年国勢調査

## 土地種類別面積

令和4年1月1日現在  
単位：百万円

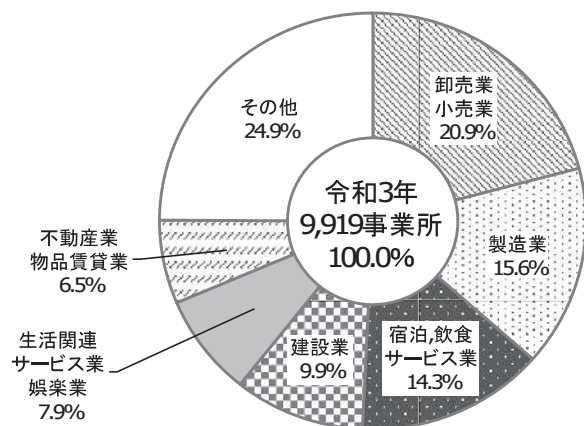
市町村	総数	田	畑	宅地	山林	原野	その他	課税対象地 総評価額
諏訪地方計	716.49/km <sup>2</sup> (100%)	43.96 (6.1)	30.65 (4.3)	47.37 (6.6)	231.13 (32.3)	127.11 (17.7)	236.27 (33.0)	630,495
岡谷市	85.10 (100)	1.03 (1.2)	2.41 (2.8)	7.48 (8.8)	23.58 (27.7)	5.71 (6.7)	44.89 (52.8)	155,040
諏訪市	109.91 (100)	5.22 (4.7)	3.50 (3.2)	8.44 (7.7)	40.06 (36.4)	12.79 (11.6)	39.90 (36.4)	183,289
茅野市	266.59 (100)	17.54 (6.6)	10.55 (4.0)	15.95 (6.0)	69.71 (26.1)	79.57 (29.8)	73.27 (27.5)	163,931
下諏訪町	66.87 (100)	0.62 (0.9)	0.95 (1.4)	2.88 (4.3)	35.29 (52.8)	7.54 (11.3)	19.59 (29.3)	65,709
富士見町	144.76 (100)	12.64 (8.7)	7.00 (4.8)	8.22 (5.7)	59.75 (41.3)	14.14 (9.8)	43.01 (29.7)	43,866
原村	43.26 (100)	6.91 (16.0)	6.24 (14.4)	4.40 (10.2)	2.74 (6.3)	7.36 (17.0)	15.61 (36.1)	18,660



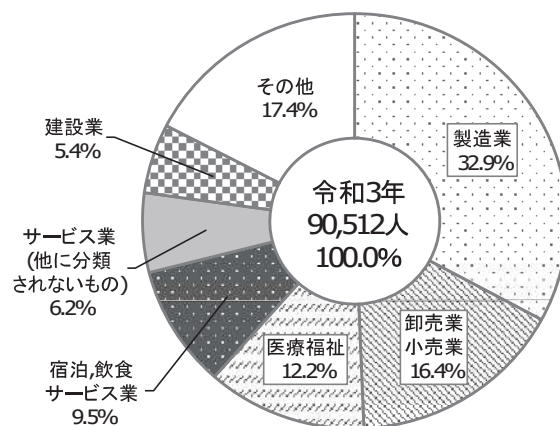
### 3. 産 業 編

#### (1) 事 業 所

産業別民営事業所数構成



産業別民営従業者数構成



産業別民営事業所数と従業者数

市 町 村		諏訪地方計	岡 谷 市	諏 訪 市	茅 野 市	下諏訪町	富士見町	原 村
総 数	事業所数	9,919	2,398	3,019	2,558	944	611	389
	従業者数	90,512	22,590	26,142	23,908	7,815	7,843	2,214
農 林 漁 業	事業所数	80	12	18	17	-	22	11
	従業者数	1,103	113	347	138	-	395	110
鉱 業 , 採 石 業 砂 利 採 取 業	事業所数	6	-	3	-	1	2	-
	従業者数	41	-	27	-	8	6	-
建 設 業	事業所数	982	204	262	282	90	74	70
	従業者数	4,928	1,110	1,368	1,377	450	345	278
製 造 業	事業所数	1,544	531	333	370	156	99	55
	従業者数	29,756	8,847	5,878	9,000	2,340	3,212	479
電 気 , ガ ス 業 熱 供 給 , 水 道 業	事業所数	34	3	16	11	1	3	-
	従業者数	322	14	104	97	103	4	-
情 通 信 報 業	事業所数	93	18	31	24	6	9	5
	従業者数	738	150	387	81	55	21	44
運 輸 便 業	事業所数	139	28	59	26	7	14	5
	従業者数	2,412	437	988	625	63	226	73
卸 小 売 業	事業所数	2,072	555	655	490	206	115	51
	従業者数	14,879	3,993	4,929	3,744	1,178	799	236
金 融 業	事業所数	156	41	60	33	16	4	2
	従業者数	1,552	448	639	317	95	39	14
不 動 産 業 物 品 賃 貸 業	事業所数	649	133	335	116	47	8	10
	従業者数	1,926	278	914	491	189	16	38
学 術 研 究 専 門・ 技 術 サ ー ビ ス 業	事業所数	432	98	152	106	38	19	19
	従業者数	1,674	370	646	340	210	70	38
宿 泊 , 飲 食 サ ー ビ ス 業	事業所数	1,416	198	410	480	132	99	97
	従業者数	8,572	1,078	3,248	2,829	701	449	267
生 活 関 連 サ ー ビ ス 業 娯 楽 業	事業所数	779	207	219	221	86	30	16
	従業者数	3,565	969	912	1,118	289	242	35
教 学 習 支 援 育 業	事業所数	262	60	83	65	27	17	10
	従業者数	1,494	269	365	609	112	91	48
医 療 福 祉	事業所数	623	154	174	163	76	39	17
	従業者数	11,027	2,440	3,259	1,780	1,506	1,701	341
複 合 サ ー ビ ス 業	事業所数	83	21	20	23	5	10	4
	従業者数	938	196	233	353	61	63	32
サ ー ビ ス 業 (他に分類されないもの)	事業所数	569	135	189	131	50	47	17
	従業者数	5,585	1,878	1,898	1,009	455	164	181

※産業分類は平成25年10月改定の日本標準産業分類による。  
※公務・事業内容等不詳は除く。

令和3年経済センサス活動調査

## 市町村別民営事業所数・従業者数

市町村	事業所数	従業者数	平均 従業者数	令和3年 人口 (6月1日現在)	人口1万人 当たりの 事業所数	人口1万人 当たりの 従業者数
諏訪地方計	9,919	90,512	9.1	192,474	515.3	4,702.6
岡谷市	2,398	22,590	9.4	47,306	506.9	4,775.3
諏訪市	3,019	26,142	8.7	48,297	625.1	5,412.8
茅野市	2,558	23,908	9.3	56,181	455.3	4,255.5
下諏訪町	944	7,815	8.3	18,990	497.1	4,115.3
富士見町	611	7,843	12.8	14,020	435.8	5,594.2
原村	389	2,214	5.7	7,680	506.5	2,882.8

※公務・事業内容等不詳は除く。  
※人口は毎月異動調査による。

令和3年経済センサスー活動調査

## (2) 工業

### 時系列比較を行う際の注意

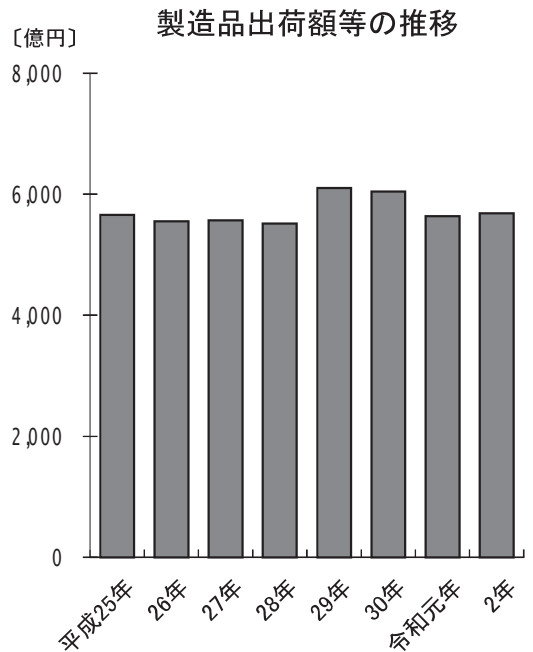
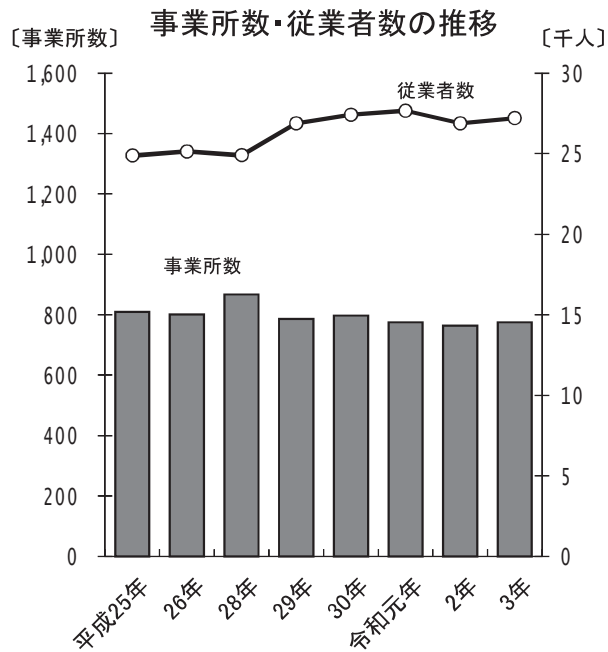
工業統計と経済センサス活動の数値で時系列比較を行う場合は、以下の点に留意してください。

1. 「経済センサスー活動調査」のうち、産業別集計（製造業）においては、個人経営を除く全ての事業所を調査対象として集計しているが、工業統計については、従業者4人以上の全ての事業所を調査対象として集計していることから、接続しない年がある。
2. 令和3年経済センサスー活動調査においては、個人経営を含まない集計結果であることから、令和2年工業統計と単純比較ができない。また、平成28年経済センサスー活動調査は、事業所数、従業者数については、調査対象のうち、個人経営調査票による調査分を含んだ集計結果であるのに対し、製造品出荷額等、品目別出荷金額、付加価値額は、これらの調査分を含まない集計結果である。

## 諏訪地方工業規模の推移

年 別	事業所数	従業者数	製 造 品 出荷額等	指数 (29年=100)			製造品出荷額等	
				事業所数	従業者数	出荷額	1事業所 当たり	1従業者 当たり
平成 25	809	24,876	56,566,760	102.9	92.5	92.7	69,922	2,274
26	801	25,140	55,495,887	101.9	93.5	90.9	69,283	2,207
27	…	…	55,664,359	…	…	91.2	…	…
28	867	24,899	55,160,379	110.3	92.6	90.4	63,622	2,215
29	786	26,887	61,042,610	100.0	100.0	100.0	77,662	2,270
30	797	27,418	60,401,061	101.4	102.0	98.9	75,786	2,203
令和元	775	27,667	56,357,121	98.6	102.9	92.3	72,719	2,037
2	764	26,886	56,807,017	97.2	100.0	93.1	74,355	2,113
3	775	27,204	…	98.6	101.2	…	…	…

工業統計調査



※平成27年「製品出荷額等」、28年「事業所数」「従業者数」は、経済センサスー活動調査の数値。

※平成27年は調査未実施のため、「事業所数」「従業者数」の数値なし。

※令和2年の製造品出荷額等は、令和3年に調査するため数値なし。

## 長野県と諏訪地方の工業規模の推移

年別	長野県 総数			諏訪地方 総数			諏訪地方対長野県比		
	事業所数	従業者数	製造品出荷額等	事業所数	従業者数	製造品出荷額等	事業所数	従業者数	製造品出荷額等
平成25	5,276	189,150	511,253,544	809	24,876	56,566,760	15.3	13.2	11.1
26	5,193	190,884	545,478,425	801	25,140	55,495,887	15.3	13.2	10.2
27	…	…	587,943,220	…	…	55,664,359	…	…	9.5
28	5,562	188,720	583,193,468	867	24,899	55,160,379	15.6	13.2	9.5
29	4,994	198,887	616,813,471	786	26,887	61,042,610	15.7	13.5	9.9
30	4,932	202,731	646,590,595	797	27,148	60,401,061	16.2	13.4	9.3
令和元	4,825	204,917	615,784,655	775	27,667	56,357,121	16.1	13.5	9.2
2	4,767	202,222	604,311,631	764	26,886	56,807,017	16.0	13.3	9.4
3	4,825	198,141	…	775	27,204	…	16.1	13.7	…

年別	岡谷市			諏訪市			茅野市		
	事業所数	従業者数	製造品出荷額等	事業所数	従業者数	製造品出荷額等	事業所数	従業者数	製造品出荷額等
平成25	257	7,167	21,525,443	183	4,546	7,679,776	214	7,995	18,151,815
26	254	7,305	18,649,248	175	4,428	7,890,722	223	8,331	19,826,359
27	…	…	17,474,183	…	…	8,618,400	…	…	20,485,832
28	274	6,830	16,031,769	195	4,609	9,447,874	231	8,120	19,335,738
29	255	7,631	18,476,285	173	4,884	10,149,252	211	8,489	21,370,169
30	257	7,950	19,120,606	176	4,999	10,012,331	216	8,932	22,828,736
令和元	251	8,037	18,237,081	172	5,190	9,536,164	208	8,914	20,624,478
2	248	8,012	15,766,964	171	5,085	8,610,098	203	8,485	22,792,746
3	260	8,073	…	163	5,004	…	202	8,661	…

年別	下諏訪町			富士見町			原村		
	事業所数	従業者数	製造品出荷額等	事業所数	従業者数	製造品出荷額等	事業所数	従業者数	製造品出荷額等
平成25	79	1,650	2,954,839	59	3,216	5,630,116	17	302	624,771
26	74	1,655	1,669,139	58	3,124	6,781,804	17	297	678,615
27	…	…	2,417,570	…	…	6,262,800	…	…	405,574
28	81	1,772	2,523,414	65	3,294	6,988,642	21	274	832,942
29	74	2,012	2,667,217	57	3,526	7,501,821	16	345	877,866
30	73	2,005	2,607,596	59	3,211	5,021,292	16	321	810,500
令和元	72	1,983	2,398,294	56	3,205	4,855,188	16	338	705,916
2	70	1,795	3,847,568	56	3,171	5,203,872	16	338	585,769
3	74	2,081	…	58	3,093	…	18	292	…

※従業者数4人以上の製造業を営む事業所。

工業統計調査

※平成27年、令和2年「製造品出荷額等」、平成28年、令和3年「事業所数」「従業者数」は、経済センサス活動調査の数値。

※平成27年は調査未実施のため、「事業所数」「従業者数」の数値なし。

※令和3年の製造品出荷額等は、令和4年に調査するため数値なし。

## 長野県・諏訪地方製造品出荷額等の比較

市町村	事業所数	従業者数	経理項目			
			現金給与総額	原材料使用額等	製造品出荷額等	粗付加価値額
県 総 数	4,825	198,141	91,655,889	362,698,278	604,311,631	227,409,540
諏訪地方計	775	27,204	12,053,864	30,320,948	56,807,017	24,874,306
岡谷市	260	8,073	3,634,722	7,548,345	15,766,964	7,723,705
諏訪市	163	5,004	1,997,338	4,637,512	8,610,098	3,752,235
茅野市	202	8,661	3,797,689	12,583,837	22,792,746	9,576,073
下諏訪町	74	2,081	834,330	2,551,940	3,847,568	1,210,401
富士見町	58	3,093	1,683,307	2,749,022	5,203,872	2,305,711
原 村	18	292	106,478	250,292	585,769	306,181

※従業者数4人以上の製造業を営む事業所。

令和3年経済センサス活動調査

※経理項目の数値は令和2年の実績。

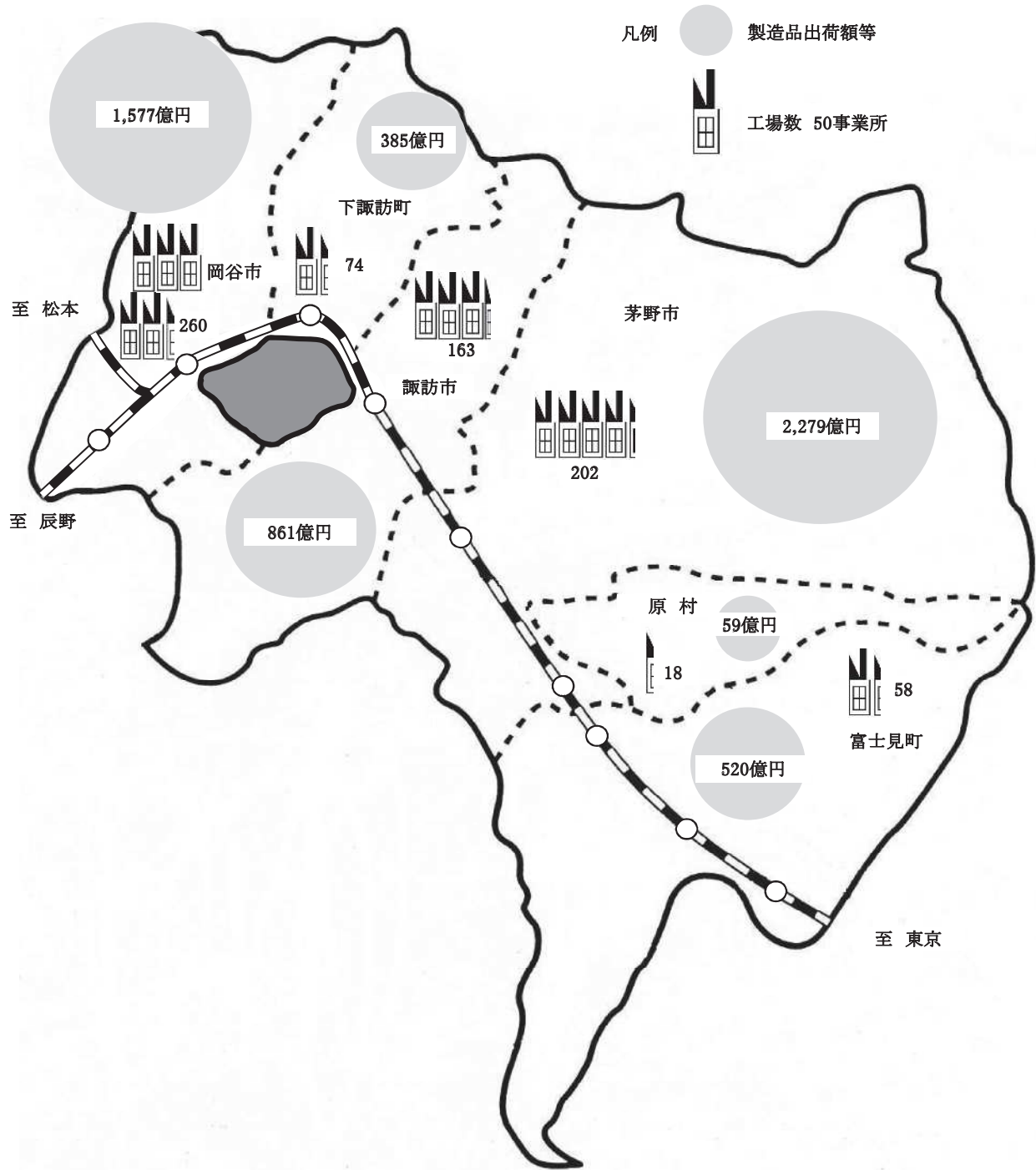
産業中分類別市町村別工業規模

産中分類別	岡谷市			諏訪市			茅野市			下諏訪町			富士見町			原村		
	事業所数	従業者数	製造品出荷額等 万円	事業所数	従業者数	製造品出荷額等 万円	事業所数	従業者数	製造品出荷額等 万円	事業所数	従業者数	製造品出荷額等 万円	事業所数	従業者数	製造品出荷額等 万円	事業所数	従業者数	製造品出荷額等 万円
総数	260	8,073	15,766,964	163	5,004	8,610,098	202	8,661	22,792,746	74	2,081	3,847,568	58	3,093	5,203,872	18	292	585,769
09 食料	11	114	158,078	15	207	395,017	19	611	1,961,178	2	214	X	2	37	X	-	-	-
10 飲料	2	19	X	5	96	92,341	1	11	X	1	5	X	3	192	1,799,460	-	-	-
11 繊維	5	72	61,352	1	7	X	-	-	-	5	97	58,291	-	-	-	-	-	-
12 木材	-	-	-	-	-	-	1	6	X	-	-	-	1	69	X	-	-	-
13 家具	2	23	X	1	4	X	2	93	X	-	-	-	-	-	-	-	-	-
14 紙・パルプ	2	24	X	-	-	-	2	83	X	-	-	-	-	-	-	-	-	-
15 印刷	5	101	112,142	3	68	106,895	2	42	X	-	-	-	-	-	-	-	-	-
16 化学	1	14	X	-	-	-	2	55	X	1	19	X	1	13	X	-	-	-
17 石油	-	-	-	-	-	-	1	6	X	-	-	-	1	6	X	-	-	-
18 プラスチック	7	149	194,481	9	147	253,093	12	366	1,520,853	6	115	367,079	1	6	X	-	-	-
19 ゴム	1	36	X	1	22	X	1	141	X	-	-	-	-	-	-	-	-	-
20 皮革	-	-	-	-	-	-	-	-	-	-	-	-	-	-	-	-	-	-
21 窯業	3	37	76,465	1	5	X	3	36	97,582	1	5	X	3	19	75,278	-	-	-
22 鉄鋼	4	58	59,656	3	39	104,230	3	64	570,645	3	24	11,672	-	-	-	2	36	X
23 非鉄	5	273	918,845	7	170	300,364	7	667	2,952,188	2	19	X	8	302	419,038	-	-	-
24 金属	47	1,699	2,685,621	25	770	1,331,144	24	646	1,211,708	12	130	143,461	6	117	198,573	3	31	26,117
25 はん用機械	21	1,470	2,874,545	9	169	273,499	12	530	1,888,745	1	14	X	3	49	110,150	1	4	X
26 生産用機械	60	1,848	4,690,159	32	846	1,597,926	31	1,351	3,089,426	19	273	289,854	6	72	272,395	4	47	116,468
27 業務用機械	25	682	1,294,551	14	887	1,596,710	11	373	939,517	4	32	27,033	3	68	40,827	1	33	X
28 電子	11	474	858,397	12	487	545,466	30	1,879	3,730,427	1	40	X	6	1,832	1,466,071	-	-	-
29 電気	16	469	752,520	4	38	51,980	15	877	1,912,498	4	260	278,394	7	156	178,595	3	39	246,673
30 情報	7	74	123,161	2	92	X	1	104	X	4	732	727,749	-	-	-	2	10	X
31 輸送	20	384	623,824	14	764	1,488,536	14	576	1,303,580	5	41	44,721	3	101	148,892	-	-	-
32 その他	5	53	83,114	5	186	346,717	8	144	228,297	3	61	96,350	4	54	58,644	2	92	X

※従業者数4人以上の製造業を営む事業所。  
※「製造品出荷額等」は令和2年の実績。

令和3年経済センサス-活動調査

諏訪湖を囲む地域別工業規模の分布(令和3年)



※従業者数4人以上の製造業を営む事業所。  
 ※製造品出荷額等は令和2年実績。



### (3) 商 業

#### 事業所数・従業者数・年間販売額

市町村	平成 16 年			平成 19 年			平成 24 年		
	事業所数	従業者数	販 売 額	事業所数	従業者数	販 売 額	事業所数	従業者数	販 売 額
県 総 数	29,538	187,479	606,290,063	27,362	183,819	583,218,741	20,175	132,136	443,610,591
諏訪地方計	2,725	17,092	51,081,097	2,605	16,891	52,567,491	1,917	11,526	38,600,945
岡 谷 市	738	4,575	13,222,033	692	4,595	14,937,627	524	3,313	9,759,871
諏 訪 市	880	5,726	21,621,302	821	5,470	20,206,904	620	3,895	16,891,787
茅 野 市	559	3,709	8,622,556	569	3,749	9,561,997	424	2,425	6,046,767
下 諏 訪 町	338	1,885	4,903,104	314	1,812	4,945,569	231	1,256	4,639,349
富 士 見 町	145	859	1,856,432	136	873	1,996,517	80	520	1,024,797
原 村	65	338	855,670	73	392	918,877	38	117	238,374

市町村	平成 26 年			平成 28 年			令和 3 年		
	事業所数	従業者数	販 売 額	事業所数	従業者数	販 売 額	事業所数	従業者数	販 売 額
県 総 数	19,989	141,126	499,484,600	20,725	146,166	547,708,564	19,707	149,016	5,395,740
諏訪地方計	1,857	12,383	40,881,500	1,930	12,636	42,465,893	1,813	12,690	428,439
岡 谷 市	511	3,371	10,746,900	507	3,350	11,107,767	503	3,642	111,732
諏 訪 市	594	4,293	16,525,400	604	4,391	17,790,350	543	4,139	188,137
茅 野 市	426	2,854	7,463,900	472	2,961	8,351,326	440	3,137	75,263
下 諏 訪 町	193	1,140	3,806,500	216	1,228	3,719,685	185	943	35,449
富 士 見 町	90	522	1,567,200	94	541	1,189,344	100	670	15,268
原 村	43	203	771,600	37	165	307,421	42	159	2,590

※平成 16 年は簡易調査。

商業統計調査

※平成 24 年、平成 28 年及び令和 3 年は経済センサスー活動調査の結果のため時系列比較の際は注意が必要。

※販売額は前年度実績数値。

## 産業中分類別事業所数

産業中分類	総数	岡谷市	諏訪市	茅野市	下諏訪町	富士見町	原村
総数	1,813	503	543	440	185	100	42
卸売業計	457	131	170	82	46	22	6
各種商品卸売業	1	-	-	1	...	...	...
繊維・衣服等卸売業	9	4	3	2	...	...	...
飲食料品卸売業	61	13	31	17	...	...	...
建築材料、鉱物・金属材料等卸売業	106	47	42	17	...	...	...
機械器具卸売業	131	48	58	25	...	...	...
その他の卸売業	75	19	36	20	...	...	...
小売業計	1,356	372	373	358	139	78	36
各種商品小売業	3	-	-	1	1	1	-
織物・衣服・身の回り品小売業	162	49	48	41	11	10	3
飲食料品小売業	391	99	100	104	51	26	11
機械器具小売業	241	68	70	62	24	9	8
その他の小売業	500	138	138	134	49	29	12
無店舗小売業	59	18	17	16	3	3	2

※町村の産業中分類別商店数未公表のため、卸売業と内訳の合計は一致しない。

令和3年経済センサスー活動調査

## 産業中分類別従業者数

単位：人

産業中分類	総数	岡谷市	諏訪市	茅野市	下諏訪町	富士見町	原村
総数	12,690	3,642	4,139	3,137	943	670	159
卸売業計	2,789	840	1,200	398	240	85	26
各種商品卸売業	6	-	-	6	...	...	...
繊維・衣服等卸売業	23	12	8	3	...	...	...
飲食料品卸売業	458	111	284	63	...	...	...
建築材料、鉱物・金属材料等卸売業	712	353	282	77	...	...	...
機械器具卸売業	856	306	395	155	...	...	...
その他の卸売業	383	58	231	94	...	...	...
小売業計	9,901	2,802	2,939	2,739	703	585	133
各種商品小売業	85	-	-	76	5	4	-
織物・衣服・身の回り品小売業	599	242	142	147	38	26	4
飲食料品小売業	4,259	1,183	1,187	1,253	273	294	69
機械器具小売業	1,249	340	445	281	126	37	20
その他の小売業	3,352	909	1,038	903	254	211	37
無店舗小売業	357	128	127	79	7	13	3

※町村の産業中分類別商店数未公表のため、卸売業と内訳の合計は一致しない。

令和3年経済センサスー活動調査

## 産業中分類別年間販売額

単位：百万円

産業中分類	総数	岡谷市	諏訪市	茅野市	下諏訪町	富士見町	原村
総数	428,439	111,732	188,137	75,263	35,449	15,268	2,590
卸売業計	224,632	53,393	126,271	20,042	22,934	1,526	466
各種商品卸売業	X	-	-	X	...	...	...
繊維・衣服等卸売業	X	209	163	X	...	...	...
飲食料品卸売業	X	4,364	10,570	2,001	...	...	...
建築材料、鉱物・金属材料等卸売業	61,937	24,082	33,051	4,804	...	...	...
機械器具卸売業	102,553	21,028	71,750	9,775	...	...	...
その他の卸売業	X	3,710	10,736	3,237	...	...	...
小売業計	203,807	58,339	61,866	55,221	12,515	13,742	2,124
各種商品小売業	X	-	-	X	X	X	-
繊維・衣服・身の回り品小売業	X	2,862	1,980	1,921	597	443	-
飲食料品小売業	73,443	23,472	18,959	19,689	3,895	6,145	1,283
機械器具小売業	35,933	10,155	15,555	6,610	3,011	483	119
その他の小売業	X	17,809	19,578	X	X	X	X
無店舗小売業	11,603	4,041	5,795	1,519	141	107	X

※町村の産業中分類別商店数未公表のため、卸売業と内訳の合計は一致しない。

令和3年経済センサス活動調査

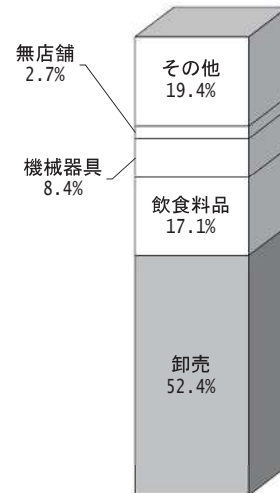
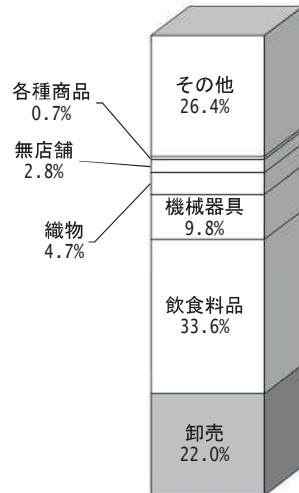
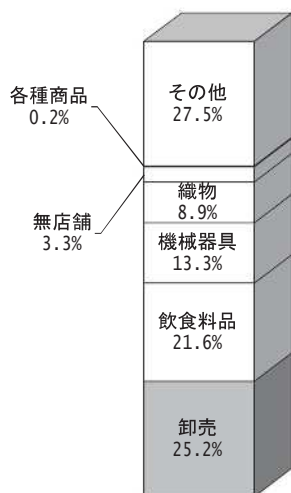
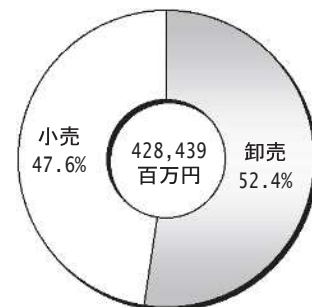
事業所数



従業者数



年間販売額



## (4) 農業

## 総世帯員数（個人経営体）

各年2月1日 単位：人

市町村		総世帯員数			年齢階級別		
		計	男	女	14歳以下	15～59歳	60歳以上
県総数	2010	240,093	119,260	120,833	23,650	109,768	106,675
	2015	185,033	92,658	92,375	14,808	78,303	91,922
	2020	137,535	69,621	67,914	10,570	53,334	73,631
諏訪地方計	2010	12,491	6,243	6,248	1,179	5,756	5,556
	2015	10,046	5,051	4,995	794	4,337	4,915
	2020	7,117	3,608	3,509	652	2,702	3,763
岡谷市	2010	449	225	224	29	219	201
	2015	295	148	147	18	123	154
	2020	220	111	109	24	74	122
諏訪市	2010	1,862	914	948	188	818	856
	2015	1,490	739	751	125	633	732
	2020	1,094	540	554	81	415	598
茅野市	2010	5,141	2,582	2,559	463	2,374	2,304
	2015	4,123	2,074	2,049	304	1,743	2,076
	2020	2,780	1,412	1,368	245	1,042	1,493
下諏訪町	2010	111	60	51	6	46	59
	2015	69	40	29	3	27	39
	2020	63	32	31	4	26	33
富士見町	2010	2,742	1,382	1,360	292	1,256	1,194
	2015	2,189	1,112	1,077	189	928	1,072
	2020	1,564	793	771	161	609	794
原村	2010	2,186	1,080	1,106	201	1,043	942
	2015	1,880	938	942	155	883	842
	2020	1,396	720	676	137	536	723

※2020年から販売農家に係る数値が一部を除き集計されなくなったため、2010年、2015年の販売農家に代わり、個人経営体を表章。

各年農林業センサス

※2010年、2015年は販売農家に係る数値。

## 基幹的農業従事者数（個人経営体）

各年2月1日 単位：人

市町村	2015年計	2020年計	15～19歳	20～24歳	25～29歳	30～34歳	35～39歳	40～44歳	45～49歳	50～54歳	55～59歳	60～64歳	65～69歳	70歳以上
県総数	73,467	55,516	17	163	346	715	1,026	1,352	1,635	1,947	2,669	4,851	8,695	32,100
諏訪地方計	3,984	2,790	—	7	17	35	55	64	74	96	143	281	384	1,634
岡谷市	116	96	—	2	—	—	1	—	3	3	12	8	15	52
諏訪市	553	412	—	1	3	3	4	7	12	12	20	38	54	258
茅野市	1,599	1,050	—	—	3	11	13	21	15	33	41	88	148	677
下諏訪町	33	25	—	—	—	—	—	1	—	—	1	1	6	16
富士見町	819	557	—	1	2	8	13	14	15	16	23	61	87	317
原村	864	650	—	3	9	13	24	21	29	32	46	85	74	314

※2020年に農業就業人口が除外されたため、それに代わり基幹的農業従事者数を表章。

各年農林業センサス

比較のため、2015年基幹的農業従事者数を表章。

※基幹的農業従事者数は、仕事が主で、主に自営農業に従事した世帯員数。

## 専・兼業別農家数（販売農家）

各年2月1日 単位：戸

市町村	総数	専業			兼業								
					小計			第1種（※1）			第2種（※2）		
		2015	2005	2010	2015	2005	2010	2015	2005	2010	2015	2005	2010
県 総 数	51,777	16,441	16,742	17,229	58,278	45,334	34,548	11,696	8,381	6,004	46,582	36,953	28,544
諏訪地方計	2,759	778	841	905	3,006	2,322	1,854	704	446	265	2,302	1,876	1,589
岡 谷 市	79	36	30	33	107	84	46	25	18	3	82	66	43
諏 訪 市	403	99	126	120	452	345	283	65	38	30	387	307	253
茅 野 市	1,158	327	333	375	1,222	976	783	234	160	86	988	816	697
下 諏 訪 町	21	11	11	8	34	21	13	3	5	1	31	16	12
富 士 見 町	598	153	162	185	694	532	413	163	101	64	531	431	349
原 村	500	152	179	184	497	364	316	214	124	81	283	240	235

※1 農業所得を主とする兼業農家。  
 ※2 農業所得を従とする兼業農家。  
 ※ 販売農家に係る数値で、2020年から調査対象から除外されたためデータ更新は無し。 各年農林業センサス

## 主・副業別経営体数（個人経営体）

各年2月1日 単位：経営体

市町村	計	主 業		準 主 業		副 業 的	
		65歳未満の 農業専従者が いる	65歳未満の 農業専従者が いない	65歳未満の 農業専従者が いる	65歳未満の 農業専従者が いない		
県総数	2010	62,076	11,460	9,869	14,357	5,797	36,259
	2015	51,777	9,798	8,513	9,715	4,149	32,264
	2020	41,419	8,546	7,562	5,664	2,402	27,209
諏訪地方計	2,098	447	390	286	128	1,365	
岡 谷 市	67	14	10	11	8	42	
諏 訪 市	321	52	41	37	20	232	
茅 野 市	840	140	124	103	37	597	
下 諏 訪 町	17	2	1	4	2	11	
富 士 見 町	451	88	76	74	37	289	
原 村	402	151	138	57	24	194	

※主業は、農業所得が主で一年間に60日以上自営農業に従事している65歳未満の世帯員がいる個人経営体。  
 準主業は、農外収入が主で、一年間に60日以上自営農業に従事している65歳未満の世帯員がいる個人経営体。  
 副業的は、一年間に60日以上自営農業に従事している65歳未満の世帯員がいない個人経営体。  
 ※県総数2010年、2015年は農家数（単位は「経営体」を「戸」に読替）  
 ※2020年から販売農家に係る数値が一部を除き集計されなくなったため、販売農家に代わり、農業経営体（個人・団体）に係る数値を表章。 各年農林業センサス

## 農産物販売金額1位の部門別経営体数

令和2年2月1日 単位：経営体

市町村	稲作	麦類作	雑穀類 いも類 豆類	露地 野菜	施設 野菜	果樹類	花き 花木	工芸 農作物	その他 の作物	酪農	肉用牛	養豚	養鶏	その他 の畜産	養蚕	合計
県 総 数	15,584	124	738	5,440	1,021	13,466	1,427	90	869	241	222	36	43	48	7	39,356
諏訪地方計	1,027	3	62	405	101	65	284	1	42	17	3	1	1	—	1	2,013
岡 谷 市	15	—	2	12	7	8	13	—	4	—	—	—	—	—	—	61
諏 訪 市	201	—	1	34	17	25	16	—	5	2	1	1	—	—	—	303
茅 野 市	475	—	20	121	27	17	102	—	13	1	1	—	—	—	1	778
下 諏 訪 町	—	—	1	3	—	11	—	—	1	—	—	—	—	—	—	16
富 士 見 町	225	2	31	64	12	3	89	—	12	13	—	—	1	—	—	452
原 村	111	1	7	171	38	1	64	1	7	1	1	—	—	—	—	403

※2020年から販売農家に係る数値が一部を除き集計されなくなったため、販売農家に代わり、  
 農業経営体（個人・団体）に係る数値を表章。 2020年農林業センサス

## 農産物販売金額規模別経営体数

令和2年2月1日 単位：経営体

市町村	販売なし	50万円未満	50～100	100～300	300～500	500～1,000	1,000～3,000	3,000万円以上	合計
県総数	3,421	12,535	7,235	8,705	3,306	3,262	2,954	1,359	42,777
諏訪地方計	150	674	364	403	158	192	158	64	2,163
岡谷市	8	18	14	14	5	6	3	1	69
諏訪市	24	131	70	46	12	18	21	5	327
茅野市	89	314	140	145	58	70	47	4	867
下諏訪町	1	2	2	7	1	4	-	-	17
富士見町	17	131	85	93	42	42	36	23	469
原村	11	78	53	98	40	52	51	31	414

※2020年から販売農家に係る数値が一部を除き集計されなくなったため、販売農家に代わり農業経営体(個人・団体)に係る数値を表章。

2020年農林業センサス

## 保有山林面積規模別経営体数と面積（林業経営体）

令和2年2月1日 単位：経営体

市町村	保有山林面積規模別林業経営体数										保有山林面積(ha)
	計	保有山林なし	3ha未満	3～5	5～10	10～20	20～30	30～50	50～100	100ha以上	
県総数	1,008	64	17	210	223	159	67	61	60	147	159,059
諏訪地方計	X	X	X	X	X	X	X	X	X	X	X
岡谷市	18	1	1	1	-	1	-	2	4	8	5,093
諏訪市	18	2	1	1	1	2	1	2	2	6	2,340
茅野市	22	3	-	2	1	4	3	2	1	6	6,490
下諏訪町	-	-	-	-	-	-	-	-	-	-	-
富士見町	15	2	-	6	1	1	2	1	1	1	358
原村	X	X	X	X	X	X	X	X	X	X	X

※林業経営体：保有山林面積が3ha以上又は委託を受けて、育林若しくは素材生産又は立木を購入して行う者をいう。

2020年農林業センサス

※保有山林面積には居住市町村以外の保有山林も含む。

## 経営耕地面積規模別経営体数

各年2月1日 単位：経営体

市町村	計	経営耕地面積規模									
		経営耕地なし	0.3ha未満	0.3～0.5	0.5～1.0	1.0～1.5	1.5～2.0	2.0～3.0	3.0～5.0	5.0ha以上	
県総数	2010	117,316	133	1,070	17,681	25,067	9,023	3,714	2,765	1,558	1,065
	2015	104,759	136	996	14,001	20,316	7,646	3,293	2,560	1,640	1,189
	2020	42,777	738	2,315	10,688	15,173	5,815	2,630	2,200	1,599	1,619
諏訪地方計	2,163	31	103	454	755	336	155	133	90	106	
岡谷市	69	2	14	28	17	2	1	-	3	2	
諏訪市	327	3	12	101	141	32	17	10	2	9	
茅野市	867	15	31	197	321	138	61	37	30	37	
下諏訪町	17	-	7	5	2	2	1	-	-	-	
富士見町	469	1	21	77	157	81	43	35	21	33	
原村	414	10	18	46	117	81	32	51	34	25	

※2020年から販売農家に係る数値が一部を除き集計されなくなったため、販売農家に代わり農業経営体(個人・団体)に係る数値を表章。

各年農林業センサス

※県総数2010年、2015年は農家数(総農家)。(単位は「経営体」を「戸」に読替)

## 経営耕地の状況

各年2月1日 単位：経営体、アール

市町村		計		田		畑		樹園地	
		経営耕地のある経営体数	面積	田のある経営体数	面積	畑のある経営体数	面積	樹園地のある経営体数	面積
県総数	2010	61,943	6,424,565	53,528	3,374,939	47,012	1,909,873	22,971	1,139,753
	2015	51,641	5,857,426	43,305	3,064,806	37,823	1,749,367	19,689	1,043,253
	2020	42,039	6,334,453	31,365	3,312,969	27,037	2,031,640	16,157	989,844
諏訪地方計		2,132	359,642	1,887	234,396	1,579	119,842	135	5,404
岡谷市		67	5,147	50	2,250	60	1,919	11	978
諏訪市		324	42,674	291	32,460	214	8,204	42	2,010
茅野市		852	129,320	786	86,394	589	41,676	36	1,250
下諏訪町		17	782	5	175	8	124	12	483
富士見町		468	100,847	413	70,216	357	30,196	27	435
原村		404	80,872	342	42,901	351	37,723	7	248

※経営耕地とは、農林業経営体が経営している耕地をいい、自ら所有し耕作している耕地(自作地)と他から借りて耕作している耕地(借入耕地)の合計。 各年農林業センサス

※2020年調査より、販売農家に係る数値が一部を除き集計されなくなったため、販売農家に代わり農業経営体(個人・団体)に係る数値を表章。

※県総数2015年は「経営耕地のある経営体数」は「販売農家の経営耕地のある経営体数」に読替。

※県総数2010年は「経営耕地のある経営体数」は「販売農家の経営耕地のある農家数」に、「田のある経営体数」を「田のある農家数」に、「畑のある経営体数」を「畑のある農家数」に、「樹園地のある経営体数」を「樹園地のある農家数」に読替。

## 農業用機械の所有農家数と所有台数(販売農家)

平成27年2月1日

市町村	動力田植機		トラクター		コンバイン	
	農家数	台数	農家数	台数	農家数	台数
県総数	25,428	26,050	37,790	48,942	9,894	10,474
諏訪地方計	1,949	1,983	2,511	3,340	1,081	1,102
岡谷市	48	49	63	71	22	22
諏訪市	256	260	317	369	133	134
茅野市	905	922	1,114	1,364	474	483
下諏訪町	9	9	10	10	1	1
富士見町	410	418	534	712	270	275
原村	321	325	473	814	181	187

※販売農家に係る数値で、2020年から調査対象から除外されたためデータ更新は無し。

2015年農林業センサス

## 家畜等を販売目的で飼養している経営体数と飼養頭羽数

各年2月1日

市町村		乳用牛		肉用牛		豚		採卵鶏		その他の農業経営を行っている経営体数(経営体)
		飼養経営体数(経営体)	飼養頭数(頭)	飼養経営体数(経営体)	飼養頭数(頭)	飼養経営体数(経営体)	飼養頭数(頭)	飼養経営体数(経営体)	飼養羽数(羽)	
県総数	2010	477	18,114	629	18,118	77	42,113	106	1,955	1,241
	2015	379	15,329	521	18,027	65	27,061	98	1,525	853
	2020	258	14,031	366	17,885	44	52,928	83	5,221	701
諏訪地方計		18	X	10	X	2	X	4	X	23
岡谷市		-	-	-	-	-	-	-	-	3
諏訪市		2	X	2	X	1	X	-	-	5
茅野市		-	-	2	X	-	-	2	X	4
下諏訪町		-	-	-	-	-	-	-	-	-
富士見町		13	571	4	15	1	X	2	X	9
原村		3	X	2	X	-	-	-	-	2

※飼養羽数の県総数については、100羽単位。

各年農林業センサス

※2020年から販売農家に係る数値が一部を除き集計されなくなったため、販売農家に代わり農業経営体(個人・団体)に係る数値を表章。

## (5) 漁業

### 諏訪湖の漁獲高

単位：t

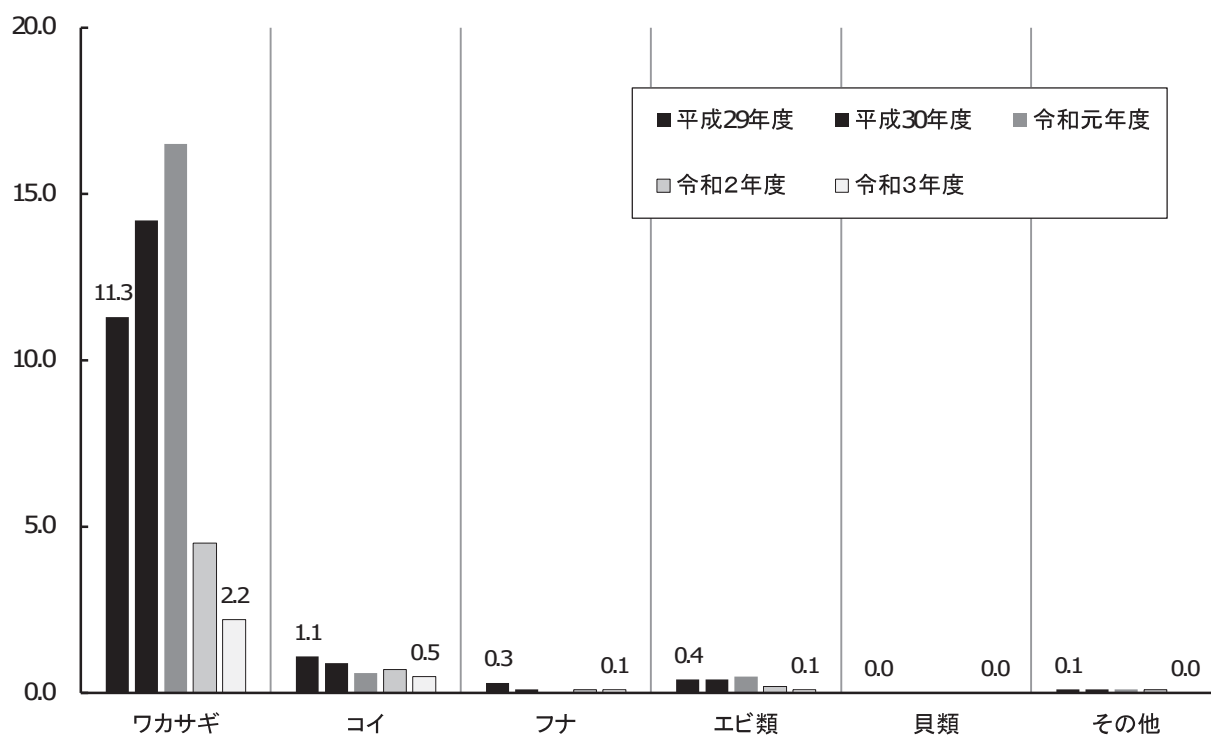
種類	漁獲高				
	平成29年度	平成30年度	令和元年度	令和2年度	令和3年度
ワカサギ	11.3	14.2	16.5	4.5	2.2
コイ	1.1	0.9	0.6	0.7	0.5
フナ	0.3	0.1	0.0	0.1	0.1
エビ類	0.4	0.4	0.5	0.2	0.1
貝類	0.0	0.0	0.0	0.0	0.0
その他	0.1	0.1	0.1	0.1	0.0
計	13.2	15.7	17.6	5.6	2.9

※ウナギ、ムロ、ドジョウ、ナマズ、トンコ、アメ、アユ、ウグイ、オイカワは、その他に含む。

資料：諏訪湖漁業協同組合

### 諏訪湖の漁獲高の推移

漁獲高[t]





## (6) 観 光

## 観光客数および観光消費額

令和3年

市町村名	観 光 地 名	観 光 客 総 数 (延 数)	観 光 客 数		観 光 消 費 額
			県 内	県 外	
岡 谷 市	鳥居平やまびこ公園	千人 115.8	千人 96.1	千人 19.7	千円 68,940
	塩嶺御野立公園	76.2	70.0	6.2	62,460
諏 訪 市	上諏訪温泉・諏訪湖	2,478.4	653.8	1,824.6	7,629,165
	諏 訪 大 社	344.2	100.3	243.9	774,450
	霧ヶ峰	1,456.5	489.4	967.1	3,368,241
茅 野 市	蓼科	1,142.8	127.7	1,015.1	3,726,650
	白樺湖	556.1	60.4	495.7	1,826,370
	奥蓼科温泉	40.5	4.5	36.0	86,850
	八ヶ岳	143.6	12.3	131.3	417,800
	車山高原	452.6	44.3	408.3	1,516,050
	尖石考古館	29.3	10.1	19.2	8,790
下 諏 訪 町	下諏訪温泉・諏訪湖	92.7	31.5	61.2	530,335
	諏 訪 大 社	365.2	123.4	241.8	36,520
	八 島 高 原	400.6	120.4	280.2	332,678
富 士 見 町	入 笠 山	233.5	41.6	191.9	660,246
	富 士 見 高 原	555.0	158.0	397.0	1,352,813
原 村	八ヶ岳中央高原	146.7	82.2	64.5	652,080
計		8,629.7	2,226.0	6,403.7	23,050,438

資料：長野県観光地利用者統計調査

## 4. 行財政編（資料・各市町村）

### 市 町 村 議 会

令和4年

区 分		岡 谷 市	諏 訪 市	茅 野 市	下 諏 訪 町	富 士 見 町	原 村
議員定数		18	15	18	13	11	11
定 例 会	回 数	4	4	4	4	4	4
	会期日数	83	80	92	83	56	81
	付議件数	104	90	88	86	84	107
	処理件数	104	90	88	86	84	107
臨 時 会	回 数	1	1	2	2	4	1
	会期日数	1	1	2	2	4	1
	付議件数	2	1	4	3	11	2
	処理件数	2	1	4	3	11	2
常 任 委 員 会	設 置 数	3	2	4	2	2	2
	日 数	28	13	26	15	8	41
	付議件数	60	47	82	63	40	34
	処理件数	60	47	82	63	40	34
議 会 運 営	日 数	15	18	14	11	13	19
	付議件数	—	—	—	—	—	—
	処理件数	—	—	—	—	—	—

※付議件数には請願・陳情は含まない。

※常任委員会の日数は、各委員会の延べ日数の合計とし、常任委員会の回数は法によるもので、事実上行われる懇談会・協議会等は含まない。

※付議処理件数は議員発議件数も含める。

### 市 町 村 職 員 数

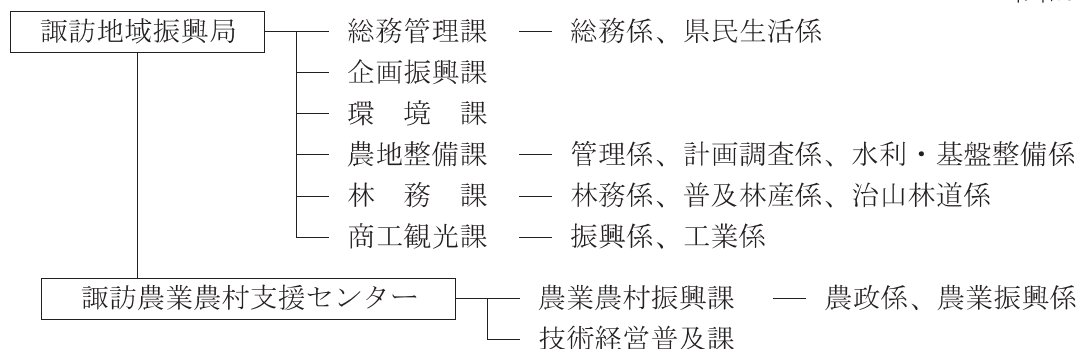
令和4年12月1日 単位：人

区 分		総 数	岡 谷 市	諏 訪 市	茅 野 市	下 諏 訪 町	富 士 見 町	原 村
定 数		2,441	904	460	520	235	195	127
合 計		2,298	856	432	515	222	164	109
市町村長の事務部局		1,264	346	343	282	142	89	62
病 院		443	432	—	5	—	—	6
水道（温泉）部局		107	24	32	25	13	9	4
議 会 事 務 局		20(2)	5	5	5	3	1(1)	1(1)
選挙管理委員会事務局		10(3)	3	2	2	1(2)	1(1)	1
監 査 委 員 事 務 局		6(6)	2	3	1	(3)	(2)	(1)
公平委員会事務局		(4)	(3)	(0)	(1)	—	—	—
農業委員会事務局		9	2	1	2	—	3	1
教 育 委 員 会	計	437	42	46	191	63	61	34
	教育委員会事務局	92	13	12	42	12	10	3
	学 校	18	7	—	4	2	4	1
	その他の教育施設	327	22	34	145	49	47	30
消 防 職 員		2(1)	(0)	—	2	(0)	(1)	(0)

※（ ）は定数に含まれない。

# 県関係機関行政機構図

令和5年4月1日現在



住 所 〒392-8601 諏訪市上川1丁目1644-10  
 諏訪合庁内 TEL 0266-53-6000

## 南信県税事務所 諏訪事務所

住 所 〒392-8601 諏訪市上川1丁目1644-10  
 諏訪合庁内 TEL 0266-53-6000

## 諏訪保健福祉事務所

諏訪保健所  
 諏訪福祉事務所

- |          |                  |
|----------|------------------|
| 総務課      | — 総務係            |
| 健康づくり支援課 | — 予防衛生係、保健衛生係    |
| 食品・生活衛生課 | — 生活衛生係、食品・動物衛生係 |
| 福祉課      | — 社会係、福祉係        |

住 所 〒392-8601 諏訪市上川1丁目1644-10  
 諏訪合庁内 TEL 0266-53-6000

## 諏訪建設事務所

- |       |                           |
|-------|---------------------------|
| 総務課   |                           |
| 維持管理課 | — 管理係、維持係、釜口水門管理係         |
| 整備課   | — 計画調査係、整備第一係、整備第二係、整備第三係 |
| 用地課   | — 用地第一係、用地第二係             |
| 建築課   |                           |

住 所 〒392-8601 諏訪市上川1丁目1644-10  
 諏訪合庁内 TEL 0266-53-6000

諏訪警察署

- 総務課 — 警務係、被害者支援係
- 留置管理課 — 留置管理係
- 会計課 — 会計係
- 生活安全課 — 生活安全係
- 刑事課 — 刑事第一係、刑事第二係、鑑識係
- 地域課 — 企画指導係、指令係、交番、自動車警ら班
- 交通課 — 交通係
- 警備課 — 警備係

住所 〒392-0027 諏訪市湖岸通り1-13-32  
TEL 0266-57-0110

岡谷警察署

- 総務課 — 警務係
- 会計課 — 会計係
- 生活安全課 — 生活安全係
- 刑事課 — 刑事第一係、刑事第二係、鑑識係
- 地域課 — 企画指導・指令係、交番、自動車警ら班
- 交通課 — 交通係
- 警備課 — 警備係

住所 〒394-0004 岡谷市神明町3-14-31  
TEL 0266-23-0110

茅野警察署

- 総務課 — 警務係、被害者支援係
- 会計課 — 会計係
- 生活安全課 — 生活安全係
- 刑事課 — 刑事第一係、刑事第二係、鑑識係
- 地域課 — 企画指導・指令係、山岳遭難救助係、  
交番・駐在所、自動車警ら班
- 交通課 — 交通係
- 警備課 — 警備係

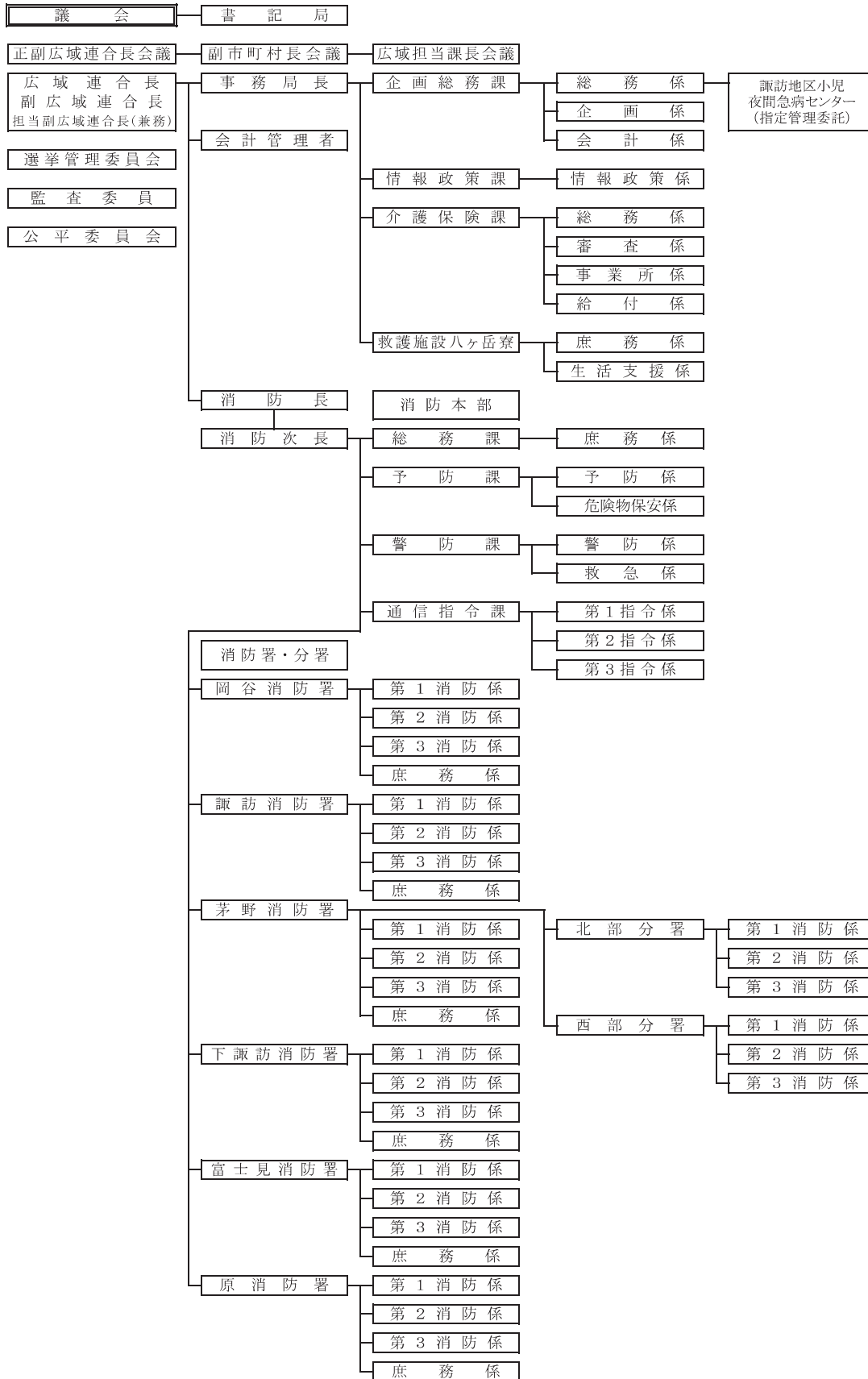
住所 〒391-0003 茅野市本町西9番39号  
TEL 0266-82-0110

## その他の県の出先機関及び学校一覧

	出先機関名／学校名	住 所	電話番号
県民文化部 関 係	男女共同参画センター	岡谷市長地権現町 4-11-51	22-5781
	諏訪児童相談所	諏訪市大字湖南 3248-3	52-0056
健康福祉部 関 係	福祉大学校	諏訪市清水 2-2-15	52-1459
環境部関係	諏訪湖流域下水道事務所	諏訪市大字豊田字湖畔 1866-1	58-2955
産業労働部 関 係	長野県工業技術総合センター 精密・電子・航空技術部門	岡谷市長地片間町 1-3-1	23-4000
	長野県創業支援センター岡谷センター	岡谷市長地片間町 1-5-16	24-3111
	岡谷技術専門学校	岡谷市神明町 2-1-36	22-2165
農政部関係	農業試験場原村試験地	原村字向坂上 3853-3	79-2713
	水産試験場諏訪支場	下諏訪町 6188-10	27-8755
会計局関係	南信会計センター諏訪分室	諏訪市上川 1-1644-10	57-2973
特別支援 学 校	諏訪養護学校	富士見町富士見 11623-1	62-5600
	花田養護学校	下諏訪町社花田 6525-1	28-3033
県立中学校	諏訪清陵高等学校附属中学校	諏訪市清水 1-10-1	88-5400
高 等 学 校	富士見高等学校	富士見町富士見 3330	62-2282
	茅野高等学校	茅野市宮川 11395	72-3175
	東海大学付属諏訪高等学校(私)	茅野市玉川 675	72-3147
	諏訪実業高等学校	諏訪市清水 3-3663-3	52-0359
	諏訪清陵高等学校	諏訪市清水 1-10-1	52-0201
	諏訪二葉高等学校	諏訪市岡村 2-13-28	52-4628
	下諏訪向陽高等学校	下諏訪町 7401	28-7582
	岡谷東高等学校	岡谷市南宮 2-1-17	23-3161
	岡谷南高等学校	岡谷市湖畔 3-3-30	23-2355
岡谷工業高等学校	岡谷市神明町 2-10-3	22-2847	

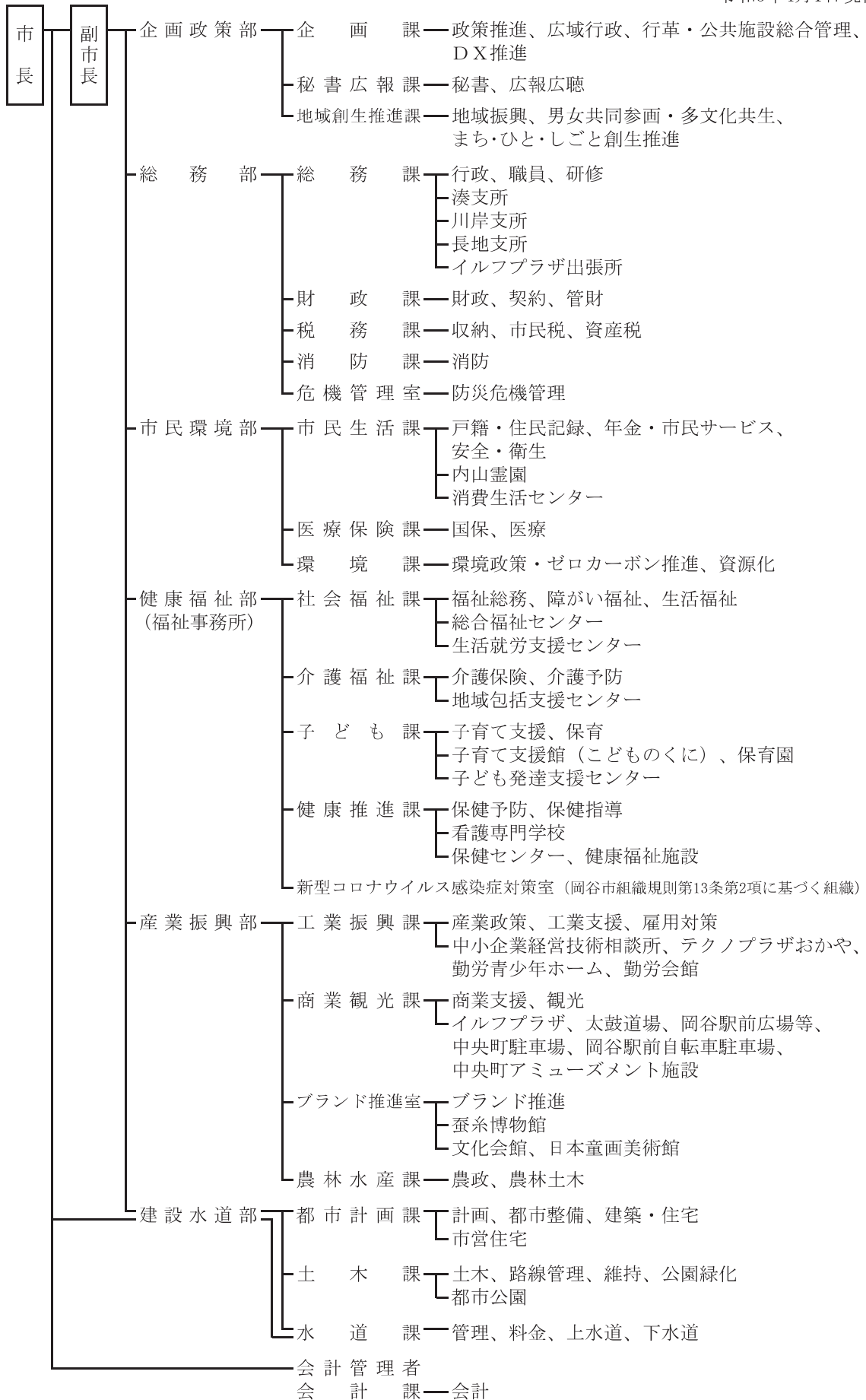
# 諏訪広域連合機構図

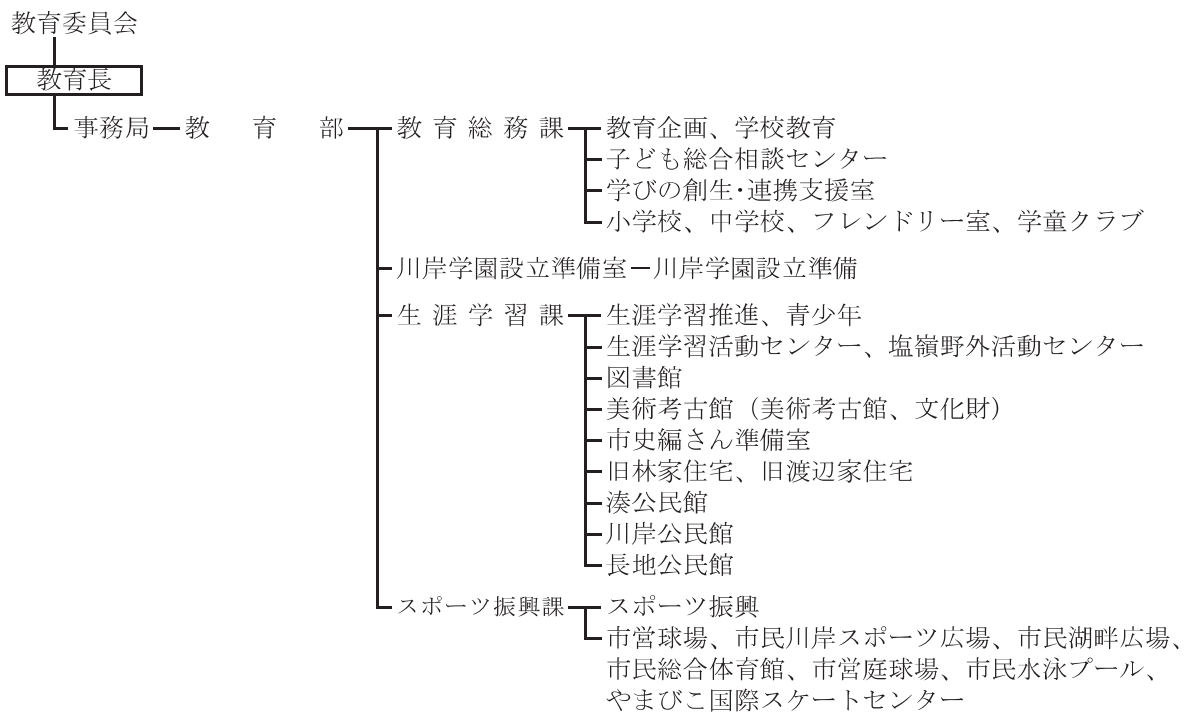
令和5年4月1日現在



令和5年度 岡谷市組織図

令和5年4月1日現在



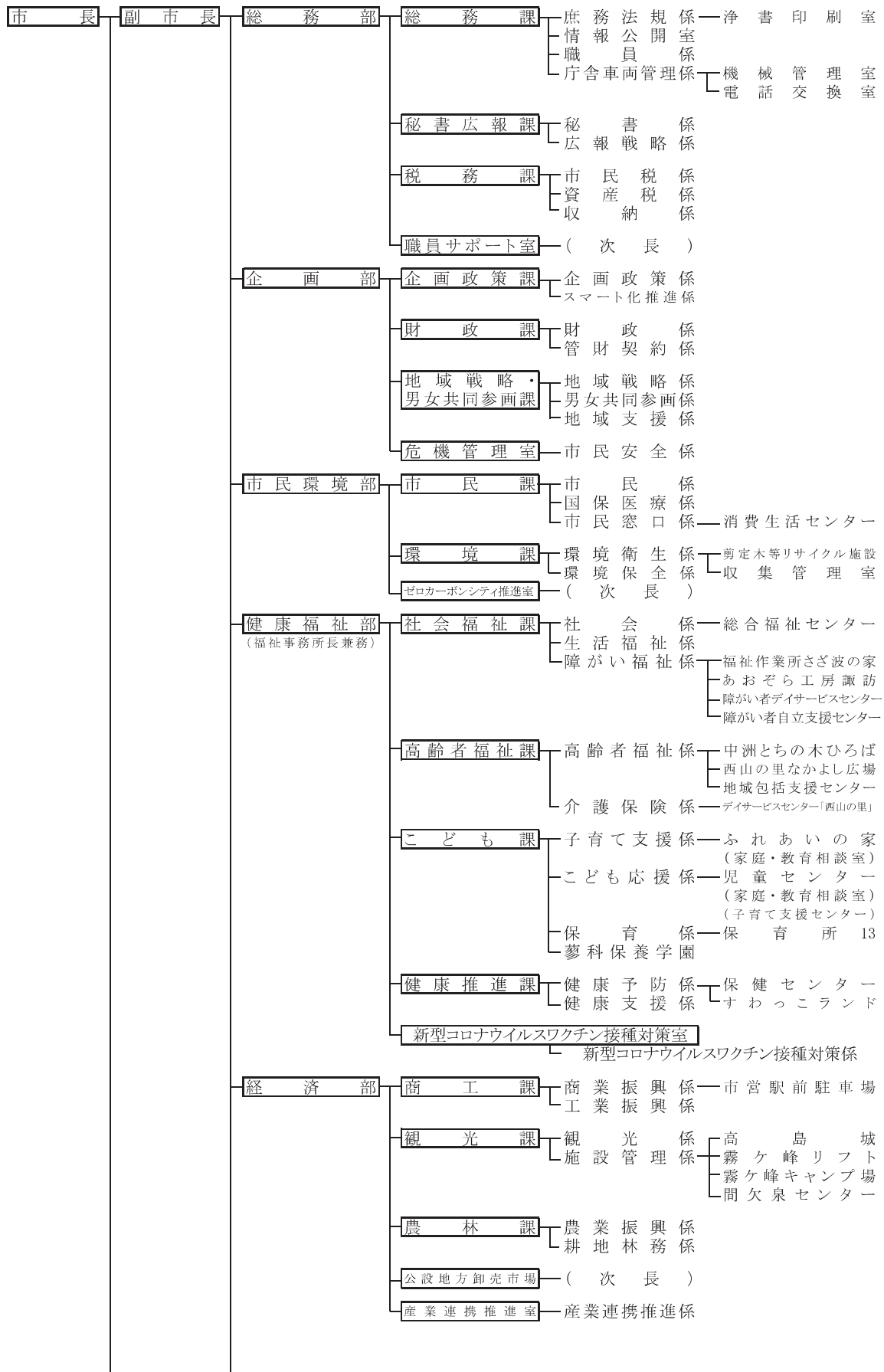


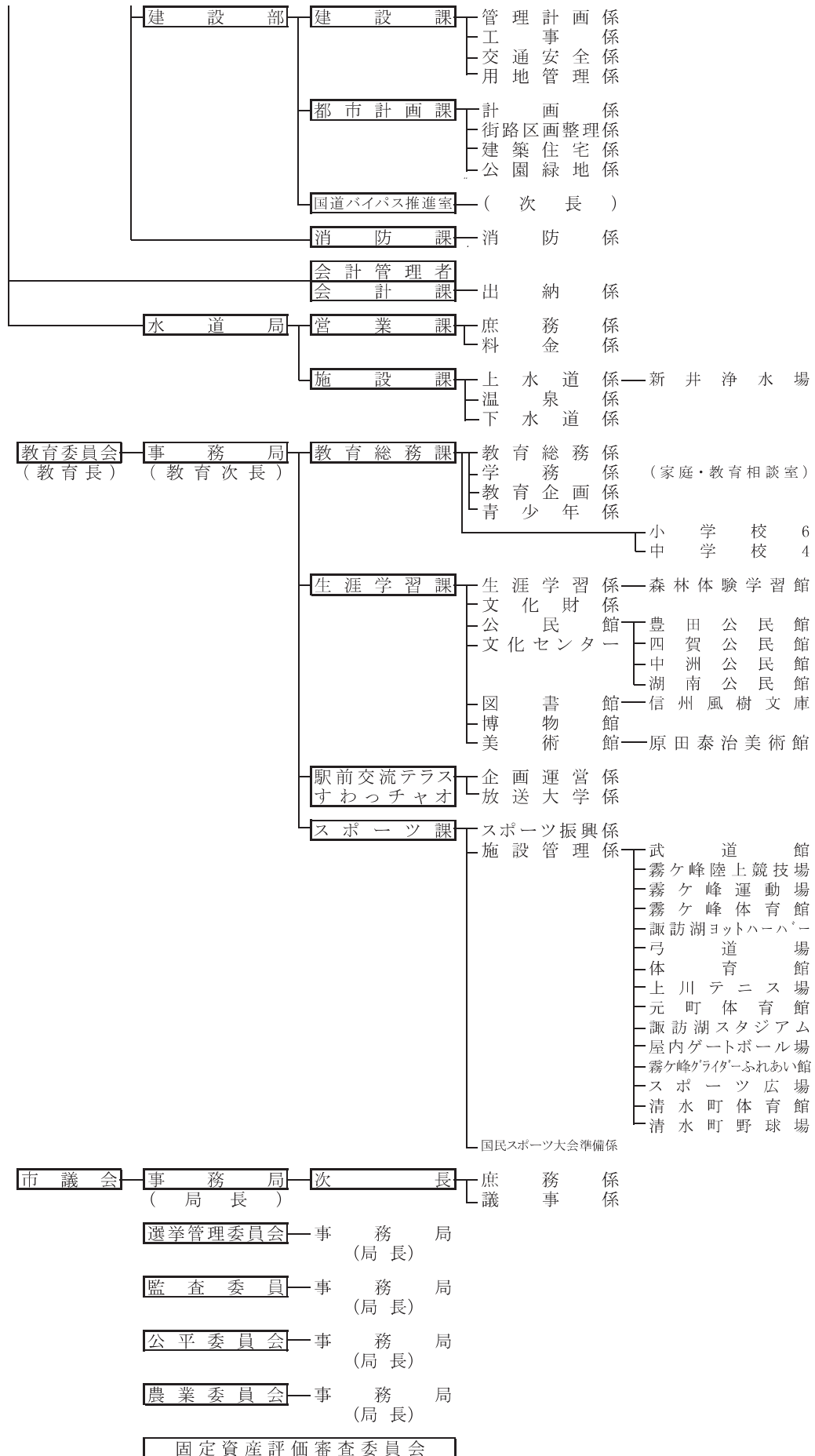
- 選挙管理委員会 ————— 事務局
- 監査委員 ————— 事務局
- 公平委員会 ————— 事務局
- 農業委員会 ————— 事務局 ——— 農地
- 固定資産評価審査委員会 ————— 事務局
- 議 会 ————— 事務局 ——— 庶務、議事



諏訪市行政組織図

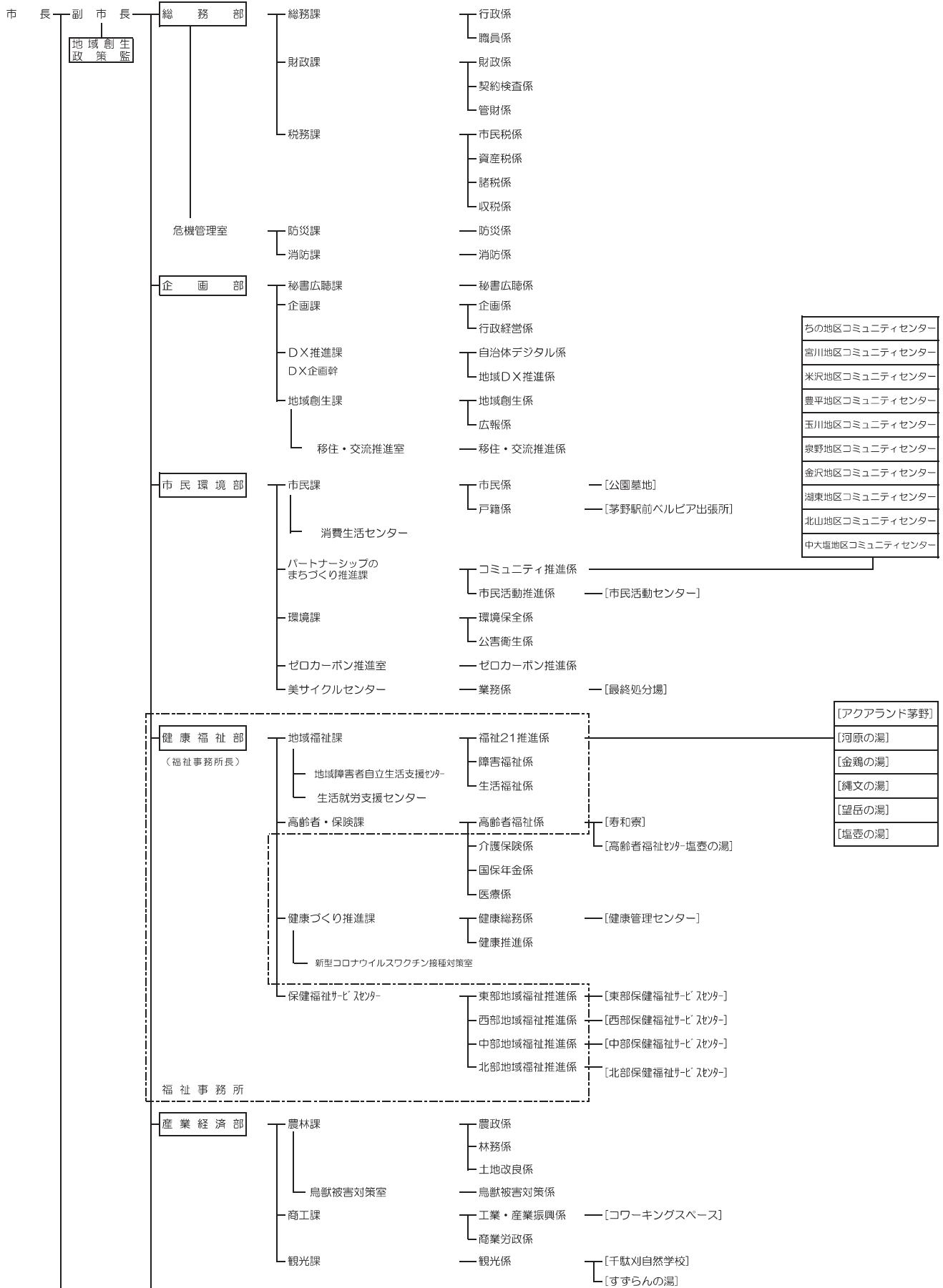
令和5年4月1日

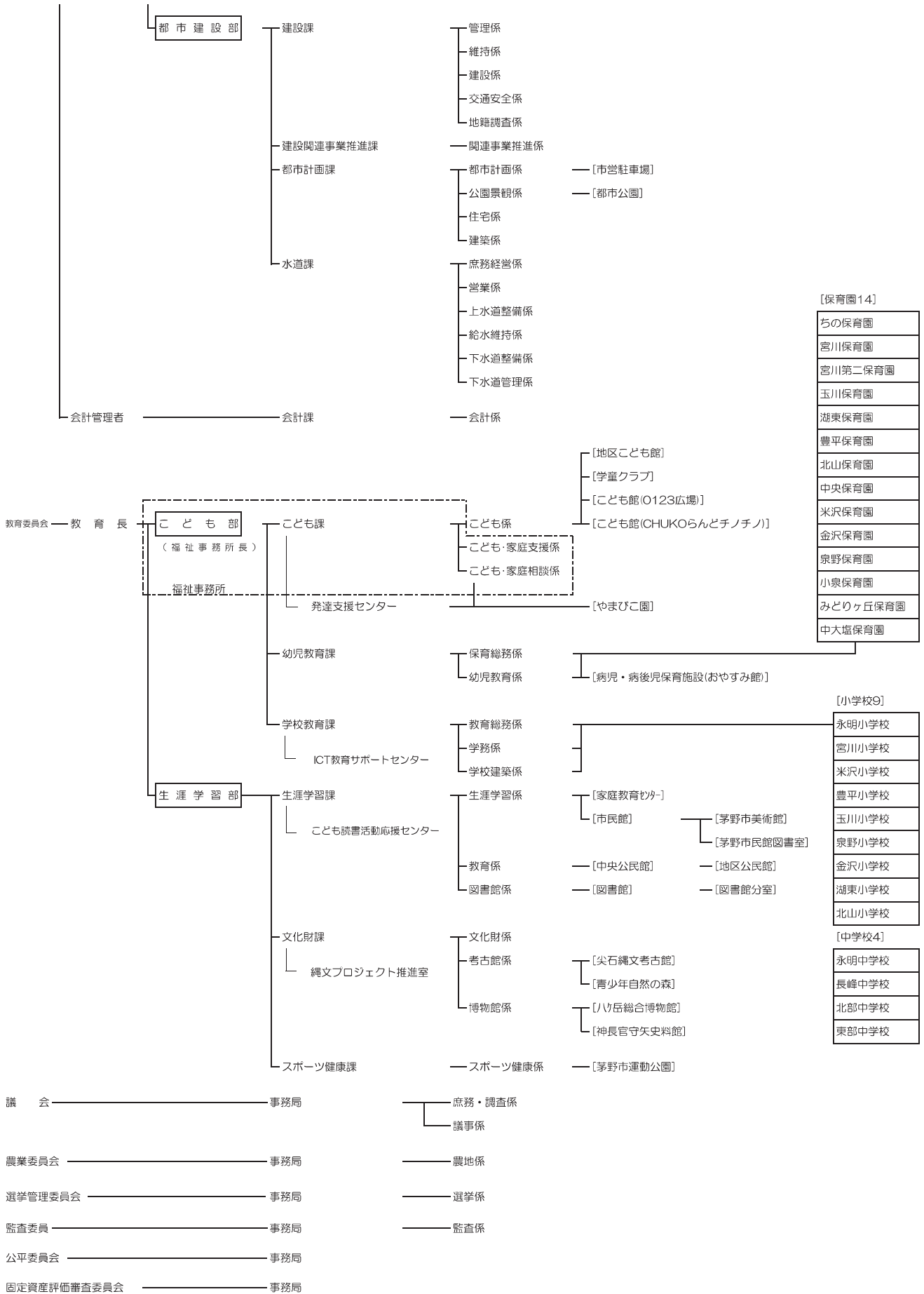




茅野市行政機構図

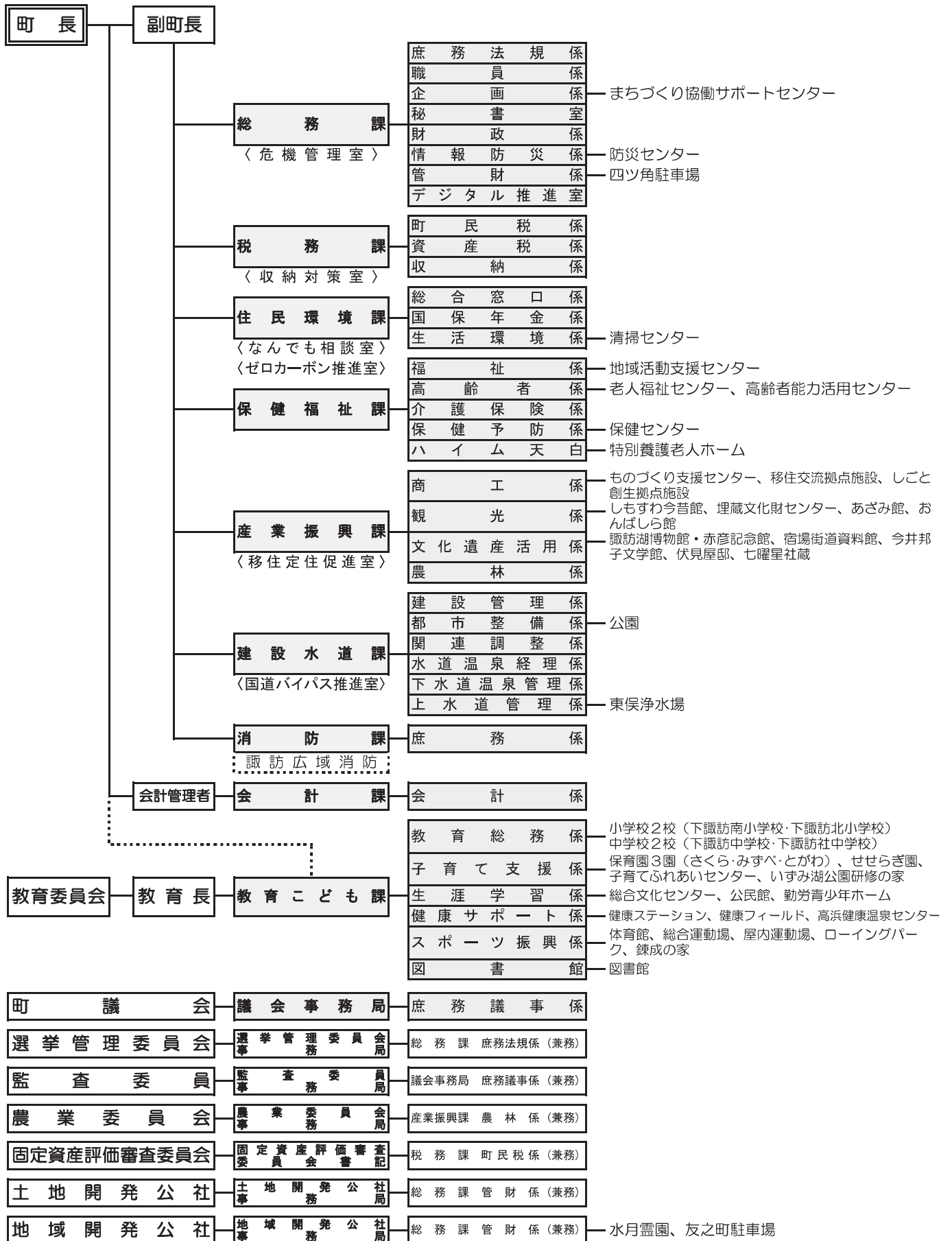
令和5年4月1日





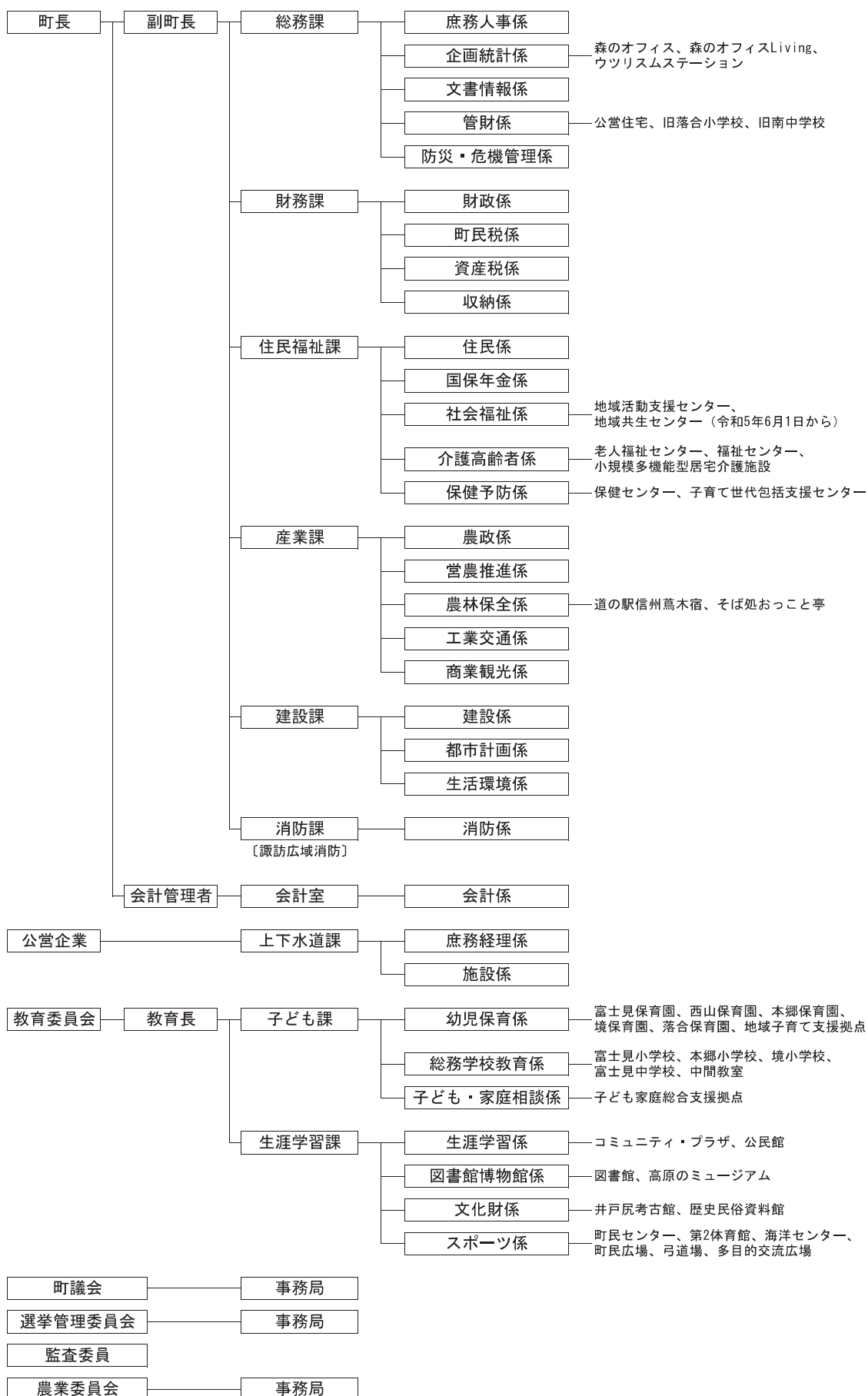
下諏訪町行政機構図

令和5年4月1日現在



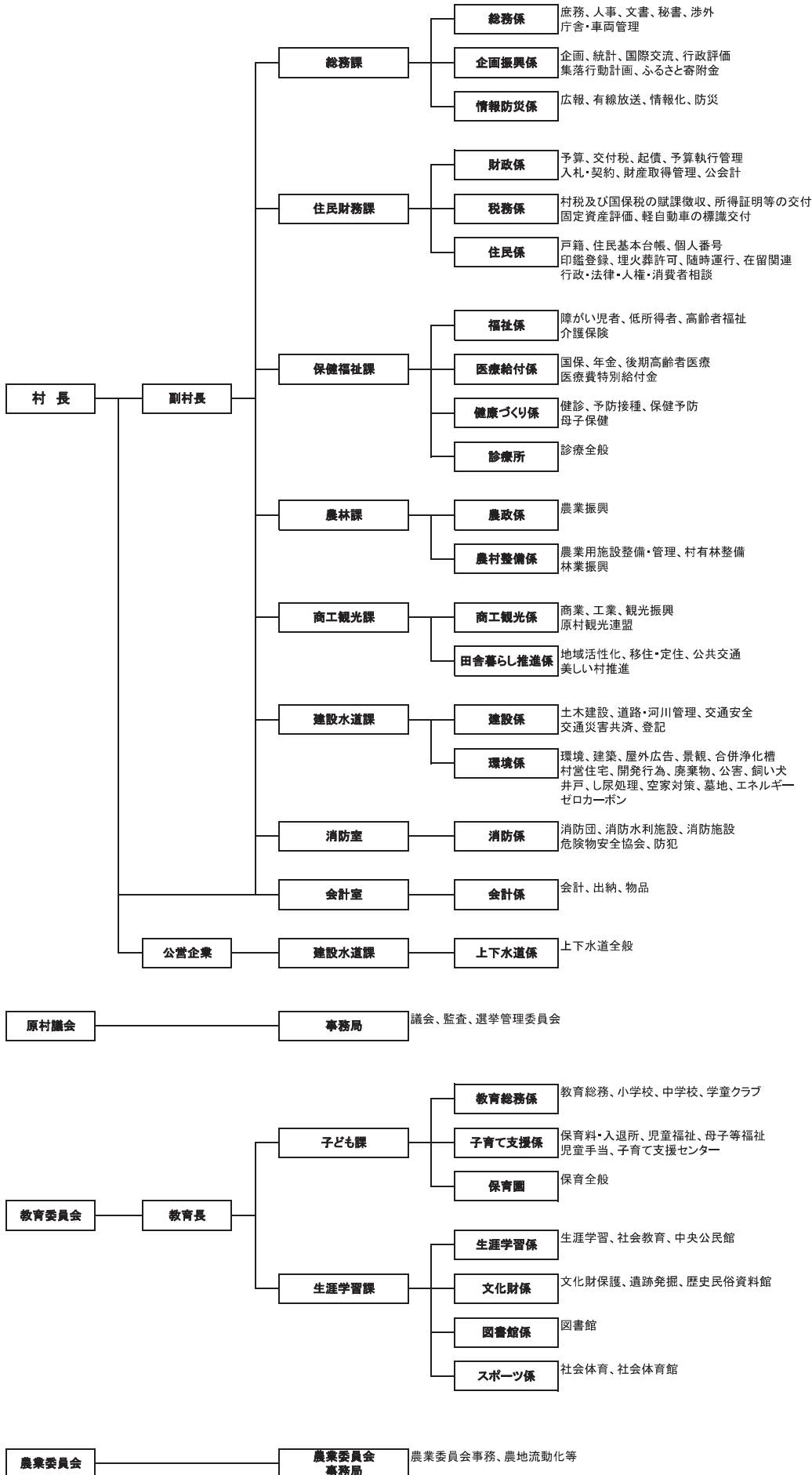
# 富士見町行政機構図

令和5年4月1日現在



原村行政機構図

令和5年4月1日現在



## 一 般 会 計 歳 入 決 算 額 の 推 移

単位：千円

市町村	平成29年度		平成30年度		令和元年度		令和2年度		令和3年度	
	実数	指数	実数	指数	実数	指数	実数	指数	実数	指数
総数	84,272,705	100	85,649,794	102	90,791,154	108	113,931,655	135	102,447,905	122
岡谷市	19,800,557	100	19,078,216	96	20,107,442	102	26,778,926	135	24,264,865	123
諏訪市	21,312,293	100	20,310,670	95	22,936,343	108	27,903,533	131	24,177,820	113
茅野市	23,334,612	100	25,141,145	108	26,595,196	114	32,554,296	140	30,038,138	129
下諏訪町	7,901,886	100	8,196,742	104	8,726,008	110	10,739,458	136	9,279,767	117
富士見町	7,682,231	100	8,143,725	106	7,732,339	101	10,314,556	134	9,642,582	126
原村	4,241,126	100	4,779,296	113	4,693,826	111	5,640,886	133	5,044,733	119

※指数の基準年度：平成29年度

## 一 般 会 計 歳 出 決 算 額 の 推 移

単位：千円

市町村	平成29年度		平成30年度		令和元年度		令和2年度		令和3年度	
	実数	指数	実数	指数	実数	指数	実数	指数	実数	指数
総数	80,744,449	100	82,049,313	102	87,569,631	108	109,735,192	136	96,360,260	119
岡谷市	19,112,430	100	18,382,991	96	19,345,627	101	25,925,825	136	23,297,036	122
諏訪市	20,495,847	100	19,268,348	94	22,146,428	108	26,959,123	132	22,675,824	111
茅野市	22,336,327	100	24,290,641	109	25,927,173	116	31,590,645	141	28,359,767	127
下諏訪町	7,540,956	100	7,842,278	104	8,414,779	112	10,422,186	138	8,958,506	119
富士見町	7,211,342	100	7,711,516	107	7,357,997	102	9,599,783	133	8,666,961	120
原村	4,047,547	100	4,553,539	113	4,377,627	108	5,237,630	129	4,402,166	109

※指数の基準年度：平成29年度

## 特 別 会 計 歳 入 決 算 額 の 推 移

単位：千円

市町村	平成29年度		平成30年度		令和元年度		令和2年度		令和3年度	
	実数	指数	実数	指数	実数	指数	実数	指数	実数	指数
総数	51,429,101	100	49,106,695	95	48,199,203	94	48,486,866	94	49,303,671	96
岡谷市	17,412,093	100	16,490,649	95	16,787,280	96	17,730,092	102	17,586,100	101
諏訪市	10,871,690	100	10,339,417	95	9,885,690	91	9,687,019	89	9,849,250	91
茅野市	11,720,359	100	11,707,962	100	11,113,071	95	10,762,196	92	11,538,621	98
下諏訪町	4,816,524	100	4,397,328	91	4,185,503	87	4,009,030	83	3,907,676	81
富士見町	4,450,785	100	4,315,523	97	4,398,092	99	4,535,596	102	4,590,156	103
原村	2,157,650	100	1,855,816	86	1,829,567	85	1,762,933	82	1,831,868	85

※指数の基準年度：平成29年度

※企業会計(収益的・資本的収入)を含む。

## 特 別 会 計 歳 出 決 算 額 の 推 移

単位：千円

市町村	平成29年度		平成30年度		令和元年度		令和2年度		令和3年度	
	実数	指数	実数	指数	実数	指数	実数	指数	実数	指数
総数	54,348,277	100	52,043,937	96	51,479,508	95	51,638,937	95	52,022,510	96
岡谷市	18,414,210	100	17,668,545	96	18,108,596	98	18,559,083	101	18,388,169	100
諏訪市	11,584,269	100	11,165,954	96	10,719,544	93	10,670,103	92	10,698,503	92
茅野市	12,779,556	100	12,511,254	98	12,259,966	96	11,861,900	93	12,521,389	98
下諏訪町	4,991,243	100	4,520,231	91	4,122,834	83	4,156,521	83	4,107,012	82
富士見町	4,538,109	100	4,448,064	98	4,557,064	100	4,754,540	105	4,649,499	102
原村	2,040,890	100	1,729,889	85	1,711,504	84	1,636,790	80	1,657,938	81

※指数の基準年度：平成29年度

※企業会計(収益的・資本的支出)を含む。





# 令和3年度市町村税の内訳

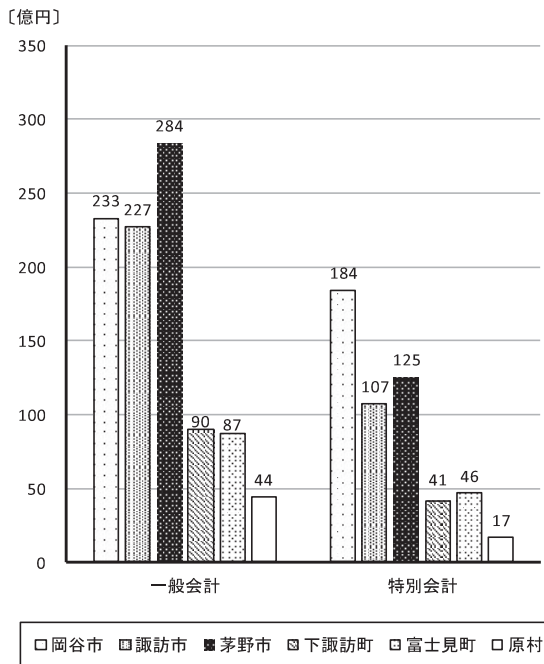
比・調定総額：100%

市町村		項目	調定総額	市町村民税		固定資産税		その他の税		住民基本台帳人口 (4.3.31)	1人当たり 市町村税
				調定額	比	調定額	比	調定額	比		
総数	現年度分	千円	千円	%	千円	%	千円	%	192,589	円	
	滞納繰越分	27,663,777	12,141,333	43.9	12,452,861	45.0	3,069,583	11.1			
岡谷市	現年度分	6,084,216	2,951,035	48.5	2,621,283	43.1	511,898	8.4	47,854	127,141	
	滞納繰越分	825,863	214,037	25.9	533,787	64.6	78,039	9.4			
諏訪市	現年度分	7,419,413	3,347,183	45.1	3,105,093	41.9	967,137	13.0	48,419	153,234	
	滞納繰越分	158,419	64,174	40.5	80,345	50.7	13,900	8.8			
茅野市	現年度分	8,339,003	3,389,197	40.6	3,871,126	46.4	1,078,680	12.9	54,789	152,202	
	滞納繰越分	418,951	50,028	11.9	325,690	77.7	43,233	10.3			
下諏訪町	現年度分	2,515,634	1,225,015	48.7	987,829	39.3	302,790	12.0	19,242	130,737	
	滞納繰越分	91,268	31,943	35.0	50,223	55.0	9,102	10.0			
富士見町	現年度分	2,387,134	782,842	32.8	1,462,747	61.3	141,545	5.9	14,270	167,283	
	滞納繰越分	29,813	4,697	15.8	25,038	84.0	78	0.3			
原村	現年度分	918,377	446,061	48.6	404,783	44.1	67,533	7.4	8,015	114,582	
	滞納繰越分	3,480	955	27.4	2,252	64.7	273	7.8			

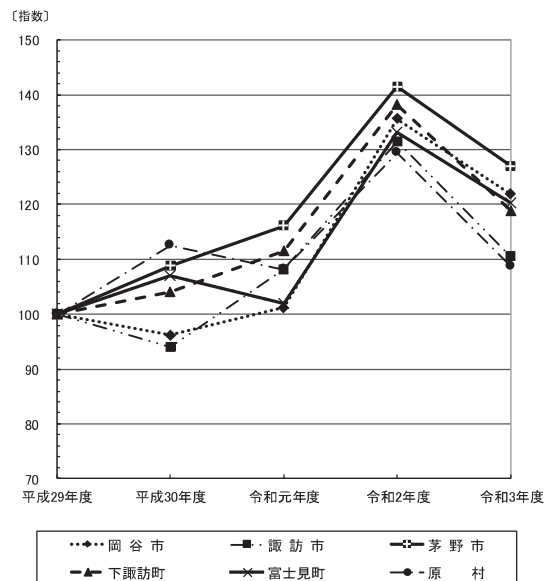
※ 1人当たりの市町村税算出 =  $\frac{\text{市町村の現年度分} \cdot \text{調定総額}}{\text{年度末住民基本台帳人口}}$

※ 構成比は小数点以下第2位を四捨五入しているため、合計は100%にならない場合がある。

## 令和3年度一般・特別会計歳出決算比較



## 一般会計歳出決算額伸長指数の推移



## 5. 教育編

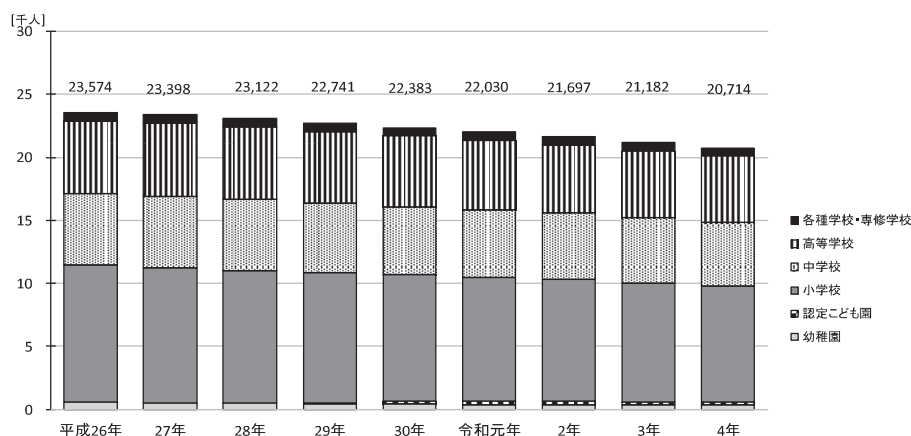
### 諏訪地方の学校の状況

令和4年5月1日

区分	学校数					教員数	児童・生徒数			学級数	児童・生徒数	
	総数	県立	市町村立	組合	私立		総数	男	女		1学級当たり	1教員当たり
幼稚園	7	-	-	-	7	39	331	159	172	25	13.2	8.5
認定こども園	2	-	-	-	2	42	237	122	115	12	19.8	5.6
小学校	28	-	28	-	-	636	9,233	4,737	4,496	425	21.7	14.5
中学校	17	1	16	-	-	428	5,047	2,575	2,472	210	24.0	11.8
高等学校	10	9	-	-	1	385	5,248	2,797	2,451	-	-	13.6
各種学校	5	-	-	-	5	12	116	40	76	-	-	9.7
専修学校	8	1	1	1	5	62	502	162	340	-	-	8.1

学校基本調査

### 諏訪地方学校種別児童・生徒数の推移



年度	幼稚園		認定こども園		小学校		中学校		高等学校		各種学校		専修学校	
	園数	幼児数	園数	幼児数	学校数	児童数	学校数	生徒数	学校数	生徒数	学校数	生徒数	学校数	生徒数
平成26	7	598	-	-	30	10,884	17	5,659	10	5,729	5	133	9	571
27	7	510	-	-	30	10,693	17	5,711	10	5,786	5	103	8	595
28	7	478	-	-	29	10,543	17	5,629	10	5,777	5	94	8	601
29	7	423	1	116	29	10,333	17	5,477	10	5,714	5	93	8	585
30	7	396	2	238	29	10,102	17	5,309	10	5,676	5	80	8	582
令和元	7	381	2	267	29	9,842	17	5,320	10	5,543	5	81	8	596
2	7	371	2	269	29	9,674	17	5,259	10	5,388	5	143	8	593
3	7	359	2	248	28	9,386	17	5,226	10	5,299	5	132	8	532
4	7	331	2	237	28	9,233	17	5,047	10	5,248	5	116	8	502

学校基本調査

### 小学校の状況

令和4年5月1日

市町村	学校数	学級数		児童数			教員数			職員数	児童数	
		単式	特別支援	総数	男	女	総数	男	女		1学級当たり	1教員当たり
諏訪地方計	28	335	90	9,233	4,737	4,496	636	258	378	48	21.7	14.5
岡谷市	7	77	21	2,077	1,055	1,022	151	65	86	14	21.2	13.8
諏訪市	6	82	26	2,330	1,185	1,145	162	58	104	6	21.6	14.4
茅野市	9	106	25	2,893	1,486	1,407	195	80	115	13	22.1	14.8
下諏訪町	2	28	9	813	414	399	54	20	34	3	22.0	15.1
富士見町	3	28	7	702	366	336	51	25	26	7	20.1	13.8
原村	1	14	2	418	231	187	23	10	13	5	26.1	18.2

※一学級あたり児童数は特別支援学級を含む。

学校基本調査

## 中学校の状況

令和4年5月1日

市町村	学校数	学級数		生徒数			教員数			職員数	生徒数	
		単式	特別支援	総数	男	女	総数	男	女		1学級あたり	1教員あたり
諏訪地方計	17	157	53	5,047	2,575	2,472	428	250	178	31	24.0	11.8
岡谷市	4	38	15	1,198	631	567	109	54	55	6	22.6	11.0
諏訪市	5	44	12	1,404	707	697	119	74	45	5	25.1	11.8
茅野市	4	42	16	1,402	710	692	110	63	47	5	24.2	12.7
下諏訪町	2	15	4	463	243	220	43	27	16	4	24.4	10.8
富士見町	1	11	4	373	179	194	28	20	8	6	24.9	13.3
原村	1	7	2	207	105	102	19	12	7	5	23.0	10.9

※一学級あたり生徒数は特別支援学級を含む。

学校基本調査

## 高等学校の状況

令和4年5月1日

市町村	学校数	県立					私立					
		生徒数			教員数	職員数	生徒数			教員数	職員数	
総数	男	女	総数	男			女					
諏訪地方計	9	4,322	2,283	2,039	342	85	1	926	514	412	43	17
岡谷市	3	1,493	924	569	117	39	—	—	—	—	—	—
諏訪市	3	1,868	873	995	139	20	—	—	—	—	—	—
茅野市	1	214	126	88	24	7	1	926	514	412	43	17
下諏訪町	1	525	235	290	39	7	—	—	—	—	—	—
富士見町	1	222	125	97	23	12	—	—	—	—	—	—
原村	—	—	—	—	—	—	—	—	—	—	—	—

学校基本調査

## 幼保連携型認定こども園の状況

令和4年5月1日

市町村	園数	学級数	幼稚園 幼児数			教員数	職員数
			総数	男	女		
諏訪地方計	2	12	237	122	115	42	11
岡谷市	1	8	132	70	62	21	3
諏訪市	—	—	—	—	—	—	—
茅野市	1	4	105	52	53	21	8
下諏訪町	—	—	—	—	—	—	—
富士見町	—	—	—	—	—	—	—
原村	—	—	—	—	—	—	—

学校基本調査

## 幼稚園・各種学校・専修学校の状況

令和4年5月1日

市町村	園数	学級数	幼稚園 幼児数					教員数	職員数	各種学校 生徒数			専修学校		
			総数	男	女	総数	男			女	総数	生徒数	教員数		
諏訪地方計	7	25	331	159	172	39	11	5	116	40	76	12	8	502	62
岡谷市	4	13	133	65	68	11	7	2	94	34	60	5	3	45	13
諏訪市	1	5	92	45	47	12	2	2	22	6	16	5	3	319	31
茅野市	1	4	78	34	44	12	2	—	—	—	—	—	1	112	9
下諏訪町	—	—	—	—	—	—	—	1	—	—	—	2	—	—	—
富士見町	—	—	—	—	—	—	—	—	—	—	—	—	—	—	—
原村	1	3	28	15	13	4	—	—	—	—	—	—	1	26	9

学校基本調査

## 中学校卒業後の状況

令和4年3月 卒業者

市町村	卒業者総数			A 高等学校等 進学者			B 専修学校 (高等課程) 進学者			C 専修学校 (一般課程) 等入学者			D 公共職業能力 開発施設等 入学者			E 就職者等			左記以外の者	死亡・不詳	ABCDのうち 就職している 者(再掲)			進学率 (%)	卒業者に 占める 就職者の 割合 (%)
	計	男	女	計	男	女	計	男	女	計	男	女	計	男	女	計	男	女							
諏訪地方計	1,789	924	865	1,773	918	855	1	—	1	—	—	—	—	—	2	1	1	13	—	—	—	—	—	99.1	0.1
岡谷市	458	226	232	453	224	229	—	—	—	—	—	—	—	—	—	—	—	5	—	—	—	—	—	98.9	—
諏訪市	490	256	234	487	255	232	—	—	—	—	—	—	—	—	—	—	—	3	—	—	—	—	—	99.4	—
茅野市	501	258	243	496	257	239	—	—	—	—	—	—	—	—	1	—	1	4	—	—	—	—	—	99.0	0.2
下諏訪町	145	81	64	143	79	64	—	—	—	—	—	—	—	—	1	1	—	1	—	—	—	—	—	98.6	0.7
富士見町	116	60	56	116	60	56	—	—	—	—	—	—	—	—	—	—	—	—	—	—	—	—	—	100.0	—
原村	79	43	36	78	43	35	1	—	1	—	—	—	—	—	—	—	—	—	—	—	—	—	—	98.7	—

※A、B、C、Dとも就職進学者を含む。

学校基本調査

※「卒業者に占める就職者の割合」は自営業主等、無期雇用労働者、学業をしながらの労働者、有期雇用労働者のうち雇用契約期間が一年以上、かつフルタイム勤務相当の者の占める比率。

# 高等学校卒業後の状況

令和4年3月 卒業者

市町村	卒業生総数			A 大学等進学者			B 専修学校(専門課程)進学者			C 専修学校(一般課程)等入学者			D 公共職業能力開発施設等入学者			E 就職者等			左記以外の者	死亡・不詳	大学等進学率 (%)	卒業者に占める就職者の割合 (%)	
	計	男	女	計	男	女	計	男	女	計	男	女	計	男	女	計	男	女					
諏訪地方計	1,710	871	839	924	446	478	361	148	213	50	27	23	12	12	—	301	197	104	62	—	54.0	16.8	
岡谷市	502	312	190	223	123	100	120	54	66	1	1	—	10	10	—	132	110	22	16	—	44.4	26.3	
諏訪市	616	249	367	392	158	234	69	17	52	45	26	19	—	—	—	82	31	51	28	—	63.6	11.4	
茅野市	350	191	159	213	127	86	74	30	44	3	—	3	—	—	—	48	28	20	12	—	60.9	13.1	
下諏訪町	174	77	97	85	35	50	74	31	43	—	—	—	1	1	—	8	6	2	6	—	48.9	4.6	
富士見町	68	42	26	11	3	8	24	16	8	1	—	1	1	1	—	31	22	9	—	—	16.2	45.6	
原村	—	—	—	—	—	—	—	—	—	—	—	—	—	—	—	—	—	—	—	—	—	—	—

※学校所在地による。

学校基本調査

※A、B、C、Dとも就職進学者を含む。

※「卒業者に占める就職者の割合」は自営業主等、無期雇用労働者、学業をしながらの労働者、有期雇用労働者のうち雇用契約期間が一年以上、かつフルタイム勤務相当の者の占める比率。

## 中学校・高等学校卒業後の状況 進路別卒業生数の推移（諏訪地方）

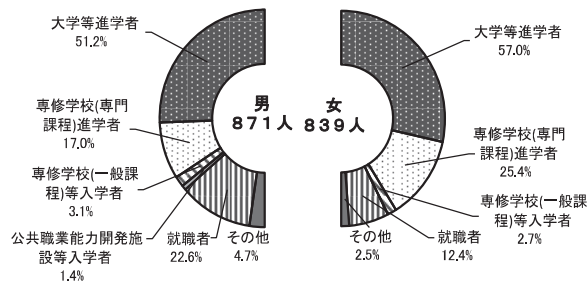
年度	中学校									高等学校								
	卒業生総数			A 高等学校進学者	B 専修学校(高等課程)進学者	C 専修学校(一般課程)等入学者	D 公共職業能力開発施設等入学者	E 就職者等	その他	卒業生総数			A 大学等進学者	B 専修学校(専門課程)進学者	C 専修学校(一般課程)等入学者	D 公共職業能力開発施設等入学者	E 就職者等	その他
	計	男	女							計	男	女						
平成 25	1,960	1,027	933	1,933	1	2	0	6	18	1,841	950	891	906	372	110	1	378	74
26	1,893	972	921	1,872	2	1	—	7	11	1,810	962	848	882	402	106	2	371	47
27	1,858	952	906	1,846	0	1	—	2	9	1,853	976	877	934	359	114	5	378	63
28	1,912	982	930	1,898	2	0	1	2	9	1,891	995	896	947	392	131	8	361	52
29	1,947	970	977	1,928	1	1	0	5	12	1,851	965	886	895	324	160	10	393	69
30	1,774	874	900	1,765	0	1	—	—	8	1,827	956	871	859	429	107	13	359	60
令和 元	1,772	913	859	1,755	2	0	—	3	12	1,834	980	854	949	388	45	9	352	91
2	1,769	927	842	1,754	1	—	—	1	13	1,830	957	873	954	415	60	11	343	47
3	1,789	924	865	1,773	1	—	—	2	13	1,710	871	839	924	361	50	12	301	62

※中学校卒業後就職者にはA・B、高校卒業後就職者にはA・B・Cはそれぞれ含まない。

学校基本調査

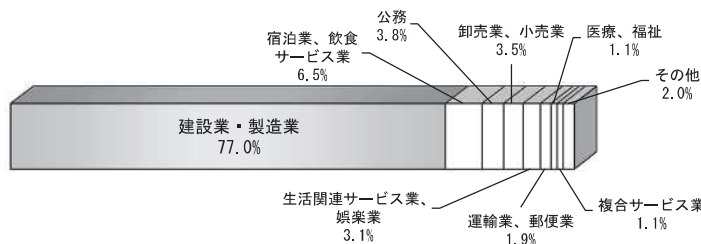
※平成28年度以前の「就職者等」は、雇用期間契約が1年未満で期間の定めのある者及び雇用期間の長さにかかわらず短時間勤務の者を含まない。

## 高等学校卒業生の進路別状況（令和4年3月卒業者）



学校基本調査

## A. 産業別県内就職者数の割合（高等学校）



学校基本調査

## 産業大分類別県内就職者数（高等学校）

令和4年3月 卒業者（県内分）

区 分	総 数		岡 谷 市	諏 訪 市	茅 野 市	下諏訪町	富士見町	原 村
	人	%	人	人	人	人	人	人
総 数	261	100.0	118	66	43	7	27	—
第 1 次 産 業	1	0.4	—	—	—	—	1	—
農 林 業	1	0.4	—	—	—	—	1	—
漁 業	—	—	—	—	—	—	—	—
第 2 次 産 業	201	77.0	104	45	31	3	18	—
鉱業、採石業、砂利採取業	—	—	—	—	—	—	—	—
建設業	11	4.2	7	—	4	—	—	—
製造業	190	72.8	97	45	27	3	18	—
第 3 次 産 業	59	22.6	14	21	12	4	8	—
電気・ガス・熱供給、水道業	1	0.4	1	—	—	—	—	—
情報通信業	1	0.4	—	1	—	—	—	—
運輸業・郵便業	5	1.9	2	1	2	—	—	—
卸売業・小売業	9	3.5	1	6	2	—	—	—
金融・保険業	1	0.4	—	1	—	—	—	—
不動産業・物品賃貸業	—	—	—	—	—	—	—	—
学術研究、専門・技術サービス業	—	—	—	—	—	—	—	—
宿泊業、飲食サービス業	17	6.5	2	5	4	2	4	—
生活関連サービス業・娯楽業	8	3.1	—	5	1	—	2	—
教育、学習支援業	—	—	—	—	—	—	—	—
医療、福祉	3	1.1	—	2	1	—	—	—
複合サービス業	3	1.1	3	—	—	—	—	—
サービス業	1	0.4	—	—	—	—	1	—
公 務	10	3.8	5	—	2	2	1	—
上 記 以 外	—	—	—	—	—	—	—	—

※学校所在地による。

学校基本調査

## 地域別就職者数（高等学校）

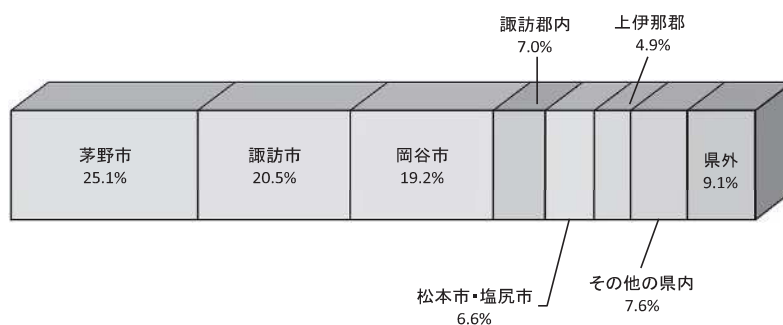
令和4年3月 卒業者

就職先	総 数		岡 谷 市	諏 訪 市	茅 野 市	諏 訪 郡
	人 数	%				
総 数	287	100.0	132	70	46	39
県 内 就 職 者 数	261	90.9	118	66	43	34
岡 谷 市	55	19.2	41	7	2	5
諏 訪 市	59	20.5	13	24	10	12
茅 野 市	72	25.1	25	21	20	6
諏 訪 郡 内	20	7.0	7	6	2	5
上 伊 那 郡	14	4.9	12	—	1	1
松 本 市・塩 尻 市	19	6.6	8	6	3	2
そ の 他 の 県 内	22	7.6	12	2	5	3
県 外	26	9.1	14	4	3	5

※学校所在地による。

学校基本調査

## B. 地域別就職者数の割合（高等学校）



## 6. 保健・衛生編

### 医療従事者数・医療施設数

市町村	医師	歯科医師	薬剤師	看護師	准看護師	保健師	助産師	病院		診療所		感染症病床を有する病院
								公的	その他	一般	歯科	
諏訪地方計	482	150	412	2,254	443	138	74	5	6	138	100	1
岡谷市	97	45	97	536	152	30	10	1	2	28	29	1
諏訪市	184	42	140	784	115	32	33	1	2	47	30	—
茅野市	135	33	103	540	68	26	24	1	—	37	20	—
下諏訪町	32	22	42	196	68	12	5	1	2	13	14	—
富士見町	31	5	24	171	31	29	1	1	—	8	4	—
原村	3	3	6	27	9	9	1	—	—	5	3	—

※医師・歯科医師・薬剤師は無職の者を含む総数。看護師・准看護師・保健師・

資料：長野県健康福祉部健康福祉政策課

助産師は業務従事者数。いずれも令和2年12月31日現在。

※感染症病床は知事が指定した病床。

※医療施設数は、令和3年10月1日現在で所在地別に集計。

### 死因別死亡者数（概数）

令和3年 単位：人

死因	総数	岡谷市	諏訪市	茅野市	下諏訪町	富士見町	原村
結核	5	1	1	1	1	—	1
悪性新生物	617	157	140	157	73	54	36
糖尿病	38	14	7	4	8	3	2
高血圧性疾患	21	4	6	4	6	1	—
心疾患	414	142	79	90	52	35	16
脳血管疾患	218	57	63	50	24	19	5
大動脈瘤及び解離	46	17	10	6	8	2	3
肺炎	106	31	32	16	17	9	1
慢性閉塞性肺疾患	37	14	8	6	7	—	2
喘息	3	1	1	1	—	—	—
肝疾患	16	4	2	5	5	—	—
腎不全	44	16	4	16	5	3	—
老衰	215	52	53	72	19	11	8
不慮の事故	74	15	12	26	14	6	1
自殺	27	4	8	11	—	4	—
小計	1,881	529	426	465	239	147	75
その他の死亡	592	132	134	153	76	67	30
合計	2,473	661	560	618	315	214	105

資料：諏訪保健福祉事務所

## 7. 社会福祉編

### 社会福祉施設の現況

令和4年4月1日現在

種 別	施設区分	施 設 数						計	
		岡谷市	諏訪市	茅野市	下諏訪町	富士見町	原 村		
保護関係施設	救 護 施 設	-	-	1	-	-	-	1	
高 齢 者 関 係 施 設	特 別 養 護 老 人 ホ ー ム	3	2	3	2	2	1	13	
	地域密着型特別養護老人ホーム	1	3	1	1	-	1	7	
	養 護 老 人 ホ ー ム	1	1	1	-	-	-	3	
	軽費老人ホーム（ケアハウス）	1	-	-	1	-	1	3	
	老 人 短 期 入 所 施 設	1	-	1	1	-	-	3	
	老人デイサービスセンター	23	20	17	11	7	3	81	
	小規模多機能型居宅介護	5	5	4	3	1	1	19	
	老 人 福 祉 セ ン タ ー	-	-	1	1	1	-	3	
	在 宅 介 護 支 援 セ ン タ ー	-	4	-	3	-	1	8	
	介 護 老 人 保 健 施 設	2	4	3	2	1	1	13	
	介 護 療 養 型 医 療 施 設	-	-	1	-	-	-	1	
	認知症高齢者グループホーム	6	5	6	4	2	1	24	
	訪 問 看 護 ス テ ー シ ョ ン	5	2	4	2	2	-	15	
	地 域 包 括 支 援 セ ン タ ー	1	1	1	1	1	1	6	
	有 料 老 人 ホ ー ム	6	9	10	5	-	-	30	
	サービス付き高齢者向け住宅	4	2	2	2	1	-	11	
生 活 支 援 ハ ウ ス	-	-	-	-	1	-	1		
障 害 者 関 係 施 設	障 害 者 支 援 施 設	-	1	1	-	1	1	4	
	障 害 者 福 祉 サ ー ビ ス 事 業 所	療 養 介 護	-	-	-	1	-	-	1
		生 活 介 護	3	1	4	3	1	-	12
		共 生 型 生 活 介 護	-	2	-	-	-	-	2
		自 立 訓 練（生活訓練）	1	-	-	1	1	-	3
		就 労 移 行 支 援	1	2	-	1	-	-	4
		就 労 継 続 支 援 A 型	2	3	2	-	2	-	9
		就 労 継 続 支 援 B 型	8	6	5	3	2	-	24
		就 労 定 着 型 支 援	1	-	-	-	-	-	1
		自 立 生 活 援 助	-	1	-	1	-	-	2
		グ ル ー プ ホ ー ム	11	17	7	6	4	2	47
		短 期 入 所	4	3	1	2	2	1	13
		特 定 相 談 支 援 事 業 所	7	6	7	3	3	1	27
		一 般 相 談 支 援 事 業 所	2	3	3	1	1	-	10
地 域 活 動 支 援 セ ン タ ー	2	1	1	1	1	1	7		
障 害 者 総 合 支 援 セ ン タ ー	-	1	-	-	-	-	1		
児 童 関 係 施 設	児 童 養 護 施 設	1	-	1	-	-	-	2	
	福 祉 型 児 童 発 達 支 援 セ ン タ ー	-	1	-	-	-	-	1	
	医 療 型 障 害 児 入 所 施 設	-	-	-	1	-	-	1	
	保 育 所	15	16	17	3	5	1	57	
	児 童 館	-	1	-	-	-	-	1	
	助 産 施 設	1	1	1	-	-	-	3	
	児 童 発 達 支 援 事 業	-	3	1	1	1	-	6	
	放 課 後 等 デ イ サ ー ビ ス	3	6	3	2	3	-	17	
	障 害 児 相 談 支 援 事 業 所	6	4	5	1	1	1	18	
児 童 家 庭 支 援 セ ン タ ー	-	-	1	-	-	-	1		
幼 保 連 携 認 定 こ ど も 園	1	-	1	-	-	-	2		
そ の 他 社 会 福 祉 施 設	無 料 低 額 診 療 施 設	-	-	-	1	-	-	1	
	地 域 福 祉 セ ン タ ー	-	-	-	-	1	1	2	

※各施設数は、所在地別に集計。

資料：長野県社会福祉施設名簿、各市町村



## 生活保護受給状況

令和4年3月31日

市町村	世帯数	人員数	保護率	世帯種類（世帯）			
				高齢	母子	傷病障害	その他
県総数	戸 9,121	人 11,029	パーミル 5.5	4,841	261	2,677	1,270
諏訪地方計	665	778	4.2	361	19	221	64
岡谷市	193	223	4.8	95	4	66	28
諏訪市	215	255	5.3	123	6	76	10
茅野市	142	169	3.0	75	8	48	11
下諏訪町	78	92	4.9	42	1	25	10
富士見町	26	28	2.0	18	-	5	3
原村	11	11	1.4	8	-	1	2

※世帯数、人員数は、保護停止中のものを含む。

※世帯種類には、保護停止中のものを含まない。

※町村の保護率算出のための人口は、令和4年3月1日現在の人口による。

資料：県総数 長野県健康福祉部地域福祉課  
市部 各市、郡部 諏訪保健福祉事務所

## 民生委員数

令和4年3月31日

市町村	定数	現在数			◎ 民生委員1人 当たり所属 一般世帯数	◎ 1人当たり 同左所属人員
		総数	男	女		
総数	513	510	250	260	175.0	399.3
	(58)	(58)	(14)	(44)		
岡谷市	142	142	61	81	170.0	389.1
	(19)	(19)	(2)	(17)		
諏訪市	120	120	66	54	200.9	460.6
	(16)	(16)	(3)	(13)		
茅野市	126	124	67	57	224.2	502.7
	(15)	(15)	(7)	(8)		
下諏訪町	57	56	29	27	164.7	363.1
	(3)	(3)	(1)	(2)		
富士見町	43	43	19	24	142.4	331.9
	(3)	(3)	(1)	(2)		
原村	25	25	8	17	147.8	348.5
	(2)	(2)	(0)	(2)		

※( )内は、民生委員のうち主任児童委員数。

※◎については、主任児童委員を除き、住民基本台帳人口を基に算出。

資料：各市町村

**国民健康保険療養給付費等の状況  
療養の給付（診療費）及び療養諸費諸率**

令和3年度 単位：円

科 目		市町村名					
		岡谷市	諏訪市	茅野市	下諏訪町	富士見町	原 村
一 般 分	受 診 率 (%)	1,068.65	1,677.11	991.81	1,757.43	879.90	1,270.69
	一人当たり診療費費用額	327,491	314,921	297,337	313,303	18,418	248,646
	一人当たり療養諸費費用額	412,792	401,876	377,566	399,258	338,075	304,941
	一人当たり医療給付費	351,557	341,689	325,894	444,440	285,146	256,880

◎受診率 =  $\frac{\text{件数}}{\text{人数}} \times 100$       ◎診療費費用額…(入院・外来・歯科の費用額)  
 ◎療養諸費費用額…(入院・外来・歯科・調薬及び療養費を含む費用額)  
 ◎医療給付費 ……(入院・外来・歯科・調薬・療養費及び高額療養費を含む保険者負担分)

**国 保 加 入 状 況**

単位：千円

科 目		市町村名					
		岡谷市	諏訪市	茅野市	下諏訪町	富士見町	原 村
総世帯(令和4.3.31)		20,904	22,133	24,434	8,727	6,124	3,400
総人口(令和4.3.31)		47,854	48,419	54,789	19,242	14,270	8,015
国保年平均世帯数		5,955	6,408	7,349	2,540	2,090	1,377
国保の加入世帯割合(%)		28.5	29.0	30.1	29.1	34.1	40.5
国保年平均被保険者数		8,921	9,689	11,410	3,820	3,295	2,337
国保加入者割合(%)		18.6	20.0	20.8	19.9	23.1	29.2
内 訳	退職被保険者数	—	—	—	—	—	—
	国保に占める加入割合(%)	0.0	0.0	0.0	0.0	0.0	0.0
	一般被保険者数	8,921	9,689	11,410	3,820	3,295	—
	国保に占める加入割合(%)	100.0	100.0	100.0	100.0	100.0	0.0

※総人口・総世帯数は住民基本台帳人口を使用。

資料：各市町村

## 診療病類別件数

令和4年5月分

区 分		総 数	岡 谷 市	諏 訪 市	茅 野 市	下 諏 訪 町	富 士 見 町	原 村
感染症および 寄生虫症	国 保	570	125	113	194	52	47	39
	後期高齢	613	161	124	181	69	39	39
新生物(腫瘍)	国 保	902	232	217	238	92	86	37
	後期高齢	1,721	474	445	420	205	125	52
内分泌栄養および 代謝疾患	国 保	3,947	888	1,107	1,060	430	292	170
	後期高齢	5,242	1,297	1,523	1,285	651	319	167
血液および 造血器疾患 免疫機構の障害	国 保	52	14	12	16	6	2	2
	後期高齢	55	16	4	16	13	2	4
精神および 行動障害	国 保	1,844	459	496	519	175	111	84
	後期高齢	786	236	162	225	90	56	17
神経系および 感覚器の疾患	国 保	3,782	913	904	1,052	462	272	179
	後期高齢	6,311	1,553	1,555	1,583	940	420	260
循環器系の疾患	国 保	3,884	954	994	1,054	389	308	185
	後期高齢	9,704	2,606	2,645	2,250	1,242	644	317
呼吸器系の疾患	国 保	1,569	327	435	479	169	93	66
	後期高齢	1,724	438	459	483	186	93	65
消化器系の疾患	国 保	1,664	408	481	487	132	87	69
	後期高齢	3,391	927	800	964	380	208	112
尿路性器系の疾患	国 保	1,070	229	273	321	114	74	59
	後期高齢	2,256	554	586	639	247	151	79
妊娠分娩および 産褥の合併症	国 保	13	0	5	2	3	2	1
	後期高齢	0	0	0	0	0	0	0
皮膚および皮下 組織の疾患	国 保	1,204	323	298	317	138	65	63
	後期高齢	1,087	315	293	224	178	45	32
筋骨格系および 結合組織の疾患	国 保	3,089	608	916	875	314	228	148
	後期高齢	5,604	1,253	1,640	1,383	686	409	233
そ の 他 (上記以外のもの)	国 保	2,318	465	586	709	207	191	160
	後期高齢	2,854	701	723	791	341	182	116
合 計	国 保	25,908	5,945	6,837	7,323	2,683	1,858	1,262
	後期高齢	41,348	10,531	10,959	10,444	5,228	2,693	1,493

※感覚器の疾患には、眼及び付属器の疾患、耳及び乳様突起の疾患を含む。

資料：長野県国民健康保険団体連合会 KDB システム

国民健康保険給付の推移

市町村	保険給付										その他の保険給付					
	療養給付額					療養費					高額療養費		出産育児一時金		葬祭費	
	件数	費用額 千円	給付額 千円	件数	費用額 千円	給付額 千円	件数	費用額 千円	給付額 千円	件数	給付額 千円	件数	金額 千円	件数	金額 千円	件数
岡谷市	平成29年	163,114	3,832,076	2,799,677	5,592	54,908	40,309	7,450	410,168	28	11,712	80	4,000			
	30	157,275	3,789,254	2,773,128	4,979	46,053	34,047	7,358	416,677	21	7,964	69	3,450			
	令和元年	150,763	3,797,036	2,790,249	4,572	43,153	31,856	7,499	425,115	25	10,484	66	3,300			
諏訪市	2	137,036	3,540,057	2,600,895	3,848	44,162	34,795	7,057	416,510	21	8,804	52	2,600			
	3	140,041	3,646,975	2,695,565	3,725	35,539	26,772	7,157	413,862	15	6,288	70	3,500			
	平成29年	180,065	4,009,093	2,936,816	5,576	50,877	37,572	7,173	429,970	30	12,584	58	2,900			
茅野市	30	174,765	4,021,861	2,944,954	5,416	46,224	34,166	7,304	443,124	38	15,896	54	2,700			
	令和元年	169,157	3,793,777	2,788,457	5,077	41,912	31,030	7,121	397,128	33	13,844	73	3,650			
	2	154,051	3,638,854	2,679,102	4,339	37,366	27,729	8,195	411,216	27	11,324	69	3,450			
野市	3	158,270	3,859,774	2,845,604	4,219	33,955	25,311	8,171	439,620	27	11,324	66	3,300			
	平成29年	188,859	4,442,858	3,249,441	4,843	43,488	31,960	8,369	486,674	35	14,652	86	4,300			
	30	186,224	4,319,590	3,162,057	4,671	37,224	27,126	8,315	467,186	35	14,700	61	3,050			
下諏訪町	令和元年	183,116	4,603,421	3,364,260	4,199	33,754	24,689	8,116	564,239	35	14,700	65	3,250			
	2	163,884	4,193,265	3,074,754	3,420	30,768	22,604	7,890	508,637	19	7,948	69	3,450			
	3	171,301	4,279,855	3,144,144	3,556	28,191	20,732	7,833	498,312	31	13,020	78	3,900			
富士見町	平成29年	74,157	1,802,329	1,327,577	2,353	22,083	16,378	3,320	201,363	10	4,200	30	1,500			
	30	69,596	1,629,705	1,191,899	1,970	16,764	12,473	2,957	193,146	9	3,780	29	1,450			
	令和元年	66,566	1,554,387	1,143,611	1,957	16,430	12,138	2,801	175,557	8	3,360	35	1,750			
原村	2	59,840	1,460,968	1,078,621	1,566	12,844	9,447	2,724	168,120	8	2,854	29	1,450			
	3	62,736	1,512,305	1,113,117	1,651	12,860	9,482	2,747	172,598	8	3,010	22	1,100			
	平成29年	40,652	1,100,272	802,906	1,921	12,501	9,128	2,148	109,342	12	5,024	16	800			
原村	30	39,307	1,095,850	801,958	1,636	12,986	9,606	2,005	111,627	9	3,780	16	800			
	令和元年	38,737	1,121,350	821,902	1,729	13,002	9,586	2,009	116,257	12	5,024	20	1,000			
	2	34,649	1,167,823	860,541	1,503	12,062	8,945	2,093	140,770	12	5,008	22	1,100			
原村	3	36,866	1,102,055	811,152	1,433	11,900	8,890	2,097	119,482	10	4,200	19	950			
	平成29年	30,420	717,506	524,281	936	6,447	4,723	1,311	70,966	11	5,023	14	700			
	30	30,110	675,963	491,806	887	5,929	4,343	1,037	68,033	10	4,200	8	400			
原村	令和元年	31,695	686,313	499,180	827	5,775	4,265	988	67,058	5	2,100	6	300			
	2	27,673	639,599	465,714	711	5,188	3,811	976	64,147	7	2,940	12	600			
	3	29,696	706,594	520,260	886	6,053	4,441	1,054	75,628	7	2,940	14	700			

資料：各市町村

## 国民年金適用状況

令和4年10月31日

市町村	被 保 険 者 数			
	総 数	第 1 号 被 保 険 者		第 3 号 被 保 険 者
		任意被保険者		
	人	人	人	人
諏訪地方計	27,607	18,633	243	8,974
岡 谷 市	6,446	4,231	37	2,215
諏 訪 市	7,196	4,811	68	2,385
茅 野 市	8,034	5,404	81	2,630
下 諏 訪 町	2,562	1,740	22	822
富 士 見 町	1,998	1,437	22	561
原 村	1,371	1,010	13	361

資料：岡谷年金事務所

## 国民年金受給状況

令和4年3月31日

市町村	基 礎 年 金 ・ 拠 出 年 金							福祉年金
	老 齢	障 害	遺 族	母 子	準母子	遺 児	寡 婦	老 齢
	人	人	人	人	人	人	人	人
諏訪地方計	61,967	3,955	325	-	-	-	22	-
岡 谷 市	15,949	986	80	-	-	-	6	-
諏 訪 市	14,613	1,005	84	-	-	-	7	-
茅 野 市	16,620	1,102	99	-	-	-	4	-
下 諏 訪 町	7,119	377	22	-	-	-	2	-
富 士 見 町	4,994	313	32	-	-	-	3	-
原 村	2,672	172	8	-	-	-	-	-

資料：岡谷年金事務所

## 8. 治安編

### 刑法犯認知・検挙件数

令和4年

市町村	総数		凶悪犯		粗暴犯		知能犯		風俗犯		窃盗犯		その他	
	認知	検挙	認知	検挙	認知	検挙	認知	検挙	認知	検挙	認知	検挙	認知	検挙
諏訪地方計	545	311	3	3	44	42	42	21	17	15	343	199	96	31
岡谷市	104	71	1	—	9	8	9	4	5	5	65	45	15	9
諏訪市	202	103	1	2	15	14	12	6	9	7	125	66	40	8
茅野市	127	73	1	1	12	12	15	8	3	3	75	43	21	6
下諏訪町	62	29	—	—	8	8	3	1	—	—	35	16	16	4
富士見町	41	29	—	—	—	—	1	1	—	—	36	24	4	4
原村	9	6	—	—	—	—	2	1	—	—	7	5	—	—

資料：長野県警察本部

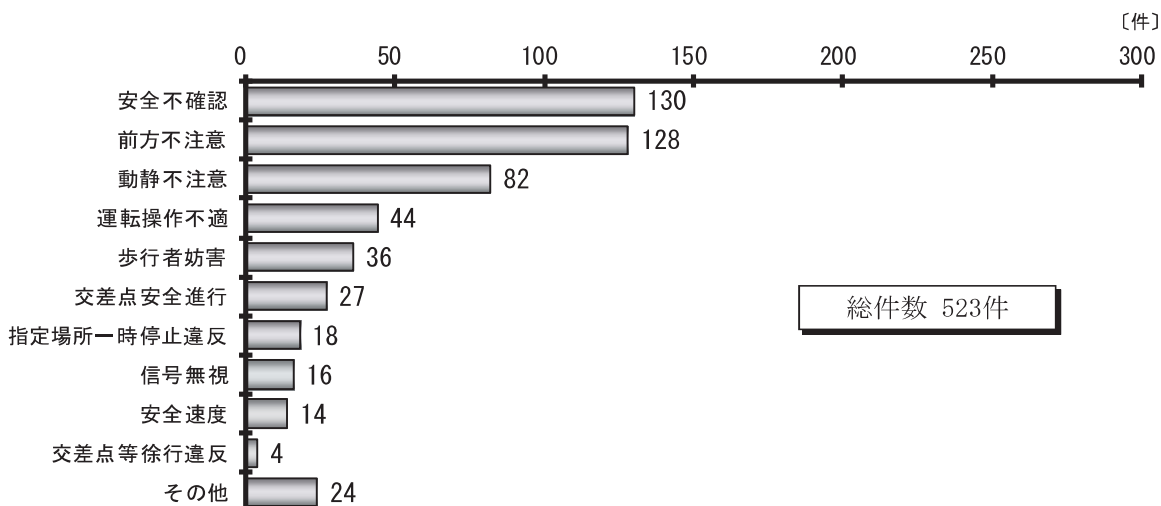
### 交通事故発生状況

令和4年

市町村	件数	死亡者			負傷者
		総数	男	女	
諏訪地方計	523	5	5	0	630
岡谷市	147	1	1	—	180
諏訪市	153	1	1	—	178
茅野市	146	1	1	—	183
下諏訪町	38	—	—	—	40
富士見町	27	2	2	—	34
原村	12	—	—	—	15

資料：岡谷・諏訪・茅野警察署

### 令和4年 諏訪地方の交通事故の原因



資料：岡谷・諏訪・茅野警察署

消防職員・消防施設数

消防団員数

令和5年1月1日

令和5年1月1日

区 分	総 数	諏訪広域消防本部							
		諏訪 市	岡谷 市	諏訪 市	茅野 市	下諏訪 市	富士見 市	原 村	
消防職員階級別	総 数	238	42	41	40	55	23	23	14
	消 防 正 監	1	1	—	—	—	—	—	—
	消 防 監	1	1	—	—	—	—	—	—
	消 防 司 令 長	11	3	1	1	3	1	1	1
	消 防 司 令	48	9	7	7	13	4	4	4
	消 防 司 令 補	101	22	17	16	18	11	11	6
	消 防 士 長	33	5	9	5	6	3	4	1
	消 防 副 士 長	16	1	—	5	5	3	1	1
	消 防 士	27	—	7	6	10	1	2	1
	そ の 他	—	—	—	—	—	—	—	—
消 防 施 設	自 動 車 庫	49	—	11	9	17	7	4	1
	可 搬 動 カ ン	98	—	28	33	18	11	8	—
	指 揮 車	7	1	1	3	2	—	—	—
	広 報 車	6	2	2	1	1	—	—	—
	高規格救急車	13	—	2	2	4	2	2	1
	化 学 車	1	—	—	—	—	—	1	—
	小型動力ポンプ積載車	106	—	3	33	47	6	8	9
	望 楼	—	—	—	—	—	—	—	—
	警 鐘 楼	189	—	19	38	57	13	45	17
	貯 水 槽	1,316	—	302	201	393	143	199	78
	水そう付ポンプ自動車	8	—	1	1	3	1	1	1
	オ ー ト バ イ	10	2	3	—	3	2	—	—
	は し ご 車	1	—	—	1	—	—	—	—
	救 助 工 作 車	3	—	1	1	1	—	—	—
	査 察 車	9	1	1	1	3	1	1	1
資 器 材 運 搬 車	20	—	12	1	3	2	1	1	
災 害 対 応 支 援 車	1	1	—	—	—	—	—	—	
そ の 他	8	3	—	2	2	1	—	—	

団 員 数	総 数	諏訪広域消防本部					
		岡谷 市	諏訪 市	茅野 市	下諏訪 市	富士見 市	原 村
総 数	2,829	510	687	879	217	339	197
団 長	6	1	1	1	1	1	1
副 団 長	6	1	1	1	1	1	1
本 部 長	1	—	1	—	—	—	—
本 部 次 長	—	—	—	—	—	—	—
分 団 長	59	12	8	14	8	13	4
副 分 団 長	71	13	8	24	10	12	4
部 長	132	13	39	66	13	—	1
班 長	422	83	86	168	23	42	20
団 員	2,132	387	543	605	161	270	166

資料：各消防署

※消防施設には市町村所有のものを含む。

資料：諏訪広域消防本部

# 火災発生件数

令和4年

市町村	火災発生件数							焼損程度				り災世帯数	り災者数	死傷者		焼損面積		
	総数	建物	林野	車両	船舶	航空機	その他	全焼	半焼	部分焼	ぼや			死者	傷者	床面積 (m <sup>2</sup> )	表面積 (m <sup>2</sup> )	林野 (a)
諏訪地方計	60	24	1	9	-	-	26	11	2	10	7	22	53	3	10	1,580	49	10
岡谷市	13	4	1	3	-	-	5	-	-	3	2	6	19	-	1	-	15	10
諏訪市	7	4	-	1	-	-	2	-	1	1	1	4	8	-	2	300	2	-
茅野市	27	12	-	3	-	-	12	10	1	5	2	9	21	1	5	1,149	26	-
下諏訪町	4	2	-	1	-	-	1	1	-	-	1	2	4	1	2	131	-	-
富士見町	8	1	-	1	-	-	6	-	-	1	-	-	-	1	-	-	6	-
原村	1	1	-	-	-	-	-	-	-	-	1	1	1	-	-	-	-	-

※焼損程度には類焼を含む。

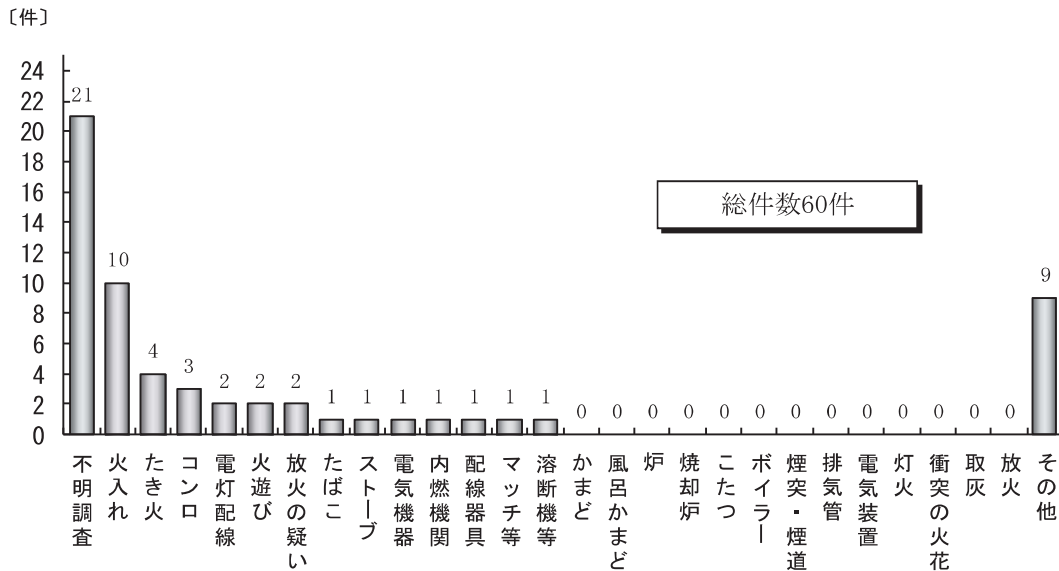
資料：諏訪広域消防本部

# 火災原因別件数

令和4年

市町村	たばこ	コンロ	かまど	風呂かまど	炉	焼却炉	ストーブ	こたつ	ポイラー	煙突・煙道	排気管	電気機器	電気装置	電灯配線	内燃機関	配線器具	火遊び	マツチ等	たき火	溶断機等	灯火	衝突の火花	取灰	火入れ	放火	放火の疑い	その他	不明調査	合計	
諏訪地方計	1	3	-	-	-	-	1	-	-	-	-	1	-	2	1	1	2	1	4	1	-	-	-	10	-	2	9	21	60	
岡谷市	-	1	-	-	-	-	-	-	-	-	-	-	-	-	1	1	2	-	-	-	-	-	-	-	-	-	-	4	4	13
諏訪市	-	2	-	-	-	-	-	-	-	-	-	-	-	1	-	-	-	-	1	-	-	-	-	-	-	-	1	2	7	
茅野市	1	-	-	-	-	-	1	-	-	-	-	1	-	1	-	-	-	1	1	1	-	-	-	5	-	2	3	10	27	
下諏訪町	-	-	-	-	-	-	-	-	-	-	-	-	-	-	-	-	-	-	1	-	-	-	-	-	-	-	1	2	4	
富士見町	-	-	-	-	-	-	-	-	-	-	-	-	-	-	-	-	-	-	1	-	-	-	-	5	-	-	-	2	8	
原村	-	-	-	-	-	-	-	-	-	-	-	-	-	-	-	-	-	-	-	-	-	-	-	-	-	-	-	1	1	

資料：諏訪広域消防本部





## 9. 運輸編

### 各駅の乗客の推移

駅別	乗客	
	令和2年	令和3年
岡谷	891,665人	873,358人
下諏訪	576,796	584,657
上諏訪	1,226,899	1,191,793
茅野	984,304	1,021,279
富士見	267,320	272,174

※無人駅（川岸・青柳・すずらの里・信濃境）については集計値なし。

資料：東日本旅客鉄道(株)長野支社

### 中央自動車道西宮線諏訪・諏訪南IC、長野自動車道岡谷ICの出入交通量

単位：千台

I・C	年	月												計
		1	2	3	4	5	6	7	8	9	10	11	12	
諏訪	令和3	345	349	431	394	394	398	465	429	424	492	466	435	5,022
		148	161	180	157	161	166	194	182	180	205	186	174	2,094
諏訪南	4	265	272	338	311	307	312	358	320	323	373	365	347	3,891
岡谷		338	336	421	427	470	456	492	518	471	518	462	436	5,345
諏訪	4	165	152	178	160	188	190	207	223	193	213	181	170	2,220
諏訪南		296	258	335	340	372	365	385	403	374	408	376	354	4,266
岡谷														

資料：中日本高速道路(株)松本保全サービスセンター

### 道路延長と舗装状況

令和4年4月1日

区分		国道	県道	市町村道	中央・長野自動車道
諏訪地方計	舗装延長	114,724.2 <sup>m</sup>	256,969.1 <sup>m</sup>	2,341,823.9 <sup>m</sup>	43,100.0 <sup>m</sup>
	実延長	114,724.2	259,381.4	4,309,592.6	43,100.0
岡谷市	舗装延長	9,896.0	25,276.2	323,110.9	15,000.0
	実延長	9,896.0	25,276.2	382,813.6	15,000.0
諏訪市	舗装延長	7,839.0	69,485.7	376,312.6	5,900.0
	実延長	7,839.0	69,487.2	549,364.0	5,900.0
茅野市	舗装延長	62,464.7	82,868.7	920,086.6	8,400.0
	実延長	62,464.7	82,878.7	1,799,956.8	8,400.0
下諏訪町	舗装延長	22,211.5	16,820.5	117,450.1	—
	実延長	22,211.5	19,221.3	216,677.3	—
富士見町	舗装延長	12,313.0	40,411.8	351,034.0	11,200.0
	実延長	12,313.0	40,411.8	909,244.0	11,200.0
原村	舗装延長	—	22,106.2	253,829.7	2,600.0
	実延長	—	22,106.2	451,536.9	2,600.0

令和5年12月訂正

資料：諏訪建設事務所、中日本高速道路(株)松本保全サービスセンター、長野国道事務所、各市町村

### 自動車保有台数（非課税車は除く）

令和4年4月1日

市町村	バス (マイクロバス含む)	貨物	乗用車	特殊自動車	軽自動車		自動二輪車 250を 超えるもの	原動機付 自転車 125以下	小型特殊 自動車
					二輪 以外	125超 250以下			
県総数	3,984台	109,468台	730,391台	19,497台	—台	—台	—台	—台	—台
諏訪地方計	250	8,898	68,116	1,353	80,414	2,783	3,025	7,090	4,765
岡谷市	53	2,080	16,753	237	18,370	610	735	1,564	283
諏訪市	53	2,325	17,354	424	19,114	657	761	1,747	680
茅野市	84	2,469	19,697	374	24,374	868	912	2,054	1,572
下諏訪町	23	672	6,329	146	6,992	287	293	817	52
富士見町	30	732	4,989	119	7,127	212	192	500	1,210
原村	7	620	2,994	53	4,437	149	132	408	968

※諏訪地方計には県外にある各市町村保有の自動車台数も含まれる。

資料：南信県税事務所、各市町村税務課

# 10. ガス・水道編

## ガス使用量

市町村	供給事業所	使用戸数	使用量 1000MJ	使用量 1000MJ	使用量 1000MJ	一日一戸当たり量
諏訪地方計	6	18,284	707,796	0.11		
岡谷市	2	7,361	269,852	0.10		
諏訪市	3	6,906	271,041	0.11		
茅野市	—	493	112,479	0.63		
下諏訪町	1	3,524	54,424	0.04		
富士見町	—	—	—	—		
原村	—	—	—	—		

資料：諏訪瓦斯(株)

## 水道施設の現状

市町村	水道数	給水人口		給水量			配水能力 m <sup>3</sup> /日	令和3年度 年間有収水量 m <sup>3</sup>	総人口	普及率 %	水道職員数				
		計給水人口	現給水人口	一日最大量	一日平均量	一日最大量					事務職	技術職員	技術職員及び 技術職員その他	計	
諏訪地方計	7	194,039	189,942	3,225	76,987	99,975	132,602	24,828,921	192,589	98.6	35	5	21	—	61
岡谷市	1	47,800	47,702	327	14,150	15,614	21,700	5,212,864	47,854	99.7	10	1	4	—	15
諏訪市	2	50,629	48,367	562	21,591	27,167	42,552	6,592,637	48,419	99.9	7	1	6	—	14
茅野市	1	52,800	52,667	608	19,821	32,005	37,500	7,234,804	54,789	96.1	9	1	5	—	15
下諏訪町	1	21,000	19,234	488	8,389	9,395	11,550	2,094,641	19,242	100.0	1	1	4	—	6
富士見町	1	14,200	13,989	889	10,235	12,432	14,600	2,900,415	14,270	98.0	4	1	2	—	7
原村	1	7,610	7,983	351	2,801	3,362	4,700	793,560	8,015	99.6	4	—	—	—	4

※総人口は住民基本台帳を使用。

資料：各市町村

## 温泉の状況

市町村名	温泉地数	源泉総数 A+B	未利用源泉数		温度別源泉数				ゆづり量		宿泊施設数	収容定員	年間宿泊 利用人員	温泉利用の 公衆浴場 施設数	
			利用源泉数 A	未利用源泉数 B	25℃ 未満	25℃～ 42℃	42℃ 以上	水蒸気 及びガス	自噴	動力					ℓ/分
諏訪地方計	12	158	17	7	70	26	62	5	5,457.4	17,155.1	121	11,332	793,644	—	152
岡谷市	—	4	—	—	3	—	1	—	—	294.4	—	—	—	—	3
諏訪市	2	61	3	2	14	10	37	2	284.9	8,719.7	34	3,562	288,088	—	89
茅野市	6	59	12	4	35	11	13	—	5,154.5	3,567.9	68	7,179	397,846	—	37
下諏訪町	2	29	2	1	18	1	10	2	18.0	3,960.7	17	398	97,214	—	19
富士見町	1	3	—	—	—	3	—	1	—	244.4	1	94	5,424	—	3
原村	1	2	—	—	—	1	1	—	—	368.0	1	99	5,072	—	1

※温泉地とは、源泉が1本以上あり宿泊施設がある地域をいう。

資料：諏訪保健福祉事務所



諏訪地方統計要覧

令和5年7月 印刷

令和5年7月 発行

編集

諏訪地方統計事務連絡会議

発行

印刷

中央印刷株式会社