

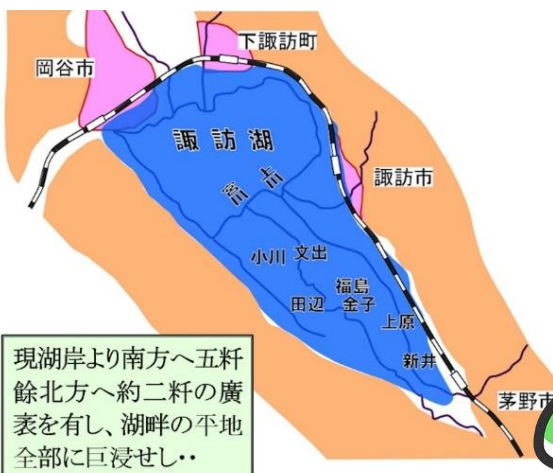
諏訪湖の大きさは、昔も今も同じ？

～古文書、古地図、科学的調査資料などを使って、
地図に、昔の諏訪湖を描き出そう！～

日時：令和5年 11月4日(土) 10時00分～12時00分

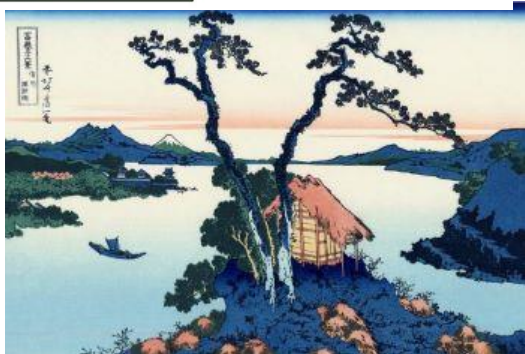
会場：諏訪市公民館 1階 視聴覚室

講師：宮坂 清 先生 (八剱神社 宮司)

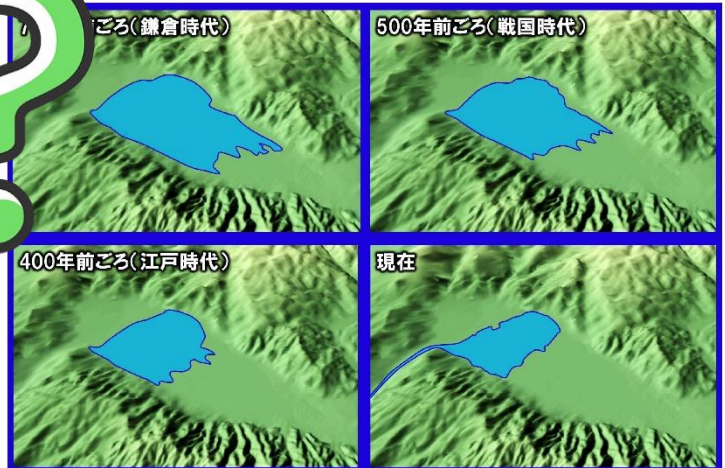


上社

なみよけとりい
波除鳥居



葛飾北斎 富嶽三十六景 信州諏訪湖



☆参加できる人 ①諏訪市内在住または通学の小学生(5年生以上)・中学生とその保護者10組

②諏訪市在住、在勤の一般の方10名 (①、②合わせて30名)

※ただし、中学生は保護者なしでも良いが、保護者と参加確認し、行き帰りの安全面に留意する

☆参加費 参加者1人当り 200円(諏訪地図代)。当日集金

☆持ち物 筆記用具、色鉛筆かマーカー、飲み物

☆申し込み方法 . . 10月5日(木)から、電話か直接窓口で申し込み願います

(先着順・定員になり次第締め切ります)

～申し込み先～

諏訪市教育委員会 生涯学習課 公民館(諏訪市湖岸通り5-12-18)

電話 53-6219

受付時間 9:00～17:00(日曜日・祝日は除く)