

Takashima Keiki Co.,Ltd.

(株) 高島計器〒392-0021 諏訪市上川2-1606-1
2-1606-1 Kamikawa, Suwa-shi 392-0021

TEL 0266 (54) 3312(代) FAX 0266 (54) 3313

(URL) <https://www.takashimakeiki.co.jp/> (E-mail) suwa@takashimakeiki.co.jp**圧力計を通じ、お客様に最高の満足をして頂く事がモットーです。**

■代表者 山田 勇樹
 ■資本金 1,200万円
 ■創業年月 昭和40年11月
 ■従業員 52人
 ■工場規模 敷地 2,864㎡
 建物 1,432㎡



Representative: Yuki Yamada
 Capital: 12 million yen
 Established: November 1965
 Employees: 52
 Factory Size: Land- 2,864㎡
 Improvements- 1,432㎡
 Operations: Various pressure gauges
 and thermometers.
 Pressure related
 components:
 (decompression valves,
 gauge valves, damper).

主要加工品目及び加工内容

各種圧力計・温度計
 圧力関連機器(減圧弁、ゲージバルブ、
 ダンパー)

当社の特徴

- JIS表示認定工場として、確かな製品をお届けします。
- 用途に合わせて最適な商品を、1個から、設計・生産致します。

■主要設備

○NC旋盤 4台
 ○マシニングセンタ 2台
 ○高周波溶接機 4台
 ○クリーンルーム 1室

○基準重錘型圧力計

0～ 5MPa 5台
 0～ 25MPa 3台
 0～ 35MPa 2台
 0～ 100MPa 2台
 0～ 300MPa 1台

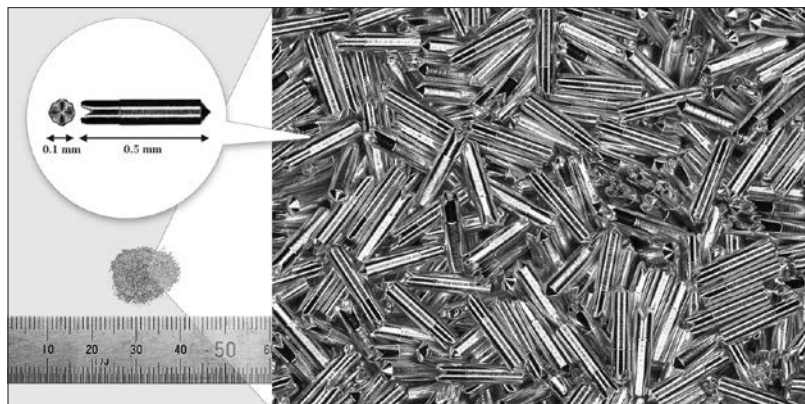
○基準液柱型圧力計

0～ 200KPa 3台
 0～ 20KPa 2台

○基準温度計 2組
 ○基準湿度計 1台



超精密への挑戦!!



プローブピン・無電解Niメッキ+金メッキ(当社内製)

- 代表者 小口 武男
- 資本金 2,400万円
- 創業年月 昭和20年3月
- 従業員 250人
- 工場規模 敷地 22,100㎡
建物 12,400㎡



Representative: Takeo Oguchi
Capital: 24 million yen
Established: March 1945
Employees: 250
Factory Size: Land- 22,100㎡
Improvements- 12,400㎡

Operations:

- Precision machining of parts for watches, information equipments, cameras, medical equipments, etc.
- Polishing and grinding fabrication of ceramics, metals, etc.
- IC wafer polishing
- Development and sales of power-saving machines and desk-top type processing machines

主要加工品目及び加工内容

- 時計部品、情報機器部品、カメラ部品、医療機器部品等の精密切削加工
- セラミックス、金属等の研磨研削加工
- ICウェハの研磨加工
- 省力化機械、デスクトップ型加工機の開発、販売

当社の特徴

精密をベースに金属加工、セラミック加工、機械の設計製作に取り組む、私たちTakashimaは複合部品加工メーカーとして、お客様の夢をかなえる事を最大の目標に、『高島産株式会社・高島産業有限公司・拓希瑪光電有限公司・高島ベトナム株式会社』が地域の壁を越えて協力し、最適地生産・ものづくり活動を通してそれぞれの地域に貢献したいと考えております。また、次世代に引き継ぐ地球環境を守るために最大限の努力をしていきたいと考えております。そして物事に取り組む姿勢として若々しく挑戦する風土をもった企業でありたいと思います。難しいモノやお困りになられているコトがございましたらお気軽にご連絡下さい。

■主要設備

名称	メーカー名	形式・能力	台数
NC自動旋盤	津上・シチズン	M20,R07,R04 他	99
自動旋盤	津上・シチズン	T-7,SS-4	59
複合旋盤	セイコー精機	PC-5S	11
NC旋盤(2次加工)	河口湖精密	NL10	7
精密卓上旋盤	レビン他		24
彫刻機			3
パーツフォーマー	大同精機他		1
自社製加工機			103
デスクトップ多機能加工機	自社製		4
バレル研磨機		回転・遠心・振動 等	11
メッキ装置		Au,Ni,Pd他	3
電気炉	サーマル他		5
マシニングセンター	自社製他	MEGAI他	7
NC放電加工機	ソデック	A30R	3
ターニングセンター	オオクマ		1
ワイヤーカット	ソデック	AP200L,AP450L	3
ジグ研削盤	三井精機	3GB	1
工具研削盤	エバーク他		2

名称	メーカー名	形式・能力	台数
平面研削盤	ナガセ	SGE515	1
クリーンルーム		クラス10000,5000他	3
DBG装置	ディスコ		2
wf研削盤		4~8in	3
ドライポリッシュ装置	ディスコ		1
ダイシングM/C		4~8in	8
チップソーター	エムテック・NEC他		21
研削テープラミネーター			3
研削テープリムーバー			2
測長器	ハイデンハイン・SIP		3
真円度測定器	ミットヨ	RA2100他	2
表面粗度計	ミットヨ		1
輪郭形状測定器	ミットヨ		1
走査型電子顕微鏡	日本電子	TSM-T300	1
レーザー顕微鏡	キーエンス		2
CNC測定システム			3
蛍光X線膜厚計		SFT3200他	2
CAD		AutoCAD,ME10,Pro/E	20

Takahashi Seisakujo Co.,Ltd.

(有)高橋製作所〒392-0015 諏訪市中洲566-6
566-6 Nakasu, Suwa-shi 392-0015
TEL 0266 (52) 3090 FAX 0266 (58) 9616(URL) <http://www.takass.com/>(E-mail) masashi@mbf.ocn.ne.jp**豊かな創造性と無限の可能性***Prosperous Creativity and Boundless Possibility*

- 代表者 高橋 千昭
- 資本金 500万円
- 創業年月 昭和39年11月
- 従業員 47人
- 工場規模 敷地 5,000㎡
建物 2,700㎡
- 主要取引先 国内の圧力計・温度計メーカー及び輸出入業者、自動車部品メーカー

Representative: Chiaki Takahashi

Capital: 5 million yen

Established: November 1964

Employees: 47

Factory Size: Land- 5,000㎡

Improvements- 2,700㎡

Operations: Fabrication of enlarged barometer and thermometer mechanisms and precision parts; compact seismic devices

主要加工品目及び加工内容

圧力計、温度計の拡大機構部(内機)及び精密部品加工、自動車部品加工

当社の特徴

当社は圧力計及び温度計の拡大機構部(内機)を専門に製造販売し、内機分野の国内の占有率は80%を持つ迄に至り、最近ではその他のパーツも販路を拡大し、国内外で高い評価を得ています。当社は少数精鋭を基本に「和、誠、科学的合理化」を会社のモットーにしています。

■主要設備

名称	メーカー名	形式・能力	台数
自動旋盤	シチズン	B12~B20・K16	29
//	TSUGAMI	NP11・NP17	4
//	DAIWA	N16A	1
//	スター精密	RNC-16	1
//	島本	JAL-12・AM-12・SA-12・JAL-10	25
//	DAIWA	D-10	5
//	スター精密	SJ-8	7
//	セイコー精密	SP-3・SS-4	14
//	アズマ島本	SP-12	2
歯切自動盤	ミクロン	120#	1
//	//	A-21	1
//	浜井102#・120#	120φ	3
//	浜井40#	40φ	12
//	DAIWA	120φ	2
ピニオン自動盤	ミクロン	A-21・A-22	8
//	ストラザック	20φ	4
//	セイコー精密	HH4~5	11
自動盤	エスコ	D-6	1
小型プレス	マテックス精工	450~3t	50
組立自動機	シチズン	シネクトン30~45	4
//	タカハシ	ロータリー	34
投影機	オリンパス三栄	大小	1
工具顕微鏡	ニコン		2
研磨機	三井		2
治具フライス	イワシタ		2



Takei Koki Seisakusho Co.,Ltd.

(有)タケイ工機製作所

(E-mail) info@takeikoki.com

〒392-0003 諏訪市上諏訪8921

8921 Kamisuwa, Suwa-shi 392-0003

TEL 0266 (52) 3243 FAX 0266 (52) 3248

信頼と効率の追求

- 代表者 武居 剛志
- 資本金 300万円
- 創業年月 昭和41年5月
- 従業員 4名
- 工場規模 324㎡

Representative: Tsuyoshi Takei

Capital: 3 million yen

Established: May 1966

Employees: 4

Operations: Construction Machinery Parts

Agricultural Machinery Parts

OA parts

Motorcycle parts

Automobile parts

Precision machining with

various automatic lathes

(φ2.0 to φ32)

主要加工品目及び加工内容

建設機械部品、農機具部品、OA部品

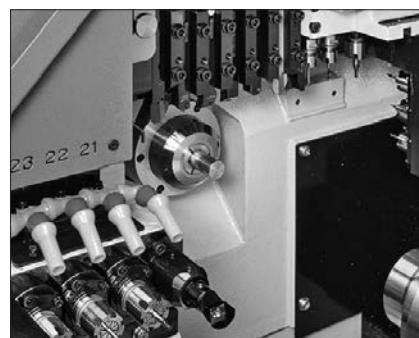
自動二輪部品、自動車部品

各種自動旋盤による精密加工 (φ2.0~φ32)

当社の取り組み

少数精鋭のため、量産を好まず、多品種小ロットを得意とし、お客様のニーズに応じています。

4ヘッドスリ割加工機の専用機によって、プランジャーの側面溝の二次加工ができ、生産の効率化、合理化をしています。

**■主要設備**

名称	メーカー名	形式・能力	台数
CNC旋盤	シチズンマシナリー	A32	1
//	//	A20	2
//	//	L20	1
//	//	B12	1
//	スター精密	SB-20	3
専用機		4ヘッドスリ割加工機	1
洗浄機	クリンピー	CLOVA	1
画像測定器	キーエンス		1
工具顕微鏡	ミットヨ		1

nano grains Co.,Ltd.

(株)ナノ・グレインズ〒392-0013 諏訪市大字四賀942-2
942-2 Shiga, Suwa-shi 392-0013

TEL 0266 (52) 5370 FAX 0266 (78) 7701

(URL) <https://www.nanograins.co.jp/> (E-mail) info@nanograins.co.jp**微細加工技術を展開した医療機器で世界の患者さんを助けたい****医療機器開発における材料からの見直し**

弊社では、お客さまの医療機器の高強度化や微細化など開発・製造を受託させて頂きます。

特にステンレス材料の高強度化など、新たな材料技術面から機能性の高い医療機器開発支援をしています。

〈開発可能な医療機器の例〉

ロボット用微細鉗子、生検鉗子、局注針、超音波生検針、縫合器

■代表者 代表取締役 小松 隆史

■資本金 1,000万円

■創業年月 平成25年11月

■従業員 2人

■主要取引先 医療機器メーカー

精密機器メーカー

大学 など

SESSA中小企業医療機器開発ネットワーク

医療機器ビジネスにおける売上利益の確立、拡大を目的とする企業連携グループです。

展示会の共同出展などにより連携した活動を行っています。

〈主な活動〉

医療機器の共同研究開発

共同販路開拓 (国内外の展示会出展など)

月次レクチャー (医療機器及び医療機器ビジネス)

月次定例会

Representative: Takafumi Komatsu

Capital: 10 million yen

Established: November 2013

Employees: 2



〈試作例〉手術ロボット用鉗子 (nanoTi使用)



〈試作例〉試作Φ0.7mm呼吸器用生検鉗子 (世界最細径)



〈試作例〉試作粘膜下層局注針



〈試作例〉試作超音波生検鉗子 (世界初)

Napic Co.,Ltd.

(株) ナピック

〒392-0131 諏訪市湖南3729-3

3729-3 Konami, Suwa-shi 392-0131

TEL 0266 (52) 2419 FAX 0266 (58) 0971

(URL) <https://napic.co.jp/> (E-mail) info@napic.co.jp

社員の成長、会社の成長を通じ、社会貢献できる企業を目指します。



- 代表者 平林 正光
- 資本金 300万円
- 創業年月 1964年6月
- 従業員 29名
- 工場規模 敷地900坪 建物550坪

Representative: Masamitsu Hirabayashi

Capital: 3 million yen

Established: June 1964

Employees: 29

Operations: We handle sheet metal processing, machining, and painting related to semiconductors, robots, and industrial machinery, and our main processing items include various equipment covers and mechanical parts ranging from a few millimeters to 2-3 meters in length. We will propose the most suitable processing using laser, punch, machining, etc. We also have painting facilities, so we can shorten delivery time by integrated production.

主要加工品目及び加工内容

半導体関連、ロボット関連、産業機械関連の板金加工、機械加工、塗装加工

主要加工品目としては各種装置カバー類、機構部品など数ミリの物から2~3mくらいの物まで手掛けています。レーザー、パンチ、マシニング等より最適な加工を提案させていただきます。塗装設備もありますので一貫生産することにより納期短縮が可能です。



■主要設備

名称	メーカー名	形式・能力	台数
レーザーパンチ複合機	トルンプ	trumatic1000	1
レーザー	アマダ	ENSIS-3015AJ サイズ5*10	1
	アマダ	LC-1212αIII	1
ベンダー	アマダ	HG-1303 3 ^φ	1
	アマダ	HG-8025 2.5 ^φ	1
	アマダ	RG-80	1
	アマダ	RG-50	1
マシニングセンター	森精機	CMX-800V 800*520*560	
長尺加工機	イワシタ	ILM4330 3000*500	
汎用フライス	静岡		1
デバリング	エステーリンク	メタルエステ600	1
	アマダ	IBT-610	1

名称	メーカー名	形式・能力	台数
ボール盤			5
プレス		30Tパワープレス	2
タッピング	ブラザー		4
溶接機	エイム	ファイバーレーザー溶接機 750W	1
	アマダ	// FLW	1
		TIG	5
		CO2	5
スポット溶接機(テーブル)	アマダ	TS86KI	1
	向洋技研	MYSPOOT-IV	1
スポット溶接機(定置式)	アマダ	ID40ST	2
焼き付け塗装設備			一式

Nihon Seiki Kogyo Co.,Ltd.

日本精機工業(株)

(URL) <http://nihonseiki.net>

〒392-0015 諏訪市中洲4750
4750 Nakasu, Suwa-shi 392-0015
TEL 0266 (53) 3400 FAX 0266 (53) 9200



主要加工品目及び加工内容

精密切削部品の製造及び販売

- 自動車向け部品
 - OA機器向け部品
 - コネクタ向け部品
 - 音響、映像機器向け部品
- その他あらゆる業界に対応

当社の特徴

当社は、昭和25年創業以来、70年にわたりあらゆる業界、分野の精密切削部品の生産を行っております。市場のグローバル化にもいち早く注目し、海外3拠点の生産工場を有し、幅広いユーザーのQCDに対応、貢献して参りました。技術の向上は勿論、常に開拓、挑戦の信念をもって、お客様の満足を追及しております。

- 代表者 濱 一
- 資本金 9,950万円
- 創業年月 昭和25年11月
- 従業員 72人
- 工場規模 敷地 8,372㎡
建物 5,295㎡
- 主要取引先 (株)デンソー、(株)不二越、和光(株)、セイコーエプソン(株)、日本精機(株)、オムロンレーアンドデバイス(株)、キヤノン電子(株)、日本端子(株)、(株)ムラキ、ニデックプレジジョン(株)、太平洋工業(株)、(株)小松精機工作所、アルプスアルパイン(株)

Representative: Hajime Hama
Capital: 99.5 million yen
Established: November 1950
Employees: 72
Factory Size: Land- 8,372㎡
Improvements- 5,295㎡
Operations: Manufacture and sales of precision and ultraprecision-machined parts for:

- Automobiles
- OA equipment
- Connectors
- Audio and video equipment

 And various other areas

生産設備一覧

名称	メーカー名	機械名	台数	
主軸台固定型CNC自動旋盤	シチズンマシナリー	ミヤノ BNJ-345Y	1	
	スター精密	SR-20RⅡ	7	
	スター精密	SR-20RⅢ	3	
	スター精密	SB-20E	4	
	スター精密	SR-20JC	21	
	スター精密	SR-20JⅢB	2	
	スター精密	SR-20JⅢA	4	
	スター精密	SR-10J	25	
	主軸台移動型CNC自動旋盤	シチズンマシナリー	A20Ⅶ	7
		シチズンマシナリー	A20Ⅶ(ガイドブッシュレス機)	2
シチズンマシナリー		B12EⅡ	17	
シチズンマシナリー		B12EⅤ	12	
シチズンマシナリー		B12EⅥ	4	
野村DS		NN-16UⅡ	3	
野村DS		NN-16UB	6	
野村DS		NN10S/T	3	
カム式自動旋盤	スター精密	SJ8R	2	
	ツガミ	T7	8	

測定機一覧

名称	メーカー名	機械名	台数
投影機	ミットヨ	PJ-H30A2010B	1
	ミットヨ	PJ-H3000	1
測定顕微鏡	ミットヨ	MF-2010D	4
	ミットヨ	MF-1020	1
深度測定機	ユニオン光学	ハイソメット	1
形状測定機	ミットヨ	CV-3000	1
	ミットヨ	CV-3200	2
形状・面粗度測定機	東京精密	SURFCOM NEX031	1
面粗度測定機	ミットヨ	SV-3200	1
真円度測定機	ミットヨ	RA-1500	1
画像測定機	マイクロビュー	VERTEX220	2
測長機	ニスカ	YA-1014	1



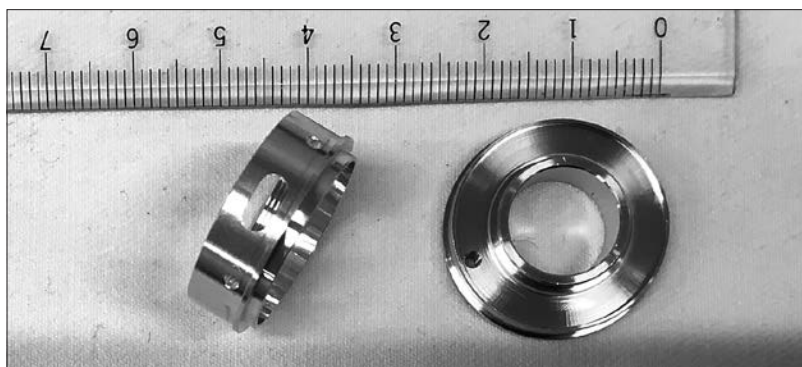
Hirabayashi Seiki Co., Ltd.

(有) 平林 精 機

〒392-0015 諏訪市中洲中通3014-1

3014-1 Nakasu, Suwa-shi 392-0021

TEL 0266 (58) 0509 FAX 0266 (58) 8507

(URL) <https://www.hirabayashi-seiki.net> (E-mail) info@hirabayashi-seiki.net**私たちは継続して栄える企業継承を目指し社会に貢献します。**

シチズンL32にて切削加工

主要加工品目及び加工内容

ソレノイド・油圧機器・医療機器等の関連部品加工。

難削材加工に取り掛かり11年。そのノウハウを生かし難加工に挑戦中。

自動車部品プラス他用途にわたるさまざまな部品を切削加工。

当社の特徴

- 鉄系・非鉄金属の難削材加工に対応しています。
- 加工能力はφ2mm～φ32mmの加工範囲を保有
- 半導体、ソレノイド、油圧機器、医療機器関連、自動車、美容部品、鏡枠、オルゴールの部品を加工しています。
- 海外工区と競争力のある条件で国内生産をします。
- Q・C・Dを確保して確実な製品を小ロットから対応供給しています。

■主要設備

名 称	メーカー名	形式・能力	台数
洗浄機	片倉工業	CS109	1
(超音波 炭化水素)	大型回転乾燥機	FS110K	1
	真空蒸留機	DE20E	1
	チラー	RKE1500A-V	1
ネジ、ローレット転造盤	ニッセー	FA35	1
	ツガミ	T-ROL6	1
	スバル	SA-5	1
ローレット転造盤	久保田	SK-120	2
真円度測定機	ミットヨ	RA-114D	1
サーフテスト	//	SV-400	1
測定工具顕微鏡	//	MF-A 505C	1
形状測定機	//	CV2100	1
画像測定機	キーエンス	IM7000	1
	//	IM8000	1
NCE自動旋盤(複合)	シチズン	L12 中圧付	3
	//	L12 中圧付オーバーサイズ	3
	//	K12 中圧付	1
	//	A20 中圧付	2
	//	A20 中圧付オーバーサイズ	2
	//	A20 高圧付オーバーサイズ	1
	//	M20 中圧付	1
	//	L20 中圧付	1
	//	L20 中圧付LFV	1
	//	L32 高圧付LFV	1
	スター	SH12	1
	ノムラ	NN16SB6	1
	ノムラ	NN10SB	4

- 代表者 平林 真理子
- 資本金 520万円
- 創業年月 昭和47年3月
- 従業員 11人

2020.3月 ISO9001取得

Representative: Mariko Hirabayashi

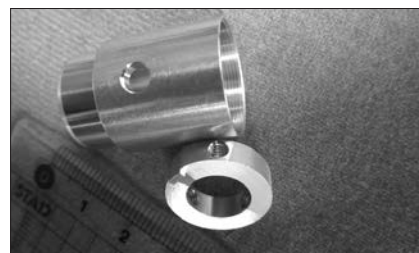
Capital: 5.2 million yen

Established: March 1972

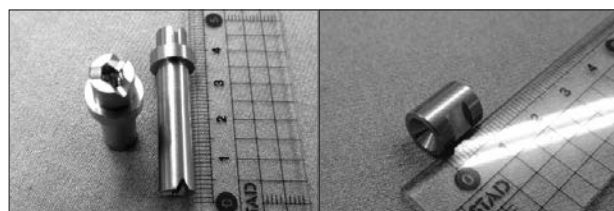
Employees: 11

Operations: Processing of solenoid, hydraulic pressure equipments and medical equipments.

We are working on machining of difficult-to-machine materials for the last 11 years. By making use of the know-how, we are challenging the processing of resistant materials. We are engaged in the cutting work of automotive parts as well as various other parts used for several purposes.



G23 鏡枠部品



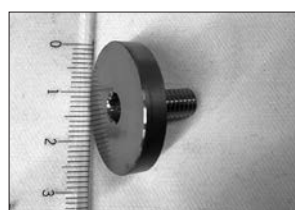
SUS303 難加工



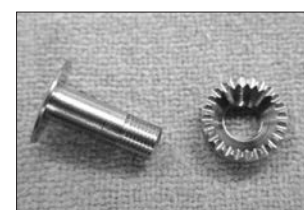
油圧部品 SCM415



オルゴール部品



6角穴ブローチ加工とねじ加工



SUS303ローレット加工組み合わせ美容部品

Fuji Seimitsu Seisakusho Co.,Ltd.

(株)不二精密製作所〒392-0007 諏訪市清水3-3974
3-3974 Shimizu, Suwa-shi 392-0007
TEL 0266 (52) 4511 FAX 0266 (53) 7960

(E-mail) fuji332@zd.wakwak.com

更なる技術の向上とスピード化でニーズに応えるよう頑張ります。

NC自動旋盤 シチズン時計 M-20Ⅲ

- 代表者 藤森 吉夫
- 資本金 1,000万円
- 創業年月 昭和37年4月
- 従業員 8人
- 工場規模 敷地 3,300㎡
建物 1,000㎡
- 加工品目 産業機器部品
自動車部品 等

Representative: Yoshio Fujimori

Capital: 10 million yen

Established: April 1962

Employees: 8

Factory Size: Land- 3,300㎡

Improvements- 1,000㎡

Operations: Lathe work and grinding fabrication of shafts, automotive parts, optical measurement parts, nuts, etc. from stainless, aluminum and brass materials. We can materials with a diameter of 4φ to 45φ.

主要加工品目及び加工内容

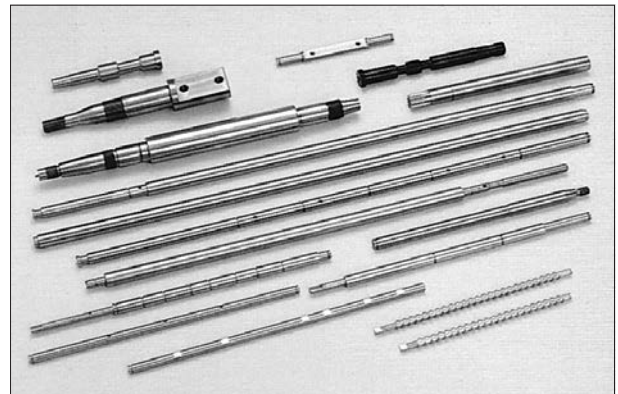
ステンレス、アルミ、真鍮材よりシャフト、自動車部品、光学測定部品、ナット等の挽物切削加工、素材径が4φより45φ迄加工出来ます。

当社の特徴

創業以来一貫して軸物の挽物精密切削加工を手がけて今日に至っております。この間、NC旋盤を精力的に導入して設備の更新を図り、製品精度の向上や短納期・少ロット注文に対応しております。

■主要設備

名称	メーカー名	形式・能力	台数
NC自動旋盤	シチズン時計	E-20Ⅲ	2
〃	〃	E-32Ⅲ	1
〃	〃	M-20Ⅲ	2
〃	〃	F-16Ⅲ	1
〃	〃	F-12Ⅲ	1
〃	〃	F-12Ⅰ	1
〃	〃	L-20	2
〃	〃	L-16	1
CNC自動旋盤	ツガミ	NP-20	1
〃	〃	FA-45	1
万能超硬工具研磨盤	スイスEWAG	EWAG-WS11	1
工具顕微鏡	ミットヨ	MF-A	1
小型工具顕微鏡	オリンパス		2
面粗さ測定機	ミットヨ	SURFTTEST401	1
測定顕微鏡	ミットヨ	MF-A1010	2



Matsuichi Co.,Ltd.

(株) 松 一

■本社 〒392-0016 諏訪市豊田文出230-1
230-1 Fumide Toyoda, Suwa-shi 392-0016

TEL 0266 (52) 1317 FAX 0266 (53) 6488

(URL) <http://www.matsu-ichi.co.jp> (E-mail) info@matsu-ichi.co.jp

「磨く」ことお任せください



- 代表者 松澤 正明
- 資本金 1000万円
- 創業年月 昭和2年
- 従業員 3人
- 主要取引先 大学
研究機関
民間鋼材評価会社 等

Representative: Masaaki Matsuzawa

Capital: 10 million yen

Established: 1927

Employees: 3

Operations:

- Polishing of various parts on consignment
- Polishing process construction
- Polishing of irregular-shaped specimens
- Multiple polishing processes can be performed in-house

主要加工品目及び加工内容

- ・各種部品研磨受託
- ・研磨工程構築
- ・不定形試料研磨受託
- ・複数の研磨加工を自社内で加工可能



手動試料研磨機



ラッピング研磨機



バフ研磨機



遠心バルレル研磨機

Maruyasu Seiki Seisakusho

(株)丸安精機製作所〒392-0016 諏訪市豊田有賀2443-2
2443-2 Aruga Toyoda, Suwa-shi 392-0016
TEL 0266 (52) 3756 FAX 0266 (54) 1245

(E-mail) info@maruyasu-seiki.co.jp

ちょっとお話☕しませんか？



お茶引換券



株式会社丸安精機製作所

長野県諏訪市豊田 2443-2 0266-52-3756 <https://maruyasu-seiki.co.jp>

Misuzu Industries Corporation

(株) ミスズ工業

〒392-0012 諏訪市四賀3090

3090 Shiga, Suwa-shi 392-0012

TEL 0266 (52) 6611 FAX 0266 (58) 8810

(URL) <https://www.miszu.co.jp>

超える技術 ～クリーン&ファインテクノロジーで応えます～



- 代表者 山崎 泰三
- 資本金 1億円
- 創業年月 1965年4月1日
- 従業員 218人
- 拠点

本社・諏訪工場

長野県諏訪市四賀3090

TEL 0266 (52) 6611

FAX 0266 (58) 8810

箕輪工場

長野県上伊那郡箕輪町中箕輪1536

岩手工場

岩手県北上市北工業団地1-15

TEL 0197 (66) 6100

FAX 0197 (66) 6160

大阪営業所

大阪府吹田市江の木17-20

パルムハウス江坂 205号

TEL 06 (6378) 3717

FAX 06 (6378) 6715

■関連会社

ミスズ工業(香港)株式会社

明思作機電(無錫)有限公司

■主要取引先

セイコーエプソン(株)

オリンパス(株)

(株)椿本チエイン

コニカミノルタ(株)

ニデックグループ各社

(株)島精機製作所 他

■主要設備

精密高速自動プレス/AIDA、山田Dobbyなど

精密浸炭焼入れ炉/光洋リンドバーク

焼入れ炉等/シリコニット

パレル研磨機、めっき装置

マシニングセンター/安田工業

ワイヤーカット放電加工機、型彫放電加工機/ソディック

治具研削盤/ハウザー

CNC成形研削盤/WAIDA

円筒研削盤/ROLLOMATIC

ダイサー/ディスコ

インナーリードボンダー/芝浦メカトロニクス

アンダーフィル、マーク/アスリートFA

テスター/横河電気

接触・非接触三次元測定器/ミツヨ・ニコン

恒温恒湿試験機、冷熱衝撃試験機/タバイ

CAD、CAM

事業内容及び主要製造品目



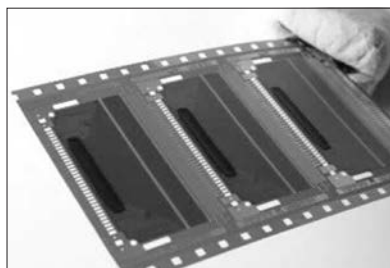
■精密部品事業

腕時計、自動車、医療、情報・産業機器部品の試作～量産、金型設計・製作～加工・組立



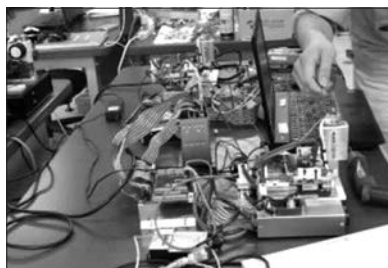
■精密機器事業

実験小動物用高性能インフュージョンポンプ「iPRECIO®」の研究開発～生産



■精密組立事業

自動車、医療、情報・産業機器向けのCOF実装における設計～生産



■RS事業

ロボット、装置の構想～製作

当社の特徴

創業以来、精密加工技術と半導体実装技術を柱とし、お客様が求める高精度・高品質な製品作りに取り組んでおります。

社内一貫加工体制でお客様に満足頂ける製品をお届けするために、高品質な「モノづくり」を実現しています。

マーケットインの視点に立ち、事業ドメインを「クリーン&ファインテクノロジー」と位置づけ、細密、複合、スピードをキーワードとして、お客様満足を実現する企業づくりを推し進めています。



Mokusei Co.,Ltd.

(株)モクセイ

(E-mail) mokusei7@po11.lcv.ne.jp

〒392-0016 諏訪市豊田33-1
33-1 Toyoda, Suwa-shi 392-0016

TEL 0266 (53) 1708

FAX 0266 (53) 9880・(58) 7387

細物、小物にチャレンジしております



- 代表者 西村 俊二
- 資本金 1,000万円
- 創業年月 昭和50年
- 従業員 10人
- 工場規模 敷地 1,200㎡
建物 600㎡
- 主要取引先 国内コネクタメーカー等20社

Representative: Shunji Nishimura

Capital: 10 million yen

Established: 1975

Employees: 10

Factory Size: Land- 1,200㎡

Improvements- 600㎡

Operations: Manufacture of parts, such as contact probes, connectors, IC socketpins and optical fibers, by NC automatic lathes.

主要加工品目及び加工内容

NC自動旋盤によるコンタクトプローブ、コネクタ、ICソケットピン、光ファイバー等の部品加工

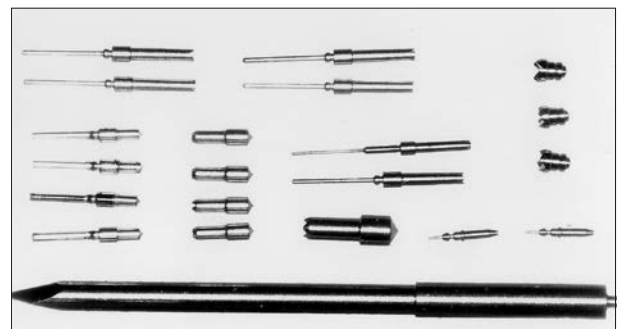
当社の特徴

小ロット、多品種の受注にも速やかに対応し、「短納期」「高品質」の生産体制を整えております。

写真では撮影できないほど小さな部品を得意としております。

■主要設備

名称	メーカー名	形式・能力	台数
NC自動旋盤	スター精密	RNC-16 16φ	1
〃	〃	SR-16 16φ	2
〃	〃	SR-20 20φ	1
〃	〃	SA-16 0.8~4φ	10
〃	〃	SA-16 16φ	3
〃	〃	SH-12 12φ	3
〃	〃	SW-7 0.8~4φ	1
〃	シチズン	M-32 8~32φ	1
〃	〃	R07 0.8~4φ	4
精密万能投影機	三豊	PJ-H3010FT2-200	3
工具顕微鏡	〃		1
測定顕微鏡	ニコン	MM-40/L3FA	1
表面粗さ形状測定器	東京精密	サーフコム480A-12	1
超硬工具研磨盤	ツガミ	T-CTG4	2
超音波洗浄機	ブランソン	BSD1216	2
NC2次加工機	エグロ	NUC BOY 8-EX	1
デジタルマイクロスコープ	キーエンス	VHX-200	1
画像寸法測定器	〃	1M-6500/6140	1
フォームトレーサー	ミットヨ	SV-C3200	1



30倍にて撮影