

Kakushou Industries Co., Ltd.

カクショウ工業(株)

〒392-0015 諏訪市中洲4589-1
4589-1 Nakasu, Suwa-shi 392-0015
TEL 0266 (58) 3700 FAX 0266 (58) 3702

(URL) <http://park2.wakwak.com/~kks-1/> (E-mail) kks-3@cb.wakwak.com

精密・機械・切削部門



- 代表者 茅野 弘司
- 資本金 4,000万円
- 創業年月 昭和39年1月
- 従業員 30人
- 工場規模 敷地2,251㎡・建物2,150㎡
- 主要取引先 日本ピスコ、千代田空調 他

Representative: Koji Chino
Capital: 40 million yen
Established: January 1964
Employees: 30
Factory Size: Land- 2,251㎡
Improvements-2,150㎡
Operations: Precision machining on CNC automatic lathes and assembly of metal parts for pneumatic equipment, air conditioners, automobiles, fire-fighting apparatuses, connectors, stationary, etc.

主要加工品目及び加工内容

空圧機器、エアコン、自動車、消防機器、コネクター、文具等の金属部品をCNC自動旋盤により精密切削加工及びアッセンブリー

当社の特徴

当社は、創業40年間一貫して精密部品の加工を専業として来ました。現在ではCNC自動旋盤の導入により高精度の品質、コストの低減、納期のスピード化をはかり安心して取引いただける様努力しております。又低価格の量産部品は中国工場、ベトナム工場、付加価値の高い部品は日本本社での加工と加工のすみ分けを行っております。加工範囲もφ3.0からφ45までOKです。



ベトナム工場



中国大連工場

■主要設備

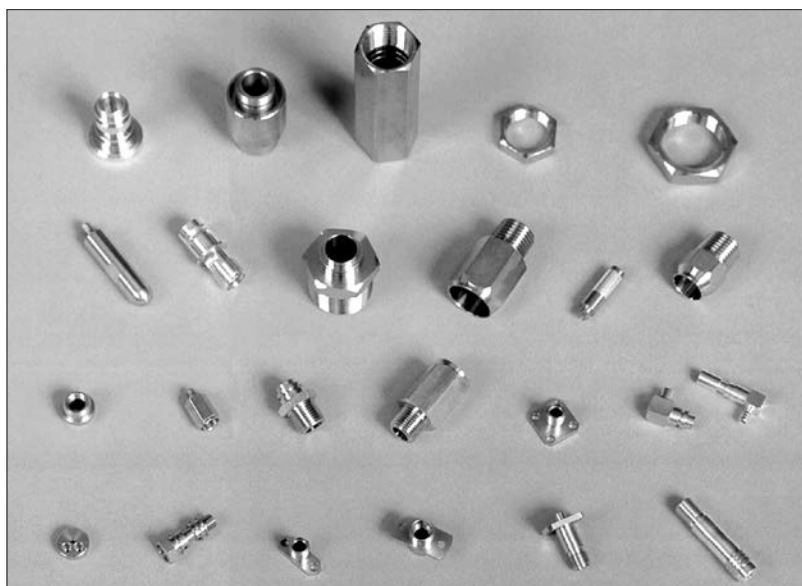
名称	メーカー名	形式・能力	台数
CNC精密自動旋盤	シチズン精機	B-12	32
//	シチズン精機	B-20	18
//	シチズン精機	C-16	2
//	シチズン精機	L-20	6
//	シチズン精機	B-25	2
//	シチズン精機	L-32	1
//	シチズン精機	BL-12	7
//	テクノワソ	G-06	2
CNC精密自動盤	シチズン	A-20	4
//	シチズン	A-16	10
//	ミヤノ	BND-4255	4
工具顕微鏡	ミットヨ	MF-501	4
サーフテスト	ミットヨ	SJ-401	1
ラウンドテスト	ミットヨ	RA-1500	1

Kasai Seiki Mfg. Co.,Ltd.

(株)河西精機製作所

〒392-0015 諏訪市中洲4720
4720 Nakasu, Suwa-shi 392-0015
TEL 0266 (52) 1375 FAX 0266 (52) 1396

知恵を使って社会の変化に対応し、豊かさを追求する会社。



- 代表者 河西 克司
- 資本金 1,500万円
- 創業年月 昭和31年6月
- 従業員 72人
(国内65人、中国大連7人)
- 工場規模 敷地5,799.02㎡・建物1,652.66㎡
- 主要取引先 ヒロセ電機(株)、(株)村田製作所、オルガン針(株)、多治見無線電機(株)、本多通信工業(株)、タイコエレクトロニクスジャパン(株)、ボッシュ(株)

Representative: Katsuji Kasai
Capital: 15 million yen
Established: June 1956
Employees: 72 (65 Japan and 7 Dalian, China)
Factory Size: Land- 5,799.02㎡
Improvements-1,652.66㎡

Operations: Production of precision parts for co-axial connectors, contact probes, auto-mobiles, computer peripherals and household-electric appliances Mainly turning works and part assembling Other machining works.

We are specialists on turning work for all materials of an external diameter range between 0.10mm and 45mm. Especially, we are well experienced in manufacturing complex work configurations of the quantity range from prototype to mass production. Mass production with the product using material with difficult things to do for cutting, such as SUS440, SCM, and SUJ2 can be performed.

主要加工品目及び加工内容

同軸コネクター部品、コンタクトプローブ部品、自動車部品、IT・家電部品の切削加工、一部組立。

当社は、外径0.10mmから45mmの範囲の製品をあらゆる材質で加工できる切削加工のスペシャリストです。複雑な形状のものを得意として、試作的数量から量産までお請け致します。

また、SUS440、SCM、SUJ2等の難削材量産にも対応できます。

当社の特徴

当社は「オルゴール」の部品製造で創業以来、限られた経営資源の中、常に知恵を使ってお客様のニーズにお応えできる様、努力してまいりました。現在は「同軸コネクター」「コンタクトプローブ」の部品が主な業務となり、多くのお客様に高い評価を頂けるようになりました。更に多くの分野で当社がお役に立てる様に、積極的に対応していきたいと思っております。

ISO9001、ISO14001 2015年度版を取得しお客様より信頼のいただける品質保証体制を整えております。

■主要設備

名称	形式・能力	台数
CNC自動旋盤		180
CNC旋盤		27
タッピングセンタ		3
マシニングセンタ		2
6軸自動旋盤		5
焼き入れ炉		3
マイクロスコープ		3
画像測定器		8
真円度測定器		2
形状測定機		2
硬度計		1
投影機		6
工具顕微鏡		7
SEM		1

Kanai Seimitsu Co.,Ltd.

(有) 金井精密〒392-0131 諏訪市湖南3928-7
3928-7 Konami, Suwa-shi 392-0131
TEL 0266 (52) 7276 FAX 0266 (57) 0518(URL) <https://www.kanaiseimitsu.com> (E-mail) ks@kanaiseimitsu.com**高いレスポンスでお客様の緊急案件もフレキシブルに対応いたします。**

- 代表者 金井 良太
- 資本金 1,000万円
- 創業年月 昭和63年
- 従業員 31人

Representative: Ryouta Kanai
Capital: 10 million yen
Established: 1988
Employees: 30

**事業内容及び主要製造品目****小型金属部品の切削加工**

リール部品、空圧部品、農機具部品、ガス器具部品、
モーター部品、ロボット部品、医療部品、建設機械部品、
OA部品、溶接チップ、金型部品、ソレノイド、
船外機部品、航空機器部品等、自動車保安部品。
様々な産業分野の仕事をしています。

当社の特徴

Φ2.0からΦ38までの丸棒を切削加工しております。
材質は鉄、アルミ、純銅、クロム銅、ステンレス、など対応して
おります。
46台のCNC自動旋盤を保有しております。
ISO9001認証準備中です。(2024年3月取得予定)

**加工設備**

名称	メーカー名	形式・能力	台数
CNC旋盤	スター精密	SR-20J	26
		SR-38	2
		SR-32J2	2
		SB-16	3
		SW-20	2
		SW-12	1
	シンコム	SR-20J2	6
		L-20	2
		L-12	1
		スター精密	SL-10

名称	メーカー名	形式・能力	台数
電磁バレル	今橋		2
洗浄機	ツカダファインズ	4彝式自動洗浄機	1
真円度計	東京精密		1
面粗度計	東京精密		2
形状測定機	東京精密		2
画像測定器	キーエンス		2
工具顕微鏡	ミットヨ		3
	オリンパス		1
マイクロスコープ	キーエンス		1

Kanematsu Kogyo Co.,Ltd.

(有) 金松工業

〒392-0015 諏訪市中洲4710
4710 Nakasu, Suwa-shi 392-0015

TEL 0266 (52) 1942 FAX 0266 (58) 8420



主要加工品目及び加工内容

- ・鼻毛バリカン、耳掻の製造販売
- ・粘度計測器組立
- ・聴力測定用ヘッドバンド組立
- ・公害機器組立
- ・騒音計組立
- ・弱電部品加工
- ・視聴器部品加工
- ・医用検査機器部品加工
- ・音響、振動計測器部品加工
- ・微粒子計測器部品加工

当社の特徴

鼻毛バリカン、国内及び各国へ直接輸出。計測器の組立完成、徹底した合理化と小ロットから多量受注まで、徹底した合理化の中で低コスト、小ロット短期納期受注の要求に対応しております。

- 代表者 植松 康孝
- 資本金 1,600万円
- 創業年月 昭和36年1月
- 従業員 18人
- 工場規模 敷地 10,000㎡
建物 4,000㎡
- 主要取引先 リオン(株)、(株)広杉計器、(株)TAIYO、(株)ターミナル、ダムコ(アメリカ)、三宝商事(株)、フェザー安全剃刀(株)、ツヴァイリング J.A.ヘンケルスジャパン、国内外各メーカー他

Representative: Yasutaka Uematsu

Capital: 16 million yen

Established: January 1961

Employees: 18

Factory Size: Land- 10,000㎡

Improvements- 4,000㎡

Operations: Production and selling of nose hair trimmers and ear cleaners.

Assembling of measurement equipment for degree of tackiness. Assembling of head band for audiometry. Assembling of antipollution equipment. Assembling of noise meter. Processing low current parts. Processing audiovisual parts. Processing medical inspection equipment parts. Processing measurement equipment parts for sound and vibration. Processing fine particle measurement equipment parts.

■主要設備

名称	メーカー名	形式・能力	台数
精密NC旋盤	シチズン	E32	1
〃	〃	M32	4
〃	〃	E25	1
〃	〃	F25	4
〃	〃	A20	4
〃	〃	F20	1
〃	〃	L20	6
〃	〃	C16	1
〃	〃	K16	1
〃	〃	L16	3
〃	〃	M16	1
〃	〃	A20	4
〃	〃	B12	8
〃	〃	F12	2
〃	〃	L32	1
〃	〃	A32	1
〃	〃	L10	3
〃	〃	L12	28
〃	〃	L20	8
〃	〃	R	3
〃	〃	RL	1
〃	高橋	TUL-N 10D	1

名称	メーカー名	形式・能力	台数
精密NC旋盤	シチズン	LX08	1
〃	〃	ABX64	1
汎用旋盤	森精機		3
汎用フライス	牧野フライス		4
卓上旋盤			15
ボール盤			7
各種専用機	自社製		3
油圧プレス	ワシノ精機		1
小型プレス	協立精機		4
卓上プレス			10
シャーリング			1
平面研磨機	黒田精工		2
バイト研磨機	シチズン	CG7	3
内径研磨盤	ツガミ	GU-25	3
外径研磨盤	〃	GU-25M-1	1
洗浄機			1

Kyoshin Co.,Ltd.

(株) 共 進

〒392-0015 諏訪市中洲4650
4650 Nakasu, Suwa-shi 392-0015
TEL 0266 (52) 5030 FAX 0266 (52) 3314

(E-mail) kyoshin@cello.ocn.ne.jp

精密・機械・切削部門



低コスト **高精度**
 かんメ接合採用品2019年総出荷実績 約1000万個 **非金属にも対応**
 軸径φ4で抜け 荷重6kN 冷間で加工するため熱歪みなし
 圧入に代わる新しい **高強度** 接合方法 各部位の大きさに合わせた材料使用

かんメ接合

省エネ 自動車業界や医療業界での採用実績あり
 各部位に適した加工方法適用が可能
省資源 SGDに貢献 最小の加工機、最短の加工時間
 可能 切削を最小限に抑え、**省廃棄物**
 廃棄物削減



YouTubeにて

完全自社製



自社紹介動画

絶賛公開中!

株式会社 共進

諏訪市中洲4650

TEL : 0266-52-5030

FAX : 0266-52-3314

URL : <https://www.kyoshin-h.com/>

KY-Seiko Co.,Ltd.

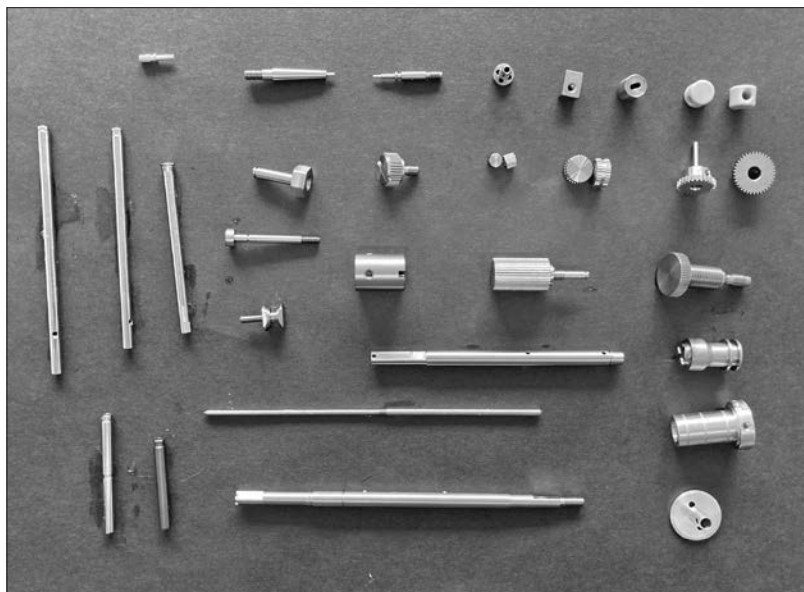
(有)ケーワイ精工

(E-mail) info@ky-seiko.co.jp

〒392-0131 諏訪市湖南1339-1

1339-1 Konami, Suwa-shi 392-0131

TEL 0266 (52) 5002 FAX 0266 (52) 2171

小規模企業だからこそその小ロット・難加工・短納期対応

- 代表者 小山 奉久
- 資本金 800万円
- 創業年月 昭和64年1月
- 従業員 4名

Representative: Norihisa Koyama

Capital: 8 million yen

Established: January 1989

Employees: 4

Operations: SUM, BSBM, AL,
SUS303.304.416.430.316.
ALLOY, S45C, SUJ2,
Delrin, ABS,
phosphor bronze,
titanium, SKD11, etc.

主要加工品目及び加工内容

- SUM、BSBM、AL、
SUS303.304.416.430.316.
ALLOY、S45C、SUJ2、デルリン、
ABS、リン青銅、チタン、SKD11等
加工します。

当社の特徴

- ロットは小ロット(10個～)から量産
まで対応します。
- 協力会社にてメッキ処理、熱処理、セ
ンターレス加工、円筒研磨加工まで行
います。

**■主要設備**

名称	メーカー名	形式・能力	台数	
CNC精密自動旋盤	シチズンマシナリー	Cincom B-12-6	Φ0.8~Φ4	1
		Cincom L-20 5M7N	Φ3~Φ20	1
		Cincom L-20 7M8	Φ3~Φ20	1
		Cincom K12-EVIP	Φ1.0~Φ6	1
		Cincom A32-VIPL	Φ10~Φ30	1
		Cincom L12 1M7	Φ1.0~Φ12	1
		Cincom L20 2M12LFV	Φ3.0~Φ20	1
		Cincom L12 2M10LFV	Φ1.0~Φ12	1

Koizumi Seiki Seisakusho Co.,Ltd.

(有)小泉精機製作所〒392-0131 諏訪市湖南963-1
963-1 Konami, Suwa-shi 392-0131

TEL 0266 (58) 8532 FAX 0266 (52) 2780

(URL) <http://www.e-koizumi.co.jp/company/>(E-mail) info@e-koizumi.co.jp**主要加工品目及び加工内容**

アルミダイキャスト切削加工
アルミ切削加工・穴あけ加工
光学機器外観部品製造
自動車部品製造
複合旋盤加工
マシニング加工
NC旋盤加工などの機械加工
金属切削加工を含む製品の一貫生産

当社の特徴

複合旋盤加工・MC加工・NC旋盤加工を中心に、光学機器外観部品の製造、自動車部品の製造、アルミダイキャスト製品の切削加工や穴あけ加工などを行っています。
複雑形状や異形状の製品加工を得意としています。
多様化するニーズに応え、一貫した生産工程可能。短納期・低コスト・高品質を実現するように努力しております。

- 代表者 小泉 雅彦
- 資本金 500万円
- 創業年月 昭和42年4月
- 従業員 20人
- 工場規模 敷地 990㎡
建物 700㎡
- 主要取引先 山洋電気テクノサービス(株)、
ハイデンハイイン(株)、クリエィ
ティブコーティングス、富士
ダイカスト工業(株) 他

Representative: Masahiko Koizumi

Capital: 5 million yen

Established: April 1967

Employees: 20

Factory Size: Land- 990㎡

Improvements- 700㎡

Operations: Aluminum die cast cutting process.
Aluminum cutting process and boring/drilling process
Optical instrument, external parts manufacturing.
Automobile parts manufacturing.
Complex lathe working manufacturing.
Maching manufacturing.
Nc lathe working manufacturing machine work.
Metal cutting work, including continuous production of products.

■主要設備

名称	メーカー名	形式・能力	台数
マシニングセンター	豊和工業	30番MMN-400V	3
〃	豊和工業	きわみ MZN320	17
〃	FANAUC	T21	2
〃	オークマ	40番 GENOS N560V	1
〃	オークマ	40番 GENOS M460V	1
〃	オークマ豊和	立型M44	1
〃	三菱	40番 M-V4B	2
〃	大島機工	立型 5軸 FTV-500	1
〃	キタムラ機械	横型	2
〃	キタムラ機械	縦型	1
〃	トヨスク	縦型	3
〃	ブラザー	R450X-2	1
NC旋盤	テクノワシノ	ロボ付き	5
NCドリリングセンタ	FANAUC	30番ドリルメイト10軸	4
NC旋盤	テクノワシノ	LG-7	4
〃	〃	LG-6	7
〃	〃	LG-60	1
〃	〃	LJ3B八角ターレット	1
CNC旋盤	アマダマシンツール	Y軸付ターレットタイプ	4
万能複合加工機	テクノワシノ	A-12+SSR	3

名称	メーカー名	形式・能力	台数
三次元測定器	ミットヨ	BH-706	1
〃	〃	Crysta-ApexC776	1
専用機	自社製	穴グリ盤・穴開けタップ盤	4
冷却冷凍装置	エミネントサブライ製	タイプA 冷却装置	1
多軸タップ盤	東洋精機	OS型	3
多軸ボール盤	〃	01型OIC型	2
タッピング盤	ブラザー	204型	4
洗浄機	ジャパンフィルド	丸洗い自動洗浄機	1
ハンディプローブ三次元測定機	キーエンス	XM-1500	1
画像寸法測定器	キーエンス	IM7500	1

Komatsuseiki Kosakusho Co.,Ltd.

(株)小松精機工作所(URL) <https://www.komatsuseiki.co.jp/>〒392-0012 諏訪市大字四賀942番地2
942-2 Shiga, Suwa-shi 392-0012

TEL 0266 (52) 6100 FAX 0266 (58) 0107

閃きが技術になる

- 代表者 小松 滋
- 資本金 9,750万円
- 創業年月 昭和28年6月
- 従業員 290人
- 工場規模 敷地 13,000㎡
建物 16,000㎡
- 主要取引先 (株)デンソー
BOSCH
BorgWarner
セイコーエプソン(株)



Representative: Shigeru Komatsu
Capital: 97.5 million yen
Established: June 1953
Employees: 290
Factory Size: Land- 13,000㎡
Improvements- 16,000㎡
Operations: • Integrated manufacturing of high precision stamped parts and cutting parts and grinding parts.
• Automobile parts.
• Medical equipment parts.
• Watch parts and information equipment parts.
• Various mold parts and tools.
• Cutting and grinding of difficult-to-cut materials.

主要加工品目及び加工内容

- 高精度精密プレス部品、切削・研削部品の一貫製造
- 自動車部品
- 医療機器部品
- 腕時計・情報機器部品
- 各種金型部品・治工具
- 難削材の切削・研削加工
- SEM/EBSDによるプレス加工解析

当社の特徴

- 60年以上にわたる腕時計部品の実績をベースに、薄物プレス品の金型製作から組立までの一貫製作が可能
- 難削材の高精度・精密加工[旋削、切削、研削、放電・レーザー加工他]での製品実現が得意
- 高精度加工を追求出来る基礎設備を保有しており、試作から量産までの提案型営業の展開
- 高精度、各種測定機器を保有し正確かつ確実な保証で、製品実現をサポート

1. 量産加工設備

名称	台数
精密プレス加工機	150
切削機械	20
ロータリートランスファーマシン	
マシニングセンタ	5
NC旋盤	110
研削機械	15
レーザー加工機	2
レーザーマーカ機	2
その他 汎用機	

2. 金型・治工具加工設備

名称	台数
切削加工機	20
放電加工機	7
研削加工機	18
その他	14

3. 検査・評価用測定機器

名称	台数
走査型電子顕微鏡(日立ハイテクノロジーズ/日本電子)	2
非接触表面性状・形状測定機(Zygo/TAYLOR HOBSON)	2
非接触全焦点表面形状測定機(alicon)	1
非接触三次元測定機(OGP/ミットヨ)	15
真円度測定機(TAYLOR HOBSON/小坂研究所)	3
表面粗さ測定機(TAYLOR HOBSON/小坂研究所/ミットヨ)	10
画像寸法測定機(キーエンス)	6
輪郭形状測定機(ミットヨ)	11
工具顕微鏡(ニコン/ミットヨ)	18
硬度計(ミットヨ)	1
引張試験機(島津製作所)	1
スモールツール各種(ミットヨ/TESA)	350
金属顕微鏡、実体顕微鏡(Zeiss/ニコン)	300

Shibue Seimitsu Co.,Ltd.

渋江精密工業(株)

〒392-0015 諏訪市中洲4600
4600 Nakasu, Suwa-shi 392-0015
TEL 0266 (53) 1200 FAX 0266 (58) 3509

(URL) <https://shibue-seimitsu.co.jp/> (E-mail) info@shibue-seimitsu.co.jp

精密・機械・切削部門



- 代表者 渋江 祐貴
- 資本金 1,600万円
- 創業年月 昭和26年10月
- 従業員 20人
- 工場規模 敷地 3,300㎡
建物 1,880㎡
- 販売拠点 (中国・大連)
大連保税區渋江精密機器有限公司
- 主要取引先 (株)椿本チエイン
日本トムソン(株)
ティディエス(株)
シチズン時計マニュファクチャリング(株)
セイコーエプソン(株)
その他30社



Representative: Yuki Shibue
Capital: 16 million yen
Established: October 1951
Employees: 20
Factory Size: Land- 3,300㎡
Improvements- 1,880㎡
Operations: Precision-machined parts for Automobile, Production machine, OA equipment, watches, etc. specializing in detailed parts (φ0.3 to φ16) lathe work by automatic lathes

主要加工品目及び加工内容

自動車、OA機器、時計部品等の精密
挽物部品
各種自動旋盤による挽物加工専門
特に細密部品 (φ0.3~φ16)

当社の特徴

- 無人化工場への挑戦
エスコマティック、ピーターマントイプ
自動旋盤の24時間稼働(夜間無人)、
NC複合加工自動旋盤による無人化
- 多品種少量部品加工への挑戦
NC自動旋盤とコンピューターによる生産
管理システムで客先のニーズに応える。
- 少数精鋭への挑戦
若手経営スタッフによる会社、作業環境
のイメージチェンジと社員育成をめざす。

■主要設備

名称	メーカー名	形式・能力	台数
エスコマティック自動旋盤	スイスエスコ社	D-2(φ0.3-φ3.0)	15
//	//	D6S-R(φ0.5-φ6.0)	2
NC自動旋盤	シチズン	A-20Ⅶ(φ3.0-φ16.0)	3
//	//	F-16(φ3.0-φ14.0)	1
//	//	B-12(φ2.0-φ12.0)	16
//	スター精密	SB-12R(φ3.0-φ10.0)	2
//	//	SR-20Ⅲ(φ3.0-φ16.0)	3
//	//	SR-16(φ3.0-φ14.0)	2
//	//	SB-16R(φ3.0-φ14.0)	2
//	//	SA-16,SB-16(φ3.0-φ14.0)	7
//	//	RNC-16(φ2.0-φ14.0)	1
//	//	JNC-15(φ2.0-φ10.0)	1
//	野村精機	NS-IC10B(φ2.0-φ10.0)	3
カム式自動旋盤	//	NS-P10(φ1.0-φ10.0)	18
//	//	NS-P12(φ2.0-φ12.0)	3
表面性状測定器	ミットヨ	SV-C3200	1
万能投影機	//	PJ-311	1
工具顕微鏡	//		8
画像寸法測定器	キーエンス	IM-6145・IM-6225	2
実体顕微鏡	日本光学		8
電子計数秤	寺岡精工		6
画像処理検査機	自社製		2



(URL) <https://www.suwaco.co.jp> (E-mail) info@suwaco.co.jp

「進化系企業 Evolution System Company」を目標に、日夜進化し続けています。



- 代表者 茅野 和弘
- 資本金 300万円
- 創業年月 昭和44年9月
- 従業員 28人
- 工場規模 敷地 5,280㎡
建物 2,200㎡
- 富士見工場 諏訪郡富士見町落合12041-1
TEL 0266(62)8000
FAX 0266(62)8001
- 主要取引先 国内外文具メーカー 他
- 海外拠点 PT SUWACO INDONESIA



Representative: Kazuhiro Chino
Capital: 3 million yen
Established: September 1969
Employees: 28
Factory Size: Land- 5,280㎡
Improvements- 2,200㎡
Operations: • Metallic parts for stationery
• Connector parts for optical communications
• Automotive transmission parts
• Information equipment parts
• Other parts produced by automatic lathes (f3.0 to f32.0)

主要加工品目及び加工内容

- 文具金属部品
- 光通信用コネクタ部品
- 自動車ミッション関連部品
- 情報機器関連部品
- その他 自動旋盤加工部品 (φ3.0~φ32.0)

当社の特徴

文具部品により培った量産技術により徹底した工場内の無人化、省力化。その一方で多品種少量、難削材加工に対応できる様、随時複合NC自動旋盤を導入し、現在32φまでの切削が可能です。

■主要設備

名 称	メーカー名	形式・能力	台数	
NC自動旋盤	シチズン	A20	1	(複合加工)自動車部品
〃	〃	A12	9	
〃	〃	B12	38	(正面加工)文具部品など
〃	〃	A16	2	(複合加工)移動通信部品
〃	スター	SA16R	1	(複合加工)光通信部品
〃	〃	SR20R III	2	(複合加工)自動車部品
〃	〃	SB16	1	(〃) 〃
〃	〃	SR20J II	2	(〃) 〃
〃	〃	SB16E	5	(〃) 〃
〃	〃	SR20R IVB	1	(〃) 〃
〃	〃	SB20E	6	(〃) 〃
〃	〃	SR32J	2	(〃) 〃
〃	〃	SB20R-G	25	(正面加工)
〃	ツガミ	B012	6	(正面加工)弱電部品など
〃	〃	B0205	11	
〃	〃	SS32L	1	(複合加工) ~φ32
〃	〃	S205	2	(〃) 〃
〃	〃	S206	1	(〃) 〃
〃	〃	B0123-II	4	(〃) 〃
〃	〃	B0165	6	(〃) 〃
カム式自動旋盤	ダイワ(主軸固定)	D802	60	(φ3.0~φ10.0)文具部品
〃	〃	D10P	10	(φ3.0~φ10.0)
〃	ノムラ	1053A	3	(φ3.0~φ10.0)
バイト研磨機	シチズン・スター		4	
超硬研磨機	ツガミ CTG		2	
超音波洗浄機			1	
4槽式超音波洗浄機	ツカダファイネス		1	
投影機			2	
工具顕微鏡			2	
真円度測定器	ロンコム30A		1	
表面粗さ測定器	ミツトヨ		1	
その他備品			一式	



Cerio-tec Corporation

(株)セリオテック

〒392-0015 諏訪市中洲4771
4771 Nakasu, Suwa-shi 392-0015
TEL 0266 (58) 3113 FAX 0266 (58) 5201

(URL) <http://www.ceriotec.co.jp> (E-mail) soumu01@ceriotec.co.jp

精密技術の限りない未来を目指して



- 代表者 小口 浩昭
- 資本金 3,000万円
- 創業年月 昭和26年6月
- 従業員 78名
- 工場規模 敷地 5,454㎡・建物 5,850㎡
- 関連会社 (株)セリオ・エンタープライズ
CERIOTEC (THAILAND) CO.,LTD.



Representative: Hiroaki Oguchi
Capital: 30 million yen
Established: June 17 1951
Employees: 78
Factory Size: Land- 5,454㎡
Improvements- 5,850㎡
Operations: NC lathe cutting of ultra-precision parts from $\phi 0.1$ mm to $\phi 20$ mm in diameter for automotive-related equipment, audio/visual equipment, air-conditioning equipment, office automation equipment, etc.

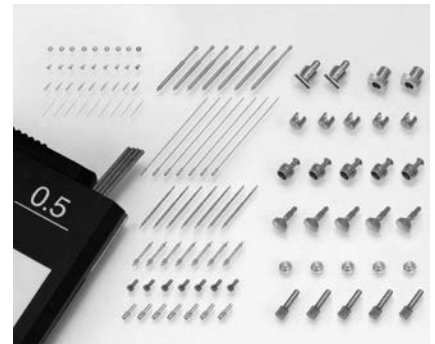


主要加工品目及び加工内容

自動車関連機器、オーディオ・ビジュアル関連機器、空調機器、OA関連機器等 $\phi 0.1$ mm ~ $\phi 20$ mmの超精密部品をNC旋盤にて切削加工

当社の特徴

当社では、独自の加工技術により加工径0.1mmという微細加工や複雑な複合加工精密部品を様々な業界に供給しています。最新のNC旋盤250台超を保有し、県内でも有数の設備数を誇っています。
また、自動車における国際認証規格IATF16949も取得し、品質に信頼と実績を積み重ね、着実に業績を伸ばし、安定成長を実現しております。



■主要設備

加工機	メーカー	加工サイズ (加工径)	台数
NC自動旋盤	CITIZEN R-04	~2mm	4
//	// B-12	3~12mm	78
//	// L-12	~16mm	32
//	// K-16	~20mm	62
//	// L-20	~25mm	51
//	// A-32	~32mm	2
//	STAR SA-16	~16mm	14
//	// SR-20	~20mm	14

測定器	メーカー	台数
デジタル	KEYENCE VHX-500F	1
マイクロスコープ	// VHX-950F	1
画像寸法測定器	// IM-6020	3
//	// LM-1100	4
工具顕微鏡	OLYMPUS STM4	1
工具顕微鏡	Mitutoyo MFシリーズ	12
二次元データ処理装置	// QM-Data200	11
画像測定ユニット	// QSPAK VUE	1
真円度測定器	// RA-1500	3
面粗度測定器	// SJ-500	1
輪郭形状測定器面粗度測定器	// SV-C3000	1
//	// SV-C3200	1
//	// FTA-S4D3000-D	2
エアーマイクロメータ	Nidec TOSOK CAG-2000	1
//	// MD-14L	2

Daitoseisakusho Co.,Ltd.

(株)大東製作所〒392-0021 諏訪市上川1-1544
1-1544 Kamigawa, Suwa-shi 392-0021
TEL 0266 (52) 2041 FAX 0266 (53) 9153(URL) <https://www.kk-daito.jp> (E-mail) info@kk-daito.jp**特殊ネジ歯型の設計・製造と部品のアルキ転造の製作**

■代表者 宮下 道弘
 ■資本金 1,000万円
 ■創業年月 昭和30年1月
 ■従業員 22人
 ■主要取引先 セイコーエプソン(株)
 オリンパスグループ
 ミネベアミツミ(株)
 理想科学工業(株)
 (株)コガネイ

Representative: Michihiro Miyashita

Capital: 10 million yen

Established: January 1955

Employees: 22

Operations: • Precision machined parts [aircraft, ships, automobiles, medical equipment, OA-related equipment]
 • Manufacture of ultrasonic scalpels for medical use using 6A-4V titanium
 • Long rolled products and their NC cutting, etc.

■ISO9001:2015 認証取得

主要加工品目及び加工内容

- ◆精密加工部品 [航空機・船舶・自動車・医療機器・OA関連機器]
- ◆6A-4Vチタンでの医療用超音波メス部品製造実績有
- ◆長尺転造品及びそのNC切削加工等

当社の特徴

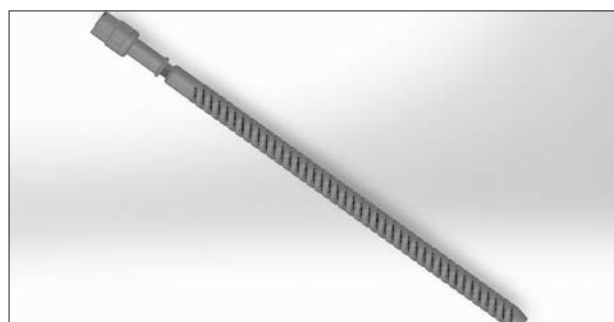
- ❖特殊ねじ歯型 リード角ゼロのアルキ転造 [写真①参照]
- ❖左右の歯型角変更による摩擦係数の制御 [参考写真③~⑤]
- ❖部品に於けるアルキ転造の製造、転造部 [リード部] の長い段付き部品の転造。 [写真②・及びシミュレーション図 参照]



②部品のアルキ転造



①リード角ゼロのアルキ転造



参考写真 ③~⑤

