

～学校施設利用の皆さまへのお願い①～

【施設利用前のお願い】



予約日に必ず鍵を取りに来てください



鍵を取りに来る際は許可書を提示してください

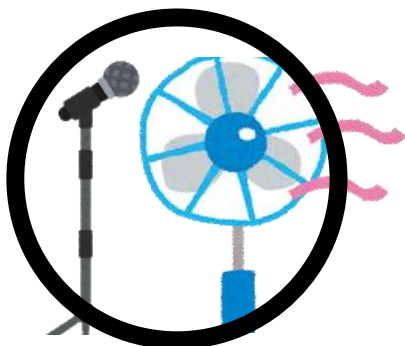


予約時に「照明使用しない」と申請し、
当日使用した場合には、報告書に
照明使用の旨を記入してください
⇒照明代を徴収します

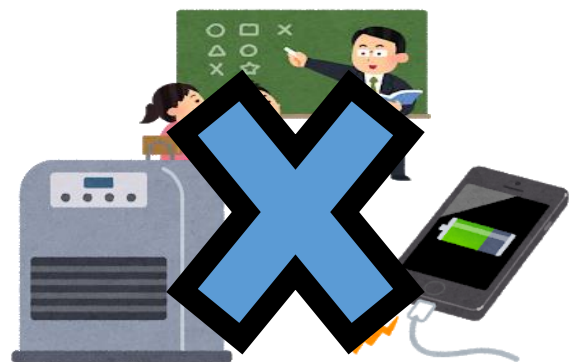


- 学校は児童、生徒のための施設です。
そのため、学校行事が優先です。
 - 予約日が重複した場合は、
団体間で協議・調整をお願いします

【施設利用時のお願い】



壁のコンセントは、練習に必要な
物品にのみご使用ください
例：マイク
CDプレーヤー
タイマー
熱中症対策物品（扇風機など）
など…



- 暖房器具は火災の恐れがあるため、
使用しないでください
- 壁のコンセントでスマートフォン等の
充電はしないでください
- 授業で使用している備品は
貸出できません

～学校施設利用の皆さまへのお願い②～

【施設利用後のお願い】



トイレ・(更衣室)※なども戸締り、
消灯、清掃をしてください



ゴミは必ず持ち帰ってください
(清掃時のモップのゴミも含みます)



- 忘れ物をしないように確認を
お願いします(特に傘)
- 忘れ物の保管期限は3ヶ月です
保管期限を過ぎた物は
処分しますのでご了承ください



- 校庭使用団体は、使用後に
校庭の整備をしてください
- 雨や雪等で校庭の状態が悪い場合は、
使用をご遠慮いただくことも
ありますのでご了承ください

※ルールを守れない団体は、警告の上、使用許可を取り消す場合があります。

※児童・生徒のための施設ですので、学校行事を優先させていただきます。
お互いに気持ちよく使えるよう、ご協力をお願いします。

※「適切な換気の確保」「手洗い等の手指衛生」等の新型コロナウイルス
感染症対策にご協力ください。



諏訪市教育委員会事務局

教育総務課教育総務係

TEL 0266-52-4141

内線463・464