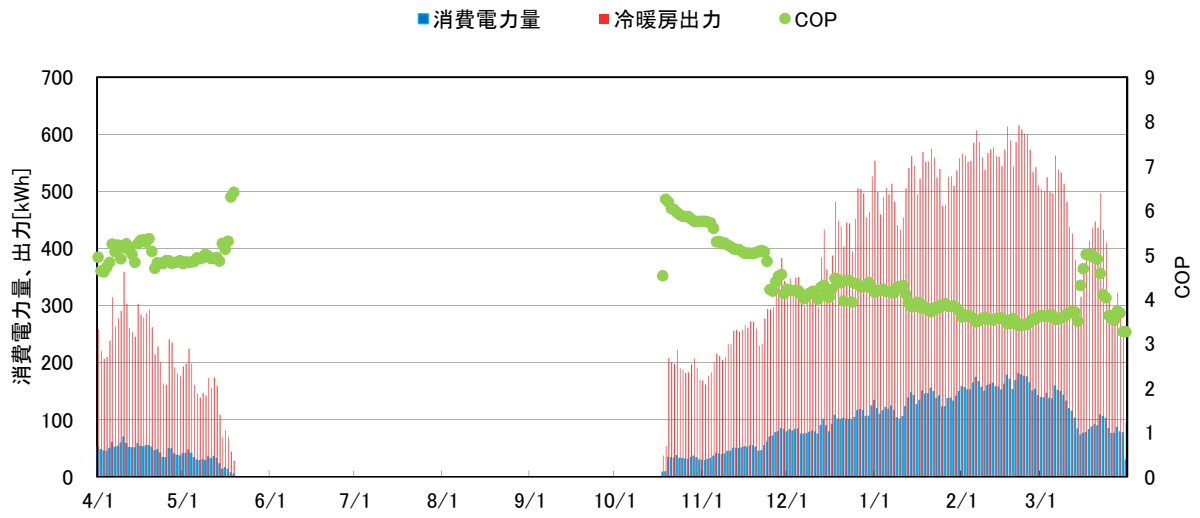
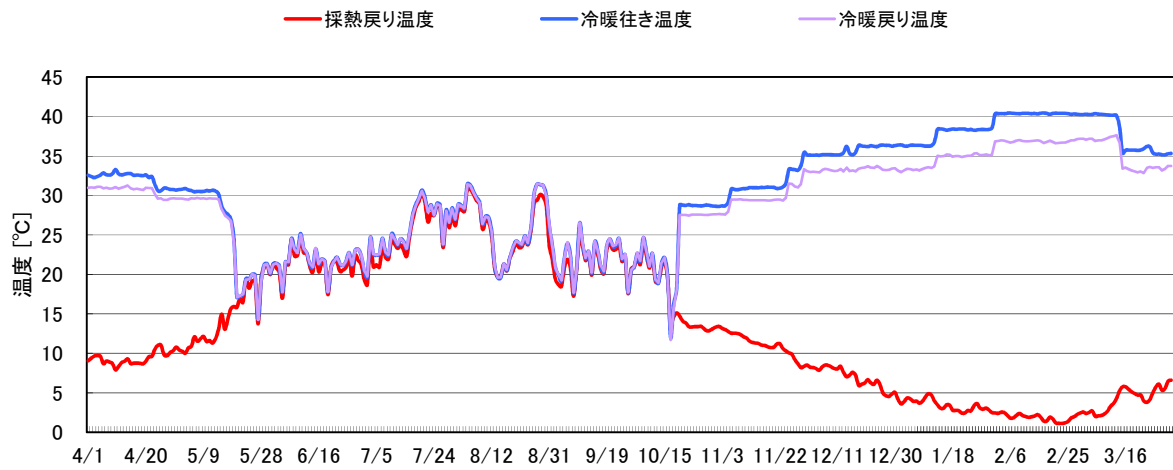


諏訪市美術館地中熱利用暖房システム導入事業 R3年度稼働実績

【消費電力量・冷暖房出力・COP】



【温水温度】



諏訪市美術館地中熱利用暖房システム導入事業 R3年度稼働実績

【実績値】

※電気料金は、中部電力・業務用電力プランA(H26.5.1実施、基本料金¥1,614.86/kW、従量料金その他季15.87円/kWh)で算出

月	ヒートポンプ消費電力		冷暖房出力 [kWh]	熱生産量 [MJ]	採熱量 [kWh]	COP [-]	SOP [-]	CO2排出量 [CO2-kg] H26.12中電 係数0.513	システム稼働時間 [h]	電気料金		
	[kWh]	[MWh]								基本料金 13kW	従量料金	合計
R3.4	1,480.28	1.48	7,397.38	72,198.39	5,917.03	5.00	0.00	759.39	635.58	¥20,993	¥23,492	¥44,485
R3.5	528.14	0.53	2,611.36	25,486.87	2,082.65	4.94	0.00	270.94	199.17	¥20,993	¥8,381	¥29,374
R3.6	0.00	0.00	0.00	0.00	0.00			0.00	0.00	¥20,993	¥0	¥20,993
R3.7	0.00	0.00	0.00	0.00	0.00		0.00	0.00	0.00	¥20,993	¥0	¥20,993
R3.8	0.00	0.00	0.00	0.00	0.00			0.00	0.00	¥20,993	¥0	¥20,993
R3.9	0.00	0.00	0.00	0.00	0.00			0.00	0.00	¥20,993	¥0	¥20,993
R3.10	393.65	0.39	2,314.46	22,589.09	1,920.66	5.88	0.00	201.94	148.75	¥20,993	¥6,247	¥27,240
R3.11	1,513.05	1.51	7,514.27	73,339.23	6,001.29	4.97	0.00	776.19	504.25	¥20,993	¥24,012	¥45,005
R3.12	2,862.40	2.86	12,100.09	118,096.91	9,237.70	4.23	0.00	1,468.41	744.00	¥20,993	¥45,426	¥66,419
R4.1	4,025.91	4.03	15,948.54	155,657.76	11,922.63	3.96	0.00	2,065.29	744.00	¥20,993	¥63,891	¥84,884
R4.2	4,681.74	4.68	16,520.75	161,242.56	11,839.01	3.53	0.00	2,401.73	696.00	¥20,993	¥74,299	¥95,292
R4.3	3,198.69	3.20	12,435.61	121,371.55	9,236.91	3.89	0.00	1,640.93	717.58	¥20,993	¥50,763	¥71,756
合計	18,683.87	18.68	76,842.46	749,982.36	58,157.89	4.49	-	9,584.82	4,389.33	¥251,916	¥296,511	¥548,427

平均

※平成27年1月23日から本格稼働

【申請時計画値】

※申請時の電気料金は、中部電力・業務用電力プランA(H27.4時点、基本料金¥1,614.86/kW、従量料金その他季16.09円/kWh)で算出

月	ヒートポンプ消費電力		冷暖房出力 [kWh]	熱生産量 [MJ]	採熱量 [kWh]	COP [-]	SOP [-]	CO2排出量 [CO2-kg] H26.12中電 係数0.513	システム稼働時間 [h]	電気料金		
	[kWh]	[MWh]								基本料金 11kW	従量料金	合計
4	64.00	0.06	236.00	849.60	-	-	-	32.83	-	¥17,763	¥1,030	¥18,793
5	0.00	0.00	0.00	0.00	-	-	-	0.00	-	¥17,763	¥0	¥17,763
6	0.00	0.00	0.00	0.00	-	-	-	0.00	-	¥17,763	¥0	¥17,763
7	0.00	0.00	0.00	0.00	-	-	-	0.00	-	¥17,763	¥0	¥17,763
8	0.00	0.00	0.00	0.00	-	-	-	0.00	-	¥17,763	¥0	¥17,763
9	0.00	0.00	0.00	0.00	-	-	-	0.00	-	¥17,763	¥0	¥17,763
10	0.00	0.00	0.00	0.00	-	-	-	0.00	-	¥17,763	¥0	¥17,763
11	745.00	0.75	2,755.00	9,918.00	-	-	-	382.19	-	¥17,763	¥11,988	¥29,751
12	1,064.00	1.06	3,936.00	14,169.60	-	-	-	545.83	-	¥17,763	¥17,120	¥34,883
1	1,702.00	1.70	6,298.00	22,672.80	-	-	-	873.13	-	¥17,763	¥27,386	¥45,149
2	1,489.00	1.49	5,511.00	19,839.60	-	-	-	763.86	-	¥17,763	¥23,959	¥41,722
3	638.00	0.64	2,362.00	8,503.20	-	-	-	327.29	-	¥17,763	¥10,266	¥28,029
合計	5,702.00	5.70	21,098.00	75,952.80	-	-	-	2,925.13	-	¥213,156	¥91,749	¥304,905

【従来方式値】

※電気料金は、中部電力・業務用電力プランA(H26.5.1実施、基本料金¥1,614.86/Kw、従量料金その他季15.87円/kWh)で算出

月	電気ヒーター消費電力 COP1.0相当		冷暖房出力 [kWh]	熱生産量 (一次エネルギー換 算量) [MJ]	採熱量 [kWh]	COP [-]	SOP [-]	CO2排出量 [CO2-kg] H26.12中電 係数0.513	システム稼働時間 [h]	電気料金		
	[kWh]	[MWh]								基本料金 35W	従量料金	合計
4	7,397.38	7.40	7,397.38	72,198.39	-	-	-	3,794.85	-	¥56,520	¥117,396	¥173,916
5	2,611.36	2.61	2,611.36	25,486.87	-	-	-	1,339.63	-	¥56,520	¥41,442	¥97,962
6	0.00	0.00	0.00	0.00	-	-	-	0.00	-	¥56,520	¥0	¥56,520
7	0.00	0.00	0.00	0.00	-	-	-	0.00	-	¥56,520	¥0	¥56,520
8	0.00	0.00	0.00	0.00	-	-	-	0.00	-	¥56,520	¥0	¥56,520
9	0.00	0.00	0.00	0.00	-	-	-	0.00	-	¥56,520	¥0	¥56,520
10	2,314.46	2.31	2,314.46	22,589.09	-	-	-	1,187.32	-	¥56,520	¥36,730	¥93,250
11	7,514.27	7.51	7,514.27	73,339.23	-	-	-	3,854.82	-	¥56,520	¥119,251	¥175,771
12	12,100.09	12.10	12,100.09	118,096.91	-	-	-	6,207.35	-	¥56,520	¥192,028	¥248,548
1	15,948.54	15.95	15,948.54	155,657.76	-	-	-	8,181.60	-	¥56,520	¥253,103	¥309,623
2	16,520.75	16.52	16,520.75	161,242.56	-	-	-	8,475.15	-	¥56,520	¥262,184	¥318,704
3	12,435.61	12.44	12,435.61	121,371.55	-	-	-	6,379.47	-	¥56,520	¥197,353	¥253,873
合計	76,842.46	76.84	76,842.46	749,982.36	-	-	-	39,420.19	-	¥678,240	¥1,219,487	¥1,897,727

【まとめ】

R3年度	冷暖房出力[kWh]		熱生産量 [MJ]		CO2排出量				電気料金			
					総量 [CO2-kg]		熱生産量あたり [CO2-kg/MJ]		総額 [円]		熱生産量あたり [円/MJ]	
	従来方式との差		従来方式との差		従来方式との差		従来方式との差		従来方式との差		従来方式との差	
実績値	76,842.46	0	749,982.36	0	9,584.82	▲ 29,835	0.01	▲ 0.04	548,427	▲ 1,349,300	0.73	▲ 1.80
計画値	21,098.00	▲ 55,744	75,952.80	▲ 674,030	2,925.13	▲ 36,495	0.04	▲ 0.01	304,905	▲ 1,592,822	4.01	1.48
従来方式	76,842.46	-	749,982.36	-	39,420.19	-	0.05	-	1,897,727	-	2.53	-