

小丸山古墳出土品の速報ミニ展示を開催します

諏訪市博物館では7月2日から31日まで、2階すわ大昔ミニギャラリーにて『速報展 小丸山古墳出土品—令和3年度保存処理完了公開展—』を開催します。

- 1 展示名称** 速報展 小丸山古墳出土品—令和3年度保存処理完了公開展—
- 2 開催期間** 令和4年7月2日(土)から7月31日(日)
開館時間 午前9時から午後5時
展示会場 2階 常設展示室2 すわ大昔ミニギャラリー
休館日 月曜日(18日は開館し19日が休館)
入館料 通常どおり(一般310円、小中学生150円)
- 3 内容** 諏訪市教育委員会が平成29年度から実施している、小丸山古墳出土金属製品保存処理事業について、令和3年度に保存処理を終えた資料を展示します。また、令和2年度以前に処理を終えている資料の一部も展示します。あわせて、現在実施中のガバメントクラウドファンディングに関する紹介も行います。
- 4 その他** 開催前日の7月1日(金)午後2時から、展示会場において文化財係と博物館の職員で取材対応をします。ご多忙中、取材方よろしくお願ひします。



実施中 詳しくは文化財係まで (内線 582)

〒392-0015 長野県諏訪市中洲 171-2
諏訪市博物館
(教育委員会事務局生涯学習課博物館)
館長 小口 担当 児玉
電話 0266-52-7080
FAX 0266-52-6990
メール suwamu@city.suwa.lg.jp

博物館 HP ⇒ <https://suwacitymuseum.jp>

諏訪市 HP ⇒ <https://www.city.suwa.lg.jp>



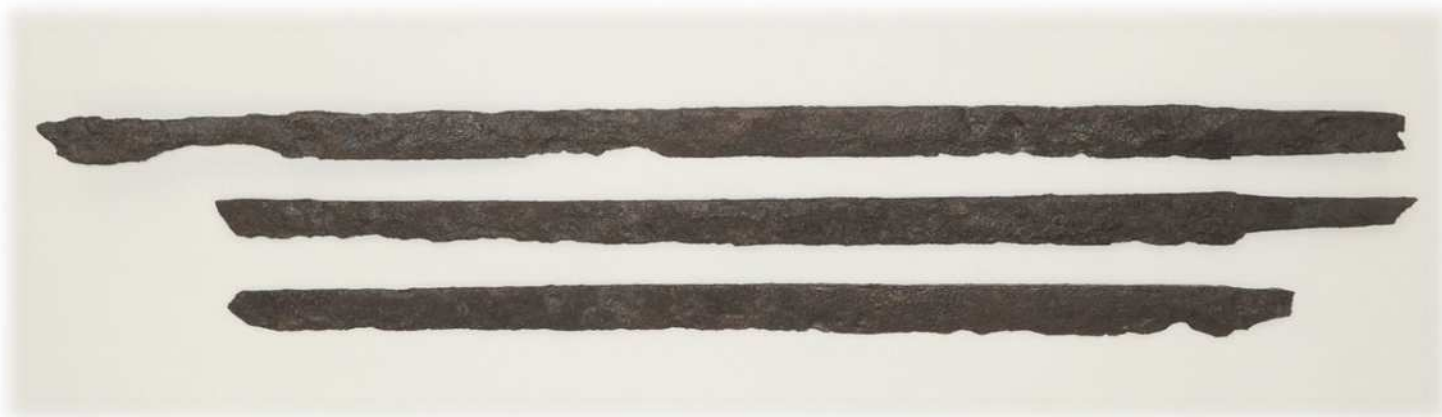
速報展

小丸山古墳出土品

—令和3年度保存処理完了公開展—

諏訪市豊田にあった小丸山古墳の副葬品は、銀象嵌装大刀や小札甲など、豊富な内容を誇ります。諏訪市教育委員会が進める保存処理事業のうち、令和3年度に処理が完了した大刀などを公開します。

ぎんぞうがんそう た ち こざねよろい



開催期間：令和4年7月2日(土)～7月31日(日)

会場：博物館2階 すわ大昔ミニギャラリー

開館時間：午前9時～午後5時

休館日：月曜日(18日は開館)・祝日の翌日

入館料：一般310円・小中学生150円

■展示解説

日時：7月16日(土)

13:30～14:00

申し込み不要・入館料必要

クラウドファンディングを実施しています

令和4年度の出土品保存処理事業について、費用の一部をガバメントクラウドファンディングによる寄附で募集しています。皆さまのご支援をお願いします。

詳細・お問い合わせは文化財係(0266-52-4141)。または、ホームページをご覧ください。実施期間 6月1日～8月29日



諏訪市博物館

住所 〒392-0015 長野県諏訪市中洲171-2
電話 0266-52-7080 FAX 0266-52-6990
WEB <https://suwacitymuseum.jp/>