

第1回諏訪市総合計画審議会

午後1時～

協議事項

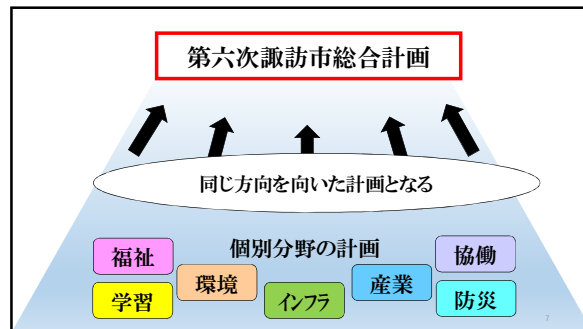
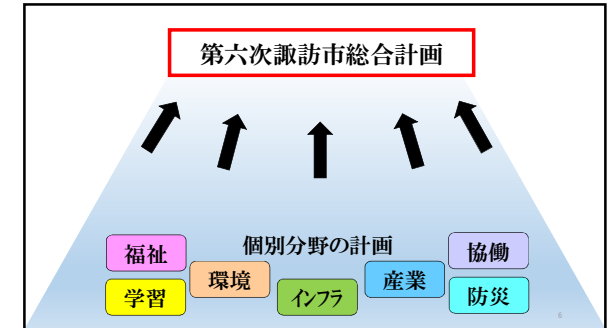
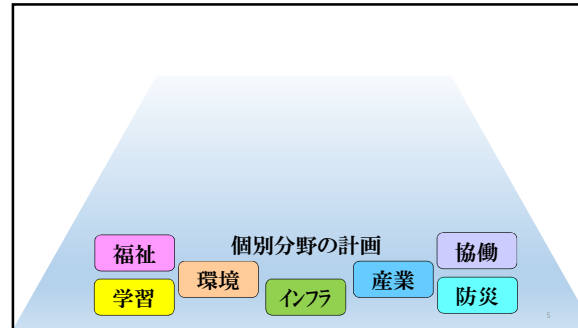
(1) 第六次諏訪市総合計画概要について

第六次諏訪市総合計画 とは？

「第六次諏訪市総合計画」ってなに??

『**市政運営の最上位計画**』です

「**総合**」=すべての分野に関する計画
(福祉、学習、環境、インフラ、産業、防災、市民参画等)



第六次諏訪市総合計画の 特徴は？

第六次諏訪市総合計画の特徴

- ①計画期間の短縮
- ②構造をシンプルに
- ③他の要素(計画)を一体化
- ④新たな考えを追加

第六次諏訪市総合計画の特徴

①計画期間の短縮

10

第六次諏訪市総合計画の特徴

①計画期間の短縮

過去

第五次諏訪市総合計画 (10年)

今回

第六次諏訪市総合計画 (5年)

11

第六次諏訪市総合計画の特徴

①計画期間の短縮

過去

第五次諏訪市総合計画 (10年)

今回

第六次諏訪市総合計画 (5年)

次期総合計画

12

第六次諏訪市総合計画の特徴

①計画期間の短縮
②構造をシンプルに
③他の要素(計画)を一体化
④新たな考えを追加

13

第六次諏訪市総合計画の特徴

②構造をシンプルに

14

第六次諏訪市総合計画の特徴

②構造をシンプルに

将来像
テーマ
基本目標
基本政策
諏訪未来プロジェクト
基本施策

15

第六次諏訪市総合計画の特徴

②構造をシンプルに

将来像
テーマ
基本目標
基本政策
諏訪未来プロジェクト
基本施策

将来像

↑

実現すべき重点目標
(全部局で目指す みんなで地方創生)

↑

基本方針
(個別分野の方向性)

16

第六次諏訪市総合計画の特徴

①計画期間の短縮
②構造をシンプルに
③他の要素(計画)を一体化
④新たな考えを追加

17

第六次諏訪市総合計画の特徴

③他の要素(計画)を一体化

18

第六次諏訪市総合計画の特徴

③他の要素(計画)を一体化

第六次諏訪市総合計画

19

第六次諏訪市総合計画の特徴

③他の要素(計画)を一体化

第六次諏訪市総合計画

地方創生総合戦略

国土強靱化地域計画

土地利用構想

SDGs

20

第六次諏訪市総合計画の特徴

- ①計画期間の短縮
- ②構造をシンプルに
- ③他の要素(計画)を一体化
- ④新たな考えを追加

21

第六次諏訪市総合計画の特徴

④新たな考えを追加

22

第六次諏訪市総合計画の特徴

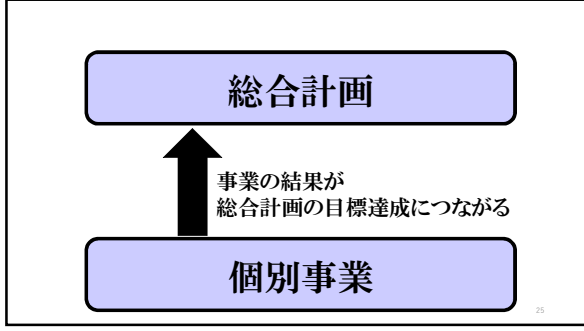
④新たな考え(SDGs)を追加



23

総合計画 ≠ 個別事業計画

24



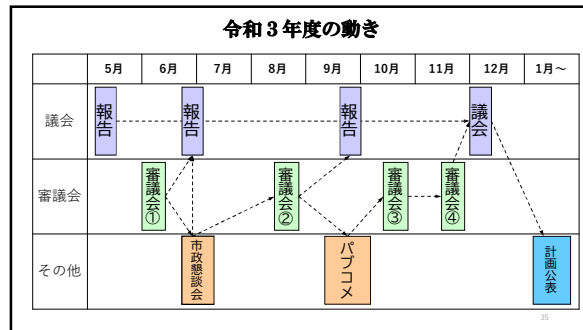
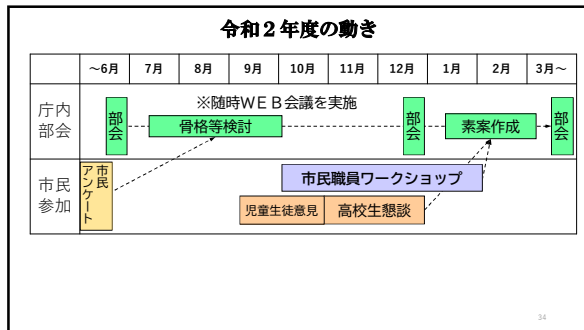
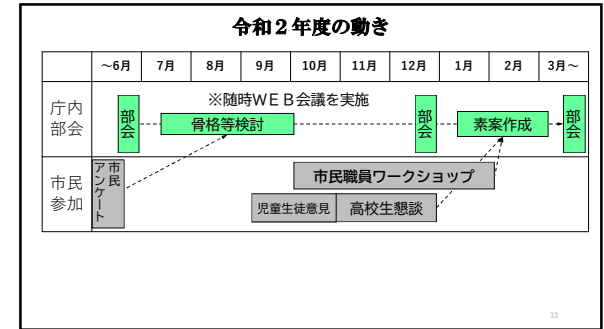
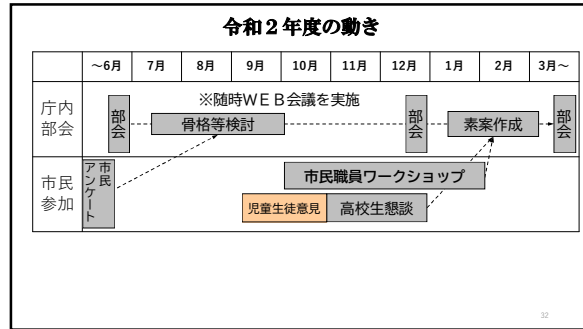
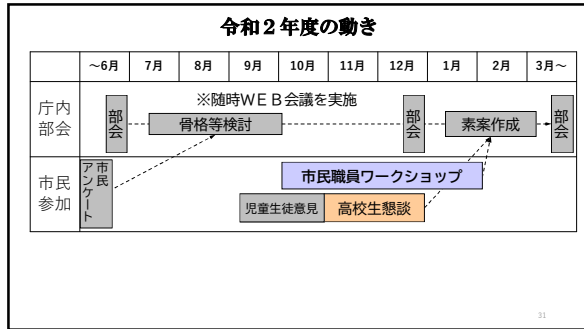
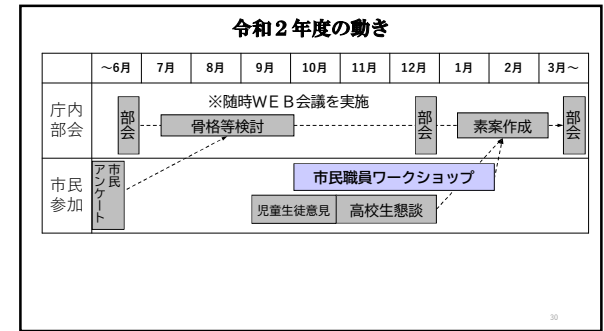
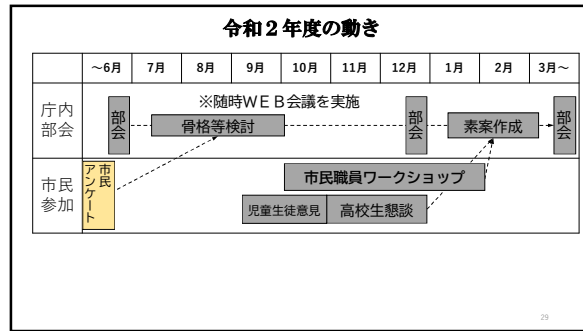
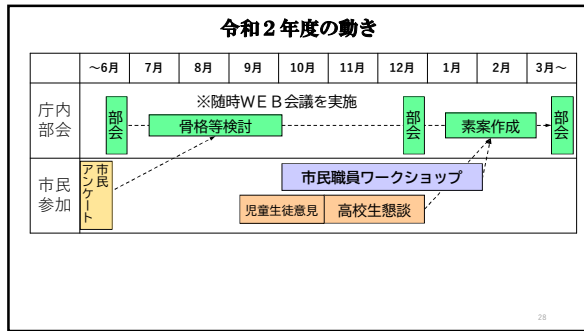
KPI(重要業績指標)

	事業で目指す目標値
アウトプット	(例) ○ ○ セミナー参加者数 □ □ 補助金利用数 等
アウトカム	事業の効果によりもたらされる数値 (例) ○ ○ 導入率

26

これまでに、
どんな検討をしてきたのか？

27



質疑

(1) 第六次諏訪市総合計画概要について

36

協議事項

(2) 第六次諏訪市総合計画基本構想について

【前半】

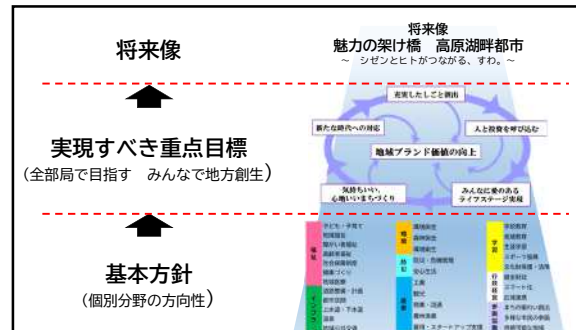
- 総合計画政策体系(全体構造)
- 将来像

【後半】

- 実現すべき重点目標
- 基本方針分野

- 総合計画政策体系(全体構造)
- 将来像

総合計画の基本構想

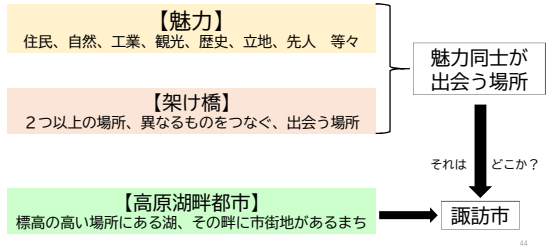


将来像

【将来像】

魅力の架け橋 高原湖畔都市
～ シゼンとヒトがつながる、すわ。～

「魅力の架け橋 高原湖畔都市」について



【将来像】

魅力の架け橋 高原湖畔都市
～ シゼンとヒトがつながる、すわ。～

【質疑】

- 総合計画政策体系(全体構造)
- 将来像

46

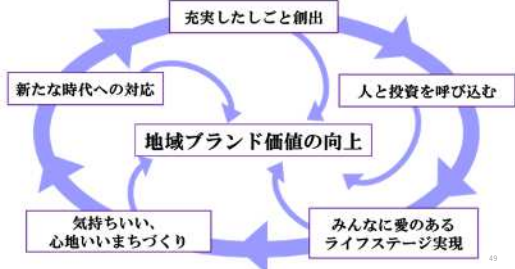
- 実現すべき重点目標
- 基本方針分野

47

実現すべき重点目標

48

【実現すべき重点目標】
(全部局で目指す みんなで地方創生)



49

【実現すべき重点目標 ①】
(全部局で目指す みんなで地方創生)

◆ 地域ブランド価値の向上 ◆ (諏訪市の価値=総合力を高める)

地域ブランドとは？ → 「諏訪市」

50

【実現すべき重点目標 ①】
(全部局で目指す みんなで地方創生)

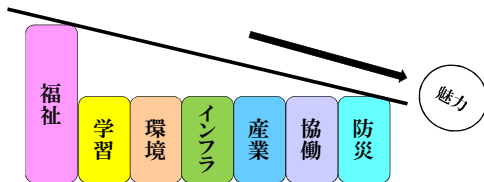
◆ 地域ブランド価値の向上 ◆

「諏訪市」という地域ブランド価値の向上

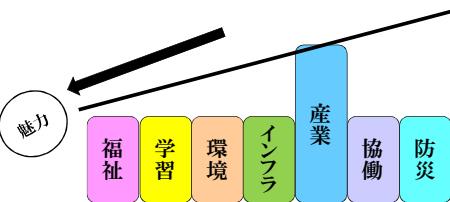
個別の取組の相乗効果により…



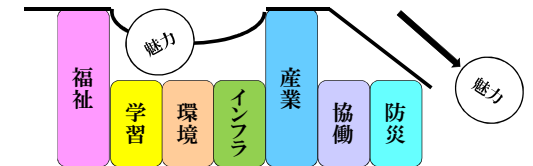
51



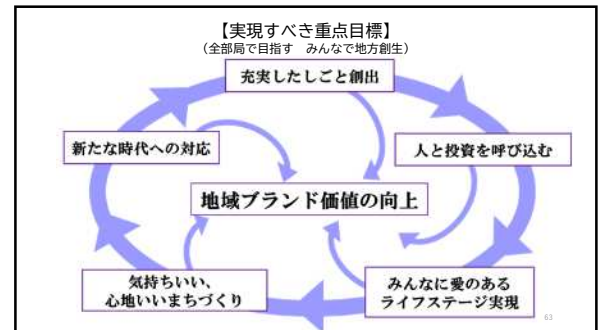
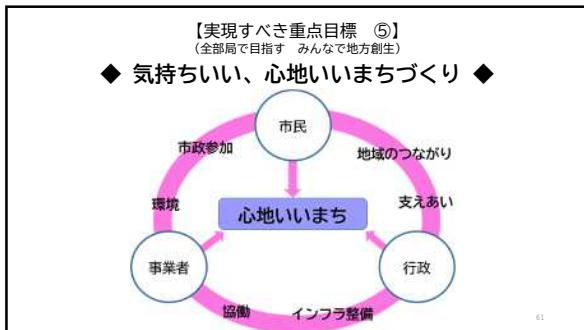
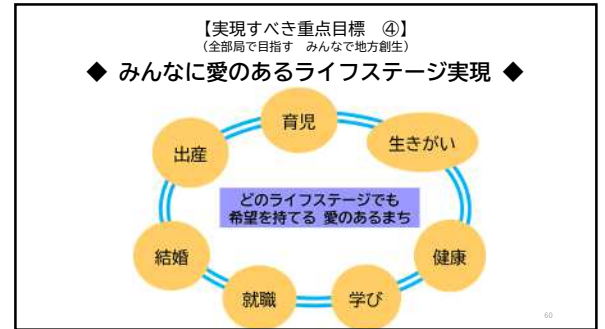
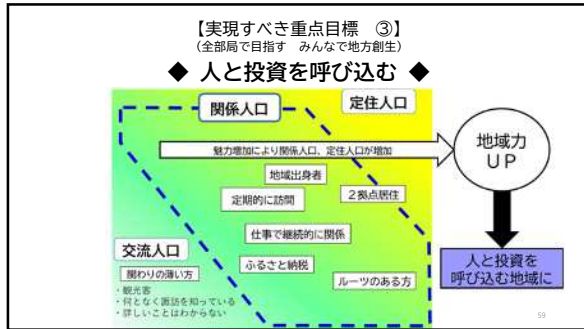
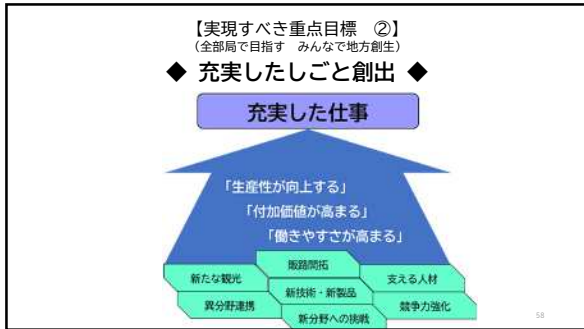
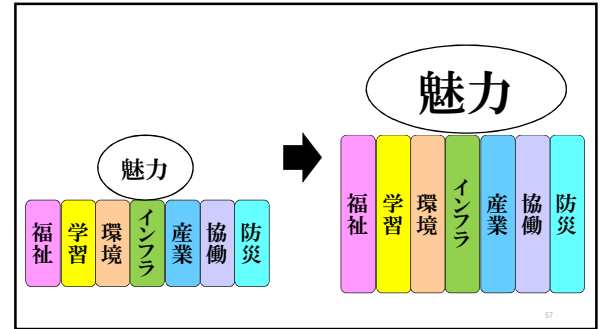
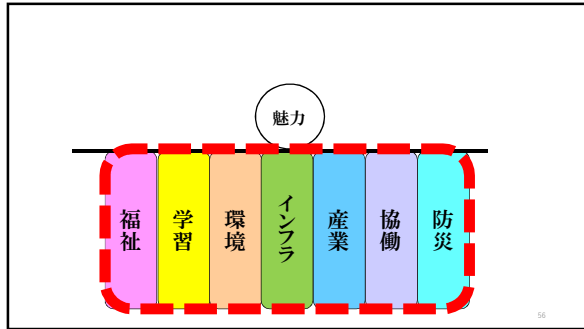
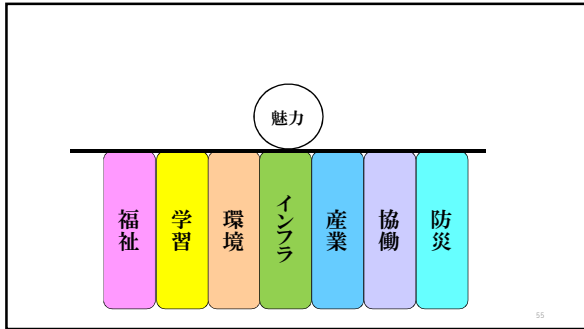
52



53

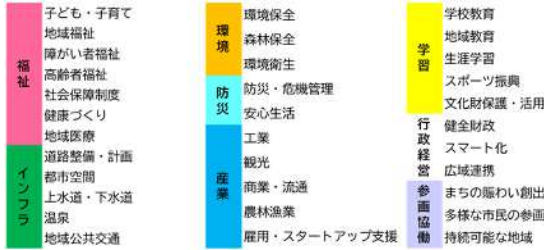


54



基本方針

基本方針は33分野



【基本方針】

分野	方針
子ども・子育て	子育ての希望が叶い、子どもが幸せに輝く
地域福祉	みんなでの助け合い、支え合い
障がい者福祉	障がいのある人もない人も共に生きる地域
高齢者福祉	誰もが元気に安心して暮らせるまちづくり
社会保障制度	健康で文化的な生活の保障
健康づくり	健康でいきいきとした暮らし
地域医療	住み慣れた地域での医療及び包括ケアの充実

【基本方針】

分野	方針
学校教育	自らを拓き、未来を生きる子どもを育てる
地域教育	地域に学び、地域に生きる子どもを育てる
生涯学習	学びや文化芸術に、親しみ、活かし、つなぐ
スポーツ振興	誰もが気軽に楽しく親しめるスポーツ
文化財保護・活用	諏訪の特色である文化遺産を守り、活かす

分野	方針
環境保全	緑豊かな自然環境の保全
森林保全	貴重な森林を守り育てる
環境衛生	快適な生活環境を住民に

【基本方針】

分野	方針
道路整備・計画	道路環境整備と広域交通ネットワーク
都市空間	地域特性を活かした快適な住環境整備
上水道・下水道	上水道、下水道の安心利用
温泉	天与の恵み 温泉の享受と活用
地域公共交通	持続可能な地域公共交通と輸送サービス構築

分野	方針
防災・危機管理	自分とみんなを災害から守る
安心生活	地域ぐるみで守る安心生活

【基本方針】

分野	方針
工業	選ばれ続けるものづくり地域
観光	“SUWARASHII”があふれる観光地
商業・流通	生活を支える、ホットする温かさ
農林漁業	農林漁業を守り、育て、活かす
雇用・スタートアップ支援	働きやすさと挑戦の後押し

【基本方針】

分野	方針
まちの賑わい創出	集まる賑わい、つながる賑わい
多様な市民の参画	多様な人材が活躍できる環境整備
持続可能な地域	地域活動の活性化による持続可能な自治

分野	方針
健全財政	行政資源の効果的活用
スマート化	新時代行政への変革
広域連携	圏域全体が連携してめざす諏訪の地域力向上

将来像

将来像
魅力の架け橋 高原湖畔都市
～ シェンとヒトがつかぬがる、すわ。～

実現すべき重点目標
(全部局で目指す みんなで地方創生)

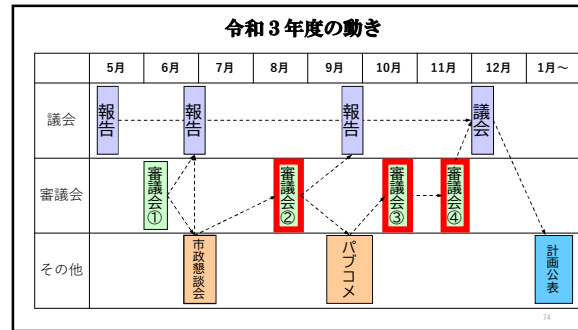
基本方針
(個別分野の方向性)



【質疑】

- ・実現すべき重点目標
- ・基本方針分野

今後のスケジュール



第1回諏訪市総合計画審議会

終