

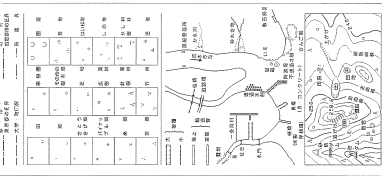
VIII-KD 01-1

10-1	10-2	10-3	10-4	10-5	10-6	10-7	10-8	10-9	10-10
10-11	10-12	10-13	10-14	10-15	10-16	10-17	10-18	10-19	10-20
10-21	10-22	10-23	10-24	10-25	10-26	10-27	10-28	10-29	10-30
10-31	10-32	10-33	10-34	10-35	10-36	10-37	10-38	10-39	10-40

行政区域

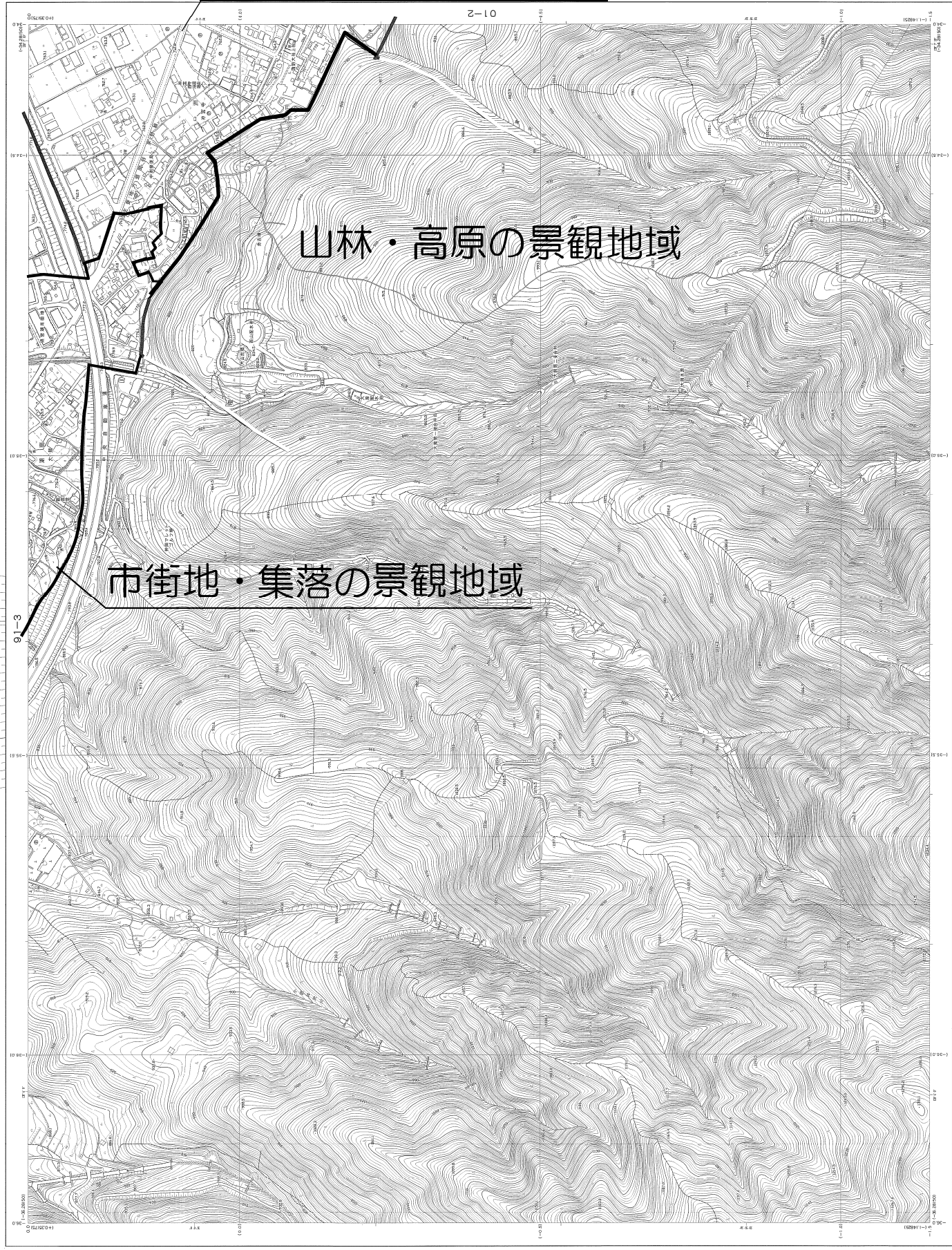
長野県

10-1	10-2	10-3	10-4	10-5	10-6	10-7	10-8	10-9	10-10	10-11	10-12	10-13	10-14	10-15	10-16	10-17	10-18	10-19	10-20
10-21	10-22	10-23	10-24	10-25	10-26	10-27	10-28	10-29	10-30	10-31	10-32	10-33	10-34	10-35	10-36	10-37	10-38	10-39	10-40
10-41	10-42	10-43	10-44	10-45	10-46	10-47	10-48	10-49	10-50	10-51	10-52	10-53	10-54	10-55	10-56	10-57	10-58	10-59	10-60
10-61	10-62	10-63	10-64	10-65	10-66	10-67	10-68	10-69	10-70	10-71	10-72	10-73	10-74	10-75	10-76	10-77	10-78	10-79	10-80



この図は、国土基本図（地形図）を基に、市街地・集落の景観地域と山林・高原の景観地域を抽出したものである。抽出は、市街地・集落の景観地域は、市街地・集落の中心部を、山林・高原の景観地域は、市街地・集落の周辺部をそれぞれ抽出したものである。

## 重点整備地区 (諏訪大社上社周辺地区)



市街地・集落の景観地域

山林・高原の景観地域

1:2,500 国土基本図 (地形図) の抽出によるもので、市街地・集落の景観地域は、市街地・集落の中心部を、山林・高原の景観地域は、市街地・集落の周辺部をそれぞれ抽出したものである。

1:2,500 国土基本図 (地形図) の抽出によるもので、市街地・集落の景観地域は、市街地・集落の中心部を、山林・高原の景観地域は、市街地・集落の周辺部をそれぞれ抽出したものである。

諏訪市 諏訪市 株式会社 諏訪市