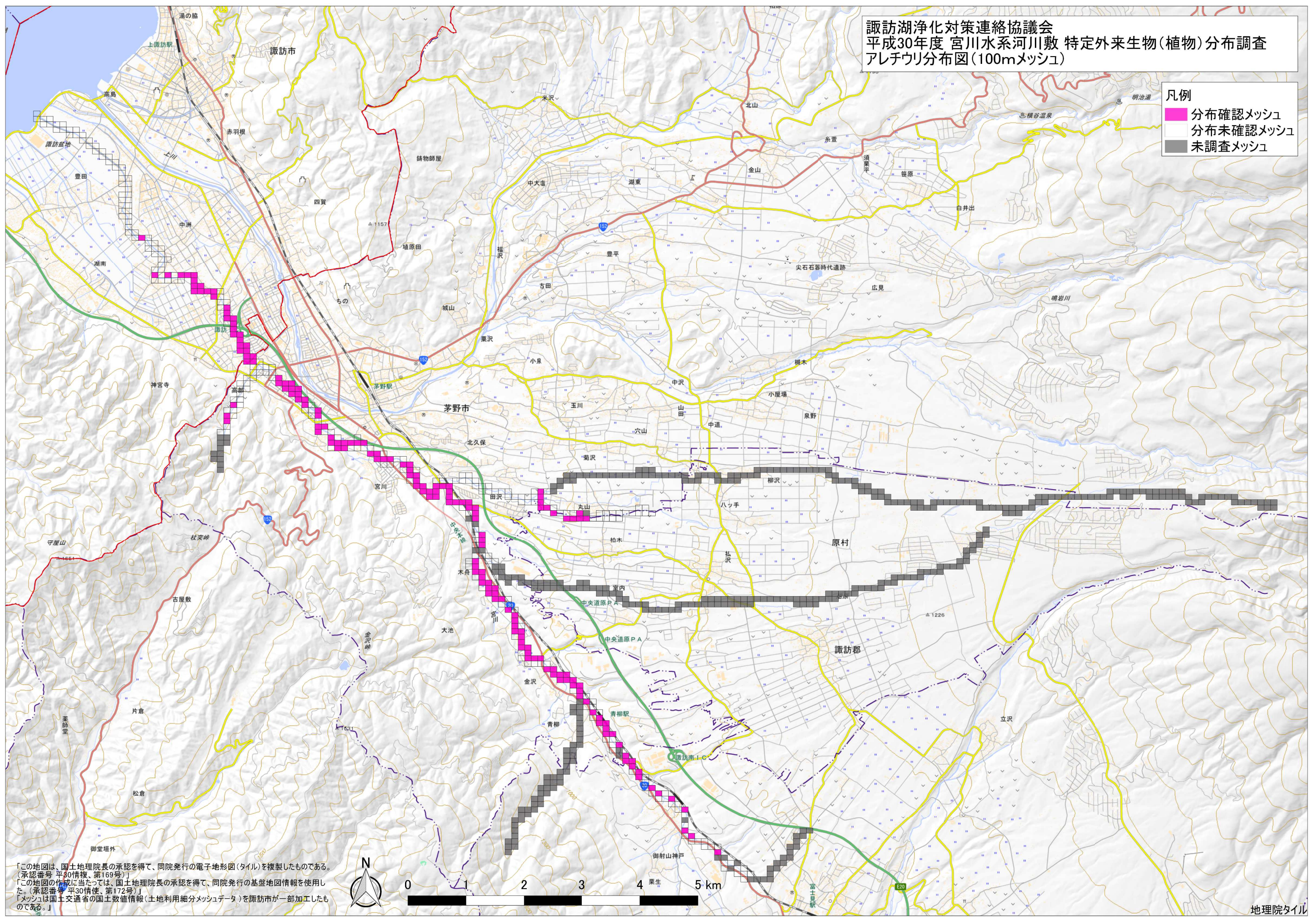


諏訪湖浄化対策連絡協議会  
平成30年度 宮川水系河川敷 特定外来生物(植物)分布調査  
アレチウリ分布図(100mメッシュ)

- 凡例
- 分布確認メッシュ
  - 分布未確認メッシュ
  - 未調査メッシュ



「この地図は、国土地理院長の承認を得て、同院発行の電子地形図(タイル)を複製したものである。  
(承認番号 平30情複、第169号)」  
「この地図の作成に当たっては、国土地理院長の承認を得て、同院発行の基盤地図情報を使用した。  
(承認番号 平30情使、第172号)」  
「メッシュは国土交通省の国土数値情報(土地利用細分メッシュデータ)を諏訪市が一部加工したものである。」

