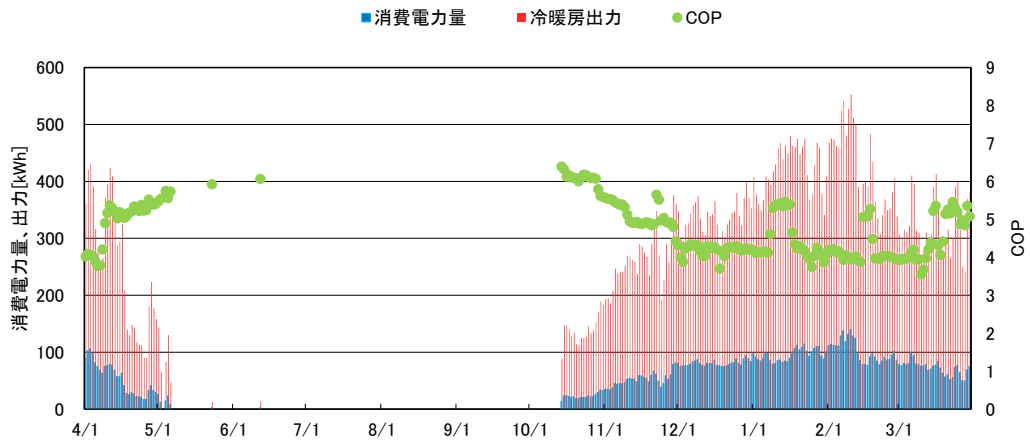
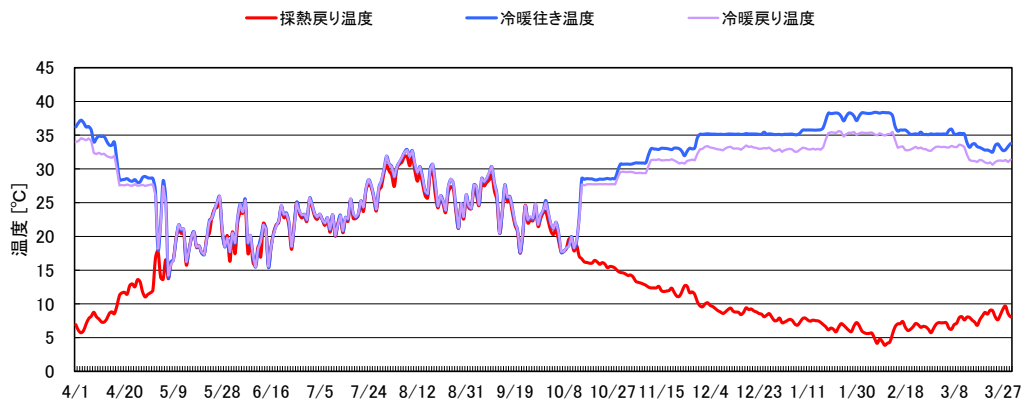


諏訪市美術館地中熱利用暖房システム導入事業 R1年度稼働実績

【消費電力量・冷暖房出力・COP】



【温水温度】



諏訪市美術館地中熱利用暖房システム導入事業 R1年度稼働実績

【実績値】

※電気料金は、中部電力・業務用電力プランA(H26.5.1実施、基本料金¥1,614.86/kW、従量料金その他季15.87円/kWh)で算出

月	ヒートポンプ消費電力		冷暖房出力 [kWh]	熱生産量 [MJ]	採熱量 [kWh]	COP [-]	SOP [-]	CO2排出量 [CO2-kg] H26.12中電 係数0.513	システム稼働時間 [h]	電気料金		
	[kWh]	[MWh]								基本料金 13kW	従量料金	合計
H31.4	1,621.00	1.62	7,617.00	74,341.92	5,996.00	4.70	0.00	831.57	542.00	¥20,993	¥25,725	¥46,718
R1.5	86.00	0.09	482.00	4,704.32	396.00	5.60	0.00	44.12	38.00	¥20,993	¥1,364	¥22,357
R1.6	2.00	0.00	14.00	136.64	12.00	6.10		1.03	1.00	¥20,993	¥31	¥21,024
R1.7	0.00	0.00	0.00	0.00	0.00	0.00	0.00	0.00	0.00	¥20,993	¥0	¥20,993
R1.8	0.00	0.00	0.00	0.00	0.00			0.00	0.00	¥20,993	¥0	¥20,993
R1.9	0.00	0.00	0.00	0.00	0.00			0.00	0.00	¥20,993	¥0	¥20,993
R1.10	415.00	0.42	2,499.00	24,390.24	2,084.00	6.00	0.00	212.90	178.00	¥20,993	¥6,586	¥27,579
R1.11	1,555.00	1.56	7,877.00	76,879.52	6,321.00	5.10	0.00	797.72	532.00	¥20,993	¥24,677	¥45,670
R1.12	2,498.00	2.50	10,484.00	102,323.84	7,986.00	4.20	0.00	1,281.47	744.00	¥20,993	¥39,643	¥60,636
R2.1	2,950.00	2.95	13,095.00	127,807.20	10,145.00	4.40	0.00	1,513.35	744.00	¥20,993	¥46,816	¥67,809
R2.2	2,963.00	2.96	12,345.00	120,487.20	9,382.00	4.20	0.00	1,520.02	695.00	¥20,993	¥47,022	¥68,015
R2.3	2,228.00	2.23	10,010.00	97,697.60	7,782.00	4.50	0.00	1,142.96	734.00	¥20,993	¥35,358	¥56,351
合計	14,318.00	14.33	64,423.00	628,768.48	50,104.00	4.90	-	7,345.14	4,208.00	¥251,916	¥227,222	¥479,138

平均

※平成27年1月23日から本格稼働

【申請時計画値】

※申請時の電気料金は、中部電力・業務用電力プランA(H27.4時点、基本料金¥1,614.86/kW、従量料金その他季16.09円/kWh)で算出

月	ヒートポンプ消費電力		冷暖房出力 [kWh]	熱生産量 [MJ]	採熱量 [kWh]	COP [-]	SOP [-]	CO2排出量 [CO2-kg] H26.12中電 係数0.513	システム稼働時間 [h]	電気料金		
	[kWh]	[MWh]								基本料金 11kW	従量料金	合計
4	64.00	0.06	236.00	849.60	-	-	-	32.83	-	¥17,763	¥1,030	¥18,793
5	0.00	0.00	0.00	0.00	-	-	-	0.00	-	¥17,763	¥0	¥17,763
6	0.00	0.00	0.00	0.00	-	-	-	0.00	-	¥17,763	¥0	¥17,763
7	0.00	0.00	0.00	0.00	-	-	-	0.00	-	¥17,763	¥0	¥17,763
8	0.00	0.00	0.00	0.00	-	-	-	0.00	-	¥17,763	¥0	¥17,763
9	0.00	0.00	0.00	0.00	-	-	-	0.00	-	¥17,763	¥0	¥17,763
10	0.00	0.00	0.00	0.00	-	-	-	0.00	-	¥17,763	¥0	¥17,763
11	745.00	0.75	2,755.00	9,918.00	-	-	-	382.19	-	¥17,763	¥11,988	¥29,751
12	1,064.00	1.06	3,936.00	14,169.60	-	-	-	545.83	-	¥17,763	¥17,120	¥34,883
1	1,702.00	1.70	6,298.00	22,672.80	-	-	-	873.13	-	¥17,763	¥27,386	¥45,149
2	1,489.00	1.49	5,511.00	19,839.60	-	-	-	763.86	-	¥17,763	¥23,959	¥41,722
3	638.00	0.64	2,362.00	8,503.20	-	-	-	327.29	-	¥17,763	¥10,266	¥28,029
合計	5,702.00	5.70	21,098.00	75,952.80	-	-	-	2,925.13	-	¥213,156	¥91,749	¥304,905

【従来方式値】

※電気料金は、中部電力・業務用電力プランA(H26.5.1実施、基本料金¥1,614.86/kW、従量料金その他季15.87円/kWh)で算出
※従来方式は、COP1.0相当の電気ヒーター

月	電気ヒーター消費電力 COP1.0相当		冷暖房出力 [kWh]	熱生産量 (一次エネルギー 換算量) [MJ]	採熱量 [kWh]	COP [-]	SOP [-]	CO2排出量 [CO2-kg] H26.12中電 係数0.513	システム稼働時間 [h]	電気料金		
	[kWh]	[MWh]								基本料金 35W	従量料金	合計
4	7,617.00	7.62	7,617.00	74,341.92	-	-	-	3,907.52	-	¥56,520	¥120,881	¥177,401
5	482.00	0.48	482.00	4,704.32	-	-	-	247.27	-	¥56,520	¥7,649	¥64,169
6	14.00	0.01	14.00	136.64	-	-	-	7.18	-	¥56,520	¥222	¥56,742
7	0.00	0.00	0.00	0.00	-	-	-	0.00	-	¥56,520	¥0	¥56,520
8	0.00	0.00	0.00	0.00	-	-	-	0.00	-	¥56,520	¥0	¥56,520
9	0.00	0.00	0.00	0.00	-	-	-	0.00	-	¥56,520	¥0	¥56,520
10	2,499.00	2.50	2,499.00	24,390.24	-	-	-	1,281.99	-	¥56,520	¥39,659	¥96,179
11	7,877.00	7.88	7,877.00	76,879.52	-	-	-	4,040.90	-	¥56,520	¥125,007	¥181,527
12	10,484.00	10.48	10,484.00	102,323.84	-	-	-	5,378.29	-	¥56,520	¥166,381	¥222,901
1	13,095.00	13.10	13,095.00	127,807.20	-	-	-	6,717.74	-	¥56,520	¥207,817	¥264,337
2	12,345.00	12.35	12,345.00	120,487.20	-	-	-	6,332.99	-	¥56,520	¥195,915	¥252,435
3	10,010.00	10.01	10,010.00	97,697.60	-	-	-	5,135.13	-	¥56,520	¥158,858	¥215,378
合計	64,423.00	64.43	64,423.00	628,768.48	-	-	-	33,049.01	-	¥678,240	¥1,022,389	¥1,700,629

【まとめ】

R1年度	冷暖房出力[kWh]		熱生産量 [MJ]		CO2排出量			電気料金				
	従来方式との差	従来方式との差	従来方式との差	従来方式との差	総量 [CO2-kg]		熱生産量あたり [CO2-kg/MJ]		総額 [円]			
					従来方式との差	従来方式との差	従来方式との差	従来方式との差	従来方式との差	従来方式との差		
実績値	64,423.00	0	628,768.48	0	7,345.14	▲ 25,704	0.01	▲ 0.04	479,138	▲ 1,221,491	0.76	▲ 1.94
計画値	21,098.00	▲ 43,325	75,952.80	▲ 552,816	2,925.13	▲ 30,124	0.04	▲ 0.01	304,905	▲ 1,395,724	4.01	1.31
従来方式	64,423.00	-	628,768.48	-	33,049.01	-	0.05	-	1,700,629	-	2.7	-