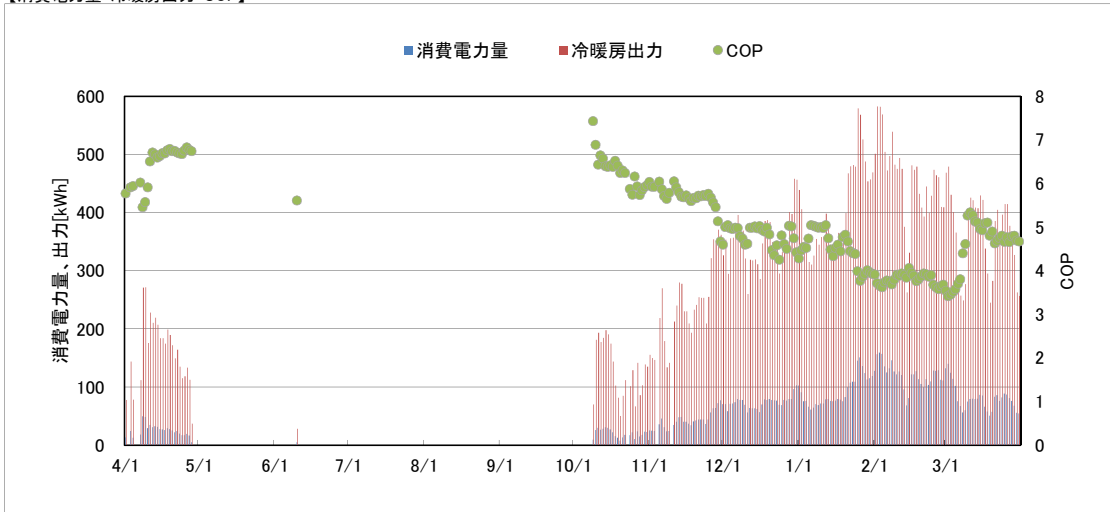
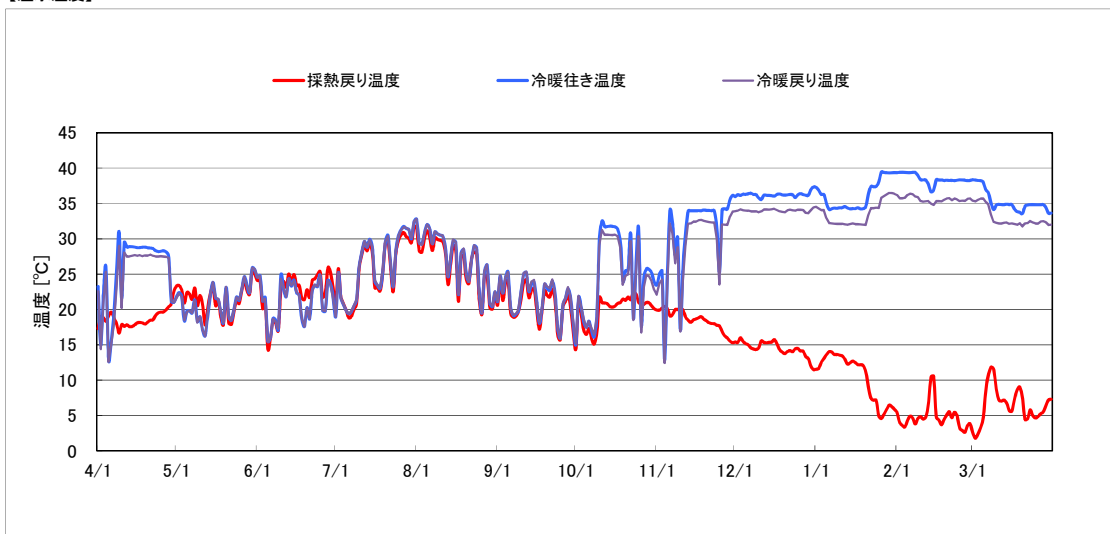


諏訪市美術館地中熱利用暖房システム導入事業 H28年度稼働実績

【消費電力量・冷暖房出力・COP】



【温水温度】



諏訪市美術館地中熱利用暖房システム導入事業 H28年度稼働実績

【実績値】

※電気料金は、中部電力・業務用電力プランA(H26.5.1実施、基本料金¥1,614.86/kW、従量料金その他季15.87円/kWh)で算出

月	ヒートポンプ消費電力		冷暖房出力 [kWh]	熱生産量 [MJ]	採熱量 [kWh]	COP [-]	SOP [-]	CO2排出量 [CO2-kg] H26.12中電 係数0.513	システム稼働時間 [h]	電気料金		
	[kWh]	[MWh]								基本料金 13kW	従量料金	合計
H28.4	791.00	0.79	4,007.00	39,108.32	3,215.00	5.10	5.10	405.78	319.00	¥20,993	¥12,553	¥33,546
H28.5	30.00	0.03	181.00	1,766.56	151.00	6.00	6.00	15.39	17.00	¥20,993	¥476	¥21,469
H28.6	0.00	0.00	0.00	0.00	0.00			0.00	0.00	¥20,993	¥0	¥20,993
H28.7	1.00	0.00	10.00	97.60	8.00	7.10	7.10	0.51	1.00	¥20,993	¥15	¥21,008
H28.8	0.00	0.00	0.00	0.00	0.00			0.00	0.00	¥20,993	¥0	¥20,993
H28.9	0.00	0.00	0.00	0.00	0.00			0.00	0.00	¥20,993	¥0	¥20,993
H28.10	362.00	0.36	2,490.00	24,302.40	2,128.00	6.90	6.90	185.71	183.00	¥20,993	¥5,744	¥26,737
H28.11	1,540.00	1.54	8,454.00	82,511.04	6,914.00	5.50	5.50	790.02	527.00	¥20,993	¥24,439	¥45,432
H28.12	2,204.00	2.20	11,404.00	111,303.04	9,200.00	5.20	5.20	1,130.65	709.00	¥20,993	¥34,977	¥55,970
H29.1	3,302.00	3.30	13,647.00	133,194.72	10,345.00	4.10	4.10	1,693.93	744.00	¥20,993	¥52,402	¥73,395
H29.2	3,801.00	3.80	12,750.00	124,440.00	8,949.00	3.40	3.40	1,949.91	672.00	¥20,993	¥60,321	¥81,314
H29.3	3,689.00	3.69	12,292.00	119,969.92	8,603.00	3.30	3.30	1,892.46	744.00	¥20,993	¥58,544	¥79,537
合計	15,720.00	15.71	65,235.00	636,693.60	49,513.00	4.79	-	8,064.36	3,916.00	¥251,916	¥249,471	¥501,387

平均

※平成27年1月23日から本格稼働

【申請時計画値】

※申請時の電気料金は、中部電力・業務用電力プランA(H27.4時点、基本料金¥1,614.86/kW、従量料金その他季16.09円/kWh)で算出

月	ヒートポンプ消費電力		冷暖房出力 [kWh]	熱生産量 [MJ]	採熱量 [kWh]	COP [-]	SOP [-]	CO2排出量 [CO2-kg] H26.12中電 係数0.513	システム稼働時間 [h]	電気料金		
	[kWh]	[MWh]								基本料金 11kW	従量料金	合計
4	64.00	0.06	236.00	849.60	-	-	-	32.83	-	¥17,763	¥1,030	¥18,793
5	0.00	0.00	0.00	0.00	-	-	-	0.00	-	¥17,763	¥0	¥17,763
6	0.00	0.00	0.00	0.00	-	-	-	0.00	-	¥17,763	¥0	¥17,763
7	0.00	0.00	0.00	0.00	-	-	-	0.00	-	¥17,763	¥0	¥17,763
8	0.00	0.00	0.00	0.00	-	-	-	0.00	-	¥17,763	¥0	¥17,763
9	0.00	0.00	0.00	0.00	-	-	-	0.00	-	¥17,763	¥0	¥17,763
10	0.00	0.00	0.00	0.00	-	-	-	0.00	-	¥17,763	¥0	¥17,763
11	745.00	0.75	2,755.00	9,918.00	-	-	-	382.19	-	¥17,763	¥11,988	¥29,751
12	1,064.00	1.06	3,936.00	14,169.60	-	-	-	545.83	-	¥17,763	¥17,120	¥34,883
1	1,702.00	1.70	6,298.00	22,672.80	-	-	-	873.13	-	¥17,763	¥27,386	¥45,149
2	1,489.00	1.49	5,511.00	19,839.60	-	-	-	763.86	-	¥17,763	¥23,959	¥41,722
3	638.00	0.64	2,362.00	8,503.20	-	-	-	327.29	-	¥17,763	¥10,266	¥28,029
合計	5,702.00	5.70	21,098.00	75,952.80	-	-	-	2,925.13	-	¥213,156	¥91,749	¥304,905

【従来方式値】

※電気料金は、中部電力・業務用電力プランA(H26.5.1実施、基本料金¥1,614.86/kW、従量料金その他季15.87円/kWh)で算出
※従来方式は、COP1.0相当の電気ヒーター

月	電気ヒーター消費電力 COP1.0相当		冷暖房出力 [kWh]	熱生産量 [MJ] (一次エネルギー換算量)	採熱量 [kWh]	COP [-]	SOP [-]	CO2排出量 [CO2-kg] H26.12中電 係数0.513	システム稼働時間 [h]	電気料金		
	[kWh]	[MWh]								基本料金 35W	従量料金	合計
4	4,007.00	4.01	4,007.00	39,108.32	-	-	-	2,055.59	-	¥56,520	¥63,591	¥120,111
5	181.00	0.18	181.00	1,766.56	-	-	-	92.85	-	¥56,520	¥2,872	¥59,392
6	0.00	0.00	0.00	0.00	-	-	-	0.00	-	¥56,520	¥0	¥56,520
7	10.00	0.01	10.00	97.60	-	-	-	5.13	-	¥56,520	¥158	¥56,678
8	0.00	0.00	0.00	0.00	-	-	-	0.00	-	¥56,520	¥0	¥56,520
9	0.00	0.00	0.00	0.00	-	-	-	0.00	-	¥56,520	¥0	¥56,520
10	2,490.00	2.49	2,490.00	24,302.40	-	-	-	1,277.37	-	¥56,520	¥39,516	¥96,036
11	8,454.00	8.45	8,454.00	82,511.04	-	-	-	4,336.90	-	¥56,520	¥134,164	¥190,684
12	11,404.00	11.40	11,404.00	111,303.04	-	-	-	5,850.25	-	¥56,520	¥180,981	¥237,501
1	13,647.00	13.65	13,647.00	133,194.72	-	-	-	7,000.91	-	¥56,520	¥216,577	¥273,097
2	12,750.00	12.75	12,750.00	124,440.00	-	-	-	6,540.75	-	¥56,520	¥202,342	¥258,862
3	12,292.00	12.29	12,292.00	119,969.92	-	-	-	6,305.80	-	¥56,520	¥195,074	¥251,594
合計	65,235.00	65.23	65,235.00	636,693.60	-	-	-	33,465.55	-	¥678,240	¥1,035,275	¥1,713,515

【まとめ】

H28年度	冷暖房出力[kWh]		熱生産量 [MJ]		CO2排出量				電気料金			
					総量 [CO2-kg]		熱生産量あたり [CO2-kg/MJ]		総額 [円]		熱生産量あたり [円/MJ]	
	従来方式との差		従来方式との差		従来方式との差		従来方式との差		従来方式との差		従来方式との差	
実績値	65,235.00	0	636,693.60	0	8,064.36	▲ 25,401	0.01	▲ 0.04	501,387	▲ 1,212,128	0.79	▲ 1.90
計画値	21,098.00	▲ 44,137	75,952.80	▲ 560,741	2,925.13	▲ 30,540	0.04	▲ 0.01	304,905	▲ 1,408,610	4.01	1.32
従来方式	65,235.00	-	636,693.60	-	33,465.55	-	0.05	-	1,713,515	-	2.69	-