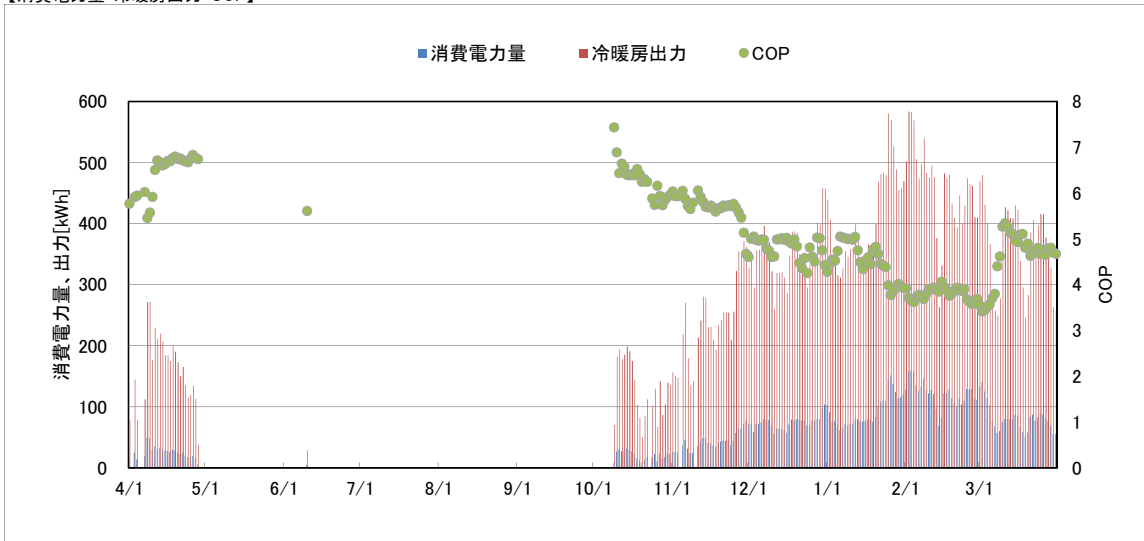
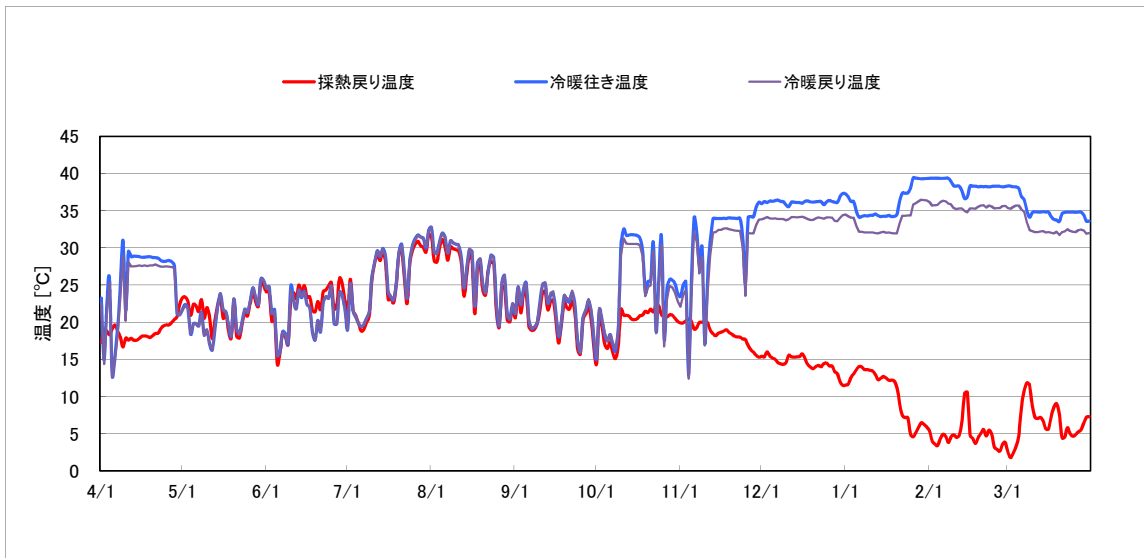


【消費電力量・冷暖房出力・COP】



【温水温度】



諏訪市美術館地中熱利用暖房システム導入事業 H27年度稼働実績（非稼働月の電気基本料金も計上の場合）

【実績値】

※電気料金は、申請時計画と比較するため、中部電力・業務用電力プランA(H26.5.1実施、基本料金¥1,614.86/kWh、従量料金その他季15.87円/kWh)で算出

月	ヒートポンプ消費電力		冷暖房出力 [kWh]	熱生産量 [MJ]	採熱量 [kWh]	COP [-]	SOP [-]	CO2排出量 [CO2-kg] H26.12中電 係数0.513	システム稼働時間 [h]	電気料金		
	[kWh]	[MWh]								基本料金 13kW	従量料金	合計
H27.4	637.00	0.64	4,070.00	39,723.20	3,432.00	6.40	6.40	326.78	273.00	¥20,993	¥10,109	¥31,102
H27.5	0.00	0.00	0.00	0.00	0.00	-	-	0.00	0.00	¥20,993	¥0	¥20,993
H27.6	5.00	0.01	28.00	273.28	23.00	5.60	5.60	2.57	1.00	¥20,993	¥79	¥21,072
H27.7	0.00	0.00	0.00	0.00	0.00	-	-	0.00	0.00	¥20,993	¥0	¥20,993
H27.8	0.00	0.00	0.00	0.00	0.00	-	-	0.00	0.00	¥20,993	¥0	¥20,993
H27.9	0.00	0.00	0.00	0.00	0.00	-	-	0.00	0.00	¥20,993	¥0	¥20,993
H27.10	453.00	0.45	2,852.00	27,835.52	2,397.00	6.30	6.30	232.39	201.00	¥20,993	¥7,189	¥28,182
H27.11	1,196.00	1.20	6,734.00	65,723.84	5,537.00	5.60	5.60	613.55	416.00	¥20,993	¥18,980	¥39,973
H27.12	2,283.00	2.28	10,923.00	106,608.48	8,641.00	4.80	4.80	1,171.18	688.00	¥20,993	¥36,231	¥57,224
H28.1	2,860.00	2.86	12,630.00	123,268.80	9,770.00	4.40	4.40	1,467.18	723.00	¥20,993	¥45,388	¥66,381
H28.2	3,514.00	3.51	13,314.00	129,944.64	9,800.00	3.80	3.80	1,802.68	696.00	¥20,993	¥55,767	¥76,760
H28.3	2,517.00	2.52	11,256.00	109,858.56	8,739.00	4.50	4.50	1,291.22	730.00	¥20,993	¥39,944	¥60,937
合計	13,465.00	13.47	61,807.00	603,236.32	48,339.00	5.18	-	6,907.55	3,728.00	¥251,916	¥213,687	¥465,603

平均

※平成27年1月23日から本格稼働

【申請時計画値】

※申請時の電気料金は、中部電力・業務用電力プランA(H27.4時点、基本料金¥1,614.86/kWh、従量料金その他季16.09円/kWh)で算出

月	ヒートポンプ消費電力		冷暖房出力 [kWh]	熱生産量 [MJ]	採熱量 [kWh]	COP [-]	SOP [-]	CO2排出量 [CO2-kg] H26.12中電 係数0.513	システム稼働時間 [h]	電気料金		
	[kWh]	[MWh]								基本料金 11kW	従量料金	合計
4	64.00	0.06	236.00	849.60	-	-	-	32.83	-	¥17,763	¥1,030	¥18,793
5	0.00	0.00	0.00	0.00	-	-	-	0.00	-	¥17,763	¥0	¥17,763
6	0.00	0.00	0.00	0.00	-	-	-	0.00	-	¥17,763	¥0	¥17,763
7	0.00	0.00	0.00	0.00	-	-	-	0.00	-	¥17,763	¥0	¥17,763
8	0.00	0.00	0.00	0.00	-	-	-	0.00	-	¥17,763	¥0	¥17,763
9	0.00	0.00	0.00	0.00	-	-	-	0.00	-	¥17,763	¥0	¥17,763
10	0.00	0.00	0.00	0.00	-	-	-	0.00	-	¥17,763	¥0	¥17,763
11	745.00	0.75	2,755.00	9,918.00	-	-	-	382.19	-	¥17,763	¥11,988	¥29,751
12	1,064.00	1.06	3,936.00	14,169.60	-	-	-	545.83	-	¥17,763	¥17,120	¥34,883
1	1,702.00	1.70	6,298.00	22,672.80	-	-	-	873.13	-	¥17,763	¥27,386	¥45,149
2	1,489.00	1.49	5,511.00	19,839.60	-	-	-	763.86	-	¥17,763	¥23,959	¥41,722
3	638.00	0.64	2,362.00	8,503.20	-	-	-	327.29	-	¥17,763	¥10,266	¥28,029
合計	5,702.00	5.70	21,098.00	75,952.80	-	-	-	2,925.13	-	¥213,156	¥91,749	¥304,905

【従来方式値】

※電気料金は、中部電力・業務用電力プランA(H26.5.1実施、基本料金¥1,614.86/kWh、従量料金その他季15.87円/kWh)で算出
※従来方式は、COP1.0相当の電気ヒーター

月	電気ヒーター消費電力 COP1.0相当		冷暖房出力 [kWh]	熱生産量 [MJ] (一次エネルギー換算)	採熱量 [kWh]	COP [-]	SOP [-]	CO2排出量 [CO2-kg] H26.12中電 係数0.513	システム稼働時間 [h]	電気料金		
	[kWh]	[MWh]								基本料金 35W	従量料金	合計
4	4,070.00	4.07	4,070.00	39,723.20	-	-	-	2,087.91	-	¥56,520	¥64,590	¥121,110
5	0.00	0.00	0.00	0.00	-	-	-	0.00	-	¥56,520	¥0	¥56,520
6	28.00	0.03	28.00	273.28	-	-	-	14.36	-	¥56,520	¥444	¥56,964
7	0.00	0.00	0.00	0.00	-	-	-	0.00	-	¥56,520	¥0	¥56,520
8	0.00	0.00	0.00	0.00	-	-	-	0.00	-	¥56,520	¥0	¥56,520
9	0.00	0.00	0.00	0.00	-	-	-	0.00	-	¥56,520	¥0	¥56,520
10	2,852.00	2.85	2,852.00	27,835.52	-	-	-	1,463.08	-	¥56,520	¥45,261	¥101,781
11	6,734.00	6.73	6,734.00	65,723.84	-	-	-	3,454.54	-	¥56,520	¥106,868	¥163,388
12	10,923.00	10.92	10,923.00	106,608.48	-	-	-	5,603.50	-	¥56,520	¥173,348	¥229,868
1	12,630.00	12.63	12,630.00	123,268.80	-	-	-	6,479.19	-	¥56,520	¥200,438	¥256,958
2	13,314.00	13.31	13,314.00	129,944.64	-	-	-	6,830.08	-	¥56,520	¥211,293	¥267,813
3	11,256.00	11.26	11,256.00	109,858.56	-	-	-	5,774.33	-	¥56,520	¥178,632	¥235,152
合計	61,807.00	61.80	61,807.00	603,236.32	-	-	-	31,706.99	-	¥678,240	¥980,874	¥1,659,114

【まとめ】

H27年度	冷暖房出力[kWh]		熱生産量 [MJ]		CO2排出量				電気料金			
					総量 [CO2-kg]		熱生産量あたり [CO2-kg/MJ]		総額 [円]		熱生産量あたり [円/MJ]	
	従来方式との差		従来方式との差		従来方式との差		従来方式との差		従来方式との差		従来方式との差	
実績値	61,807.00	0	603,236.32	0	6,907.55	▲ 24,799	0.01	▲ 0.04	465,603	▲ 1,193,511	0.77	▲ 1.98
計画値	21,098.00	▲ 40,709	75,952.80	▲ 527,284	2,925.13	▲ 28,782	0.04	▲ 0.01	304,905	▲ 1,354,209	4.01	1.26
従来方式	61,807.00	-	603,236.32	-	31,706.99	-	0.05	-	1,659,114	-	2.75	-

