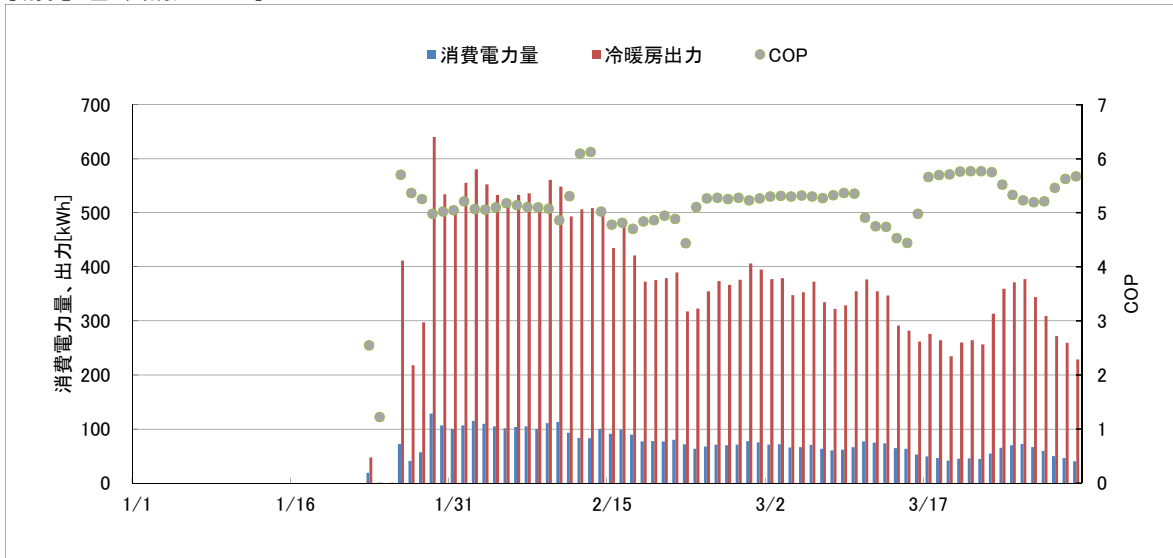
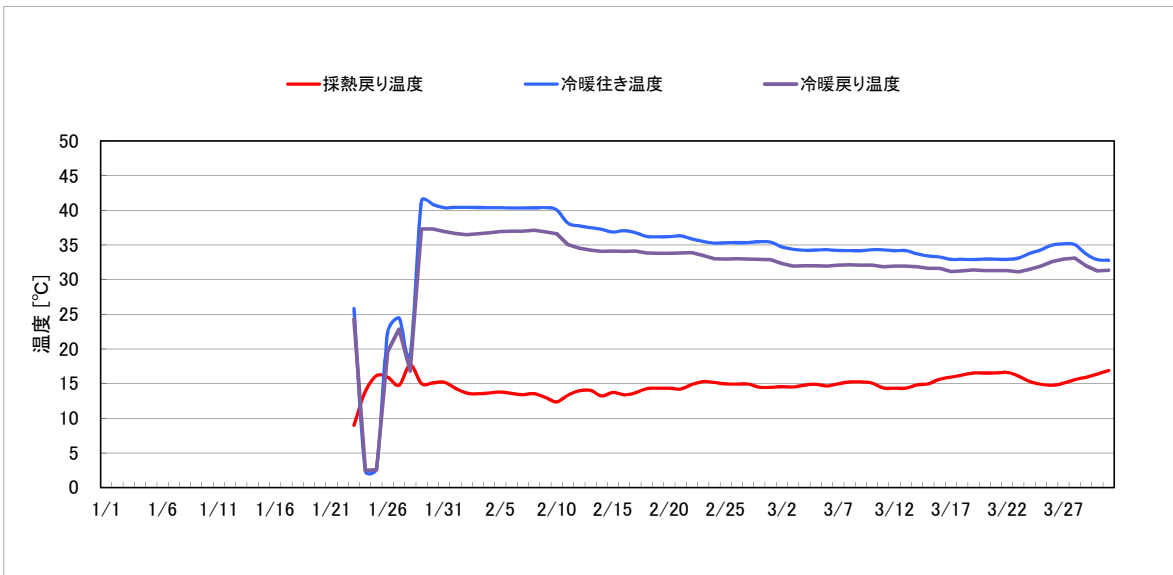


【消費電力量・冷暖房出力・COP】



【温水温度】



【実績値】

※電気料金は、申請時計画と比較するため、中部電力・業務用電力プランA(H26.5.1実施、基本料金¥1,614.86/Kw、従量料金
その他季15.87円/kWh)で算出

月	ヒートポンプ消費電力		冷暖房出力 [kWh]	熱生産量 [MJ]	採熱量 [kWh]	COP [-]	SOP [-]	CO2排出量 [CO2-kg] H26.12中電 係数0.513	システム稼働時間 [h]	電気料金		
	[kWh]	[MWh]								基本料金 13kW	従量料金	合計
H26.4	0.00	0.00	0.00	0.00	0.00	0	0	0.00	0.00	¥20,993	¥0	¥20,993
H26.5	0.00	0.00	0.00	0.00	0.00	0	0	0.00	0.00	¥20,993	¥0	¥20,993
H26.6	0.00	0.00	0.00	0.00	0.00	0	0	0.00	0.00	¥20,993	¥0	¥20,993
H26.7	0.00	0.00	0.00	0.00	0.00	0	0	0.00	0.00	¥20,993	¥0	¥20,993
H26.8	0.00	0.00	0.00	0.00	0.00	0	0	0.00	0.00	¥20,993	¥0	¥20,993
H26.9	0.00	0.00	0.00	0.00	0.00	0	0	0.00	0.00	¥20,993	¥0	¥20,993
H26.10	0.00	0.00	0.00	0.00	0.00	0	0	0.00	0.00	¥20,993	¥0	¥20,993
H26.11	0.00	0.00	0.00	0.00	0.00	0	0	0.00	0.00	¥20,993	¥0	¥20,993
H26.12	0.00	0.00	0.00	0.00	0.00	0	0	0.00	0.00	¥20,993	¥0	¥20,993
H27.1	522.97	0.52	2,651.96	9,547.06	2,063.96	5.07	5.07	268.28	115.83	¥20,993	¥8,299	¥29,292
H27.2	2,510.19	2.51	12,804.99	46,097.96	10,294.95	5.10	5.10	1,287.73	654.08	¥20,993	¥39,836	¥60,829
H27.3	1,872.24	1.87	9,865.50	35,515.80	7,993.05	5.27	5.27	960.46	615.58	¥20,993	¥29,712	¥50,705
合計	4,905.40	4.90	25,322.45	91,160.82	20,351.96	-	-	2,516.47	1,385.49	¥251,916	¥77,847	¥329,763

※平成27年1月23日から本格稼働

【申請時計画値】

※申請時の電気料金は、中部電力・業務用電力プランA(H27.4時点、基本料金¥1,614.86/Kw、従量料金その他季16.09円/kWh)で算出

月	ヒートポンプ消費電力		冷暖房出力 [kWh]	熱生産量 [MJ]	採熱量 [kWh]	COP [-]	SOP [-]	CO2排出量 [CO2-kg] H26.12中電 係数0.513	システム稼働時間 [h]	電気料金		
	[kWh]	[MWh]								基本料金 11kW	従量料金	合計
4	64.00	0.06	236.00	849.60	-	-	-	32.83	-	¥17,763	¥1,030	¥18,793
5	0.00	0.00	0.00	0.00	-	-	-	0.00	-	¥17,763	¥0	¥17,763
6	0.00	0.00	0.00	0.00	-	-	-	0.00	-	¥17,763	¥0	¥17,763
7	0.00	0.00	0.00	0.00	-	-	-	0.00	-	¥17,763	¥0	¥17,763
8	0.00	0.00	0.00	0.00	-	-	-	0.00	-	¥17,763	¥0	¥17,763
9	0.00	0.00	0.00	0.00	-	-	-	0.00	-	¥17,763	¥0	¥17,763
10	0.00	0.00	0.00	0.00	-	-	-	0.00	-	¥17,763	¥0	¥17,763
11	745.00	0.75	2,755.00	9,918.00	-	-	-	382.19	-	¥17,763	¥11,988	¥29,751
12	1,064.00	1.06	3,936.00	14,169.60	-	-	-	545.83	-	¥17,763	¥17,120	¥34,883
1	1,702.00	1.70	6,298.00	22,672.80	-	-	-	873.13	-	¥17,763	¥27,386	¥45,149
2	1,489.00	1.49	5,511.00	19,839.60	-	-	-	763.86	-	¥17,763	¥23,959	¥41,722
3	638.00	0.64	2,362.00	8,503.20	-	-	-	327.29	-	¥17,763	¥10,266	¥28,029
合計	5,702.00	5.70	21,098.00	75,952.80	-	-	-	2,925.13	-	¥213,156	¥91,749	¥304,905

【従来方式値】

※電気料金は、中部電力・業務用電力プランA(H26.5.1実施、基本料金¥1,614.86/Kw、従量料金その他季15.87円/kWh)で算出 ※従来方式は、COP1.0相当の電気ヒーター

月	電気ヒーター消費電力 COP1.0相当		冷暖房出力 [kWh]	熱生産量 (一次エネルギー 換算量) [MJ]	採熱量 [kWh]	COP [-]	SOP [-]	CO2排出量 [CO2-kg] H26.12中電 係数0.513	システム稼働時間 [h]	電気料金		
	[kWh]	[MWh]								基本料金 35W	従量料金	合計
4	0.00	0.00	0.00	0.00	-	-	-	0.00	-	¥56,520	¥0	¥56,520
5	0.00	0.00	0.00	0.00	-	-	-	0.00	-	¥56,520	¥0	¥56,520
6	0.00	0.00	0.00	0.00	-	-	-	0.00	-	¥56,520	¥0	¥56,520
7	0.00	0.00	0.00	0.00	-	-	-	0.00	-	¥56,520	¥0	¥56,520
8	0.00	0.00	0.00	0.00	-	-	-	0.00	-	¥56,520	¥0	¥56,520
9	0.00	0.00	0.00	0.00	-	-	-	0.00	-	¥56,520	¥0	¥56,520
10	0.00	0.00	0.00	0.00	-	-	-	0.00	-	¥56,520	¥0	¥56,520
11	0.00	0.00	0.00	0.00	-	-	-	0.00	-	¥56,520	¥0	¥56,520
12	0.00	0.00	0.00	0.00	-	-	-	0.00	-	¥56,520	¥0	¥56,520
1	2,651.96	2.65	2,651.96	9,547.06	-	-	-	1,360.46	-	¥56,520	¥42,086	¥98,606
2	12,804.99	12.80	12,804.99	46,097.96	-	-	-	6,568.96	-	¥56,520	¥203,215	¥259,735
3	9,865.50	9.87	9,865.50	35,515.80	-	-	-	5,061.00	-	¥56,520	¥156,565	¥213,085
合計	25,322.45	25.32	25,322.45	91,160.82	-	-	-	12,990.42	-	¥678,240	¥401,866	¥1,080,106

【まとめ】

	冷暖房出力[kWh]		熱生産量 [MJ]		CO2排出量				電気料金			
	従来方式との差	従来方式との差	従来方式との差	従来方式との差	総量 [CO2-kg]		熱生産量あたり [CO2-kg/MJ]		総額 [円]		熱生産量あたり [円/MJ]	
					従来方式との差	従来方式との差	従来方式との差	従来方式との差	従来方式との差	従来方式との差		
実績値	25,322.45	0	91,160.82	0	2,516.47	▲ 10,474	0.03	▲ 0.11	329,763	▲ 750,343	3.62	▲ 8.23
計画値	21,098.00	▲ 4,224	75,952.80	▲ 15,208	2,925.13	▲ 10,065	0.04	▲ 0.10	304,905	▲ 775,201	4.01	▲ 7.84
従来方式	25,322.45	-	91,160.82	-	12,990.42	-	0.14	-	1,080,106	-	11.85	-