

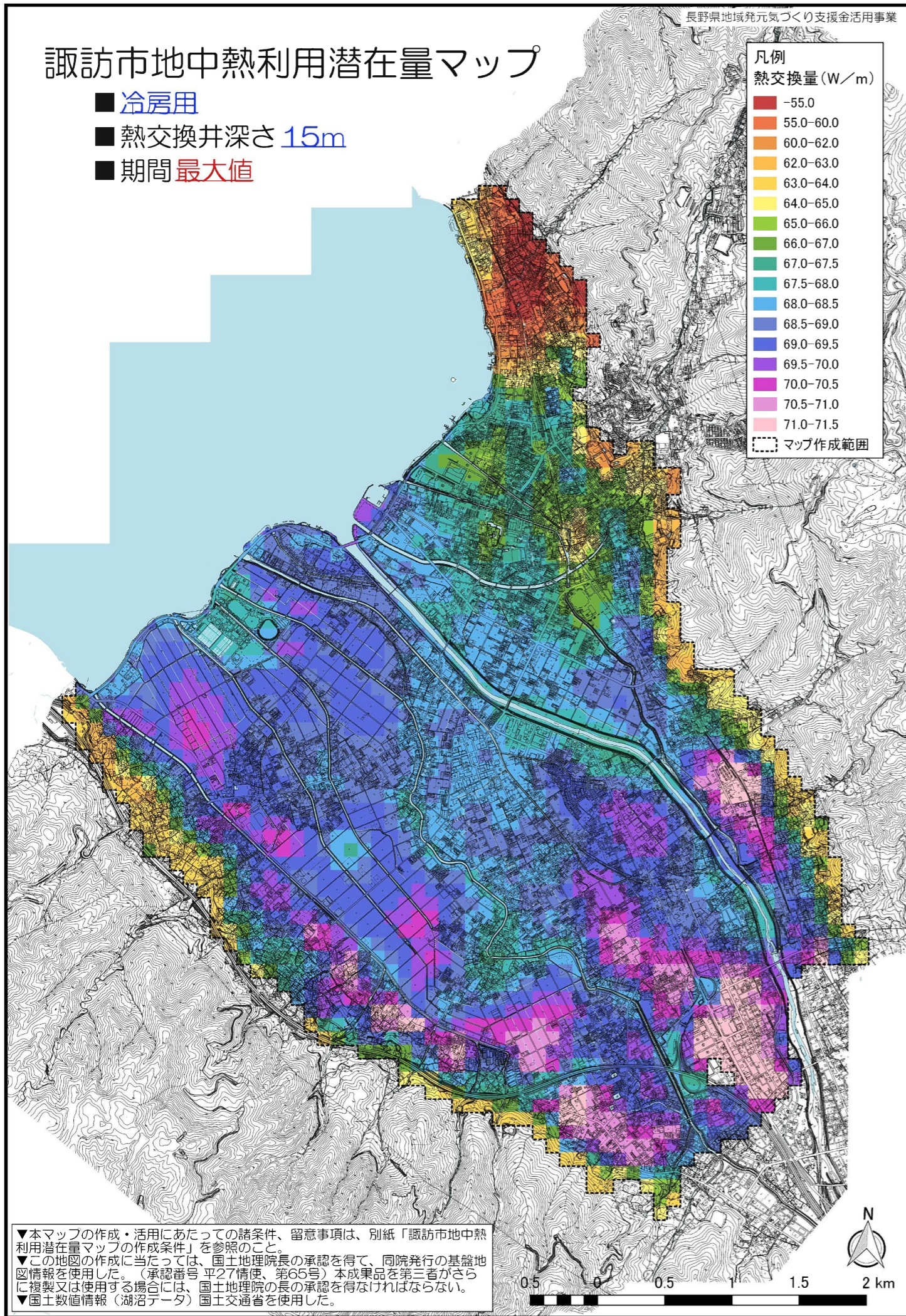
# 諏訪市地中熱利用潜在量マップ

- 冷房用
- 熱交換井深さ 15m
- 期間 **最大値**

凡例  
熱交換量(W/m)

■	-55.0
■	55.0-60.0
■	60.0-62.0
■	62.0-63.0
■	63.0-64.0
■	64.0-65.0
■	65.0-66.0
■	66.0-67.0
■	67.0-67.5
■	67.5-68.0
■	68.0-68.5
■	68.5-69.0
■	69.0-69.5
■	69.5-70.0
■	70.0-70.5
■	70.5-71.0
■	71.0-71.5

■ マップ作成範囲



▼本マップの作成・活用にあたっての諸条件、留意事項は、別紙「諏訪市地中熱利用潜在量マップの作成条件」を参照のこと。  
 ▼この地図の作成に当たっては、国土地理院長の承認を得て、同院発行の基礎地図情報を使用した。（承認番号 平27情使、第65号）本成果品を第三者がさらに複製又は使用する場合には、国土地理院の長の承認を得なければならない。  
 ▼国土数値情報（湖沼データ）国土交通省を使用した。

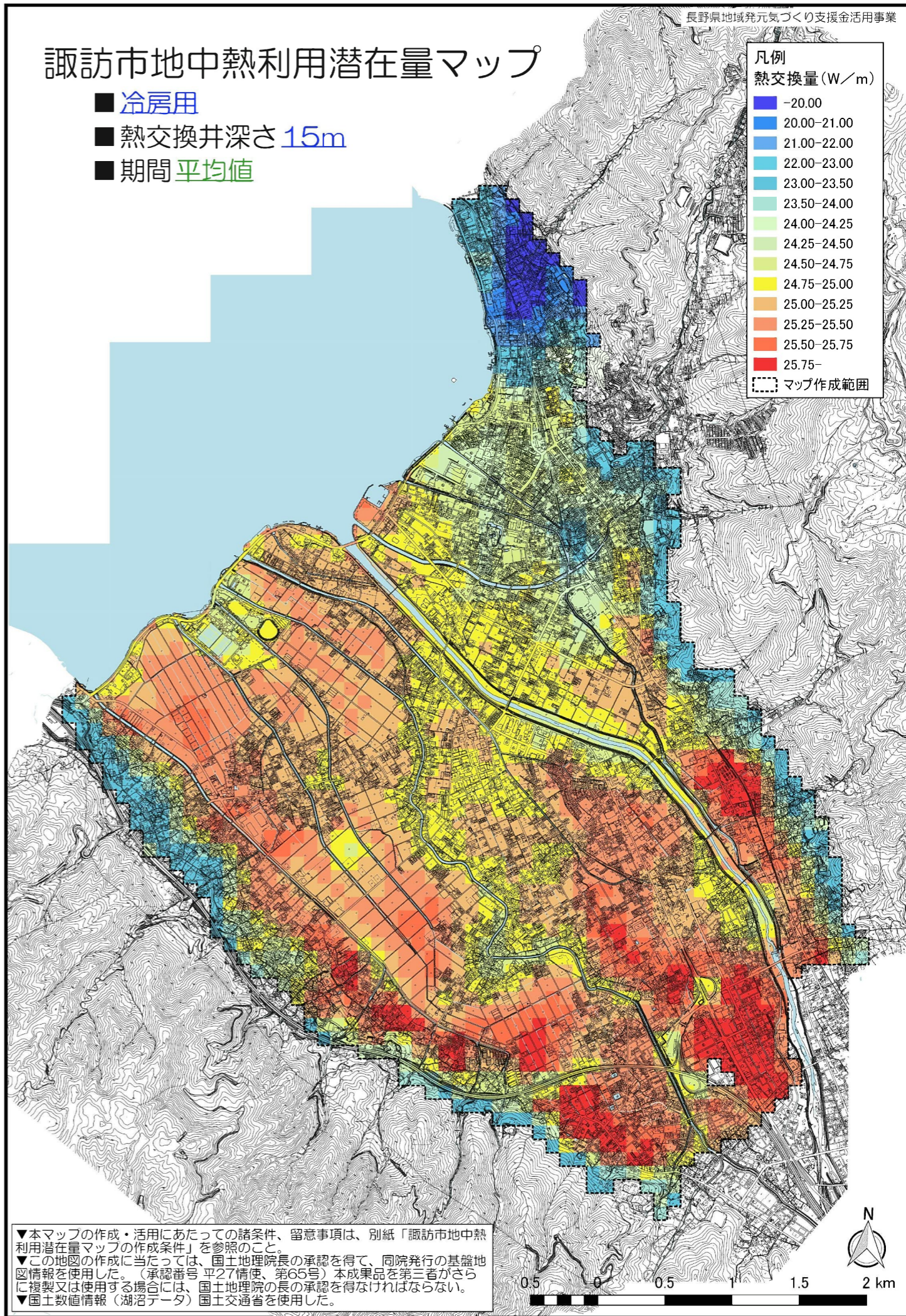
# 諏訪市地中熱利用潜在量マップ

- 冷房用
- 熱交換井深さ 15m
- 期間 **平均値**

凡例  
熱交換量(W/m)

■	-20.00
■	20.00-21.00
■	21.00-22.00
■	22.00-23.00
■	23.00-23.50
■	23.50-24.00
■	24.00-24.25
■	24.25-24.50
■	24.50-24.75
■	24.75-25.00
■	25.00-25.25
■	25.25-25.50
■	25.50-25.75
■	25.75-

■ マップ作成範囲



▼本マップの作成・活用にあたっての諸条件、留意事項は、別紙「諏訪市地中熱利用潜在量マップの作成条件」を参照のこと。  
 ▼この地図の作成に当たっては、国土地理院長の承認を得て、同院発行の基礎地図情報を使用した。（承認番号 平27情使、第65号）本成果品を第三者がさらに複製又は使用する場合には、国土地理院の長の承認を得なければならない。  
 ▼国土数値情報（湖沼データ）国土交通省を使用した。