

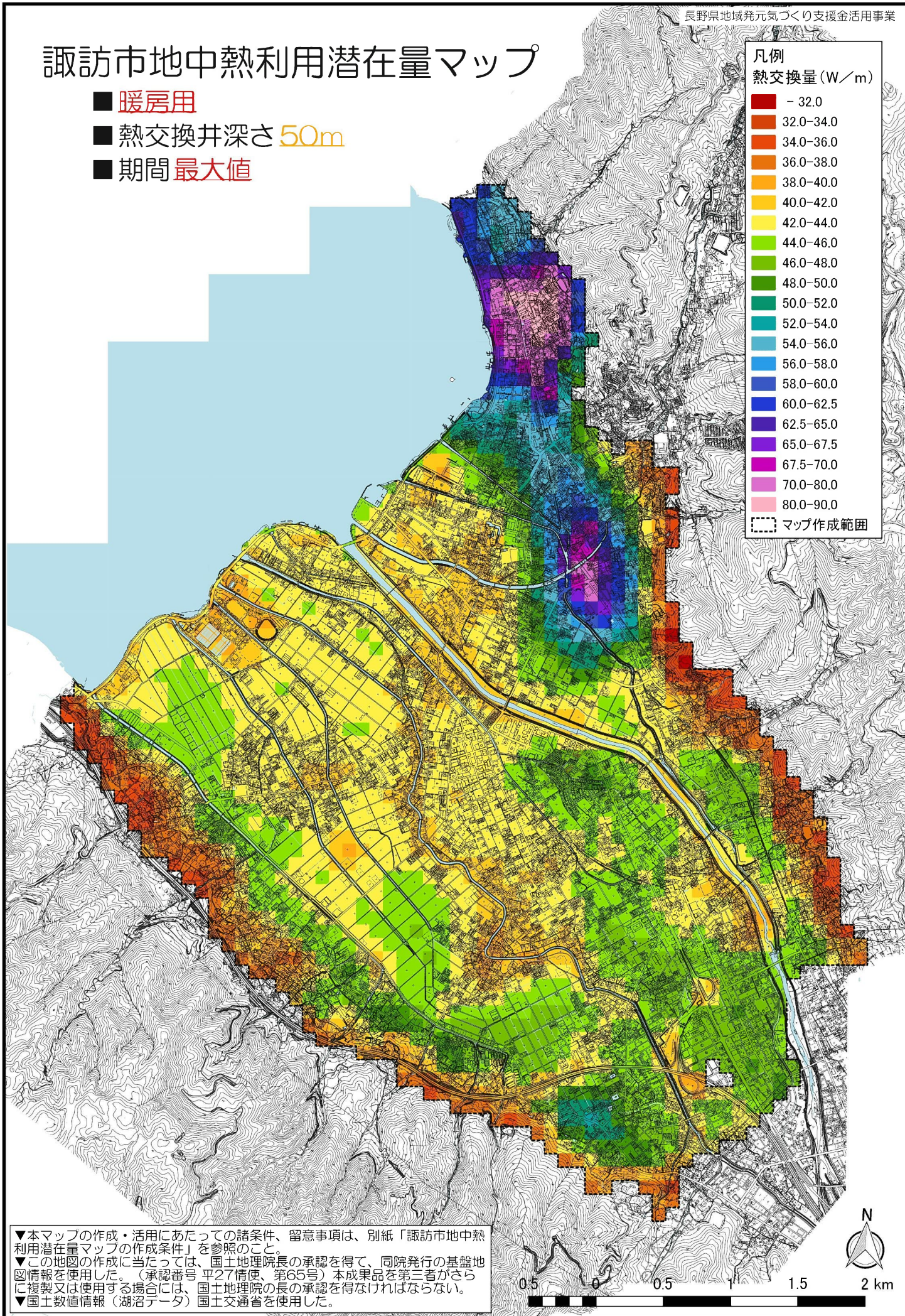
# 諏訪市地中熱利用潜在量マップ

- 暖房用
- 熱交換井深さ 50m
- 期間 最大値

凡例  
熱交換量(W/m)

■	- 32.0
■	32.0-34.0
■	34.0-36.0
■	36.0-38.0
■	38.0-40.0
■	40.0-42.0
■	42.0-44.0
■	44.0-46.0
■	46.0-48.0
■	48.0-50.0
■	50.0-52.0
■	52.0-54.0
■	54.0-56.0
■	56.0-58.0
■	58.0-60.0
■	60.0-62.5
■	62.5-65.0
■	65.0-67.5
■	67.5-70.0
■	70.0-80.0
■	80.0-90.0

■ マップ作成範囲



▼本マップの作成・活用にあたっての諸条件、留意事項は、別紙「諏訪市地中熱利用潜在量マップの作成条件」を参照のこと。  
 ▼この地図の作成に当たっては、国土地理院長の承認を得て、同院発行の基礎地図情報を使用した。（承認番号 平27情使、第65号）本成果品を第三者がさらに複製又は使用する場合には、国土地理院の長の承認を得なければならない。  
 ▼国土数値情報（湖沼データ）国土交通省を使用した。

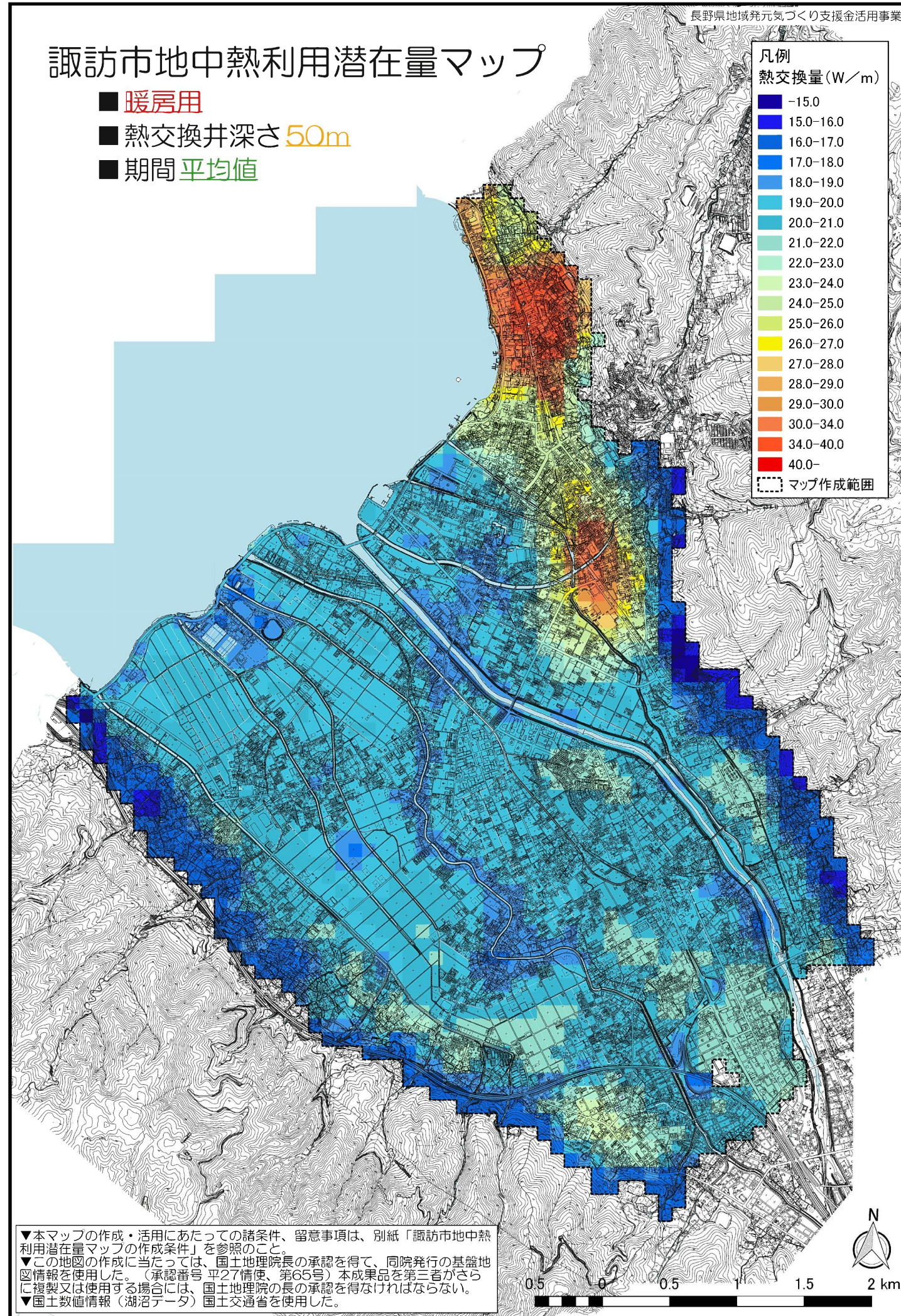
# 諏訪市地中熱利用潜在量マップ

- 暖房用
- 熱交換井深さ 50m
- 期間 平均値

凡例  
熱交換量(W/m)

■	-15.0
■	15.0-16.0
■	16.0-17.0
■	17.0-18.0
■	18.0-19.0
■	19.0-20.0
■	20.0-21.0
■	21.0-22.0
■	22.0-23.0
■	23.0-24.0
■	24.0-25.0
■	25.0-26.0
■	26.0-27.0
■	27.0-28.0
■	28.0-29.0
■	29.0-30.0
■	30.0-34.0
■	34.0-40.0
■	40.0-

■ マップ作成範囲



▼本マップの作成・活用にあたっての諸条件、留意事項は、別紙「諏訪市地中熱利用潜在量マップの作成条件」を参照のこと。  
 ▼この地図の作成に当たっては、国土地理院長の承認を得て、同院発行の基礎地図情報を使用した。（承認番号 平27情使、第65号）本成果品を第三者がさらに複製又は使用する場合には、国土地理院の長の承認を得なければならない。  
 ▼国土数値情報（湖沼データ）国土交通省を使用した。