

諏訪地方統計要覧

平成 26 年度 版

諏訪地方統計事務連絡会議

は し が き

わが国の経済情勢は、急速な社会変化のなか不安定な状況が続き、地域の社会構造もまた複雑化の傾向にあります。

統計資料は、地域住民の希望する各種事業を推進するための貴重な資料として活用されます。

本会議では、当地方産業、経済の進展する統計数字を基調として、さらに行財政、教育文化、社会福祉等総合的な資料を小冊子にまとめ、ここに平成 26 年度版「諏訪地方統計要覧」を発刊いたします。

私たちの周囲の変化を数字でとらえ、将来へのまちづくりとあわせて、豊かな明るい生活の場のビジョンを描くためにご利用願えれば幸いです。

内容は、時系列に配意して昨年同様に編集しましたが、不備の点多々あることと思います。

さらに充実した統計要覧ができますようご指導とご協力をお願いいたします。

平成 27 年 3 月

諏訪地方統計事務連絡会議

目 次

目 次	頁
1. 沿 革	
市町村域の沿革	1
市町村別面積・市役所町村役場位置	3
2. 人口・土地編	
世帯数・人口	3
人口の推移	4
産業別人口割合・年齢階級（3区分）人口・15歳以上人口の労働力状況	6
人口集中地区及び流入流出人口等	7
15歳以上産業（3部門）別就業人口	7
15歳以上労働力人口・年齢別人口	8
人口動態の推移	9
婚姻数と離婚数の推移・世帯数の推移	10
地域別転入・転出人口	11
5歳階級別配偶関係	12
一般世帯の住居所有別1世帯当たり人員	14
世帯の種類・世帯人員別世帯数及び世帯人員	14
土地種類別面積	16
3. 産 業 編	
(1) 事業所	17
産業別事業所数と従業者数	18
市町村別事業所数・従業者数	20
(2) 工 業	21
従業者数・製造品出荷額等の推移	21
諏訪地方工業規模の推移	21
長野県と諏訪地方の工業規模の推移	22
長野県・諏訪地方製造品出荷額等の比較	23
産業中分類別市町村別工業規模	24
諏訪湖を囲む地域別工業規模の分布	26
(3) 商 業	27
商店数・従業者数・年間販売額	27
産業中分類別商店数・従業者数	28
産業中分類別年間販売額	29
産業中分類別商店数・従業者数・年間販売額の割合	29
(4) 農 業	30
販売農家人口	30
過去一年間の主な状態別世帯員数（販売農家）	30
専・兼業別農家数（販売農家）	31
主・副業別農家数（販売農家）	31
農産物販売金額1位の部門別農家数（販売農家）	32
農産物販売金額規模別農家数	32
保有山林面積規模別経営体数と面積	32
経営耕地面積規模別農家数（総農家）	34
経営耕地種類別面積（総農家）	34
農業用機械の所有農家数と所有台数（販売農家）	35
家畜等の飼養頭羽（箱）数（販売農家）	35
(5) 漁 業	36
諏訪湖の漁獲高	36
(6) 観 光	37
観光客数および観光消費額	37
4. 行 財 政 編	
市町村議会	38

市町村職員数	39
県関係機関行政機構図・各市町村行政機構図	40
一般会計歳入・歳出決算額の推移	53
特別会計歳入・歳出決算額の推移	54
一般会計款別歳入当初予算額・款別歳出当初予算額	55・56
市町村税の内訳	57
一般・特別会計歳出決算比較	57
一般会計歳出決算額伸長指数の推移	57
5. 教 育 編	
諏訪地方の学校の状況	58
諏訪地方学校種別児童・生徒数の推移	58
小学校の状況・中学校の状況・高等学校の状況	59
幼稚園・各種学校・専修学校の状況	60
中学校卒業後の状況	60
高等学校卒業後の状況	60
中学校・高等学校卒業後の状況、進路別卒業生数の推移	61
産業大分類別就職者数（高等学校）	62
地域別就職者数（高等学校）	62
6. 保健・衛生編	
医療従事者数・医療施設数	63
死因別死亡者数	63
7. 社会福祉編	
社会福祉施設の現況	64
生活保護受給状況	65
民生委員数	65

国民健康保険療養給付費等の状況・療養の給付（診療費）及び療養諸費率	66
退職者分決算（再掲）	67
国保加入状況	67
診療病類別件数	68
国民健康保険給付の推移	69・70
国民年金適用状況	71
国民年金受給状況	71

8. 治 安 編

刑法犯発生・検挙件数	72
交通事故発生状況	72
諏訪地方の交通事故の原因	73
消防職員・消防施設・消防団員数	73
火災発生件数	74
火災原因別件数	74

9. 運 輸 編

各駅の乗客の推移	75
中央自動車道西宮線諏訪・諏訪南 I C, 長野自動車道岡谷 I C の出入交通量	75
道路延長と舗装状況	76
自動車保有台数	76

10. ガス・水道編

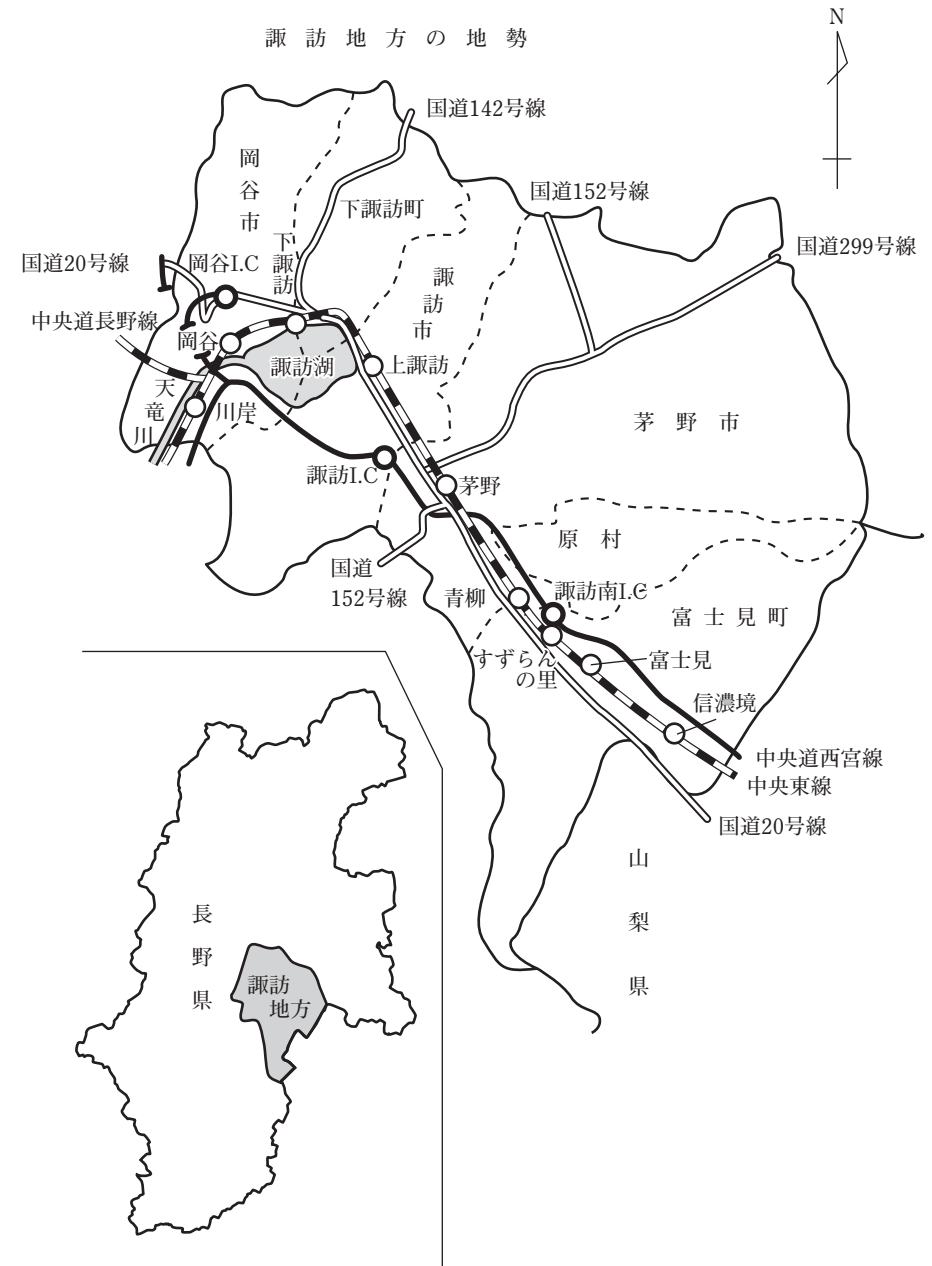
ガス使用量	77・78
水道施設の現状	77・78
温泉の状況	77・78

○統計表中で、年とあるのは暦年間（1月～12月）、年度とあるのは会計年度間（4月～翌年3月）で、期日が示されているものは、その期日現在を示しています。

○単位を換算または、単位未満は4捨5入を原則としましたので、総数と内訳の合計とが一致しないことがあります。

○統計表の符号は次のとおりです。

- 該当事実、実績数値のないもの
- … 事実が不詳、調査を欠くもの
- 0 数値が掲載単位に満たないもの
- △ マイナスまたは赤字のもの
- x 事業所が1又は2の場合に、個々の申告者の秘密を守るため、数値を秘匿するものです。なお、3以上の事業所数に関する数値でも、前後の関係から事業所数1又は2の数値が判明する箇所は、同じく「x」で秘匿しています。
- () xの数値を合算、またはまとめたもの



1. 沿 革

市 町 村 域 の 沿 革

〔岡谷市〕

昭和 11 年 4 月 1 日	市制施行（諏訪郡平野村の区域） 面積 39.39km ² 人口 41,333 人
昭和 30 年 1 月 1 日	諏訪郡湊村を合併 面積 48.03km ² 人口 39,140 人
昭和 30 年 2 月 1 日	諏訪郡川岸村を合併 面積 67.09km ² 人口 46,683 人
昭和 32 年 3 月 25 日	諏訪郡長地村を合併 面積 88.71km ² 人口 51,834 人
昭和 33 年 7 月 1 日	境界変更により東山田・東町が下諏訪町へ 面積 79.06km ² 人口 50,525 人
昭和 39 年 10 月 1 日	国土地理院調査変更による 面積 79.19km ² 人口 55,603 人
昭和 58 年 10 月 1 日	諏訪湖行政分割による面積変更（国土地理院公表） 面積 85.19km ² 人口 61,228 人
平成 26 年 10 月 1 日	国土地理院測定方法変更による面積変更 面積 85.10km ² 人口 50,690 人

〔諏訪市〕

昭和 16 年 8 月 10 日	市制施行（諏訪郡上諏訪町・四賀村・豊田村の区域） 面積 62.53km ² 人口 34,433 人
昭和 30 年 4 月 1 日	諏訪郡中洲村・湖南村を合併 面積 104.86km ² 人口 42,222 人
昭和 33 年 7 月 1 日	境界変更により中洲新井地籍の一部を茅野町へ 面積 104.84km ² 人口 42,959 人
昭和 45 年 10 月 1 日	諏訪湖埋立による面積変更（国土地理院公表） 面積 104.94km ² 人口 48,125 人
昭和 52 年 9 月 1 日	境界変更により四賀神戸地籍の一部を茅野市へ 茅野市ちの上原地籍の一部を編入 面積 104.89km ² 人口 50,157 人
昭和 58 年 10 月 1 日	諏訪湖行政分割による面積変更（国土地理院公表） 面積 109.91km ² 人口 51,180 人

〔茅野市〕

昭和33年8月1日 市制施行（諏訪郡旧ちの町・宮川村・米沢村・豊平村・玉川村・泉野村・金沢村・湖東村・北山村の区域）
面積 265.90km² 人口 35,627人

昭和40年10月1日 国土地理院調査変更による
面積 265.67km² 人口 35,015人

昭和45年4月1日 境界変更により玉川穴山の一部・金沢御狩野の一部が原村へ原村の原山の一部を編入
面積 265.83km² 人口 35,362人

昭和52年9月1日 境界変更によりちの上原地籍の一部が諏訪市へ諏訪市四賀神戸地籍の一部を編入
面積 265.88km² 人口 41,209人

平成27年4月1日 国土地理院測定方法変更による面積に変更
面積 266.59km² 人口 55,395人

〔下諏訪町〕

明治26年6月30日 町制施行 面積 53.64km² 人口 5,106人

昭和33年7月1日 境界変更により東山田・東町を岡谷市より編入
面積 63.29km² 人口 23,432人

昭和58年10月1日 諏訪湖行政分割による面積変更（国土地理院公表）
面積 66.33km² 人口 26,383人

昭和63年10月1日 国土地理院調査変更による
面積 66.90km² 人口 26,025人

平成26年10月1日 国土地理院測定方法変更による面積変更
面積 66.87km² 人口 20,698人

〔富士見町〕

昭和30年4月1日 町制施行（諏訪郡富士見村・本郷村・落合村・境村が合併）
面積 144.37km² 人口 17,077人

平成27年4月1日 国土地理院測定方法変更による面積に変更
面積 144.76km² 人口 14,844人

〔原 村〕

明治8年1月22日 村制施行 面積 43.32km² 人口 6,477人

昭和45年4月1日 境界変更により茅野市玉川および金沢の一部を編入原村の一部を茅野市へ
面積 43.16km² 人口 5,768人

平成27年4月1日 国土地理院測定方法変更による面積に変更
面積 43.26km² 人口 7,445人

市町村別面積・市役所町村役場位置

市町村	総面積	市役所・役場位置			
		所在地	東経	北緯	海拔
県総数	13,561.56 km ²	—	—	—	— m
地方総数	715.75	—	—	—	—
岡谷市	85.10	幸町8番1号	138° 03′ 13″	36° 03′ 48″	779
諏訪市	109.17	高島一丁目22番30号	138° 06′ 49″	36° 02′ 20″	761
茅野市	266.59	塚原二丁目6番1号	138° 09′ 42″	35° 59′ 32″	801
下諏訪町	66.87	4613番地8	138° 04′ 59″	36° 03′ 59″	763
富士見町	144.76	落合10777番地	138° 14′ 39″	35° 54′ 40″	977
原 村	43.26	6549番地1	138° 13′ 13″	35° 57′ 40″	1,012
諏訪湖	(再掲)12.81	—	—	—	759

(注) 総面積については、国土地理院公表「平成26年全国都道府県市区町村別面積調」による。

2. 人口・土地編

世帯数・人口

(平成22年国勢調査)

市町村	平成22年国勢調査				平成17年 国勢調査 人口 (組替)	5年間の比較	
	世帯数	人口	女性100人 につき男性 の割合	1世帯当 たり人口		増 人	減 口
県総数	794,461	2,152,449	94.6	2.71	2,196,114	△43,665	△1.99
諏訪地方計	78,195	204,875	96.0	2.62	210,885	△6,010	△2.85
岡谷市	19,501	52,841	94.2	2.71	54,699	△1,858	△3.40
諏訪市	20,444	51,200	95.6	2.50	53,240	△2,040	△3.83
茅野市	21,687	56,391	99.1	2.60	57,099	△708	△1.24
下諏訪町	8,361	21,532	93.3	2.58	22,863	△1,331	△5.82
富士見町	5,634	15,338	96.9	2.72	15,528	△190	△1.22
原 村	2,568	7,573	96.1	2.95	7,456	117	1.57

(注) 平成17年国勢調査人口は、平成22年10月1日現在の市町村の境界に基づいて組み替えた人口

人 口

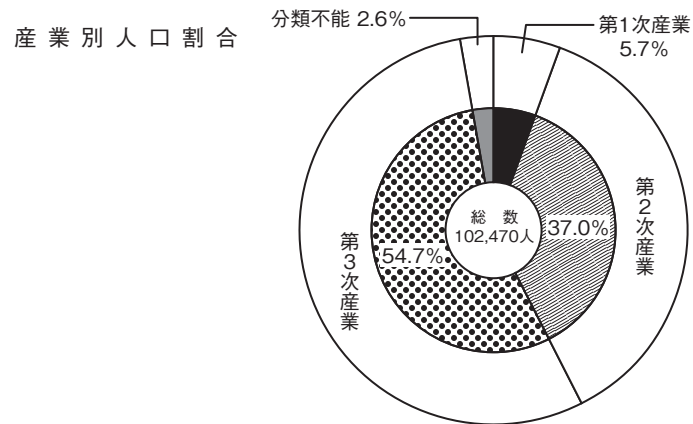
年 別	県 総 数	諏 訪 地 方 計	岡 谷 市
昭和 40	1,958,007	184,523	56,986
” 45	1,956,917	191,272	60,350
” 50	2,017,564	197,552	61,776
” 55	2,083,934	203,489	62,210
” 56	2,093,575	204,020	61,870
” 57	2,102,794	204,760	61,621
” 58	2,112,674	205,176	61,228
” 59	2,124,476	205,756	61,172
” 60	2,136,927	208,952	61,747
” 61	2,144,197	209,624	61,516
” 62	2,149,644	209,581	61,137
” 63	2,153,849	209,583	60,816
平成 元	2,158,663	209,855	60,532
” 2	2,156,627	209,233	59,849
” 3	2,164,074	209,855	59,516
” 4	2,171,451	210,313	59,266
” 5	2,178,927	210,427	58,986
” 6	2,188,317	210,523	58,670
” 7	2,193,984	209,869	58,056
” 8	2,200,794	209,748	57,616
” 9	2,209,654	209,557	57,284
” 10	2,214,721	210,186	57,074
” 11	2,219,028	211,439	56,950
” 12	2,215,168	211,629	56,401
” 13	2,220,208	212,358	56,262
” 14	2,216,360	211,440	55,875
” 15	2,215,352	211,511	55,554
” 16	2,214,356	211,830	55,312
” 17	2,196,114	210,885	54,699
” 18	2,189,177	209,854	54,214
” 19	2,182,190	209,164	53,793
” 20	2,173,492	208,368	53,529
” 21	2,160,873	206,797	53,077
” 22	2,152,449	204,875	52,841
” 23	2,144,344	203,736	52,403
” 24	2,133,251	202,368	51,822
” 25	2,120,406	200,640	51,207
” 26	2,108,765	199,481	50,690

推 移

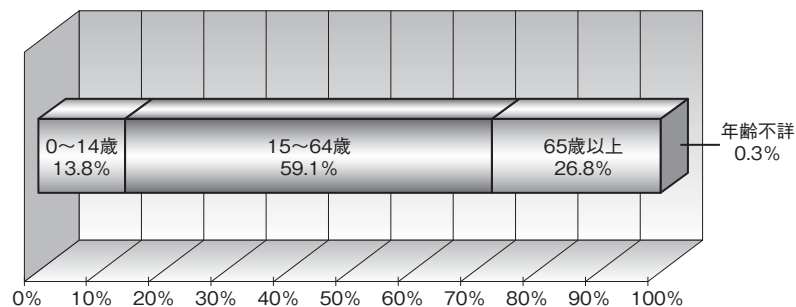
(各年 10 月 1 日現在)

諏 訪 市	茅 野 市	下 諏 訪 町	富 士 見 町	原 村
46,276	35,015	25,352	14,685	6,209
48,125	36,200	26,932	13,796	5,869
49,594	39,717	26,894	13,846	5,725
50,558	43,942	26,574	14,080	6,125
50,806	44,585	26,466	14,160	6,133
51,060	45,189	26,452	14,216	6,222
51,180	45,785	26,383	14,302	6,298
51,158	46,378	26,354	14,365	6,329
52,329	47,273	26,567	14,693	6,343
52,559	47,977	26,298	14,873	6,401
52,481	48,423	26,237	14,894	6,409
52,440	48,909	26,025	14,902	6,491
52,485	49,434	25,858	14,999	6,547
52,464	50,064	25,519	14,835	6,502
52,790	50,729	25,464	14,796	6,560
52,888	51,259	25,347	14,905	6,648
52,835	51,809	25,070	14,968	6,759
52,690	52,292	24,928	15,016	6,927
52,104	52,807	24,535	15,362	7,005
52,187	53,246	24,291	15,408	7,000
52,217	53,464	24,021	15,458	7,113
52,700	53,817	23,960	15,459	7,176
53,363	54,428	23,956	15,520	7,222
53,858	54,841	23,930	15,392	7,207
53,945	55,472	23,785	15,591	7,303
53,562	55,754	23,558	15,376	7,315
53,726	56,069	23,283	15,525	7,354
53,901	56,557	23,088	15,543	7,429
53,240	57,099	22,863	15,528	7,456
53,032	57,061	22,465	15,568	7,514
52,811	57,201	22,314	15,489	7,556
52,313	57,379	22,125	15,417	7,605
51,501	57,382	21,774	15,363	7,700
51,200	56,391	21,532	15,338	7,573
50,996	56,121	21,356	15,279	7,581
50,618	56,030	21,217	15,129	7,552
50,348	55,679	20,918	15,006	7,482
50,091	55,617	20,698	14,907	7,478

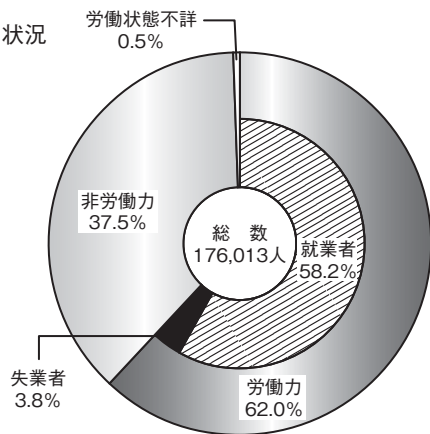
(注) 資料は国勢調査及び毎月人口異動報告によるが、昭和56年から昭和59年までの県総数は60年国勢調査後補正された数値である。



年齢階級（3区分）人口



15歳以上人口の労働力状況



（平成22年国勢調査）

市町村	人口集中地区		常住人口 (夜間人口)	従業地 通学地人口 (昼間人口)	流入人口 (15歳未満 も含む)	流出人口 (15歳未満 も含む)	流入超過数 (△流出超過)
	面積	人口					
諏訪地方計	km ²	人	人	人	人	人	人
諏訪地方計	24.0	90,967	204,875	206,197	—	—	1,322
岡谷市	11.3	43,677	52,841	52,486	9,254	9,609	△ 355
諏訪市	4.2	16,637	51,200	55,181	13,686	9,705	3,981
茅野市	4.0	12,262	56,391	55,306	8,848	9,933	△ 1,085
下諏訪町	4.5	18,391	21,532	20,378	4,716	5,870	△ 1,154
富士見町	—	—	15,338	16,623	4,452	3,167	1,285
原村	—	—	7,573	6,223	897	2,247	△ 1,350

15歳以上 産業（3部門）別就業人口

（平成22年国勢調査）

市町村	総数	第1次 産業	第2次 産業	第3次 産業	分類 不能の 産業	100分比 (%)		
						第1次 産業	第2次 産業	第3次 産業
諏訪地方計	102,470	5,829	37,865	56,098	2,678	5.8	37.9	56.2
岡谷市	25,173	460	10,686	13,776	251	1.8	42.9	55.3
諏訪市	25,954	860	9,054	15,203	837	3.4	36.0	60.5
茅野市	28,807	2,121	10,155	15,162	1,369	7.7	37.0	55.3
下諏訪町	10,333	160	3,994	6,076	103	1.6	39.0	59.4
富士見町	7,914	1,038	2,825	3,950	101	13.3	36.2	50.6
原村	4,289	1,190	1,151	1,931	17	27.9	26.9	45.2

(注) 産業3部門割合は、分母から「分類不能の産業」を除いて算出しているため、前項グラフの構成比と一致しない。

15歳以上労働力人口

(平成22年国勢調査)

市町村	15歳以上 総人口	労働力人口			非労働力 人口	労働状態 不詳
		総数	就業者	失業者		
諏訪地方計	176,013	109,196	102,470	6,726	65,962	855
岡谷市	45,513	26,992	25,173	1,819	18,371	150
諏訪市	43,899	27,728	25,954	1,774	15,970	201
茅野市	47,846	30,653	28,807	1,846	16,750	443
下諏訪町	18,887	11,087	10,333	754	7,786	14
富士見町	13,298	8,279	7,914	365	4,981	38
原村	6,570	4,457	4,289	168	2,104	9

年齢別人口

(平成26年10月1日)

年令別	諏訪地方計	岡谷市	諏訪市	茅野市	下諏訪町	富士見町	原村
人口総数	199,481	50,690	50,091	55,617	20,698	14,907	7,478
0～4歳	8,108	1,876	2,221	2,466	704	568	273
5～9	8,777	2,290	2,191	2,493	816	635	352
10～14	9,416	2,400	2,328	2,835	896	636	321
15～19	9,644	2,476	2,430	2,723	947	714	354
20～24	7,233	1,716	1,963	2,147	655	513	239
25～29	7,944	1,835	2,313	2,324	693	561	218
30～34	10,088	2,414	2,796	2,920	950	688	320
35～39	13,130	3,285	3,452	3,943	1,203	854	393
40～44	15,055	3,884	3,978	4,313	1,458	945	477
45～49	12,897	3,309	3,388	3,580	1,293	859	468
50～54	11,298	2,849	2,825	3,129	1,163	853	479
55～59	11,493	2,742	2,766	3,248	1,137	1,013	587
60～64	13,750	3,464	3,204	3,836	1,472	1,119	655
65～69	15,407	3,980	3,641	4,266	1,741	1,123	656
70～74	14,371	3,863	3,511	3,720	1,743	1,042	492
75～79	10,938	3,058	2,545	2,727	1,406	792	410
80～84	9,030	2,483	2,082	2,145	1,137	846	337
85～89	6,532	1,735	1,488	1,567	840	646	256
90歳以上	3,770	963	846	934	434	402	191
年齢不詳	600	68	123	301	10	98	—

(毎月人口異動調査)

人口動態の推移

(各年1月～12月)

市町村	年別	自然動態			社会動態			その他の 増減	増加 人口
		出生	死亡	増減	転入	転出	増減		
県 総 数	平成 22	17,516	23,176	△ 5,660	35,232	39,843	△ 4,611	152	△ 10,119
	23	17,192	23,977	△ 6,785	36,944	38,480	△ 1,536	313	△ 8,008
	24	16,887	24,572	△ 7,685	35,240	36,489	△ 1,249	△ 2,961	△ 11,895
	25	16,481	24,374	△ 7,893	34,498	36,475	△ 1,977	△ 2,197	△ 12,067
	26	16,010	24,723	△ 8,713	34,092	36,052	△ 1,960	△ 1,386	△ 12,059
諏訪地方計	平成 22	1,788	2,090	△ 302	7,838	8,618	△ 780	55	△ 1,027
	23	1,682	2,198	△ 516	7,823	8,487	△ 664	43	△ 1,137
	24	1,713	2,245	△ 532	7,393	8,183	△ 790	△ 254	△ 1,576
	25	1,591	2,214	△ 623	7,083	7,727	△ 644	△ 281	△ 1,548
	26	1,560	2,297	△ 737	7,089	7,449	△ 360	△ 156	△ 1,253
岡 谷 市	平成 22	456	561	△ 105	1,564	1,910	△ 346	16	△ 435
	23	367	591	△ 224	1,493	1,771	△ 278	18	△ 484
	24	411	580	△ 169	1,413	1,750	△ 337	△ 83	△ 589
	25	370	668	△ 298	1,403	1,576	△ 173	△ 63	△ 534
	26	349	588	△ 239	1,366	1,700	△ 334	△ 20	△ 593
諏 訪 市	平成 22	481	456	25	2,271	2,615	△ 344	18	△ 301
	23	489	502	△ 13	2,328	2,563	△ 235	3	△ 245
	24	494	544	△ 50	2,228	2,514	△ 286	△ 80	△ 416
	25	469	509	△ 40	2,213	2,336	△ 123	△ 113	△ 276
	26	467	534	△ 67	2,177	2,244	△ 67	△ 67	△ 201
茅 野 市	平成 22	537	532	5	2,138	2,246	△ 108	11	△ 92
	23	502	520	△ 18	2,162	2,339	△ 177	20	△ 175
	24	501	555	△ 54	2,135	2,167	△ 32	△ 63	△ 149
	25	479	500	△ 21	1,963	2,209	△ 246	△ 96	△ 363
	26	470	585	△ 115	2,080	1,977	103	△ 62	△ 74
下 諏 訪 町	平成 22	147	237	△ 90	866	965	△ 99	18	△ 171
	23	139	286	△ 147	853	880	△ 27	9	△ 165
	24	153	277	△ 124	744	823	△ 79	△ 12	△ 215
	25	130	263	△ 133	690	808	△ 118	△ 13	△ 264
	26	117	296	△ 179	640	754	△ 114	△ 4	△ 297
富 士 見 町	平成 22	104	197	△ 93	636	595	41	△ 8	△ 60
	23	125	207	△ 82	621	578	43	△ 5	△ 44
	24	107	198	△ 91	503	586	△ 83	△ 14	△ 188
	25	98	184	△ 86	513	486	27	1	△ 58
	26	110	204	△ 94	513	523	△ 10	△ 2	△ 106
原 村	平成 22	63	107	△ 44	363	287	76	—	32
	23	60	92	△ 32	366	356	10	△ 2	△ 24
	24	47	91	△ 44	370	343	27	△ 2	△ 19
	25	45	90	△ 45	301	312	△ 11	3	△ 53
	26	47	90	△ 43	313	251	62	△ 1	18

(注) 県計は県内の異動を除いた数字

(毎月人口異動調査)

婚姻数と離婚数の推移

市町村		21年	22年	23年	24年	25年
県計	婚姻数	10,744	10,318	9,985	9,948	9,933
	離婚数	3,878	3,636	3,443	3,541	3,420
諏訪地方計	婚姻数	1,139	904	981	996	977
	離婚数	415	382	355	347	336
岡谷市	婚姻数	274	214	244	235	254
	離婚数	107	84	91	69	71
諏訪市	婚姻数	350	256	287	290	296
	離婚数	116	116	84	115	96
茅野市	婚姻数	299	265	287	300	253
	離婚数	119	117	111	108	104
下諏訪町	婚姻数	116	87	82	76	76
	離婚数	40	30	36	20	32
富士見町	婚姻数	66	60	62	63	59
	離婚数	22	24	21	25	22
原村	婚姻数	34	22	19	32	39
	離婚数	11	11	12	10	11

(厚生労働省 人口動態統計)

世帯数の推移

(各年10月1日)

市町村	20年	21年	22年	23年	24年	25年	26年
県計	797,740	798,837	794,461	800,271	804,920	808,081	812,963
諏訪地方計	79,717	79,574	78,195	78,492	78,644	78,584	79,058
岡谷市	19,747	19,728	19,501	19,520	19,524	19,405	19,432
諏訪市	20,838	20,562	20,444	20,466	20,431	20,532	20,632
茅野市	22,368	22,546	21,687	21,829	22,029	22,019	22,284
下諏訪町	8,597	8,500	8,361	8,388	8,394	8,335	8,347
富士見町	5,613	5,613	5,634	5,666	5,607	5,647	5,682
原村	2,554	2,625	2,568	2,623	2,659	2,646	2,681

(毎月人口異動調査)

地域別転入・転出人口

(1) 転入

(平成26年)

市町村	転入人口									
	総数	県内	県外							
			総数	埼玉	千葉	東京	神奈川	山梨	愛知	その他
県計	34,092	—	34,092	2,289	1,660	6,143	2,795	897	2,319	17,989
諏訪地方計	7,089	3,945	3,144	175	161	575	305	173	223	1,532
岡谷市	1,366	866	500	38	26	81	46	20	35	254
諏訪市	2,177	1,299	878	53	28	127	74	52	57	487
茅野市	2,080	996	1,084	49	56	216	103	48	97	515
下諏訪町	640	430	210	15	18	34	31	8	10	94
富士見町	513	204	309	9	22	66	33	39	17	123
原村	313	150	163	11	11	51	18	6	7	59

(注) 県計は県内の異動を除いた数字である。

(毎月人口異動調査)

(2) 転出

(平成26年)

市町村	転出人口									
	総数	県内	県外							
			総数	埼玉	千葉	東京	神奈川	山梨	愛知	その他
県計	36,052	—	36,052	2,856	1,902	7,527	3,588	907	2,867	16,405
諏訪地方計	7,449	4,228	3,221	224	158	685	392	200	199	1,363
岡谷市	1,700	1,037	663	55	42	126	62	29	57	292
諏訪市	2,244	1,293	951	79	43	198	111	69	61	390
茅野市	1,977	1,034	943	50	46	209	143	43	46	406
下諏訪町	754	519	235	18	9	64	23	9	14	98
富士見町	523	228	295	17	12	54	39	39	13	121
原村	251	117	134	5	6	34	14	11	8	56

(注) 県計は県内の異動を除いた数字である。

(毎月人口異動調査)

5 歳階級別 配偶関係

年 代	岡 谷 市											
	有配偶者				未 婚				死別・離別			
	平成 17		平成 22		平成 17		平成 22		平成 17		平成 22	
	男性	女性	男性	女性	男性	女性	男性	女性	男性	女性	男性	女性
15~19	4	6	4	7	1,137	1,119	1,100	1,069	—	3	1	—
20~24	71	135	59	96	1,083	886	831	790	7	12	2	12
25~29	482	658	353	468	1,312	922	916	636	18	58	9	33
30~34	1,038	1,257	782	1,002	1,078	628	853	492	60	110	32	101
35~39	1,164	1,216	1,194	1,312	671	309	777	421	79	128	73	152
40~44	1,104	1,256	1,176	1,215	425	165	556	257	62	136	86	179
45~49	1,055	1,135	1,122	1,196	275	131	378	142	83	145	72	168
50~54	1,301	1,456	1,022	1,076	249	110	265	126	105	198	96	172
55~59	1,805	1,873	1,233	1,402	208	105	234	111	157	302	112	234
60~64	1,736	1,734	1,690	1,768	107	73	205	100	145	336	162	355
65以上	4,839	3,889	5,362	4,450	94	318	189	338	761	3,482	864	3,735
計	14,599	14,615	13,997	13,992	6,639	4,766	6,304	4,482	1,477	4,910	1,509	5,141

年 代	諏 訪 市											
	有配偶者				未 婚				死別・離別			
	平成 17		平成 22		平成 17		平成 22		平成 17		平成 22	
	男性	女性	男性	女性	男性	女性	男性	女性	男性	女性	男性	女性
15~19	5	7	1	11	1,256	1,080	1,040	1,094	—	1	—	1
20~24	89	180	73	131	1,106	1,020	924	874	1	14	5	12
25~29	619	804	399	544	1,464	951	983	737	18	41	18	46
30~34	1,266	1,429	946	1,117	1,158	593	785	475	60	130	40	86
35~39	1,186	1,365	1,305	1,406	662	289	808	388	75	165	80	171
40~44	1,127	1,125	1,171	1,276	412	138	566	250	88	146	99	222
45~49	1,119	1,172	1,072	1,059	259	117	352	139	95	158	108	168
50~54	1,261	1,379	1,070	1,131	210	108	252	108	101	168	109	186
55~59	1,625	1,667	1,205	1,307	186	107	200	99	145	298	116	186
60~64	1,574	1,533	1,539	1,580	93	87	177	104	126	352	172	342
65以上	4,072	3,249	4,600	3,805	102	305	162	349	623	3,047	744	3,180
計	13,943	13,910	13,381	13,367	6,908	4,795	6,249	4,617	1,332	4,520	1,491	4,600

年 代	茅 野 市											
	有配偶者				未 婚				死別・離別			
	平成 17		平成 22		平成 17		平成 22		平成 17		平成 22	
	男性	女性	男性	女性	男性	女性	男性	女性	男性	女性	男性	女性
15~19	3	4	3	7	1,508	1,290	1,390	1,137	—	—	—	—
20~24	111	180	64	103	1,648	1,101	1,182	1,007	5	8	4	14
25~29	577	833	387	581	1,380	1,004	1,035	756	16	60	21	34
30~34	1,242	1,438	1,013	1,266	1,028	571	864	476	52	127	37	78
35~39	1,345	1,437	1,394	1,549	594	266	751	375	80	107	88	174
40~44	1,229	1,363	1,393	1,410	366	129	516	216	78	129	98	150
45~49	1,298	1,438	1,181	1,298	254	90	339	125	100	134	112	164
50~54	1,469	1,531	1,251	1,355	223	83	253	87	94	195	100	168
55~59	1,924	1,887	1,398	1,502	185	90	215	103	143	278	142	223
60~64	1,635	1,661	1,881	1,802	102	74	175	84	146	309	189	348
65以上	4,339	3,350	4,919	4,042	111	226	173	289	661	2,837	802	3,184
計	15,172	15,122	14,884	14,915	7,399	4,924	6,893	4,655	1,375	4,184	1,593	4,537

年 代	下 諏 訪 町											
	有配偶者				未 婚				死別・離別			
	平成 17		平成 22		平成 17		平成 22		平成 17		平成 22	
	男性	女性	男性	女性	男性	女性	男性	女性	男性	女性	男性	女性
15~19	—	2	2	4	447	459	416	412	—	—	—	1
20~24	25	44	26	30	406	365	295	344	1	2	1	6
25~29	184	248	102	156	521	422	393	278	9	17	3	4
30~34	408	496	274	311	408	230	339	197	15	45	12	25
35~39	436	468	411	493	299	128	327	165	30	51	36	71
40~44	433	469	419	441	193	81	233	107	34	61	55	57
45~49	428	462	418	443	118	49	182	69	30	50	39	77
50~54	535	625	419	444	98	49	111	48	47	81	38	63
55~59	765	803	528	598	71	60	88	47	54	120	46	100
60~64	775	769	716	752	45	44	75	53	79	172	63	141
65以上	2,176	1,753	2,438	2,042	55	181	92	200	349	1,550	413	1,684
計	6,165	6,139	5,753	5,714	2,661	2,068	2,551	1,920	648	2,149	706	2,229

年 代	富 士 見 町											
	有配偶者				未 婚				死別・離別			
	平成 17		平成 22		平成 17		平成 22		平成 17		平成 22	
	男性	女性	男性	女性	男性	女性	男性	女性	男性	女性	男性	女性
15~19	—	4	1	1	391	364	326	325	—	—	—	—
20~24	26	47	13	30	335	258	260	246	5	5	—	2
25~29	121	151	95	130	421	230	311	193	11	5	2	14
30~34	218	280	208	268	278	106	241	111	7	19	7	15
35~39	287	347	297	330	169	55	204	76	12	26	13	25
40~44	305	336	302	355	116	42	159	45	23	24	19	35
45~49	368	430	311	320	91	34	114	37	20	25	23	33
50~54	439	435	374	424	71	28	89	33	23	43	18	36
55~59	478	484	436	432	52	18	59	29	39	75	28	56
60~64	466	430	492	483	24	22	42	19	33	67	48	89
65以上	1,514	1,263	1,654	1,382	30	71	41	90	238	1,104	270	1,102
計	4,222	4,207	4,183	4,155	1,978	1,228	1,846	1,204	411	1,393	428	1,407

年 代	原 村											
	有配偶者				未 婚				死別・離別			
	平成 17		平成 22		平成 17		平成 22		平成 17		平成 22	
	男性	女性	男性	女性	男性	女性	男性	女性	男性	女性	男性	女性
15~19	—	2	—	—	229	178	210	175	—	—	—	—
20~24	7	10	9	15	134	138	131	90	1	2	—	2
25~29	44	66	33	67	141	85	125	95	3	2	1	7
30~34	111	165	95	123	95	53	97	59	6	8	4	12
35~39	131	192	158	197	56	27	77	41	9	8	9	13
40~44	179	198	144	195	47	19	50	24	8	17	18	10
45~49	234	223	183	201	36	12	44	15	14	14	12	15
50~54	234	229	234	227	39	12	37	15	15	20	16	18
55~59	267	240	238	231	36	14	36	13	20	33	19	26
60~64	213	203	286	261	13	15	34	16	10	33	27	45
65以上	668	568	743	618	29	20	40	30	99	485	105	495
計	2,088	2,096	2,123	2,135	855	573	881	573	185	622	211	643

※平成17年国勢調査及び平成22年国勢調査より

※14歳以下は除外

一般世帯の住居所有別

市町村	住宅に住む一般世帯 (㎡)			住		
	世帯数	世帯人員	一たせり帯人当員	主世帯総数		
				世帯数	世帯人員	一たせり帯人当員
諏訪地方計	76,218	199,354	2.62	75,483	197,790	2.62
岡谷市	19,172	51,572	2.69	19,054	51,301	2.69
諏訪市	20,145	50,144	2.49	19,896	49,682	2.50
茅野市	20,952	54,743	2.61	20,781	54,328	2.61
下諏訪町	8,164	20,945	2.57	8,068	20,731	2.57
富士見町	5,289	14,630	2.77	5,222	14,518	2.78
原村	2,496	7,320	2.93	2,462	7,230	2.94

(つづき)

市町村	住宅 (つづき)					
	民営借家			給与住宅		
	世帯数	世帯人員	一たせり帯人当員	世帯数	世帯人員	一たせり帯人当員
諏訪地方計	16,278	29,857	1.83	2,260	4,276	1.89
岡谷市	3,585	6,941	1.94	376	799	2.13
諏訪市	5,797	10,662	1.84	923	1,645	1.78
茅野市	4,726	8,242	1.74	500	932	1.86
下諏訪町	1,508	2,704	1.79	328	619	1.89
富士見町	550	1,044	1.90	109	223	2.05
原村	112	264	2.36	24	58	2.42

世帯の種類・世帯人員別

市町村	一般世帯数				
	総数	1人	2人	3人	4人
	諏訪地方計	78,061	21,539	22,268	14,632
岡谷市	19,473	4,732	5,693	3,835	3,027
諏訪市	20,416	6,333	5,689	3,715	2,824
茅野市	21,647	6,199	5,987	3,959	3,311
下諏訪町	8,347	2,316	2,544	1,549	1,087
富士見町	5,620	1,503	1,578	1,049	781
原村	2,558	456	777	525	425

1世帯当たり人員

(平成22年国勢調査)

宅					
持ち家			公営・公団・公社の借家		
世帯数	世帯人員	一たせり帯人当員	世帯数	世帯人員	一たせり帯人当員
54,397	158,042	2.91	2,548	5,615	2.20
14,011	41,270	2.95	1,082	2,291	2.12
12,645	36,166	2.86	531	1,209	2.28
14,930	43,716	2.93	625	1,438	2.30
6,069	17,018	2.80	163	390	2.39
4,453	13,052	2.93	110	199	1.81
2,289	6,820	2.98	37	88	2.38

(つづき)

間借り世帯			住居以外に住む一般世帯		
世帯数	世帯人員	一たせり帯人当員	世帯数	世帯人員	一たせり帯人当員
735	1,564	2.13	1,843	2,087	1.13
118	271	2.30	301	336	1.12
249	462	1.86	271	318	1.17
171	415	2.43	695	781	1.12
96	214	2.23	183	226	1.23
67	112	1.67	331	362	1.09
34	90	2.65	62	64	1.03

世帯数及び世帯人員

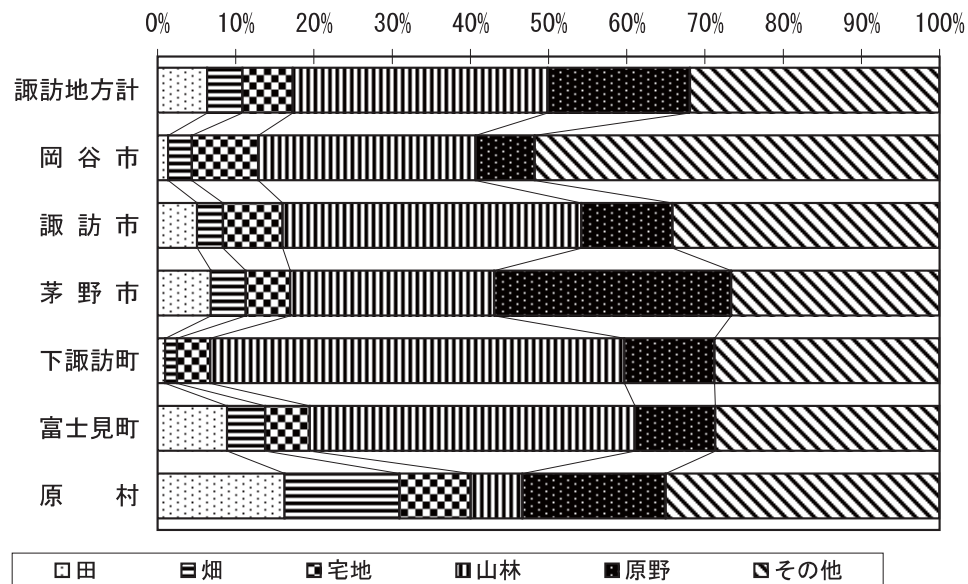
(平成22年国勢調査)

世帯			一般世帯人員	1世帯当り人員	間借下宿などの単身者(再掲)	会社などの独身寮の単身者(再掲)
5人	6人	7人以上				
4,772	2,275	1,120	201,441	2.58	489	1,580
1,280	625	281	51,908	2.67	64	273
1,133	468	254	50,462	2.47	168	220
1,288	622	281	55,524	2.56	103	609
479	254	118	21,171	2.54	51	152
376	206	127	14,992	2.67	57	302
216	100	59	7,384	2.89	46	24

土地種類別面積

平成26年1月1日現在
評価額＝課税対象地
単位＝百万円、%、km

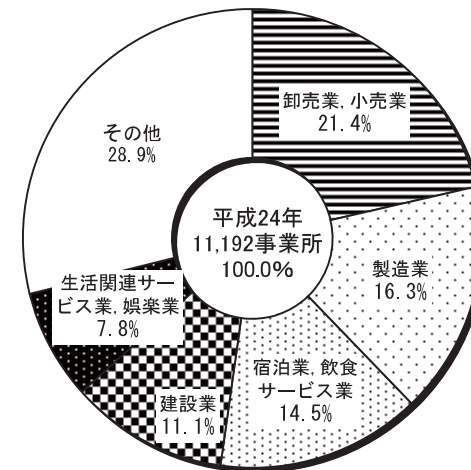
市町村別	総数	田	畑	宅地	山林	原野	その他	評価額
諏訪地方計	715.41 (100)	45.22 (6.3)	32.65 (4.6)	45.78 (6.4)	233.43 (32.6)	130.15 (18.2)	228.18 (31.9)	702,180
岡谷市	85.19 (100)	1.13 (1.3)	2.60 (3.1)	7.25 (8.5)	23.71 (27.8)	6.42 (7.5)	44.08 (51.7)	174,378
諏訪市	109.91 (100)	5.54 (5.0)	3.68 (3.3)	8.38 (7.6)	42.00 (38.2)	12.81 (11.7)	37.50 (34.1)	198,873
茅野市	265.88 (100)	18.09 (6.8)	11.88 (4.5)	15.22 (5.7)	69.34 (26.1)	80.51 (30.3)	70.84 (26.6)	179,717
下諏訪町	66.90 (100)	0.66 (1.0)	1.00 (1.5)	2.85 (4.3)	35.45 (53.0)	7.69 (11.5)	19.25 (28.8)	77,210
富士見町	144.37 (100)	12.79 (8.9)	7.14 (4.9)	8.16 (5.7)	60.06 (41.6)	14.82 (10.3)	41.40 (28.7)	49,639
原村	43.16 (100)	7.01 (16.2)	6.35 (14.7)	3.92 (9.1)	2.87 (6.6)	7.90 (18.3)	15.11 (35.0)	22,363



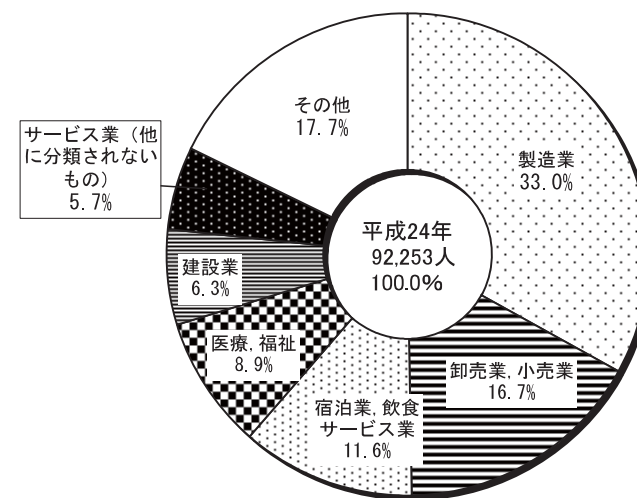
3. 産業編

(1) 事業所 (経済センサスー活動調査)

産業別事業所数構成



産業別従業者数構成



産業別事業所数

市町村別	年別	総数		農林業		鉱業採石業採取業		建設業		製造業		電気熱供給水道業		情報通信業		運輸業郵便業		卸売業小売業	
		事業所数	従業者数	事業所数	従業者数	事業所数	従業者数	事業所数	従業者数	事業所数	従業者数	事業所数	従業者数	事業所数	従業者数	事業所数	従業者数	事業所数	従業者数
諏訪地方総数	平成 24	11,192	92,253	41	488	7	49	1,246	5,830	1,829	30,415	10	267	115	878	163	2,920	2,392	15,436
岡谷市	平成 24	2,800	22,850	11	136	1	11	286	1,498	608	8,777	1	10	25	172	28	391	648	4,210
諏訪市	平成 24	3,457	27,528	6	62	4	32	329	1,644	422	6,497	6	95	49	538	69	1,213	779	5,268
茅野市	平成 24	2,734	23,552	10	97	1	3	323	1,471	408	8,572	1	6	19	63	29	779	538	3,288
下諏訪町	平成 24	1,097	9,016	—	—	—	—	97	490	203	2,359	2	156	9	77	11	209	268	1,622
富士見町	平成 24	679	7,259	9	139	1	3	122	438	127	3,815	—	—	6	11	17	230	108	743
原村	平成 24	425	2,048	5	54	—	—	89	289	61	395	—	—	7	17	9	98	51	305

(注) 産業分類は平成19年11月改定の日本標準産業分類による。
公務、事業所内容等不詳は除く。

と従業者数

(平成 24 年経済センサスー活動調査)

金保融業	不動産業	学術研究	宿泊業	生活関連	教育	医療、福祉	複合サー	サービス業	業		業		業		業		業	
									事業所数	従業者数	事業所数	従業者数	事業所数	従業者数	事業所数	従業者数	事業所数	従業者数
179	1,759	795	2,082	419	1,526	1,618	10,720	871	4,141	310	1,422	541	8,255	89	804	567	5,261	
50	435	184	414	99	389	239	1,352	227	1,250	88	322	147	2,100	21	131	137	1,252	
73	753	391	885	140	582	487	3,681	265	1,230	93	345	148	2,501	22	395	174	1,807	
35	410	133	445	97	225	552	3,951	228	1,030	73	448	136	1,404	23	142	128	1,218	
15	112	58	262	40	230	146	950	91	392	27	187	66	1,291	5	40	59	639	
5	39	14	32	20	44	93	451	50	224	16	72	28	758	14	69	49	191	
1	10	15	44	23	56	101	335	10	15	13	48	16	201	4	27	20	154	

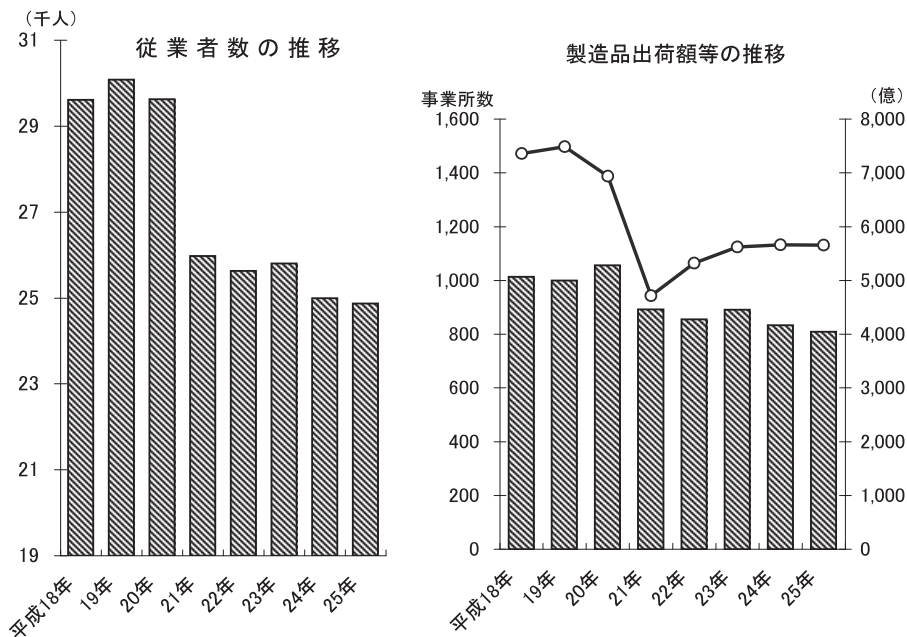
市町村別事業所数・従業者数

(平成24年経済センサスー活動調査)

市町村別	事業所数	従業者数	平均従業者数	平成24年人口(2月1日現在)	人口1万人当たりの事業所数	人口1万人当たりの従業者数
総数	11,192	92,253	8.2	203,302	550.5	4,537.7
岡谷市	2,800	22,850	8.2	52,216	536.2	4,376.1
諏訪市	3,457	27,528	8.0	50,908	679.1	5,407.4
茅野市	2,734	23,552	8.6	56,082	487.5	4,199.6
下諏訪町	1,097	9,016	8.2	21,320	514.5	4,228.9
富士見町	679	7,259	10.7	15,238	445.6	4,763.7
原村	425	2,048	4.8	7,538	563.8	2,716.9

(注) 公務、事業内容等不詳は除く。

(2) 工業(工業統計調査)



※ H23 数値については、経済センサスー活動調査による ※従業者数4人以上の事業所

諏訪地方工業規模の推移

(工業統計調査)

年別	事業所数	従業者数	製造品出荷額等	指数 (21年=100)			製造品出荷額等	
				事業所数	従業者数	出荷額	1事業所当たり	1従業者当たり
平成18	1,014	29,611	73,612,115	113.7	114.0	156.1	72,596	2,486
19	1,000	30,084	74,870,854	112.1	115.8	158.7	74,871	2,489
20	1,056	29,628	69,400,369	118.4	114.0	147.1	65,720	2,342
21	892	25,980	47,171,501	100.0	100.0	100.0	52,883	1,816
22	855	25,629	53,191,137	95.9	98.6	112.8	62,212	2,075
23	891	25,809	56,194,049	99.9	99.3	119.1	63,069	2,177
24	834	25,000	56,634,248	93.5	96.2	120.1	67,907	2,265
25	809	24,876	56,566,760	90.7	95.8	119.9	69,922	2,274

※ H23 数値については、経済センサスー活動調査による ※従業者数4人以上の事業所

長野県と諏訪地方の工業規模の推移

(工業統計調査)

年別	長野県総数			諏訪地方総数			諏訪地方対長野県比 (%)		
	事業所数	従業者数	製造品出荷額等	事業所数	従業者数	製造品出荷額等	事業所数	従業者数	製造品出荷額等
		人	万円		人	万円	%	%	%
平成18	6,371	215,938	636,197,023	1,014	29,611	73,612,115	15.9	13.7	11.6
19	6,358	222,000	703,320,316	1,000	30,084	74,870,854	15.7	13.6	10.6
20	6,533	215,073	662,402,159	1,056	29,628	69,400,369	16.2	13.8	10.5
21	5,790	192,602	498,392,686	892	25,980	47,171,501	15.4	13.5	9.5
22	5,583	191,261	563,833,652	855	25,629	53,191,137	15.3	13.4	9.4
23	5,814	186,568	528,283,600	891	25,809	56,194,049	15.3	13.8	10.6
24	5,470	187,888	508,780,542	834	25,000	56,634,248	15.2	13.3	11.1
25	5,276	189,150	511,253,544	809	24,876	56,566,760	15.3	13.2	11.1

年別	岡谷市			諏訪市			茅野市		
	事業所数	従業者数	製造品出荷額等	事業所数	従業者数	製造品出荷額等	事業所数	従業者数	製造品出荷額等
		人	万円		人	万円		人	万円
平成18	348	8,770	21,010,953	232	5,612	12,471,468	237	8,376	22,354,322
19	341	8,874	20,823,783	222	5,727	12,672,270	244	8,571	24,714,461
20	343	8,422	19,785,013	240	5,791	12,987,805	250	8,482	21,369,716
21	301	7,479	13,834,678	198	4,941	7,666,383	208	7,252	15,048,955
22	277	7,106	15,288,093	201	5,075	8,632,126	202	7,554	17,780,762
23	290	7,690	18,741,357	222	5,178	8,328,662	202	7,049	16,985,405
24	266	7,331	21,924,083	193	4,628	8,006,703	202	7,478	16,991,595
25	257	7,167	21,525,443	183	4,546	7,679,776	214	7,995	18,151,815

年別	下諏訪町			富士見町			原村		
	事業所数	従業者数	製造品出荷額等	事業所数	従業者数	製造品出荷額等	事業所数	従業者数	製造品出荷額等
		人	万円		人	万円		人	万円
平成18	107	2,485	4,116,375	69	4,036	12,826,421	21	332	832,576
19	101	2,532	4,583,969	71	4,041	11,236,362	21	339	840,009
20	117	2,465	4,418,951	83	4,134	9,999,055	23	334	839,829
21	98	2,215	3,261,631	69	3,813	6,733,710	18	280	626,144
22	93	1,873	2,739,586	66	3,765	8,226,358	16	256	524,212
23	96	1,915	3,437,630	62	3,696	7,938,405	19	281	762,590
24	89	1,839	3,168,309	65	3,390	5,920,414	19	334	623,144
25	79	1,650	2,954,839	59	3,216	5,630,116	17	302	624,771

※ H23 数値については、経済センサス活動調査による ※従業者数4人以上の事業所

長野県・諏訪地方製造品出荷額等の比較

(平成25年工業統計調査)

	事業所数	従業者数	現金給与額	原材料使用額等	製造品出荷額等	粗付加価値額
		人	万円	万円	万円	万円
長野県	5,276	189,150	80,259,004	304,814,863	511,253,544	199,682,651
諏訪地方計	809	24,876	10,789,521	27,324,568	56,566,760	28,263,425
岡谷市	257	7,167	3,003,678	7,939,199	21,525,443	13,149,324
諏訪市	183	4,546	1,768,288	3,699,156	7,679,776	3,826,001
茅野市	214	7,995	3,123,320	10,579,887	18,151,815	7,279,915
下諏訪町	79	1,650	855,261	2,121,014	2,954,839	812,024
富士見町	59	3,216	1,933,714	2,631,798	5,630,116	2,930,709
原村	17	302	105,260	353,514	624,771	265,452

※従業者数4人以上の事業所

産業中分類別市町村別工業規模

(平成 25 年工業統計調査結果)

産業中 分類別	岡谷市			諏訪市			茅野市		
	事業 所数	従業者数	製造品 出荷額等	事業 所数	従業者数	製造品 出荷額等	事業 所数	従業者数	製造品 出荷額等
		人	万円		人	万円		人	万円
総数	257	7,167	21,525,443	183	4,546	7,679,776	214	7,995	18,151,815
09 食料	12	137	255,164	15	255	338,301	20	629	1,337,593
10 飲料	2	125	X	4	94	196,291	1	13	X
11 繊維	6	67	72,560	1	7	X	1	4	X
12 木材	—	—	—	1	17	X	3	21	29,536
13 家具	2	16	X	2	11	X	4	75	106,672
14 紙・パ ルプ	2	26	X	—	—	—	1	41	X
15 印刷	9	151	166,157	5	109	84,209	5	51	36,300
16 化学	1	121	X	3	17	17,713	2	56	X
17 石油	—	—	—	—	—	—	1	5	X
18 プラス チック	4	46	82,364	7	112	116,885	13	359	936,342
19 ゴム	1	25	X	2	35	X	2	149	X
20 皮革	—	—	—	—	—	—	—	—	—
21 窯業	3	36	68,175	—	—	—	3	37	88,558
22 鉄鋼	4	59	154,358	3	41	80,390	3	61	569,291
23 非鉄	7	251	948,819	7	169	253,402	6	408	2,753,432
24 金属	46	1,261	1,695,110	26	738	1,311,703	25	468	887,525
25 はん用 機械	26	1,456	2,996,526	17	234	303,809	9	449	1,123,031
26 生産用 機械	49	929	1,221,312	28	681	1,274,417	37	1,072	2,499,941
27 業務用 機械	22	581	1,115,826	16	497	1,164,490	10	349	493,614
28 電子	13	859	7,493,723	15	469	516,083	25	1,934	3,229,687
29 電気	16	483	1,010,948	5	51	58,329	17	805	1,183,198
30 情報	11	128	99,658	7	207	325,628	4	393	753,819
31 輸送	17	370	556,729	14	669	1,284,217	14	501	1,129,325
32 その他	4	40	55,819	5	133	255,390	8	115	131,481

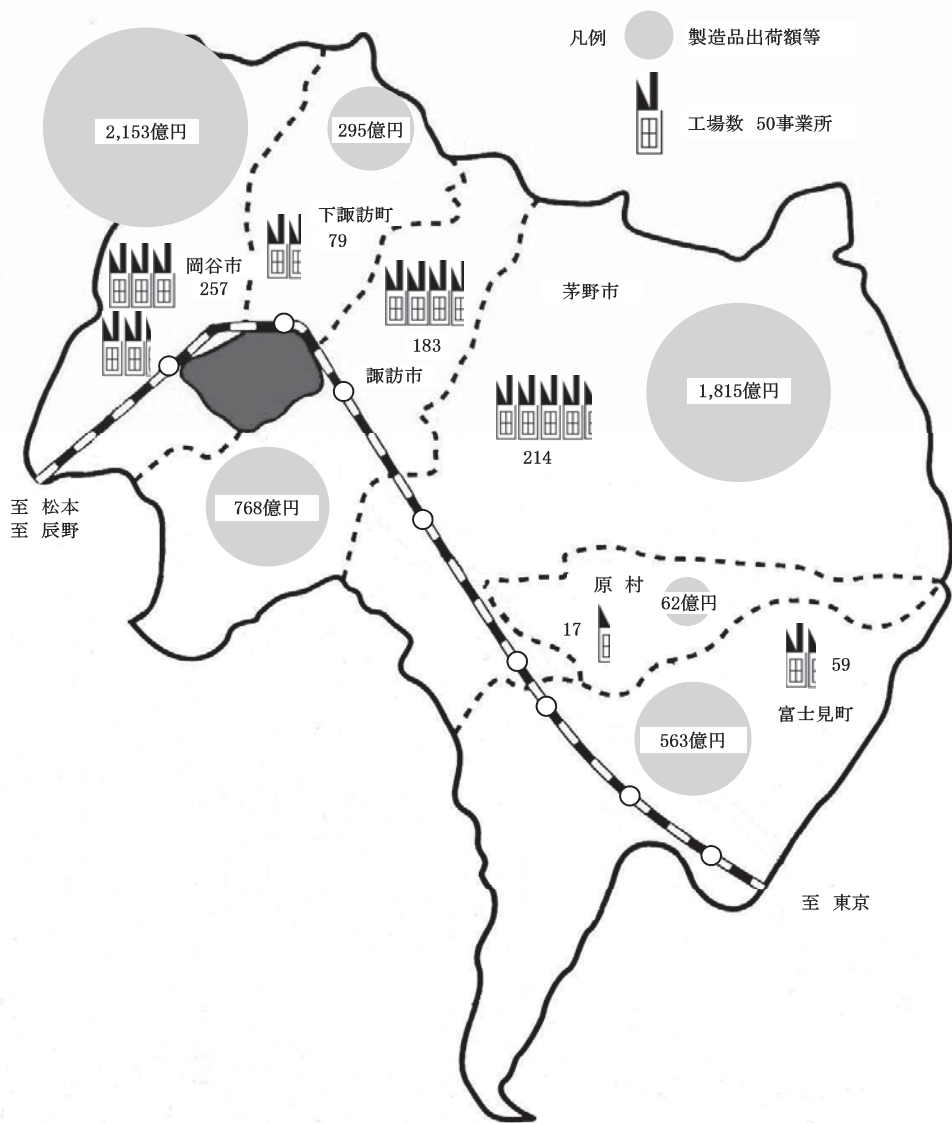
※従業者数 4 人以上の事業所

産業中 分類別	下諏訪町			富士見町			原村		
	事業 所数	従業者数	製造品 出荷額等	事業 所数	従業者数	製造品 出荷額等	事業 所数	従業者数	製造品 出荷額等
		人	万円		人	万円		人	万円
総数	79	1,650	2,954,839	59	3,216	5,630,116	17	302	624,771
09 食料	2	21	X	4	39	22,837	1	7	X
10 飲料	1	10	X	3	220	2,660,224	—	—	—
11 繊維	7	114	76,502	—	—	—	—	—	—
12 木材	—	—	—	2	60	X	—	—	—
13 家具	—	—	—	—	—	—	—	—	—
14 紙・パ ルプ	—	—	—	—	—	—	—	—	—
15 印刷	1	5	X	—	—	—	—	—	—
16 化学	1	36	X	—	—	—	—	—	—
17 石油	—	—	—	1	6	X	—	—	—
18 プラス チック	5	55	47,477	2	15	X	1	76	X
19 ゴム	1	4	X	—	—	—	—	—	—
20 皮革	—	—	—	—	—	—	—	—	—
21 窯業	1	24	X	6	56	97,887	—	—	—
22 鉄鋼	1	5	X	—	—	—	—	—	—
23 非鉄	3	24	31,098	6	132	237,958	1	5	X
24 金属	12	118	125,554	3	111	169,512	4	48	111,691
25 はん用 機械	3	23	33,815	4	44	134,692	1	4	X
26 生産用 機械	13	180	199,268	5	50	302,030	4	53	69,723
27 業務用 機械	3	24	24,923	4	59	28,025	1	35	X
28 電子	7	142	115,625	8	2,178	1,357,956	—	—	—
29 電気	4	82	152,701	6	126	172,473	—	—	—
30 情報	7	698	1,917,881	1	13	X	3	25	48,892
31 輸送	5	47	54,263	2	73	X	—	—	—
32 その他	2	38	X	2	34	X	1	49	X

※従業者数 4 人以上の事業所

諏訪湖を囲む地域別工業規模の分布（平成 25 年）

（従業者数 4 人以上の事務所）



(3) 商業（商業統計調査）

商店数・従業者数・年間販売額

	平成 9 年			平成 11 年			平成 14 年		
	商店数	従業者数	販売額	商店数	従業者数	販売額	商店数	従業者数	販売額
県 総 数	32,814	188,211 人	768,209,074 万円	33,407	204,273 人	740,635,765 万円	30,731	197,604 人	646,442,040 万円
地 方 計	3,313	17,674	64,726,867	3,190	18,834	63,198,732	2,867	17,831	50,492,598
岡 谷 市	938	5,256	18,554,233	868	5,519	18,437,146	766	4,693	13,353,942
諏 訪 市	1,039	5,861	27,774,836	1,050	6,388	26,776,130	946	6,249	21,452,189
茅 野 市	667	3,287	9,175,933	643	3,702	9,176,751	573	3,627	8,262,574
下 諏 訪 町	450	2,263	6,494,207	406	2,091	6,058,457	371	2,126	5,040,693
富 士 見 町	161	759	2,152,610	164	885	2,151,560	154	896	1,839,021
原 村	58	248	575,048	59	249	598,688	57	240	544,179

	平成 16 年			平成 19 年			平成 24 年		
	商店数	従業者数	販売額	商店数	従業者数	販売額	商店数	従業者数	販売額
県 総 数	29,538	187,479 人	606,290,063 万円	27,362	183,819 人	583,218,741 万円	20,175	132,136 人	443,610,591 万円
地 方 計	2,725	17,092	51,081,097	2,605	16,891	52,567,491	1,917	11,526	38,600,945
岡 谷 市	738	4,575	13,222,033	692	4,595	14,937,627	524	3,313	9,759,871
諏 訪 市	880	5,726	21,621,302	821	5,470	20,206,904	620	3,895	16,891,787
茅 野 市	559	3,709	8,622,556	569	3,749	9,561,997	424	2,425	6,046,767
下 諏 訪 町	338	1,885	4,903,104	314	1,812	4,945,569	231	1,256	4,639,349
富 士 見 町	145	859	1,856,432	136	873	1,996,517	80	520	1,024,797
原 村	65	338	855,670	73	392	918,877	38	117	238,374

(注) 各年飲食店数値は除く。
 平成11年、16年は簡易調査
 H24数値については、経済センサスー活動調査による

産業中分類別商店数

(平成 24 年経済センサスー活動調査)

	総数	岡谷市	諏訪市	茅野市	下諏訪町	富士見町	原村
総数	1,917	524	620	424	231	80	38
卸売業計	504	145	211	83	51	9	5
各種商品卸売業	4	—	2	—	1	1	—
繊維・衣服等卸売業	10	3	4	1	2	—	—
飲食料品卸売業	99	18	50	21	5	3	2
建築材料、鉱物・金属材料等卸売業	142	51	45	26	17	2	1
機械器具卸売業	164	55	73	19	16	1	—
その他の卸売業	85	18	37	16	10	2	2
小売業計	1,413	379	409	341	180	71	33
各種商品小売業	10	4	1	3	1	1	—
繊維・衣服・身の回り品小売業	191	55	64	36	24	10	2
飲食料品小売業	395	105	105	89	65	23	8
機械器具小売業	235	61	74	64	25	5	6
その他の小売業	529	137	150	137	62	29	14
無店舗小売業	53	17	15	12	3	3	3

産業中分類別従業者数 (人)

(平成 24 年経済センサスー活動調査)

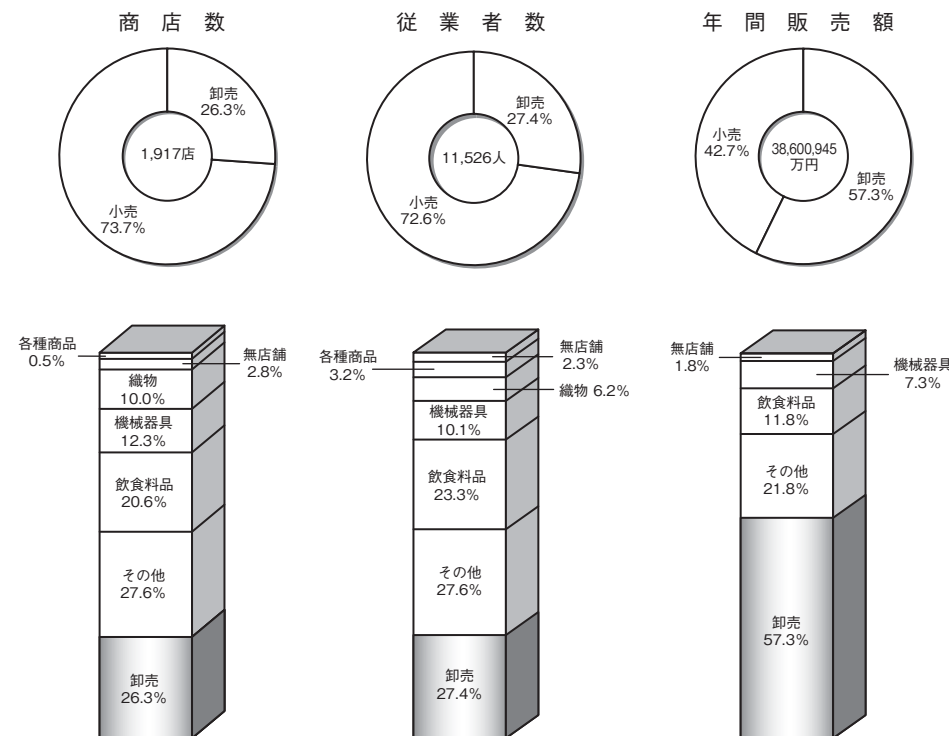
	総数	岡谷市	諏訪市	茅野市	下諏訪町	富士見町	原村
総数	11,526	3,313	3,895	2,425	1,256	520	117
卸売業計	3,154	907	1,436	448	322	25	16
各種商品卸売業	27	—	9	—	15	3	—
繊維・衣服等卸売業	28	8	12	3	5	—	—
飲食料品卸売業	771	126	473	109	43	10	10
建築材料、鉱物・金属材料等卸売業	925	351	305	145	115	5	4
機械器具卸売業	1,002	329	472	119	80	2	—
その他の卸売業	401	93	165	72	64	5	2
小売業計	8,372	2,406	2,459	1,977	934	495	101
各種商品小売業	371	180	1	105	84	1	—
繊維・衣服・身の回り品小売業	710	196	242	150	92	28	2
飲食料品小売業	2,683	710	833	561	355	185	39
機械器具小売業	1,161	301	422	272	121	30	15
その他の小売業	3,180	945	908	779	272	247	29
無店舗小売業	267	74	53	110	10	4	16

産業中分類別年間販売額

(平成 24 年経済センサスー活動調査)

単位：万円

	総数	岡谷市	諏訪市	茅野市	下諏訪町	富士見町	原村
総数	38,600,945	9,759,871	16,891,787	6,046,767	4,639,349	1,024,797	238,374
卸売業計	22,119,786	4,973,257	12,103,959	1,928,652	3,029,701	46,704	37,513
各種商品卸売業	X	—	X	—	X	X	—
繊維・衣服等卸売業	X	8,759	22,269	X	X	—	—
飲食料品卸売業	X	349,039	2,099,132	133,732	496,058	10,190	X
建築材料、鉱物・金属材料等卸売業	X	1,720,578	3,481,239	411,037	645,471	X	X
機械器具卸売業	X	2,655,876	5,549,512	1,172,880	573,869	X	—
その他の卸売業	X	239,005	X	X	1,253,327	X	X
小売業計	16,481,159	4,786,614	4,787,828	4,118,115	1,609,648	978,093	200,861
各種商品小売業	X	373,338	X	319,274	X	X	—
繊維・衣服・身の回り品小売業	X	260,656	372,135	223,217	113,729	32,649	X
飲食料品小売業	4,547,507	1,437,095	1,423,014	867,099	482,079	260,089	78,131
機械器具小売業	2,833,655	681,191	1,113,819	664,717	296,807	55,607	21,514
その他の小売業	X	1,843,011	X	1,721,029	X	X	X
無店舗小売業	690,096	191,323	100,816	322,779	27,701	10,687	36,790



(4) 農業（農林業センサス）

販売農家人口

各年2月1日

		販売農家			年齢階級別		
		計	男	女	14歳以下	15～59歳	60歳以上
県	2000	390,635	192,422	198,213	52,950	194,962	142,723
	2005	308,597	152,779	155,818	34,886	150,367	123,344
	2010	240,093	119,260	120,833	23,650	109,768	106,675
諏訪地方計	2000	20,765	10,288	10,477	2,913	10,057	7,795
	2005	16,008	8,006	8,002	1,773	7,728	6,507
	2010	12,491	6,243	6,248	1,179	5,756	5,556
岡谷市	2000	885	441	444	133	389	363
	2005	604	302	302	73	273	258
	2010	449	225	224	29	219	201
諏訪市	2000	3,275	1,627	1,648	442	1,629	1,204
	2005	2,365	1,172	1,193	265	1,149	951
	2010	1,862	914	948	188	818	856
茅野市	2000	8,561	4,233	4,328	1,176	4,167	3,218
	2005	6,517	3,283	3,234	720	3,122	2,675
	2010	5,141	2,582	2,559	463	2,374	2,304
下諏訪町	2000	255	133	122	36	125	94
	2005	175	88	87	18	77	80
	2010	111	60	51	6	46	59
富士見町	2000	4,443	2,202	2,241	624	2,156	1,663
	2005	3,630	1,796	1,834	389	1,794	1,447
	2010	2,742	1,382	1,360	292	1,256	1,194
原村	2000	3,346	1,652	1,694	502	1,591	1,253
	2005	2,717	1,365	1,352	308	1,313	1,096
	2010	2,186	1,080	1,106	201	1,043	942

過去一年間の主な状態別世帯員数（販売農家）

平成22年2月1日

	15歳以上総数	主に仕事								主に家事・育児		学生		その他	
		自営農業が主		勤務が主		農業以外の自営業が主		男	女	男	女	男	女	男	女
		小計	男	女	男	女	男								
県総数	216,443	164,190	44,814	38,477	42,821	31,884	4,104	2,090	240	16,461	7,868	7,192	7,306	13,186	
諏訪地方計	11,312	8,654	2,328	2,049	2,205	1,683	265	124	19	809	446	372	367	645	
岡谷市	420	294	95	61	74	50	11	3	1	49	23	19	12	22	
諏訪市	1,674	1,165	323	219	330	235	39	19	7	206	55	58	68	115	
茅野市	4,678	3,657	908	870	954	767	114	44	2	300	211	144	143	221	
下諏訪町	105	87	25	20	17	11	8	6	—	6	4	4	1	3	
富士見町	2,450	1,864	476	395	513	394	56	30	5	155	81	76	93	176	
原村	1,985	1,587	501	484	317	226	37	22	4	93	72	71	50	108	

専・兼業別農家数（販売農家）

各年2月1日

	総数	専業			兼業								
					小計			第1種（注1）			第2種（注2）		
		2010	2000	2005	2010	2000	2005	2010	2000	2005	2010	2000	2005
県総数	62,076	16,246	16,441	16,742	74,155	58,278	45,334	12,398	11,696	8,381	61,757	46,582	36,953
諏訪地方計	3,163	818	778	841	3,872	3,006	2,322	783	704	446	3,089	2,302	1,876
岡谷市	114	43	36	30	164	107	84	31	25	18	133	82	66
諏訪市	471	110	99	126	621	452	345	76	65	38	545	387	307
茅野市	1,309	321	327	333	1,618	1,222	976	273	234	160	1,345	988	816
下諏訪町	32	14	11	11	46	34	21	7	3	5	39	31	16
富士見町	694	174	153	162	819	694	532	173	163	101	646	531	431
原村	543	156	152	179	604	497	364	223	214	124	381	283	240

注1：農業所得を主とする兼業農家

注2：農業所得を従とする兼業農家

主・副業別農家数（販売農家）

平成22年2月1日 単位：戸

	計	主業農家		準主業農家		副業的農家	
			65歳未満の農業専従者がいる		65歳未満の農業専従者がいる		
県総数	2000	90,401	16,348	14,913	23,906	9,973	50,147
	2005	74,719	14,182	12,367	17,558	6,937	42,979
	2010	62,076	11,460	9,869	14,357	5,797	36,259
諏訪地方計		3,163	577	497	733	270	1,853
岡谷市		114	20	17	23	12	71
諏訪市		471	70	62	91	19	310
茅野市		1,309	190	156	300	114	819
下諏訪町		32	3	2	5	2	24
富士見町		694	101	91	190	67	403
原村		543	193	169	124	56	226

農産物販売金額 1位の

	稲作	麦類作	雑穀類 いも類 豆類	露地野菜	施設野菜	果樹類	花き 花木
県総数	24,914	150	780	8,108	1,206	17,216	2,203
諏訪地方計	1,568	—	55	628	112	66	444
岡谷市	24	—	1	36	9	5	18
諏訪市	291	—	—	57	24	25	33
茅野市	746	—	16	213	32	16	180
下諏訪町	4	—	1	3	2	14	3
富士見町	358	—	36	62	11	6	127
原村	145	—	1	257	34	—	83

農産物販売金額

	販売なし	50万円 未満	50～100	100～200	200～300
県総数	5,340	21,575	11,122	8,381	4,255
諏訪地方計	228	1,187	517	389	198
岡谷市	17	31	27	13	9
諏訪市	33	220	94	44	21
茅野市	94	555	213	173	65
下諏訪町	4	7	3	8	5
富士見町	67	258	113	73	44
原村	13	116	67	78	54

保有山林面積規模別

	保有山林面積規模別					
	計	保有山林なし	3ha未満	3～5	5～10	10～20
県総数	4,461	57	72	1,316	1,271	842
諏訪地方計	168	3	8	48	28	17
岡谷市	26	1	2	2	7	1
諏訪市	26	—	2	3	4	3
茅野市	49	2	2	7	4	7
下諏訪町	5	—	—	1	2	1
富士見町	57	—	2	32	11	4
原村	5	—	—	3	—	1

部門別農家数 (販売農家)

平成22年2月1日

工芸 農作物	その他 の作物	酪農	肉用牛	養豚	養鶏	その他 の畜産	養蚕	合計
347	875	415	373	59	44	34	12	56,736
2	22	27	7	2	1	1	—	2,935
—	2	—	2	—	—	—	—	97
1	1	4	1	1	—	—	—	438
1	6	2	2	—	—	1	—	1,215
—	—	—	—	1	—	—	—	28
—	6	19	1	—	1	—	—	627
—	7	2	1	—	—	—	—	530

規模別農家数

平成22年2月1日

300～500	500～700	700～1000	1,000 ～1,500	1,500 万円以上	合計
3,756	1,898	1,879	1,490	2,380	62,076
197	105	108	92	142	3,163
6	2	5	3	1	114
17	6	13	11	12	471
82	39	26	36	26	1,309
1	1	1	1	1	32
34	16	32	18	39	694
57	41	31	23	63	543

経営体数と面積

平成22年2月1日

林業経営体数				保有山林面積 (ha) (注)
20～30	30～50	50～100	100ha以上	
295	227	146	235	190,605
5	14	14	31	15,004
—	2	2	9	3,693
1	2	3	8	3,276
2	7	6	12	7,054
—	—	1	—	93
2	2	2	2	819
—	1	—	—	69

(注) 保有山林面積には居住市町村以外の保有山林も含む。

林業経営体：保有山林面積が3ha以上又は委託を受けて、育林や素材生産を行う者をいう。

経営耕地面積規模別農家数（総農家）

平成 22 年 2 月 1 日

	計	経営耕地なし	販売農家								自給的農家	
			0.3未満	0.3～0.5	0.5～1.0	1.0～1.5	1.5～2.0	2.0～3.0	3.0～5.0	5.0ha以上		
県総数	2000	136,033	—	2,159	28,263	36,444	12,666	5,058	3,476	1,599	736	45,632
	2005	126,857	—	1,546	22,222	30,220	10,680	4,509	3,081	1,568	893	52,138
	2010	117,316	133	1,070	17,681	25,067	9,023	3,714	2,765	1,558	1,065	55,240
諏訪地方計	6,290	7	32	725	1,237	589	235	187	83	68	3,127	
岡谷市	514	1	8	59	42	3	—	—	—	1	400	
諏訪市	1,120	—	6	160	221	47	15	8	5	9	649	
茅野市	2,548	—	6	313	549	245	97	63	20	16	1,239	
下諏訪町	179	—	6	14	9	2	1	—	—	—	147	
富士見町	1,205	5	2	131	248	160	60	54	16	18	511	
原村	724	1	4	48	168	132	62	62	42	24	181	

農業用機械の所有農家数と所有台数（販売農家）

平成 22 年 2 月 1 日

	動力田植機		トラクター		コンバイン	
	農家数	台数	農家数	台数	農家数	台数
県総数	32,999	33,734	47,272	59,239	12,497	13,046
諏訪地方計	2,323	2,371	2,864	3,733	1,251	1,279
岡谷市	73	76	83	95	31	33
諏訪市	320	326	385	436	154	156
茅野市	1,034	1,056	1,208	1,474	536	548
下諏訪町	18	18	16	16	4	4
富士見町	503	513	652	832	323	330
原村	375	382	520	880	203	208

経営耕地種類別面積（総農家）

平成 22 年 2 月 1 日

単位：アール

	総面積	販売農家			自給的農家	1戸平均耕地面積	
		田	畑	樹園地			
県総数	2000	8,934,202	4,362,869	2,321,132	1,371,923	878,278	66
	2005	8,080,782	3,898,865	1,996,977	1,224,375	960,565	64
	2010	7,436,490	3,374,939	1,909,873	1,139,753	1,011,925	63
諏訪地方計	425,906	240,997	122,845	5,082	56,982	68	
岡谷市	12,925	2,487	3,247	330	6,861	25	
諏訪市	55,432	29,057	12,190	2,108	12,077	49	
茅野市	156,221	93,600	38,581	1,328	22,712	61	
下諏訪町	4,086	553	367	737	2,429	23	
富士見町	102,220	63,583	28,613	560	9,464	85	
原村	95,022	51,717	39,847	19	3,439	131	

家畜等の飼養頭羽（箱）数（販売農家）

平成 22 年 2 月 1 日

		乳用牛		肉用牛		豚		採卵鶏		その他農家数
		飼養農家数	飼養頭数	飼養農家数	飼養頭数	飼養農家数	飼養頭数	飼養農家数	飼養羽数	
県総数	2000	901	28,152	1,192	33,872	174	87,305	90	5,211	…
	2005	667	23,204	817	22,380	108	59,684	166	4,146	…
	2010	477	18,114	629	18,118	77	42,113	106	1,955	1,241
諏訪地方計	27	x	16	x	3	x	3	x	42	
岡谷市	—	—	2	x	—	—	1	x	5	
諏訪市	5	172	4	31	1	x	—	—	4	
茅野市	2	x	3	146	1	x	1	x	14	
下諏訪町	—	—	—	—	1	x	—	—	1	
富士見町	19	918	5	98	—	—	1	x	8	
原村	1	x	2	x	—	—	—	—	10	

(注) 飼養羽数の県総数については、(100羽) 単位

(5) 漁業

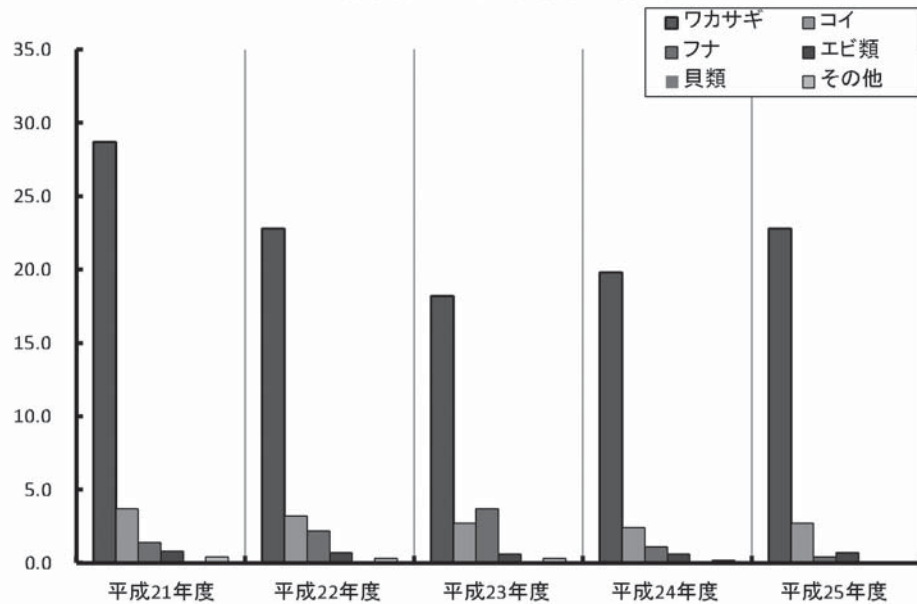
諏訪湖の漁獲高

資料：諏訪湖漁業協同組合

種類	漁獲高 (t)				
	平成21年度	平成22年度	平成23年度	平成24年度	平成25年度
ワカサギ	28.7	22.8	18.2	19.8	22.8
コイ	3.7	3.2	2.7	2.4	2.7
フナ	1.4	2.2	3.7	1.1	0.4
エビ類	0.8	0.7	0.6	0.6	0.7
貝類	0.0	0.0	0.0	0.0	0.0
その他	0.4	0.3	0.3	0.2	0.1
計	35.0	29.2	25.5	24.1	26.7

(その他の種類には、むろ、どじょう、なまず、とんこ、あめ、あゆ、うぐい、おいかわが含まれている)

諏訪湖の漁獲高の推移



(6) 観光

観光客数および観光消費額 (平成25年中)

市町村名	観光地名	観光客総数 (延数)	観光客数		観光消費額
			県内	県外	
		千人	千人	千人	千円
岡谷市	鳥居平やまびこ公園	141.4	113.6	27.8	83,760
	塩嶺御野立	333.4	266.0	67.4	240,220
諏訪市	上諏訪温泉・諏訪湖	3,944.9	796.7	3,148.2	12,593,310
	諏訪大社	518.5	152.9	365.6	1,166,625
	霧ヶ峰	2,424.4	813.2	1,611.2	5,731,696
茅野市	蓼科	1,458.7	157.1	1,301.6	4,726,770
	白樺湖	773.5	85.0	688.5	2,525,690
	奥蓼科温泉	93.4	10.4	83.0	196,490
	八ヶ岳	185.3	15.8	169.5	539,240
	車山高原	632.8	62.1	570.7	2,111,820
	尖石考古館	42.2	16.6	25.6	12,660
下諏訪町	下諏訪温泉・諏訪湖	313.6	141.0	172.6	2,092,539
	諏訪大社	640.2	238.5	401.7	64,020
	八島高原	692.9	206.8	486.1	591,599
富士見町	入笠山	391.6	77.1	314.5	1,240,620
	富士見高原	380.4	103.9	276.5	1,396,310
原村	八ヶ岳中央高原	203.5	82.0	121.5	1,132,100
	計	13,170.7	3,338.7	9,832.0	36,445,469

(資料：長野県観光地利用者調査)

4. 行財政編（資料・各市町村）

市 町 村 議 会

平成 26 年

区 分	岡谷市	諏訪市	茅野市	下諏訪町	富士見町	原村
議員定数	18	15	18	13	11	11
定例会	回数	4	4	4	4	4
	会期日数	84	85	97	79	51
	付議件数	103	97	98	83	80
	処理件数	103	97	98	83	80
臨時会	回数	4	3	—	3	3
	会期日数	4	3	—	3	3
	付議件数	24	9	—	5	3
	処理件数	24	9	—	5	3
常任委員会	設置数	3	2	4	2	2
	日数	34	14	27	13	8
	付議件数	65	57	70	64	60
	処理件数	65	57	70	64	60
議会運営	日数	22	27	10	15	13
	付議件数	—	—	—	—	—
	処理件数	—	—	—	—	—

- (注) ○付議件数には請願・陳情は含まない。
 ○常任委員会の日数は、各委員会の延べ日数の合計とし、常任委員会の回数は法によるもので、事実上行なわれる懇談会・協議会等は含まない。
 ○付議処理件数は議員発議件数も含める。

市 町 村 職 員 数

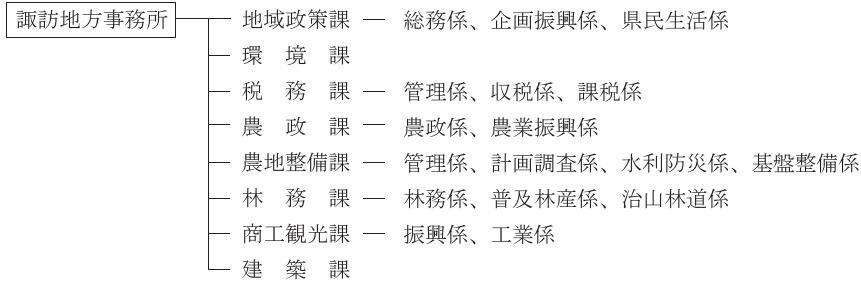
平成 26 年 12 月 1 日

区 分	総数	岡谷市	諏訪市	茅野市	下諏訪町	富士見町	原村
定数	2,647	1,023	460	588	235	222	119
合計	2,256	846	431	504	210	162	103
市町村長の事務部局	1,293	360	339	289	136	89	80
病院	412	403	—	5	—	—	4
水道（温泉）部局	116	26	34	30	12	10	4
議会事務局	19 (2)	5	5	4	3	1 (1)	1 (1)
選挙管理委員会事務局	10 (3)	3	2	2	1 (2)	1 (1)	1
監査委員事務局	6 (6)	2	3	1	(3)	(2)	(1)
公平委員会事務局	(9)	(3)	(5)	(1)	—	—	—
農業委員会事務局	13 (0)	3	2	3	1	3	1
教育委員会	計	387	44	46	170	57	58
	教育委員会事務局	115	18	32	40	11	11
	学 校	21	7	2	5	2	5
	その他の教育施設	251	19	12	125	44	42
消 防 職 員	(237)	(50)	(50)	(66)	(28)	(27)	(16)

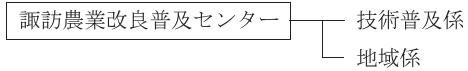
※ () は定数に含まれない。

県関係機関行政機構図

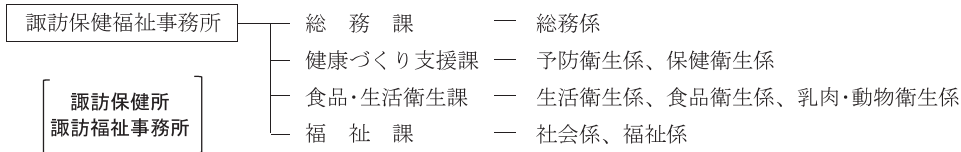
(平成27年4月1日現在)



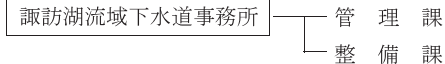
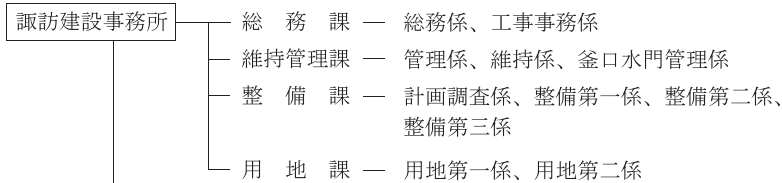
住所 〒392-8601 諏訪市上川1丁目1644-10
諏訪合庁内 TEL 0266-53-6000



住所 〒392-8601 諏訪市上川1丁目1644-10
諏訪合庁内 TEL 0266-53-6000

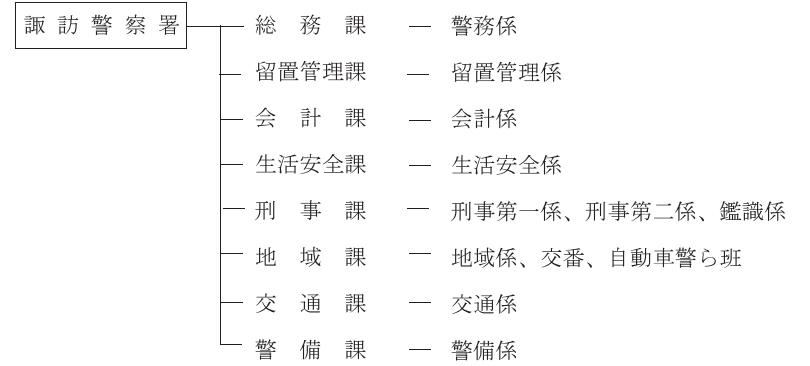


住所 〒392-8601 諏訪市上川1丁目1644-10
諏訪合庁内 TEL 0266-53-6000

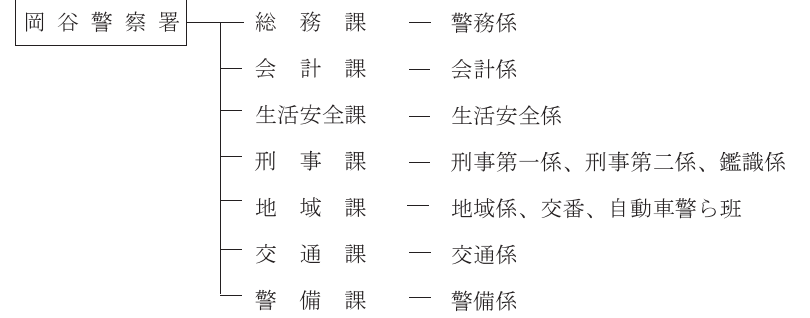


諏訪建設事務所
住所 〒392-8601 諏訪市上川1丁目1644-10
諏訪合庁内 TEL 0266-53-6000

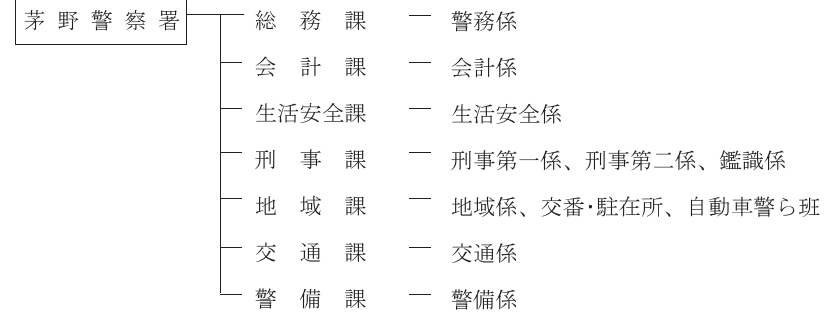
諏訪湖流域下水道事務所
住所 〒392-0016 諏訪市大字豊田字湖畔1866-1
TEL 0266-58-2955



住所 〒392-0027 諏訪市湖岸通り1-13-32
TEL 0266-57-0110



住所 〒394-0004 岡谷市神明町3-14-31
TEL 0266-23-0110



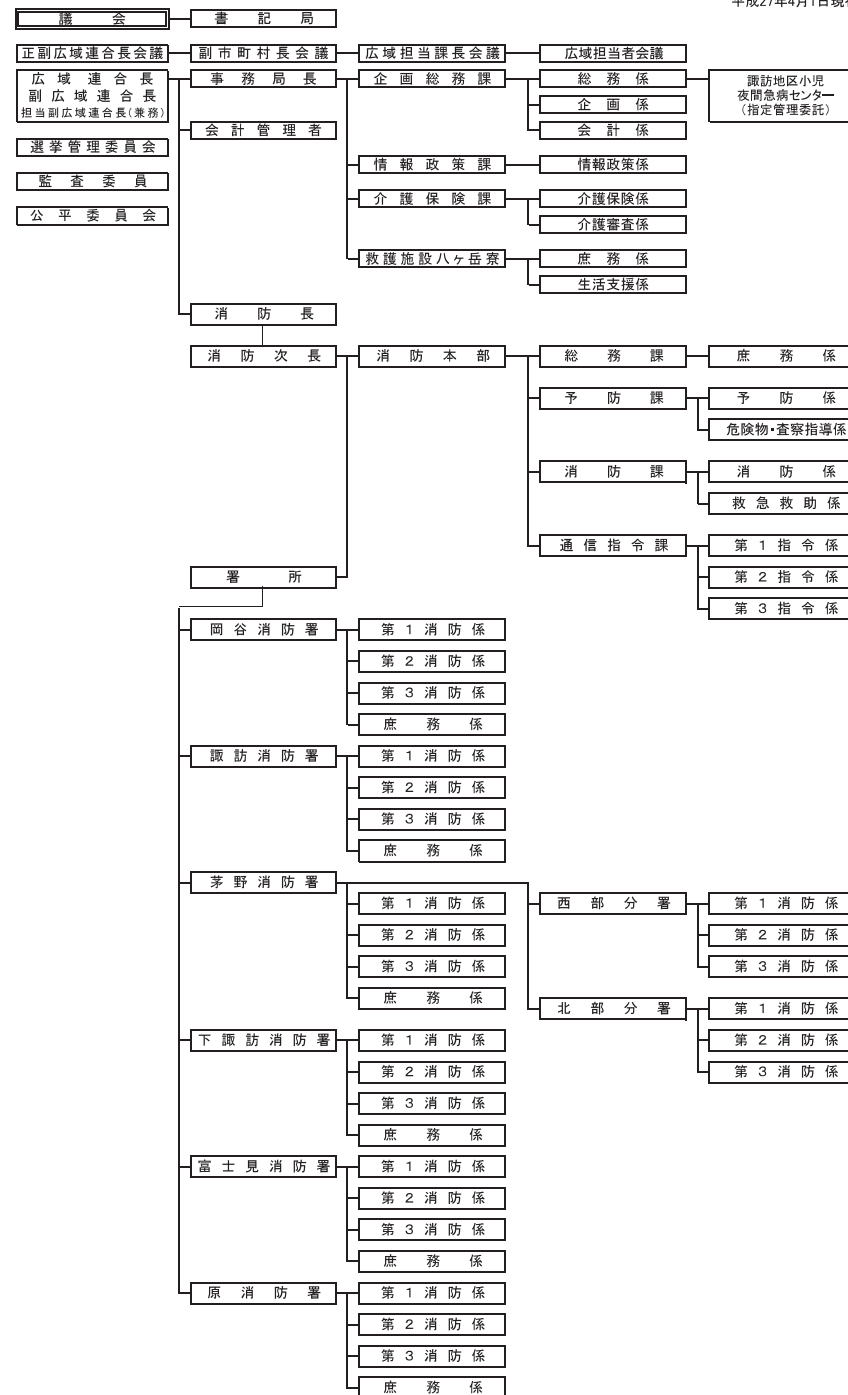
住所 〒391-0003 茅野市本町西9番39号
TEL 0266-82-0110

その他の県の出先機関及び学校一覧

	出先機関名/学校名	住 所	電話番号
県民文化 部 係	男女共同参画センター	岡谷市長地権現町4-11-51	22-5781
	諏訪児童相談所	諏訪市大字湖南3248-3	52-0056
健康福祉 部 係	福祉大学校	諏訪市清水2-2-15	52-1459
産業労働 部 係	工業技術総合センター 精密・電子技術部門	岡谷市長地片間町1-3-1	23-4000
	長野県創業支援センター岡谷センター	岡谷市長地片間町1-5-16	24-3111
	岡谷技術専門学校	岡谷市神明町2-1-36	22-2165
農政部関係	農業試験場原村試験地	原村字向坂上3853-3	79-2713
	水産試験場諏訪支場	下諏訪町6188-10	27-8755
会計局関係	南信会計センター諏訪分室	諏訪市上川1-1644-10	53-6000
特別支援 学 校	諏訪養護学校	富士見町富士見11623-1	62-5600
	花田養護学校	下諏訪町社花田6525-1	28-3033
県立中学校	諏訪清陵高等学校附属中学校	諏訪市清水1-10-1	88-5400
高等学 校	富士見高等学校	富士見町富士見3330	62-2282
	茅野高等学校	茅野市宮川11395	72-3175
	東海大学付属第三高等学校(私)	茅野市玉川675	72-3147
	諏訪実業高等学校	諏訪市清水3-3663-3	52-0359
	諏訪清陵高等学校	諏訪市清水1-10-1	52-0201
	諏訪二葉高等学校	諏訪市岡村2-13-28	52-4628
	下諏訪向陽高等学校	下諏訪町7401	28-7582
	岡谷東高等学校	岡谷市南宮2-1-17	23-3161
	岡谷南高等学校	岡谷市湖畔3-3-30	23-2355
	岡谷工業高等学校	岡谷市神明町2-10-3	22-2847

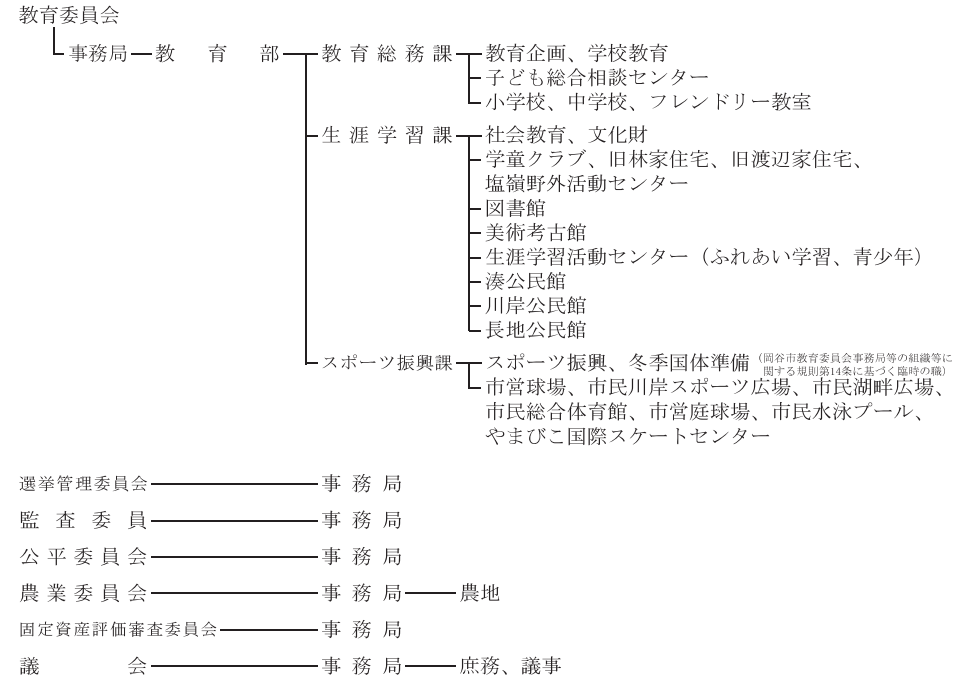
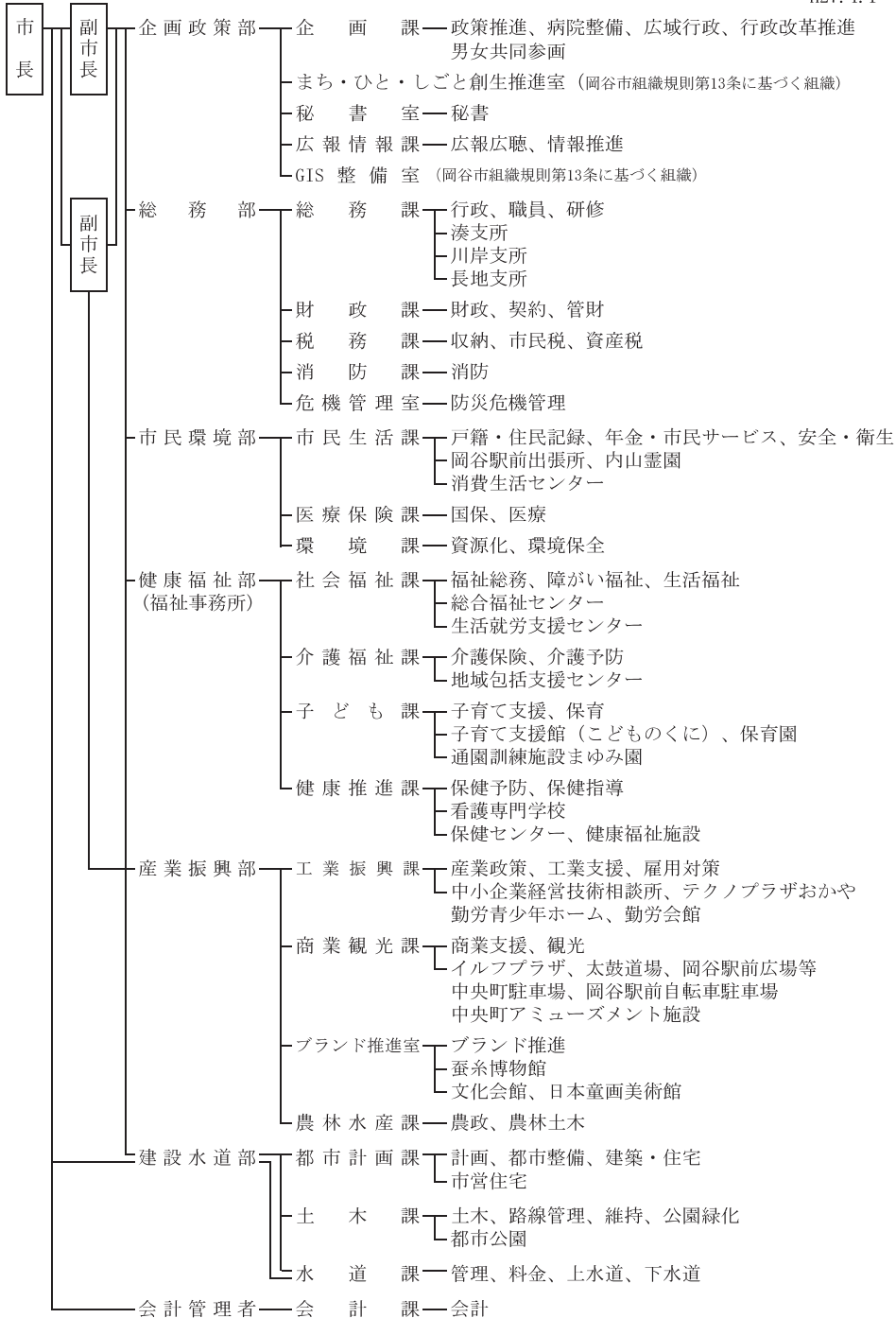
諏訪広域連合機構図

平成27年4月1日現在



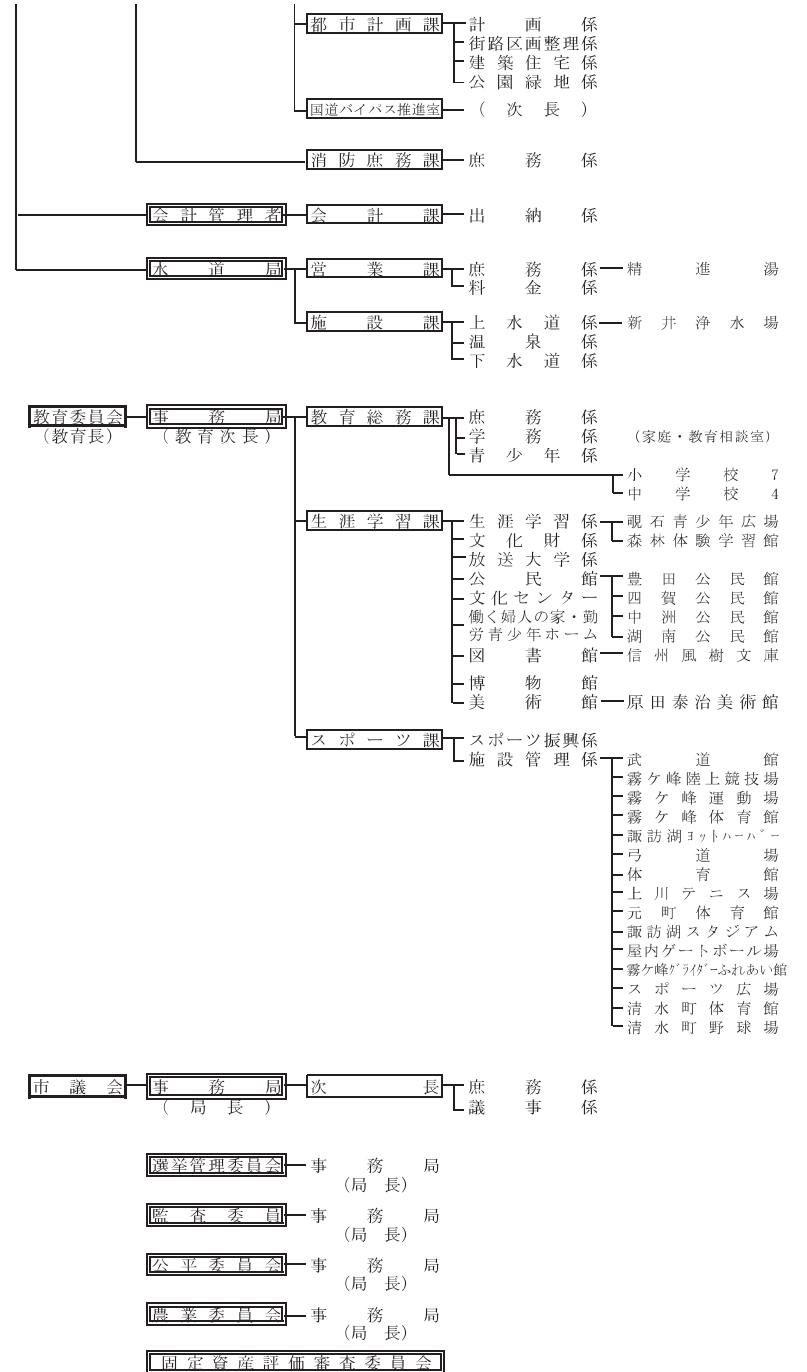
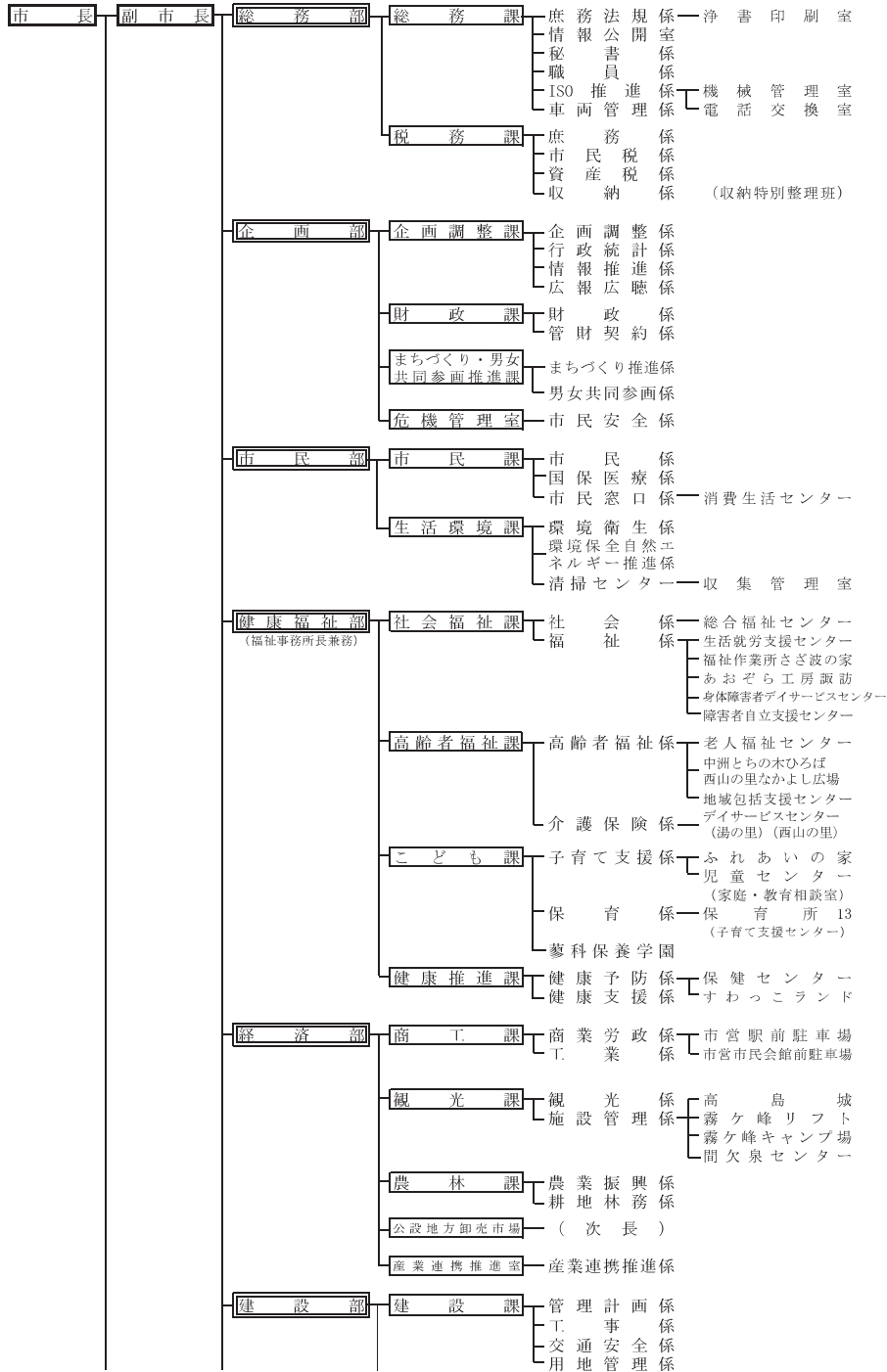
平成27年度 岡谷市組織図

H27.4.1



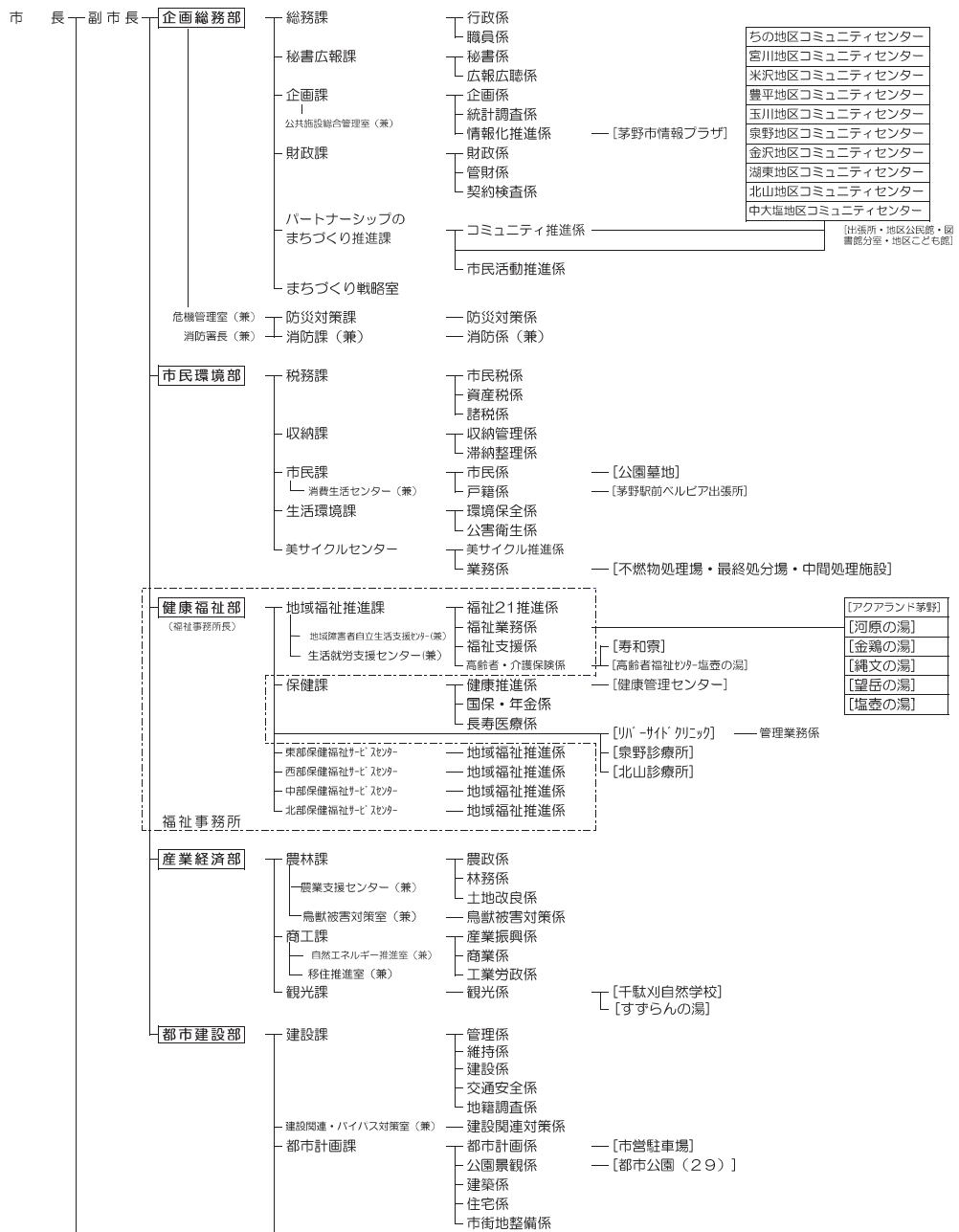
諏訪市行政組織図

平成27年4月1日



茅野市行政機構図

平成27年4月1日



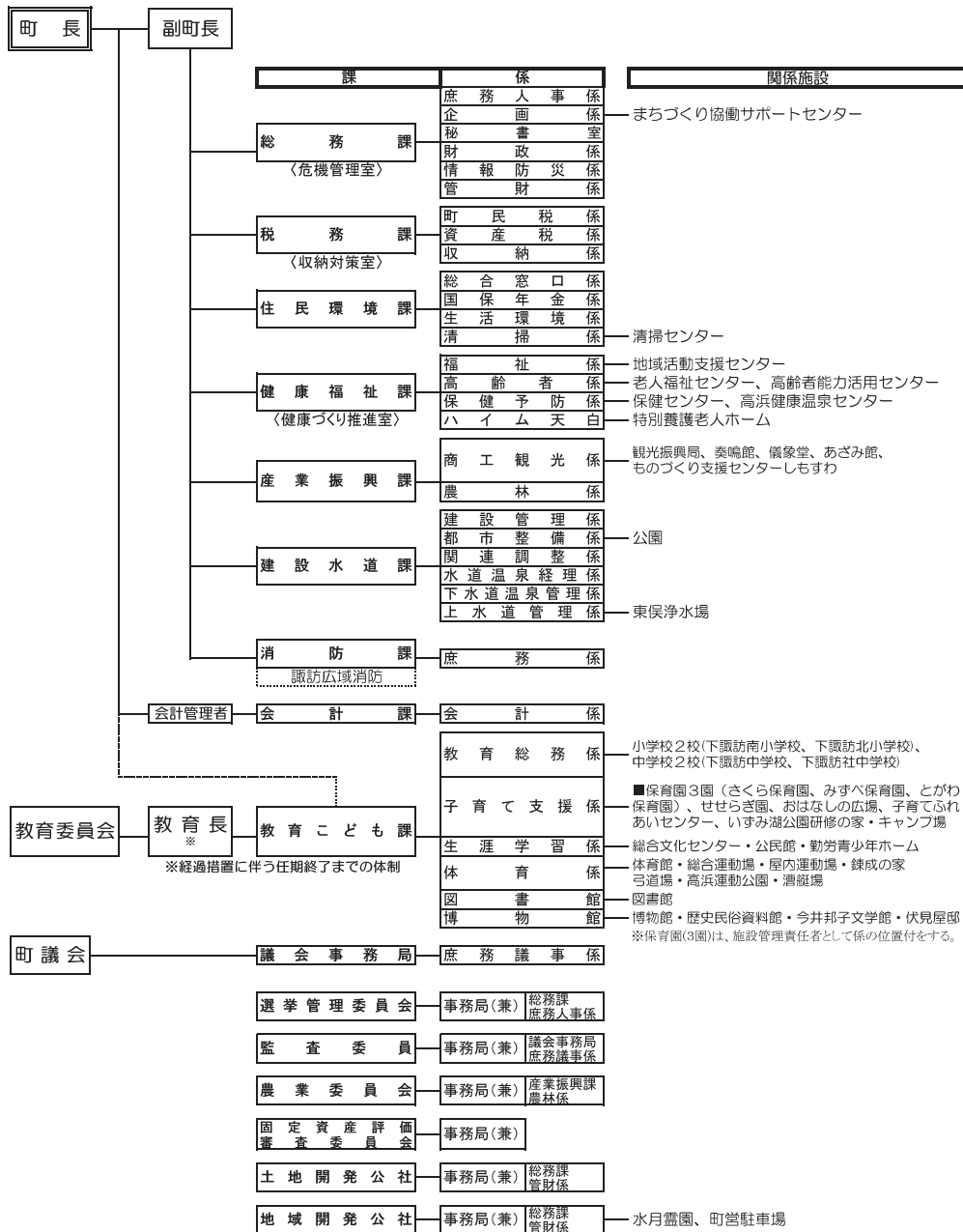
- ちの地区コミュニティセンター
- 宮川地区コミュニティセンター
- 米沢地区コミュニティセンター
- 豊平地区コミュニティセンター
- 玉川地区コミュニティセンター
- 栗野地区コミュニティセンター
- 金沢地区コミュニティセンター
- 湖東地区コミュニティセンター
- 北山地区コミュニティセンター
- 中大塩地区コミュニティセンター

〔保健所・地区公民館・図書館分室・地区子ども館〕



下諏訪町役場組織・機構図

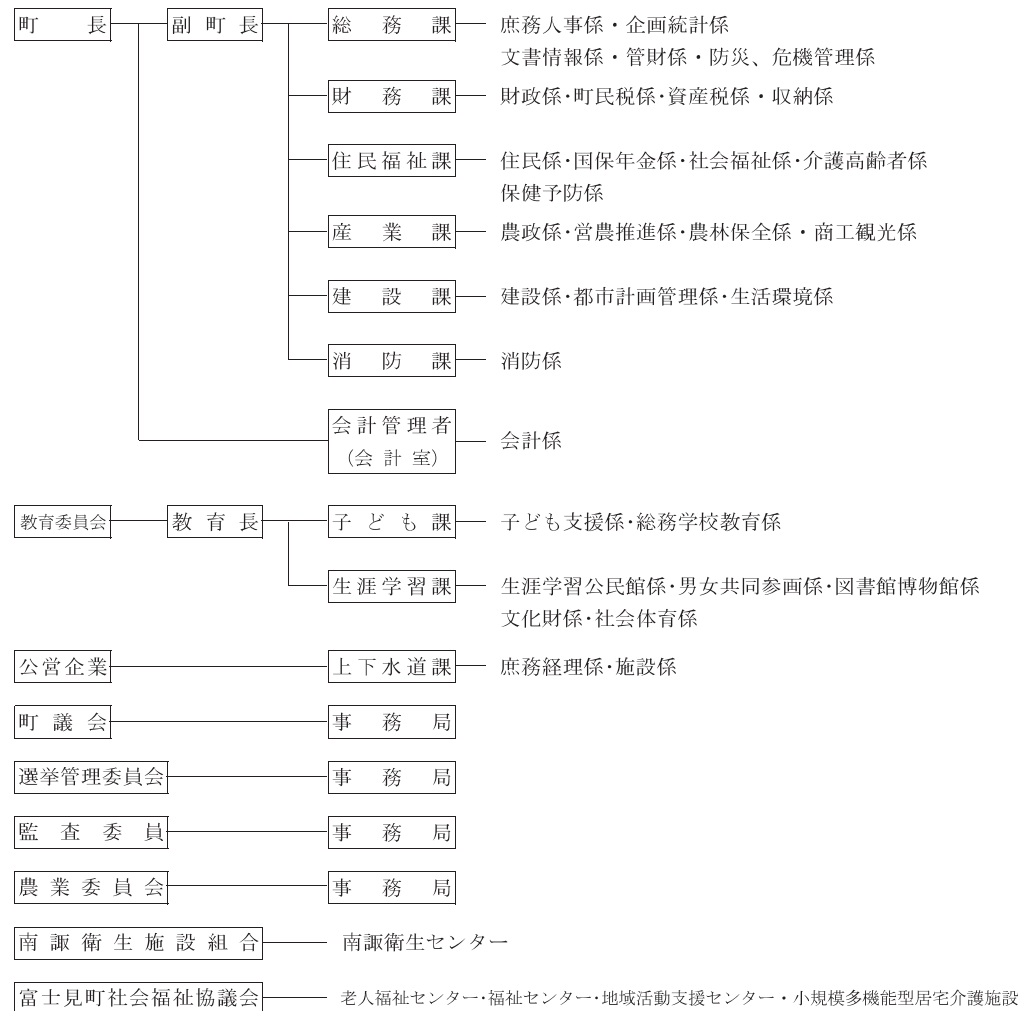
平成27年4月1日現在



富士見町行政機構図

(平成27年4月1日現在)

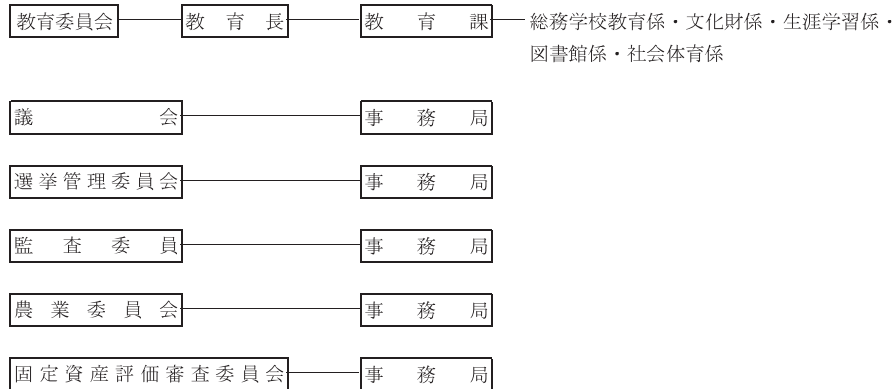
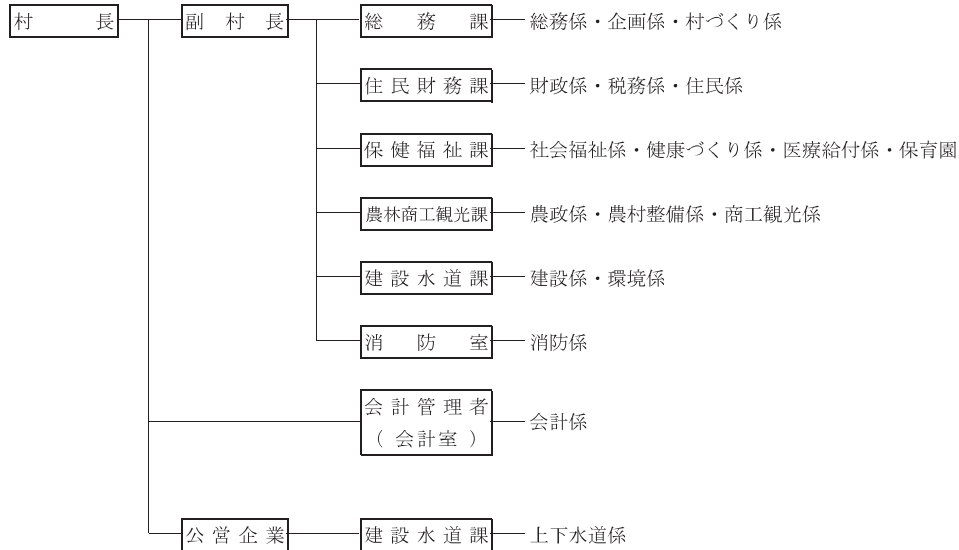
住所 富士見町落合10777
TEL 62-2250



原村行政機構図

(平成27年4月1日現在)

住所 原村6549番地1
TEL 79-2111



一般会計歳入決算額の推移

単位：千円

	21		22		23		24		25	
	実数	指数	実数	指数	実数	指数	実数	指数	実数	指数
総数	85,201,659	100	86,777,829	102	87,812,224	103	86,035,749	101	96,204,782	113
岡谷市	20,713,221	100	21,910,931	106	22,221,975	107	21,180,671	102	24,040,148	116
諏訪市	21,002,065	100	20,487,413	98	19,650,448	94	20,408,642	97	20,418,006	97
茅野市	23,270,546	100	23,621,126	102	24,812,116	107	23,763,516	102	30,042,116	129
下諏訪町	7,612,807	100	8,586,911	113	8,913,641	117	8,799,954	116	8,702,553	114
富士見町	8,092,666	100	7,740,279	96	7,995,338	99	7,581,976	94	8,742,773	108
原村	4,510,354	100	4,431,169	98	4,218,706	94	4,300,990	95	4,259,186	94

指数は平成21年を基準とする

一般会計歳出決算額の推移

単位：千円

	21		22		23		24		25	
	実数	指数	実数	指数	実数	指数	実数	指数	実数	指数
総数	82,263,206	100	81,398,414	99	84,021,182	102	82,430,820	100	92,310,242	112
岡谷市	20,232,625	100	20,109,707	99	21,614,594	107	20,541,402	102	23,437,239	116
諏訪市	20,197,087	100	19,461,166	96	18,753,117	93	19,593,525	97	19,466,794	96
茅野市	22,530,253	100	22,220,296	99	23,846,612	106	22,773,747	101	29,029,620	129
下諏訪町	7,347,633	100	8,267,199	113	8,597,120	117	8,474,726	115	8,360,841	114
富士見町	7,837,778	100	7,368,447	94	7,622,960	97	7,220,923	92	8,305,350	106
原村	4,117,830	100	3,971,599	96	3,586,779	87	3,826,497	93	3,710,398	90

指数は平成21年を基準とする

特別会計歳入決算額の推移

単位：千円

	21		22		23		24		25	
	実数	指数	実数	指数	実数	指数	実数	指数	実数	指数
総数	50,013,311	100	45,535,457	91	45,646,546	91	47,495,547	95	48,495,245	97
岡谷市	17,549,725	100	15,312,081	87	15,683,133	89	16,611,102	95	16,821,601	96
諏訪市	10,622,500	100	9,837,809	93	10,093,144	95	10,190,087	96	10,120,361	95
茅野市	10,634,356	100	10,214,106	96	10,073,053	95	10,594,343	100	11,267,251	106
下諏訪町	4,773,325	100	4,177,676	88	3,927,994	82	4,240,667	89	4,314,234	90
富士見町	4,518,856	100	4,291,630	95	4,076,688	90	3,989,142	88	4,128,203	91
原村	1,914,549	100	1,702,155	89	1,792,534	94	1,870,206	98	1,843,595	96

(注) 企業会計（収益的・資本的収入）を含む。

指数は平成21年を基準とする

特別会計歳出決算額の推移

単位：千円

	21		22		23		24		25	
	実数	指数	実数	指数	実数	指数	実数	指数	実数	指数
総数	53,520,930	100	49,487,496	92	49,836,457	93	50,819,511	95	51,633,326	96
岡谷市	19,117,052	100	16,881,555	88	16,934,297	89	17,480,084	91	17,627,367	92
諏訪市	10,869,446	100	10,762,808	99	10,996,877	101	10,988,234	101	10,876,382	100
茅野市	11,485,416	100	11,179,484	97	11,057,560	96	11,689,005	102	12,418,031	108
下諏訪町	4,732,446	100	4,115,341	87	4,130,352	87	4,227,695	89	4,361,554	92
富士見町	5,397,256	100	4,916,032	91	4,841,971	90	4,629,483	86	4,571,124	85
原村	1,919,314	100	1,632,276	85	1,875,400	98	1,805,010	94	1,778,868	93

(注) 企業会計（収益的・資本的支出）を含む。

指数は平成21年を基準とする

平成 26 年度 一般会計款別歳入当初予算額

単位：千円

款 市町村	総額	市 村	町 税	地 方 譲 与 税	利 子 割 交 付 金	配 当 割 交 付 金	株 式 等 渡 譲 所 得 割 交 付 金	地 方 消 費 税 交 付 金	ゴ ル フ 場 利 用 税 交 付 金	特 別 地 方 消 費 税 交 付 金	自 動 車 取 得 税 交 付 金	地 方 特 例 交 付 金	地 方 交 付 税	交 通 安 全 対 策 特 別 交 付 金	分 担 金 及 び 負 担 金	使 用 料 及 び 手 数 料	国 庫 支 出 金	県 支 出 金	財 産 入 収 入	寄 附 金	繰 入 金	繰 越 金	諸 収 入	市 村 債
総 数	86,465,000	28,136,126	966,000	61,200	76,000	10,100	2,550,000	104,000	—	147,000	105,000	15,546,000	40,891	1,862,359	1,432,684	7,173,442	3,875,222	545,532	57,807	2,446,754	1,518,000	6,993,955	12,816,928	
岡 谷 市	21,352,000	6,970,000	148,000	17,000	27,000	6,000	650,000	13,000	—	23,000	28,000	4,036,000	12,000	399,759	601,020	1,739,371	845,881	148,993	10	205,500	300,000	2,381,966	2,799,500	
諏 訪 市	21,230,000	7,527,000	177,000	19,000	22,000	1,000	747,000	18,000	—	24,000	27,000	2,460,000	9,000	522,854	305,235	2,286,287	824,012	58,004	39,660	500,005	250,000	1,778,563	3,634,380	
茅 野 市	24,950,000	8,070,000	352,000	14,000	16,000	500	648,000	60,000	—	49,000	33,000	4,150,000	11,000	568,297	261,234	1,853,334	1,283,022	254,508	11,013	551,470	500,000	1,667,874	4,595,748	
下 諏 訪 町	8,630,000	2,664,700	57,000	6,500	5,000	1,500	258,000	—	—	12,000	9,000	1,440,000	5,091	194,887	132,667	651,092	364,219	8,013	6,002	699,403	180,000	660,126	1,274,800	
富 士 見 町	6,415,000	2,147,790	145,000	3,000	5,000	800	186,000	13,000	—	20,000	5,000	2,030,000	2,300	129,203	110,177	376,390	380,810	49,614	1,020	77,687	158,000	274,209	300,000	
原 村	3,888,000	756,636	87,000	1,700	1,000	300	61,000	—	—	19,000	3,000	1,430,000	1,500	47,359	22,351	266,968	177,278	26,400	102	412,689	130,000	231,217	212,500	

平成 26 年度 一般会計款別歳出当初予算額

単位：千円

款 市町村	総額	議 会 費	総 務 費	民 生 費	衛 生 費	労 働 費	農 林 水 産 業 費	商 工 費	土 木 費	消 防 費	教 育 費	災 害 復 旧 費	公 債 費	諸 支 出 金	予 備 費
総 数	86,465,020	786,375	9,036,392	25,732,193	6,293,266	335,928	1,589,002	7,974,690	8,376,053	3,529,770	8,436,997	5	14,165,205	110,144	99,000
岡 谷 市	21,352,000	196,971	2,202,030	6,418,222	1,851,018	107,734	154,708	2,724,072	1,500,695	1,088,293	1,487,939	—	3,570,318	—	50,000
諏 訪 市	21,230,000	174,637	1,811,628	6,624,476	1,448,799	82,209	188,624	1,772,167	2,437,790	551,840	2,357,550	—	3,704,280	56,000	20,000
茅 野 市	24,950,000	177,258	2,508,345	7,531,372	1,516,932	88,890	428,359	1,794,715	2,577,214	1,219,145	1,718,587	2	5,321,256	51,925	16,000
下 諏 訪 町	8,630,020	102,562	1,243,556	2,186,618	565,459	46,589	101,680	822,149	714,114	275,414	1,886,215	—	680,664	—	5,000
富 士 見 町	6,415,000	67,881	740,308	1,768,392	540,403	10,506	518,146	571,628	719,621	258,794	609,189	—	602,914	2,218	5,000
原 村	3,888,000	67,066	530,525	1,203,113	370,655	—	197,485	289,959	426,619	136,284	377,517	3	285,773	1	3,000

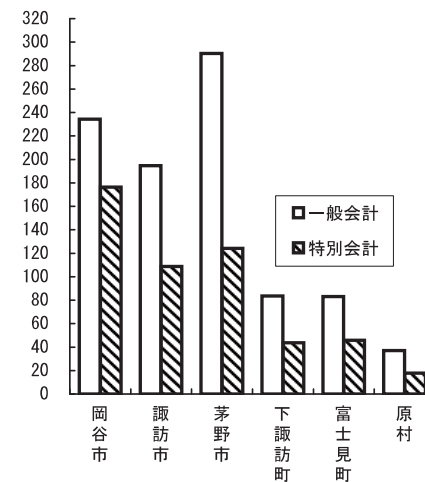
平成 25 年度市町村税の内訳

比・調定総額：100%

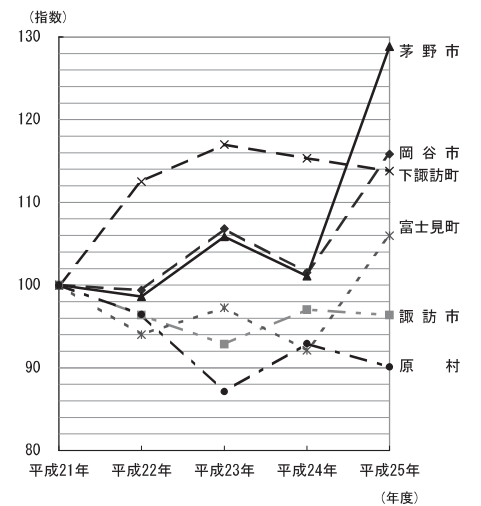
市町村		項目	調定総額	市町村民税		固定資産税		その他の税		住民基本台帳人口 (26.3.31)	1人当たり市町村税
				調定額	比	調定額	比	調定額	比		
		千円		千円	%	千円	%	千円	%	人	円
総数	現年度分	28,657,871	12,152,408	42.4	12,967,187	45.2	3,538,276	12.3		203,746	140,655
	滞納繰越分	1,618,825	481,192	29.7	990,707	61.2	146,926	9.1			
岡谷市	現年度分	6,856,230	3,095,723	45.2	2,859,194	41.7	901,313	13.1		52,038	131,754
	滞納繰越分	311,546	114,519	36.8	169,078	54.3	27,949	9.0			
諏訪市	現年度分	7,630,102	3,419,132	44.8	3,198,639	41.9	1,012,331	13.3		51,061	149,431
	滞納繰越分	464,217	170,182	36.7	252,987	54.5	41,048	8.8			
茅野市	現年度分	8,328,392	3,150,374	37.8	4,062,973	48.8	1,115,045	13.4		56,267	148,016
	滞納繰越分	640,634	119,302	18.6	456,967	71.3	64,365	10.0			
下諏訪町	現年度分	2,715,155	1,299,365	47.9	1,094,446	40.3	321,344	11.8		21,395	126,906
	滞納繰越分	148,527	62,045	41.8	73,757	49.7	12,725	8.6			
富士見町	現年度分	2,277,721	809,996	35.6	1,337,717	58.7	130,008	5.7		15,133	150,514
	滞納繰越分	33,385	8,957	26.8	24,050	72.0	378	1.1			
原村	現年度分	850,271	377,818	44.4	414,218	48.7	58,235	6.8		7,852	108,287
	滞納繰越分	20,516	6,187	30.2	13,868	67.6	461	2.2			

(注) 1人当たりの市町村税算出は、市町村の現年度分・調定総額を年度末住民基本台帳人口で除したものである。

平成25年度 一般・特別会計歳出決算比較
(億円)



一般会計歳出決算額伸長指数の推移
(指数)



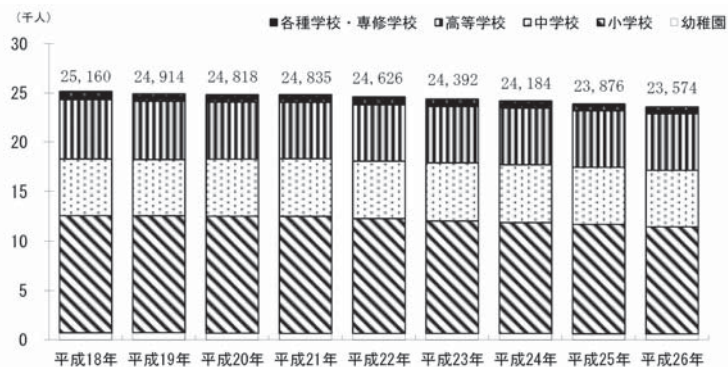
5. 教育編

諏訪地方の学校の状況〔学校基本調査〕

平成26年5月1日

	学校数					教員数	児童・生徒数			学級数	児童・生徒数	
	総数	県立	市町村立	組合立	私立		総数	男	女		児童・生徒数	
											1学級当たり	1教員当たり
幼稚園	7	—	—	—	7	52	598	293	305	31	19.3	11.5
小学校	30	—	30	—	—	663	10,884	5,564	5,320	458	23.8	16.4
中学校	17	1	16	—	—	431	5,659	2,901	2,758	212	26.7	13.1
高等学校	10	9	—	—	1	418	5,729	3,035	2,694	—	—	13.7
各種学校	5	—	—	—	5	11	133	37	96	—	—	12.1
専修学校	9	1	1	1	6	69	571	197	374	—	—	8.3

諏訪地方学校種別児童・生徒数の推移



年度	幼稚園		小学校		中学校		高等学校		各種学校		専修学校	
	園数	幼児数	学校数	児童数	学校数	生徒数	学校数	生徒数	学校数	生徒数	学校数	生徒数
平成 18	7	728	31	11,880	17	5,689	10	6,034	6	145	9	684
19	7	739	31	11,855	17	5,657	10	5,899	5	144	9	620
20	7	692	31	11,855	17	5,736	10	5,783	5	157	8	595
21	7	659	31	11,871	17	5,781	10	5,739	5	154	8	631
22	7	655	31	11,663	16	5,765	10	5,719	5	146	8	678
23	7	655	31	11,418	16	5,828	10	5,718	5	139	8	634
24	7	657	30	11,240	16	5,801	10	5,763	5	128	8	595
25	7	613	30	11,098	16	5,729	10	5,747	5	126	8	563
26	7	598	30	10,884	17	5,659	10	5,729	5	133	9	571

小学校の状況

平成26年5月1日

市町村	学校数	学級数		児童数			教員数			職員数	児童数	
		単式	特別支援	総数	男	女	総数	男	女		1学級当たり	1教員当たり
岡谷市	8	101	17	2,760	1,417	1,343	176	62	114	91	23.4	15.7
諏訪市	7	92	19	2,661	1,378	1,283	161	71	90	32	24.0	16.5
茅野市	9	120	20	3,241	1,657	1,584	199	82	117	55	23.2	16.3
下諏訪町	2	36	4	1,028	531	497	55	22	33	5	25.7	18.7
富士見町	3	28	4	764	380	384	48	21	27	21	23.9	15.9
原村	1	14	3	430	201	229	24	10	14	6	25.3	17.9

※一学級あたり児童数は特別支援学級を含む

中学校の状況

平成26年5月1日

市町村	学校数	学級数		生徒数			教員数			職員数	生徒数	
		単式	特別支援	総数	男	女	総数	男	女		1学級当たり	1教員当たり
岡谷市	4	44	8	1,441	745	696	109	60	49	46	27.7	13.2
諏訪市	5	47	10	1,484	774	710	116	70	46	16	26.0	12.8
茅野市	4	51	9	1,641	822	819	115	60	55	26	27.4	14.3
下諏訪町	2	17	4	526	277	249	44	25	19	5	25.0	12.0
富士見町	1	12	2	375	179	196	26	13	13	6	26.8	14.4
原村	1	6	2	192	104	88	21	11	10	4	24.0	9.1

※一学級あたり生徒数は特別支援学級を含む

高等学校の状況

平成26年5月1日

市町村	学校数	県立					私立					
		生徒数			教員数	職員数	生徒数			教員数	職員数	
		総数	男	女			総数	男	女			
総数	9	4,910	2,562	2,348	378	94	1	819	473	346	40	10
岡谷市	3	1,745	1,114	631	131	40	—	—	—	—	—	—
諏訪市	3	2,049	914	1,135	149	29	—	—	—	—	—	—
茅野市	1	254	123	131	30	7	1	819	473	346	40	10
下諏訪町	1	588	238	350	38	7	—	—	—	—	—	—
富士見町	1	274	173	101	30	11	—	—	—	—	—	—
原村	—	—	—	—	—	—	—	—	—	—	—	—

幼稚園・各種学校・専修学校の状況

平成 26 年 5 月 1 日

市町村	幼稚園							各種学校					専修学校		
	園数	学級数	幼児数			教員数	職員数	学校数	生徒数			教員数	学校数	生徒数	教員数
			総数	男	女				総数	男	女				
総数	7	31	598	293	305	52	14	5	133	37	96	11	9	571	69
岡谷市	4	16	273	132	141	19	10	2	57	11	46	4	3	26	14
諏訪市	1	6	157	74	83	16	2	2	58	17	41	5	3	367	29
茅野市	1	5	113	60	53	12	2	—	—	—	—	—	1	130	11
下諏訪町	—	—	—	—	—	—	—	1	18	9	9	2	—	—	—
富士見町	—	—	—	—	—	—	—	—	—	—	—	—	1	—	1
原村	1	4	55	27	28	5	—	—	—	—	—	—	1	48	14

中学校卒業後の状況

平成 26 年 3 月卒業者

市町村	卒業生			A 進学者			B 専修学校等入学者			(A・Bを除く) 就職者			左記以外の者	死亡・不詳	A・Bのうち就職している者(再掲)			進学率 (%)	就職率 (%)
	計	男	女	計	男	女	計	男	女	計	男	女			計	男	女		
総数	1,960	1,027	933	1,933	1,010	923	3	—	3	6	5	1	16	2	—	—	—	98.6	0.3
岡谷市	521	276	245	516	273	243	—	—	—	2	1	1	3	—	—	—	—	99.0	0.4
諏訪市	489	250	239	484	246	238	—	—	—	1	1	—	4	—	—	—	—	99.0	0.2
茅野市	538	288	250	532	283	249	—	—	—	2	2	—	4	—	—	—	—	98.9	0.4
下諏訪町	190	100	90	182	95	87	—	—	—	1	1	—	5	2	—	—	—	95.8	0.5
富士見町	141	67	74	139	67	72	2	—	2	—	—	—	—	—	—	—	—	98.6	—
原村	81	46	35	80	46	34	1	—	1	—	—	—	—	—	—	—	—	98.8	—

(注) A、Bとも就職進学者を含む

高等学校卒業後の状況

平成 26 年 3 月卒業生

市町村	卒業生			A 大学等進学者			B 専修学校(専門課程)進学者			C 専修学校(一般課程)等進学者			(A・B・Cを除く) 就職者			左記以外の者	死亡・不詳	大学等進学率 (%)	就職率 (%)
	計	男	女	計	男	女	計	男	女	計	男	女	計	男	女				
総数	1,841	950	891	906	465	441	372	150	222	111	80	31	378	227	151	74	—	49.2	20.5
岡谷市	530	348	182	219	122	97	119	64	55	21	17	4	153	134	19	18	—	41.3	28.9
諏訪市	680	283	397	362	158	204	100	25	75	88	62	26	101	30	71	29	—	53.2	14.9
茅野市	354	191	163	207	129	78	62	26	36	—	—	—	65	32	33	20	—	58.5	18.4
下諏訪町	188	81	107	109	53	56	61	19	42	—	—	—	12	5	7	6	—	58.0	6.4
富士見町	89	47	42	9	3	6	30	16	14	2	1	1	47	26	21	1	—	10.1	53.9
原村	—	—	—	—	—	—	—	—	—	—	—	—	—	—	—	—	—	—	—

(注) A、Bとも就職進学者を含む。(学校所在地による)

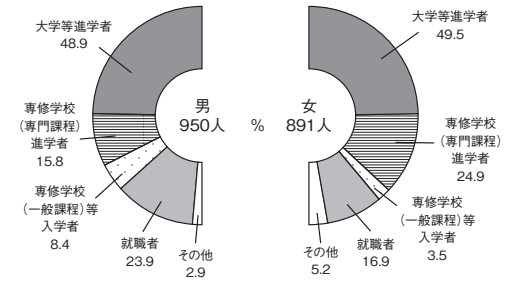
中学校・高等学校卒業後の状況 [学校基本調査]

進路別卒業生数の推移 (諏訪地方)

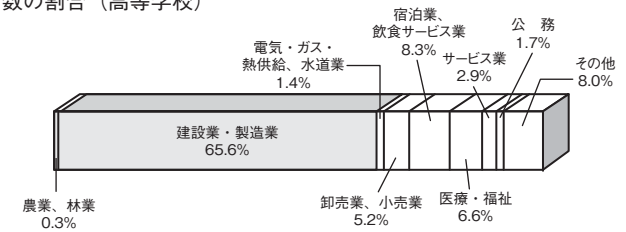
年度	中学校							高等学校							
	卒業生総数			A 進学者	B 専修学校等入学者	就職者	その他	卒業生総数			A 大学等	B 専修学校(専門課程)進学者	C 専修学校(一般課程)等入学者	就職者	その他
	計	男	女					計	男	女					
平成 18	1,950	994	956	1,913	—	12	25	1,989	1,064	925	1,030	377	101	348	133
19	1,853	912	941	1,820	—	6	27	1,905	1,000	905	982	375	131	308	109
20	1,885	1,005	880	1,849	—	5	31	1,801	913	888	935	353	108	313	92
21	1,928	972	956	1,906	—	7	15	1,864	978	886	938	428	44	276	178
22	1,914	974	940	1,894	2	4	14	1,800	894	906	951	368	118	274	89
23	1,924	1,007	917	1,902	1	4	17	1,743	918	825	908	364	120	285	66
24	1,928	997	931	1,901	4	5	18	1,870	972	898	959	369	108	363	71
25	1,960	1,027	933	1,933	3	6	18	1,841	950	891	906	372	111	378	74

(注) 中学校卒業後就職者にはA・B、高校卒業後就職者にはA・B・Cはそれぞれ含まない。

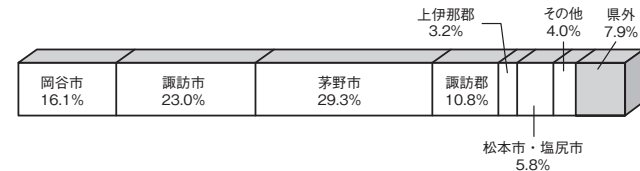
高等学校卒業生の進路別状況 (平成 26 年 3 月卒業生)



A. 産業別就職者数の割合 (高等学校)



B. 地域別就職者数の割合 (高等学校)



産業大分類別就職者数（高等学校）

平成 26 年 3 月卒業者（県内分）

区 分	総 数		岡谷市	諏訪市	茅野市	下諏訪町	富士見町	原村
	人数	%						
総数	349	100.0	140	97	59	10	43	—
第 1 次産業	1	0.3	1	—	—	—	—	—
農 林 業	1	0.3	1	—	—	—	—	—
漁 業	—	—	—	—	—	—	—	—
第 2 次産業	229	65.6	106	64	35	6	18	—
鉱業、採石業、砂利採取業	—	—	—	—	—	—	—	—
建 設 業	18	5.2	11	1	5	—	1	—
製 造 業	211	60.5	95	63	30	6	17	—
第 3 次産業	119	34.1	33	33	24	4	25	—
電気・ガス・熱供給・水道業	5	1.4	3	1	—	—	1	—
情報通信業	1	0.3	—	—	1	—	—	—
運輸業・郵便業	1	0.3	—	—	—	—	1	—
卸売業・小売業	18	5.2	8	1	7	—	2	—
金融・保険業	—	—	—	—	—	—	—	—
不動産業・物品賃貸業	2	0.6	1	1	—	—	—	—
学術研究、専門・技術サービス業	1	0.3	1	—	—	—	—	—
宿泊業、飲食サービス業	29	8.3	6	7	7	1	8	—
生活関連サービス業・娯楽業	21	6.0	6	8	2	1	4	—
教育、学習支援業	—	—	—	—	—	—	—	—
医療、福祉	23	6.6	4	7	5	—	7	—
複合サービス業	2	0.6	—	1	—	—	1	—
サービス業	10	2.9	3	6	1	—	—	—
公 務	6	1.7	1	1	1	2	1	—
上記以外	—	—	—	—	—	—	—	—

(学校所在地による)

地域別就職者数（高等学校）

平成 26 年 3 月卒業者

学校所在地 就職先	総数 (%)		岡谷市	諏訪市	茅野市	諏訪郡
	人数	%				
総 数	379	100.0	153	101	65	60
県 内 総 数	349	92.1	140	97	59	53
岡 谷 市	61	16.1	30	20	7	4
諏 訪 市	87	23.0	30	28	11	18
茅 野 市	111	29.3	34	34	27	16
諏 訪 郡 内	41	10.8	10	6	11	14
上 伊 那 郡	12	3.2	12	—	—	—
松本市・塩尻市	22	5.8	12	7	3	—
その他の県内	15	4.0	12	2	—	1
県 外	30	7.9	13	4	6	7

(学校所在地による)

6. 保健・衛生編

医療従事者数・医療施設数

資料：長野県健康福祉部健康福祉政策課

	医師	歯科医師	薬剤師	看護師	准看護師	保健師	助産師	病院		診療所		感染症病床を有する病院
								公的	その他	一般	歯科	
総 数	442	135	385	1,874	556	129	80	5	8	142	98	1
岡 谷 市	97	41	105	506	196	25	14	2	2	33	28	1
諏 訪 市	160	39	116	666	148	38	41	1	3	41	27	—
茅 野 市	116	31	93	446	81	23	20	1	—	40	22	—
下諏訪町	35	18	45	101	80	13	5	—	3	14	14	—
富士見町	30	4	22	137	42	23	—	1	—	9	4	—
原 村	4	2	4	18	9	7	—	—	—	5	3	—

医師・歯科医師・薬剤師は無職の者を含む総数。看護師・准看護師・保健師・助産師は業務従事者数。いずれも H 24.12.31 現在。

医療施設数は H 25.10.1 現在。感染症病床については知事が指定した病床。

死因別死亡者数（概数）

平成 25 年

	総数	岡谷市	諏訪市	茅野市	下諏訪町	富士見町	原村
結 核	1	—	—	1	—	—	—
悪 性 新 生 物	635	200	147	132	77	47	32
糖 尿 病	25	9	4	4	4	3	1
高 血 圧 性 疾 患	6	1	3	—	2	—	—
心 疾 患	343	106	78	72	44	32	11
脳 血 管 疾 患	267	81	55	70	28	23	10
大動脈瘤及び解離	39	11	6	13	4	3	2
肺 炎	154	67	36	16	24	8	3
慢性閉塞性肺疾患	28	9	7	9	1	1	1
喘 息	2	—	1	—	—	1	—
肝 疾 患	15	4	5	3	2	1	—
腎 不 全	37	13	5	3	9	7	—
老 衰	128	24	34	49	9	8	4
不慮の事故	83	24	22	17	7	8	5
自 殺	37	10	9	10	2	5	1
小 計	1,800	559	412	399	213	147	70
そ の 他 の 死 亡	385	104	90	94	44	37	16
合 計	2,185	663	502	493	257	184	86

資料：諏訪保健福祉事務所

7. 社会福祉編

社会福祉施設の現況

(平成26年4月1日現在)

種別	施設区分	施設数							
		岡谷市	諏訪市	茅野市	下諏訪町	富士見町	原村	計	
保護関係施設	救護施設	—	—	1	—	—	—	1	
高齢者関係施設	特別養護老人ホーム	2	2	3	2	2	1	12	
	地域密着型特別養護老人ホーム	1	2	1	1	—	1	6	
	養護老人ホーム	1	1	1	—	—	—	3	
	軽費老人ホーム(ケアハウス)	1	—	—	1	—	1	3	
	老人短期入所施設	3	—	3	3	—	—	9	
	老人デイサービスセンター	22	18	19	10	6	3	78	
	小規模多機能型居宅介護	3	3	1	2	1	—	10	
	老人福祉センター	—	1	1	1	1	—	4	
	在宅介護支援センター	—	4	4	3	—	—	11	
	介護老人保健施設	2	5	3	2	1	1	14	
	介護療養型医療施設	1	2	2	—	—	—	5	
	認知症高齢者グループホーム	6	5	5	4	2	—	22	
	訪問看護ステーション	3	2	3	1	1	—	10	
	地域包括支援センター	1	1	1	1	1	1	6	
	有料老人ホーム	6	4	7	2	—	—	19	
	サービス付き高齢者向け住宅	3	3	1	—	—	—	7	
	老人憩いの家	—	—	—	—	—	1	1	
生活支援ハウス	—	—	—	—	1	—	1		
障害者関係施設	障害者支援施設	—	1	1	—	1	1	4	
	障害福祉サービス事業所	療養介護	—	—	—	1	—	—	1
		生活介護	2	1	3	2	1	—	9
		就労移行支援	2	1	—	—	—	—	3
		就労継続支援A型	1	2	—	—	—	—	3
		就労継続支援B型	4	3	4	1	1	—	13
		グループホーム・ケアホーム	4	5	5	1	1	2	18
		短期入所	2	1	2	1	1	1	8
		特定相談支援事業所	3	3	2	1	2	1	12
	一般相談支援事業所	3	2	1	—	—	—	6	
地域活動支援センター	2	1	2	1	1	1	8		
障害者総合支援センター	—	1	—	—	—	—	1		
児童関係施設	児童養護施設	1	—	1	—	—	—	2	
	福祉型児童発達支援センター	—	1	—	—	—	—	1	
	医療型障害児入所施設	—	—	—	1	—	—	1	
	保育所	16	16	18	3	5	1	59	
	児童館	—	1	—	—	1	—	2	
	助産施設	1	1	—	—	—	—	2	
	児童発達支援事業	—	—	—	1	—	—	1	
	放課後等デイサービス	—	—	—	1	—	—	1	
障害児相談支援事業所	3	3	1	—	—	1	8		
その他社会福祉施設	無料低額診療施設	—	—	—	—	—	—	—	
	地域福祉センター	—	—	—	—	1	1	2	

生活保護受給状況

平成26年3月31日

	世帯数(人)	人員数(人)	保護率(パーミル)	世帯種類			
				高齢	母子	傷病障害	その他
岡谷市	169	232	4.5	73	8	59	27
諏訪市	160	189	3.8	90	2	51	14
茅野市	159	222	4.0	83	17	45	14
下諏訪町	91	112	5.4	40	2	30	19
富士見町	24	30	2.0	12	1	6	4
原村	14	15	2.0	9	—	4	1
合計	617	800	4.0	307	30	195	79
県計	8,897	11,555	5.5	4,029	383	2,959	1,442

資料：諏訪保健福祉事務所

(注1) 世帯数、人員数は、保護停止中のものを含む。世帯種類には、保護停止中のものを含まない。

(注2) 町村の保護率算出のための人口は、H26.4.1現在の人口による。

民生委員数

平成26年4月1日

	定数	現在数			※民生委員1人当たり所属一般世帯数	※1人当たり同左所属人員
		総数	男	女		
総数	511 (58)	511 (58)	269 (13)	242 (45)	171.8	426.1
岡谷市	142 (19)	142 (19)	68 (3)	74 (16)	168.8	423.1
諏訪市	120 (16)	120 (16)	62 (2)	58 (14)	205.2	491.0
茅野市	125 (15)	125 (15)	79 (7)	46 (8)	206.5	511.5
下諏訪町	57 (3)	57 (3)	27 (1)	30 (2)	166.8	396.2
富士見町	43 (3)	43 (3)	21 (0)	22 (3)	146.0	378.0
原村	24 (2)	24 (2)	12 (0)	12 (2)	137.3	356.9

(注1) ()内は、民生委員のうち主任児童委員数 ※については、主任児童委員を除く

(注2) ※については、住民基本台帳人口を基に算出

国民健康保険療養給付費等の状況
療養の給付（診療費）及び療養諸費率

平成 25 年度（単位：円）

市町村名		岡谷市	諏訪市	茅野市	下諏訪町	富士見町	原村
一般分	受診率（%）	1,008.64	1,434.4	919.91	1,045.40	851.86	1,152.44
	一人当たり診療費費用額	249,304	251,837	241,019	275,135	271,064	267,486
	一人当たり療養諸費費用額	317,205	314,467	301,474	345,191	306,983	270,465
	一人当たり医療給付費	261,078	261,393	253,290	287,957	225,034	219,344
	受診率（%）	1,068.77	1,565.6	973.15	1,056.33	880.83	1,160.67
退職者分	一人当たり診療費費用額	246,328	268,323	257,557	290,537	301,477	232,557
	一人当たり療養諸費費用額	343,184	336,126	317,003	367,480	338,660	235,640
	一人当たり医療給付費	275,376	267,640	258,770	300,721	236,622	184,745
	受診率（%）	1,014.28	1,445.3	925.15	1,046.45	854.88	1,153.27
合計	一人当たり診療費費用額	250,712	253,208	242,646	276,608	274,227	263,986
	一人当たり療養諸費費用額	319,640	316,269	303,002	347,323	310,277	266,974
	一人当たり医療給付費	262,418	261,912	253,829	289,178	226,239	215,876
	受診率（%）	1,014.28	1,445.3	925.15	1,046.45	854.88	1,153.27

$$\text{受診率} = \frac{\text{件数}}{\text{人数}} \times 100$$

◎ 診療費費用額…（入院・外来・歯科の費用額）

◎ 療養諸費費用額…（入院・外来・歯科・調薬及び療養費を含む費用額）

◎ 医療給付費……………（入院・外来・歯科・調薬・療養費及び高額療養費を含む保険者負担分）

退職者分決算（再掲）

（単位：千円）

市町村名		岡谷市	諏訪市	茅野市	下諏訪町	富士見町	原村	
退職被保険者数		1,175	1,115	1,471	529	433	243	
歳入	保険料	80,231	81,088	98,220	33,779	28,759	18,596	
	療給交付金	238,357	243,230	309,442	129,278	77,645	26,380	
	繰越金	—	4,127	25,474	172	2,292	—	
	その他の収入	958	351	1,820	9	20	—	
	合計	319,546	328,796	434,956	163,238	108,716	44,976	
歳出	医療給付費	療養給付費	277,887	258,637	323,558	134,297	101,183	43,326
		療養費	4,332	3,906	2,625	1,572	1,294	576
		高額療養費	41,456	36,227	54,467	23,305	14,698	5,425
	計	323,675	298,770	380,650	159,174	117,175	49,327	
	その他の支出	205	31,140	25,528	186	—	—	
合計	323,880	329,910	406,178	159,360	117,175	49,327		
収支差引額		△ 4,334	△ 1,114	28,778	3,878	△ 8,459	△ 4,351	

国保加入状況

（単位：千円）

市町村名		岡谷市	諏訪市	茅野市	下諏訪町	富士見町	原村
総世帯（平成 26.3.31）		20,764	21,339	22,717	9,008	5,822	3,021
総人口（平成 26.3.31）		52,038	51,061	56,267	21,395	15,133	7,852
国保年平均世帯数		7,511	7,854	8,559	3,309	2,348	1,426
国保の加入世帯割合（%）		36.2	36.8	37.7	36.7	40.3	47.2
国保年平均被保険者数		12,535	13,402	14,950	5,531	4,164	2,664
国保加入者割合（%）		24.1	26.2	26.6	25.9	27.5	33.9
内訳	退職被保険者数	1,175	1,115	1,471	529	433	267
	国保に占める加入割合（%）	9.4	8.3	9.8	9.6	10.4	10.0
	一般被保険者数	11,360	12,287	13,479	5,002	3,731	2,397
	国保に占める加入割合（%）	90.6	91.7	90.2	90.4	89.6	90.0

（注）総人口・総世帯数は住民基本台帳人口を使用。

診療病類別件数

平成 26 年 5 月分

区 分		総数	岡谷市	諏訪市	茅野市	下諏訪町	富士見町	原村
感染症および 寄生虫病	国 保	1,116	274	273	340	75	79	75
	後期高齢	685	175	146	148	69	63	84
新 生 物	国 保	1,433	377	331	377	155	113	80
	後期高齢	1,498	417	389	342	200	91	59
内分泌栄養及 び代謝疾患並 びに免疫障害	国 保	3,888	901	1,035	1,042	411	337	162
	後期高齢	3,118	869	836	612	372	317	112
血液および 造血器疾患	国 保	154	37	37	48	9	18	5
	後期高齢	160	27	40	53	21	9	10
精 神 障 害	国 保	2,405	574	647	663	232	167	122
	後期高齢	1,027	287	227	257	118	90	48
神経系および 感覚器の疾患	国 保	3,739	1,180	1,256	304	618	323	58
	後期高齢	6,094	1,533	1,536	1,429	920	457	219
循環器系の疾患	国 保	6,936	1,809	1,863	1,795	769	448	252
	後期高齢	10,996	3,040	2,766	2,589	1,472	764	365
呼吸器系の疾患	国 保	3,307	768	903	929	324	224	159
	後期高齢	1,496	372	395	389	179	116	45
消化器系の疾患	国 保	9,823	2,504	2,701	2,561	1,084	561	412
	後期高齢	6,825	1,931	1,820	1,651	846	395	182
尿 路 性 器 系 の 疾 患	国 保	1,552	342	442	427	192	98	51
	後期高齢	1,819	457	518	463	221	107	53
妊娠分娩および 産褥の合併症	国 保	50	6	14	9	4	17	—
	後期高齢	—	—	—	—	—	—	—
皮膚および皮下 組織の合併症	国 保	1,697	417	512	424	194	93	57
	後期高齢	911	261	260	188	149	25	28
筋骨格系および 結合組織の疾患	国 保	4,056	966	1,122	1,086	453	263	166
	後期高齢	5,277	1,369	1,495	1,179	721	326	187
そ の 他 の 疾 患	国 保	3,333	497	546	1,617	237	164	272
	後期高齢	1,990	564	461	485	287	121	72
合 計	国 保	43,489	10,652	11,682	11,622	4,757	2,905	1,871
	後期高齢	41,896	11,302	10,889	9,785	5,575	2,881	1,464

資料：各市町村
長野県後期高齢者医療広域連合

国民健康保険給付の推移

		保 険 給 付								そ の 他 の 保 険 給 付			
		療 養 給 付 額			療 養 費			高 額 療 養 費		出 産 育 児 一 時 金		葬 祭 費	
		件数	費用額	給付額	件数	費用額	給付額	件数	給付額	件数	金額	件数	金額
			千円	千円		千円	千円		千円		千円		千円
岡 谷 市	平成 21 年	183,766	3,955,170	2,882,267	5,826	57,494	41,850	5,635	327,561	46	18,180	86	4,300
	22	176,692	3,959,294	2,892,175	6,056	60,447	44,173	5,926	354,706	37	15,840	85	4,250
	23	177,339	3,978,818	2,907,794	6,386	64,371	47,121	5,824	356,348	34	14,190	78	3,900
	24	175,874	4,008,415	2,932,561	6,225	62,639	45,537	5,954	379,039	43	18,000	90	4,500
	25	176,128	3,946,132	2,884,395	6,541	60,553	44,297	6,193	360,721	43	17,940	78	3,900
諏 訪 市	平成 21 年	173,833	3,643,700	2,649,767	5,867	50,119	36,579	4,900	307,995	67	26,900	71	3,550
	22	173,553	3,778,670	2,750,953	5,993	55,619	40,456	5,322	343,188	62	25,920	61	3,050
	23	178,710	3,998,348	2,916,846	6,503	58,453	42,794	5,729	381,725	61	25,560	80	4,000
	24	181,399	3,933,216	2,869,614	6,591	58,705	43,171	5,662	368,141	59	24,540	73	3,650
	25	186,999	4,177,734	3,051,287	6,703	60,901	44,841	6,081	413,963	61	25,110	79	3,950
茅 野 市	平成 21 年	184,786	3,623,140	2,624,053	4,575	36,016	26,298	4,645	288,540	60	23,279	69	3,450
	22	186,684	3,838,314	2,786,692	5,264	42,383	31,004	5,377	324,018	77	31,374	73	3,650
	23	190,561	4,000,215	2,904,173	6,259	50,980	37,155	5,805	360,589	56	23,014	87	4,350
	24	193,476	4,219,050	3,060,992	6,200	46,510	33,966	6,439	420,176	70	29,351	80	4,000
	25	196,305	4,483,334	3,261,765	5,996	46,548	34,116	6,752	470,215	51	21,297	72	3,600
下 諏 訪 町	平成 21 年	83,220	1,760,305	1,287,839	2,714	25,773	19,031	2,310	146,484	22	8,730	37	1,850
	22	81,963	1,766,209	1,291,728	2,968	26,812	20,232	2,391	158,982	18	7,440	28	1,400
	23	81,291	1,733,699	1,267,157	2,647	25,432	18,779	2,892	149,243	17	7,110	35	1,750
	24	82,236	1,847,545	1,354,413	2,856	24,360	17,947	2,754	180,236	17	7,110	26	1,300
	25	81,736	1,894,046	1,394,999	2,950	26,997	19,951	3,051	184,492	16	6,720	27	1,350
富 士 見 町	平成 21 年	39,994	1,028,505	744,495	1,960	14,322	10,431	1,220	82,918	16	7,630	28	1,300
	22	40,590	1,043,152	753,982	2,194	16,837	12,144	1,250	89,490	20	8,310	28	1,400
	23	41,522	1,082,030	784,822	2,130	14,684	10,614	1,393	83,155	22	8,790	25	1,250
	24	42,826	1,169,226	852,231	2,093	16,237	11,730	1,857	100,736	23	9,570	25	1,250
	25	42,773	1,275,553	930,102	2,129	16,440	11,951	2,003	122,926	10	4,170	24	1,200
原 村	平成 21 年	29,400	616,708	447,835	1,020	7,301	5,368	840	50,496	10	4,120	15	750
	22	30,144	665,616	483,893	1,033	6,906	4,997	1,020	58,981	7	2,940	11	550
	23	31,063	755,454	547,895	1,097	7,072	5,150	1,007	68,812	14	5,880	15	750
	24	31,121	728,380	528,589	1,285	8,318	6,062	1,038	71,855	6	2,520	19	950
	25	30,723	703,257	506,935	1,153	7,962	5,753	976	62,456	8	3,360	9	450

国民年金適用状況

平成 26 年 10 月 31 日

	被 保 険 者 数			
	総 数	第 1 号 被 保 険 者		第 3 号 被 保 険 者
		(人)	(人)	
総 数	36,441	23,255	277	12,909
岡 谷 市	8,663	5,357	46	3,260
諏 訪 市	9,696	6,102	68	3,526
茅 野 市	10,293	6,535	89	3,669
下 諏 訪 町	3,481	2,246	33	1,202
富 士 見 町	2,621	1,781	23	817
原 村	1,687	1,234	18	435

資料：岡谷年金事務所

国民年金受給状況

平成 26 年 3 月 31 日

	基 礎 年 金 ・ 拠 出 年 金							福祉年金
	老令	障害	遺族	母子	準母子	遺児	寡婦	老齢
総 数	56,353	3,294	387	—	—	—	33	5
岡 谷 市	14,889	819	90	—	—	—	6	2
諏 訪 市	13,289	772	95	—	—	—	5	1
茅 野 市	14,535	952	137	—	—	—	10	1
下 諏 訪 町	6,841	329	26	—	—	—	2	1
富 士 見 町	4,551	269	30	—	—	—	8	—
原 村	2,248	153	9	—	—	—	2	—

資料：岡谷年金事務所

8. 治安編

刑法犯発生・検挙件数

平成 26 年

	総 数		凶悪犯		粗暴犯		知能犯		風俗犯		窃盗犯		その他	
	発生	検挙	発生	検挙	発生	検挙	発生	検挙	発生	検挙	発生	検挙	発生	検挙
総 数	1,233	587	9	8	58	55	112	74	8	4	821	358	225	88
岡 谷 市	315	200	2	4	27	26	44	32	6	2	173	95	63	41
諏 訪 市	337	132	4	3	13	13	30	18	1	1	231	80	58	17
茅 野 市	345	142	—	—	9	8	15	12	—	—	254	109	67	13
下諏訪町	134	60	3	1	5	5	13	8	—	—	83	29	30	17
富士見町	70	38	—	—	3	2	7	2	—	—	54	34	6	—
原 村	32	15	—	—	1	1	3	2	1	1	26	11	1	—

資料：長野県警察本部

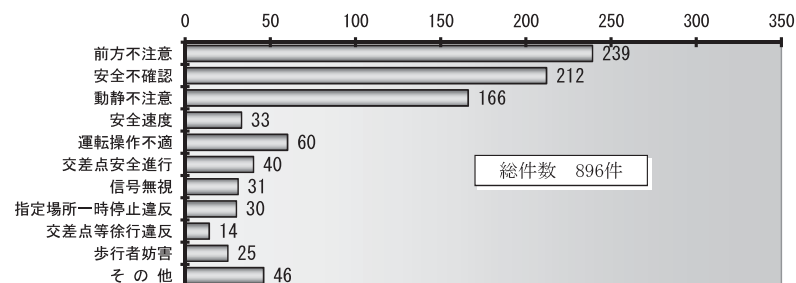
交通事故発生状況

平成 26 年

	件 数 件	死 亡 者			負傷者 人
		総 数 人	男 人	女 人	
総 数	896	4	2	2	1,098
岡 谷 市	234	—	—	—	276
諏 訪 市	286	—	—	—	361
茅 野 市	252	3	2	1	300
下諏訪町	71	—	—	—	86
富士見町	39	1	—	1	58
原 村	14	—	—	—	17

資料：岡谷・諏訪・茅野警察署

諏訪地方の交通事故の原因 平成26年 資料：岡谷・諏訪・茅野警察署



消防職員・消防施設数

平成 27 年 1 月 1 日

消防職員階級別	総 数	諏訪広域消防本部						
		岡谷消防署	諏訪消防署	茅野消防署	下諏訪消防署	富士見消防署	原村消防署	
総 数	238	10	46	48	65	27	26	16
消防長	1	1	—	—	—	—	—	—
消防次長	—	—	—	—	—	—	—	—
消防司令長	12	1	2	2	4	1	1	1
消防司令	50	5	11	12	10	5	4	3
消防司令補	85	3	12	20	26	7	14	3
消防士長	30	—	8	3	11	4	3	1
消防副士長	25	—	6	5	7	4	2	1
消防士	33	—	6	6	6	6	2	7
その他	2	—	1	—	1	—	—	—
自動車ポンプ	40	—	13	9	3	9	5	1
可搬動力ポンプ	66	—	30	32	—	4	—	—
指令車	10	1	1	2	3	1	1	1
広報車	5	—	1	1	1	1	1	—
救急車	16	—	3	3	4	2	2	2
化学車	—	—	—	—	—	—	—	—
小型動力ポンプ積載車	56	—	1	32	—	6	8	9
消 望 楼	—	—	—	—	—	—	—	—
警 鐘 楼	96	—	20	34	—	12	12	18
貯 水 槽	1,262	—	302	205	331	145	200	79
水そう付ポンプ自動車	9	—	1	2	3	1	1	1
オートバイ	7	—	3	—	3	1	—	—
はしご車	2	—	1	1	—	—	—	—
救助工作車	5	—	1	1	1	1	1	—
査 察 車	3	—	1	2	—	—	—	—
資器材運搬車	18	1	12	1	1	1	1	1
災害対応支援車	1	—	1	—	—	—	—	—
そ の 他	6	2	1	1	—	2	—	—

(注) 消防施設には市町村所有のものを含む。 資料：諏訪広域消防本部

消防団員数

平成 27 年 1 月 1 日

	総 数	消防団員数					
		岡谷市	諏訪市	茅野市	下諏訪町	富士見町	原 村
総 数	3,103	546	801	947	258	358	193
団 長	6	1	1	1	1	1	1
副 団 長	6	1	1	1	1	1	1
本 部 長	—	—	—	—	—	—	—
本 部 次 長	—	—	—	—	—	—	—
分 団 長	60	12	9	14	8	13	4
副 分 団 長	72	13	9	24	10	12	4
部 長	135	13	42	66	13	—	1
班 長	426	81	93	167	24	42	19
団 員	2,398	425	646	674	201	289	163

資料：各市町村消防署

火災発生件数

平成26年

	総 数	火災発生件数							罹 災 世 帯 数	罹 災 者 数	死傷者		焼損面積		
		建 物				林 野	車 両	そ の 他			死 者	傷 者	床 面 積	表 面 積	林 野
		ぼ や	部 分 焼	半 焼	全 焼										
総 数	83	16	12	7	7	1	9	31	27	63	2	3	1,224	203	3
岡 谷 市	15	1	3	3	1	—	—	7	3	4	—	1	415	2	—
諏 訪 市	14	2	4	1	1	—	3	3	3	7	—	—	220	134	—
茅 野 市	31	9	2	3	2	—	4	11	10	23	—	1	152	39	—
下諏訪町	8	1	1	—	2	—	1	3	6	12	2	1	415	—	—
富士見町	13	3	2	—	1	1	1	5	5	17	—	—	22	28	3
原 村	2	—	—	—	—	—	—	2	—	—	—	—	—	—	—

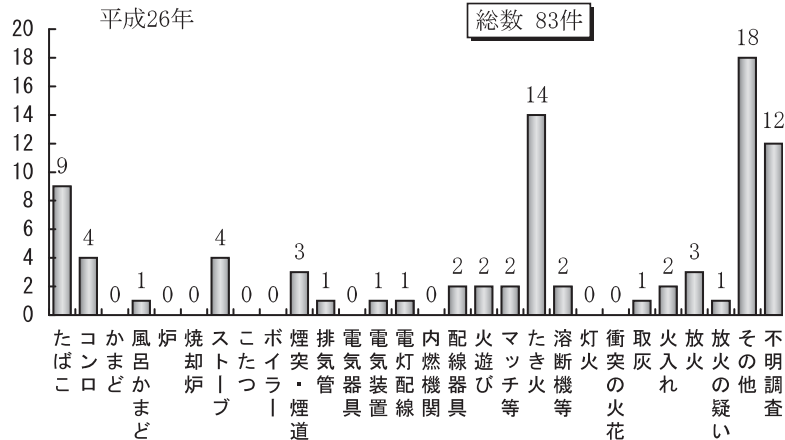
資料：諏訪広域消防本部

火災原因別件数

平成26年

	た ば こ	コ ン ロ 口	か ま ど	風 呂 か ま ど	炉	焼 却 炉	ス ト ー ブ	こ た つ	ボ イ ラ ー	煙 突 ・ 煙 道	排 気 管	電 気 器 具	電 気 装 置	電 灯 配 線	内 燃 機 関	配 線 器 具	火 遊 び	マ ッ チ 等	た き 火	溶 断 機 等	灯 火	衝 突 の 火 花	取 入 れ	火 入 れ	放 火	放 火 の 疑 い	そ の 他	不 明 調 査	合 計
総 数	9	4	—	1	—	—	4	—	—	3	1	—	1	1	—	2	2	2	14	2	—	—	1	2	3	1	18	12	83
岡 谷 市	3	—	—	—	—	—	—	—	—	1	—	—	1	—	—	—	—	1	1	2	—	—	—	—	—	—	4	2	15
諏 訪 市	—	1	—	—	—	—	—	—	—	—	—	—	—	—	—	2	1	—	—	—	—	—	1	—	2	—	3	4	14
茅 野 市	4	1	—	—	—	—	3	—	—	2	—	—	1	—	—	—	—	1	8	—	—	—	—	—	—	—	8	3	31
下諏訪町	2	1	—	—	—	—	—	—	—	—	—	—	—	—	—	—	—	—	1	—	—	—	—	—	1	1	1	1	8
富士見町	—	1	—	1	—	—	1	—	—	1	—	—	—	—	—	—	—	—	4	—	—	—	—	2	—	—	1	2	13
原 村	—	—	—	—	—	—	—	—	—	—	—	—	—	—	—	—	1	—	—	—	—	—	—	—	—	—	1	—	2

資料：諏訪広域消防本部



9. 運輸編

各駅の乗客の推移

駅 別	年	乗 客 (人)	
		平成24年	平成25年
岡 谷		1,148,333	1,161,430
下 諏 訪		681,331	712,480
上 諏 訪		1,564,201	1,543,950
茅 野		1,291,344	1,315,460
富 士 見		346,567	345,290
信 濃 境		69,997	67,525

(注) 無人駅 (川岸・青柳・すずらんの里) については集計値なし。

資料：東日本旅客鉄道(株)長野支社

中央自動車道西宮線諏訪・諏訪南IC, 長野自動車道岡谷ICの出入交通量

単位：千台

I・C	月 年	1	2	3	4	5	6	7	8	9	10	11	12	計
		諏 訪	25	454	425	502	495	536	504	576	650	544	556	523
諏 訪 南	25	169	170	191	171	194	187	223	253	209	209	193	187	2,356
岡 谷	25	337	323	393	380	412	384	426	464	416	431	413	386	4,765
諏 訪	26	497	388	532	471	510	476	536	596	525	532	480	462	6,005
諏 訪 南	26	196	135	209	169	188	178	206	228	197	198	170	170	2,244
岡 谷	26	366	297	407	365	398	374	410	436	398	403	383	354	4,591

資料：中日本高速道路(株)松本保全サービスセンター

道路延長と舗装状況

平成26年4月1日

区分		国道	県道	市町村道	中央・長野自動車道
		m	m	m	m
岡谷市	舗装延長	10,062.0	25,276.2	319,094.4	15,000.0
	実延長	10,062.0	25,276.2	379,545.1	15,000.0
諏訪市	舗装延長	7,839.0	69,573.8	371,438.1	5,900.0
	実延長	7,839.0	69,573.8	549,393.0	5,900.0
茅野市	舗装延長	65,155.7	81,434.7	899,809.6	8,400.0
	実延長	65,155.7	81,434.7	1,790,940.8	8,400.0
下諏訪町	舗装延長	11,192.2	19,222.4	116,734.0	—
	実延長	11,192.2	19,222.4	218,805.0	—
富士見町	舗装延長	12,313.0	40,411.8	338,684.2	11,200.0
	実延長	12,313.0	40,411.8	910,907.4	11,200.0
原村	舗装延長	—	22,106.2	244,447.6	2,600.0
	実延長	—	22,106.2	454,896.3	2,600.0
諏訪地方計	舗装延長	106,561.9	258,025.1	2,290,207.9	43,100.0
	実延長	106,561.9	258,025.1	4,304,487.6	43,100.0

資料：諏訪建設事務所

中日本高速道路(株)松本保全サービスセンター
長野国道事務所岡谷出張所
各市町村

自動車保有台数（非課税車は除く）

平成26年4月1日

	バス 〔マイクロ バス含む〕	貨物	乗用車	特 殊 自 動 車	軽自動車		自 動 車 二 輪 車 250を 超えるもの	原 動 機 付 自 転 車 125以下	小 型 特 殊 自 動 車
					二 輪 以 外	125 超 250 以下			
県 総 計	5,702	120,605	821,906	31,696	—	—	—	—	—
諏訪地方計	434	10,452	79,306	2,283	75,063	2,739	2,792	9,393	4,497
岡 谷 市	65	2,522	19,935	441	17,326	622	701	2,255	272
諏 訪 市	104	2,704	20,532	608	17,512	645	695	2,280	668
茅 野 市	176	2,802	21,941	705	22,729	834	806	2,567	1,468
下 諏 訪 町	29	873	7,758	201	6,780	268	283	1,124	80
富 士 見 町	45	819	5,685	190	6,663	224	178	682	1,105
原 村	15	732	3,455	138	4,053	146	129	485	904

(注) 諏訪地方計には県外にある各市町村保有の自動車台数も含まれる。

資料：諏訪地方事務所税務課
市町村税務課

10. ガス・水道編

ガス使用量

平成 26 年

	供給事業所	使用戸数 (戸)	使用量 (1000MJ)	一日一戸当たり量 (1000MJ)
総数	6	20,302	744,339	0.10
岡谷市	2	8,302	269,792	0.09
諏訪市	3	7,461	323,767	0.12
茅野市	—	517	86,556	0.46
下諏訪町	1	4,022	64,224	0.04
富士見町	—	—	—	—
原村	—	—	—	—

資料：諏訪瓦斯（株）

水道施設の現状

平成 26 年 4 月 1 日

	水道数	給水人口		給水量			配水能力 (m ³ /日)	年間有収水量 (m ³)	総人口 (人)	普及率 (%)	水道職員数(人)				
		計給水人口 (人)	現給水人口 (人)	給水量 (ℓ)	給水 (m ³)	給水 (m ³)					事務職	技術管理員	技術職員	及びその他職員	計
総数	12	229,459	201,338	3,396	80,565	112,762	156,168	26,329,789	203,746	98.8	40	6	27	—	73
岡谷市	1	62,700	51,878	375	15,452	19,476	35,000	5,640,151	52,038	99.7	9	1	6	—	16
諏訪市	5	51,319	50,989	623	23,857	31,762	43,968	7,315,528	51,061	99.9	9	1	7	—	17
茅野市	3	70,000	54,450	648	20,226	35,263	41,300	7,344,307	56,267	96.8	13	1	6	—	20
下諏訪町	1	21,480	21,381	481	8,887	10,281	11,550	2,385,296	21,395	99.9	2	1	3	—	6
富士見町	1	16,350	14,813	776	10,062	11,496	20,600	2,884,915	15,133	97.9	4	1	5	—	10
原村	1	7,610	7,827	493	2,081	4,484	3,750	759,592	7,852	99.7	3	1	—	—	4

資料：各市町村

温泉の状況

平成 25 年 12 月 31 日

市町村名	温泉地数	源泉総数 A+B	利用源泉数 A		未利用源泉数 B		温度別源泉数				ゆづり量 ℓ/分		宿泊施設数	収容員	年間延宿泊 利用人員	温泉利用の 公衆浴場 施設数
			自噴	動力	自噴	動力	25℃ 未満	25℃～ 42℃	42℃ 以上	水蒸気 及びガス	自噴	動力				
総数	15	157	20	83	5	49	14	23	62	—	5,527.4	19,019.9	155	12,514	1,244,205	170
岡谷市	—	4	—	1	1	2	—	—	1	—	—	309.0	—	—	—	3
諏訪市	3	59	3	39	2	15	—	7	34	—	274.3	9,738.0	50	4,543	558,953	100
茅野市	7	59	14	21	2	22	10	9	14	—	5,231.6	3,903.2	80	6,979	585,841	41
下諏訪町	2	29	3	16	—	10	4	4	10	—	21.5	4,248.5	23	782	72,507	21
富士見町	2	4	—	4	—	—	—	2	2	—	—	521.2	1	90	20,000	4
原村	1	2	—	2	—	—	—	1	1	—	—	300.0	1	120	6,904	1

(注 1) 温泉地とは、源泉が 1 本以上あり宿泊施設がある地域をいう。

(注 2) 温度別源泉数は「利用源泉」の内訳（温度不明のものあり）。

(注 3) 源泉数は浴用に利用されているもの。

資料：諏訪保健福祉事務所

諏訪地方統計要覧

平成27年3月 印刷

平成27年4月 発行

編 集 諏訪地方統計事務連絡会議
発 行

印 刷 (株)美 膳 堂