

# 諏訪地方統計要覧

平成 25 年度 版

諏訪地方統計事務連絡会議

## は し が き

わが国の経済情勢は、急速な社会変化のなか不安定な状況が続き、地域の社会構造もまた複雑化の傾向にあります。

統計資料は、地域住民の希望する各種事業を推進するための貴重な資料として活用されます。

本会議では、当地方産業、経済の進展する統計数字を基調として、さらに行財政、教育文化、社会福祉等総合的な資料を小冊子にまとめ、ここに平成 25 年度版「諏訪地方統計要覧」を発刊いたします。

私たちの周囲の変化を数字でとらえ、将来へのまちづくりとあわせて、豊かな明るい生活の場のビジョンを描くためにご利用願えれば幸いです。

内容は、時系列に配意して昨年同様に編集しましたが、不備の点多々あることと思います。

さらに充実した統計要覧ができますようご指導とご協力をお願いいたします。

平成 26 年 3 月

諏訪地方統計事務連絡会議

## 目 次

目 次	頁
<b>1. 沿 革</b>	
市町村域の沿革	1
市町村別面積・市役所町村役場位置	3
<b>2. 人口・土地編</b>	
世帯数・人口	3
人口の推移	4
産業別人口割合・年齢階級（3区分）人口・15歳以上人口の労働力状況	6
人口集中地区及び流入流出人口等	7
15歳以上産業（3部門）別就業人口	7
15歳以上労働力人口・年齢別人口	8
人口動態の推移	9
人口動態・世帯数の推移	10
地域別転入・転出人口	11
5歳階級別配偶関係	12
一般世帯の住居所有別1世帯当たり人員	14
世帯の種類・世帯人員別世帯数及び世帯人員	14
土地種類別面積	16
<b>3. 産 業 編</b>	
(1) 事業所	17
産業別事業所数と従業者数	18
市町村別事業所数・従業者数	20
(2) 工 業	21
従業者数・製造品出荷額等の推移	21
諏訪地方工業規模の推移	21
長野県と諏訪地方の工業規模の推移	22
長野県・諏訪地方製造品出荷額等の比較	23
産業中分類別市町村別工業規模	24
諏訪湖を囲む地域別工業規模の分布	26
(3) 商 業	27
商店数・従業者数・年間販売額	27
産業中分類別商店数・従業者数	28
産業中分類別年間販売額	29
産業中分類別商店数・従業者数・販売額の割合	29
(4) 農 業	30
販売農家人口	30
過去一年間の主な状態別世帯員数（販売農家）	30
専・兼業別農家数（販売農家）	31
主・副業別農家数（販売農家）	31
農産物販売金額1位の部門別農家数（販売農家）	32
農産物販売金額規模別農家数	32
保有山林面積規模別経営体数と面積	32
経営耕地面積規模別農家数（総農家）	34
経営耕地種類別面積（総農家）	34
農業用機械の所有農家数と所有台数（販売農家）	35
家畜等の飼養頭羽（箱）数（販売農家）	35
(5) 漁 業	36
諏訪湖の漁獲高	36
(6) 観 光	37
観光客数および観光消費額	37
<b>4. 行 財 政 編</b>	
市町村議会	38

市町村職員数	39
県関係機関行政機構図・各市町村行政機構図	40
一般会計歳入・歳出決算額の推移	53
特別会計歳入・歳出決算額の推移	54
一般会計款別歳入当初予算額・款別歳出当初予算額	55・56
市町村税の内訳	57
一般・特別会計歳出決算比較	57
一般会計歳出決算額伸長指数の推移	57
<b>5. 教 育 編</b>	
諏訪地方の学校の状況	58
諏訪地方学校種別児童・生徒数の推移	58
小学校の状況・中学校の状況・高等学校の状況	59
幼稚園・各種学校・専修学校の状況	60
中学校卒業後の状況	60
高等学校卒業後の状況	60
中学校・高等学校卒業後の状況、進路別卒業生数の推移	61
産業大分類別就職者数（高等学校）	62
地域別就職者数（高等学校）	62
<b>6. 保健・衛生編</b>	
医療従事者数・医療施設数	63
死因別死亡者数	63
<b>7. 社会福祉編</b>	
社会福祉施設の現況	64
生活保護受給状況	65
民生委員数	65

国民健康保険療養給付費等の状況	66
退職者分決算（再掲）	67
国保加入状況	67
診療病類別件数	68
国民健康保険給付の推移	69・70
国民年金適用状況	71
国民年金受給状況	71

## 8. 治 安 編

刑法犯発生・検挙件数	72
交通事故発生状況	72
諏訪地方の交通事故の原因	73
消防職員・消防施設・消防団員数	73
火災発生件数	74
火災原因別件数	74

## 9. 運 輸 編

各駅の乗客の推移	75
中央自動車道西宮線諏訪・諏訪南 I C, 長野自動車道岡谷 I C の出入交通量	75
道路延長と舗装状況	76
自動車保有台数	76

## 10. ガス・水道編

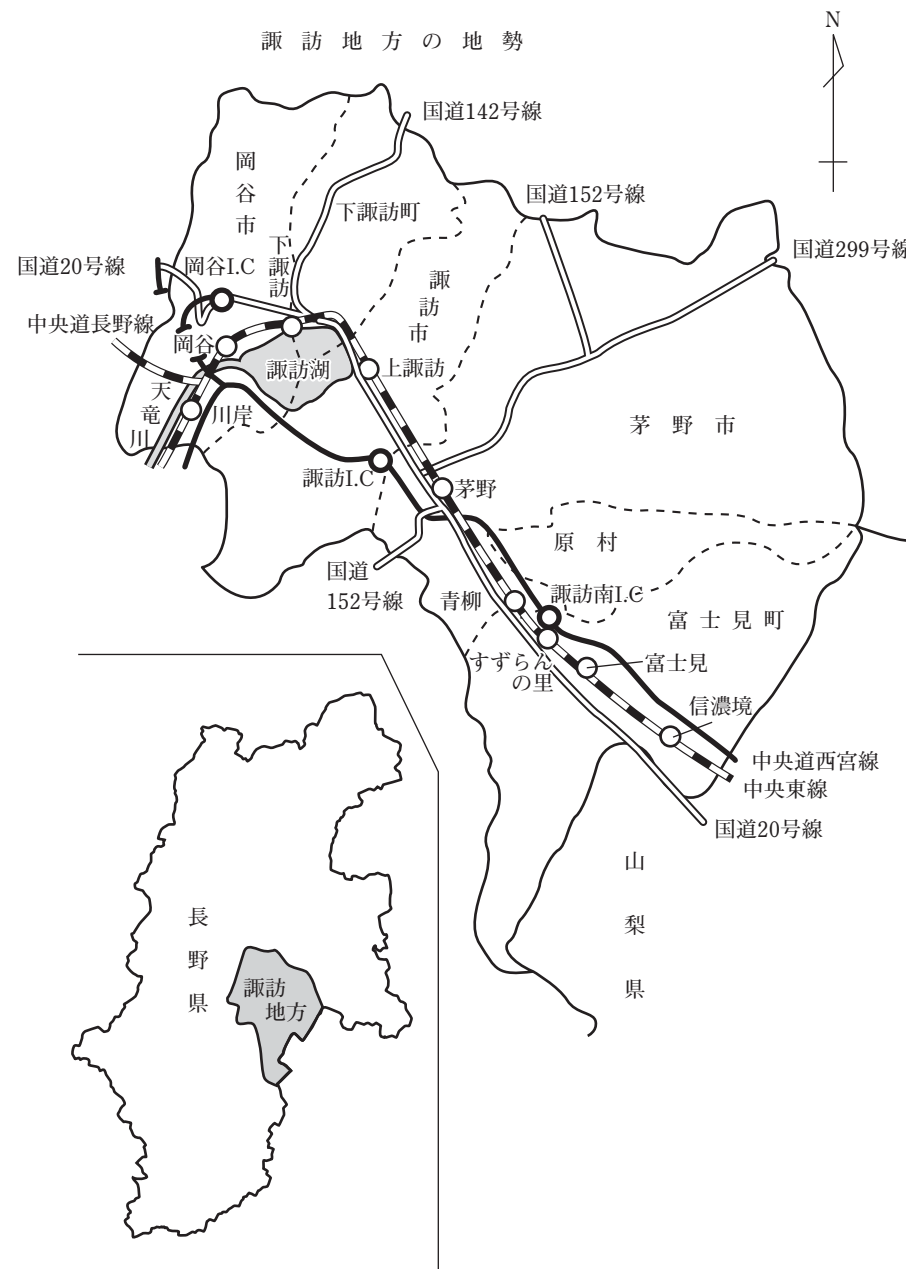
ガス使用量	77・78
水道施設の現状	77・78
温泉の状況	77・78

○統計表中で、年とあるのは暦年間（1月～12月）、年度とあるのは会計年度間（4月～翌年3月）で、期日が示されているものは、その期日現在を示しています。

○単位を換算または、単位未満は4捨5入を原則としましたので、総数と内訳の合計とが一致しないことがあります。

○統計表の符号は次のとおりです。

- 該当事実、実績数値のないもの
- … 事実が不詳、調査を欠くもの
- 0 数値が掲載単位に満たないもの
- △ マイナスまたは赤字のもの
- x 事業所が1又は2の場合に、個々の申告者の秘密を守るため、数値を秘匿するものです。なお、3以上の事業所数に関する数値でも、前後の関係から事業所数1又は2の数値が判明する箇所は、同じく「x」で秘匿しています。
- () xの数値を合算、またはまとめたもの



# 1. 沿 革

## 市 町 村 域 の 沿 革

〔岡谷市〕

昭和 11 年 4 月 1 日	市制施行（諏訪郡平野村の区域）
	面積 39.39km <sup>2</sup> 人口 41,333 人
昭和 30 年 1 月 1 日	諏訪郡湊村を合併
	面積 48.03km <sup>2</sup> 人口 39,140 人
昭和 30 年 2 月 1 日	諏訪郡川岸村を合併
	面積 67.09km <sup>2</sup> 人口 46,683 人
昭和 32 年 3 月 25 日	諏訪郡長地村を合併
	面積 88.71km <sup>2</sup> 人口 51,834 人
昭和 33 年 7 月 1 日	境界変更により東山田・東町が下諏訪町へ
	面積 79.06km <sup>2</sup> 人口 50,525 人
昭和 39 年 10 月 1 日	国土地理院調査変更による
	面積 79.19km <sup>2</sup> 人口 55,603 人
昭和 58 年 10 月 1 日	諏訪湖行政分割による面積変更（国土地理院公表）
	面積 85.19km <sup>2</sup> 人口 61,228 人

〔諏訪市〕

昭和 16 年 8 月 10 日	市制施行（諏訪郡上諏訪町・四賀村・豊田村の区域）
	面積 62.53km <sup>2</sup> 人口 34,433 人
昭和 30 年 4 月 1 日	諏訪郡中洲村・湖南村を合併
	面積 104.86km <sup>2</sup> 人口 42,222 人
昭和 33 年 7 月 1 日	境界変更により中洲新井地籍の一部茅野町へ
	面積 104.84km <sup>2</sup> 人口 42,959 人
昭和 45 年 10 月 1 日	諏訪湖埋立による面積変更（国土地理院公表）
	面積 104.94km <sup>2</sup> 人口 48,125 人
昭和 52 年 9 月 1 日	境界変更により四賀神戸地籍の一部を茅野市へ
	面積 104.89km <sup>2</sup> 人口 50,157 人
昭和 58 年 10 月 1 日	諏訪湖行政分割による面積変更（国土地理院公表）
	面積 109.91km <sup>2</sup> 人口 51,180 人

〔茅野市〕

昭和 33 年 8 月 1 日 市制施行（諏訪郡旧ちの町・宮川村・米沢村・豊平村・玉川村・泉野村・金沢村・湖東村・北山村の区域）  
面積 265.90km<sup>2</sup> 人口 35,627 人

昭和 40 年 10 月 1 日 国土地理院調査変更による  
面積 265.67km<sup>2</sup> 人口 35,015 人

昭和 45 年 4 月 1 日 境界変更により玉川穴山の一部・金沢御狩野の一部が原村へ原村の原山の一部を編入  
面積 265.83km<sup>2</sup> 人口 35,362 人

昭和 52 年 9 月 1 日 境界変更により諏訪市四賀神戸地籍の一部を編入  
面積 265.88km<sup>2</sup> 人口 41,209 人

〔下諏訪町〕

明治 26 年 6 月 30 日 町制施行 面積 53.64km<sup>2</sup> 人口 5,106 人

昭和 33 年 7 月 1 日 境界変更により東山田・東町を岡谷市より編入  
面積 63.29km<sup>2</sup> 人口 23,432 人

昭和 58 年 10 月 1 日 諏訪湖行政分割による面積変更（国土地理院公表）  
面積 66.33km<sup>2</sup> 人口 26,383 人

昭和 63 年 10 月 1 日 国土地理院調査変更による  
面積 66.90km<sup>2</sup> 人口 26,025 人

〔富士見町〕

昭和 30 年 4 月 1 日 町制施行（諏訪郡富士見村・本郷村・落合村・境村が合併）  
面積 144.37km<sup>2</sup> 人口 17,077 人

〔原 村〕

明治 8 年 1 月 22 日 村制施行 面積 43.32km<sup>2</sup> 人口 6,477 人

昭和 45 年 4 月 1 日 境界変更により茅野市玉川および金沢の一部を編入原村の一部を茅野市へ  
面積 43.16km<sup>2</sup> 人口 5,768 人

## 市町村別面積・市役所町村役場位置

市 町 村	総 面 積	市 役 所 ・ 役 場 位 置			
		所 在 地	東 経	北 緯	海 抜
県 総 数	13,585.22 km <sup>2</sup>	—	—	—	— m
地方総数	715.41	—	—	—	—
岡 谷 市	85.19	幸町 8 番 1 号	138° 03′ 13″	36° 03′ 48″	779
諏 訪 市	109.91	高島一丁目 22 番 30 号	138° 06′ 49″	36° 02′ 20″	761
茅 野 市	265.88	塚原二丁目 6 番 1 号	138° 09′ 42″	35° 59′ 32″	801
下諏訪町	66.90	4613 番地 8	138° 04′ 59″	36° 03′ 59″	763
富士見町	144.37	落合 10777 番地	138° 14′ 39″	35° 54′ 40″	977
原 村	43.16	6549 番地 1	138° 13′ 13″	35° 57′ 40″	1,012
諏 訪 湖	(再掲) 13.30	—	—	—	759

## 2. 人口・土地編

### 世 帯 数 ・ 人 口

(平成 22 年国勢調査)

市 町 村	平成 2 2 年国勢調査				平成 1 7 年 国 勢 調 査 人 口 ( 組 替 )	5 年間の比較	
	世 帯 数	人 口	女性100人 につき男性 の割合	1 世 帯 当 た り 人 口		増 人	減 人
県 総 数	794,461	2,152,449	94.6	2.71	2,196,114	△ 43,665	△ 1.99
諏訪地方計	78,195	204,875	96.0	2.62	210,885	△ 6,010	△ 2.85
岡 谷 市	19,501	52,841	94.2	2.71	54,699	△ 1,858	△ 3.40
諏 訪 市	20,444	51,200	95.6	2.50	53,240	△ 2,040	△ 3.83
茅 野 市	21,687	56,391	99.1	2.60	57,099	△ 708	△ 1.24
下諏訪町	8,361	21,532	93.3	2.58	22,863	△ 1,331	△ 5.82
富士見町	5,634	15,338	96.9	2.72	15,528	△ 190	△ 1.22
原 村	2,568	7,573	96.1	2.95	7,456	117	1.57

(注) 平成 17 年国勢調査人口は、平成 22 年 10 月 1 日現在の市町村の境界に基づいて組み替えた人口

人 口

年 別	県 総 数	諏 訪 地 方 計	岡 谷 市
昭和 40	1,958,007	184,523	56,986
” 45	1,956,917	191,272	60,350
” 50	2,017,564	197,552	61,776
” 55	2,083,934	203,489	62,210
” 56	2,093,575	204,020	61,870
” 57	2,102,794	204,760	61,621
” 58	2,112,674	205,176	61,228
” 59	2,124,476	205,756	61,172
” 60	2,136,927	208,952	61,747
” 61	2,144,197	209,624	61,516
” 62	2,149,644	209,581	61,137
” 63	2,153,849	209,583	60,816
平成 元	2,158,663	209,855	60,532
” 2	2,156,627	209,233	59,849
” 3	2,164,074	209,855	59,516
” 4	2,171,451	210,313	59,266
” 5	2,178,927	210,427	58,986
” 6	2,188,317	210,523	58,670
” 7	2,193,984	209,869	58,056
” 8	2,200,794	209,748	57,616
” 9	2,209,654	209,557	57,284
” 10	2,214,721	210,186	57,074
” 11	2,219,028	211,439	56,950
” 12	2,215,168	211,629	56,401
” 13	2,220,208	212,358	56,262
” 14	2,216,360	211,440	55,875
” 15	2,215,352	211,511	55,554
” 16	2,214,356	211,830	55,312
” 17	2,196,114	210,885	54,699
” 18	2,189,177	209,854	54,214
” 19	2,182,190	209,164	53,793
” 20	2,173,492	208,368	53,529
” 21	2,160,873	206,797	53,077
” 22	2,152,449	204,875	52,841
” 23	2,144,344	203,736	52,403
” 24	2,133,251	202,368	51,822
” 25	2,120,406	200,640	51,207

推 移

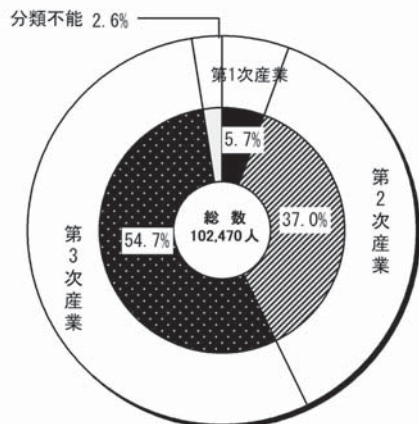
(各年 10 月 1 日現在)

諏 訪 市	茅 野 市	下 諏 訪 町	富 士 見 町	原 村
46,276	35,015	25,352	14,685	6,209
48,125	36,200	26,932	13,796	5,869
49,594	39,717	26,894	13,846	5,725
50,558	43,942	26,574	14,080	6,125
50,806	44,585	26,466	14,160	6,133
51,060	45,189	26,452	14,216	6,222
51,180	45,785	26,383	14,302	6,298
51,158	46,378	26,354	14,365	6,329
52,329	47,273	26,567	14,693	6,343
52,559	47,977	26,298	14,873	6,401
52,481	48,423	26,237	14,894	6,409
52,440	48,909	26,025	14,902	6,491
52,485	49,434	25,858	14,999	6,547
52,464	50,064	25,519	14,835	6,502
52,790	50,729	25,464	14,796	6,560
52,888	51,259	25,347	14,905	6,648
52,835	51,809	25,070	14,968	6,759
52,690	52,292	24,928	15,016	6,927
52,104	52,807	24,535	15,362	7,005
52,187	53,246	24,291	15,408	7,000
52,217	53,464	24,021	15,458	7,113
52,700	53,817	23,960	15,459	7,176
53,363	54,428	23,956	15,520	7,222
53,858	54,841	23,930	15,392	7,207
53,945	55,472	23,785	15,591	7,303
53,562	55,754	23,558	15,376	7,315
53,726	56,069	23,283	15,525	7,354
53,901	56,557	23,088	15,543	7,429
53,240	57,099	22,863	15,528	7,456
53,032	57,061	22,465	15,568	7,514
52,811	57,201	22,314	15,489	7,556
52,313	57,379	22,125	15,417	7,605
51,501	57,382	21,774	15,363	7,700
51,200	56,391	21,532	15,338	7,573
50,996	56,121	21,356	15,279	7,581
50,618	56,030	21,217	15,129	7,552
50,348	55,679	20,918	15,006	7,482

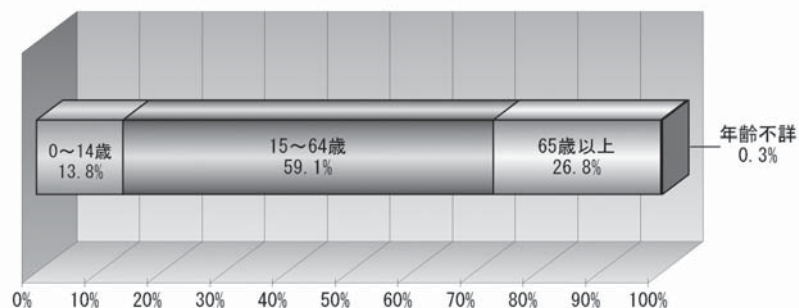
(注) 資料は国勢調査及び毎月人口異動報告によるが、昭和56年から昭和59年までの県総数は60年国勢調査後補正された数値である。



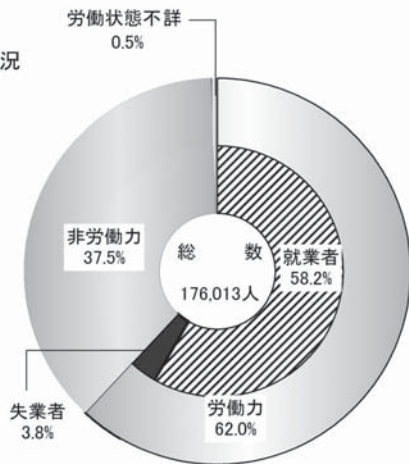
産業別人口割合



年齢階級（3区分）人口



15歳以上人口の労働力状況



（平成 22 年国勢調査）

市町村	人口集中地区		常住人口 (夜間人口)	従業地 通学地人口 (昼間人口)	流入人口 (15歳未満 も含む)	流出人口 (15歳未満 も含む)	流入超過数 (△流出超過)
	面積	人口					
諏訪地方計	km <sup>2</sup>	人	人	人	人	人	人
岡谷市	11.3	43,677	52,841	52,486	9,254	9,609	△ 355
諏訪市	4.2	16,637	51,200	55,181	13,686	9,705	3,981
茅野市	4.0	12,262	56,391	55,306	8,848	9,933	△ 1,085
下諏訪町	4.5	18,391	21,532	20,378	4,716	5,870	△ 1,154
富士見町	—	—	15,338	16,623	4,452	3,167	1,285
原村	—	—	7,573	6,223	897	2,247	△ 1,350

15歳以上 産業（3部門）別就業人口

（平成 22 年国勢調査）

市町村	総数	第1次 産業	第2次 産業	第3次 産業	分類 不能の 産業	100分比 (%)		
						第1次 産業	第2次 産業	第3次 産業
諏訪地方計	102,470	5,829	37,865	56,098	2,678	5.8	37.9	56.2
岡谷市	25,173	460	10,686	13,776	251	1.8	42.9	55.3
諏訪市	25,954	860	9,054	15,203	837	3.4	36.0	60.5
茅野市	28,807	2,121	10,155	15,162	1,369	7.7	37.0	55.3
下諏訪町	10,333	160	3,994	6,076	103	1.6	39.0	59.4
富士見町	7,914	1,038	2,825	3,950	101	13.3	36.2	50.6
原村	4,289	1,190	1,151	1,931	17	27.9	26.9	45.2

(注) 産業3部門割合は、分母から「分類不能の産業」を除いて算出しているため、前項グラフの構成比と一致しない。

### 15歳以上労働力人口

(平成22年国勢調査)

市町村	15歳以上 総人口	労働力人口			非労働力 人口	労働状態 不詳
		総数	就業者	失業者		
諏訪地方計	176,013	109,196	102,470	6,726	65,962	855
岡谷市	45,513	26,992	25,173	1,819	18,371	150
諏訪市	43,899	27,728	25,954	1,774	15,970	201
茅野市	47,846	30,653	28,807	1,846	16,750	443
下諏訪町	18,887	11,087	10,333	754	7,786	14
富士見町	13,298	8,279	7,914	365	4,981	38
原村	6,570	4,457	4,289	168	2,104	9

### 年齢別人口

(平成25年10月1日)

年令別	諏訪地方計	岡谷市	諏訪市	茅野市	下諏訪町	富士見町	原村
人口総数	200,640	51,207	50,348	55,679	20,918	15,006	7,482
0～4歳	8,226	1,994	2,216	2,465	714	566	271
5～9	8,981	2,324	2,234	2,590	831	650	352
10～14	9,664	2,489	2,420	2,831	949	635	340
15～19	9,618	2,484	2,403	2,732	924	715	360
20～24	6,839	1,559	1,865	2,080	609	509	217
25～29	8,625	2,009	2,485	2,473	787	614	257
30～34	10,515	2,502	2,892	3,109	976	708	328
35～39	14,139	3,583	3,754	4,136	1,352	896	418
40～44	14,671	3,768	3,931	4,142	1,435	929	466
45～49	12,475	3,300	3,180	3,449	1,268	821	457
50～54	11,345	2,838	2,844	3,134	1,126	893	510
55～59	11,537	2,756	2,775	3,214	1,186	1,044	562
60～64	15,023	3,852	3,510	4,216	1,590	1,166	689
65～69	14,993	3,907	3,580	4,104	1,699	1,087	616
70～74	13,679	3,701	3,326	3,514	1,692	977	469
75～79	10,890	3,032	2,517	2,675	1,433	823	410
80～84	9,008	2,444	2,108	2,138	1,124	853	341
85～89	6,294	1,707	1,372	1,495	810	653	257
90歳以上	3,518	890	813	881	403	369	162
年齢不詳	600	68	123	301	10	98	—

(毎月人口異動調査)

### 人口動態の推移

(各年1月～12月)

市町村	年別	自然動態			社会動態			その他の 増減	増加 人口
		出生	死亡	増減	転入	転出	増減		
県 総 数	平成 21	17,619	22,353	△ 4,734	35,406	44,450	△ 9,044	393	△ 13,385
	22	17,516	23,176	△ 5,660	35,232	39,843	△ 4,611	152	△ 10,119
	23	17,192	23,977	△ 6,785	36,944	38,480	△ 1,536	313	△ 8,008
	24	16,887	24,572	△ 7,685	35,240	36,489	△ 1,249	△ 2,961	△ 11,895
	25	16,481	24,374	△ 7,893	34,498	36,475	△ 1,977	△ 2,197	△ 12,067
諏訪 地方 計	平成 21	1,742	1,999	△ 257	8,354	9,779	△ 1,425	53	△ 1,629
	22	1,788	2,090	△ 302	7,838	8,618	△ 780	55	△ 1,027
	23	1,682	2,198	△ 516	7,823	8,487	△ 664	43	△ 1,137
	24	1,713	2,245	△ 532	7,393	8,183	△ 790	△ 254	△ 1,576
	25	1,591	2,214	△ 623	7,083	7,727	△ 644	△ 281	△ 1,548
岡 谷 市	平成 21	428	503	△ 75	1,615	1,985	△ 370	1	△ 444
	22	456	561	△ 105	1,564	1,910	△ 346	16	△ 435
	23	367	591	△ 224	1,493	1,771	△ 278	18	△ 484
	24	411	580	△ 169	1,413	1,750	△ 337	△ 83	△ 589
	25	370	668	△ 298	1,403	1,576	△ 173	△ 63	△ 534
諏 訪 市	平成 21	470	484	△ 14	2,471	3,254	△ 783	3	△ 794
	22	481	456	25	2,271	2,615	△ 344	18	△ 301
	23	489	502	△ 13	2,328	2,563	△ 235	3	△ 245
	24	494	544	△ 50	2,228	2,514	△ 286	△ 80	△ 416
	25	469	509	△ 40	2,213	2,336	△ 123	△ 113	△ 276
茅 野 市	平成 21	527	462	65	2,360	2,501	△ 141	29	△ 47
	22	537	532	5	2,138	2,246	△ 108	11	△ 92
	23	502	520	△ 18	2,162	2,339	△ 177	20	△ 175
	24	501	555	△ 54	2,135	2,167	△ 32	△ 63	△ 149
	25	479	500	△ 21	1,963	2,209	△ 246	△ 96	△ 363
下 諏 訪 町	平成 21	152	273	△ 121	838	1,038	△ 200	16	△ 305
	22	147	237	△ 90	866	965	△ 99	18	△ 171
	23	139	286	△ 147	853	880	△ 27	9	△ 165
	24	153	277	△ 124	744	823	△ 79	△ 12	△ 215
	25	130	263	△ 133	690	808	△ 118	△ 13	△ 264
富 士 見 町	平成 21	114	193	△ 79	647	687	△ 40	—	△ 119
	22	104	197	△ 93	636	595	41	△ 8	△ 60
	23	125	207	△ 82	621	578	43	△ 5	△ 44
	24	107	198	△ 91	503	586	△ 83	△ 14	△ 188
	25	98	184	△ 86	513	486	27	1	△ 58
原 村	平成 21	51	84	△ 33	423	314	109	4	80
	22	63	107	△ 44	363	287	76	—	32
	23	60	92	△ 32	366	356	10	△ 2	△ 24
	24	47	91	△ 44	370	343	27	△ 2	△ 19
	25	45	90	△ 45	301	312	△ 11	3	△ 53

(注) 県計は県内の異動を除いた数字

(毎月人口異動調査)

## 人 口 動 態

(平成 25 年)

市町村	出生数	死亡数	自 然 増 減 数	転入 人口	転出 人口	社会 増 減 数	その 他 の 人 口 増 減	平成 24 年	
								婚姻数	離婚数
県 計	16,481	24,374	△ 7,893	34,498	36,475	△ 1,977	△ 2,197	9,948	3,541
諏訪地方計	1,591	2,214	△ 623	7,083	7,727	△ 644	△ 281	996	347
岡 谷 市	370	668	△ 298	1,403	1,576	△ 173	△ 63	235	69
諏 訪 市	469	509	△ 40	2,213	2,336	△ 123	△ 113	290	115
茅 野 市	479	500	△ 21	1,963	2,209	△ 246	△ 96	300	108
下諏訪町	130	263	△ 133	690	808	△ 118	△ 13	76	20
富士見町	98	184	△ 86	513	486	27	1	63	25
原 村	45	90	△ 45	301	312	△ 11	3	32	10

(注) 転入・転出人口の県計は県内の異動を除いた数字である。

(毎月人口異動調査)

婚姻・離婚数は「長野県衛生年報」による。

## 地 域 別 転 入 ・ 転 出 人 口

(1) 転 入

(平成 25 年)

市町村	転 入 人 口									
	総 数	県 内	県 外							
			総数	埼玉	千葉	東京	神奈川	山梨	愛知	その他
県 計	34,498	—	34,498	2,373	1,501	6,346	2,933	905	2,263	18,177
諏訪地方計	7,083	4,086	2,997	150	133	615	292	153	229	1,425
岡 谷 市	1,403	890	513	30	21	100	39	18	43	262
諏 訪 市	2,213	1,280	933	53	31	160	82	61	60	486
茅 野 市	1,963	1,061	902	41	46	181	103	41	78	412
下諏訪町	690	483	207	6	8	56	22	8	17	90
富士見町	513	236	277	15	20	80	27	21	14	100
原 村	301	136	165	5	7	38	19	4	17	75

(注) 県計は県内の異動を除いた数字である。

(毎月人口異動調査)

## 世 帯 数 の 推 移

(各年 10 月 1 日)

市町村	19 年	20 年	21 年	22 年	23 年	24 年	25 年
県 計	793,023	797,740	798,837	794,461	800,271	804,920	808,081
諏訪地方計	79,470	79,717	79,574	78,195	78,492	78,644	78,584
岡 谷 市	19,616	19,747	19,728	19,501	19,520	19,524	19,405
諏 訪 市	20,927	20,838	20,562	20,444	20,466	20,431	20,532
茅 野 市	22,122	22,368	22,546	21,687	21,829	22,029	22,019
下諏訪町	8,659	8,597	8,500	8,361	8,388	8,394	8,335
富士見町	5,631	5,613	5,613	5,634	5,666	5,607	5,647
原 村	2,515	2,554	2,625	2,568	2,623	2,659	2,646

(毎月人口異動調査)

(2) 転 出

(平成 25 年)

市町村	転 出 人 口									
	総 数	県 内	県 外							
			総数	埼玉	千葉	東京	神奈川	山梨	愛知	その他
県 計	36,475	—	36,475	2,766	1,857	7,626	3,194	968	2,793	17,271
諏訪地方計	7,727	4,259	3,468	220	187	792	373	241	214	1,441
岡 谷 市	1,576	955	621	35	20	138	69	35	51	273
諏 訪 市	2,336	1,379	957	63	55	219	92	62	62	404
茅 野 市	2,209	1,055	1,154	79	73	239	144	77	59	483
下諏訪町	808	495	313	18	25	71	32	16	24	127
富士見町	486	224	262	17	10	70	22	42	13	88
原 村	312	151	161	8	4	55	14	9	5	66

(注) 県計は県内の異動を除いた数字である。

(毎月人口異動調査)

## 5 歳 階 級 別 配 偶 関 係

年 代	岡 谷 市											
	有配偶者				未 婚				死別・離別			
	平成 1 7		平成 2 2		平成 1 7		平成 2 2		平成 1 7		平成 2 2	
	男性	女性	男性	女性	男性	女性	男性	女性	男性	女性	男性	女性
15～19	4	6	4	7	1,137	1,119	1,100	1,069	—	3	1	—
20～24	71	135	59	96	1,083	886	831	790	7	12	2	12
25～29	482	658	353	468	1,312	922	916	636	18	58	9	33
30～34	1,038	1,257	782	1,002	1,078	628	853	492	60	110	32	101
35～39	1,164	1,216	1,194	1,312	671	309	777	421	79	128	73	152
40～44	1,104	1,256	1,176	1,215	425	165	556	257	62	136	86	179
45～49	1,055	1,135	1,122	1,196	275	131	378	142	83	145	72	168
50～54	1,301	1,456	1,022	1,076	249	110	265	126	105	198	96	172
55～59	1,805	1,873	1,233	1,402	208	105	234	111	157	302	112	234
60～64	1,736	1,734	1,690	1,768	107	73	205	100	145	336	162	355
65以上	4,839	3,889	5,362	4,450	94	318	189	338	761	3,482	864	3,735
計	14,599	14,615	13,997	13,992	6,639	4,766	6,304	4,482	1,477	4,910	1,509	5,141

年 代	諏 訪 市											
	有配偶者				未 婚				死別・離別			
	平成 1 7		平成 2 2		平成 1 7		平成 2 2		平成 1 7		平成 2 2	
	男性	女性	男性	女性	男性	女性	男性	女性	男性	女性	男性	女性
15～19	5	7	1	11	1,256	1,080	1,040	1,094	—	1	—	1
20～24	89	180	73	131	1,106	1,020	924	874	1	14	5	12
25～29	619	804	399	544	1,464	951	983	737	18	41	18	46
30～34	1,266	1,429	946	1,117	1,158	593	785	475	60	130	40	86
35～39	1,186	1,365	1,305	1,406	662	289	808	388	75	165	80	171
40～44	1,127	1,125	1,171	1,276	412	138	566	250	88	146	99	222
45～49	1,119	1,172	1,072	1,059	259	117	352	139	95	158	108	168
50～54	1,261	1,379	1,070	1,131	210	108	252	108	101	168	109	186
55～59	1,625	1,667	1,205	1,307	186	107	200	99	145	298	116	186
60～64	1,574	1,533	1,539	1,580	93	87	177	104	126	352	172	342
65以上	4,072	3,249	4,600	3,805	102	305	162	349	623	3,047	744	3,180
計	13,943	13,910	13,381	13,367	6,908	4,795	6,249	4,617	1,332	4,520	1,491	4,600

年 代	茅 野 市											
	有配偶者				未 婚				死別・離別			
	平成 1 7		平成 2 2		平成 1 7		平成 2 2		平成 1 7		平成 2 2	
	男性	女性	男性	女性	男性	女性	男性	女性	男性	女性	男性	女性
15～19	3	4	3	7	1,508	1,290	1,390	1,137	—	—	—	—
20～24	111	180	64	103	1,648	1,101	1,182	1,007	5	8	4	14
25～29	577	833	387	581	1,380	1,004	1,035	756	16	60	21	34
30～34	1,242	1,438	1,013	1,266	1,028	571	864	476	52	127	37	78
35～39	1,345	1,437	1,394	1,549	594	266	751	375	80	107	88	174
40～44	1,229	1,363	1,393	1,410	366	129	516	216	78	129	98	150
45～49	1,298	1,438	1,181	1,298	254	90	339	125	100	134	112	164
50～54	1,469	1,531	1,251	1,355	223	83	253	87	94	195	100	168
55～59	1,924	1,887	1,398	1,502	185	90	215	103	143	278	142	223
60～64	1,635	1,661	1,881	1,802	102	74	175	84	146	309	189	348
65以上	4,339	3,350	4,919	4,042	111	226	173	289	661	2,837	802	3,184
計	15,172	15,122	14,884	14,915	7,399	4,924	6,893	4,655	1,375	4,184	1,593	4,537

年 代	下 諏 訪 町											
	有配偶者				未 婚				死別・離別			
	平成 1 7		平成 2 2		平成 1 7		平成 2 2		平成 1 7		平成 2 2	
	男性	女性	男性	女性	男性	女性	男性	女性	男性	女性	男性	女性
15～19	—	2	2	4	447	459	416	412	—	—	—	1
20～24	25	44	26	30	406	365	295	344	1	2	1	6
25～29	184	248	102	156	521	422	393	278	9	17	3	4
30～34	408	496	274	311	408	230	339	197	15	45	12	25
35～39	436	468	411	493	299	128	327	165	30	51	36	71
40～44	433	469	419	441	193	81	233	107	34	61	55	57
45～49	428	462	418	443	118	49	182	69	30	50	39	77
50～54	535	625	419	444	98	49	111	48	47	81	38	63
55～59	765	803	528	598	71	60	88	47	54	120	46	100
60～64	775	769	716	752	45	44	75	53	79	172	63	141
65以上	2,176	1,753	2,438	2,042	55	181	92	200	349	1,550	413	1,684
計	6,165	6,139	5,753	5,714	2,661	2,068	2,551	1,920	648	2,149	706	2,229

年 代	富 士 見 町											
	有配偶者				未 婚				死別・離別			
	平成 1 7		平成 2 2		平成 1 7		平成 2 2		平成 1 7		平成 2 2	
	男性	女性	男性	女性	男性	女性	男性	女性	男性	女性	男性	女性
15～19	—	4	1	1	391	364	326	325	—	—	—	—
20～24	26	47	13	30	335	258	260	246	5	5	—	2
25～29	121	151	95	130	421	230	311	193	11	5	2	14
30～34	218	280	208	268	278	106	241	111	7	19	7	15
35～39	287	347	297	330	169	55	204	76	12	26	13	25
40～44	305	336	302	355	116	42	159	45	23	24	19	35
45～49	368	430	311	320	91	34	114	37	20	25	23	33
50～54	439	435	374	424	71	28	89	33	23	43	18	36
55～59	478	484	436	432	52	18	59	29	39	75	28	56
60～64	466	430	492	483	24	22	42	19	33	67	48	89
65以上	1,514	1,263	1,654	1,382	30	71	41	90	238	1,104	270	1,102
計	4,222	4,207	4,183	4,155	1,978	1,228	1,846	1,204	411	1,393	428	1,407

年 代	原 村											
	有配偶者				未 婚				死別・離別			
	平成 1 7		平成 2 2		平成 1 7		平成 2 2		平成 1 7		平成 2 2	
	男性	女性	男性	女性	男性	女性	男性	女性	男性	女性	男性	女性
15～19	—	2	—	—	229	178	210	175	—	—	—	—
20～24	7	10	9	15	134	138	131	90	1	2	—	2
25～29	44	66	33	67	141	85	125	95	3	2	1	7
30～34	111	165	95	123	95	53	97	59	6	8	4	12
35～39	131	192	158	197	56	27	77	41	9	8	9	13
40～44	179	198	144	195	47	19	50	24	8	17	18	10
45～49	234	223	183	201	36	12	44	15	14	14	12	15
50～54	234	229	234	227	39	12	37	15	15	20	16	18
55～59	267	240	238	231	36	14	36	13	20	33	19	26
60～64	213	203	286	261	13	15	34	16	10	33	27	45
65以上	668	568	743	618	29	20	40	30	99	485	105	495
計	2,088	2,096	2,123	2,135	855	573	881	573	185	622	211	643

※平成 17 年国勢調査及び平成 22 年国勢調査より

※ 14 歳以下は除外

一般世帯の住居所有別

市町村	住宅に住む一般世帯 (㎡)			住		
	世帯数	世帯人員	一たせり帯人当員	主世帯総数		
				世帯数	世帯人員	一たせり帯人当員
諏訪地方計	76,218	199,354	2.62	75,483	197,790	2.62
岡谷市	19,172	51,572	2.69	19,054	51,301	2.69
諏訪市	20,145	50,144	2.49	19,896	49,682	2.50
茅野市	20,952	54,743	2.61	20,781	54,328	2.61
下諏訪町	8,164	20,945	2.57	8,068	20,731	2.57
富士見町	5,289	14,630	2.77	5,222	14,518	2.78
原村	2,496	7,320	2.93	2,462	7,230	2.94

(つづき)

市町村	住宅 (つづき)					
	民営借家			給与住宅		
	世帯数	世帯人員	一たせり帯人当員	世帯数	世帯人員	一たせり帯人当員
諏訪地方計	16,278	29,857	1.83	2,260	4,276	1.89
岡谷市	3,585	6,941	1.94	376	799	2.13
諏訪市	5,797	10,662	1.84	923	1,645	1.78
茅野市	4,726	8,242	1.74	500	932	1.86
下諏訪町	1,508	2,704	1.79	328	619	1.89
富士見町	550	1,044	1.90	109	223	2.05
原村	112	264	2.36	24	58	2.42

世帯の種類・世帯人員別

市町村	一般世帯数				
	総数	1人	2人	3人	4人
	諏訪地方計	78,061	21,539	22,268	14,632
岡谷市	19,473	4,732	5,693	3,835	3,027
諏訪市	20,416	6,333	5,689	3,715	2,824
茅野市	21,647	6,199	5,987	3,959	3,311
下諏訪町	8,347	2,316	2,544	1,549	1,087
富士見町	5,620	1,503	1,578	1,049	781
原村	2,558	456	777	525	425

1世帯当たり人員

(平成22年国勢調査)

宅					
持ち家			公営・公団・公社の借家		
世帯数	世帯人員	一たせり帯人当員	世帯数	世帯人員	一たせり帯人当員
54,397	158,042	2.91	2,548	5,615	2.20
14,011	41,270	2.95	1,082	2,291	2.12
12,645	36,166	2.86	531	1,209	2.28
14,930	43,716	2.93	625	1,438	2.30
6,069	17,018	2.80	163	390	2.39
4,453	13,052	2.93	110	199	1.81
2,289	6,820	2.98	37	88	2.38

(つづき)

間借り世帯			住居以外に住む一般世帯		
世帯数	世帯人員	一たせり帯人当員	世帯数	世帯人員	一たせり帯人当員
735	1,564	2.13	1,843	2,087	1.13
118	271	2.30	301	336	1.12
249	462	1.86	271	318	1.17
171	415	2.43	695	781	1.12
96	214	2.23	183	226	1.23
67	112	1.67	331	362	1.09
34	90	2.65	62	64	1.03

世帯数及び世帯人員

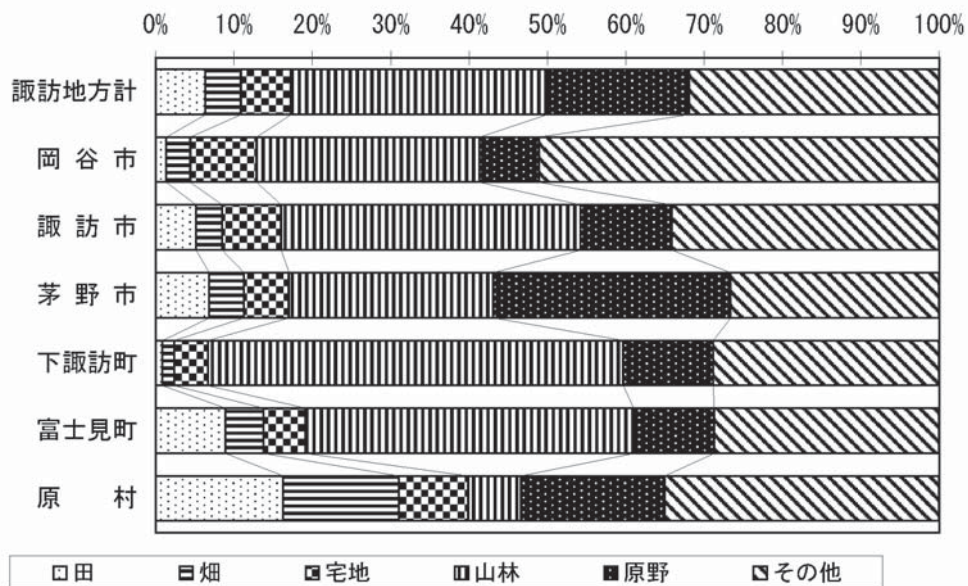
(平成22年国勢調査)

世帯			一般世帯人員	1世帯当り人員	間借下宿などの単身者(再掲)	会社などの独身寮の単身者(再掲)
5人	6人	7人以上				
4,772	2,275	1,120	201,441	2.58	489	1,580
1,280	625	281	51,908	2.67	64	273
1,133	468	254	50,462	2.47	168	220
1,288	622	281	55,524	2.56	103	609
479	254	118	21,171	2.54	51	152
376	206	127	14,992	2.67	57	302
216	100	59	7,384	2.89	46	24

## 土地種類別面積

平成 25 年 1 月 1 日現在  
 評価額＝課税対象地  
 単位＝百万円、%、km

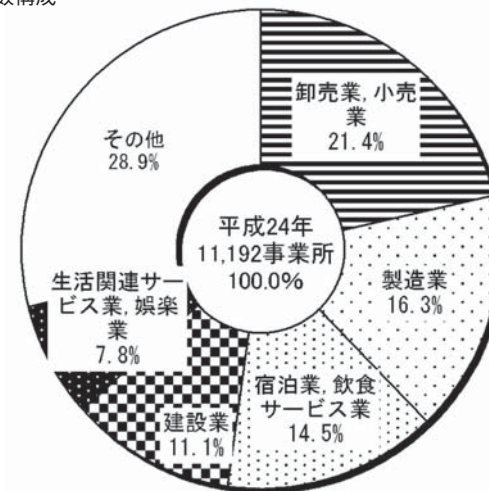
市町村別	総数	田	畑	宅地	山林	原野	その他	評価額
諏訪地方計	715.41 (100)	45.39 (6.3)	32.72 (4.6)	45.58 (6.4)	233.56 (32.6)	130.24 (18.2)	227.92 (31.9)	720,352
岡谷市	85.19 (100)	1.14 (1.3)	2.62 (3.1)	7.22 (8.5)	23.76 (27.9)	6.44 (7.6)	44.01 (51.7)	179,906
諏訪市	109.91 (100)	5.60 (5.1)	3.68 (3.3)	8.33 (7.6)	42.00 (38.2)	12.83 (11.7)	37.47 (34.1)	203,941
茅野市	265.88 (100)	18.14 (6.8)	11.93 (4.5)	15.19 (5.7)	69.35 (26.1)	80.54 (30.3)	70.73 (26.6)	183,739
下諏訪町	66.90 (100)	0.66 (1.0)	1.00 (1.5)	2.84 (4.2)	35.46 (53.0)	7.70 (11.5)	19.24 (28.8)	79,803
富士見町	144.37 (100)	12.84 (8.9)	7.13 (4.9)	8.12 (5.6)	60.10 (41.6)	14.82 (10.3)	41.36 (28.6)	50,169
原村	43.16 (100)	7.01 (16.2)	6.36 (14.7)	3.88 (9.0)	2.89 (6.7)	7.91 (18.3)	15.11 (35.0)	22,794



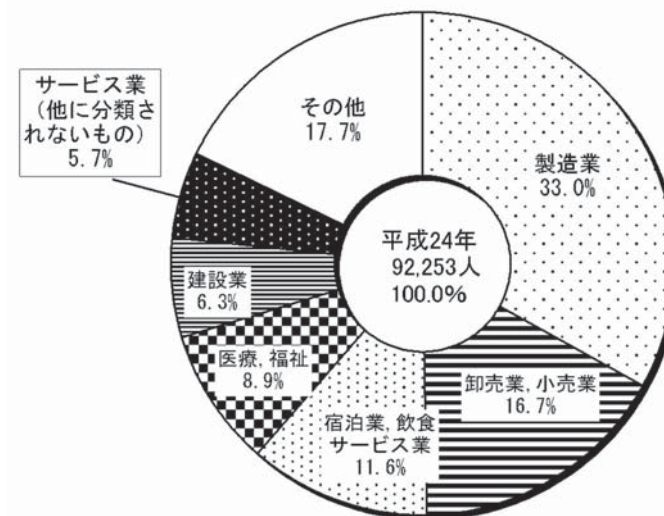
## 3. 産業編

### (1) 事業所 (経済センサスー活動調査)

産業別事業所数構成



産業別従業者数構成



産業別事業所数

市町村別	年別	総数		農林業		鉱業採石業採取業		建設業		製造業		電気熱供給水道業		情報通信業		運輸業郵便業		卸売業小売業	
		事業所数	従業者数	事業所数	従業者数	事業所数	従業者数	事業所数	従業者数	事業所数	従業者数	事業所数	従業者数	事業所数	従業者数	事業所数	従業者数	事業所数	従業者数
諏訪地方総数	平成 24	11,192	92,253	41	488	7	49	1,246	5,830	1,829	30,415	10	267	115	878	163	2,920	2,392	15,436
岡谷市	平成 24	2,800	22,850	11	136	1	11	286	1,498	608	8,777	1	10	25	172	28	391	648	4,210
諏訪市	平成 24	3,457	27,528	6	62	4	32	329	1,644	422	6,497	6	95	49	538	69	1,213	779	5,268
茅野市	平成 24	2,734	23,552	10	97	1	3	323	1,471	408	8,572	1	6	19	63	29	779	538	3,288
下諏訪町	平成 24	1,097	9,016	-	-	-	-	97	490	203	2,359	2	156	9	77	11	209	268	1,622
富士見町	平成 24	679	7,259	9	139	1	3	122	438	127	3,815	-	-	6	11	17	230	108	743
原村	平成 24	425	2,048	5	54	-	-	89	289	61	395	-	-	7	17	9	98	51	305

(注) 産業分類は平成19年11月改定の日本標準産業分類による。  
公務、事業所内容等不詳は除く。

と従業者数

(平成 24 年経済センサス活動調査)

金保融業	不動産業	学術研究	宿泊業	生活関連	教育	医療、福祉	複合サー	サービス業	業		業		業		業		業	
									事業所数	従業者数	事業所数	従業者数	事業所数	従業者数	事業所数	従業者数	事業所数	従業者数
179	1,759	795	2,082	419	1,526	1,618	10,720	871	4,141	310	1,422	541	8,255	89	804	567	5,261	
50	435	184	414	99	389	239	1,352	227	1,250	88	322	147	2,100	21	131	137	1,252	
73	753	391	885	140	582	487	3,681	265	1,230	93	345	148	2,501	22	395	174	1,807	
35	410	133	445	97	225	552	3,951	228	1,030	73	448	136	1,404	23	142	128	1,218	
15	112	58	262	40	230	146	950	91	392	27	187	66	1,291	5	40	59	639	
5	39	14	32	20	44	93	451	50	224	16	72	28	758	14	69	49	191	
1	10	15	44	23	56	101	335	10	15	13	48	16	201	4	27	20	154	

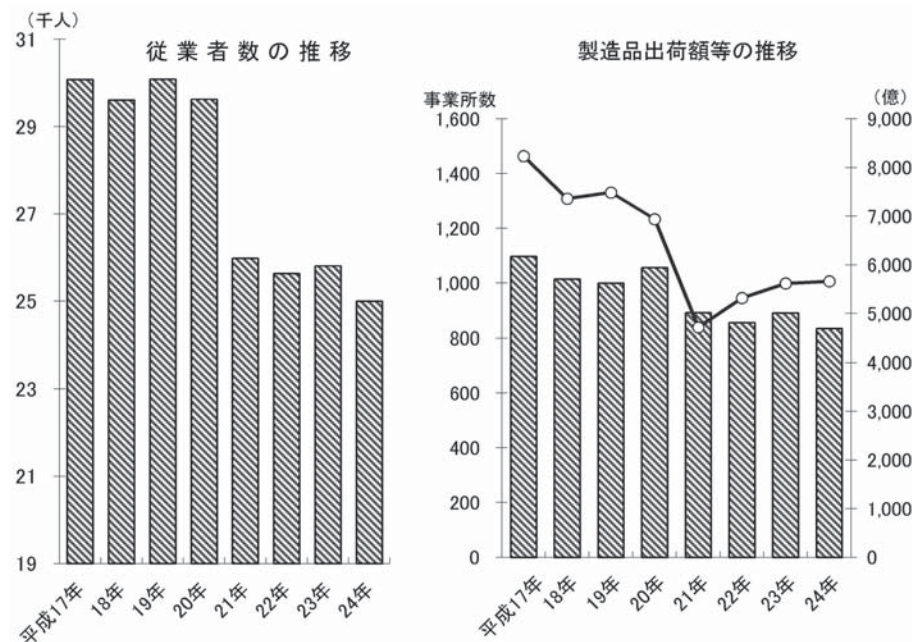
## 市町村別事業所数・従業者数

(平成 24 年経済センサスー活動調査)

市町村別	事業所数	従業者数	平均 従業者数	平成 24 年 人口 (2月1日現在)	人口1万人 当たりの 事業所数	人口1万人 当たりの 従業者数
		人	人	人	人	人
総 数	11,192	92,253	8.2	203,302	550.5	4,537.7
岡 谷 市	2,800	22,850	8.2	52,216	536.2	4,376.1
諏 訪 市	3,457	27,528	8.0	50,908	679.1	5,407.4
茅 野 市	2,734	23,552	8.6	56,082	487.5	4,199.6
下 諏 訪 町	1,097	9,016	8.2	21,320	514.5	4,228.9
富 士 見 町	679	7,259	10.7	15,238	445.6	4,763.7
原 村	425	2,048	4.8	7,538	563.8	2,716.9

(注) 公務、事業内容等不詳は除く。

## (2) 工 業 (工業統計調査)



※ H23 数値については、経済センサスー活動調査による ※従業者数4人以上の事業所

## 諏訪地方工業規模の推移

(工業統計調査)

年 別	事 業 所 数	従 業 者 数	製 造 品 出 荷 額 等	指数 (20年= 100)			製造品出荷額等	
				事業 所数	従業 者数	出荷額	1事業所 当たり	1従業者 当たり
		人	万円				万円	万円
平成 17	1,097	30,079	82,373,863	103.9	101.5	118.7	75,090	2,739
18	1,014	29,611	73,612,115	96.0	99.9	106.1	72,596	2,486
19	1,000	30,084	74,870,854	94.7	101.5	107.9	74,871	2,489
20	1,056	29,628	69,400,369	100.0	100.0	100.0	65,720	2,342
21	892	25,980	47,171,501	84.5	87.7	68.0	52,883	1,816
22	855	25,629	53,191,137	81.0	86.5	76.6	62,212	2,075
23	891	25,809	56,194,049	84.4	87.1	81.0	63,069	2,177
24	834	25,000	56,634,248	79.0	84.4	81.6	67,907	2,265

※ H23 数値については、経済センサスー活動調査による ※従業者数4人以上の事業所



長野県と諏訪地方の工業規模の推移

(工業統計調査)

年別	長野県総数			諏訪地方総数			諏訪地方対長野県比 (%)		
	事業所数	従業者数	製造品出荷額等	事業所数	従業者数	製造品出荷額等	事業所数	従業者数	製造品出荷額等
		人	万円		人	万円	%	%	%
平成17	6,796	211,994	625,993,353	1,097	30,079	82,373,863	16.1	14.2	13.2
18	6,371	215,938	636,197,023	1,014	29,611	73,612,115	15.9	13.7	11.6
19	6,358	222,000	703,320,316	1,000	30,084	74,870,854	15.7	13.6	10.6
20	6,533	215,073	662,402,159	1,056	29,628	69,400,369	16.2	13.8	10.5
21	5,790	192,602	498,392,686	892	25,980	47,171,501	15.4	13.5	9.5
22	5,583	191,261	563,833,652	855	25,629	53,191,137	15.3	13.4	9.4
23	5,814	186,568	528,283,600	891	25,809	56,194,049	15.3	13.8	10.6
24	5,470	187,888	508,780,542	834	25,000	56,634,248	15.2	13.3	11.1

年別	岡谷市			諏訪市			茅野市		
	事業所数	従業者数	製造品出荷額等	事業所数	従業者数	製造品出荷額等	事業所数	従業者数	製造品出荷額等
		人	万円		人	万円		人	万円
平成17	378	8,961	22,628,173	245	5,391	12,056,770	248	8,382	30,327,746
18	348	8,770	21,010,953	232	5,612	12,471,468	237	8,376	22,354,322
19	341	8,874	20,823,783	222	5,727	12,672,270	244	8,571	24,714,461
20	343	8,422	19,785,013	240	5,791	12,987,805	250	8,482	21,369,716
21	301	7,479	13,834,678	198	4,941	7,666,383	208	7,252	15,048,955
22	277	7,106	15,288,093	201	5,075	8,632,126	202	7,554	17,780,762
23	290	7,690	18,741,357	222	5,178	8,328,662	202	7,049	16,985,405
24	266	7,331	21,924,083	193	4,628	8,006,703	202	7,478	16,991,595

年別	下諏訪町			富士見町			原村		
	事業所数	従業者数	製造品出荷額等	事業所数	従業者数	製造品出荷額等	事業所数	従業者数	製造品出荷額等
		人	万円		人	万円		人	万円
平成17	127	2,989	3,805,037	79	4,049	12,796,701	20	307	759,436
18	107	2,485	4,116,375	69	4,036	12,826,421	21	332	832,576
19	101	2,532	4,583,969	71	4,041	11,236,362	21	339	840,009
20	117	2,465	4,418,951	83	4,134	9,999,055	23	334	839,829
21	98	2,215	3,261,631	69	3,813	6,733,710	18	280	626,144
22	93	1,873	2,739,586	66	3,765	8,226,358	16	256	524,212
23	96	1,915	3,437,630	62	3,696	7,938,405	19	281	762,590
24	89	1,839	3,168,309	65	3,390	5,920,414	19	334	623,144

※ H23 数値については、経済センサス活動調査による ※従業者数4人以上の事業所

長野県・諏訪地方製造品出荷額等の比較

(平成24年工業統計調査)

	事業所数	従業者数	現金給与額	原材料使用額等	製造品出荷額等	粗付加価値額
		人	万円	万円	万円	万円
長野県	5,470	187,888	79,031,100	302,311,716	508,780,542	199,842,109
諏訪地方計	834	25,000	10,943,443	27,031,796	56,634,248	28,572,219
岡谷市	266	7,331	3,065,208	7,915,300	21,924,083	13,539,303
諏訪市	193	4,628	1,818,793	4,004,049	8,006,703	3,867,537
茅野市	202	7,478	2,921,817	9,632,976	16,991,595	7,057,880
下諏訪町	89	1,839	854,144	2,284,470	3,168,309	849,093
富士見町	65	3,390	2,157,721	2,832,316	5,920,414	3,006,629
原村	19	334	125,760	362,685	623,144	251,777

※従業者数4人以上の事業所

産業中分類別市町村別工業規模

(平成24年工業統計調査結果)

産業中 分類別	岡谷市			諏訪市			茅野市		
	事業 所数	従業者数	製造品 出荷額等	事業 所数	従業者数	製造品 出荷額等	事業 所数	従業者数	製造品 出荷額等
	人	万円		人	万円		人	万円	
総数	266	7,331	21,924,083	193	4,628	8,006,703	202	7,478	16,991,595
09 食料	15	173	264,205	17	246	351,717	18	629	1,301,826
10 飲料	2	122	X	4	97	186,894	1	13	X
11 繊維	7	71	69,418	1	6	X	1	4	X
12 木材	—	—	—	2	19	X	3	23	26,118
13 家具	2	16	X	3	19	14,969	2	58	X
14 紙・パ ルプ	2	27	X	—	—	—	1	40	X
15 印刷	10	151	157,407	6	110	94,727	4	44	32,971
16 化学	1	129	X	3	14	23,637	2	56	X
17 石油	—	—	—	—	—	—	1	6	X
18 プラス チック	4	52	88,373	8	109	128,036	12	179	192,909
19 ゴム	2	31	X	2	35	X	2	156	X
20 皮革	—	—	—	—	—	—	—	—	—
21 窯業	3	36	71,315	—	—	—	3	35	74,355
22 鉄鋼	5	63	187,453	3	42	82,240	3	62	611,614
23 非鉄	7	265	989,843	8	192	305,582	7	728	3,147,109
24 金属	43	1,003	1,398,418	27	817	1,329,177	21	472	828,510
25 はん用 機械	27	1,595	4,037,874	16	210	295,452	9	420	1,307,840
26 生産用 機械	51	972	1,424,836	28	673	1,335,690	32	717	2,033,752
27 業務用 機械	21	583	894,455	15	476	1,000,762	11	359	551,631
28 電子	10	827	6,690,697	14	345	468,690	23	1,686	2,890,804
29 電気	18	638	1,539,174	7	58	60,642	18	866	1,253,375
30 情報	10	116	97,452	9	263	630,506	4	266	347,186
31 輸送	20	403	544,052	15	666	1,275,307	17	539	1,248,536
32 その他	6	58	77,141	5	231	328,618	7	120	177,896

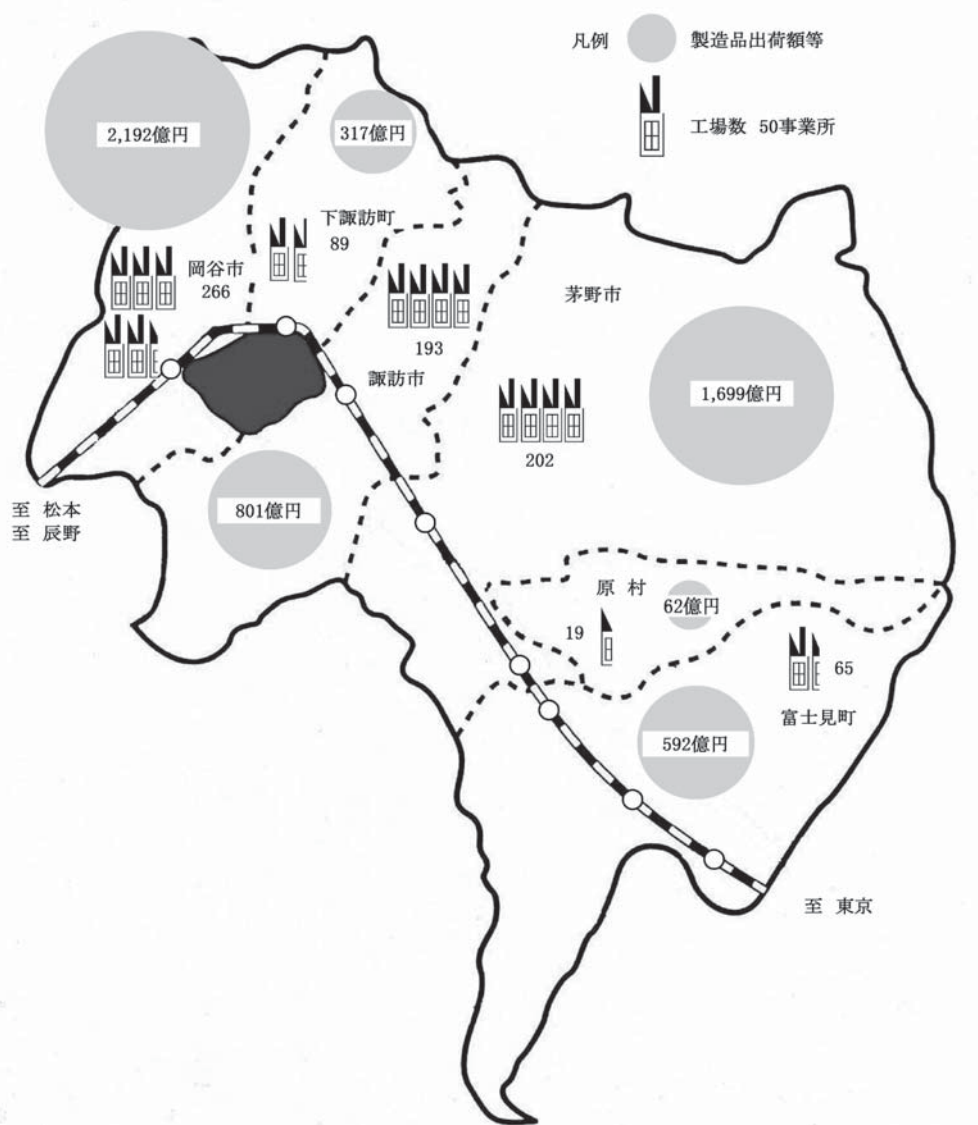
※従業者数4人以上の事業所

産業中 分類別	下諏訪町			富士見町			原村		
	事業 所数	従業者数	製造品 出荷額等	事業 所数	従業者数	製造品 出荷額等	事業 所数	従業者数	製造品 出荷額等
	人	万円		人	万円		人	万円	
総数	89	1,839	3,168,309	65	3,390	5,920,414	19	334	623,144
09 食料	3	25	21,100	6	70	31,222	1	7	X
10 飲料	1	10	X	3	232	2,771,337	—	—	—
11 繊維	7	110	75,934	—	—	—	—	—	—
12 木材	—	—	—	4	75	309,569	—	—	—
13 家具	—	—	—	—	—	—	—	—	—
14 紙・パ ルプ	—	—	—	—	—	—	—	—	—
15 印刷	2	9	X	1	4	X	—	—	—
16 化学	1	40	X	—	—	—	—	—	—
17 石油	—	—	—	1	6	X	—	—	—
18 プラス チック	6	63	58,405	2	15	X	1	78	X
19 ゴム	1	4	X	—	—	—	—	—	—
20 皮革	—	—	—	—	—	—	—	—	—
21 窯業	1	24	X	6	54	88,100	—	—	—
22 鉄鋼	1	5	X	—	—	—	—	—	—
23 非鉄	5	33	43,406	7	139	269,727	1	4	X
24 金属	13	156	184,687	3	100	140,101	5	81	178,592
25 はん用 機械	3	21	14,987	3	29	93,178	1	4	X
26 生産用 機械	15	211	199,002	5	50	307,063	4	47	64,727
27 業務用 機械	4	29	18,929	2	17	X	1	35	X
28 電子	7	161	125,490	8	2,286	1,410,865	—	—	—
29 電気	6	133	452,651	6	128	180,437	—	—	—
30 情報	8	734	1,774,163	2	56	X	3	29	35,394
31 輸送	3	34	37,145	4	95	125,343	—	—	—
32 その他	2	37	X	2	34	X	2	49	X

※従業者数4人以上の事業所

諏訪湖を囲む地域別工業規模の分布（平成 24 年）

（従業者数 4 人以上の事務所）



(3) 商業（商業統計調査）

商店数・従業者数・年間販売額

	平成 9 年			平成 11 年			平成 14 年		
	商店数	従業者数	販売額	商店数	従業者数	販売額	商店数	従業者数	販売額
県 総 数	32,814	188,211	768,209,074	33,407	204,273	740,635,765	30,731	197,604	646,442,040
地 方 計	3,313	17,674	64,726,867	3,190	18,834	63,198,732	2,867	17,831	50,492,598
岡 谷 市	938	5,256	18,554,233	868	5,519	18,437,146	766	4,693	13,353,942
諏 訪 市	1,039	5,861	27,774,836	1,050	6,388	26,776,130	946	6,249	21,452,189
茅 野 市	667	3,287	9,175,933	643	3,702	9,176,751	573	3,627	8,262,574
下 諏 訪 町	450	2,263	6,494,207	406	2,091	6,058,457	371	2,126	5,040,693
富 士 見 町	161	759	2,152,610	164	885	2,151,560	154	896	1,839,021
原 村	58	248	575,048	59	249	598,688	57	240	544,179

	平成 16 年			平成 19 年			平成 24 年		
	商店数	従業者数	販売額	商店数	従業者数	販売額	商店数	従業者数	販売額
県 総 数	29,538	187,479	606,290,063	27,362	183,819	583,218,741	20,175	132,136	443,610,591
地 方 計	2,725	17,092	51,081,097	2,605	16,891	52,567,491	1,917	11,526	38,600,945
岡 谷 市	738	4,575	13,222,033	692	4,595	14,937,627	524	3,313	9,759,871
諏 訪 市	880	5,726	21,621,302	821	5,470	20,206,904	620	3,895	16,891,787
茅 野 市	559	3,709	8,622,556	569	3,749	9,561,997	424	2,425	6,046,767
下 諏 訪 町	338	1,885	4,903,104	314	1,812	4,945,569	231	1,256	4,639,349
富 士 見 町	145	859	1,856,432	136	873	1,996,517	80	520	1,024,797
原 村	65	338	855,670	73	392	918,877	38	117	238,374

(注) 各年飲食店数値は除く。

平成11年、16年は簡易調査

H24数値については、経済センサスー活動調査による

### 産業中分類別商店数

(平成 24 年経済センサスー活動調査)

	総数	岡谷市	諏訪市	茅野市	下諏訪町	富士見町	原村
総数	1,917	524	620	424	231	80	38
卸売業計	504	145	211	83	51	9	5
各種商品卸売業	4	—	2	—	1	1	—
繊維・衣服等卸売業	10	3	4	1	2	—	—
飲食料品卸売業	99	18	50	21	5	3	2
建築材料、鉱物・金属材料等卸売業	142	51	45	26	17	2	1
機械器具卸売業	164	55	73	19	16	1	—
その他の卸売業	85	18	37	16	10	2	2
小売業計	1,413	379	409	341	180	71	33
各種商品小売業	10	4	1	3	1	1	—
繊維・衣服・身の回り品小売業	191	55	64	36	24	10	2
飲食料品小売業	395	105	105	89	65	23	8
機械器具小売業	235	61	74	64	25	5	6
その他の小売業	529	137	150	137	62	29	14
無店舗小売業	53	17	15	12	3	3	3

### 産業中分類別従業者数 (人)

(平成 24 年経済センサスー活動調査)

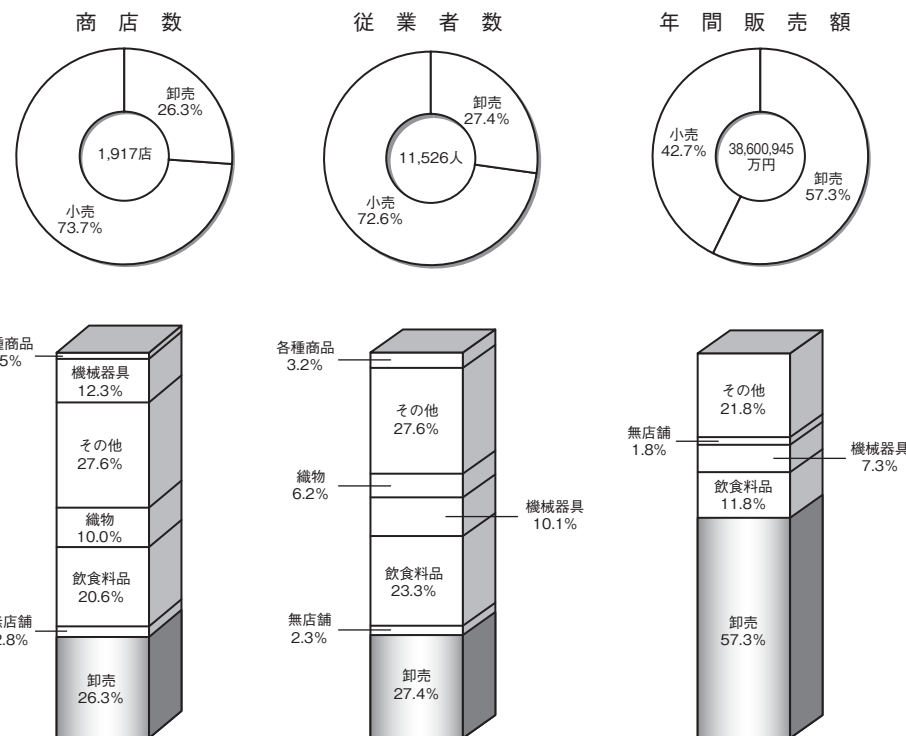
	総数	岡谷市	諏訪市	茅野市	下諏訪町	富士見町	原村
総数	11,526	3,313	3,895	2,425	1,256	520	117
卸売業計	3,154	907	1,436	448	322	25	16
各種商品卸売業	27	—	9	—	15	3	—
繊維・衣服等卸売業	28	8	12	3	5	—	—
飲食料品卸売業	771	126	473	109	43	10	10
建築材料、鉱物・金属材料等卸売業	925	351	305	145	115	5	4
機械器具卸売業	1,002	329	472	119	80	2	—
その他の卸売業	401	93	165	72	64	5	2
小売業計	8,372	2,406	2,459	1,977	934	495	101
各種商品小売業	371	180	1	105	84	1	—
繊維・衣服・身の回り品小売業	710	196	242	150	92	28	2
飲食料品小売業	2,683	710	833	561	355	185	39
機械器具小売業	1,161	301	422	272	121	30	15
その他の小売業	3,180	945	908	779	272	247	29
無店舗小売業	267	74	53	110	10	4	16

### 産業中分類別年間販売額

(平成 24 年経済センサスー活動調査)

単位：万円

	総数	岡谷市	諏訪市	茅野市	下諏訪町	富士見町	原村
総数	38,600,945	9,759,871	16,891,787	6,046,767	4,639,349	1,024,797	238,374
卸売業計	22,119,786	4,973,257	12,103,959	1,928,652	3,029,701	46,704	37,513
各種商品卸売業	X	—	X	—	X	X	—
繊維・衣服等卸売業	X	8,759	22,269	X	X	—	—
飲食料品卸売業	X	349,039	2,099,132	133,732	496,058	10,190	X
建築材料、鉱物・金属材料等卸売業	X	1,720,578	3,481,239	411,037	645,471	X	X
機械器具卸売業	X	2,655,876	5,549,512	1,172,880	573,869	X	—
その他の卸売業	X	239,005	X	X	1,253,327	X	X
小売業計	16,481,159	4,786,614	4,787,828	4,118,115	1,609,648	978,093	200,861
各種商品小売業	X	373,338	X	319,274	X	X	—
繊維・衣服・身の回り品小売業	X	260,656	372,135	223,217	113,729	32,649	X
飲食料品小売業	4,547,507	1,437,095	1,423,014	867,099	482,079	260,089	78,131
機械器具小売業	2,833,655	681,191	1,113,819	664,717	296,807	55,607	21,514
その他の小売業	X	1,843,011	X	1,721,029	X	X	X
無店舗小売業	690,096	191,323	100,816	322,779	27,701	10,687	36,790



(4) 農業（農林業センサス）

販売農家人口

各年2月1日

		販売農家			年齢階級別		
		計	男	女	14歳以下	15～59歳	60歳以上
県	2000	390,635	192,422	198,213	52,950	194,962	142,723
	2005	308,597	152,779	155,818	34,886	150,367	123,344
	2010	240,093	119,260	120,833	23,650	109,768	106,675
諏訪地方計	2000	20,765	10,288	10,477	2,913	10,057	7,795
	2005	16,008	8,006	8,002	1,773	7,728	6,507
	2010	12,491	6,243	6,248	1,179	5,756	5,556
岡谷市	2000	885	441	444	133	389	363
	2005	604	302	302	73	273	258
	2010	449	225	224	29	219	201
諏訪市	2000	3,275	1,627	1,648	442	1,629	1,204
	2005	2,365	1,172	1,193	265	1,149	951
	2010	1,862	914	948	188	818	856
茅野市	2000	8,561	4,233	4,328	1,176	4,167	3,218
	2005	6,517	3,283	3,234	720	3,122	2,675
	2010	5,141	2,582	2,559	463	2,374	2,304
下諏訪町	2000	255	133	122	36	125	94
	2005	175	88	87	18	77	80
	2010	111	60	51	6	46	59
富士見町	2000	4,443	2,202	2,241	624	2,156	1,663
	2005	3,630	1,796	1,834	389	1,794	1,447
	2010	2,742	1,382	1,360	292	1,256	1,194
原村	2000	3,346	1,652	1,694	502	1,591	1,253
	2005	2,717	1,365	1,352	308	1,313	1,096
	2010	2,186	1,080	1,106	201	1,043	942

過去一年間の主な状態別世帯員数（販売農家）

平成22年2月1日

	15歳以上総数	主に仕事								主に家事・育児		学生		その他	
		自営農業が主		勤務が主		農業以外の自営業が主		男	女	男	女	男	女	男	女
		小計	男	女	男	女	男								
県総数	216,443	164,190	44,814	38,477	42,821	31,884	4,104	2,090	240	16,461	7,868	7,192	7,306	13,186	
諏訪地方計	11,312	8,654	2,328	2,049	2,205	1,683	265	124	19	809	446	372	367	645	
岡谷市	420	294	95	61	74	50	11	3	1	49	23	19	12	22	
諏訪市	1,674	1,165	323	219	330	235	39	19	7	206	55	58	68	115	
茅野市	4,678	3,657	908	870	954	767	114	44	2	300	211	144	143	221	
下諏訪町	105	87	25	20	17	11	8	6	—	6	4	4	1	3	
富士見町	2,450	1,864	476	395	513	394	56	30	5	155	81	76	93	176	
原村	1,985	1,587	501	484	317	226	37	22	4	93	72	71	50	108	

専・兼業別農家数（販売農家）

各年2月1日

	総数	専業			兼業								
		専業			小計			第1種（注1）			第2種（注2）		
		2010	2000	2005	2010	2000	2005	2010	2000	2005	2010	2000	2005
県総数	62,076	16,246	16,441	16,742	74,155	58,278	45,334	12,398	11,696	8,381	61,757	46,582	36,953
諏訪地方計	3,163	818	778	841	3,872	3,006	2,322	783	704	446	3,089	2,302	1,876
岡谷市	114	43	36	30	164	107	84	31	25	18	133	82	66
諏訪市	471	110	99	126	621	452	345	76	65	38	545	387	307
茅野市	1,309	321	327	333	1,618	1,222	976	273	234	160	1,345	988	816
下諏訪町	32	14	11	11	46	34	21	7	3	5	39	31	16
富士見町	694	174	153	162	819	694	532	173	163	101	646	531	431
原村	543	156	152	179	604	497	364	223	214	124	381	283	240

注1：農業所得を主とする兼業農家

注2：農業所得を従とする兼業農家

主・副業別農家数（販売農家）

平成22年2月1日 単位：戸

	計	主業農家		準主業農家		副業的農家	
			65歳未満の農業専従者がいる		65歳未満の農業専従者がいる		
県総数	2000	90,401	16,348	14,913	23,906	9,973	50,147
	2005	74,719	14,182	12,367	17,558	6,937	42,979
	2010	62,076	11,460	9,869	14,357	5,797	36,259
諏訪地方計		3,163	577	497	733	270	1,853
岡谷市		114	20	17	23	12	71
諏訪市		471	70	62	91	19	310
茅野市		1,309	190	156	300	114	819
下諏訪町		32	3	2	5	2	24
富士見町		694	101	91	190	67	403
原村		543	193	169	124	56	226

農産物販売金額 1位の

	稲作	麦類作	雑穀類 いも類 豆類	露地野菜	施設野菜	果樹類	花き 花木
県総数	24,914	150	780	8,108	1,206	17,216	2,203
諏訪地方計	1,568	—	55	628	112	66	444
岡谷市	24	—	1	36	9	5	18
諏訪市	291	—	—	57	24	25	33
茅野市	746	—	16	213	32	16	180
下諏訪町	4	—	1	3	2	14	3
富士見町	358	—	36	62	11	6	127
原村	145	—	1	257	34	—	83

農産物販売金額

	販売なし	50万円 未満	50～100	100～200	200～300
県総数	5,340	21,575	11,122	8,381	4,255
諏訪地方計	228	1,187	517	389	198
岡谷市	17	31	27	13	9
諏訪市	33	220	94	44	21
茅野市	94	555	213	173	65
下諏訪町	4	7	3	8	5
富士見町	67	258	113	73	44
原村	13	116	67	78	54

保有山林面積規模別

	保有山林面積規模別					
	計	保有山林なし	3ha未満	3～5	5～10	10～20
県総数	4,461	57	72	1,316	1,271	842
諏訪地方計	168	3	8	48	28	17
岡谷市	26	1	2	2	7	1
諏訪市	26	—	2	3	4	3
茅野市	49	2	2	7	4	7
下諏訪町	5	—	—	1	2	1
富士見町	57	—	2	32	11	4
原村	5	—	—	3	—	1

部門別農家数 (販売農家)

平成22年2月1日

工芸 農作物	その他 の作物	酪農	肉用牛	養豚	養鶏	その他 の畜産	養蚕	合計
347	875	415	373	59	44	34	12	56,736
2	22	27	7	2	1	1	—	2,935
—	2	—	2	—	—	—	—	97
1	1	4	1	1	—	—	—	438
1	6	2	2	—	—	1	—	1,215
—	—	—	—	1	—	—	—	28
—	6	19	1	—	1	—	—	627
—	7	2	1	—	—	—	—	530

規模別農家数

平成22年2月1日

300～500	500～700	700～1000	1,000 ～1,500	1,500 万円以上	合計
3,756	1,898	1,879	1,490	2,380	62,076
197	105	108	92	142	3,163
6	2	5	3	1	114
17	6	13	11	12	471
82	39	26	36	26	1,309
1	1	1	1	1	32
34	16	32	18	39	694
57	41	31	23	63	543

経営体数と面積

平成22年2月1日

林業経営体数				保有山林面積 (ha) (注)
20～30	30～50	50～100	100ha以上	
295	227	146	235	190,605
5	14	14	31	15,004
—	2	2	9	3,693
1	2	3	8	3,276
2	7	6	12	7,054
—	—	1	—	93
2	2	2	2	819
—	1	—	—	69

(注) 保有山林面積には居住市町村以外の保有山林も含む。

林業経営体：保有山林面積が3ha以上又は委託を受けて、育林や素材生産を行う者をいう。

経営耕地面積規模別農家数（総農家）

平成22年2月1日

	計	経営耕地なし	販売農家								自給的農家	
			0.3未満	0.3～0.5	0.5～1.0	1.0～1.5	1.5～2.0	2.0～3.0	3.0～5.0	5.0ha以上		
県総数	2000	136,033	—	2,159	28,263	36,444	12,666	5,058	3,476	1,599	736	45,632
	2005	126,994	—	1,546	22,222	30,220	10,680	4,509	3,081	1,568	893	52,275
	2010	117,316	133	1,070	17,681	25,067	9,023	3,714	2,765	1,558	1,065	55,240
諏訪地方計	6,290	7	32	725	1,237	589	235	187	83	68	3,127	
岡谷市	514	1	8	59	42	3	—	—	—	1	400	
諏訪市	1,120	—	6	160	221	47	15	8	5	9	649	
茅野市	2,548	—	6	313	549	245	97	63	20	16	1,239	
下諏訪町	179	—	6	14	9	2	1	—	—	—	147	
富士見町	1,205	5	2	131	248	160	60	54	16	18	511	
原村	724	1	4	48	168	132	62	62	42	24	181	

農業用機械の所有農家数と所有台数（販売農家）

平成22年2月1日

	動力田植機		トラクター		コンバイン	
	農家数	台数	農家数	台数	農家数	台数
県総数	32,999	33,734	47,272	59,239	12,497	13,046
諏訪地方計	2,323	2,371	2,864	3,733	1,251	1,279
岡谷市	73	76	83	95	31	33
諏訪市	320	326	385	436	154	156
茅野市	1,034	1,056	1,208	1,474	536	548
下諏訪町	18	18	16	16	4	4
富士見町	503	513	652	832	323	330
原村	375	382	520	880	203	208

経営耕地種類別面積（総農家）

平成22年2月1日

単位：アール

	総面積	販売農家			自給的農家	1戸平均耕地面積	
		田	畑	樹園地			
県総数	2000	8,934,202	4,362,869	2,321,132	1,371,923	878,278	66
	2005	8,080,782	3,898,865	1,996,977	1,224,375	960,565	64
	2010	7,436,490	3,374,939	1,909,873	1,139,753	1,011,925	63
諏訪地方計	425,906	240,997	122,845	5,082	56,982	68	
岡谷市	12,925	2,487	3,247	330	6,861	25	
諏訪市	55,432	29,057	12,190	2,108	12,077	49	
茅野市	156,221	93,600	38,581	1,328	22,712	61	
下諏訪町	4,086	553	367	737	2,429	23	
富士見町	102,220	63,583	28,613	560	9,464	85	
原村	95,022	51,717	39,847	19	3,439	131	

家畜等の飼養頭羽（箱）数（販売農家）

平成22年2月1日

		乳用牛		肉用牛		豚		採卵鶏		その他農家数
		飼養農家数	飼養頭数	飼養農家数	飼養頭数	飼養農家数	飼養頭数	飼養農家数	飼養羽数	
県総数	2000	901	28,152	1,192	33,872	174	87,305	90	5,211	…
	2005	667	23,204	817	22,380	108	59,684	166	4,146	…
	2010	477	18,114	629	18,118	77	42,113	106	1,955	1,241
諏訪地方計	27	x	16	x	3	x	3	x	42	
岡谷市	—	—	2	x	—	—	1	x	5	
諏訪市	5	172	4	31	1	x	—	—	4	
茅野市	2	x	3	146	1	x	1	x	14	
下諏訪町	—	—	—	—	1	x	—	—	1	
富士見町	19	918	5	98	—	—	1	x	8	
原村	1	x	2	x	—	—	—	—	10	

(注) 飼養羽数の県総数については、(100羽)単位

(5) 漁業

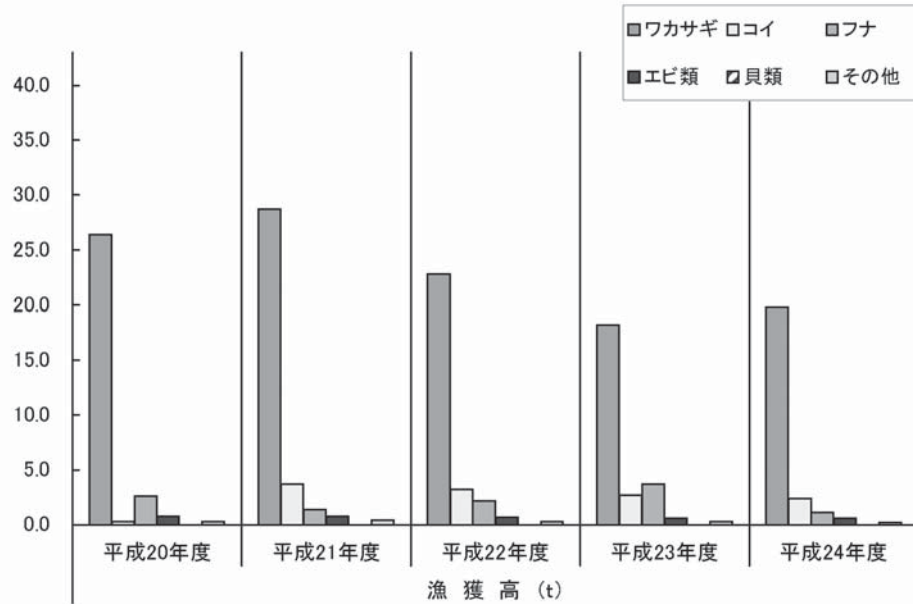
諏訪湖の漁獲高

資料：諏訪湖漁業協同組合

種類	漁獲高 (t)				
	平成20年度	平成21年度	平成22年度	平成23年度	平成24年度
ワカサギ	26.4	28.7	22.8	18.2	19.8
コイ	0.3	3.7	3.2	2.7	2.4
フナ	2.6	1.4	2.2	3.7	1.1
エビ類	0.8	0.8	0.7	0.6	0.6
貝類	0.0	0.0	0.0	0.0	0.0
その他	0.3	0.4	0.3	0.3	0.2
計	30.4	35.0	29.2	25.5	24.1

(その他の種類には、むろ、どじょう、なまず、とんこ、あめ、あゆ、うぐい、おいかわが含まれている)

諏訪湖の漁獲高の推移



(6) 観光

観光客数および観光消費額 (平成24年中)

市町村名	観光地名	観光客総数 (延数)	観光客数		観光消費額
			県内	県外	
		千人	千人	千人	千円
岡谷市	鳥居平やまびこ公園	129.7	104.1	25.6	76,740
	塩嶺御野立	333.6	266.2	67.4	240,360
諏訪市	上諏訪温泉・諏訪湖	3,987.1	807.6	3,179.5	12,623,195
	諏訪大社	550.0	160.0	390.0	1,237,500
	霧ヶ峰	2,432.7	816.3	1,616.4	5,739,159
茅野市	蓼科	1,390.0	150.0	1,240.0	4,507,030
	白樺湖	748.7	82.4	666.3	2,448,080
	奥蓼科温泉	92.3	10.0	82.3	194,840
	八ヶ岳	178.0	15.3	162.7	517,530
	車山高原	606.0	59.5	546.5	2,026,720
	尖石考古館	38.4	15.3	23.1	11,520
下諏訪町	下諏訪温泉・諏訪湖	308.4	136.1	172.3	1,981,796
	諏訪大社	681.2	250.2	431.0	68,120
	八島高原	716.1	213.8	502.3	612,591
富士見町	入笠山	367.7	72.1	295.6	1,170,980
	富士見高原	356.0	95.1	260.9	1,294,590
原村	八ヶ岳中央高原	198.9	83.6	115.3	1,084,650
	計	13,114.8	3,337.6	9,777.2	35,835,401

(資料：長野県観光地利用者調査)



#### 4. 行財政編（資料・各市町村）

##### 市 町 村 議 会

平成 25 年

区 分	岡谷市	諏訪市	茅野市	下諏訪町	富士見町	原村
議員定数	18	15	18	13	11	11
定例会	回数	4	4	4	4	4
	会期日数	84	82	102	76	51
	付議件数	135	95	110	68	83
	処理件数	135	95	110	68	83
臨時会	回数	1	1	1	6	2
	会期日数	2	1	1	6	4
	付議件数	14	18	12	16	11
	処理件数	14	18	12	16	11
常任委員会	設置数	3	2	4	2	2
	日数	29	14	23	15	8
	付議件数	72	54	79	64	46
	処理件数	72	54	79	64	46
議会運営	日数	23	27	14	20	14
	付議件数	—	—	—	—	40
	処理件数	—	—	—	—	40

- (注) ○付議件数には請願・陳情は含まない。  
 ○常任委員会の日数は、事実上行なわれる懇談会・協議会等は含まない。  
 ○付議処理件数は議員発議件数も含める。

##### 市 町 村 職 員 数

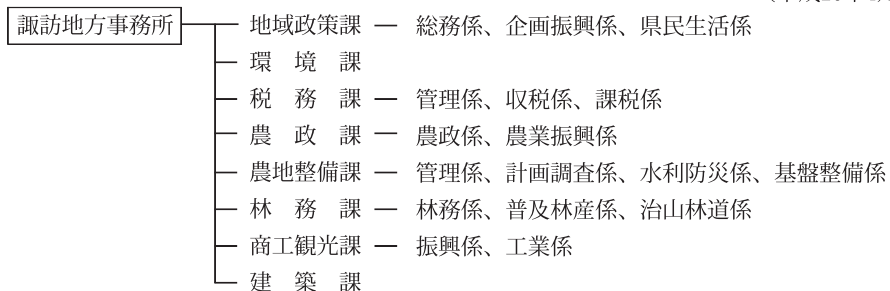
平成 25 年 12 月 1 日

区 分	総数	岡谷市	諏訪市	茅野市	下諏訪町	富士見町	原村	
定数	2,647	1,023	460	588	235	222	119	
合計	2,251	841	434	506	209	160	101	
市町村長の事務部局	1,289	359	340	292	134	87	77	
病院	405	398	—	3	—	—	4	
水道（温泉）部局	118	26	36	31	11	10	4	
議会事務局	20 (1)	5	5	4	3	1 (1)	2	
選挙管理委員会事務局	9 (5)	3	2	2	1 (2)	1 (1)	(2)	
監査委員事務局	6 (7)	2	3	1	(3)	(2)	(2)	
公平委員会事務局	(9)	(3)	(5)	(1)	—	—	—	
農業委員会事務局	13 (0)	3	2	3	1	3	1	
教育委員会	計	391	45	46	170	59	58	13
	教育委員会事務局	116	16	31	42	12	11	4
	学 校	22	8	2	5	2	5	—
	その他の教育施設	253	21	13	123	45	42	9
消 防 職 員	(239)	(50)	(49)	(67)	(29)	(28)	(16)	

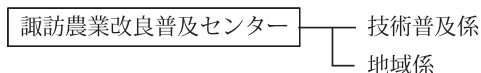
※（ ）は定数に含まれない。

# 県関係機関行政機構図

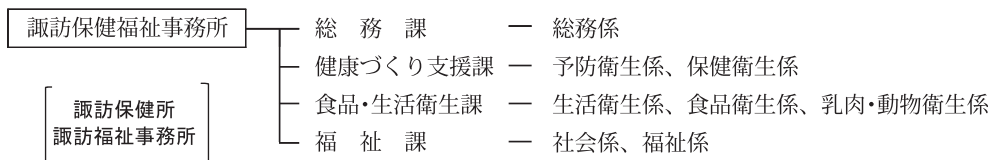
(平成26年4月1日現在)



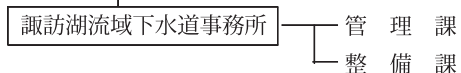
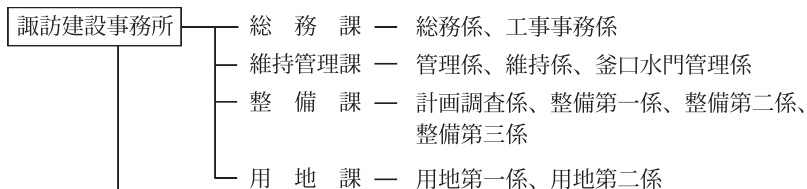
住所 〒392-8601 諏訪市上川1丁目1644-10  
諏訪合庁内 TEL 0266-53-6000



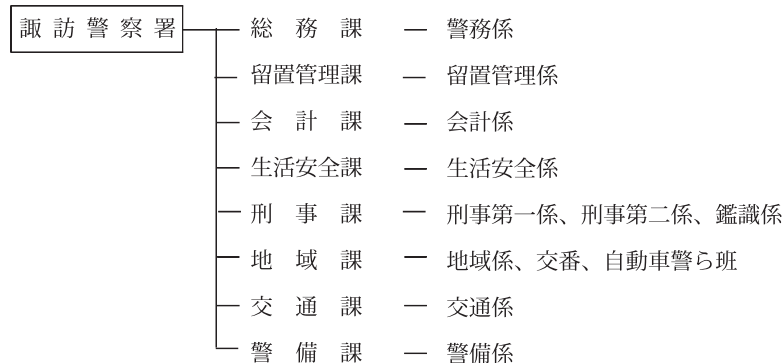
住所 〒392-8601 諏訪市上川1丁目1644-10  
諏訪合庁内 TEL 0266-53-6000



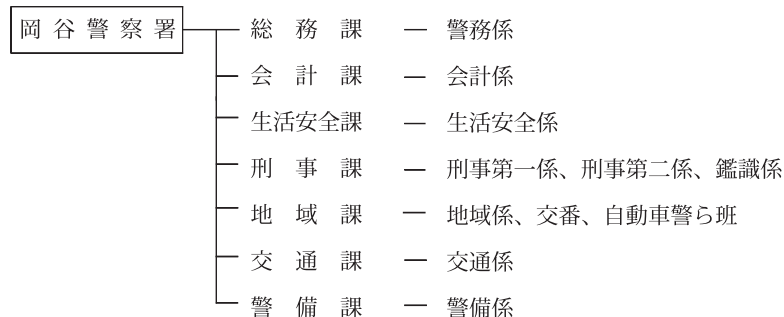
住所 〒392-8601 諏訪市上川1丁目1644-10  
諏訪合庁内 TEL 0266-53-6000



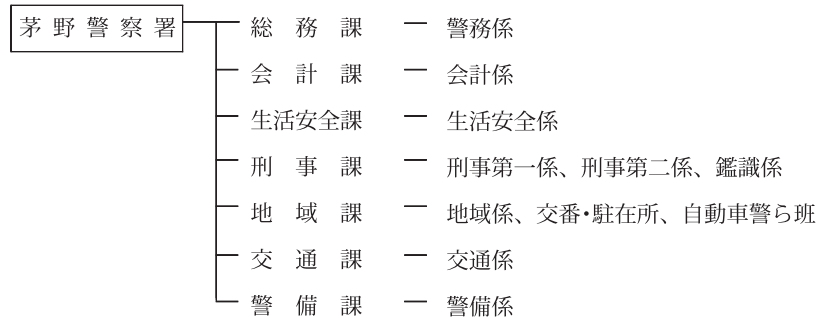
住所 〒392-8601 諏訪市上川1丁目1644-10  
諏訪合庁内 TEL 0266-53-6000



住所 〒392-0027 諏訪市湖岸通り1-13-32  
TEL 0266-57-0110



住所 〒394-0004 岡谷市神明町3-14-31  
TEL 0266-23-0110



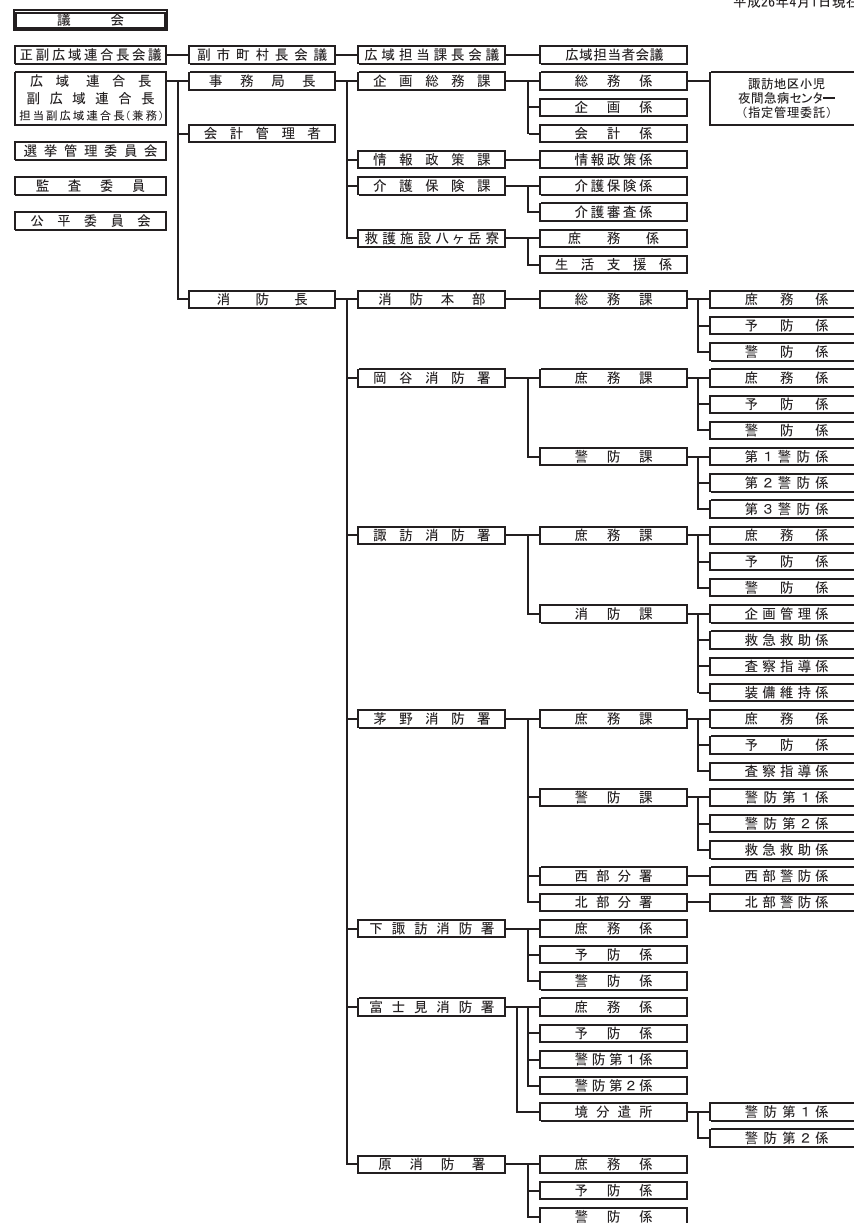
住所 〒391-0003 茅野市本町西9番39号  
TEL 0266-82-0110

その他の県の出先機関及び学校一覧

	出先機関名/学校名	住 所	電話番号
県民文化 部 関 係	男女共同参画センター	岡谷市長地権現町4-11-51	22-5781
	諏訪児童相談所	諏訪市大字湖南3248-3	52-0056
健康福祉 部 関 係	福祉大学校	諏訪市清水2-2-15	52-1459
産業労働 部 関 係	工業技術総合センター 精密・電子技術部門	岡谷市長地片間町1-3-1	23-4000
	長野県創業支援センター岡谷センター	岡谷市長地片間町1-5-16	24-3111
	岡谷技術専門学校	岡谷市神明町2-1-36	22-2165
農政部 関 係	農業試験場原村試験地	原村字向坂上3853-3	79-2713
	水産試験場諏訪支場	下諏訪町6188-10	27-8755
会計局 関 係	南信会計センター諏訪分室	諏訪市上川1-1644-10	53-6000
特別支 援 学 校	諏訪養護学校	富士見町富士見11623-1	62-5600
	花田養護学校	下諏訪町社花田6525-1	28-3033
県立中 学 校	諏訪清陵高等学校付属中学校	諏訪市清水1-10-1	88-5400
高 等 学 校	富士見高等学校	富士見町富士見3330	62-2282
	茅野高等学校	茅野市宮川11395	72-3175
	東海大学付属第三高等学校	茅野市玉川675	72-3147
	諏訪実業高等学校	諏訪市清水3-3663-3	52-0359
	諏訪清陵高等学校	諏訪市清水1-10-1	52-0201
	諏訪二葉高等学校	諏訪市岡村2-13-28	52-4628
	下諏訪向陽高等学校	下諏訪町7401	28-7582
	岡谷東高等学校	岡谷市南宮2-1-17	23-3161
	岡谷南高等学校	岡谷市湖畔3-3-30	23-2355
	岡谷工業高等学校	岡谷市神明町2-10-3	22-2847

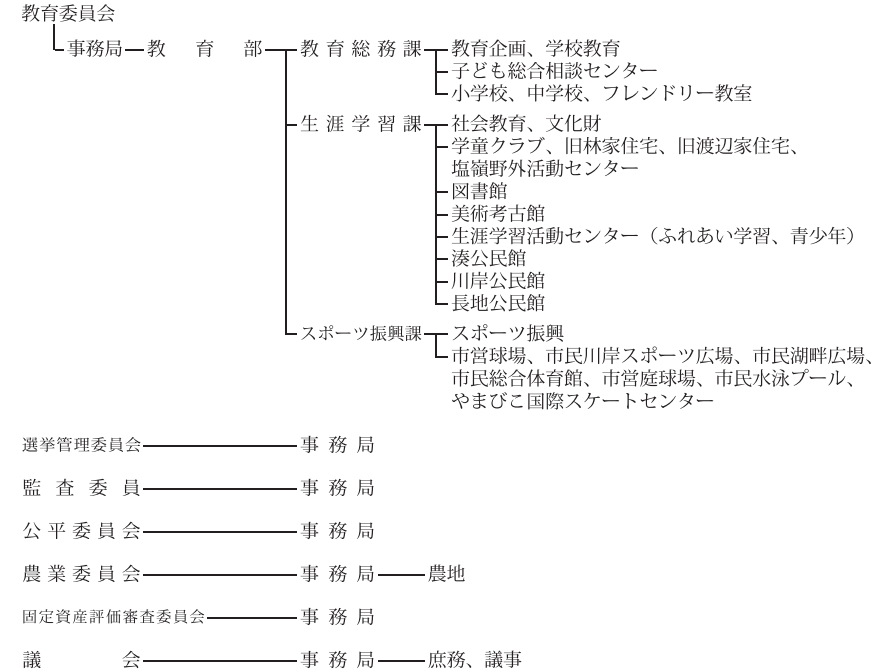
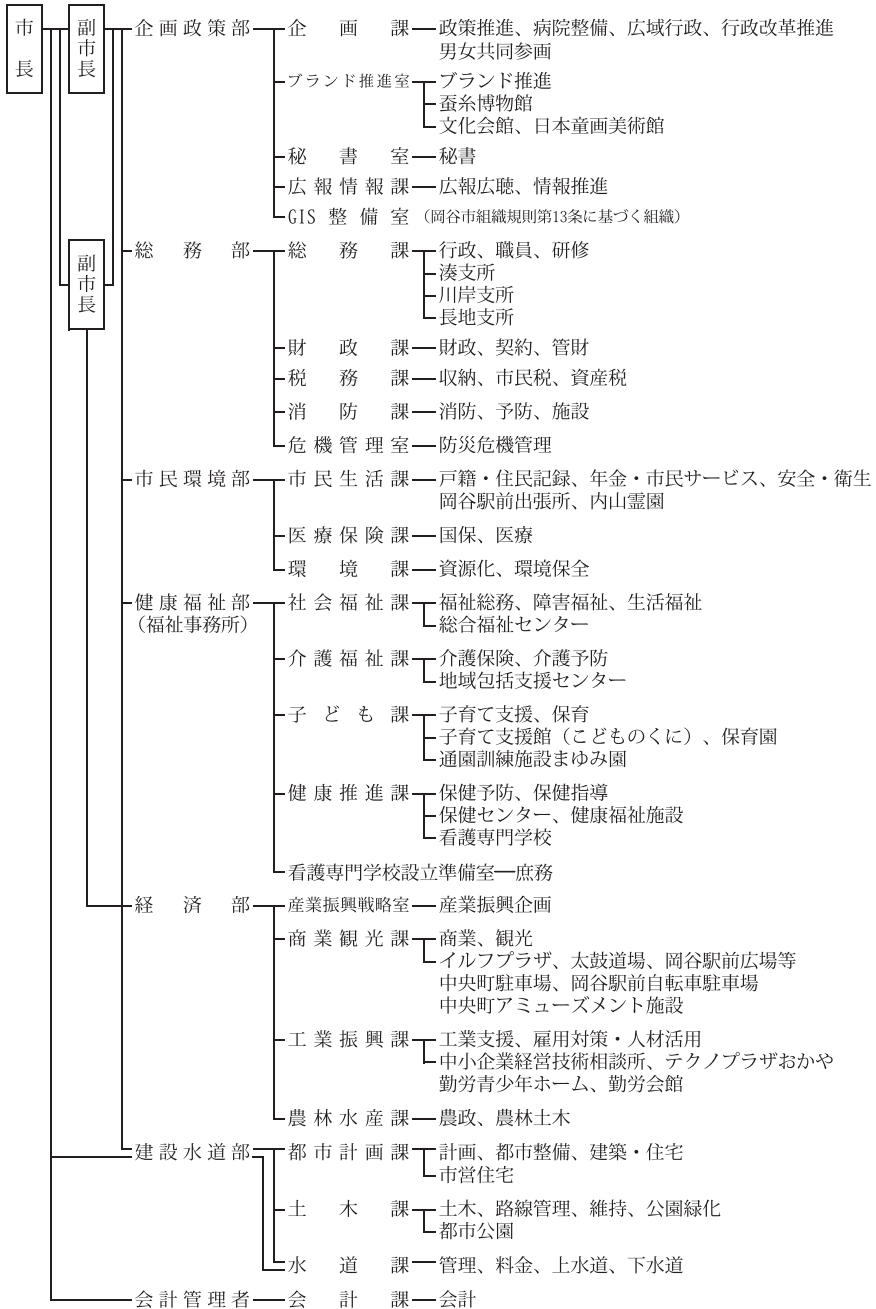
諏訪広域連合機構図

平成26年4月1日現在



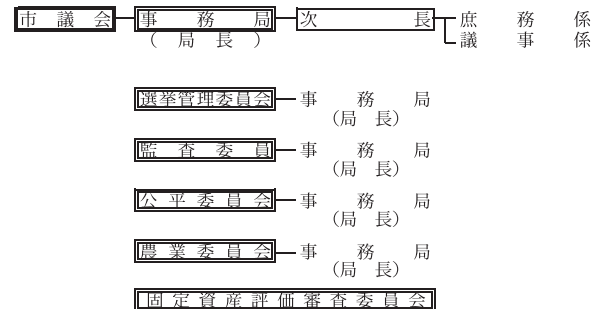
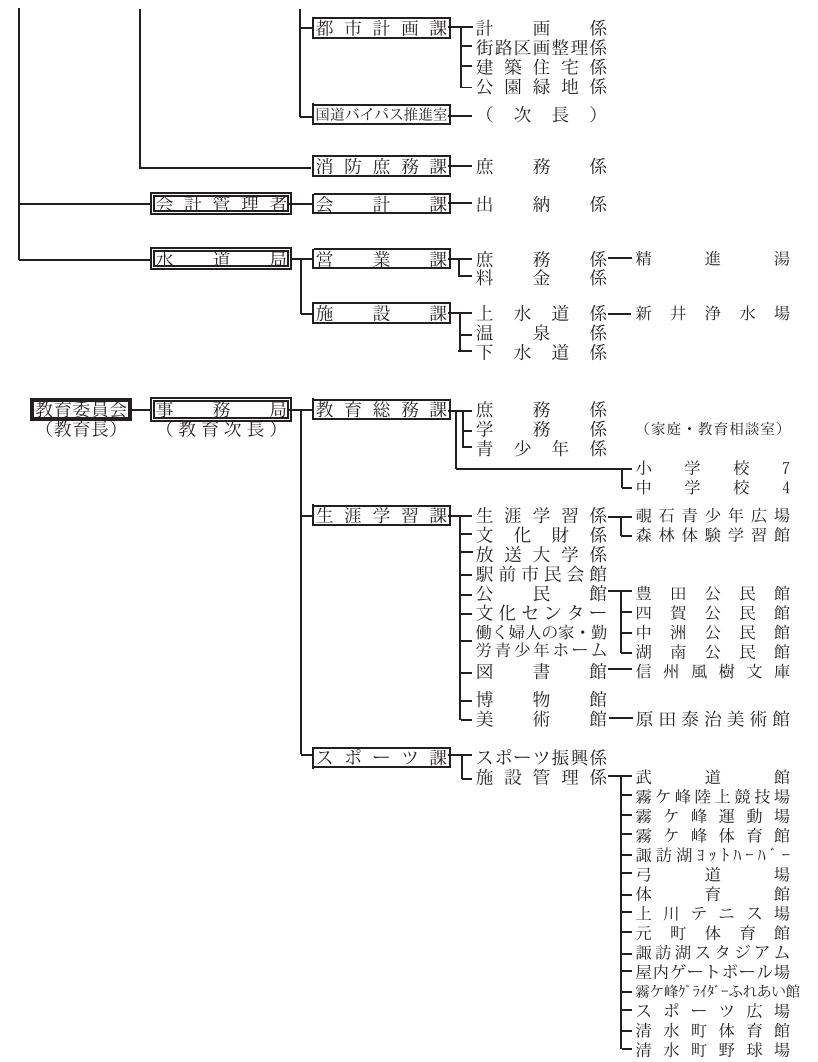
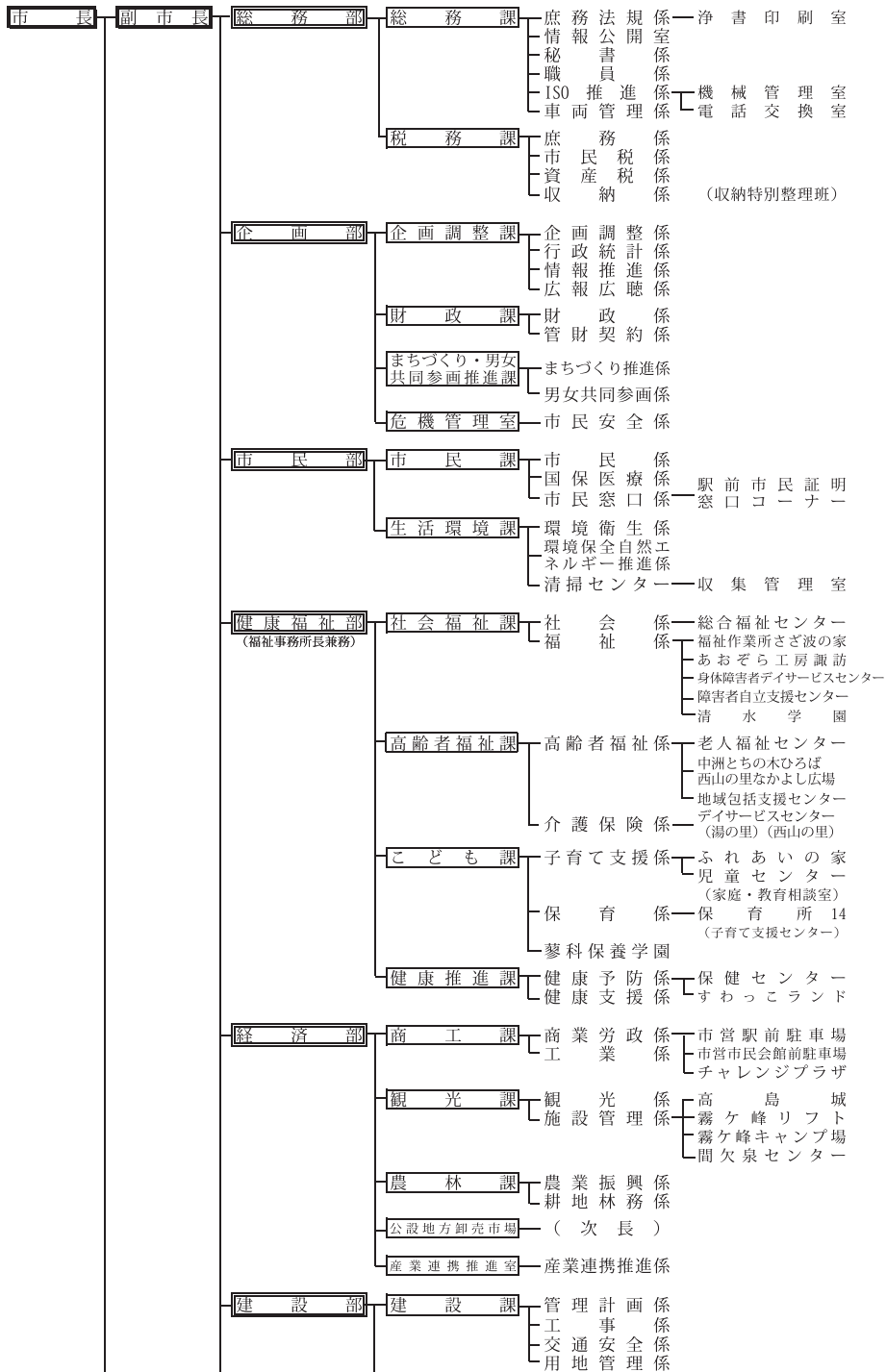
平成26年度 岡谷市組織図

H26.4.1



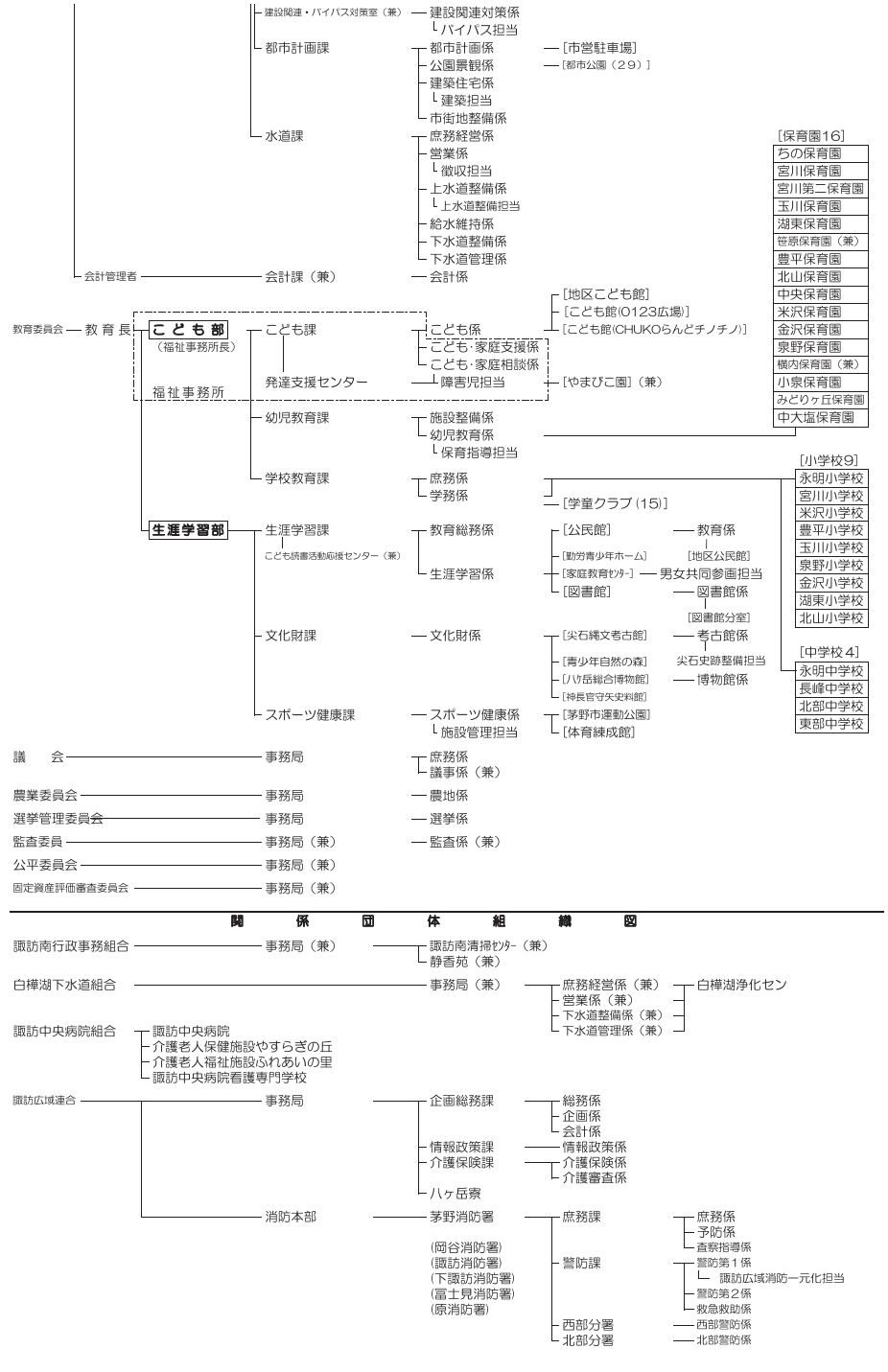
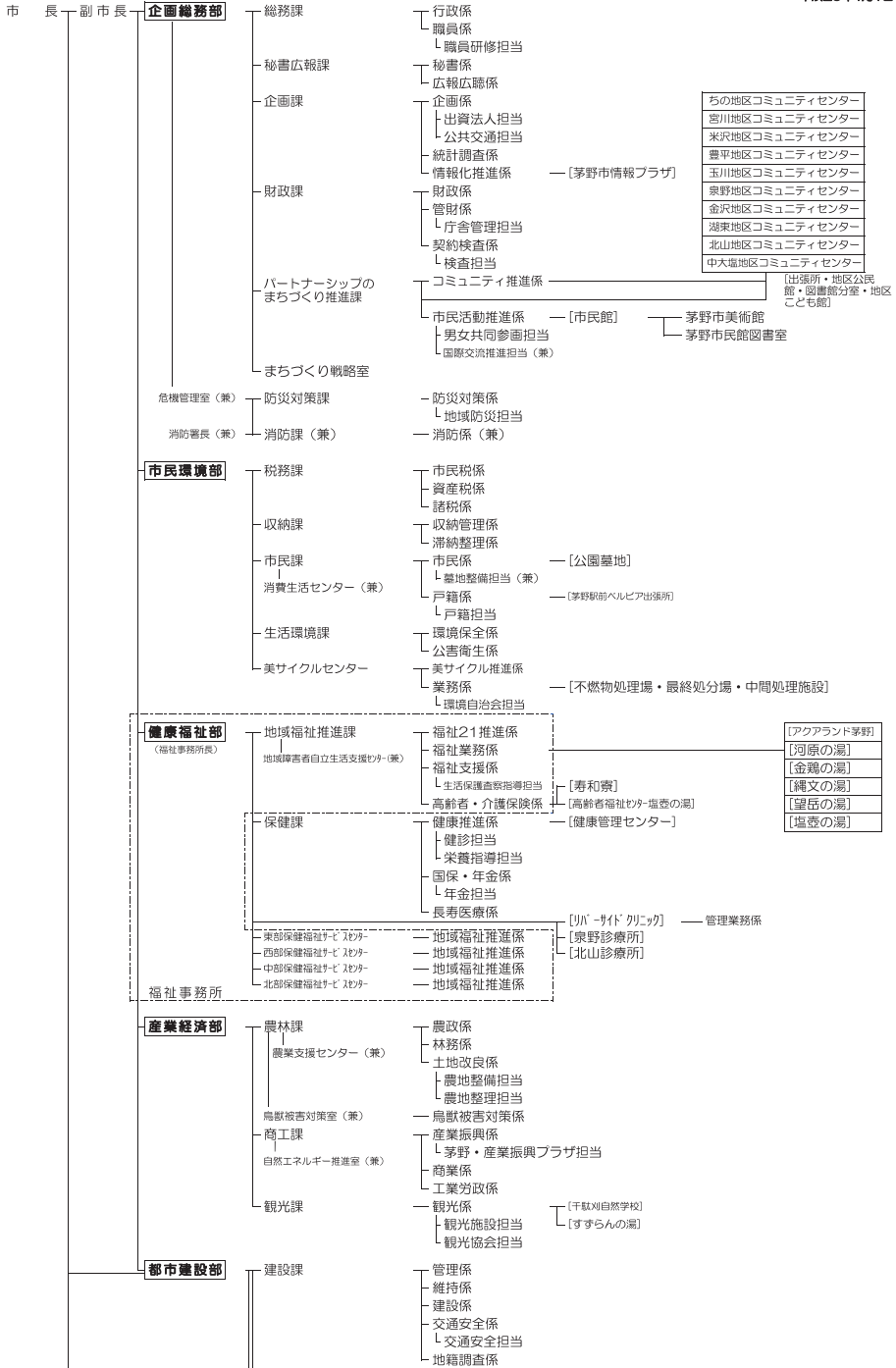
誠 訪 市 行 政 組 織 図

平成26年4月1日



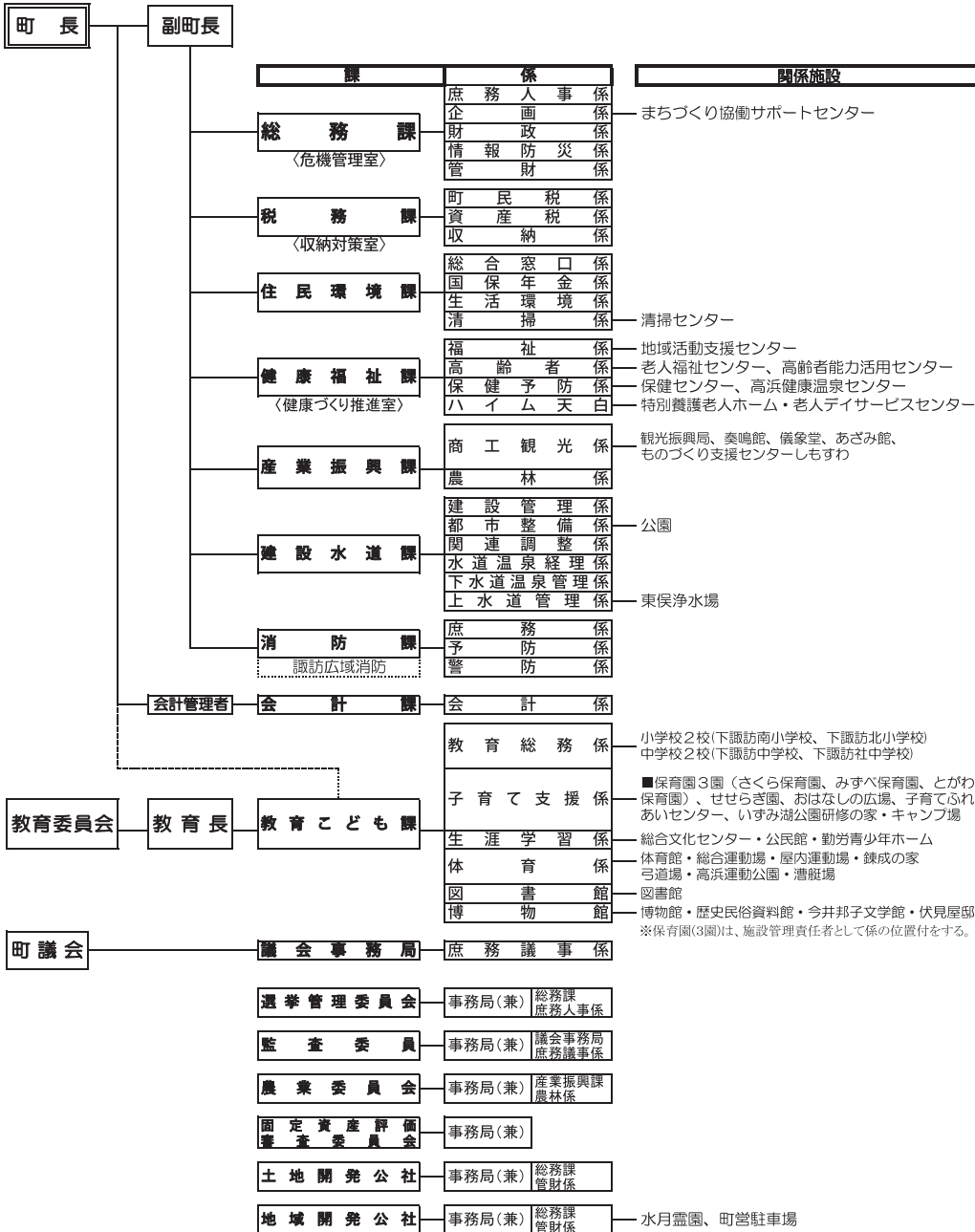
茅野市行政機構図

平成26年4月1日



下諏訪町役場組織・機構図

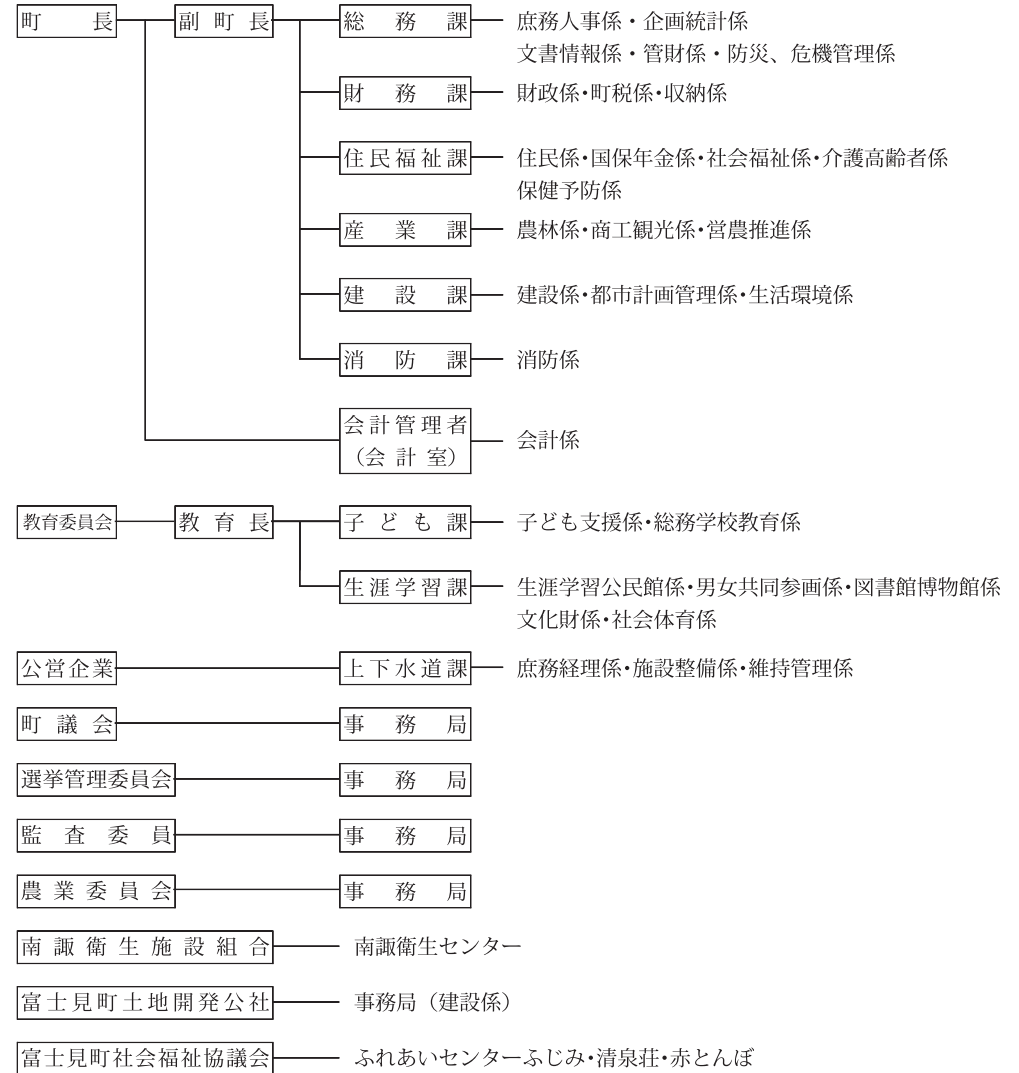
平成26年4月1日現在



富士見町行政機構図

(平成26年4月1日現在)

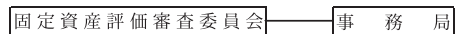
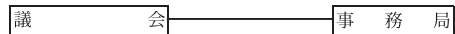
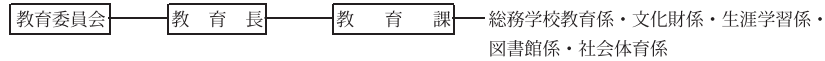
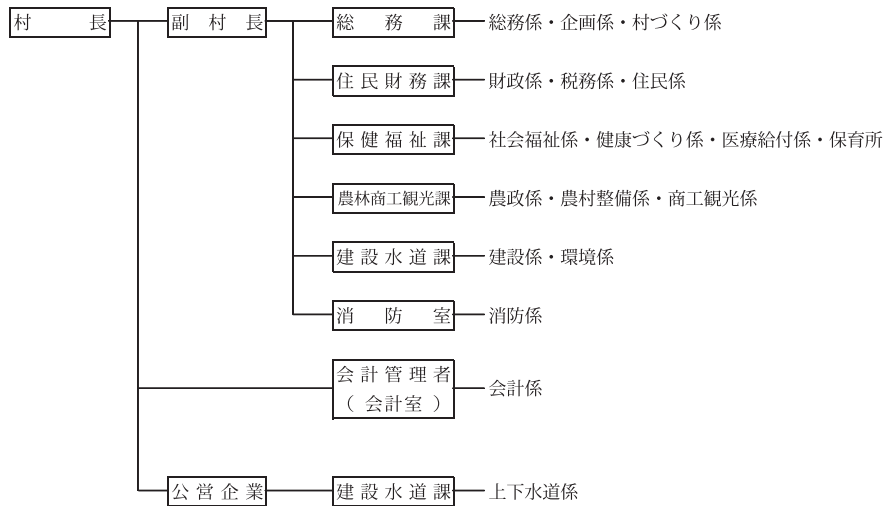
住所 富士見町落合10777  
TEL 62-2250



# 原村行政機構図

(平成26年4月1日現在)

住所 原村6549番地1  
TEL 79-2111



## 一般会計歳入決算額の推移

単位：千円

	20		21		22		23		24	
	実数	指数	実数	指数	実数	指数	実数	指数	実数	指数
総数	80,835,424	100	85,201,659	105	86,777,829	107	87,812,224	109	86,035,749	106
岡谷市	20,529,988	100	20,713,221	101	21,910,931	107	22,221,975	108	21,180,671	103
諏訪市	20,057,109	100	21,002,065	105	20,487,413	102	19,650,448	98	20,408,642	102
茅野市	21,670,067	100	23,270,546	107	23,621,126	109	24,812,116	114	23,763,516	110
下諏訪町	7,814,331	100	7,612,807	97	8,586,911	110	8,913,641	114	8,799,954	113
富士見町	6,863,537	100	8,092,666	118	7,740,279	113	7,995,338	116	7,581,976	110
原村	3,900,392	100	4,510,354	116	4,431,169	114	4,218,706	108	4,300,990	110

指数は平成20年を基準とする

## 一般会計歳出決算額の推移

単位：千円

	20		21		22		23		24	
	実数	指数	実数	指数	実数	指数	実数	指数	実数	指数
総数	76,577,552	100	82,263,206	107	81,398,414	106	84,021,182	110	82,430,820	108
岡谷市	19,728,792	100	20,232,625	103	20,109,707	102	21,614,594	110	20,541,402	104
諏訪市	18,531,856	100	20,197,087	109	19,461,166	105	18,753,117	101	19,593,525	106
茅野市	20,930,758	100	22,530,253	108	22,220,296	106	23,846,612	114	22,773,747	109
下諏訪町	7,445,458	100	7,347,633	99	8,267,199	111	8,597,120	115	8,474,726	114
富士見町	6,577,013	100	7,837,778	119	7,368,447	112	7,622,960	116	7,220,923	110
原村	3,363,675	100	4,117,830	122	3,971,599	118	3,586,779	107	3,826,497	114

指数は平成20年を基準とする



## 特別会計歳入決算額の推移

単位：千円

	20		21		22		23		24	
	実数	指数	実数	指数	実数	指数	実数	指数	実数	指数
総数	54,289,887	100	50,013,311	92	45,535,457	84	45,646,546	84	47,495,547	87
岡谷市	18,657,073	100	17,549,725	94	15,312,081	82	15,683,133	84	16,611,102	89
諏訪市	11,286,505	100	10,622,500	94	9,837,809	87	10,093,144	89	10,190,087	90
茅野市	11,611,779	100	10,634,356	92	10,214,106	88	10,073,053	87	10,594,343	91
下諏訪町	5,233,254	100	4,773,325	91	4,177,676	80	3,927,994	75	4,240,667	81
富士見町	5,280,334	100	4,518,856	86	4,291,630	81	4,076,688	77	3,989,142	76
原村	2,220,942	100	1,914,549	86	1,702,155	77	1,792,534	81	1,870,206	84

(注) 企業会計（収益的・資本的収入）を含む。

指数は平成20年を基準とする

## 特別会計歳出決算額の推移

単位：千円

	20		21		22		23		24	
	実数	指数	実数	指数	実数	指数	実数	指数	実数	指数
総数	58,478,186	100	53,520,930	92	49,487,496	85	49,836,457	85	50,819,511	87
岡谷市	20,791,255	100	19,117,052	92	16,881,555	81	16,934,297	81	17,480,084	84
諏訪市	11,603,800	100	10,869,446	94	10,762,808	93	10,996,877	95	10,988,234	95
茅野市	12,288,220	100	11,485,416	93	11,179,484	91	11,057,560	90	11,689,005	95
下諏訪町	5,290,527	100	4,732,446	89	4,115,341	78	4,130,352	78	4,227,695	80
富士見町	6,114,666	100	5,397,256	88	4,916,032	80	4,841,971	79	4,629,483	76
原村	2,389,718	100	1,919,314	80	1,632,276	68	1,875,400	78	1,805,010	76

(注) 企業会計（収益的・資本的支出）を含む。

指数は平成20年を基準とする

平成 25 年度 一般会計款別歳入当初予算額

単位：千円

款 市町村	総額	市 村	町 税	地 方 譲 与 税	利 子 割 付 金	配 当 割 付 金	株 式 等 渡 り 所 得 割 付 金	地 方 消 費 税 交 付 金	ゴ ル フ 場 利 用 税 交 付 金	特 別 地 方 消 費 税 交 付 金	自 動 車 取 得 税 交 付 金	地 方 特 例 交 付 金	地 方 交 付 税	交 通 安 全 対 策 特 別 交 付 金	分 担 金 及 び 負 担 金	使 用 料 及 び 手 数 料	国 庫 支 出 金	県 支 出 金	財 産 入 収 入	寄 附 金	繰 入 金	繰 越 金	諸 収 入	市 村 債
総数	80,393,000	27,597,285	1,047,000	77,500	44,300	12,000	2,223,000	108,000	—	227,000	109,000	15,658,000	43,216	1,811,751	1,379,037	6,115,561	3,904,642	316,190	107,014	2,978,817	1,460,000	7,123,387	8,050,300	
岡谷市	21,090,000	6,786,000	155,000	20,000	12,000	4,000	560,000	13,000	—	45,000	34,000	3,821,000	12,000	394,273	568,263	1,525,136	973,393	127,967	10	759,500	300,000	2,471,958	2,507,500	
諏訪市	18,950,000	7,416,000	176,000	22,000	16,000	3,000	638,000	21,000	—	45,000	26,000	2,640,000	10,000	478,059	292,311	1,857,313	871,633	52,563	99,630	344,808	250,000	1,804,783	1,885,900	
茅野市	22,000,000	8,031,000	343,000	24,000	10,000	3,000	585,000	62,000	—	78,000	33,000	4,250,000	12,000	544,326	256,218	1,557,243	1,158,248	88,156	6,250	1,037,942	500,000	1,667,517	1,753,100	
下諏訪町	8,145,000	2,539,300	151,000	6,500	3,100	1,100	215,000	—	—	12,000	9,000	1,472,000	5,216	206,379	127,236	628,684	358,685	6,858	2	261,439	180,000	658,901	1,302,600	
富士見町	6,473,000	2,070,400	135,000	3,000	2,500	600	165,000	12,000	—	28,000	5,000	2,035,000	2,500	133,174	109,983	328,096	357,403	12,915	1,020	253,168	100,000	297,141	421,100	
原村	3,735,000	754,585	87,000	2,000	700	300	60,000	—	—	19,000	2,000	1,440,000	1,500	55,540	25,026	219,089	185,280	27,731	102	321,960	130,000	223,087	180,100	

平成 25 年度 一般会計款別歳出当初予算額

単位：千円

款 市町村	総額	議 会 費	総 務 費	民 生 費	衛 生 費	労 働 費	農 林 水 産 業 費	商 工 費	土 木 費	消 防 費	教 育 費	災 害 復 旧 費	公 債 費	諸 支 出 金	予 備 費
総数	80,303,000	804,263	9,219,909	24,510,272	6,395,805	341,055	1,490,115	8,204,188	8,216,278	3,105,549	8,270,684	4,004	9,622,669	18,709	99,500
岡谷市	21,090,000	200,733	2,400,227	6,108,877	2,032,219	115,159	172,869	2,904,760	1,640,118	1,099,864	1,409,364	—	2,955,810	—	50,000
諏訪市	18,950,000	180,765	1,842,405	6,246,329	1,355,554	79,231	193,155	1,830,977	1,943,189	548,796	2,567,116	—	2,142,483	—	20,000
茅野市	22,000,000	183,872	2,635,260	7,348,366	1,548,053	89,590	399,234	1,801,550	2,398,135	734,488	1,793,816	1	3,035,119	16,516	16,000
下諏訪町	8,055,000	103,312	935,804	2,046,091	609,784	46,569	96,435	791,553	1,044,682	274,942	1,451,586	—	649,242	—	5,000
富士見町	6,473,000	67,706	863,561	1,712,185	520,940	10,506	467,427	586,429	762,243	278,754	641,149	4,000	550,909	2,191	5,000
原村	3,735,000	67,875	542,652	1,048,424	329,255	—	160,995	288,919	427,911	168,705	407,653	3	289,106	2	3,500

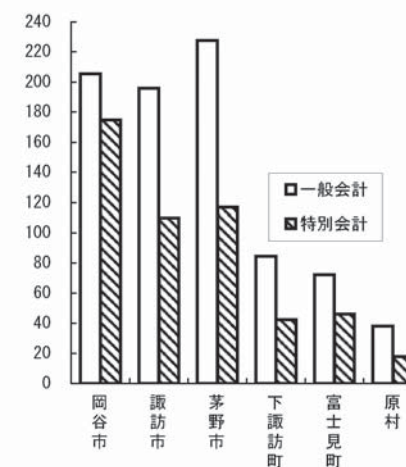
## 平成24年度市町村税の内訳

比・調定総額：100%

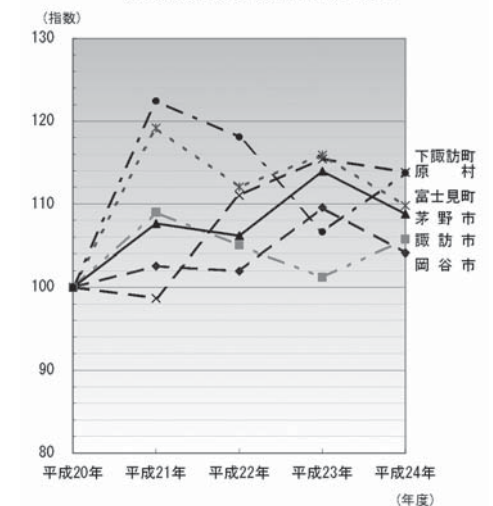
市町村		項目	調定総額	市町村民税		固定資産税		その他の税		住民基本台帳人口 (25.3.31)	1人当たり市町村税	
				調定額	比	調定額	比	調定額	比			
				千円	千円	%	千円	%	千円	%	人	円
総数	現年度分	28,924,600	12,371,888	42.8	13,136,436	45.4	3,416,276	11.8	205,212	140,950		
	滞納繰越分	2,024,534	635,569	31.4	1,212,282	59.9	176,683	8.7				
岡谷市	現年度分	6,953,843	3,183,391	45.8	2,895,831	41.6	874,621	12.6	52,573	132,270		
	滞納繰越分	399,353	138,670	34.7	224,596	56.2	36,087	9.0				
諏訪市	現年度分	7,632,316	3,402,007	44.6	3,248,780	42.6	981,529	12.9	51,369	148,578		
	滞納繰越分	551,883	226,904	41.1	279,639	50.7	45,340	8.2				
茅野市	現年度分	8,478,151	3,298,976	38.9	4,106,085	48.4	1,073,090	12.7	56,527	149,984		
	滞納繰越分	821,238	174,754	21.3	566,255	69.0	80,229	9.8				
下諏訪町	現年度分	2,745,398	1,320,854	48.1	1,111,209	40.5	313,335	11.4	21,638	126,879		
	滞納繰越分	167,116	71,163	42.6	81,913	49.0	14,040	8.4				
富士見町	現年度分	2,245,352	765,579	34.1	1,360,790	60.6	118,983	5.3	15,255	147,188		
	滞納繰越分	54,835	14,655	26.7	39,643	72.3	537	1.0				
原村	現年度分	869,540	401,080	46.1	413,742	47.6	54,718	6.3	7,850	110,769		
	滞納繰越分	30,109	9,423	31.3	20,236	67.2	450	1.5				

(注) 1人当たりの市町村税算出は、市町村の現年度分・調定総額を年度末住民基本台帳人口で除したものである。

平成24年度 一般・特別会計歳出決算比較  
(億円)



一般会計歳出決算額伸長指数の推移  
(指数)



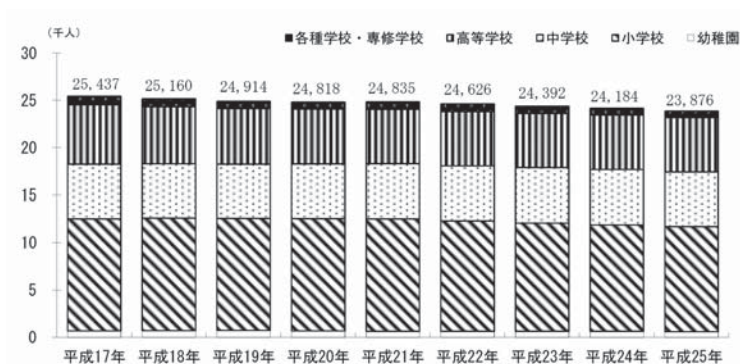
## 5. 教育編

### 諏訪地方の学校の状況〔学校基本調査〕

平成25年5月1日

	学校数					教員数	児童・生徒数			学級数	児童・生徒数	
	総数	県立	市町村立	組合立	私立		総数	男	女		児童・生徒数	
											1学級当たり	1教員当たり
幼稚園	7	—	—	—	7	51	613	297	316	30	20.4	12.0
小学校	30	—	30	—	—	665	11,098	5,627	5,471	462	24.0	16.7
中学校	16	—	16	—	—	424	5,729	2,957	2,772	216	26.5	13.5
高等学校	10	9	—	—	1	417	5,747	3,037	2,710	—	—	13.8
各種学校	5	—	—	—	5	11	126	30	96	—	—	11.5
専修学校	8	2	—	—	6	64	563	200	363	—	—	8.8

### 諏訪地方学校種別児童・生徒数の推移



年度	幼稚園		小学校		中学校		高等学校		各種学校		専修学校	
	園数	幼児数	学校数	児童数	学校数	生徒数	学校数	生徒数	学校数	生徒数	学校数	生徒数
平成 17	7	696	31	11,842	17	5,714	10	6,289	5	151	9	745
18	7	728	31	11,880	17	5,689	10	6,034	6	145	9	684
19	7	739	31	11,855	17	5,657	10	5,899	5	144	9	620
20	7	692	31	11,855	17	5,736	10	5,783	5	157	8	595
21	7	659	31	11,871	17	5,781	10	5,739	5	154	8	631
22	7	655	31	11,663	16	5,765	10	5,719	5	146	8	678
23	7	655	31	11,418	16	5,828	10	5,718	5	139	8	634
24	7	657	30	11,240	16	5,801	10	5,763	5	128	8	595
25	7	613	30	11,098	16	5,729	10	5,747	5	126	8	563

### 小学校の状況

平成25年5月1日

市町村	学校数	学級数		児童数			教員数			職員数	児童数	
		単式	特別支援	総数	男	女	総数	男	女		児童数	
											1学級当たり	1教員当たり
総数	30	397	65	11,098	5,627	5,471	665	280	385	204	24.0	16.7
岡谷市	8	103	16	2,833	1,430	1,403	179	74	105	89	23.8	15.8
諏訪市	7	94	19	2,707	1,396	1,311	162	70	92	32	24.0	16.7
茅野市	9	122	19	3,306	1,673	1,633	196	84	112	50	23.4	16.9
下諏訪町	2	37	4	1,050	544	506	57	23	34	6	25.6	18.4
富士見町	3	27	4	767	384	383	48	19	29	20	24.7	16.0
原村	1	14	3	435	200	235	23	10	13	7	25.6	18.9

※一学級あたり児童数は特別支援学級を含む

### 中学校の状況

平成25年5月1日

市町村	学校数	学級数		生徒数			教員数			職員数	生徒数	
		単式	特別支援	総数	男	女	総数	男	女		生徒数	
											1学級当たり	1教員当たり
総数	16	181	35	5,729	2,957	2,772	424	236	188	105	26.5	13.5
岡谷市	4	47	8	1,505	786	719	108	60	48	48	27.4	13.9
諏訪市	4	47	9	1,445	737	708	109	67	42	16	25.8	13.3
茅野市	4	50	10	1,654	855	799	111	59	52	28	27.6	14.9
下諏訪町	2	18	4	537	278	259	44	22	22	5	24.4	12.2
富士見町	1	12	2	383	182	201	31	16	15	4	27.4	12.4
原村	1	7	2	205	119	86	21	12	9	4	22.8	9.8

※一学級あたり生徒数は特別支援学級を含む

### 高等学校の状況

平成25年5月1日

市町村	学校数	県立					私立					
		生徒数			教員数	職員数	生徒数			教員数	職員数	
		総数	男	女			総数	男	女			
総数	9	4,948	2,586	2,362	375	91	1	799	451	348	42	9
岡谷市	3	1,711	1,111	600	127	37	—	—	—	—	—	—
諏訪市	3	2,084	919	1,165	149	29	—	—	—	—	—	—
茅野市	1	301	151	150	29	7	1	799	451	348	42	9
下諏訪町	1	575	242	333	39	7	—	—	—	—	—	—
富士見町	1	277	163	114	31	11	—	—	—	—	—	—
原村	—	—	—	—	—	—	—	—	—	—	—	—

幼稚園・各種学校・専修学校の状況

平成 25 年 5 月 1 日

市町村	幼稚園						各種学校					専修学校			
	園数	学級数	幼児数			教員数	職員数	学校数	生徒数			教員数	学校数	生徒数	教員数
			総数	男	女				総数	男	女				
総数	7	30	613	297	316	51	13	5	126	30	96	11	8	563	64
岡谷市	4	15	283	137	146	20	10	2	55	9	46	4	2	4	8
諏訪市	1	6	165	80	85	14	2	2	53	12	41	5	3	396	31
茅野市	1	5	115	55	60	12	1	—	—	—	—	—	1	119	11
下諏訪町	—	—	—	—	—	—	—	1	18	9	9	2	—	—	—
富士見町	—	—	—	—	—	—	—	—	—	—	—	—	1	—	1
原村	1	4	50	25	25	5	—	—	—	—	—	—	1	44	13

中学校卒業後の状況

平成 25 年 3 月卒業者

市町村	卒業生			A進学者			B専修学校等入学者			(A・Bを除く)就職者			左記以外の者	死亡・不詳	A・Bのうち就職している者(再掲)			進学率 (%)	就職率 (%)
	計	男	女	計	男	女	計	男	女	計	男	女			計	男	女		
総数	1,928	997	931	1,901	978	923	4	3	1	5	5	—	18	—	—	—	—	98.6	0.3
岡谷市	524	273	251	512	263	249	1	1	—	2	2	—	9	—	—	—	—	97.7	0.4
諏訪市	477	234	243	474	233	241	1	—	1	—	—	—	2	—	—	—	—	99.4	—
茅野市	538	297	241	533	293	240	2	2	—	1	1	—	2	—	—	—	—	99.1	0.2
下諏訪町	179	83	96	175	81	94	—	—	—	1	1	—	3	—	—	—	—	97.8	0.6
富士見町	136	69	67	135	69	66	—	—	—	—	—	—	1	—	—	—	—	99.3	—
原村	74	41	33	72	39	33	—	—	—	1	1	—	1	—	—	—	—	97.3	1.4

(注) A、Bとも就職進学者を含む

高等学校卒業後の状況

平成 25 年 3 月卒業生

市町村	卒業生			A大学等進学者			B専修学校(専門課程)進学者			C専修学校(一般課程)等進学者			(A・B・Cを除く)就職者			左記以外の者	死亡・不詳	進学率 (%)	就職率 (%)
	計	男	女	計	男	女	計	男	女	計	男	女	計	男	女				
総数	1,870	972	898	959	497	462	369	153	216	108	82	26	363	214	149	71	—	51.3	19.4
岡谷市	563	363	200	242	141	101	127	67	60	23	18	5	163	135	28	8	—	43.0	29.0
諏訪市	683	282	401	386	163	223	102	22	80	82	62	20	89	26	63	24	—	56.5	13.0
茅野市	343	197	146	197	134	63	57	27	30	1	1	—	63	28	35	25	—	57.4	18.4
下諏訪町	194	85	109	117	56	61	55	17	38	—	—	—	10	4	6	12	—	60.3	5.2
富士見町	87	45	42	17	3	14	28	20	8	2	1	1	38	21	17	2	—	19.5	43.7
原村	—	—	—	—	—	—	—	—	—	—	—	—	—	—	—	—	—	—	—

(注) A、Bとも就職進学者を含む。(学校所在地による)

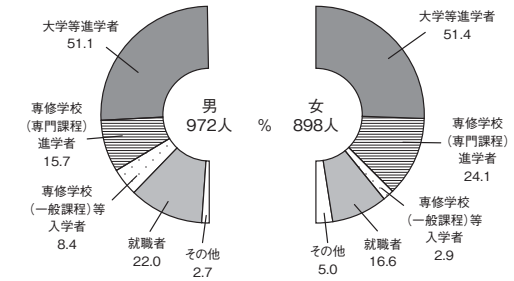
中学校・高等学校卒業後の状況 [学校基本調査]

進路別卒業生数の推移 (諏訪地方)

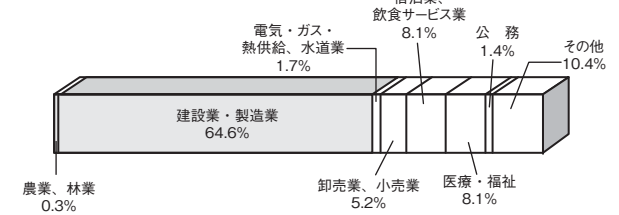
年度	中学校							高等学校							
	卒業生総数			A進学者	B専修学校等入学者	就職者	その他	卒業生総数			A大学等	B専修学校(専門課程)進学者	C専修学校(一般課程)等入学者	就職者	その他
	計	男	女					計	男	女					
平成 17	1,887	945	942	1,860	1	4	22	2,040	1,058	982	992	442	96	360	150
18	1,950	994	956	1,913	—	12	25	1,989	1,064	925	1,030	377	101	348	133
19	1,853	912	941	1,820	—	6	27	1,905	1,000	905	982	375	131	308	109
20	1,885	1,005	880	1,849	—	5	31	1,801	913	888	935	353	108	313	92
21	1,928	972	956	1,906	—	7	15	1,864	978	886	938	428	44	276	178
22	1,914	974	940	1,894	2	4	14	1,800	894	906	951	368	118	274	89
23	1,924	1,007	917	1,902	1	4	17	1,743	918	825	908	364	120	285	66
24	1,928	997	931	1,901	4	5	18	1,870	972	898	959	369	108	363	71

(注) 中学校卒業後就職者にはA・B、高校卒業後就職者にはA・B・Cはそれぞれ含まない。

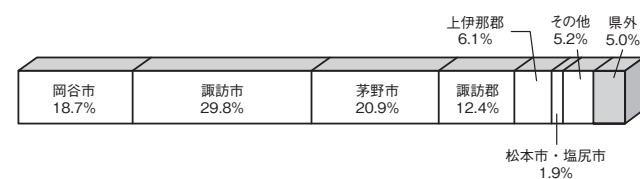
高等学校卒業生の進路別状況 (平成 25 年 3 月卒業生)



A. 産業別就職者数の割合 (高等学校)



B. 地域別就職者数の割合 (高等学校)



産業大分類別就職者数（高等学校）

平成 25 年 3 月卒業者（県内分）

区 分	総 数		岡谷市	諏訪市	茅野市	下諏訪町	富士見町	原村
	人数	%						
総数	345	100.0	152	87	60	10	36	—
第 1 次産業	1	0.3	1	—	—	—	—	—
農 林 業	1	0.3	1	—	—	—	—	—
漁 業	—	—	—	—	—	—	—	—
第 2 次産業	223	64.6	124	50	27	5	17	—
鉱業、採石業、砂利採取業	—	—	—	—	—	—	—	—
建 設 業	23	6.7	14	1	4	2	2	—
製 造 業	200	58.0	110	49	23	3	15	—
第 3 次産業	121	35.1	27	37	33	5	19	—
電気・ガス・熱供給・水道業	6	1.7	5	—	—	—	1	—
情報通信業	4	1.2	2	—	2	—	—	—
運輸業・郵便業	—	—	—	—	—	—	—	—
卸売業・小売業	18	5.2	4	9	5	—	—	—
金融・保険業	—	—	—	—	—	—	—	—
不動産業・物品賃貸業	—	—	—	—	—	—	—	—
学術研究、専門・技術サービス業	1	0.3	—	1	—	—	—	—
宿泊業、飲食サービス業	28	8.1	1	13	6	2	6	—
生活関連サービス業・娯楽業	19	5.5	7	5	6	—	1	—
教育、学習支援業	1	0.3	—	—	1	—	—	—
医療、福祉	28	8.1	5	3	8	3	9	—
複合サービス業	—	—	—	—	—	—	—	—
サービス業	11	3.2	—	5	4	—	2	—
公 務	5	1.4	3	1	1	—	—	—

（学校所在地による）

地域別就職者数（高等学校）

平成 25 年 3 月卒業者

区分	総数（%）		岡谷市	諏訪市	茅野市	諏訪郡
	人数	%				
総 数	363	100.0	163	89	63	48
県 内 総 数	345	95.0	152	87	60	46
岡 谷 市	68	18.7	43	16	3	6
諏 訪 市	108	29.8	36	38	19	15
茅 野 市	76	20.9	24	20	22	10
諏 訪 郡 内	45	12.4	17	5	10	13
上 伊 那 郡	22	6.1	14	6	2	—
松本市・塩尻市	7	1.9	6	—	—	1
その他の県内	19	5.2	12	2	4	1
県 外	18	5.0	11	2	3	2

（学校所在地による）

6. 保健・衛生編

医療従事者数・医療施設数

資料：長野県健康福祉部健康福祉政策課

	医 師	歯 科 医 師	薬 剤 師	看 護 師	准 護 師	保 健 師	助 産 師	病 院		診 療 所		感 染 症 病 床 を 有 す る 病 院
								公 的	そ の 他	一 般	歯 科	
総 数	442	135	385	1,874	556	129	80	5	8	143	98	1
岡 谷 市	97	41	105	506	196	25	14	2	2	33	28	1
諏 訪 市	160	39	116	666	148	38	41	1	3	42	28	—
茅 野 市	116	31	93	446	81	23	20	1	—	40	22	—
下 諏 訪 町	35	18	45	101	80	13	5	—	3	14	14	—
富 士 見 町	30	4	22	137	42	23	—	1	—	9	4	—
原 村	4	2	4	18	9	7	—	—	—	5	2	—

医師・歯科医師・薬剤師は無職の者を含む総数。看護師・准看護師・保健師・助産師は業務従事者数。いずれも H 24.12.31 現在。

医療施設数は H 24.10.1 現在。感染症病床については知事が指定した病床。

死因別死亡者数（概数）

平成 24 年

	総 数	岡 谷 市	諏 訪 市	茅 野 市	下 諏 訪 町	富 士 見 町	原 村
結 核	—	—	—	—	—	—	—
悪 性 新 生 物	575	145	136	152	67	48	27
糖 尿 病	24	7	3	6	3	4	1
高 血 圧 性 疾 患	11	3	3	4	—	1	—
心 疾 患	381	96	108	88	48	30	11
脳 血 管 疾 患	299	93	63	73	36	22	12
大 動 脈 瘤 及 び 解 離	33	6	7	7	8	4	1
肺 炎	159	62	37	29	19	8	4
慢 性 閉 塞 性 肺 疾 患	33	11	8	7	2	4	1
喘 息	1	1	—	—	—	—	—
肝 疾 患	16	2	7	4	1	—	2
腎 不 全	28	8	8	2	7	2	1
老 衰	102	17	29	27	10	15	4
不 慮 の 事 故	83	22	22	20	9	8	2
自 殺	48	12	13	13	4	5	1
小 計	1,793	485	444	432	214	151	67
そ の 他 の 死 亡	443	89	103	117	65	46	23
合 計	2,236	574	547	549	279	197	90

資料：諏訪保健福祉事務所

7. 社会福祉編

社会福祉施設の現況

(平成 25 年 4 月 1 日現在)

種 別	施 設 区 分	施 設 数							
		岡谷市	諏訪市	茅野市	下諏訪町	富士見町	原村	計	
保護関係施設	救 護 施 設	—	—	1	—	—	—	1	
高 齢 者 関 係 施 設	特 別 養 護 老 人 ホ ー ム	2	2	3	2	2	1	12	
	地域密着型特別養護老人ホーム	1	1	—	—	—	1	3	
	養 護 老 人 ホ ー ム	1	1	1	—	—	—	3	
	軽費老人ホーム(ケアハウス)	1	—	—	1	—	—	2	
	老 人 短 期 入 所 施 設	1	—	4	2	—	—	7	
	老人デイサービスセンター	20	17	16	11	6	3	72	
	小規模多機能型居宅介護	3	3	2	1	1	—	10	
	老 人 福 祉 セ ン タ ー	—	1	1	1	1	—	4	
	在宅介護支援センター	—	4	4	3	—	—	11	
	介護老人保健施設	2	5	2	2	2	1	14	
	介護療養型医療施設	1	2	2	—	—	—	5	
	認知症高齢者グループホーム	6	4	4	4	2	—	20	
	訪問看護ステーション	3	2	3	1	1	—	10	
	地域包括支援センター	1	1	—	1	1	1	5	
	有 料 老 人 ホ ー ム	5	4	6	3	—	—	19	
	サービス付き高齢者向け住宅	2	3	1	—	—	—	7	
	老 人 憩 い の 家	—	—	—	1	—	1	2	
生 活 支 援 ハ ウ ス	—	—	—	—	1	—	1		
障 害 者 関 係 施 設	障 害 者 支 援 施 設	—	1	1	—	1	1	4	
	障 害 者 福 祉 サ ー ビ ス 事 業 所	療 養 介 護	—	—	—	1	—	—	1
		生 活 介 護	2	—	4	2	—	1	9
		就 労 移 行 支 援	1	1	—	—	—	—	2
		就 労 継 続 支 援 A 型	—	2	—	—	—	—	2
		就 労 継 続 支 援 B 型	4	2	4	1	1	—	13
		グループホーム・ケアホーム	4	4	5	1	1	2	17
		短 期 入 所	2	1	2	1	1	1	8
		特 定 相 談 支 援 事 業 所	2	3	2	—	2	1	10
	一 般 相 談 支 援 事 業 所	2	2	1	—	—	—	5	
地 域 活 動 支 援 セ ン タ ー	2	1	2	1	1	1	8		
障 害 者 総 合 支 援 セ ン タ ー	—	1	—	—	—	—	1		
児 童 関 係 施 設	児 童 養 護 施 設	1	—	1	—	—	—	2	
	福祉型児童発達支援センター	—	1	—	—	—	—	1	
	医療型障害児入所施設	—	—	—	1	—	—	1	
	保 育 所	16	17	18	3	5	1	60	
	児 童 館	—	1	—	—	—	—	1	
	助 産 施 設	1	1	—	—	—	—	2	
	児 童 発 達 支 援 事 業	—	—	—	1	—	—	1	
	放 課 後 等 デ イ サ ー ビ ス	—	—	—	1	—	—	1	
そ の 他 社 会 福 祉 施 設	障 害 児 相 談 支 援 事 業 所	2	3	1	—	—	1	7	
	無 料 低 額 診 療 施 設	—	1	—	1	—	—	2	
	地 域 福 祉 セ ン タ ー	—	—	—	—	1	1	2	

生活保護受給状況

平成 25 年 3 月 31 日

	世帯数 (人)	人員数 (人)	保護率 (パーミル)	世 帯 種 類			
				高齢	母子	傷病障害	その他
岡 谷 市	175	248	4.8	71	9	64	29
諏 訪 市	133	149	3.0	81	1	41	6
茅 野 市	177	252	4.5	89	19	51	17
下 諏 訪 町	90	105	5.0	40	2	32	15
富 士 見 町	23	28	1.9	11	—	9	3
原 村	13	14	1.9	5	—	6	2
合 計	611	796	4.0	297	31	203	72
県 計	8,854	11,608	5.5	3,799	385	3,114	1,486

資料：諏訪保健福祉事務所

(注 1) 世帯数、人員数は、保護停止中のものを含む。世帯種類には、保護停止中のものを含まない。  
(注 2) 町村の保護率算出のための人口は、H25.4.1 現在の人口による。

民生委員数

平成 25 年 4 月 1 日

	定数	現在数			※民生委員 1 人 当たり所属 一般世帯数	※ 1 人 当 たり 同 左 所 属 人 員
		総数	男	女		
総 数	509 (59)	509 (59)	259 (11)	250 (48)	172.3	433.7
岡 谷 市	143 (20)	143 (20)	64 (3)	79 (17)	169.1	427.4
諏 訪 市	120 (16)	120 (16)	59 (1)	61 (15)	204.6	493.9
茅 野 市	124 (15)	124 (15)	69 (6)	55 (9)	202.1	510.9
下 諏 訪 町	57 (3)	57 (3)	35 (1)	22 (2)	166.9	400.7
富 士 見 町	43 (3)	43 (3)	21 (0)	22 (3)	141.0	377.0
原 村	22 (2)	22 (2)	11 (0)	11 (2)	150.1	392.5

(注) ( ) 内は、民生委員のうち主任児童委員数 ※については、主任児童委員を除く

国民健康保険療養給付費等の状況  
療養の給付（診療費）及び療養諸費率

平成 24 年度（単位：円）

市町村名		岡谷市	諏訪市	茅野市	下諏訪町	富士見町	原村
一般分	受診率（％）	1,002.14	1,386.8	899.37	6.65	847.70	1,156.29
	一人当たり診療費費用額	255,644	237,057	227,843	323,734	247,427	222,728
	一人当たり療養諸費費用額	322,456	292,807	284,128	328,147	283,091	269,859
	一人当たり医療給付費	266,582	240,144	238,107	272,824	231,180	225,602
	受診率（％）	1,076.36	1,504.3	985.02	6.38	1,603.51	1,158.10
退職者分	一人当たり診療費費用額	256,404	269,248	220,808	364,470	399,716	233,437
	一人当たり療養諸費費用額	329,351	335,492	279,347	368,020	294,618	277,567
	一人当たり医療給付費	265,590	280,638	220,222	299,557	233,279	223,523
	受診率（％）	1,009.61	1,397.9	908.57	6.62	930.37	1,156.48
合計	一人当たり診療費費用額	255,720	240,100	227,087	688,204	264,084	223,859
	一人当たり療養諸費費用額	323,151	296,841	283,614	696,167	284,352	270,673
	一人当たり医療給付費	266,482	243,971	236,186	572,381	231,410	225,383
	受診率（％）	1,009.61	1,397.9	908.57	6.62	930.37	1,156.48

- ◎ 受診率 =  $\frac{\text{件数}}{\text{人数}} \times 100$
- ◎ 診療費費用額…（入院・外来・歯科の費用額）
- ◎ 療養諸費費用額…（入院・外来・歯科・調薬及び療養費を含む費用額）
- ◎ 医療給付費……………（入院・外来・歯科・調薬・療養費及び高額療養費を含む保険者負担分）

退職者分決算（再掲）

（単位：千円）

市町村名		岡谷市	諏訪市	茅野市	下諏訪町	富士見町	原村	
退職被保険者数		1,269	1,271	1,615	580	456	282	
歳入	保険料	90,054	87,067	105,813	37,360	26,985	19,159	
	療給交付金	259,478	322,216	261,585	46	75,739	38,072	
	繰越金	—	—	—	15,862	—	3,290	
	その他の収入	1,139	35	1,816	146	68	—	
	合計	350,671	409,318	369,214	53,414	102,792	60,521	
歳出	医療給付費	療養給付費	287,318	294,285	312,368	147,819	92,209	55,037
		療養費	5,275	4,121	3,566	1,441	1,823	611
		高額療養費	44,588	58,319	39,724	24,750	12,411	7,852
	計	337,181	356,725	355,658	174,010	106,443	63,500	
	その他の支出	493	876	217	15,914	—	3,291	
合計	337,674	357,601	355,875	189,924	106,443	66,791		
収支差引額		12,997	51,717	13,339	△ 136,510	△ 3,651	△ 6,270	

国保加入状況

（単位：千円）

市町村名		岡谷市	諏訪市	茅野市	下諏訪町	富士見町	原村
総世帯（平成 25.3.31）		20,799	21,274	22,550	9,017	5,783	3,001
総人口（平成 25.3.31）		52,573	51,369	56,527	21,638	15,255	7,850
国保年平均世帯数		7,510	7,814	8,555	3,329	2,334	1,436
国保の加入世帯割合（％）		36.1	36.7	37.9	36.9	40.4	47.9
国保年平均被保険者数		12,598	13,448	15,040	5,634	4,169	2,691
国保加入者割合（％）		24.0	26.2	26.6	26.0	27.3	34.3
内訳	退職被保険者数	1,269	1,271	1,615	580	456	284
	国保に占める加入割合（％）	10.1	9.5	10.7	10.3	10.9	10.6
	一般被保険者数	11,329	12,177	13,425	5,054	3,713	2,407
	国保に占める加入割合（％）	89.9	90.5	89.3	89.7	89.1	89.4

（注）総人口・総世帯数は住民基本台帳人口を使用。



# 診療病類別件数

平成 25 年 5 月分

区 分		総数	岡谷市	諏訪市	茅野市	下諏訪町	富士見町	原村
感染症および 寄生虫病	国 保	1,231	293	281	356	131	91	79
	後期高齢	699	181	142	150	74	71	81
新 生 物	国 保	1,455	387	343	365	159	125	76
	後期高齢	1,463	363	390	345	201	107	57
内分泌栄養及 び代謝疾患並 びに免疫障害	国 保	3,466	887	1,040	1,046	—	334	159
	後期高齢	3,141	836	800	669	408	324	104
血液および 造血器疾患	国 保	148	33	41	46	6	17	5
	後期高齢	140	33	39	34	19	8	7
精 神 障 害	国 保	2,549	583	641	630	392	180	123
	後期高齢	990	273	213	244	126	87	47
神経系および 感覚器の疾患	国 保	3,671	1,250	1,231	341	475	307	67
	後期高齢	6,037	1,532	1,514	1,430	868	450	243
循環器系の疾患	国 保	7,610	1,837	1,889	1,909	1,224	499	252
	後期高齢	10,836	2,959	2,714	2,563	1,432	798	370
呼吸器系の疾患	国 保	3,584	832	975	1,019	343	262	153
	後期高齢	1,519	399	394	376	177	113	60
消化器系の疾患	国 保	9,848	2,430	2,576	2,640	1,183	602	417
	後期高齢	6,537	1,764	1,720	1,591	833	437	192
尿 路 性 器 系 の 疾 患	国 保	1,594	360	450	450	193	85	56
	後期高齢	1,724	442	508	436	187	99	52
妊娠分娩および 産褥の合併症	国 保	63	5	9	14	15	17	3
	後期高齢	—	—	—	—	—	—	—
皮膚および皮下 組織の合併症	国 保	1,708	436	455	441	221	91	64
	後期高齢	947	284	265	195	150	37	16
筋骨格系および 結合組織の疾患	国 保	4,024	948	1,093	1,021	545	260	157
	後期高齢	5,075	1,326	1,382	1,108	729	348	182
そ の 他 の 疾 患	国 保	3,184	443	484	1,680	175	99	303
	後期高齢	1,788	505	424	438	246	97	78
合 計	国 保	44,135	10,724	11,508	11,958	5,062	2,969	1,914
	後期高齢	40,896	10,897	10,505	9,579	5,450	2,976	1,489

資料：各市町村  
長野県後期高齢者医療広域連合

国民健康保険給付の推移

		保 険 給 付								そ の 他 の 保 険 給 付			
		療 養 給 付 額			療 養 費			高 額 療 養 費		出 産 育 児 一 時 金		葬 祭 費	
		件数	費用額	給付額	件数	費用額	給付額	件数	給付額	件数	金額	件数	金額
岡 谷 市	平成 20 年	183,511	千円 3,978,270	千円 2,911,816	5,886	千円 56,235	千円 41,290	5,516	千円 323,944	47	千円 16,660	134	千円 6,700
	21	183,766	3,955,170	2,882,267	5,826	57,494	41,850	5,635	327,561	46	18,180	86	4,300
	22	176,692	3,959,294	2,892,175	6,056	60,447	44,173	5,926	354,706	37	15,840	85	4,250
	23	177,339	3,978,818	2,907,794	6,386	64,371	47,121	5,824	356,348	34	14,190	78	3,900
	24	175,874	4,008,415	2,932,561	6,225	62,639	45,537	5,954	379,039	43	18,000	90	4,500
諏 訪 市	平成 20 年	170,331	3,510,764	2,555,877	5,561	48,730	35,799	4,535	290,479	73	25,910	83	4,150
	21	173,833	3,643,700	2,649,767	5,867	50,119	36,579	4,900	307,995	67	26,900	71	3,550
	22	173,553	3,778,670	2,750,953	5,993	55,619	40,456	5,322	343,188	62	25,920	61	3,050
	23	178,710	3,998,348	2,916,846	6,503	58,453	42,794	5,729	381,725	61	25,560	80	4,000
	24	181,399	3,933,216	2,869,614	6,591	58,705	43,171	5,662	368,141	59	24,540	73	3,650
茅 野 市	平成 20 年	175,303	3,492,975	2,535,770	3,989	33,549	24,427	4,348	285,804	79	27,870	82	4,100
	21	184,786	3,623,140	2,624,053	4,575	36,016	26,298	4,645	288,540	60	23,279	69	3,450
	22	186,684	3,838,314	2,786,692	5,264	42,383	31,004	5,377	324,018	77	31,374	73	3,650
	23	190,561	4,000,215	2,904,173	6,259	50,980	37,155	5,805	360,589	56	23,014	87	4,350
	24	193,476	4,219,050	3,060,992	6,200	46,510	33,966	6,439	420,176	70	29,351	80	4,000
下 諏 訪 町	平成 20 年	82,209	1,683,116	1,235,171	2,339	21,613	16,030	2,166	130,872	27	9,660	55	2,750
	21	83,220	1,760,305	1,287,839	2,714	25,773	19,031	2,310	146,484	22	8,730	37	1,850
	22	81,963	1,766,209	1,291,728	2,968	26,812	20,232	2,391	158,982	18	7,440	28	1,400
	23	81,291	1,733,699	1,267,157	2,647	25,432	18,779	2,892	149,243	17	7,110	35	1,750
	24	82,236	1,847,545	1,354,413	2,856	24,360	17,947	2,754	180,236	17	7,110	26	1,300
富 士 見 町	平成 20 年	38,566	956,869	694,272	1,962	14,684	10,768	1,233	72,256	20	7,030	31	1,550
	21	39,994	1,028,505	744,495	1,960	14,322	10,431	1,220	82,918	16	7,630	28	1,300
	22	40,590	1,043,152	753,982	2,194	16,837	12,144	1,250	89,490	20	8,310	28	1,400
	23	41,522	1,082,030	784,822	2,130	14,684	10,614	1,393	83,155	22	8,790	25	1,250
	24	42,826	1,169,226	852,231	2,093	16,237	11,730	1,857	100,736	23	9,570	25	1,250
原 村	平成 20 年	27,936	615,252	446,301	1,089	8,553	6,437	909	54,955	13	4,610	22	1,100
	21	29,400	616,708	447,835	1,020	7,301	5,368	840	50,496	10	4,120	15	750
	22	30,144	665,616	483,893	1,033	6,906	4,997	1,020	58,981	7	2,940	11	550
	23	31,063	755,454	547,895	1,097	7,072	5,150	1,007	68,812	14	5,880	15	750
	24	31,121	728,380	528,589	1,285	8,318	6,062	1,038	71,855	6	2,520	19	950

## 国民年金適用状況

平成 25 年 10 月 31 日

	被 保 険 者 数			
	総 数 (人)	第 1 号 被 保 険 者		第 3 号 被 保 険 者 (人)
		(人)	任意被保険者 (人)	
総 数	37,609	24,149	280	13,180
岡 谷 市	9,019	5,642	46	3,331
諏 訪 市	9,918	6,276	65	3,577
茅 野 市	10,550	6,718	95	3,737
下 諏 訪 町	3,617	2,338	32	1,247
富 士 見 町	2,779	1,907	24	848
原 村	1,726	1,268	18	440

資料：岡谷年金事務所

## 国民年金受給状況

平成 25 年 3 月 31 日

	基 礎 年 金 ・ 拠 出 年 金							福祉年金
	老令 人	障害 人	遺族 人	母子 人	準母子 人	遺児 人	寡婦 人	老齢 人
総 数	54,412	3,209	373	—	—	—	36	7
岡 谷 市	14,439	790	82	—	—	—	6	2
諏 訪 市	12,808	756	104	—	—	—	6	2
茅 野 市	13,978	937	119	—	—	—	11	1
下 諏 訪 町	6,620	318	31	—	—	—	3	1
富 士 見 町	4,415	261	26	—	—	—	8	1
原 村	2,152	147	11	—	—	—	2	—

資料：岡谷年金事務所

## 8. 治安編

### 刑法犯発生・検挙件数

平成 25 年

	総 数		凶悪犯		粗暴犯		知能犯		風俗犯		窃盗犯		その他	
	発生	検挙	発生	検挙	発生	検挙	発生	検挙	発生	検挙	発生	検挙	発生	検挙
総 数	1,414	494	5	2	70	66	43	26	19	12	1,019	347	258	41
岡 谷 市	278	115	3	1	14	14	8	3	4	5	171	70	78	22
諏 訪 市	437	176	1	—	40	38	17	10	8	6	297	112	74	10
茅 野 市	433	125	1	1	14	12	12	9	6	1	330	94	70	8
下諏訪町	127	38	—	—	2	2	5	4	—	—	98	31	22	1
富士見町	117	37	—	—	—	—	—	—	1	—	103	37	13	—
原 村	22	3	—	—	—	—	1	—	—	—	20	3	1	—

資料：長野県警察本部

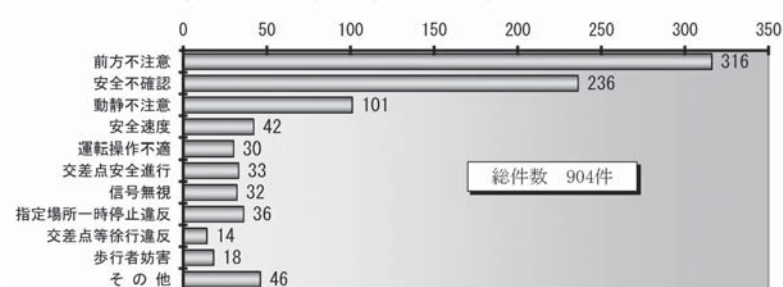
### 交通事故発生状況

平成 25 年

	件 数 件	死 亡 者			負傷者 人
		総 数 人	男 人	女 人	
総 数	904	4	4	—	1,114
岡 谷 市	238	—	—	—	278
諏 訪 市	311	1	1	—	385
茅 野 市	226	2	2	—	288
下諏訪町	80	—	—	—	97
富士見町	30	1	1	—	39
原 村	19	—	—	—	27

資料：岡谷・諏訪・茅野警察署

諏訪地方の交通事故の原因 平成25年 資料：岡谷・諏訪・茅野警察署



### 消防職員・消防施設数

平成 26 年 1 月 1 日

消防職員階級別	総 数	諏訪広域消防本部	岡谷消防署	諏訪消防署	茅野消防署	下諏訪消防署	富士見消防署	原村消防署
		総 数	241	10	47	47	66	28
消防長	1	1	—	—	—	—	—	—
消防次長	—	—	—	—	—	—	—	—
消防司令長	13	1	3	2	4	1	1	1
消防司令	52	5	12	14	10	4	4	3
消防司令補	83	3	11	18	25	8	15	3
消防士長	34	—	10	2	16	5	1	—
消防副士長	27	—	4	8	6	3	4	2
消防士	29	—	6	3	4	7	2	7
その他	2	—	1	—	1	—	—	—
消防施設								
自動車ポンプ	56	—	13	10	21	9	2	1
可搬動力ポンプ	148	—	30	32	82	4	—	—
指令車	10	1	1	1	4	1	1	1
広報車	6	—	1	1	2	1	1	—
救急車	16	—	3	3	4	2	2	2
化学車	—	—	—	—	—	—	—	—
小型動力ポンプ積載車	103	—	1	32	47	6	8	9
望 楼	—	—	—	—	—	—	—	—
警 鐘 楼	245	—	20	34	149	12	12	18
貯 水 槽	1,326	—	304	205	393	145	200	79
水そう付ポンプ自動車	9	—	1	2	3	1	1	1
オートバイ	7	—	3	—	3	1	—	—
はしご車	2	—	1	1	—	—	—	—
救助工作車	5	—	1	1	1	1	1	—
査 察 車	2	—	1	1	—	—	—	—
資器材運搬車	18	1	12	1	1	1	1	1
その他	8	2	1	3	—	2	—	—

(注) 消防施設には市町村所有のものを含む。 資料：諏訪広域消防本部

### 消防団員数

平成 26 年 1 月 1 日

	総 数	岡 谷 市	諏 訪 市	茅 野 市	下 諏 訪 町	富 士 見 町	原 村
総 数	3,111	538	817	936	266	356	198
団 長	6	1	1	1	1	1	1
副 団 長	6	1	1	1	1	1	1
本 部 長	—	—	—	—	—	—	—
本 部 次 長	—	—	—	—	—	—	—
分 団 長	59	12	9	13	8	13	4
副 分 団 長	72	13	9	24	10	12	4
部 長	135	13	42	65	13	—	1
班 長	450	80	90	194	25	42	19
団 員	2,384	418	665	638	208	287	168

資料：各市町村消防署

## 火災発生件数

平成25年

	総 数	火災発生件数							罹 災 世 帯 数	罹 災 者 数	死傷者		焼損面積		
		建 物				林 野	車 両	そ の 他			死 者	傷 者	床 面 積	表 面 積	林 野
		ぼ や	部 分 焼	半 焼	全 焼										
総 数	99	18	16	2	12	3	3	45	31	99	2	19	2,822	120	22,093
岡 谷 市	17	9	—	2	1	2	—	3	11	38	—	5	279	2	93
諏 訪 市	21	3	5	—	2	1	2	8	4	16	1	5	815	4	22,000
茅 野 市	28	2	2	—	2	—	1	21	3	11	—	3	64	2	—
下諏訪町	9	3	3	—	—	—	—	3	5	15	—	1	14	2	—
富士見町	15	1	4	—	7	—	—	3	7	15	1	5	1,624	68	—
原 村	9	—	2	—	—	—	—	7	1	4	—	—	26	42	—

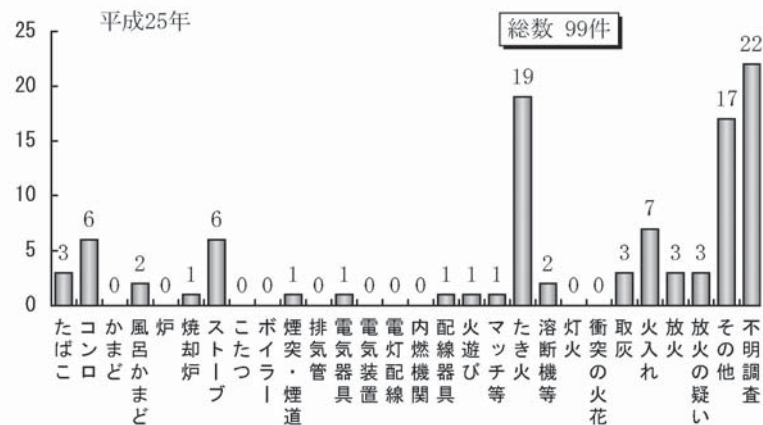
資料：諏訪広域消防本部

## 火災原因別件数

平成25年

	た ば こ	コ ン ロ 口	か ま ど	風 呂 か ま ど	焼 却 炉	ス ト ー ブ	こ た つ	ボ イ ラ ー	煙 突 ・ 煙 道	排 気 管	電 気 器 具	電 灯 装 置	電 線 配 線	内 燃 機 関	配 線 器 具	火 遊 び	マ ッ チ 等	た き 火	溶 断 機 等	灯 火	衝 突 の 火 花	取 入 れ	火 入 れ	放 火 の 疑 い	そ の 他	不 明 調 査	合 計	
総 数	3	6	—	2	—	1	6	—	—	1	—	—	—	—	1	1	1	19	2	—	—	3	7	3	3	17	22	99
岡 谷 市	1	3	—	1	—	—	2	—	—	—	—	—	—	—	1	—	—	1	—	—	—	—	—	1	2	2	3	17
諏 訪 市	—	2	—	—	—	1	—	—	—	1	—	—	—	—	—	1	—	2	1	—	—	—	3	2	1	4	3	21
茅 野 市	1	1	—	—	—	1	—	—	—	—	—	—	—	—	—	—	—	14	—	—	—	—	—	—	—	5	6	28
下諏訪町	—	—	—	—	—	1	—	—	—	—	—	—	—	—	—	—	—	—	—	—	—	1	—	—	—	1	6	9
富士見町	—	—	—	—	1	1	—	—	1	—	—	—	—	—	—	—	—	1	—	—	—	2	4	—	—	3	2	15
原 村	1	—	—	1	—	—	—	—	—	—	—	—	—	—	—	1	1	1	1	—	—	—	—	—	—	2	2	9

資料：諏訪広域消防本部



## 9. 運輸編

### 各駅の乗客の推移

駅 別	年	乗 客 (人)	
		平成23年	平成24年
岡 谷		1,113,847	1,148,333
下 諏 訪		686,004	681,331
上 諏 訪		1,533,785	1,564,201
茅 野		1,234,466	1,291,344
富 士 見		342,643	346,567
信 濃 境		67,349	69,997

(注) 無人駅 (川岸・青柳・すずらんの里) については集計値なし。

資料：東日本旅客鉄道(株) 長野支社

### 中央自動車道西宮線諏訪・諏訪南IC, 長野自動車道岡谷ICの出入交通量

単位：千台

I・C	月 年	1	2	3	4	5	6	7	8	9	10	11	12	計
		諏 訪	24	467	460	506	492	518	497	560	651	548	571	517
諏 訪 南	24	182	185	190	171	187	180	208	242	201	204	179	160	2,289
岡 谷	24	348	346	388	370	396	380	414	458	402	421	397	367	4,687
諏 訪	25	454	425	502	495	536	504	576	650	544	556	523	493	6,258
諏 訪 南	25	169	170	191	171	194	187	223	253	209	209	193	187	2,356
岡 谷	25	337	323	393	380	412	384	426	464	416	431	413	386	4,765

資料：中日本高速道路(株) 松本保全サービスセンター

## 道路延長と舗装状況

平成25年4月1日

区分		国道	県道	市町村道	中央・長野自動車道
		m	m	m	m
岡谷市	舗装延長	10,062.0	25,257.5	316,945.1	15,000.0
	実延長	10,062.0	25,257.5	378,486.9	15,000.0
諏訪市	舗装延長	7,839.0	69,574.4	369,298.0	5,900.0
	実延長	7,839.0	69,574.4	548,122.0	5,900.0
茅野市	舗装延長	65,155.7	81,434.7	895,381.3	8,400.0
	実延長	65,155.7	81,434.7	1,789,604.3	8,400.0
下諏訪町	舗装延長	11,200.1	19,222.1	116,553.3	—
	実延長	11,200.1	19,222.1	218,638.8	—
富士見町	舗装延長	12,313.0	40,411.8	334,194.1	11,200.0
	実延長	12,313.0	40,411.8	911,147.4	11,200.0
原村	舗装延長	—	22,106.2	240,820.0	2,600.0
	実延長	—	22,106.2	455,705.0	2,600.0
諏訪地方計	舗装延長	106,569.8	258,006.7	2,273,191.8	43,100.0
	実延長	106,569.8	258,006.7	4,301,704.4	43,100.0

資料：諏訪建設事務所

中日本高速道路(株)松本保全サービスセンター  
長野国道事務所岡谷出張所

## 自動車保有台数（非課税車は除く）

平成25年4月1日

	バス 〔マイクロ バス含む〕	貨物	乗用車	特殊 自動車	軽自動車		自 動 車 二 輪 車 250 を 超 える もの	原動機付 自転車 125以下	小 型 特 殊 自 動 車
					二 輪 以 外	125 超 250 以下			
県総計	4,908	115,064	766,863	19,020	—	—	—	—	—
諏訪地方計	331	9,687	73,806	1,398	72,978	2,733	2,751	9,781	4,518
岡谷市	55	1,833	18,210	215	16,943	647	704	2,355	274
諏訪市	58	1,954	17,882	392	16,937	616	677	2,399	678
茅野市	87	2,202	19,772	306	22,147	816	801	2,662	1,473
下諏訪町	28	794	7,166	109	6,649	277	274	1,150	79
富士見町	20	666	5,239	55	6,340	232	162	725	1,104
原村	11	616	2,908	38	3,962	145	133	490	910

(注) 諏訪地方計には県外にある各市町村保有の自動車台数も含まれる。

資料：諏訪地方事務所税務課  
市町村税務課

10. ガス・水道編

ガス使用量

平成 25 年

	供給事業所	使用戸数 (戸)	使用量 (1000MJ)	一日一戸当たり量 (1000MJ)
総数	6	20,664	702,726	0.09
岡谷市	2	8,454	246,421	0.08
諏訪市	3	7,587	311,161	0.11
茅野市	—	524	84,916	0.44
下諏訪町	1	4,099	60,228	0.04
富士見町	—	—	—	—
原村	—	—	—	—

資料：諏訪瓦斯（株）

水道施設の現状

平成 25 年 4 月 1 日

	水道数	給水人口		給水量			配水能力 (m <sup>3</sup> /日)	年間有収水量 (m <sup>3</sup> )	総人口 (人)	普及率 (%)	水道職員数(人)				
		計給水人口 (人)	現給水人口 (人)	給水量 (ℓ)	給水 一日平均 (m <sup>3</sup> )	給水 一日最大 (m <sup>3</sup> )					事務職	技術管理員	技術職員	及びその他職員	計
総数	12	235,079	203,203	3,606	72,594	116,613	167,368	26,672,794	204,524	99.4	42	5	26	—	72
岡谷市	1	62,700	52,421	374	15,935	19,600	35,000	5,816,105	52,573	99.7	9	1	6	—	16
諏訪市	5	51,319	51,366	626	24,346	32,135	45,068	7,430,658	51,439	99.9	9	1	7	—	17
茅野市	3	70,000	54,876	668	20,056	36,644	41,300	7,270,212	55,760	98.4	15	—	5	—	20
下諏訪町	1	27,100	21,625	434	8,416	9,394	18,200	2,413,770	21,638	99.9	2	1	3	—	6
富士見町	1	16,350	15,187	967	9,733	14,688	20,600	2,962,821	15,255	99.6	4	1	5	—	10
原村	1	7,610	7,728	537	2,135	4,152	7,200	779,228	7,859	98.3	3	1	—	—	3

温泉の状況

平成 24 年 12 月 31 日

市町村名	温泉地数	源泉総数 A + B	利用源泉数 A		未利用源泉数 B		温度別源泉数				ゆづり量 ℓ/分		宿泊施設数	収容員	年間延宿泊 利用人員	温泉利用の 公衆浴場 施設数
			自噴	動力	自噴	動力	25℃ 未満	25℃～ 42℃	42℃ 以上	水蒸気 及びガス	自噴	動力				
総数	15	159	20	84	5	50	15	27	62	—	5,831.1	19,238.7	139	11,487	1,116,232	165
岡谷市	—	4	—	1	1	2	—	—	1	—	—	436.0	—	—	—	4
諏訪市	3	61	3	40	2	16	—	9	34	—	268.2	9,736.7	47	4,363	530,885	100
茅野市	7	59	14	21	2	22	11	11	14	—	5,541.4	3,897.8	71	6,289	519,434	37
下諏訪町	2	29	3	16	—	10	4	4	10	—	21.5	4,347.0	19	625	45,062	19
富士見町	2	4	—	4	—	—	—	2	2	—	—	521.2	1	90	14,500	4
原村	1	2	—	2	—	—	—	1	1	—	—	300.0	1	120	6,351	1

(注 1) 温泉地とは、源泉が 1 本以上あり宿泊施設がある地域をいう。

(注 2) 温泉別源泉数は「利用源泉」の内訳であること。

(注 3) 源泉数は浴用に利用されているもの。

資料：諏訪保健福祉事務所

諏訪地方統計要覧

平成26年3月 印刷  
平成26年4月 発行

編 集 諏訪地方統計事務連絡会議  
発 行

印 刷 (株)美 膳 堂