

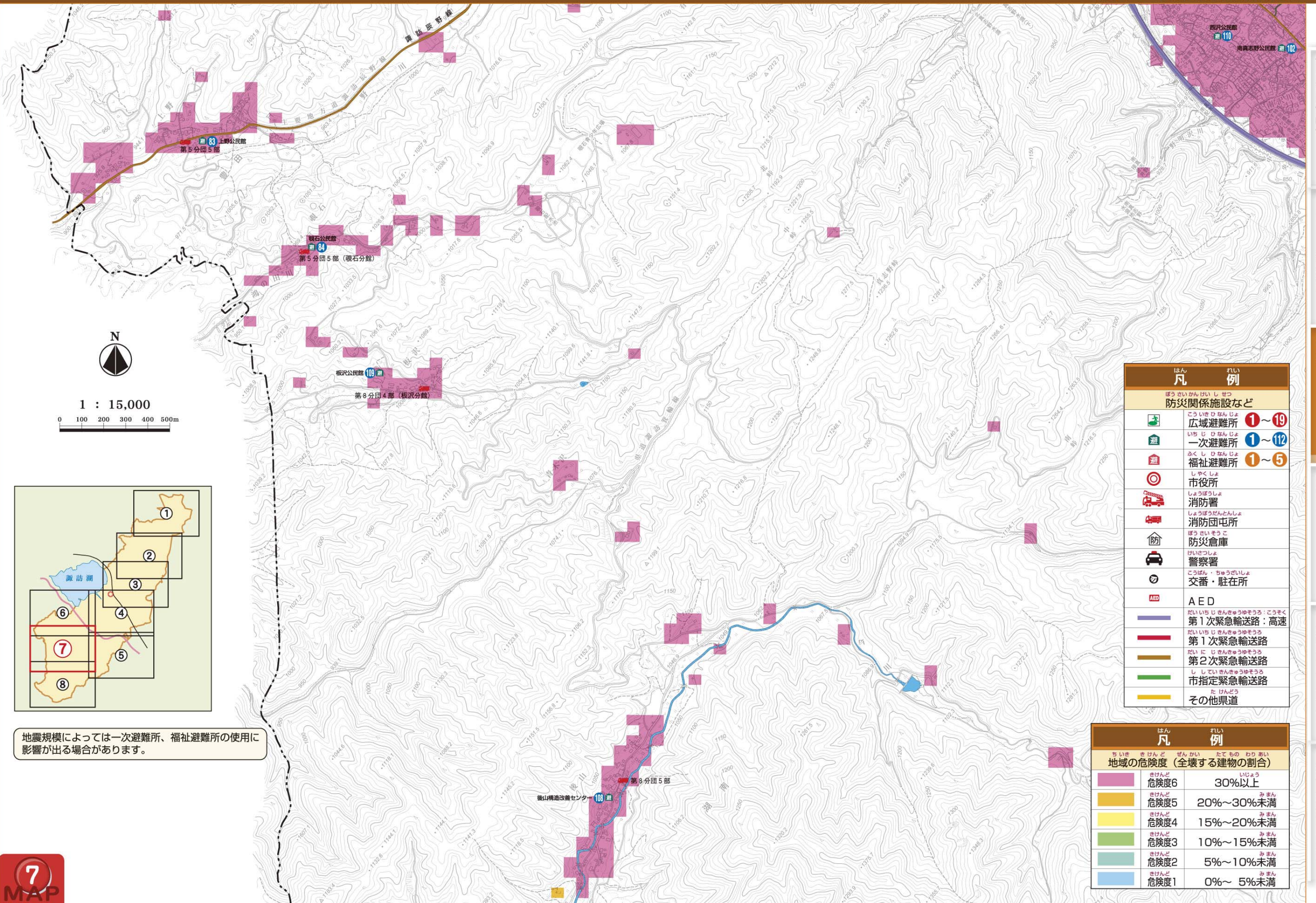
諏訪市マルチハザードマップについて

洪水・土砂災害

液状化

防災の心得と対応

防災関係機関一覧



諏訪市マルチハザードマップについて

洪水・土砂災害

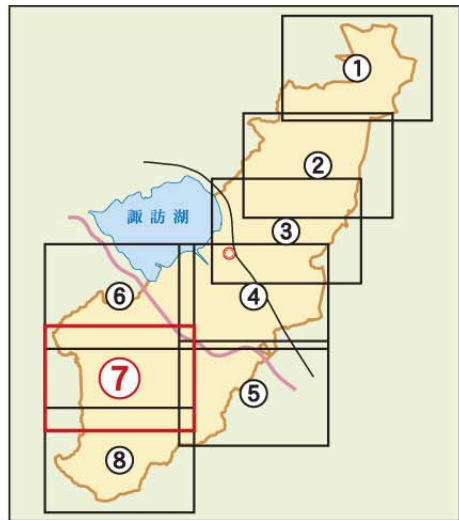
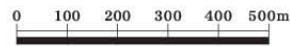
地震

液状化

防災の心得と対応

防災関係機関一覧

1 : 15,000



地震規模によっては一次避難所、福祉避難所の使用に影響が出る場合があります。

凡例	
防災関係施設など	
	広域避難所 1~19
	一次避難所 1~112
	福祉避難所 1~5
	市役所
	消防署
	消防団屯所
	防災倉庫
	警察署
	交番・駐在所
	AED
	第1次緊急輸送路：高速
	第1次緊急輸送路
	第2次緊急輸送路
	市指定緊急輸送路
	その他県道

凡例	
地域の危険度 (全壊する建物の割合)	
	危険度6 30%以上
	危険度5 20%~30%未満
	危険度4 15%~20%未満
	危険度3 10%~15%未満
	危険度2 5%~10%未満
	危険度1 0%~5%未満

