

諏訪市マルチハザードマップについて

洪水・土砂災害

地震

液状化

防災の心得と対応

防災関係機関一覧

諏訪市マルチハザードマップについて

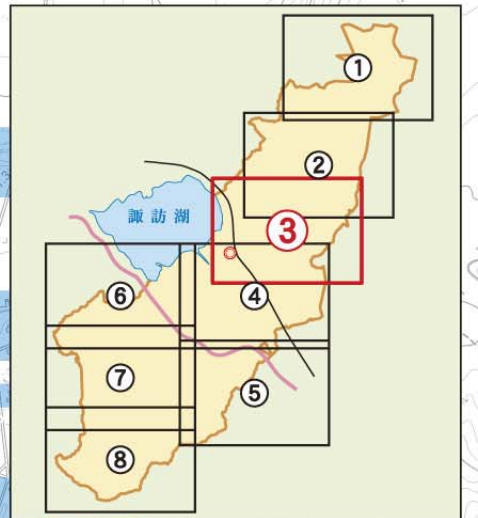
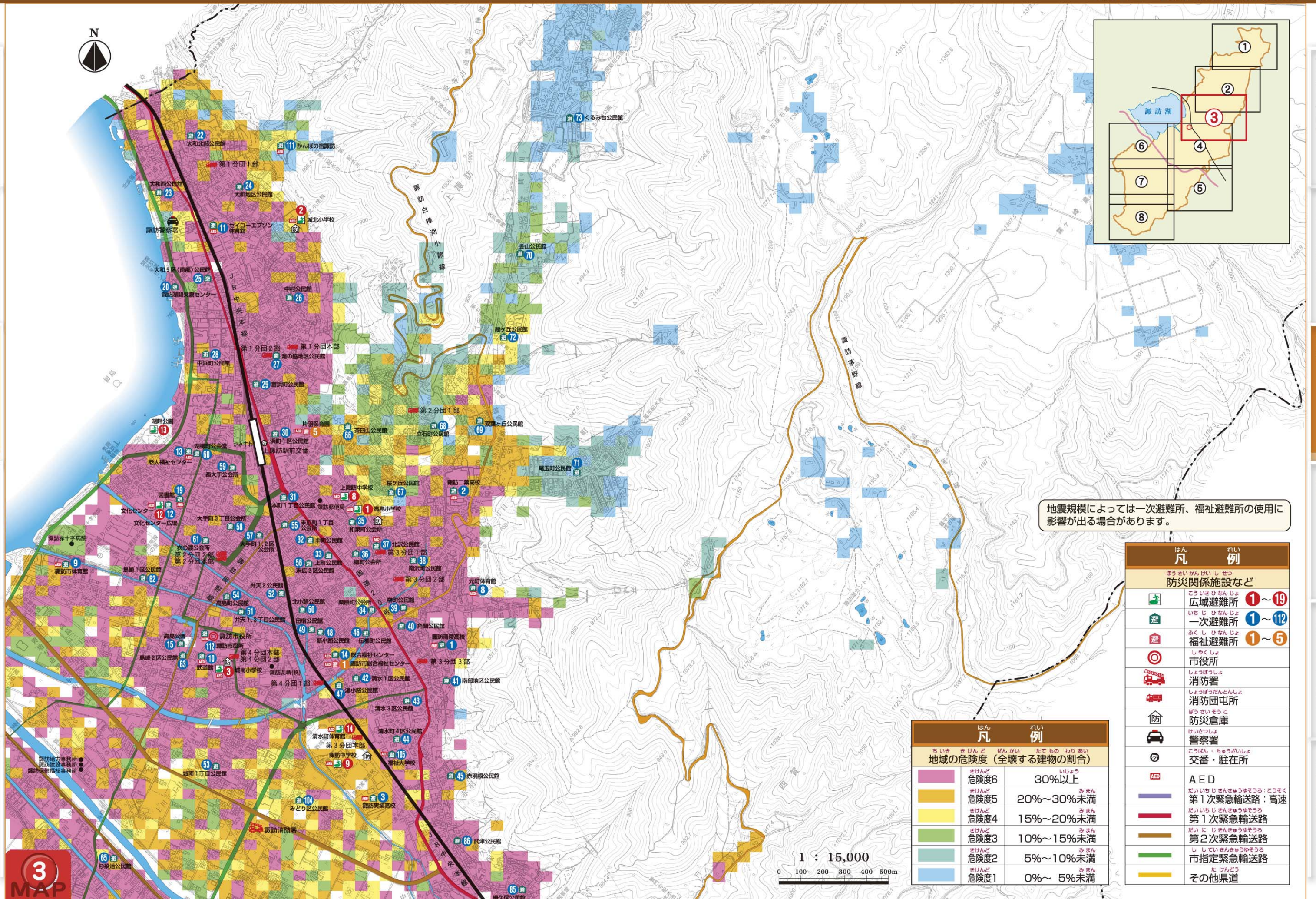
洪水・土砂災害

地震

液状化

防災の心得と対応

防災関係機関一覧



地震規模によっては一次避難所、福祉避難所の使用に影響が出る場合があります。

はん	れい
避難所	避難所
市役所	市役所
消防署	消防署
消防団屯所	消防団屯所
防災倉庫	防災倉庫
警察署	警察署
交番・駐在所	交番・駐在所
AED	AED
第1次緊急輸送路：高速	第1次緊急輸送路：高速
第1次緊急輸送路	第1次緊急輸送路
第2次緊急輸送路	第2次緊急輸送路
市指定緊急輸送路	市指定緊急輸送路
その他県道	その他県道

はん	れい
危険度6	30%以上
危険度5	20%~30%未満
危険度4	15%~20%未満
危険度3	10%~15%未満
危険度2	5%~10%未満
危険度1	0%~5%未満

1 : 15,000
0 100 200 300 400 500m

3 MAP