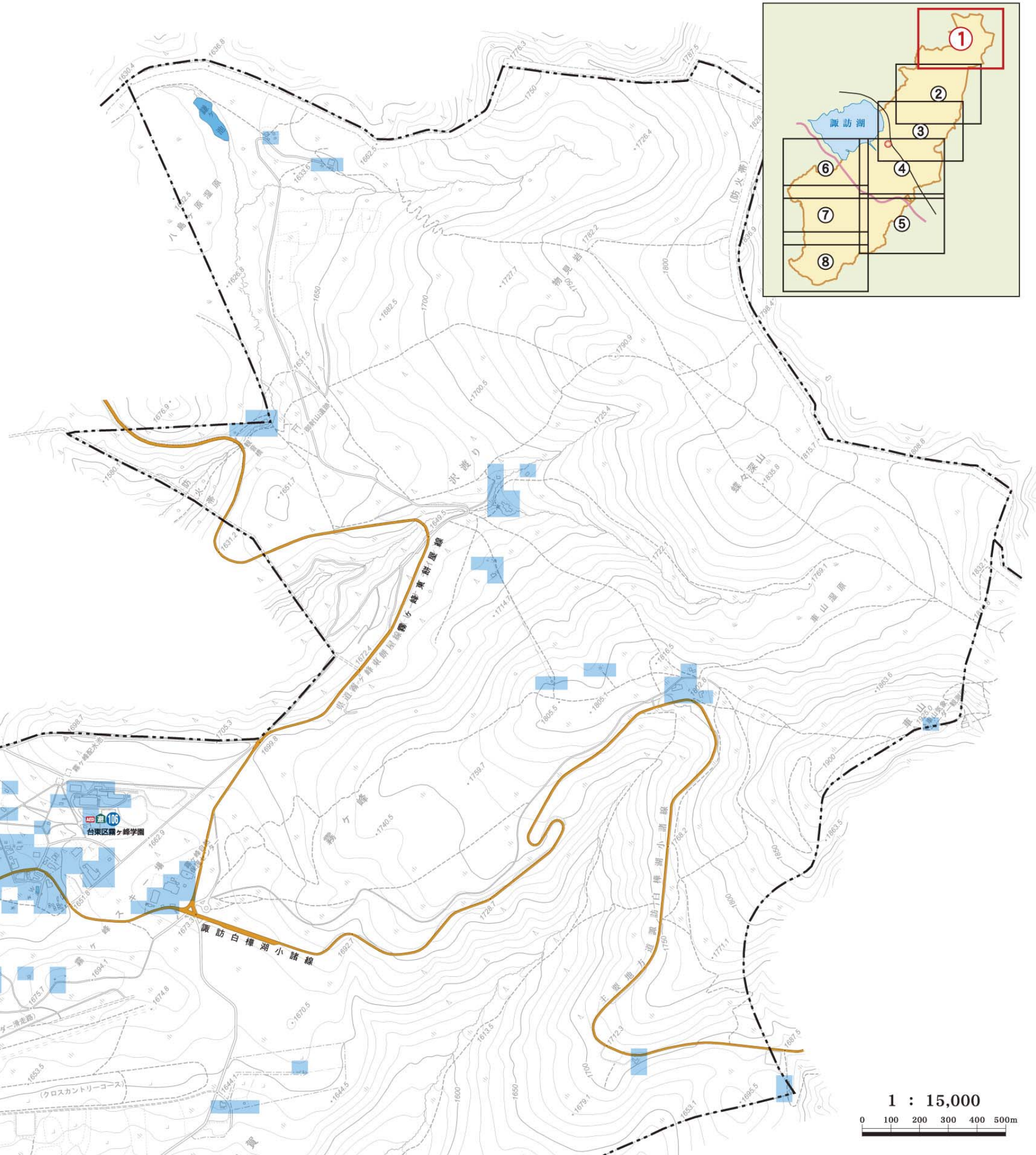
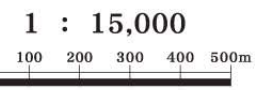


はん	れい
ぼうさいかんけいしせつ 防災関係施設など	
	広域避難所 ①～⑱
	一次避難所 ①～⑪⑫
	福祉避難所 ①～⑤
	市役所
	消防署
	消防団屯所
	防災倉庫
	警察署
	交番・駐在所
	AED
	第1次緊急輸送路：高速
	第1次緊急輸送路
	第2次緊急輸送路
	市指定緊急輸送路
	その他県道

はん	れい
ちいき きげんど ぜんかい たてもの わりあい 地域の危険度 (全壊する建物の割合)	
	危険度6 30%以上
	危険度5 20%～30%未満
	危険度4 15%～20%未満
	危険度3 10%～15%未満
	危険度2 5%～10%未満
	危険度1 0%～5%未満



地震規模によっては一次避難所、福祉避難所の使用に影響が出る場合があります。



諏訪市マルチハザードマップについて

洪水・土砂災害

地震

液状化

防災の心得と対応

防災関係機関一覧

諏訪市マルチハザードマップについて

洪水・土砂災害

地震

液状化

防災の心得と対応

防災関係機関一覧