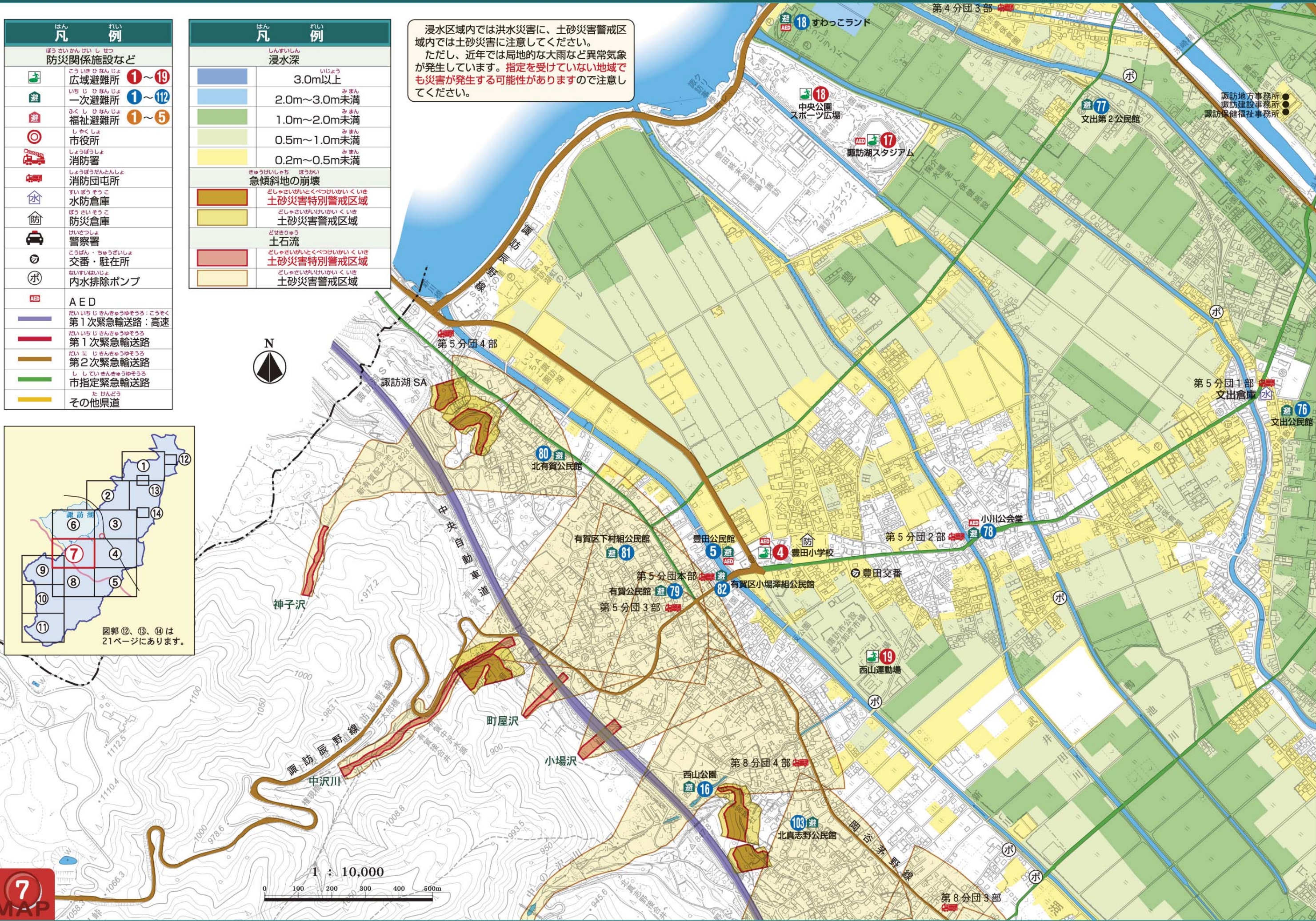
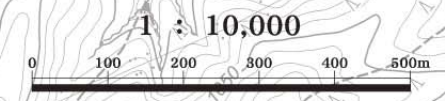
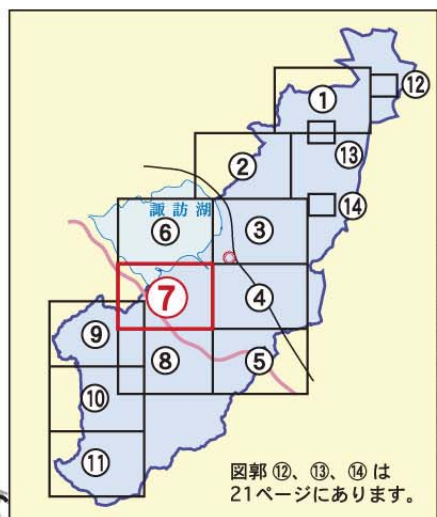


はん	れい
防災関係施設など	
	広域避難所 1~19
	一次避難所 1~112
	福祉避難所 1~5
	市役所
	消防署
	消防団屯所
	水防倉庫
	防災倉庫
	警察署
	交番・駐在所
	内水排除ポンプ
	AED
	第1次緊急輸送路：高速
	第1次緊急輸送路
	第2次緊急輸送路
	市指定緊急輸送路
	その他県道

はん	れい
	浸水深 3.0m以上
	2.0m~3.0m未満
	1.0m~2.0m未満
	0.5m~1.0m未満
	0.2m~0.5m未満
急傾斜地の崩壊	
	土砂災害特別警戒区域
	土砂災害警戒区域
土石流	
	土砂災害特別警戒区域
	土砂災害警戒区域

浸水区域内では洪水災害に、土砂災害警戒区域内では土砂災害に注意してください。ただし、近年では局地的な大雨など異常気象が発生しています。指定を受けていない地域でも災害が発生する可能性がありますので注意してください。



洪水・土砂災害

地震

液状化

防災の心得と対応

防災関係機関一覧

洪水・土砂災害

地震

液状化

防災の心得と対応

防災関係機関一覧